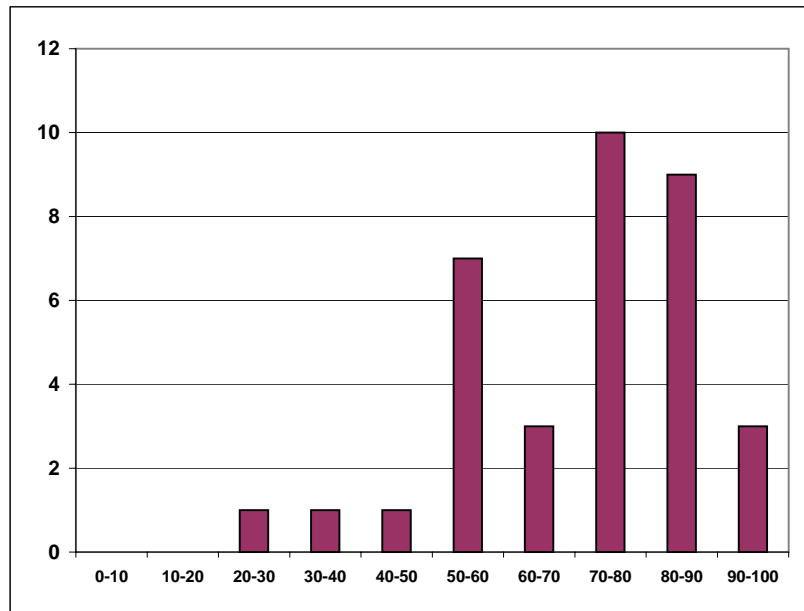


Resultat av sensuren på midttermin-eksamen i INF2310 02.04.2008
Alle delspørsmål ble gitt lik vekt, og total poengsum er normert til 100.

kandidatnummer	poengsum	bin	antall
91	75,5	0-10	0
93	27,8	10-20	0
94	77,8	20-30	1
95	86,9	30-40	1
96	78,5	40-50	1
97	76,8	50-60	7
99	43,3	60-70	3
100	64,4	70-80	10
101	85,1	80-90	9
103	84,1	90-100	3
104	83,3		
105	59,7		
106	84,4		
110	63,2		
111	70,3		
112	75,9		
114	92,1		
115	32,3		
118	53,1		
122	62,6		
123	70,7		
125	94,8		
126	59,6		
127	54,9		
128	85,4		
129	55,2		
131	81,6		
132	93,9		
133	71,7		
134	80,4		
135	70,9		
136	84,2		
137	51,3		
138	56,4		
142	77,3		



Dette resultat teller ca 30 % på karakteren.
Avsluttende skriftlig eksamen teller ca 70%.
Karakteren fastsettes på bakgrunn av total score
og en helhetsvurdering i etterkant av avsluttende eksamen