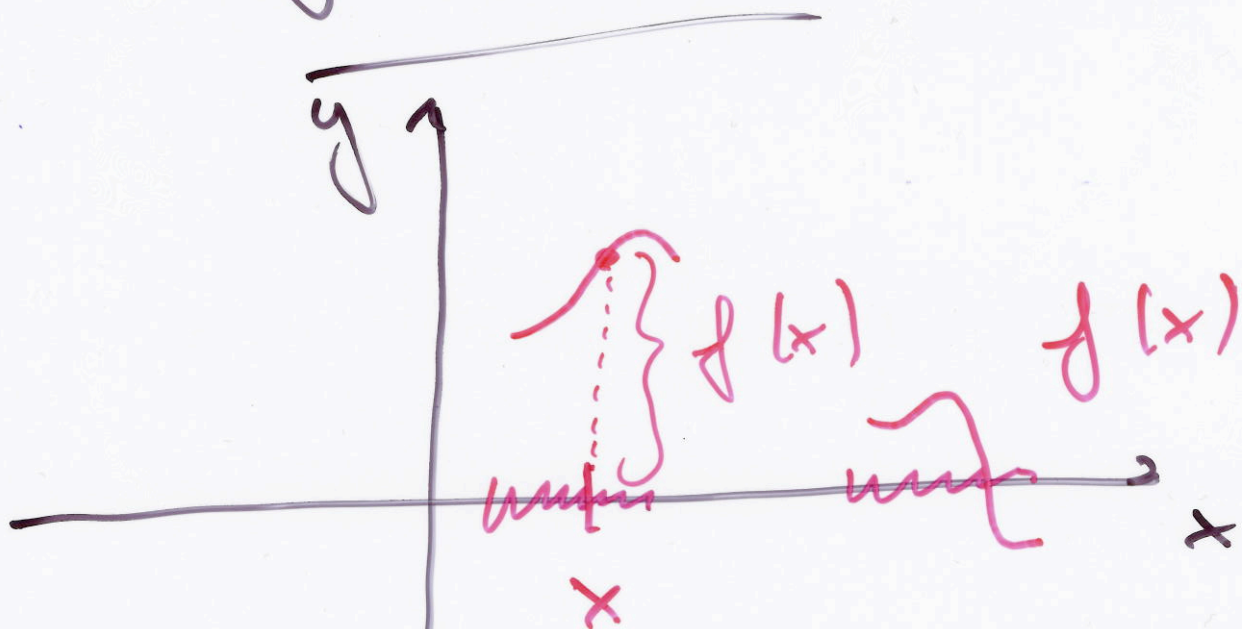


Kapittel 5

Hvis $A \subset \mathbb{R}$, så er en
funktionspar fra A til \mathbb{R}
en regel som til hver
hvert $x \in A$ tilordner et
hvert $y = f(x) \in \mathbb{R}$



Vi kaller A definisjonsområdet
til f og skriver $A = D_f$

Der som funksjonen er gitt
ved en formel, f. eks

$$f(x) = \frac{\ln(x+2)}{x-7},$$

så underforstår vi gjerne at
definisjonsområdet består av de
 x 'ene som gir formelen
meningsfull.

I vårt tilfelle må da

$$x > -2 \text{ og } x \neq 7$$

$$D_f = (-2, 7) \cup (7, \infty)$$

