

SEMESTERBOK

8. semester

Høst 2009

Kull V06



Det medisinske fakultet

Universitetet i Oslo

Innhold

1	VELKOMMEN TIL 8. SEMESTER!	3
2	SEMESTERLEDELSE OG PRAKTISK INFORMASJON	4
	2.1 SEMESTERLEDELSEN	4
	2.2 STUDIEINFORMASJON	5
	2.3 STUDENT-IT	5
	2.4 BEKREFTE UTDANNINGSPLAN	6
	2.5 SKIKKETHETSVURDERING	6
3	SEMESTERETS FAGLIGE INNHOLD	6
4	LÆRINGSMÅL	7
	4.1 MÅLSETNINGEN MED PSYKIATRIUNDERVISNINGEN	7
	4.2 INTEGRERTE PSYKIATRISKE TEMAER	8
	4.3 TEMAUKER OM AVHENGIGHET OG MISBRUK	99
	4.4 ØYESYKDOMMER	10
5	UNDERVISNINGS- OG LÆRINGSFORMER	13
	5.1 PRAKSISTJENESTE I PSYKIATRI	13
	5.2 ØYESYKDOMMER	13
6	LÆREMIDLER	14
7	EVALUERING/EKSAMEN	15
8	FRA FORSKERLINJEN	16
9	TIMEPLANEN	17
10	FAGLIGE KONTAKTPERSONER	41
11	PRAKTISKE PROSEDYRER	45
12	KARTSKISSER OG NYTTIG INFORMASJON	47
	12.1 AKER UNIVERSITETSSYKEHUS	47
	12.2 AKERSHUS UNIVERSITETSSYKEHUS (AHUS)	48
	12.3 RIKSHOSPITALET	49
	12.4 ULLEVÅL UNIVERSITETSSYKEHUS	50
	12.5 AKER UNIVERSITETSSYKEHUS AVD KLINIKK FOR PSYKISK HELSE (TIDL GAUSTAD)	51
	12.6 PSYKIATRISK AVD VINDEREN (DIAKONHJEMMET SYKEHUS), FORSKNINGSVEIEN 7	52
	12.7 MED BUSS OG BANE TIL UNDERVISNINGSSTEDENE	53
	12.8 NYTTIGE TELEFONNUMRE OG ADRESSER	54
13	ANNET	55
	13.1 VIKTIGE LOVER INNEN PSYKITARIEN	55
	13.2 PSYKISK HELSEVERNLOV	56

1 VELKOMMEN TIL 8. SEMESTER!

8. semester består av 20 uker, semesteret innledes med 3 uker avsatt til prosjektoppgaven. I prosjektoppgaveperioden er det ikke obligatorisk undervisning, og studentene har her muligheten til å disponere tiden selv. Se <http://www.med.uio.no/studier/medisin/oppgave/> for ytterligere informasjon om prosjektoppgaven. Deretter følger 16 uker med undervisning og en uke med eksamen. Semesterets faglige elementer er i hovedsak psykiatri og øyesykdommer.

Det meste av plenumsundervisningen foregår dette semesteret på Psykiatrisk avdeling på Vinderen (Diakonhjemmet sykehus), noe vil også foregå i auditorium Blått på Ullevål, samt auditorier på Rikshospitalet og Domus Medica. Informasjon til kullet vil legges ut i "Mine studier". I tillegg vil noe bli slått opp utenfor auditoriet på Vinderen. Ellers blir det reising også dette semesteret, men vi har forsøkt å legge til rette for færrest mulig transporttapper hver dag.

I 8. semester inngår følgende fag: psykiatri, øyesykdommer, nevrobiologi, farmakologi, anatomi, patologi og allmennmedisin. Semesterutvalget har jobbet sammen med fagpersoner fra de forskjellige fagene for å få til et fagintegrert og lærerikt semester.

Dere skal dette semesteret ut i en tre ukers praksisperiode, der dere skal ta del i dagliglivet ved en psykiatrisk institusjon. Kullet deles i to ved praksistjenesten. PBL-gruppe 6-12 har praksis kalenderuke 41 - 43, mens PBL-gruppe 1-5, og 13-14 har praksis kalenderuke 44 - 46. Praksisinstitusjonene er forskjellige, og spredt på sør- og østlandet. Dere vil få ulike erfaringer i praksistjenesten, men med en aktiv og positiv holdning er det gode muligheter for en spennende og lærerik praksistjeneste.

Vi ber om at du tar deg tid til å lese semesterboken grundig. Du finner mye viktig semesterspesifikk informasjon som presentasjon av nye læresteder, lovverk knyttet til psykiatrien, læringsformer og selvsagt: timeplanen.

Vi håper at alle får et lærerikt semester. Lykke til!

Med vennlig hilsen
Semesterutvalget for 8. semester

2 SEMESTERLEDELSE OG PRAKTISK INFORMASJON

2.1 Semesterledelsen.

Semesteret blir ledet av et eget utvalg for 8. semester.

Professor Stein Opjordsmoen Ilner (leder)
Psykiatrisk divisjon,
Ullevål universitetssykehus
0450 Oslo

Tlf 22 11 84 45
Fax 22 11 84 70
s.e.o.ilner@medisin.uio.no

Professor Tor Skomedal
Farmakologisk institutt
Rikshospitalet
0372 Oslo

Tlf. 22 84 02 57
Fax 22 84 02 02
tor.skomedal@medisin.uio.no

Førsteamanuensis Svein Ove Semb
Øyeavdelingen
Ullevål universitetssykehus
0450 Oslo

Tlf. 23 01 51 66
Fax 22 11 99 89
s.o.semb@medisin.uio.no

8. semester er ennå ikke tildelt en studentrepresentant

Semesterkoordinator

Førstekonsulent Linda Kristin Røine
Universitetsadministrasjonen for Aker,
Ullevål og Institutt for psykiatri
Søsterhjemmet
Ullevål universitetssykehus

Tlf. 22 84 46 52
Fax 22 84 46 51
l.k.roine@medisin.uio.no

Spørsmål som du ønsker å ta opp med semesterutvalget, kan du meddele til en av studentrepresentantene, til den som til enhver tid er semesterleder eller til et annet medlem av semesterutvalget. Spørsmål vedrørende den praktiske organiseringen av undervisningen, stilles til semesterkoordinator. Spørsmål angående praktisk organisering av eksamen rettes til førstekonsulent Mariann Olsen ved Studieseksjonen.

Semesterledelsen benytter studieportalen "Mine Studier" til å formidle informasjon om endringer i timeplanen m.v. **Alle studenter plikter å sjekke beskjeder i studieportalen minst to ganger i uken.**

Studieseksjonen - Det medisinske fakultet

Førstekonsulent Mariann Olsen
Domus Medica
Postboks 1018 Blindern
Tlf. 22 85 14 37
Fax 22 85 14 61
mariann.olsen@medisin.uio.no

Kontaktperson for prosjektoppgaven
Brit Bjune
Tlf. 22 85 14 24
brit.bjune@medisin.uio.no

Studentinfosenteret

2. etasje, Domus Medica, Gaustad
Tlf. 22 85 11 36

Studentveiledningen

2. etasje, Domus Medica, Gaustad
Tlf. 22 85 11 85

Kontaktpersoner ved seksjonene/fagene

Martin Furan
Seksjon Vinderen (psykiatri)
Tlf. 22 02 99 77
m.p.f.furan@medisin.uio.no

Ørjan Berg
Seksjon Aker, Gaustad (psykiatri)
Tlf. 22 92 36 50
orjan.berg@medisin.uio.no

Björg Rise
Seksjon for voksenpsykiatri, UUS
Tlf 22 11 84 45
bjorg.rise@medisin.uio.no

Astrid Østerud
Øyeavdelingen, UUS
Tlf 23 01 51 65
astrid.osterud@medisin.uio.no

Se kapittel 9 for oversikt over undervisningsledere.

2.2 Studieinformasjon

Hovedkanal for studieinformasjon ved Det medisinske fakultet er Studieportalen Mine Studier, <https://minestudier.uio.no/>. Fakultetet krever at du som student sjekker Mine studier minst to ganger i uken slik at du får med deg endringer i timeplanen og viktige meldinger fra studieadministrasjonen. Disse meldingene får du ikke andre steder. Har du problemer med innlogging, kontakt student-IT.

NB! Kun studieadministrative beskjeder gis i portalen. Beskjeder angående sosiale aktiviteter o.l. sendes til studentenes e-postadresse ved UiO. Alle studenter har tilgang til webmail, <http://webmail.uio.no>.

2.3 Student-IT

Informasjon om student-it ved fakultetet: <http://www.med.uio.no/it/student/>

På denne siden finner du bl.a. en oversikt over fakultetets PC-stuer med kontaktpersoner for brukerstøtte. Kontaktpersonene for PC-stuene gir brukerstøtte og har ansvar for maskinene. Gi beskjed til dem hvis noe ikke fungerer som det skal! Kontakt brukerstøtte på PC-stuen der du normalt har undervisning.

IT-hjelp utenom fakultetets åpningstider og hjelp med hjemme-PC:
Fakultetet har ikke støtte for studenters hjemmemaskiner. UiO har imidlertid en del sentrale it-tjenester som er tilrettelagt for studenters hjemmebruk: <http://www.usit.uio.no/it/hjemmekontor/>

Informasjonsteknologi - brukerstøtte:
Spørsmål kan rettes til Houston (USITs veiledningstjeneste): houston@usit.uio.no
Se: <http://www.usit.uio.no/it/houston/>

2.4 Bekrefte utdanningsplan

Gå inn på denne adressen:
<http://www.med.uio.no/studier/semesterbok/semreg.html>

2.5 Skikkethetsvurdering

Kunnskapsdepartementet har 30. juni 2006 fastsatt forskrift om skikkethetsvurdering i høyere utdanning.

Skikkethetsvurdering etter lov om universiteter og høyskoler § 4-10 har tidligere omfattet lærerutdanninger, men utvides nå til også å omfatte nærmere angitte helse- og sosialfagutdanninger, deriblant profesjonsstudiet i medisin.

Den løpende skikkethetsvurderingen skal foregå gjennom hele studietiden. Dette er blant annet begrunnet ut i fra hensynet til pasienter og klienter som studentene er i kontakt med. Den enkelte students skikkethet skal vurderes løpende både i den teoretiske og den praktiske delen av studiet.

For mer informasjon, se: <http://www.med.uio.no/studier/medisin/regler/skikkethet.xml>

3 SEMESTERETS FAGLIGE INNHOLD

Faglige elementer

Semesteret består av 3 uker med prosjektoppgave, 16 uker undervisning og 1 uke eksamen.

Følgende fag inngår: psykiatri, øyesykdommer, allmenntilmedisin foruten nevrobiologi (struktur og funksjon) spesielt tilpasset oftalmologi og psykiatri, farmakologi og patologi.

Organisering i fag og hovedtemaer

Undervisningen omfatter fire hovedtemaer:

1. Integrerte psykiatriske temaer (6 ukekvivalenter)
2. Psykiatrisk praksistjeneste (3 uker)
3. Avhengighet og misbruk (1 ukekvivalenter)
4. Øyesykdommer (4 ukekvivalenter)

De tilhørende basalfagene omfatter 2 ukekvivalenter.

Psykiatri inngår i hovedsak i hovedtemaet *Integrerte psykiatriske temaer*, men bidrar også til *Avhengighet og misbruk* (psykiatriske aspekter ved misbruk). Dessuten inngår den psykiatriske smågruppeundervisning med pasient (basisgruppe) i 10 av undervisningsukene. 3 uker er avsatt til praksis ved en psykiatrisk institusjon.

Øyesykdommer utgjør semesterets andre hovedtema.

Nevrobiologi finner man i *Integrerte psykiatriske temaer* (nevrokjemiske og andre biologiske årsaksfaktorer) og i *Avhengighet og misbruk* (virkningsmekanismer).

Farmakologi deles mellom begge hovedtemaene. I *Integrerte psykiatriske temaer* (en systematisk gjennomgåelse av de psykofarmakologiske hovedgrupper), i *Avhengighet og misbruk* (virkningsprinsipper ved avhengighetsskapende stoffer) og i *Øyesykdommer* (oftamologiske medikamenter).

Allmenntidisin inngår i hovedsak i hovedtemaet *Integrerte psykiatriske temaer* (håndtering av psykiske lidelser i 1. linjetjenesten, med vekt på komplekse psykososiale problemer, angst, depresjon, somatisering, ”den vanskelige pasient”), men bidrar også til hovedtemaene *Avhengighet og misbruk* (håndtering av misbruksproblemer i 1. linjetjenesten, i noen grad også samfunnsmedisinske aspekter ved avhengighet). Videre bidrar allmenntidisin til temaet *Øyesykdommer* (opptak av anamnese og undersøkelse av pasient med rødt øye, behandling/håndtering av ulike årsaker til rødt øye, behandling av konjunktivitt, keratitt, iridocyklitt og akutt glaukom).

Patologi bidrar i hovedtemaet *Øyesykdommer* (grunnleggende kjennskap til de vanligste infeksjoner, ervervede degenerative/reaktive tilstander samt svulster i øye, conjunktiva, orbita og tåreveier)

Anatomi bidrar i hovedtemaet *Øyesykdommer* (oversikt over øyets og synsbanenes makroskopiske og mikroskopiske (histologi) oppbygning).

4 LÆRINGSMÅL

4.1 Målsetningen med psykiatriundervisningen

Hensikten med psykiatriundervisningen er at du skal oppnå kompetanse til å kunne håndtere pasienter med de vanlig forekommende psykiatriske lidelser i førstelinjetjenesten. Derfor skal du erverve nødvendige kunnskaper om det biologiske, psykologiske og sosiale grunnlaget for utvikling av psykiske lidelser, rusmiddelmisbruk og avvikende atferd. Du skal også tilegne deg kunnskaper, holdninger og ferdigheter som er knyttet til undersøkelses-, behandlings- og rehabiliteringsmetoder som er relevante på disse områdene. Undervisningen tar sikte på å integrere kunnskap innen alle aldersgrupper. Kunnskapsnivået skal allikevel ikke begrenses til det som er nødvendig for behandling i førstelinjetjenesten, men skal også omfatte kunnskaper som er nødvendige for å forstå sentrale psykopatologiske mekanismer og grunnlaget for spesialistbehandling.

Holdningsmål:

Gjennom undervisningen og den praktiske opplæringen skal du kunne:

- Vise innlevelse med pasienten, uavhengig av dennes alder, kjønn, intelligens, sosiale/kulturelle/etniske/religiøse bakgrunn og kliniske tilstand.
- Holde en hensiktsmessig balanse mellom avstand og nærhet, innlevelse og observasjon, i forhold til pasienten.
- Vise vilje og forståelse til å ta i betraktning både psykologiske og somatiske aspekter ved en medisinsk lidelse, og pasientens/lidelsens sosiale kontekst.

- Vise respekt for pasienten og dennes familie, uansett type lidelse eller problem det søkes hjelp for, inkludert pasientens/familiens egen forståelse av lidelsens karakter og årsaker.
- Støtte opp om pasienten (og hans/hennes familie) som aktivt samarbeidende personer i behandling/løsning av lidelse/problem.
- Ha en holdning hvor pasientens familie/sosiale nettverk er subjekt i seg selv og ikke bare hjelpere/problem i forhold til primærpasienten.

4.2 Integreerte psykiatriske temaer

LÆRINGSMÅL

Kunnskapsmål

Ved semesterslutt skal du kunne:

- Beskrive hovedgruppene av utviklingsforstyrrelser og psykiske lidelser, hvordan disse klassifiseres og hvordan de fremtrer i allmennpraksis, herunder organisk betingede lidelser, funksjonelle psykoser, affektive lidelser, angstlidelser, rusmisbruklidelser, personlighetsforstyrrelser, spiseforstyrrelser, psykosomatiske lidelser, hyperkinetiske forstyrrelser, atferdsforstyrrelser og følelsesmessige forstyrrelser oppstått i barndom samt psykisk utviklingshemming.
- Gjøre rede for de viktigste symptomer og funn, både ved de vanligste og alvorligste psykiske forstyrrelser fra barndom til alderdom.
- Angi omfang av de viktigste psykiske lidelser i befolkningen.
- Gjøre rede for hovedtrekkene i bio-psyko-sosial forståelsesmodell og hvordan en slik bio-psyko-sosial modell kan belyse utvikling, forekomst om forløp av psykiske lidelser og hvordan sykdomsbilder utvikler og endrer seg i livsløpet.
- Beskrive hvilke faktorer som påvirker livskvalitet hos personer med alvorlige og langvarige psykiske lidelser.
- Beskrive hvilke faktorer som påvirker barns mulighet til å utvikle seg i samsvar med egne ressurser.
- Gjøre rede for grunnlaget for ulike emosjonelle uttrykk (herunder aggressiv atferd).

Forebygging og helsefremming:

- Beskrive modeller og hovedprinsipper for forebygging og fremming av psykisk helse, på individ-, nettverks- og (lokal) samfunnsnivå.

Anvendelse av lovverket i forhold til barn og voksne:

- Gjøre rede for deler av "Psykisk helsevernloven", med særlig vekt på øyeblikkelig hjelp, tvangsinnleggelse, kontrollordninger og rettssikkerhet for psykiatriske pasienter.

Psykofarmaka:

- Gjøre rede for aktuelle psykofarmakas virkningsmekanisme og kunne beskrive deres effekter, bivirkninger, indikasjoner og kontraindikasjoner, begrensninger og hva som er realistiske målsetninger: med særlig vekt på kjennskap til behandling med psykofarmaka ved psykoser, affektive lidelser og angsttilstander, både hos barn og voksne.
- Angi indikasjoner og kontraindikasjoner for psykofarmakabehandling av barn.

Psykologiske og sosiale behandlingsmetoder:

- Beskrive indikasjoner-, viktige prinsipper-, begrensninger – og hva som er realistiske målsetninger for psykologisk behandling.

- Angi praktiske forskjeller på støtteterapi og innsiktsterapi.
- Gjøre rede for betydningen av samarbeid med familie og øvrig sosialt nettverk ved behandling av psykiske lidelser.
- Gjøre rede for organisering og langtidsoppfølging av pasienter med langvarige og residiverende psykiske lidelser (vedlikeholdsbehandling).
- Angi bruk av selvhjelpsgrupper i relasjon til personer med psykiske problemer.

Ferdighetsmål:

Ved semesterslutt skal du kunne:

- Etablere den nødvendige kontakt og kommunikasjon med pasienten (og dennes familie) for å kunne gjennomføre en klinisk psykiatrisk undersøkelse, uavhengig av pasientens alder, kjønn, intelligensnivå, kulturell/etnisk/sosial bakgrunn og klinisk tilstand.
- Gjennomføre et anamneseopptak som gir tilstrekkelig oversikt over pasientens bakgrunn, gjennomføre en undersøkelse av psykisk status presens og på bakgrunn av disse kunne stille en diagnose.
- Gjenkjenne de følelser pasienten (og dennes familie) vekker i deg slik at du kan bruke disse følelsene til å forstå og mestre pasient-lege forholdet og hvordan man selv som person påvirker den informasjon man får fra pasienten.
- Vurdere alvorlighetsgrad av psykiske lidelser, spesielt suicidalitet, dybde av depresjon, fare for andre.
- Vurdere og kjenne til hvordan man håndterer vold og trusler i møte med truende pasient/pårørende.
- Vurdere belastning på familie og sosialt nettverk ved omsorg for familiemedlem med psykisk lidelse.
- Vurdere betydning av psykososiale faktorer for sykdomsbildet og sykdomsforløp: herunder betydning av samspill i familie/sosialt nettverk for utvikling og opprettholdelse av psykisk lidelse.
- Gjennomføre behandling med psykofarmaka.
- Gjennomføre støttebehandling med psykologiske metoder.
- Gjennomføre foreldrerådgivning ved psykiske lidelser hos barn.
- Informere og forklare pasient og pårørende om aktuell psykisk lidelse og behandlingsalternativer.

4.3 Temauke om avhengighet og misbruk

LÆRINGSMÅL:

Ved semesterets slutt skal du kunne:

- Angi de viktigste rusmidler, inklusive virkningsprinsippene for de ulike grupper av avhengighetsskapende medikamenter og rusmidler.
- Gjøre rede for hva avhengighet består i og hvordan den arter seg, herunder abstinenssyndromer.
- Beskrive de medisinske, psykologiske og sosiale (samfunnsmessige) konsekvenser av rusmiddelmissbruk og medikamentavhengighet.
- Angi medikamentelle aspekter i behandling av avhengighet.
- Beskrive psykologiske og sosiale behandlingsformer som brukes ved rusmiddelmissbruk og medikamentavhengighet.

- Gjøre rede for spesielle problemer forbundet med forskrivning av avhengighetsskapende medikamenter i allmennpraksis.

4.4 Øyesykdommer

4.5 Overordnet læringsmål i øyesykdommer

Etter å ha gjennomgått undervisningen i øyesykdommer skal studentene

- Kunne gjøre rede for øyets og synsbanenes struktur og funksjon:
- Kunne ta opp en anamnese og utføre klinisk undersøkelse slik den gjøres i allmennpraksis i øyesykdommer
- Kunne gjøre rede for den diagnostiske betydning av symptomer og funn for sykdommens mulige årsaker og angi og begrunne behandling og prognose for de vanligste øyesykdommer i allmennpraksis

LÆRINGSMÅL:

Studentene skal kunne utføre:

A Opptak av relevant anamnese

B Undersøkelse

- 1) Visusbestemmelse hos voksne
- 2) Subjektiv refraksjonering (sfæriske glass)
- 3) Synsfelt med konfrontasjonsmetode (a m Donders)
- 4) Øyenes stilling, leie og bevegelighet (latent, manifest og paralytisk strabisme)
- 5) Evertering av øyelokk og prinsipper for fjerning av fremmedlegemer fra cornea/conjunktiva
- 6) Corneasensibilitet
- 7) Øyets fremre segment med pennelykt og spaltelampe, flouresceinfarging
- 8) Pupillefunksjon og øyets medier i gjennomfallende lys (rød refleks)
- 9) Direkte oftamoskopi
- 10) Øyets trykk ved palpasjon

Kunnskapsmål

1. Studenten skal kunne gjøre rede for øyets og synsbanenes struktur og funksjon:
 - øyeeple, øyelokk, tåreveier og orbita
 - øyets optiske apparat, synsfelt, synsstyrke, sentralt og perifert syn
 - retina: celletyper og signalmekanismer, transduksjon i fotoreseptorer
 - spektralfølsomhet, synspigmenter, mørkeadaptasjon, skotopisk og fotopisk syn
 - reseptoriske felt og responsegenskaper til celler i retina og sentralnervesystemet
 - fargesyn: kjemiske og nervøse mekanismer
 - funksjonell arkitektur og retinotopisk organisasjon i synsbanene
 - hjernebark: visuelle områder, spesialisering, persepsjon
 - plastisitet: kritiske perioder, reorganisering etter skader
 - pupillerfleks og akkomodasjonsrefleks
 - kontroll av øyebevegelser

2. Studenten skal ha kjennskap til følgende:
 - akkomodasjonsevne/presbyopiforandring
 - samsyn og suppresjon
 - synsfelt med kampimetri og automatisk perimetri
 - synsfeltdefekter ved skade/sykdommer relatert til øye og synsbaner
 - billeddiagnostisk undersøkelse av øyet inkl. ultralyd, røntgen, CT og MR
 - applanasjonstonometri
 - undersøkelse med autorefraktor
 - hva som kan gjøres hos en optiker
 - fargesyn

3. Studenten skal gjøre rede for symptomer, diagnostikk, forløp, behandling og henvisning av følgende tilstander:
 - Conjunctiva med omgivelser
 - bakterielle, virale og allergiske betennelser
 - ervervede forandringer (pinguecula, pterygium, tumores)
 - utslett og betennelsestilstander i øyelokket
 - stillingsanomalier i øyelokkene (ectropium, entropium)
 - tumores på øyelokket
 - hordeolum (sti)/ chalazion (talgkul)
 - lagophthalmus/tarsoraphi
 - Cornea
 - betennelser (keratitter)
 - erosjon/ rusk
 - UV-skader
 - komplikasjoner ved bruk av kontaktlinser
 - andre (arcus senilis, keratoconus)

 - Sclera
 - Scleritt/ episcleritt

 - Linse
 - kongenitt og senil katarakt
 - etterstær
 - komplisert katarakt (sekundært til andre øyesykdommer)
 - cataracta consecutiva (sekundært til andre sykdommer)
 - traumatisk katarakt

 - Forkammer
 - medfødt glaukom
 - åpenvinklet glaukom
 - trangvinklet glaukom
 - sekundære glaukomer

 - Uvea
 - fremre og bakre uveitt (idiopatiske)
 - uveitt med systemsykdommer (Bechterew/rheumatiske lidelser)
 - endophthalmitt

- Retina
 - netthinneløsning
 - retinopati ved system sykdommer (diabetes, hypertensjon)
 - degenerative sykdommer (myopi, retinitis pigmentosa, makuladegenerasjon)
 - retinopati ved prematuritet (ROP)
 - tumores (choriodale melanomer/metastaser)
 - sentral-/gren- arterie-/vene-okklusjon

- Orbita
 - endokrin exophthalmus/myopati
 - vaskulære lidelser
 - skader
 - tumores

- Tåreveier
 - Tåresekkbetennelse, stenoser, nedsatt tåreproduksjon og tåreflod

- Strabisme
 - konkomiterende og ikke-konkomiterende strabisme
 - latent og manifest strabisme
 - diplopi

- Synsproblemer/refraksjonsfeil
 - presbyopi
 - amblyopi
 - hjelpemidler til svaksynte (Hjelpemiddelsentralen)
 - synskontakt/ Blindeforbundet
 - sosial/praktisk blindhet
 - funksjonell synsreduksjon
 - refraktiv kirurgi

- Skader
 - mekaniske, kjemiske og strålebetingede skader av bulbus
 - hode og ansiktsskader

- Nevro-oftalmologiske tilstander
 - papilleødem
 - opticusnevritt
 - opticusatrofi
 - vaskulære lesjoner (arteritis temporalis)
 - pupilleforandringer
 - nystagmus
 - intrakraniell affeksjon av synsbanene
 - amaurosis fugax/carotisstenose
 - migrene

5 UNDERVISNINGS- OG LÆRINGSFORMER

Det er viktig at studentene går inn på web-adressen under og orienterer seg om undervisningen på semesteret. **Se:** <http://www.uio.no/studier/emner/medisin/med/MEDSEM8R/h09/>
Gruppeinndelingen er klar rett før semesterstart, og kunngjøres i ”Mine studier”.

Oversikt over PBL-veiledere finner du her:

<http://www.uio.no/studier/emner/medisin/med/MEDSEM8R/h09/undervisning/pbl.xml>

Oversikt over basisgruppelærere finner du her:

<http://www.uio.no/studier/emner/medisin/med/MEDSEM8R/h09/undervisning/basisgrupper.xml>

Taxi til Ahus:

Dager med undervisning både i Oslo og på Ahus dekker fakultetet drosje én vei. Tidligere erfaringer tilsier at forhåndsbestilte drosjer ikke alltid benyttes. **Ahus-gruppene må derfor gi beskjed til semesterkoordinator om de ønsker å benytte seg av dette tilbudet.**

5.1 Praksistjeneste i psykiatri

Alle studentene skal gjennom en 3 ukers praksisperiode i psykiatri hvor man utplasseres i en psykiatrisk avdeling. Her skal man delta i avdelingens daglige rutiner, alle studenter tildeles en veileder. Praksisstedene er spredt på Sør- og Østlandet. Reiseutgifter i tilknytning til praksistjeneste utenfor Oslo bygrense refunderes med rimeligste kollektive transportmiddel (husk studentrabatt). Bilbruk dekkes ikke direkte, men godtgjøres v.h.j.a. rimeligste kollektive alternativ. Der ukependling er nødvendig overnatter studentene i hybler/leiligheter sykehuset stiller til disposisjon. **Gi beskjed til semesterkoordinator om du ønsker å benytte deg av overnattingstilbudet.**

En av dagene i praksisperioden er avsatt til **Barnepsykiatrisk dag**. Kullet fordeles i grupper og besøker en barne- og ungdomspsykiatriskavdeling i Oslo-området (inkl. Romerike, Follo og Drammen). Praksistjenesten (inkl. barnepsykiatrisk dag) er obligatorisk. Mer informasjon om praksistjenesten finnes på <http://www.med.uio.no/ipsy/studier/praksis.html>.

Kullet skal før semesterstart danne et utvalg som skal organisere fordelingen av praksisplasser. Ved semesterstart får utvalget en liste med praksisplasser av semesterkoordinator, utvalget arrangerer fordelingen v.h.j.a. loddrekning. Semesterkoordinator orienterer utvalget om studenter som har fått innvilget tilrettelagt undervisning av Studieseksjonen, kriteriene for tilrettelagt undervisning finnes på <http://www.med.uio.no/studier/medisin/regler/pbl-sarplass.xml>. Studentene som har fått innvilget tilrettelagt undervisnings-status er tildelt trekningsnummer av Studieseksjonen.

Prioriteringsrekkefølgen blant de som innvilges tilrettelagt undervisning avgjøres etter behovsvurdering av studiedekanen.

5.2 Øyesykdommer

De kliniske smågruppene i øyesykdommer er mindre enn PBL- og basisgruppene i psykiatri. Det benyttes derfor en annen gruppeinndeling; gruppe 15-32. Det er til sammen 18 grupper i øyesykdommer. Hver student må m.a.o forholde seg til to gruppenummer. Gruppe 15-19, 27 - 30 tilsvarer pbl-gruppe 1-5, 13-14. Gruppe 20-26, 31 - 32 tilsvarer pbl-gruppe 6-12.

Oftalmoskop og pennelykt må medbringes til alle kliniske smågrupper og seminar. Øyeavdelingen låner ikke ut dette og studenten må derfor kjøpe dette selv. I tillegg til de kliniske smågruppene er også seminarene obligatoriske. Fravær regnes separat for de to undervisningsformene, se mer informasjon i fremmøteboken. Hver enkelt må selv sørge for at lærer signerer i fremmøteboken, samt at boken er levert til semesterkoordinator før skriftlig eksamen. **Ved manglende innlevering eller for mye fravær får man ikke gå opp til eksamen.**

Obligatorisk journalopptak

Hver student må ta opp en journal i øyesykdommer i løpet av semesteret. Ordningen gjennomføres slik:

To studenter kan undersøke pasient og skrive journal sammen. Det skal foreligge en skriftlig journal som enten lærer ved avdelingen eller klinisk stipendiat leser og gir tilbakemelding på. Godkjenningen markeres ved signatur av lærer / klinisk stipendiat i fremmøtebok for obligatorisk undervisning i øyesykdommer. Den skriftlige journalen skal ikke være pasientens offisielle journal. Studentene skal skrive journalen selv enten for hånd eller på PC.

Øyeseminarenes innhold

Seminar introduksjon.

Seminar 1:Funksjon. Visusbestemmelse hos voksne, Subjektiv refraksjonering, Synsfelt (a. m. Donders), Øynenes stilling, leie og bevegelighet.

Seminar 2: Undersøkelse av øyets fremre del. Corneasensibilitet, Evertering av øyelokk, prinsipper for fjerning av fremmedlegemer fra cornea og conjunktiva, Mikrobiologisk prøve fra conjunctiva, Pupillefunksjon, Øyets fremre segment med pennelykt og spaltelampe, flouresceinfarging, Øyets trykk ved palpasjon.

Seminar 3: Undersøkelse av øyets bakre del. Øyets medier i gjennomfallende lys (rød refleks), oftalmoskopi.

Seminar 4: Kasuistikker illustrert med slides.

6 LÆREMIDLER

a) Anbefalt litteratur

Se: <http://www.ub.uio.no/umh/litteratur/medisin>

b) Nettbaserte læremidler

Se: <http://www.med.uio.no/studier/medisin/nettlaere.html>

c) Bildedatabase øye

Se: <http://wo.uio.no/as/WebObjects/medark.woa/wa/searchPage?arkiv=4>

7 EVALUERING/EKSAMEN

Sluttevaluering for semesteret

Hvert enkelt semester skal evalueres annethvert år ved at et spørreskjema fylles ut av studentene i slutten av semesteret. Spørreskjemaet har generelle spørsmål om studiesituasjonen og spesifikke spørsmål om semesteret. Formålet med evalueringen er å avdekke svake og sterke sider ved semesteret for å sette i verk (eventuelle) tiltak som kan bedre studiekvaliteten.

Eksamensregler, gyldig forfall

Utfyllende regler til Forskrift om avleggelse og gjennomføring av eksamener og prøver ved Universitetet i Oslo for graden cand.med. ifølge studieplanen av 1996 § 11:

Studenter uten gyldig forfall til eksamen kan ikke fremstille seg til utsatt prøve, og må gå ned et kull. Følgende studenter får gå opp til utsatt prøve (kontinuasjons-eksamen):

- a) Studenter som blir syke før eksamen starter (må legitimeres med legeattest)
- b) Studenter som blir syke under eksamen (studenten må umiddelbart henvende seg til Helsetjenesten, Blindern)
- c) Studenter som får «ikke bestått» til ordinær eksamen
- d) Studenter med andre tungtveiende grunner, f.eks. dødsfall i nær familie

Informasjon om poengsum ved skriftlige eksamener.

Fakultetsstyret vedtok i juni 2005 å opprettholde karaktersystemet bestått/ikke-bestått. Det innføres imidlertid i tillegg en uoffisiell poenggivning ved skriftlig eksamen. Begrunnelsen for dette tiltaket er ønsket om bedre tilbakemelding til studentene om prestasjon på skriftlige eksamener. Poengsummen vil ikke bli påført vitnemålet og kan ikke innklages.

Maksimum poengsum er 100. Beståttgrensen er 65. De som får "ikke-bestått", vil fortsatt få tilsendt en skriftlig begrunnelse utarbeidet av eksamenskommisjonen.

I noen semestre (1., 7., 8., 9. og 10. semester) er oppgavene vanligvis inndelt i forskjellige deler/fag (maks fire fag). Det kreves at alle deler/fag er bestått. Det kan derfor i noen få tilfeller oppstå en situasjon hvor studenten får en poengsum over beståttgrensen, men som likevel får karakteren "ikke-bestått" fordi studenten ikke har god nok besvarelse i en del/et fag.

For ytterligere informasjon om eksamen, se: <http://www.med.uio.no/studier/eksamen/medisin/>.

Skriftlig eksamen for MEDSEM8R holdes **mandag 11. januar 2010, kl. 09.00-14.00**. Sted offentliggjøres senere.

Dette er en integrert skriftlig eksamen med separate oppgaver som tester kunnskaper i de fagene som inngår i semesteret (psykiatri og øyesykdommer med tilhørende basalfag og parakliniske fag) i henhold til fagenes læringsmål. Studentene må bestå begge fag for å totalt oppnå karakteren bestått på skriftlig eksamen. Dersom studenten stryker i en del, må vedkommende avlegge kontinuasjonseksamen for begge deler og oppnå bestått i begge fag ved ny eksamen. Studiedekanen har bestemt at vektning av det skriftlige eksamensoppgavesettet i 8. semester skal være som følger: øye med tilhørende basalfag en tredel, psykiatri to tredeler. Tillat hjelpemiddel til eksamen: norsk rettsrivningsordbok.

Muntlig eksamen holdes samme uke som skriftlig eksamen. En tredel av studentene kommer opp i øyesykdommer og to tredeler i psykiatri, inkludert barnepsykiatri og rettspsykiatri. Fordelingen skjer etter loddtrekning. Studentene får vite hvilken dag de skal ha muntlig eksamen en uke før eksamen, og faget de skal opp i dagen før eksamen, kl 0900. Studentene som skal ha muntlig eksamen tirsdag får vite hvilket fag de skal opp i fredag ettermiddag, kl 1500. Listene slås opp i glassmonteret, 2. etasje, Domus Medica, på kulltavlen på Rikshospitalet, på oppslagstavle v/ auditorium NN6 Ahus og på oppslagstavle i lab. bygg på UUS.

Tidligere eksamensoppgaver og veiledninger finner du via Studieportalen eller på: <http://www.med.uio.no/studier/eksamen/medisin/oppgaver.xml>
Når sensuren har falt, finner du opplysninger på StudentWeb (<http://www.uio.no/>) under *Innsyn: Resultater* på menyvalgsiden. Du må oppgi fødselsnummer og PIN-kode.

8. FRA FORSKERLINJEN

Onsdag 16. september kl. 14.00.

Rekrutteringsseminar i Auditorium13. Domus Medica.

Kl.14.00. – 16.00, er det rekrutteringsseminar i Auditorium 13.

Hvert semester arrangeres det et seminar for Forskerlinjen. Arrangementet er ment å være et rekrutteringsseminar for medisinstudenter som planlegger å søke Forskerlinjen.

Det vil det være innlegg av forskere, en forskerlinjestudent, informasjon om Forskerlinjen og aktuelle forskningsprosjekter

Det vil bli en liten pause med lett servering. Seminaret er åpent for alle studenter.

K. 16.00

Etter seminaret blir det ”mingling” ved Det internasjonale hjørnet, for å skape kontakt mellom forskere, studenter og Forskerlinjen. Følg med på oppslagstavla og Forskerlinjens nettsider for nærmere detaljer.

Velkommen!

9 TIMEPLANEN

Forklaring til forkortelsene i timeplanen:

RH:	Rikshospitalet
PBL:	Problembasert læring
UUS:	Ullevål universitetssykehus
AUS:	Aker universitetssykehus HF
FHH:	Fredrik Holst hus, Ullevål universitetssykehus
DM:	Domus Medica, Preklinisk bygg, Gaustad
Aud Vinderen:	Auditoriet i 1. etg. Psykiatrisk klinikk, Vinderen. Forskningsveien 7.

17.8. – 04.09.2009

Semesterets 3 første uker er avsatt til arbeid med prosjektoppgaven. Studentene disponerer tiden selv.

8. semester

Semesteruke 4:

PBL-oppgave: Ingen

Innføring i psykiatri

Kalenderuke 37

mandag 7.9.09

09:30-10:15	Innføring til semesteret		1058 VI	ALLE
10:30-12:15	Psykiatri (FOR) Innføring i psykiatri	Erik Falkum, Egil Wilhelm Martinsen	1058 VI	ALLE
12:45-14:45	Psykiatri (SEM) Å være bruker og pårørende i psykiatrien		1058 VI	ALLE

tirsdag 8.9.09

08:30-10:15	Psykiatri (FOR) Psykofarmakologiske hovedgrupper	Ole Andreas Andreassen	1058 VI	ALLE
10:30-12:15	Nevrologi / Psykiatri (SEM) Utviklingsperspektiv på hjerne og adferd - fra basalfag til barnepsyk.	Per Alf Brodal, Elen Gjevik	1058 VI	ALLE
12:45-13:30	Psykiatri (FOR) Psykoterapi generelt	Per Andreas Høglend	1058 VI	ALLE

onsdag 9.9.09

Studiedag				ALLE
-----------	--	--	--	------

torsdag 10.9.09

08:30-11:15	Psykiatri (KLINIKK) Basisgruppe	Torleif Ruud		K13
08:30-11:15	Psykiatri (KLINIKK) Basisgruppe			K14
13:15-16:00	Psykiatri (KLINIKK) Basisgruppe	Stein Opjordsmoen		K1
13:15-16:00	Psykiatri (KLINIKK) Basisgruppe	Egil Wilhelm Martinsen		K10
13:15-16:00	Psykiatri (KLINIKK) Basisgruppe	Helge Waal		K11
13:15-16:00	Psykiatri (KLINIKK) Basisgruppe	Erik Falkum		K12
13:15-16:00	Psykiatri (KLINIKK) Basisgruppe	Lars Weisæth	Eksp NKVTS US	K2
13:15-16:00	Psykiatri (KLINIKK) Basisgruppe	Tom Sørensen		K3
13:15-16:00	Psykiatri (KLINIKK) Basisgruppe	Steinar Lorentzen		K4
13:15-16:00	Psykiatri (KLINIKK) Basisgruppe	Svein Friis		K5
13:15-16:00	Psykiatri (KLINIKK) Basisgruppe	Sigmund Karterud		K6
13:15-16:00	Psykiatri (KLINIKK) Basisgruppe	Per Andreas Høglend		K7
13:15-16:00	Psykiatri (KLINIKK) Basisgruppe	Lars Mehlum		K8
13:15-16:00	Psykiatri (KLINIKK) Basisgruppe	Ted Reichborn-Kjennerud		K9

fredag 11.9.09

08:30-10:15	Psykiatri (FOR) Schizofreni og relaterte psykoser	Stein Opjordsmoen	1058 VI	ALLE
10:30-12:15	Farmakologi og toksikologi / Psykiatri (FOR) Farmakologiske virkningsprinsipper og bruk av antipsykotika	Tor Skomedal, Stein Opjordsmoen	1058 VI	ALLE
12:45-13:30	(FOR) Fysisk aktivitet i behandlingen og forebyggingen av psykisk lidelse	Egil Wilhelm Martinsen	1058 VI	ALLE

8. semester
Semesteruke 5:
Affektive lidelser
Kalenderuke 38

PBL-oppgave: Deprimert

mandag 14.9.09

08:30-10:15	Psykiatri (FOR) Depresjoner	Ulrik Fredrik Malt	1058 VI	ALLE
10:30-13:15	Farmakologi og toksikologi (FOR) Virkningsmekanismer for sedativa, anxiolytika og antidepressiva	Tor Skomedal	1058 VI	ALLE
14:30-16:00	(PBL) PBL		052 GV05	P1
14:30-16:00	(PBL) PBL		Rom 2141 GA01	P10
14:30-16:00	(PBL) PBL		Rom E3.4018 RH	P11
14:30-16:00	(PBL) PBL			P12
14:30-16:00	(PBL) PBL			P13
14:30-16:00	(PBL) PBL			P14
14:30-16:00	(PBL) PBL		151 GV05	P2
14:30-16:00	(PBL) PBL			P3
14:30-16:00	(PBL) PBL			P4
14:30-16:00	(PBL) PBL		050 GV05	P5
14:30-16:00	(PBL) PBL		Rom A3.3066 RH	P6
14:30-16:00	(PBL) PBL			P7
14:30-16:00	(PBL) PBL			P8
14:30-16:00	(PBL) PBL			P9

tirsdag 15.9.09

08:30-10:15	Psykiatri (FOR) Angst, tvang, fobi	Egil Wilhelm Martinsen	Auditoriet øyeavdelingen US	ALLE
10:30-11:15	Psykiatri (SEM) Bruk av selvutfyllingsskjema og rating scales i psykiatrien	Erik Falkum	Auditoriet øyeavdelingen US	ALLE
11:45-13:30	Psykiatri (FOR) Bipolare lidelser	Ole Andreas Andreassen	Auditoriet øyeavdelingen US	ALLE
13:45-15:30	Øyesykdommer (FOR) Øye -klin/1: introduksjon	Are Lindland	Auditoriet øyeavdelingen US	ALLE

onsdag 16.9.09

Studiedag				ALLE
-----------	--	--	--	------

torsdag 17.9.09

08:30-10:00	(PBL) PBL		052 GV05	P1
08:30-10:00	(PBL) PBL		Rom 2141 GA01	P10
08:30-10:00	(PBL) PBL		Rom E3.4018 RH	P11
08:30-10:00	(PBL) PBL			P12
08:30-10:00	(PBL) PBL		151 GV05	P2
08:30-10:00	(PBL) PBL			P3
08:30-10:00	(PBL) PBL			P4
08:30-10:00	(PBL) PBL		050 GV05	P5
08:30-10:00	(PBL) PBL		Rom A3.3066 RH	P6
08:30-10:00	(PBL) PBL			P7
08:30-10:00	(PBL) PBL			P8
08:30-10:00	(PBL) PBL			P9
08:30-11:15	Psykiatri (KLINIKK) Basisgruppe	Torleif Ruud		K13
08:30-11:15	Psykiatri (KLINIKK) Basisgruppe			K14
12:00-13:30	(PBL) PBL			P13
12:00-13:30	(PBL) PBL			P14
13:15-16:00	Psykiatri (KLINIKK) Basisgruppe	Stein Opjordsmoen		K1
13:15-16:00	Psykiatri (KLINIKK) Basisgruppe	Egil Wilhelm Martinsen		K10
13:15-16:00	Psykiatri (KLINIKK) Basisgruppe	Helge Waal		K11
13:15-16:00	Psykiatri (KLINIKK) Basisgruppe	Erik Falkum		K12
13:15-16:00	Psykiatri (KLINIKK) Basisgruppe	Lars Weisæth	Eksp NKVTS US	K2
13:15-16:00	Psykiatri (KLINIKK) Basisgruppe	Tom Sørensen		K3
13:15-16:00	Psykiatri (KLINIKK) Basisgruppe	Steinar Lorentzen		K4
13:15-16:00	Psykiatri (KLINIKK) Basisgruppe	Svein Friis		K5
13:15-16:00	Psykiatri (KLINIKK) Basisgruppe	Sigmund Karterud		K6
13:15-16:00	Psykiatri (KLINIKK) Basisgruppe	Per Andreas Høgland		K7
13:15-16:00	Psykiatri (KLINIKK) Basisgruppe	Lars Mehlum		K8
13:15-16:00	Psykiatri (KLINIKK) Basisgruppe	Ted Reichborn- Kjennerud		K9

fredag 18.9.09

08:30-09:15	Psykiatri (FOR) Nevropsykiatriske lidelser	Stein Opjordsmoen	Auditoriet øyeavdelingen US	ALLE
09:30-10:15	Medisinske atferdsfag (FOR) Stress	Lars Weisæth	Auditoriet øyeavdelingen US	ALLE
10:30-12:15	Anatomi (FOR) Øyets oppbygging 1	Per Alf Brodal	Auditoriet øyeavdelingen US	ALLE
12:45-14:30	Øyesykdommer (FOR) Øye -klin/5: orbita, skader	Morten Carstens Moe	Auditoriet øyeavdelingen US	ALLE

8. semester

Semesteruke 6:

Rettspsykiatri og barnepsykiatri.

Kalenderuke 39

PBL-oppgave: Når alle har det vanskelig, del 1

mandag 21.9.09

08:00-09:45	Anatomi (FOR) Øyets oppbygging 2	Per Alf Brodal	Auditoriet GA02	ALLE
10:00-13:45	Fysiologi (KURS) Sansefysiologi	Lars Etholm, Paul Heggelund	Blodkurssal GA01	S20-26, 31-32
14:30-16:00	(PBL) PBL		052 GV05	P1
14:30-16:00	(PBL) PBL		Rom 2141 GA01	P10
14:30-16:00	(PBL) PBL		Rom E3.4018 RH	P11
14:30-16:00	(PBL) PBL			P12
14:30-16:00	(PBL) PBL			P13
14:30-16:00	(PBL) PBL			P14
14:30-16:00	(PBL) PBL		151 GV05	P2
14:30-16:00	(PBL) PBL			P3
14:30-16:00	(PBL) PBL			P4
14:30-16:00	(PBL) PBL		050 GV05	P5
14:30-16:00	(PBL) PBL		Rom A3.3066 RH	P6
14:30-16:00	(PBL) PBL			P7
14:30-16:00	(PBL) PBL			P8
14:30-16:00	(PBL) PBL			P9

tirsdag 22.9.09

08:30-12:15	Allmennedisin (SEM) Psykiatrisk behandling i allmennpraksis	Kenneth Sagedal	Audit. Kreftsenteret US	ALLE
13:00-13:45	Allmennedisin (FOR) Ungdomspsykiatri i allmennpraksis	Ole Rikard Haavet	Audit. Kreftsenteret US	ALLE
14:00-15:45	Øyesykdommer (FOR) Øye -klin/14: nevrooftamologi	Morten Carstens Moe	Audit. Kreftsenteret US	ALLE

onsdag 23.9.09

08:30-12:15	Fysiologi (KURS) Sansefysiologi	Lars Etholm, Paul Heggelund	Blodkurssal GA01	S15-19, 27-30
-------------	---------------------------------	-----------------------------	------------------	---------------

torsdag 24.9.09

08:30-10:00	(PBL) PBL		052 GV05	P1
08:30-10:00	(PBL) PBL		Rom 2141 GA01	P10
08:30-10:00	(PBL) PBL		Rom E3.4018 RH	P11
08:30-10:00	(PBL) PBL			P12
08:30-10:00	(PBL) PBL		151 GV05	P2
08:30-10:00	(PBL) PBL			P3
08:30-10:00	(PBL) PBL			P4
08:30-10:00	(PBL) PBL		050 GV05	P5
08:30-10:00	(PBL) PBL		Rom A3.3066 RH	P6
08:30-10:00	(PBL) PBL			P7
08:30-10:00	(PBL) PBL			P8
08:30-10:00	(PBL) PBL			P9
08:30-11:15	Psykatri (KLINIKK) Basisgruppe	Torleif Ruud		K13
08:30-11:15	Psykatri (KLINIKK) Basisgruppe			K14
12:00-13:30	(PBL) PBL			P13
12:00-13:30	(PBL) PBL			P14
13:15-16:00	Psykatri (KLINIKK) Basisgruppe	Stein Opjordsmoen		K1
13:15-16:00	Psykatri (KLINIKK) Basisgruppe	Egil Wilhelm Martinsen		K10
13:15-16:00	Psykatri (KLINIKK) Basisgruppe	Helge Waal		K11
13:15-16:00	Psykatri (KLINIKK) Basisgruppe	Erik Falkum		K12
13:15-16:00	Psykatri (KLINIKK) Basisgruppe	Lars Weisæth	Eksp NKVTS US	K2
13:15-16:00	Psykatri (KLINIKK) Basisgruppe	Tom Sørensen		K3
13:15-16:00	Psykatri (KLINIKK) Basisgruppe	Steinar Lorentzen		K4
13:15-16:00	Psykatri (KLINIKK) Basisgruppe	Svein Friis		K5
13:15-16:00	Psykatri (KLINIKK) Basisgruppe	Sigmund Karterud		K6
13:15-16:00	Psykatri (KLINIKK) Basisgruppe	Per Andreas Høgland		K7
13:15-16:00	Psykatri (KLINIKK) Basisgruppe	Lars Mehlum		K8
13:15-16:00	Psykatri (KLINIKK) Basisgruppe	Ted Reichborn- Kjennerud		K9

fredag 25.9.09

08:30-10:15	Psykatri (FOR) Klassifikasjon og epidemiologi for barn og ungdom	Berit Grøholt	Auditoriet øyeavdelingen US	ALLE
10:30-11:15	Psykatri (FOR) Intervju med barn og familie	Trond Haaken Diseth	Auditoriet øyeavdelingen US	ALLE
11:45-13:30	Øyesykdommer (FOR) Øye -klin/4: øyelokk, tårevæier, ytre tumorer	Morten Carstens Moe	Auditoriet øyeavdelingen US	ALLE

8. semester
Semesteruke 7:
Øyesykdommer
Kalenderuke 40

PBL-oppgave: Ingen

mandag 28.9.09

08:30-10:15	Øyesykdommer (FOR) Øye -klin/3: brytningsfeil, refraksjon, refraktiv kirurgi	Charlotta Zetterstrøm	Auditoriet øyeavdelingen US	ALLE
10:30-12:15	Øyesykdommer (FOR) Øye -klin/2: rødt øye, conjunctiva, sklera	Liv Kari Drolsum	Auditoriet øyeavdelingen US	ALLE

tirsdag 29.9.09

08:30-10:15	Øyesykdommer (FOR) Øye -klin/7: cornea	Liv Kari Drolsum	Auditoriet øyeavdelingen US	ALLE
10:30-12:15	Øyesykdommer (FOR) Øye -klin/8: linse, katarakt	Charlotta Zetterstrøm	Auditoriet øyeavdelingen US	ALLE
12:45-14:30	Øyesykdommer (FOR) Øye -klin/9: glaukom	Liv Kari Drolsum	Auditoriet øyeavdelingen US	ALLE

onsdag 30.9.09

Studiedag				ALLE
-----------	--	--	--	------

torsdag 1.10.09

08:30-10:15	Øyesykdommer (FOR) Øye -klin/10: uvea	Liv Kari Drolsum	Auditoriet øyeavdelingen US	ALLE
10:30-12:15	Øyesykdommer (FOR) Øye -klin/11: pediatrik oftamologi, strabisme	Charlotta Zetterstrøm	Auditoriet øyeavdelingen US	ALLE

fredag 2.10.09

08:30-10:15	Øyesykdommer (FOR) Øye -klin/12: amotio, retina, makuladegenerasjon	Ragnheidur Bragadottir	Auditoriet øyeavdelingen US	ALLE
10:30-12:15	Øyesykdommer (FOR) Øye -klin/13: diabetisk retinopati	Ragnheidur Bragadottir	Auditoriet øyeavdelingen US	ALLE

8. semester

Semesteruke 8:

Øyesykdommer/Praksis.Barnepsyk.

Kalenderuke 41

PBL-oppgave: Ingen

mandag 5.10.09

08:30-09:15	Øyesykdommer (SEM) Introduksjon øye		Auditoriet øyeavdelingen US	S15-19, 27-30
08:00-16:00	Psykatri (PRAKSIS) Barnepsykiatrisk dag.			P6-12
09:30-11:30	Øyesykdommer (SEM) Seminar 1: funksjon		Auditoriet øyeavdelingen US	S15-19, 27-30
12:30-15:15	Anatomi (KURS) Nevrobiologi øye-histo	Per Alf Brodal	Histologisal GA01	S15-19, 27-30

tirsdag 6.10.09

08:00-16:00	Psykatri (PRAKSIS) Praksis			P6-12
08:30-10:30	Øyesykdommer (SEM) Seminar 2: undersøkelse av øyets fremre del		Auditoriet øyeavdelingen US	S15-19, 27-30
10:45-12:45	Øyesykdommer (SEM) Seminar 3: undersøkelse av øyets bakre del		Auditoriet øyeavdelingen US	S15-19, 27-30
13:00-15:00	Øyesykdommer (KLIN-SMÅGR) Øyesykdommer		Undervisn.fløyen øyeavd US	S30

onsdag 7.10.09

08:00-16:00	Psykatri (PRAKSIS) Praksis			P6-12
10:00-12:00	Øyesykdommer (KLIN-SMÅGR) Øyesykdommer		Undervisn.fløyen øyeavd US	S27
13:00-15:00	Øyesykdommer (KLIN-SMÅGR) Øyesykdommer		Undervisn.fløyen øyeavd US	S28

torsdag 8.10.09

08:00-16:00	Psykatri (PRAKSIS) Praksis			P6-12
08:30-11:15	Psykatri (KLINIKK) Basisgruppe	Torleif Ruud		K13
08:30-11:15	Psykatri (KLINIKK) Basisgruppe			K14
10:00-12:00	Øyesykdommer (KLIN-SMÅGR) Øyesykdommer		Undervisn.fløyen øyeavd US	S15
10:00-12:00	Øyesykdommer (KLIN-SMÅGR) Øyesykdommer		Eksped øye poliklin US	S16
13:15-16:00	Psykatri (KLINIKK) Basisgruppe	Stein Opjordsmoen		K1
13:15-16:00	Psykatri (KLINIKK) Basisgruppe	Lars Weisæth	Eksp NKVTS US	K2
13:15-16:00	Psykatri (KLINIKK) Basisgruppe	Tom Sørensen		K3
13:15-16:00	Psykatri (KLINIKK) Basisgruppe	Steinar Lorentzen		K4
13:15-16:00	Psykatri (KLINIKK) Basisgruppe	Svein Friis		K5

fredag 9.10.09

08:00-16:00	Psykatri (PRAKSIS) Praksis			P6-12
10:00-12:00	Øyesykdommer (KLIN-SMÅGR) Øyesykdommer		Undervisn.fløyen øyeavd US	S17
10:00-12:00	Øyesykdommer (KLIN-SMÅGR) Øyesykdommer		Eksped øye poliklin US	S18
13:00-15:00	Øyesykdommer (KLIN-SMÅGR) Øyesykdommer		Undervisn.fløyen øyeavd US	S19

8. semester

Semesteruke 9:

Øyesykdommer / Praksis

Kalenderuke 42

PBL-oppgave: Ingen

mandag 12.10.09

08:00-16:00	Psykatri (PRAKSIS) Praksis			P6-12
10:00-12:00	Øyesykdommer (KLIN-SMÅGR) Øyesykdommer		Eksped øye poliklin US	S27
10:00-12:00	Øyesykdommer (KLIN-SMÅGR) Øyesykdommer		Undervisn.fløyen øyeavd US	S28
13:00-15:00	Øyesykdommer (KLIN-SMÅGR) Øyesykdommer		Undervisn.fløyen øyeavd US	S29

tirsdag 13.10.09

08:00-16:00	Psykatri (PRAKSIS) Praksis			P6-12
10:00-12:00	Øyesykdommer (KLIN-SMÅGR) Øyesykdommer		Undervisn.fløyen øyeavd US	S15
10:00-12:00	Øyesykdommer (KLIN-SMÅGR) Øyesykdommer		Eksped øye poliklin US	S16
13:00-15:00	Øyesykdommer (KLIN-SMÅGR) Øyesykdommer		Undervisn.fløyen øyeavd US	S29

onsdag 14.10.09

08:00-16:00	Psykatri (PRAKSIS) Praksis			P6-12
10:00-12:00	Øyesykdommer (KLIN-SMÅGR) Øyesykdommer		Undervisn.fløyen øyeavd US	S19
10:00-12:00	Øyesykdommer (KLIN-SMÅGR) Øyesykdommer		Eksped øye poliklin US	S30

torsdag 15.10.09

08:00-16:00	Psykatri (PRAKSIS) Praksis			P6-12
08:30-11:15	Psykatri (KLINIKK) Basisgruppe	Torleif Ruud		K13
08:30-11:15	Psykatri (KLINIKK) Basisgruppe			K14
10:00-12:00	Øyesykdommer (KLIN-SMÅGR) Øyesykdommer		Eksped øye poliklin US	S17
10:00-12:00	Øyesykdommer (KLIN-SMÅGR) Øyesykdommer		Undervisn.fløyen øyeavd US	S18
13:15-16:00	Psykatri (KLINIKK) Basisgruppe	Stein Opjordsmoen		K1
13:15-16:00	Psykatri (KLINIKK) Basisgruppe	Lars Weisæth	Eksp NKVTS US	K2
13:15-16:00	Psykatri (KLINIKK) Basisgruppe	Tom Sørensen		K3
13:15-16:00	Psykatri (KLINIKK) Basisgruppe	Steinar Lorentzen		K4
13:15-16:00	Psykatri (KLINIKK) Basisgruppe	Svein Friis		K5

fredag 16.10.09

08:00-16:00	Psykatri (PRAKSIS) Praksis			P6-12
10:00-12:00	Øyesykdommer (KLIN-SMÅGR) Øyesykdommer		Eksped øye poliklin US	S27
10:00-12:00	Øyesykdommer (KLIN-SMÅGR) Øyesykdommer		Undervisn.fløyen øyeavd US	S28

8. semester

Semesteruke 10:

Øyesykdommer / Praksis

Kalenderuke 43

PBL-oppgave: Ingen

mandag 19.10.09

08:00-16:00	Psykatri (PRAKSIS) Praksis		P6-12
10:00-12:00	Øyesykdommer (KLIN-SMAGR) Øyesykdommer	Eksped øye poliklin US	S15
10:00-12:00	Øyesykdommer (KLIN-SMAGR) Øyesykdommer	Undervisn.fløyen øyeavd US	S16
13:00-15:00	Øyesykdommer (KLIN-SMAGR) Øyesykdommer	Eksped øye poliklin US	S29

tirsdag 20.10.09

08:00-16:00	Psykatri (PRAKSIS) Praksis		P6-12
10:00-12:00	Øyesykdommer (KLIN-SMAGR) Øyesykdommer	Undervisn.fløyen øyeavd US	S27
10:00-12:00	Øyesykdommer (KLIN-SMAGR) Øyesykdommer	Eksped øye poliklin US	S28
11:15-13:15	Øyesykdommer (SEM) Seminar 4: kasuistikker illustrert med slides	Undervisn.fløyen øyeavd US	S15-16

onsdag 21.10.09

08:00-16:00	Psykatri (PRAKSIS) Praksis		P6-12
10:00-12:00	Øyesykdommer (KLIN-SMAGR) Øyesykdommer	Eksped øye poliklin US	S19
10:00-12:00	Øyesykdommer (KLIN-SMAGR) Øyesykdommer	Undervisn.fløyen øyeavd US	S30
11:15-13:15	Øyesykdommer (SEM) Seminar 4: kasuistikker illustrert med slides	Undervisn.fløyen øyeavd US	S27-28

torsdag 22.10.09

08:00-16:00	Psykatri (PRAKSIS) Praksis		P6-12
08:30-11:15	Psykatri (KLINIKK) Basisgruppe	Torleif Ruud	K13
08:30-11:15	Psykatri (KLINIKK) Basisgruppe		K14
10:00-12:00	Øyesykdommer (KLIN-SMAGR) Øyesykdommer	Eksped øye poliklin US	S17
10:00-12:00	Øyesykdommer (KLIN-SMAGR) Øyesykdommer	Undervisn.fløyen øyeavd US	S18
13:15-16:00	Psykatri (KLINIKK) Basisgruppe	Stein Opjordsmoen	K1
13:15-16:00	Psykatri (KLINIKK) Basisgruppe	Lars Weisæth	K2
13:15-16:00	Psykatri (KLINIKK) Basisgruppe	Tom Sørensen	K3
13:15-16:00	Psykatri (KLINIKK) Basisgruppe	Steinar Lorentzen	K4
13:15-16:00	Psykatri (KLINIKK) Basisgruppe	Svein Friis	K5

fredag 23.10.09

08:00-16:00	Psykatri (PRAKSIS) Praksis		P6-12
10:00-12:00	Øyesykdommer (KLIN-SMAGR) Øyesykdommer	Eksped øye poliklin US	S15
10:00-12:00	Øyesykdommer (KLIN-SMAGR) Øyesykdommer	Undervisn.fløyen øyeavd US	S16
11:15-13:15	Øyesykdommer (SEM) Seminar 4: kasuistikker illustrert med slides	Undervisn.fløyen øyeavd US	S17-18

8. semester

Semesteruke 11:

Øyesykdommer / Praksis.

Kalenderuke 44

PBL-oppgave: Ingen

mandag 26.10.09

08:30-09:15	Øyesykdommer (SEM) Introduksjon øye		Auditoriet øyeavdelingen US	S20-26, 31-32
08:00-16:00	Psykatri (PRAKSIS) Barnepsykiatrisk dag.			P1-5, 13-14
09:30-11:30	Øyesykdommer (SEM) Seminar 1: funksjon		Auditoriet øyeavdelingen US	S20-26, 31-32
12:30-15:15	Anatomi (KURS) Nevrobiologi øye-histo	Per Alf Brodal	Histologisal GA01	S20-26, 31-32

tirsdag 27.10.09

08:00-16:00	Psykatri (PRAKSIS) Praksis			P1-5, 13-14
08:30-10:30	Øyesykdommer (SEM) Seminar 2: undersøkelse av øyets fremre del		Auditoriet øyeavdelingen US	S20-26, 31-32
10:45-12:45	Øyesykdommer (SEM) Seminar 3: undersøkelse av øyets bakre del		Auditoriet øyeavdelingen US	S20-26, 31-32
13:00-15:00	Øyesykdommer (KLIN-SMÅGR) Øyesykdommer		Undervisn.fløyen øyeavd US	S26

onsdag 28.10.09

08:00-16:00	Psykatri (PRAKSIS) Praksis			P1-5, 13-14
10:00-12:00	Øyesykdommer (KLIN-SMÅGR) Øyesykdommer		Eksped øye poliklin US	S22
10:00-12:00	Øyesykdommer (KLIN-SMÅGR) Øyesykdommer		Undervisn.fløyen øyeavd US	S24
13:00-15:00	Øyesykdommer (KLIN-SMÅGR) Øyesykdommer		Undervisn.fløyen øyeavd US	S25
13:00-15:00	Øyesykdommer (KLIN-SMÅGR) Øyesykdommer		Eksped øye poliklin US	S31

torsdag 29.10.09

08:00-16:00	Psykatri (PRAKSIS) Praksis			P1-5, 13-14
10:00-12:00	Øyesykdommer (KLIN-SMÅGR) Øyesykdommer		Eksped øye poliklin US	S20
10:00-12:00	Øyesykdommer (KLIN-SMÅGR) Øyesykdommer		Undervisn.fløyen øyeavd US	S21
13:15-16:00	Psykatri (KLINIKK) Basisgruppe	Egil Wilhelm Martinsen		K10
13:15-16:00	Psykatri (KLINIKK) Basisgruppe	Helge Waal		K11
13:15-16:00	Psykatri (KLINIKK) Basisgruppe	Erik Falkum		K12
13:15-16:00	Psykatri (KLINIKK) Basisgruppe	Sigmund Karterud		K6
13:15-16:00	Psykatri (KLINIKK) Basisgruppe	Per Andreas Høgland		K7
13:15-16:00	Psykatri (KLINIKK) Basisgruppe	Lars Mehlum		K8
13:15-16:00	Psykatri (KLINIKK) Basisgruppe	Ted Reichborn- Kjennerud		K9

fredag 30.10.09

08:00-16:00	Psykatri (PRAKSIS) Praksis			P1-5, 13-14
Studiedag				P6-12

8. semester

Semesteruke 12:

Øyesykdommer / Praksis

Kalenderuke 45

PBL-oppgave: Ingen

mandag 2.11.09

08:00-16:00	Psykatri (PRAKSIS) Praksis		P1-5, 13-14
10:00-12:00	Øyesykdommer (KLIN-SMÅGR) Øyesykdommer	Undervisn.fløyen øyeavd US	S20
10:00-12:00	Øyesykdommer (KLIN-SMÅGR) Øyesykdommer	Eksped øye poliklin US	S21
13:00-15:00	Øyesykdommer (KLIN-SMÅGR) Øyesykdommer	Undervisn.fløyen øyeavd US	S23

tirsdag 3.11.09

08:00-16:00	Psykatri (PRAKSIS) Praksis		P1-5, 13-14
10:00-12:00	Øyesykdommer (KLIN-SMÅGR) Øyesykdommer	Undervisn.fløyen øyeavd US	S23
10:00-12:00	Øyesykdommer (KLIN-SMÅGR) Øyesykdommer	Eksped øye poliklin US	S32
13:00-15:00	Øyesykdommer (KLIN-SMÅGR) Øyesykdommer	Undervisn.fløyen øyeavd US	S22

onsdag 4.11.09

08:00-16:00	Psykatri (PRAKSIS) Praksis		P1-5, 13-14
10:00-12:00	Øyesykdommer (KLIN-SMÅGR) Øyesykdommer	Undervisn.fløyen øyeavd US	S24
10:00-12:00	Øyesykdommer (KLIN-SMÅGR) Øyesykdommer	Eksped øye poliklin US	S25
13:00-15:00	Øyesykdommer (KLIN-SMÅGR) Øyesykdommer	Undervisn.fløyen øyeavd US	S31

torsdag 5.11.09

08:00-16:00	Psykatri (PRAKSIS) Praksis		P1-5, 13-14
10:00-12:00	Øyesykdommer (KLIN-SMÅGR) Øyesykdommer	Undervisn.fløyen øyeavd US	S26
10:00-12:00	Øyesykdommer (KLIN-SMÅGR) Øyesykdommer	Eksped øye poliklin US	S32
13:15-16:00	Psykatri (KLINIKK) Basisgruppe	Egil Wilhelm Martinsen	K10
13:15-16:00	Psykatri (KLINIKK) Basisgruppe	Helge Waal	K11
13:15-16:00	Psykatri (KLINIKK) Basisgruppe	Erik Falkum	K12
13:15-16:00	Psykatri (KLINIKK) Basisgruppe	Sigmund Karterud	K6
13:15-16:00	Psykatri (KLINIKK) Basisgruppe	Per Andreas Høgglend	K7
13:15-16:00	Psykatri (KLINIKK) Basisgruppe	Lars Mehlum	K8
13:15-16:00	Psykatri (KLINIKK) Basisgruppe	Ted Reichborn- Kjennerud	K9

fredag 6.11.09

08:00-16:00	Psykatri (PRAKSIS) Praksis		P1-5, 13-14
10:00-12:00	Øyesykdommer (KLIN-SMÅGR) Øyesykdommer	Undervisn.fløyen øyeavd US	S20
10:00-12:00	Øyesykdommer (KLIN-SMÅGR) Øyesykdommer	Eksped øye poliklin US	S21

8. semester

Semesteruke 13:

Øyesykdommer / Praksis

Kalenderuke 46

PBL-oppgave: Ingen

mandag 9.11.09

08:00-16:00	Psykatri (PRAKSIS) Praksis		P1-5, 13-14 S23
10:00-12:00	Øyesykdommer (KLIN-SMÅGR) Øyesykdommer	Undervisn.fløyen øyeavd US	S23
10:00-12:00	Øyesykdommer (KLIN-SMÅGR) Øyesykdommer	Eksped øye poliklin US	S24
11:15-13:15	Øyesykdommer (SEM) Seminar 4: kasuistikker illustrert med slides	Undervisn.fløyen øyeavd US	S21-22

tirsdag 10.11.09

08:00-16:00	Psykatri (PRAKSIS) Praksis		P1-5, 13-14 S22
10:00-12:00	Øyesykdommer (KLIN-SMÅGR) Øyesykdommer	Eksped øye poliklin US	S25
10:00-12:00	Øyesykdommer (KLIN-SMÅGR) Øyesykdommer	Undervisn.fløyen øyeavd US	S22
11:15-13:15	Øyesykdommer (SEM) Seminar 4: kasuistikker illustrert med slides	Undervisn.fløyen øyeavd US	S23-24

onsdag 11.11.09

08:00-16:00	Psykatri (PRAKSIS) Praksis		P1-5, 13-14 S32
10:00-12:00	Øyesykdommer (KLIN-SMÅGR) Øyesykdommer	Undervisn.fløyen øyeavd US	S32
13:00-15:00	Øyesykdommer (KLIN-SMÅGR) Øyesykdommer	Undervisn.fløyen øyeavd US	S31

torsdag 12.11.09

08:00-16:00	Psykatri (PRAKSIS) Praksis		P1-5, 13-14 S20
10:00-12:00	Øyesykdommer (KLIN-SMÅGR) Øyesykdommer	Undervisn.fløyen øyeavd US	S20
10:00-12:00	Øyesykdommer (KLIN-SMÅGR) Øyesykdommer	Eksped øye poliklin US	S26
13:15-16:00	Psykatri (KLINIKK) Basisgruppe	Egil Wilhelm Martinsen	K10
13:15-16:00	Psykatri (KLINIKK) Basisgruppe	Helge Waal	K11
13:15-16:00	Psykatri (KLINIKK) Basisgruppe	Erik Falkum	K12
13:15-16:00	Psykatri (KLINIKK) Basisgruppe	Sigmund Karterud	K6
13:15-16:00	Psykatri (KLINIKK) Basisgruppe	Per Andreas Høglend	K7
13:15-16:00	Psykatri (KLINIKK) Basisgruppe	Lars Møhlum	K8
13:15-16:00	Psykatri (KLINIKK) Basisgruppe	Ted Reichborn- Kjennerud	K9

fredag 13.11.09

08:00-16:00	Psykatri (PRAKSIS) Praksis		P1-5, 13-14 S21
10:00-12:00	Øyesykdommer (KLIN-SMÅGR) Øyesykdommer	Undervisn.fløyen øyeavd US	S21
11:15-13:15	Øyesykdommer (SEM) Seminar 4: kasuistikker illustrert med slides	Undervisn.fløyen øyeavd US	S25-26

8. semester

Semesteruke 14:

Barne- og ungdomspsykiatri

Kalenderuke 47

PBL-oppgave: Når alle har det vanskelig.
Del 2

mandag 16.11.09

08:30-09:15	Psykiatri (FOR) Affektive lidelser hos barn og ungdom	Berit Grøholt	1058 VI	ALLE
09:30-10:15	Psykiatri (FOR) Schizofreni blant barn og unge	Berit Grøholt	1058 VI	ALLE
10:30-11:15	Psykiatri (FOR) Bipolar lidelse blant barn og unge	Berit Grøholt	1058 VI	ALLE
14:30-16:00	(PBL) PBL		052 GV05	P1
14:30-16:00	(PBL) PBL		Rom 2141 GA01	P10
14:30-16:00	(PBL) PBL		Rom E3.4018 RH	P11
14:30-16:00	(PBL) PBL			P12
14:30-16:00	(PBL) PBL			P13
14:30-16:00	(PBL) PBL			P14
14:30-16:00	(PBL) PBL		072 GV05	P2
14:30-16:00	(PBL) PBL			P3
14:30-16:00	(PBL) PBL			P4
14:30-16:00	(PBL) PBL		050 GV05	P5
14:30-16:00	(PBL) PBL		Rom A3.3064 RH	P6
14:30-16:00	(PBL) PBL			P7
14:30-16:00	(PBL) PBL			P8
14:30-16:00	(PBL) PBL			P9

tirsdag 17.11.09

08:30-09:15	Psykiatri (FOR) Angst og fobi hos barn og ungdom	Grete Anita Dyb	1058 VI	ALLE
09:30-10:15	Psykiatri (FOR) Tics og tvang hos barn og ungdom	Grete Anita Dyb	1058 VI	ALLE
10:30-12:15	Psykiatri (FOR) Atferdsforstyrrelser og hyperkinetiske forstyrrelser hos barn og unge	Anne Margrethe Myhre	1058 VI	ALLE
12:30-14:00	Midtevaluering		1058 VI	P1-14

onsdag 18.11.09

10:00-12:00	Øyesykdommer (KLIN-SMÅGR) Øyesykdommer		Undervisn.fløyen øyeavd US	S29
10:00-12:00	Øyesykdommer (KLIN-SMÅGR) Øyesykdommer		Eksped øye poliklin US	S30
11:15-13:15	Øyesykdommer (SEM) Seminar 4: kasuistikk illustrert med slides		Undervisn.fløyen øyeavd US	S31-32

torsdag 19.11.09

08:30-10:00	(PBL) PBL	052 GV05	P1
08:30-10:00	(PBL) PBL	Rom 2141 GA01	P10
08:30-10:00	(PBL) PBL	Rom E3.4018 RH	P11
08:30-10:00	(PBL) PBL		P12
08:30-10:00	(PBL) PBL	151 GV05	P2
08:30-10:00	(PBL) PBL		P3
08:30-10:00	(PBL) PBL		P4
08:30-10:00	(PBL) PBL	050 GV05	P5
08:30-10:00	(PBL) PBL	Rom A3.3066 RH	P6
08:30-10:00	(PBL) PBL		P7
08:30-10:00	(PBL) PBL		P8
08:30-10:00	(PBL) PBL		P9
08:30-11:15	Psykiatri (KLINIKK) Basisgruppe	Torleif Ruud	K13
08:30-11:15	Psykiatri (KLINIKK) Basisgruppe		K14
12:00-13:30	(PBL) PBL		P13
12:00-13:30	(PBL) PBL		P14
13:15-16:00	Psykiatri (KLINIKK) Basisgruppe	Stein Opjordsmoen	K1
13:15-16:00	Psykiatri (KLINIKK) Basisgruppe	Egil Wilhelm Martinsen	K10
13:15-16:00	Psykiatri (KLINIKK) Basisgruppe	Helge Waal	K11
13:15-16:00	Psykiatri (KLINIKK) Basisgruppe	Erik Falkum	K12
13:15-16:00	Psykiatri (KLINIKK) Basisgruppe	Lars Weisæth	K2
13:15-16:00	Psykiatri (KLINIKK) Basisgruppe	Tom Sørensen	K3
13:15-16:00	Psykiatri (KLINIKK) Basisgruppe	Steinar Lorentzen	K4
13:15-16:00	Psykiatri (KLINIKK) Basisgruppe	Svein Friis	K5
13:15-16:00	Psykiatri (KLINIKK) Basisgruppe	Sigmund Karterud	K6
13:15-16:00	Psykiatri (KLINIKK) Basisgruppe	Per Andreas Høgland	K7
13:15-16:00	Psykiatri (KLINIKK) Basisgruppe	Lars Mehllum	K8
13:15-16:00	Psykiatri (KLINIKK) Basisgruppe	Ted Reichborn- Kjennerud	K9

fredag 20.11.09

Studiedag

ALLE

8. semester

Semesteruke 15:

Øyesykdommer

Kalenderuke 48

PBL-oppgave: Ingen

mandag 23.11.09

10:00-12:00	Øyesykdommer (KLIN-SMÅGR) Øyesykdommer		Undervisn.fløyen øyeavd US	S17
10:00-12:00	Øyesykdommer (KLIN-SMÅGR) Øyesykdommer		Eksped øye poliklin US	S18
11:15-13:15	Øyesykdommer (SEM) Seminar 4: kasuistikker illustrert med slides		Undervisn.fløyen øyeavd US	S19-20
13:30-14:15	Patologi (FOR) Øye	Torill Sauer	Auditoriet øyeavdelingen US	ALLE
14:30-15:15	Allmennmedisin (FOR) Øyeundersøkelsesteknikk	Trine Bjørner	Auditoriet øyeavdelingen US	ALLE

tirsdag 24.11.09

10:00-12:00	Øyesykdommer (KLIN-SMÅGR) Øyesykdommer		Eksped øye poliklin US	S19
10:00-12:00	Øyesykdommer (KLIN-SMÅGR) Øyesykdommer		Undervisn.fløyen øyeavd US	S26
13:00-13:45	Farmakologi og toksikologi (FOR) Oftalmologiske medikamenter. Virkningsmek. og kliniske anvendelser	Tor Skomedal	Aud 2 Rødt RH	ALLE

onsdag 25.11.09

10:00-12:00	Øyesykdommer (KLIN-SMÅGR) Øyesykdommer		Undervisn.fløyen øyeavd US	S31
10:00-12:00	Øyesykdommer (KLIN-SMÅGR) Øyesykdommer		Eksped øye poliklin US	S32
Studiedag				ALLE
11:15-13:15	Øyesykdommer (SEM) Seminar 4: kasuistikker illustrert med slides		Undervisn.fløyen øyeavd US	S29-30

torsdag 26.11.09

08:30-11:15	Psykatri (KLINIKK) Basisgruppe	Torleif Ruud		K13
08:30-11:15	Psykatri (KLINIKK) Basisgruppe			K14
10:00-12:00	Øyesykdommer (KLIN-SMÅGR) Øyesykdommer		Undervisn.fløyen øyeavd US	S24
10:00-12:00	Øyesykdommer (KLIN-SMÅGR) Øyesykdommer		Eksped øye poliklin US	S25
13:15-16:00	Psykatri (KLINIKK) Basisgruppe	Stein Opjordsmoen		K1
13:15-16:00	Psykatri (KLINIKK) Basisgruppe	Egil Wilhelm Martinsen		K10
13:15-16:00	Psykatri (KLINIKK) Basisgruppe	Helge Waal		K11
13:15-16:00	Psykatri (KLINIKK) Basisgruppe	Erik Falkum		K12
13:15-16:00	Psykatri (KLINIKK) Basisgruppe	Lars Weisæth	Eksp NKVTS US	K2
13:15-16:00	Psykatri (KLINIKK) Basisgruppe	Tom Sørensen		K3
13:15-16:00	Psykatri (KLINIKK) Basisgruppe	Steinar Lorentzen		K4
13:15-16:00	Psykatri (KLINIKK) Basisgruppe	Svein Friis		K5
13:15-16:00	Psykatri (KLINIKK) Basisgruppe	Sigmund Karterud		K6
13:15-16:00	Psykatri (KLINIKK) Basisgruppe	Per Andreas Høglend		K7
13:15-16:00	Psykatri (KLINIKK) Basisgruppe	Lars Mehlum		K8
13:15-16:00	Psykatri (KLINIKK) Basisgruppe	Ted Reichborn-Kjennerud		K9

fredag 27.11.09

10:00-12:00	Øyesykdommer (KLIN-SMÅGR) Øyesykdommer		Undervisn.fløyen øyeavd US	S22
10:00-12:00	Øyesykdommer (KLIN-SMÅGR) Øyesykdommer		Eksped øye poliklin US	S23
12:30-14:00	Patologi (FOR) Øye	Torill Sauer	Auditoriet øyeavdelingen US	ALLE
14:15-15:00	Allmennmedisin (FOR) Rødt øye	Lene Gjølseth Dalbak	Auditoriet øyeavdelingen US	ALLE

8. semester

Semesteruke 16:

Psykologi og personlighet

Kalenderuke 49

PBL-oppgave: Engasjerende turbulens

mandag 30.11.09

08:30-09:15	Psykometri (FOR) Personlighetsteori	Sigmund Karterud	1058 VI	ALLE
09:30-11:15	Psykometri (FOR) Personlighetsforstyrrelser	Sigmund Karterud	1058 VI	ALLE
11:30-12:15	Psykometri (FOR) Psykiske traumer, PTSD og dissosiative lidelser	Lars Weisæth	1058 VI	ALLE
14:30-16:00	(PBL) PBL		052 GV05	P1
14:30-16:00	(PBL) PBL		Rom 2141 GA01	P10
14:30-16:00	(PBL) PBL		Rom E3.4018 RH	P11
14:30-16:00	(PBL) PBL			P12
14:30-16:00	(PBL) PBL			P13
14:30-16:00	(PBL) PBL			P14
14:30-16:00	(PBL) PBL		271 GV05	P2
14:30-16:00	(PBL) PBL			P3
14:30-16:00	(PBL) PBL			P4
14:30-16:00	(PBL) PBL		050 GV05	P5
14:30-16:00	(PBL) PBL		Rom A3.3066 RH	P6
14:30-16:00	(PBL) PBL			P7
14:30-16:00	(PBL) PBL			P8
14:30-16:00	(PBL) PBL			P9

tirsdag 1.12.09

08:30-09:15	Psykometri (FOR) Kognitiv psykoterapi	Egil Wilhelm Martinsen	1058 VI	ALLE
09:30-10:15	Psykometri (FOR) Psykodynamisk psykoterapi ved angst og depresjon	Per Andreas Høglend	1058 VI	ALLE
10:30-12:15	Anatomi (SEM) Hjerne og personlighet	Svend Davanger	1058 VI	ALLE
13:00-15:00	Øyesykdommer (KLIN-SMAGR) Øyesykdommer		Eksped øye poliklin US	S29
13:00-15:00	Øyesykdommer (KLIN-SMAGR) Øyesykdommer		Undervisn.fløyen øyeavd US	S30

onsdag 2.12.09

Studiedag				ALLE
-----------	--	--	--	------

torsdag 3.12.09

08:30-10:00	(PBL) PBL		052 GV05	P1
08:30-10:00	(PBL) PBL		Rom 2141 GA01	P10
08:30-10:00	(PBL) PBL		Rom E3.4018 RH	P11
08:30-10:00	(PBL) PBL			P12
08:30-10:00	(PBL) PBL		151 GV05	P2
08:30-10:00	(PBL) PBL			P3
08:30-10:00	(PBL) PBL			P4
08:30-10:00	(PBL) PBL		050 GV05	P5
08:30-10:00	(PBL) PBL		Rom A3.3066 RH	P6
08:30-10:00	(PBL) PBL			P7
08:30-10:00	(PBL) PBL			P8
08:30-10:00	(PBL) PBL			P9
08:30-11:15	Psykatri (KLINIKK) Basisgruppe	Torleif Ruud		K13
08:30-11:15	Psykatri (KLINIKK) Basisgruppe			K14
12:00-13:30	(PBL) PBL			P13
12:00-13:30	(PBL) PBL			P14
13:15-16:00	Psykatri (KLINIKK) Basisgruppe	Stein Opjordsmoen		K1
13:15-16:00	Psykatri (KLINIKK) Basisgruppe	Egil Wilhelm Martinsen		K10
13:15-16:00	Psykatri (KLINIKK) Basisgruppe	Helge Waal		K11
13:15-16:00	Psykatri (KLINIKK) Basisgruppe	Erik Falkum		K12
13:15-16:00	Psykatri (KLINIKK) Basisgruppe	Lars Weisæth	Eksp NKVTS US	K2
13:15-16:00	Psykatri (KLINIKK) Basisgruppe	Tom Sørensen		K3
13:15-16:00	Psykatri (KLINIKK) Basisgruppe	Steinar Lorentzen		K4
13:15-16:00	Psykatri (KLINIKK) Basisgruppe	Svein Friis		K5
13:15-16:00	Psykatri (KLINIKK) Basisgruppe	Sigmund Karterud		K6
13:15-16:00	Psykatri (KLINIKK) Basisgruppe	Per Andreas Høgland		K7
13:15-16:00	Psykatri (KLINIKK) Basisgruppe	Lars Mehlum		K8
13:15-16:00	Psykatri (KLINIKK) Basisgruppe	Ted Reichborn- Kjennerud		K9

fredag 4.12.09

08:30-10:15	Psykatri (SEM) Selvmordsproblematikk	Lars Mehlum	1058 VI	ALLE
10:30-11:15	Medisinske atferdsfag (FOR) Atferdsgenetikk	Torbjørn Moum	1058 VI	ALLE
11:45-13:30	Psykatri (FOR) Alderspsykiatri	Mina Bergem	1058 VI	ALLE

8. semester

Semesteruke 17:

Avhengighet og misbruk

Kalenderuke 50

PBL-oppgave: Vanedannende
medikamenter i allmennpraksis

mandag 7.12.09

08:30-08:45	Psykatri Avhengighet og misbruk: definisjoner, diagnoser og klinisk betydning	Helge Waal	1058 VI	ALLE
08:45-10:30	Farmakologi og toksikologi (FOR) Stofftyper og nevrobiologiske virkningsmekanismer	Jørg Mørland	1058 VI	ALLE
10:45-11:30	Psykatri (FOR) Psykologiske og sosiale virkningsmekanismer	Helge Waal	1058 VI	ALLE
14:30-16:00	(PBL) PBL		052 GV05	P1
14:30-16:00	(PBL) PBL		Rom 2141 GA01	P10
14:30-16:00	(PBL) PBL		Rom E3.4018 RH	P11
14:30-16:00	(PBL) PBL			P12
14:30-16:00	(PBL) PBL			P13
14:30-16:00	(PBL) PBL			P14
14:30-16:00	(PBL) PBL		151 GV05	P2
14:30-16:00	(PBL) PBL			P3
14:30-16:00	(PBL) PBL			P4
14:30-16:00	(PBL) PBL		050 GV05	P5
14:30-16:00	(PBL) PBL		Rom A3.3064 RH	P6
14:30-16:00	(PBL) PBL			P7
14:30-16:00	(PBL) PBL			P8
14:30-16:00	(PBL) PBL			P9

tisdag 8.12.09

08:30-11:15	Psykatri (SEM) Rusmiddelproblemer: Behandling av skadelig bruk og avhengighet	Helge Waal	1058 VI	ALLE
11:45-13:30	Psykatri (FOR) Rusmiddelproblemer: Behandling av skadelig bruk og avhengighet	Helge Waal	1058 VI	ALLE
13:45-14:30	Fysiologi (FOR) Misbruksrelaterte skader, sykdommer og føgetilstander	David Scheie	1058 VI	ALLE

onsdag 9.12.09

10:00-12:00	Øyesykdommer (KLIN-SMÅGR) Øyesykdommer		Eksped øye poliklin US	S22
10:00-12:00	Øyesykdommer (KLIN-SMÅGR) Øyesykdommer		Undervisn.fløyen øyeavd US	S32

torsdag 10.12.09

08:30-10:00	(PBL) PBL	052 GV05	P1
08:30-10:00	(PBL) PBL	Rom 2141 GA01	P10
08:30-10:00	(PBL) PBL	Rom E3.4018 RH	P11
08:30-10:00	(PBL) PBL		P12
08:30-10:00	(PBL) PBL	151 GV05	P2
08:30-10:00	(PBL) PBL		P3
08:30-10:00	(PBL) PBL		P4
08:30-10:00	(PBL) PBL	050 GV05	P5
08:30-10:00	(PBL) PBL	Rom A3.3066 RH	P6
08:30-10:00	(PBL) PBL		P7
08:30-10:00	(PBL) PBL		P8
08:30-10:00	(PBL) PBL		P9
08:30-11:15	Psykiatri (KLINIKK) Basisgruppe	Torleif Ruud	K13
08:30-11:15	Psykiatri (KLINIKK) Basisgruppe		K14
12:00-13:30	(PBL) PBL		P13
12:00-13:30	(PBL) PBL		P14
13:15-16:00	Psykiatri (KLINIKK) Basisgruppe	Stein Opjordsmoen	K1
13:15-16:00	Psykiatri (KLINIKK) Basisgruppe	Egil Wilhelm Martinsen	K10
13:15-16:00	Psykiatri (KLINIKK) Basisgruppe	Helge Waal	K11
13:15-16:00	Psykiatri (KLINIKK) Basisgruppe	Erik Falkum	K12
13:15-16:00	Psykiatri (KLINIKK) Basisgruppe	Lars Weisæth	K2
13:15-16:00	Psykiatri (KLINIKK) Basisgruppe	Tom Sørensen	K3
13:15-16:00	Psykiatri (KLINIKK) Basisgruppe	Steinar Lorentzen	K4
13:15-16:00	Psykiatri (KLINIKK) Basisgruppe	Svein Friis	K5
13:15-16:00	Psykiatri (KLINIKK) Basisgruppe	Sigmund Karterud	K6
13:15-16:00	Psykiatri (KLINIKK) Basisgruppe	Per Andreas Høgland	K7
13:15-16:00	Psykiatri (KLINIKK) Basisgruppe	Lars Mehllum	K8
13:15-16:00	Psykiatri (KLINIKK) Basisgruppe	Ted Reichborn- Kjennerud	K9

fredag 11.12.09

Studiedag

ALLE

8. semester
Semesteruke 18:
Øyesykdommer
Kalenderuke 51

PBL-oppgave: Vondt i øyet

mandag 14.12.09

10:00-12:00	Øyesykdommer (KLIN-SMÅGR) Øyesykdommer	Undervisn.fløyen øyeavd US	S15
10:00-12:00	Øyesykdommer (KLIN-SMÅGR) Øyesykdommer	Eksped øye poliklin US	S20
14:30-16:00	(PBL) PBL	223 GV05	P1
14:30-16:00	(PBL) PBL	Rom 2141 GA01	P10
14:30-16:00	(PBL) PBL	Rom E3.4018 RH	P11
14:30-16:00	(PBL) PBL		P12
14:30-16:00	(PBL) PBL		P13
14:30-16:00	(PBL) PBL		P14
14:30-16:00	(PBL) PBL	151 GV05	P2
14:30-16:00	(PBL) PBL		P3
14:30-16:00	(PBL) PBL		P4
14:30-16:00	(PBL) PBL	050 GV05	P5
14:30-16:00	(PBL) PBL	Rom A3.3064 RH	P6
14:30-16:00	(PBL) PBL		P7
14:30-16:00	(PBL) PBL		P8
14:30-16:00	(PBL) PBL		P9

tirsdag 15.12.09

10:00-12:00	Øyesykdommer (KLIN-SMÅGR) Øyesykdommer	Undervisn.fløyen øyeavd US	S18
10:00-12:00	Øyesykdommer (KLIN-SMÅGR) Øyesykdommer	Eksped øye poliklin US	S23
13:00-15:00	Øyesykdommer (KLIN-SMÅGR) Øyesykdommer	Undervisn.fløyen øyeavd US	S17

onsdag 16.12.09

10:00-12:00	Øyesykdommer (KLIN-SMÅGR) Øyesykdommer	Undervisn.fløyen øyeavd US	S19
10:00-12:00	Øyesykdommer (KLIN-SMÅGR) Øyesykdommer	Eksped øye poliklin US	S26
13:00-15:00	Øyesykdommer (KLIN-SMÅGR) Øyesykdommer	Eksped øye poliklin US	S24
13:00-15:00	Øyesykdommer (KLIN-SMÅGR) Øyesykdommer	Undervisn.fløyen øyeavd US	S25

torsdag 17.12.09

08:30-10:00	(PBL) PBL	052 GV05	P1
08:30-10:00	(PBL) PBL	Rom 2141 GA01	P10
08:30-10:00	(PBL) PBL	Rom E3.4018 RH	P11
08:30-10:00	(PBL) PBL		P12
08:30-10:00	(PBL) PBL	151 GV05	P2
08:30-10:00	(PBL) PBL		P3
08:30-10:00	(PBL) PBL		P4
08:30-10:00	(PBL) PBL	050 GV05	P5
08:30-10:00	(PBL) PBL	Rom A3.3066 RH	P6
08:30-10:00	(PBL) PBL		P7
08:30-10:00	(PBL) PBL		P8
08:30-10:00	(PBL) PBL		P9
12:00-13:30	(PBL) PBL		P13
12:00-13:30	(PBL) PBL		P14
13:00-15:00	Øyesykdommer (KLIN-SMÅGR) Øyesykdommer	Undervisn.fløyen øyeavd US	S16
13:00-15:00	Øyesykdommer (KLIN-SMÅGR) Øyesykdommer	Eksped øye poliklin US	S21

fredag 18.12.09

10:00-12:00	Øyesykdommer (KLIN-SMÅGR) Øyesykdommer	Eksped øye poliklin US	S28
-------------	--	------------------------	-----

8. semester

Semesteruke 19:

Psykiatri og almennt praksis

Kalenderuke 1

PBL-oppgave: Ingen

mandag 4.1.10

08:30-13:15	Psykiatri / Medisinsk etikk (SEM) Rettspsykiatri og etikk	Randi Rosenqvist, Jan Helge Solbakk, Per Nortvedt	Audit. Kreftsentret US	ALLE
-------------	---	---	------------------------	------

tirsdag 5.1.10

08:30-09:15	Psykiatri (FOR) Forbigående psykoser og vrangforestillingslidelser	Ingrid Sigfrid Melle	Auditoriet øyeavdelingen US	ALLE
09:30-11:15	Psykiatri (FOR) Somatoforme tilstander	Ulrik Fredrik Malt	Auditoriet øyeavdelingen US	ALLE
11:30-12:15	Psykiatri (FOR) Spiseforstyrrelser	Egil Wilhelm Martinsen	Auditoriet øyeavdelingen US	ALLE
13:00-15:00	Øyesykdommer (KLIN-SMÅGR) Øyesykdommer		Undervisn.fløyen øyeavd US	S27
13:00-15:00	Øyesykdommer (KLIN-SMÅGR) Øyesykdommer		Eksped øye poliklin US	S31

onsdag 6.1.10

08:30-10:15	Psykiatri (FOR) Autisme spekter forstyrrelser	Eili Sponheim	Aud 1 Grønt RH	ALLE
10:45-15:15	Allmennedisin (SEM) Psykisk utviklingshemmede		Aud 1 Grønt RH	ALLE

torsdag 7.1.10

Studiedag				ALLE
-----------	--	--	--	------

fredag 8.1.10

Studiedag				ALLE
-----------	--	--	--	------

8. semester
Semesteruke 20:
Eksamen
Kalenderuke 2

PBL-oppgave: Ingen

mandag 11.1.10 09:00-14:00 (OBL) Skriftlig	ALLE
--	------

tirsdag 12.1.10 08:00-16:00 (OBL) Muntlig	P1-14
---	-------

onsdag 13.1.10 08:00-16:00 (OBL) Muntlig	P1-14
--	-------

torsdag 14.1.10 08:00-16:00 (OBL) Muntlig	P1-14
---	-------

fredag 15.1.10 08:00-16:00 (OBL) Muntlig	P1-8, 10-14
08:00-16:00 (OBL) Muntlig	P9

10 FAGLIGE KONTAKTPERSONER

Fag	Undervisningsledere
Allmennmedisin:	Førstemanuensis Per Lagerløv Institutt for allmenn og samfunnsmedisin Postboks 1130 Blindern, 0318 Oslo Tlf: 22119008 Fax: 22 85 06 50 E-post: per.lagerlov@medisin.uio.no
Anatomi	Professor Bent Rolstad Avdeling for anatomi Postboks 1105 Blindern, 0372 Oslo Tlf: 22 85 12 12 Fax: 22 85 11 55 E-post: bent.rolstad@medisin.uio.no
Farmakolog og toksikologi:	Professor Dagny Sandnes Farmakologisk Institutt Postboks 1057 Blindern, 0316 Oslo Tlf: 22 84 02 13/22 84 02 25 Fax: 22 84 02 02 E-post: d.l.sandnes@medisin.uio.no
Fysiologi	Professor Torill Berg Fysiologisk institutt Boks 1103 Blindern, 0317 Oslo Tlf: 22 85 10 90 Fax: 22 85 15 02 E-post: torill.berg@medisin.uio.no
Medisinsk etikk	Professor Per Nortvedt Institutt for allmenn- og samfunnsmedisin Boks 1130 Blindern, 0318 Oslo Tlf: 22 84 46 46 Fax: 22 85 05 70 Epost: p.nortvedt@medisin.uio.no
Medisinske atferdsfag:	Professor Torbjørn Moum Institutt for medisinske atferdsfag Postboks 1111 Blindern Tlf: 22 85 14 31 Fax: 22 85 13 00 E-post: torbjorn.moum@medisin.uio.no
Patologi	Professor Finn P. Reinholt Patologi Rikshospitalet 0027 Oslo Telefon: 23 07 14 51 Fax: 23 07 14 10 E-post: f.p.reinholt@medisin.uio.no
Psykatri:	Professor Erik Falkum Klinikk for psykisk helse, Gaustad, Seksjon Aker univ.sykehus Sognsvannsveien 21, 0320 Oslo Tlf: 22 92 36 50 Fax: 22 92 35 30 E-post: erik.falkum@medisin.uio.no
Øyesykdommer	Professor Charlotta Zetterstrøm Øyeavdelingen, bygg 36 Ullevål universitetssykehus 0450 Oslo Tlf 22 11 85 45 E-post: j.r.c.zetterstrom@medisin.uio.no

PBL-lærere, gruppenummer og oppmøtested.

Bjørgulf Claussen, Seksjon for Trygdemedisin, 22 85 06 14, bjorgulf.claussen@medisin.uio.no	1	Seminarrom 5052, underetasjen, Frederik Holsts hus, Ullevål universitetssykehus
Per Magnus, seksjon for forebyggende medisin/epidemiologi, 22 04 23 98 Per.magnus@medisin.uio.no	2	Møterom 5151, 1. etasje, Frederik Holsts hus, Ullevål universitetssykehus
Anne Myhre Seksjon for barne- og ungdomspsykiatri UUS Sognsvannsveien 53/67, 0319 Oslo Tlf: 23 49 21 00 a.m.myhre@medisin.uio.no	3	Statens senter for barne- og ungdomspsykiatri Sognsvannsveien 53/67, oppmøte i resepsjonen første gang.
Ole Andreassen Divisjon Psyk. Ullevål universitetssykehus 0450 OSLO o.a.andreassen@medisin.uio.no	4	Seksjon for psykoseforskning – TOP, møterom 1105, bygg 49, Ullevål universitetssykehus
Grete Dyb NKVTS Ullevål universitetssykehus Tlf: 22 59 55 00 grete.dyb@nkvts.unirand.no	5	Fr. Holst Hus, Seminarrom 5050, underetasjen, Fredrik Holst Hus, Ullevål universitetssykehus
Thoralf Christoffersen Farmakologisk inst. Rikshospitalet A2/A3 Sognsvannsveien 20, tfl: 22840236 thoralf.christoffersen@medisin.uio.no	6	Farmakologisk institutt, Rikshospitalet, øverste etg. i A-bygget (rom A3.3066 eller 3064, se timeplan for spesifikasjon på ulike datoer)
Ikke klar	7	
Thomas Clausen Seksjon for rud- og avhengighetsforskning (SERAF) Thomas.clausen@medisin.uio.no	8	LAR Øst/SERAF Grupperommet Galeien i 3.etg, UUS. Se kart: http://www.seraf.uio.no/om/kontakt/
Ikke klar	9	
Lars Etholm Avdeling for fysiolog Institutt for medisinske basalfag larseth@medisin.uio.no	10	Rom 2141 DM
Trond Diseth Barneklubben, Rikshospitalet 0027 OSLO	11	Rom E3.4018 Rikshospitalet, 4. etg. Inngang Barn-Kvinner, Barne- og ungdomspsykiatrisk seksjon

Tlf 23 07 49 51 t.h.diseth@medisin.uio.no		
Ulrik Fredrik Malt Seksjon Rikshospitalet Tfl: 23074932 u.f.malt@medisin.uio.no	12	Oppmøte: Ekspedisjonen, avd for Nevropsykiatri og psykosomatisk medisin, bygning D5, 1. etasje
Kjersti Vetvik Kjersti.roland.vetvik@ahus.no Kashif Faiz Kashif.faiiz@ahus.no Akershus universitetssykehus, Nevroklinikken	13	Grupperom 4. Oppmøte første gang i hovedrespesjonen til det nye sykehuset.
Geir Ebbestad Psykiatrisk akuttavdeling , AHUS geir.ebbestad@ahus.no	14	

Basisgruppelærere, gruppenummer og oppmøtested

Stein Opjordsmoen Ilner Seksjon for voksenpsykiatri Ullevål universitetssykehus Tlf: 22118443/45 s.e.o.ilner@medisin.uio.no	1	Eget kontor nr 414, bygg 20B, (gamle Hudbygget), inng nordsiden (øverst), 4. etg., UUS.
Lars Weisæth NKVTS, bygg 48 Ullevål universitetssykehus Tlf: 22595500 lars.weisath@medisin.uio.no	2	Nasjonalt kompetansesenter om vold og traumatisk stress (NKVTS) Ullevål universitetssykehus, bygg 48
Tom Sørensen Seksjon for voksenpsykiatri Ullevål universitetssykehus Tlf: 22118415/45 tom.sorensen@medisin.uio.no	3	Eget kontor nr 411, bygg 20B, (Hudbygget), inng nordsiden (øverst), 4. etg., UUS.
Steinar Lorentzen Seksjon Aker universitetssykehus Sognsveien 21, bygg 12, Tlf: 22923400 steinar.lorentzen@medisin.uio.no	4	Møterom, Aker sykehus, klinikk for psykisk helse (Gamle Gaustad sykehus) Universitetssenheten, bygg 12, 1. etg. Sognsvannsveien 21
Svein Friis Seksjon for voksenpsykiatri Ullevål universitetssykehus Tlf: 22118440 svein.friis@medisin.uio.no	5	Møterom 4. etg (trappeavsats), bygg 20B, (gamle Hudbygget), inng nordsiden (øverst), UUS.

Sigmund Karterud Seksjon for voksenpsykiatri Ullevål universitetssykehus Tlf: 22118421/45 sigmund.karterud@medisin.uio.no	6	Eget kontor, avd. for personlighetspsykiatri, bygg 22 (gul brakke), UUS
Per Høglend Psykiatrisk institutt, Vinderen Tlf: 22029960 p.a.hoglend@medisin.uio.no	7	Eget kontor, Psykiatrisk institutt, Vinderen Diakonhjemmet sykehus, Psykiatrisk avdeling, 3.etg. Forskningsveien 7
Lars Mehlum Seksjon for selvmordsforskning Sognsvannsveien 21, bygning 12 Tlf: 22923473 lars.mehlum@medisin.uio.no	8	Møterom, Seksjon for selvmordsforskning- og forebygging. Gaustad sykehus, Bygg 12, 2.etg.
Ted Reichborn-Kjennerud Psykiatrisk institutt, Vinderen 22 02 99 00 Ted.Reichborn-Kjennerud@fhi.no	9	Videorommet, 2. etasje, Psykiatrisk institutt, Vinderen Diakonhjemmet sykehus, Psykiatrisk avdeling, Forskningsveien 7
Egil Martinsen Seksjon Aker universitetssykehus Sognsveien 21, bygg 12, Tlf: 22923400 e.w.martinsen@medisin.uio.no	10	Oppmøte, Aker sykehus, klinikk for psykisk helse (Gamle Gaustad sykehus) Universitetssenheten, Sognsvannsveien 21, bygg 12, 2.etg
Helge Waal Seksjon for kliniske rusmiddelproblemer Ullevål universitetssykehus Tlf: 23427400 helge.waal@medisin.uio.no	11	Klinikk for psykiatri, avdeling for forskning og undervisning, 4. Etasje Hudbygningen Ullevål sykehus, rom 414 .
Erik Falkum Seksjon Aker universitetssykehus Sognsveien 21, bygg 12 erik.falkum@medisin.uio.no	12	Oppmøte, Aker sykehus, klinikk for psykisk helse (Gamle Gaustad sykehus) Universitetssenheten, Sognsvannsveien 21, Bygg 12, 2.etg
Torleif Ruud Seksjon Akershus universitetssykehus torleif.ruud@medisin.uio.no	13	Ahus, resepsjonen for Psykiatrisk gruppe, 2.etasje
Ikke klar	14	

11 PRAKTISKE PROSEDYRER

Multimedialprogrammer:

Fra høsten 1993 har det ved UiO blitt utviklet multimedia læreprogrammer for læring av praktiske ferdigheter i det medisinske grunnstudium. Lyd, tekst, bilder, animasjoner og video benyttes for å illustrere forskjellige praktiske prosedyrer.

Følgende programmer er til nå utviklet ved Ferdighetssenteret (Se: <http://www.med.uio.no/ferdighetssenteret/>): EKG-registrering, rektaleksplorasjon, spinalpunksjon, arteriell blodprøvetaking, intravenøs tilgang (innleggelse av Venflon), undersøkelse av hjernenerver, enkel hudsutur, kapillær blodprøvetaking, venøs blodprøvetaking, blødningstidsbestemmelse, båtbiopsi (en form for hudbiopsi), undersøkelse av hjernenerver, basal HLR-voksne og klinisk-kjemisk analysegang av en blodprøve. Lenker videre til disse programmene finner du her: <http://www.med.uio.no/ferdighetssenteret/multimedia/>

Nasjonalt senter for selvmordsforskning og –forebygging ved Institutt for psykiatri har utarbeidet e-læringsressursen ”Suicidalvurderingsprogrammet”. Ressursen er spesielt utviklet for studenter og gir praktisk erfaring i selvmordsvurdering. Se <http://www.med.uio.no/studier/elaring/fagomraader/psykiatri/suicidrisikovurdering/>.

Radiologisk divisjon ved Ullevål universitetssykehus har også utviklet en læringsdatabase for radiologiske bilder: <http://wo.uio.no/as/WebObjects/radiologi/>. En veiledning til bruk av basen finner du på samme side.

Alle studenter hos oss får automatisk lagt inn bokmerker (til nyttige nettsteder) og kull-liste på sitt hjemmeområde. Har du av en eller annen grunn mistet disse kan du gå inn her for å hente det tilbake: <http://www.med.uio.no/medinf/sem1/>

I **øyesykdommer** skal studenten beherske følgende prosedyrer:

Bakteriologisk prøve fra conjunktiva	1
Fluorescienfarging cornea/conjunktiva	1
Cornea sensibilitet	1
Evertering av øyelokk	2

Nivå:

1. Har selv utført ferdigheten på modell/fantom/preparat/medstudent
2. Kan utføre ferdigheten selvstendig

Innlæringsmetode: ved seminarier og smågruppeundervisning.

Psykiatri er et lite prosedyrebundet fag. Dette betyr ikke at regelbundne undersøkelsesmetoder er fremmed for psykiatrien. Det kan nevnes Mini Mental Status (demens), MADRS (depresjon), GAF (globalt funksjonsnivå) og strukturerte intervjuer (SPIFA, SCID). Slike metoder er

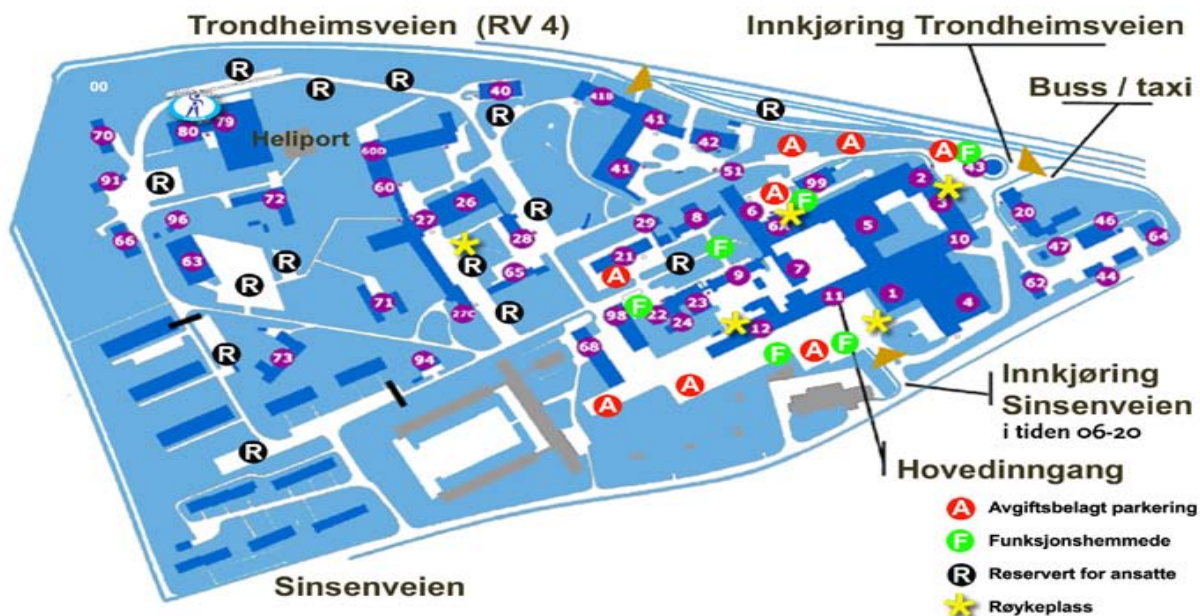
beslektet med prosedyrer. De har foreløpig ikke fått plass på noen prosedyreliste, men det anbefales at studentene i hvert fall skaffer seg kjennskap til disse metodene. Spørreskjema brukes i økende utstrekning for å få standardiserte uttrykk for pasienters egenvurdering av symptomer, funksjoner, opplevelse av selv og andre, etc. Studentene bør ha kjennskap til de vanligst brukte spørreskjemaene i psykiatrien.

12 KARTSKISSER OG NYTTIG INFORMASJON

12.1 Aker universitetssykehus

Trondheimsveien 235, tlf. 22 89 40 00

Informasjon om sykehusets studentfasiliteter, tilbud fra avd. m.m. finner du via emnesiden/Mine Studier, eller gå direkte til: <http://www.med.uio.no/aker/studier/>



1	Sengesentralen (inngang U.et. bygn. 5)	42	Driftsteknisk seksjon
2, 3	Bakteriologisk laboratorium / Eksp. Kirg. poliklinikker, sosionom og prestatjeneste, Konsultasjonspsykiatrik enhet	43	Blomsterbutikk
4	Operasjonsavdelingen (Østfløyen) / Sterilesentralen	44	Steinbygningen / renhold / kontorer
5	Kirurgiske poster , kirurgisk poliklinikk , kirurgisk auditorium , Akertina, Studentseksjon	47	Stabburet (historisk utstilling og museum)
6	Medisinsk høyblokk , patologisk avd, kapell. Med. auditorium	51	Kapell (6D)
8	Laboratorium for sukkerbelastning og pusteprøver	60	Administrasjonen 60D Sentrallager
9	Fysikalsk avdeling / hormonlaboratorium	62	Tonsen gård / kontorer
10	Ambulanseinngang / akuttmottak	63	Akerhallen (idrettshall)
11	Hovedinngang - informasjonsskranke / vaksentralen / Sirkulasjonsfysiologisk laboratorium	64	Tingstua (kurs og konferanse)
12	Psykiatribygget	65	Garasje transportavdelingen
20	Kontorer	66	Nordre Sinsen gård (kurs og konferanse)
21	Medisinsk poliklinikker (Endokrino / INR)	68	Studentpaviljong
22, 23, 24	Hormonlaboratoriet (doping) / Tyreoidea poliklinikk	70	Akersvingen barnehage (Bjerke bydel)
26	Daghospitalet / Geriatrisk poliklinikk	71	Akertunet barnehage
27	Ergoterapi / Fysioterapi / Utlånsentralen / Transportavd. (27C)	72	Akerhellinga barnehage
28	Hjertesviktpoliklinikk / hjerterehabilitering / Avd klinisk ernæring	73	Akerskrenten barnehage
40	Bygningsteknisk seksjon / Teknisk administrasjon	79	Sophies Minde ortopedi, auditorium, underv.lokaler
41.	Vaskeri / kjøkken / systue / sentralbord / telefonsentral / elektriker / driftsteknisk / Lærings- og mestringssenteret	80	Forskningssenter, Sikkerhetsavd, fagforeninger, HMS
		91	Drengstua (Nordre Sinsen gård; sidebygningen) (kurs og konferanse)
		94	Akerboligen (HVPU, Bjerke bydel)
		96	ABIL (garderobe og kontor for bedriftsidrettslaget)
		97	Praktiske brannøvelser
		98	Osteoporose poliklinikk / kontorer
		99	Aker sykehusapotek

12.2 Akershus universitetssykehus (Ahus)

Sykehusveien 27, 1478 Lørenskog

Telefon 67 92 88 00

Mer informasjon om undervisningen på Ahus finner du her: <http://www.med.uio.no/ahus/studier/>



Universitetet

Universitetsenheten flytter til MIR-blokkene i utgangen av 2008

Administrasjon: Berit Lund Opheim, tlf 67 96 88 46, b.l.opheim@medisin.uio.no og

Vibeke Bjørklund, tlf. 67 96 88 55, v.s.bjorklund@medisin.uio.no

Parkering

Sykehuset har eget parkeringshus der studentene får parkere gratis. Ta kontakt med Vibeke Bjørklund for nærmere informasjon om hvordan man skaffer seg parkeringskort.

12.3 Rikshospitalet

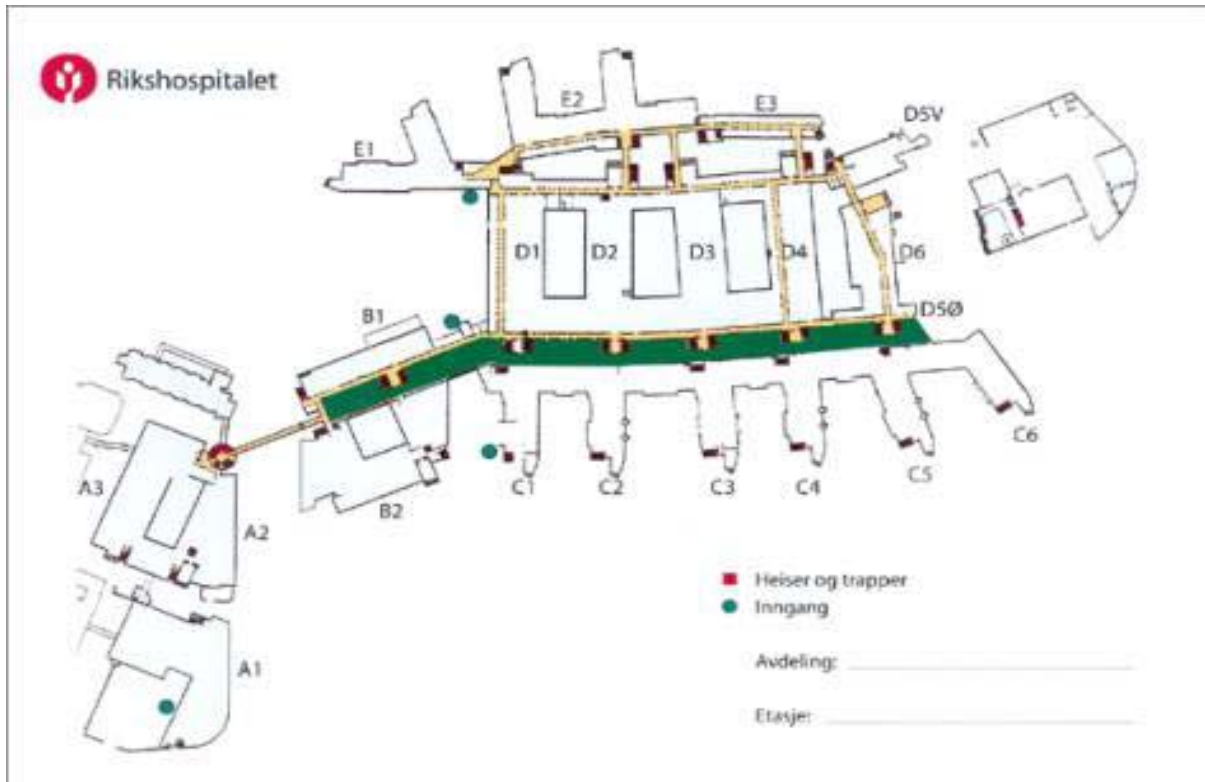
Fakultetsdivisjon Rikshospitalet: <http://www.med.uio.no/rh/studier/>

Sykehusets egne sider: <http://www.rikshospitalet.no/view/forsiden.asp>

Telefon: 23 07 00 00

Besøksadresse: Sognsvannsveien 20

Postadresse: Rikshospitalet, 0027 Oslo



12.4 Ullevål universitetssykehus

Informasjon om sykehusets studentfasiliteter, tilbud fra avd. m.m. finner du via emnesiden/mine studier eller gå direkte til <http://www.med.uio.no/ulleva/studier/index.html>



Store auditorium er i bygning 6. ID-kort fås i bygn. 14.

12.5 Aker universitetssykehus avd. Klinikk for psykisk helse (tidl. Gaustad)

Ytterligere informasjon om Klinikk for psykisk helse finnes på

<http://www.med.uio.no/ipsy/aker/index.xml>



Bibliotek. Fagbibliotek i Velferdsbygget 1.etasje.

Informasjon/ sentralbord ligger i første etasje i bygning 7. Åpningstider mandag - fredag kl 07.00-23.00, lørdag - søndag kl 07.00 – 22.00. Drosje kan bestilles hos vekten i informasjonen.

Informasjonstavle over området finnes ved Hovedporten (det er ikke tillatt å kjøre inn med bil gjennom hovedporten) og ved Vestre port.

Kantine: ”Gaustad kantine” i Velferdsbygget 2. etg bygg 10 og ”Kafé årstidene” i 1. etg bygg 7.

Parkering: Innkjøring til området fra ”Vestre port” nedenfor barnehagen tvers overfor Rikshospitalet. NB! Parkeringsplasser er anvist med P skilt, - det er ikke tillatt å parkere utenom anviste plasser. Det er parkometerpasser på nedsiden av Velferdsbygget. Enkelte avdelinger har gjesteplasser med maks. 3 timers parkering (parkeringstillatelse må da hentes i avdelingene og plasseres synlig nederst til høyre i frontruten).

Undervisning finner sted i Store Auditorium i 2. etasje Tårnbygget og i lille Auditorium i Velferdsbygget bygning 10, og i undervisningsrommene i 2. etasje i bygning 5. Basisgrupper og PBL-grupper har undervisning i bygning 12, bygning 20 og bygning 5. Informasjon om undervisningssteder ved semesterstart.

Universitetshetens sekretariat: befinner seg i bygning 12, ved Kompetansesenteret for angstlidelser. Sekretæren er til stede mandag - torsdag kl 09.00 – 13 00 v/ Ørjan Berg tlf 22 92 36 50.

12.6 Psykiatrisk avdeling, Vinderen (Diakonhjemmet sykehus), Forskningsveien 7.

Mer informasjon om seksjonen finnes på: <http://www.med.uio.no/ipsy/psykinst/index.xml>.

Undervisning:

Auditoriet på Psykiatrisk avdeling ligger i første etasje i hovedbygningen (inngang fra baksiden).

Kantine:

Psykiatrisk klinikks kantine er åpen for studentene fra kl 12 30 – 13 00.

Parkering: Området rundt Psykiatrisk avdeling, Vinderen er reservert de ansatte. Området reguleres av Carpark. Det er noen få betalingsplasser. Disse er skiltet.

Biblioteket (UMH/PSYK) Mandag-fredag 10.00-16.00:

Biblioteket er et instituttbibliotek under UBO, Bibliotek for medisin og helsefag og er spesialbibliotek for faget psykiatri. Biblioteket betjener i første rekke de ansatte ved Institutt for psykiatri ved Universitetet i Oslo og medisinerstudenter i 8.semester. Biblioteket er rustet opp med tanke på studentene. PBL-boksamlingen for studentene i 8.semester står på bibliotekets kontor. Kortidslån.

Parkering

Bibliotekets hjemmeside gir orientering om biblioteket og dets tjenester og oversikt over bibliotekets samlinger. Det er også laget en egen studentside: <http://www.ub.uio.no/umh/psyk/>. Studentene i 8.semester kan benytte egne studentrom med PC'er i 3.etasje. PC'ene gir tilgang til medisinske ressurser. Biblioteket har også noen få leseplasser. Biblioteket formidler kopier av artikler og låner ut bøker, gyldig lånekort må forevises. Studentene kopierer selv fra bibliotekets samlinger. Kopimaskin til studentens disposisjon står i inngangen til biblioteket. Kopikort må benyttes. Biblioteket kan gi veiledning i bruk av de viktigste databasene (Medline, Psychlit., etc.). Se for øvrig kurstilbudene (heldagskurs og drop-in kurs) fra Bibliotek for medisin og helsefag, <http://www.ub.uio.no/umh/>

Studentenes kontaktperson på Vinderen er førstekonsulent Martin Furan, epost: m.p.f.furan@medisin.uio.no, tlf 22 02 99 00.

12.7 Med buss og bane til undervisningsstedene

Til/fra Ullevål universitetssykehus:

1. Buss 20 og 28 langs Kirkeveien (ringvei 2). Stopper ved hovedinngangen.
2. Trikk 17 og 18. Stopper i krysset Sognsveien/Kirkeveien.
3. T-bane til Carl Bernes plass med overgang til buss 20/28 til Ullevål.
4. T-bane til Majorstuen T-banestasjon med overgang til buss 20/28

Til/fra Aker universitetssykehus:

1. T-bane 6 til Sinsen T
2. Bussene 31, 32 og 33 stopper ved sykehuset.
3. Trikk 17

Til/fra Rikshospitalet/Domus Medica/Aker universitetssykehus, Psykiatrisk klinikk (Gaustad):

1. Trikk 17 eller 18 (ca hvert 5. min).
2. Ringveibussene 23 og 24 Simensbråten-Lysaker.
3. Buss 81 Greverud-Gaustad.
4. T-bane 1 Frognerseteren til Gaustad

Til/fra Akershus universitetssykehus:

1. Buss 402 mot Skedsmokorset til Akershus universitetssykehus
2. Buss 418 mot Lillestrøm til Akershus universitetssykehus
3. Tog mot Lørenskog stasjon, buss 362 til Akershus universitetssykehus
4. Tog til Lillestrøm stasjon (direkte), div. busser mot Oslo til Akershus universitetssykehus

Til/fra Vindern:

1. T-bane 4, 5 og 6 til Blindern
2. T-bane 1 til Gaustad
3. Trikk 17. og 18 til Gaustadalleen

Ruteopplysninger: <http://www.trafikanten.no/>

12.8 Nyttige telefonnumre og adresser.

Sykehusene:	
Aker universitetssykehus	Ullevål universitetssykehus
Trondheimsvn 235	Kirkeveien 166
0517 OSLO	0407 OSLO
Telefon: 22 89 40 00	Telefon: 22 11 80 80
Psykiatrisk avdeling, Vinderen (Diakonhjemmet sykehus)	Aker universitetssykehus, div. psykiatri (tidligere Gaustad sykehus)
Postadr.: PB 85, Vinderen	Sognsvannsveien 21
0319 OSLO	0320 Oslo
Besøk: Forskningsveien 7, Vinderen	Telefon 22 92 34 00
0319 OSLO	
Telefon: 22 02 99 00	
Senter for psykisk helse - Barn og Ungdom, Ullevål universitetssykehus	Rikshospitalet
Sognsvannsveien 53/65	Postadresse: Rikshospitalet, 0027 OSLO
0319 Oslo	Besøksadresse: Sognsvannsveien 20
Telefon: 23 49 21 00	Telefon: 23 07 00 00
Akershus universitetssykehus HF	
Sykehusveien 27	
1473 Skårer	
Telefon: 67 92 88 00	

Andre enheter	
Studieseksjonen - Det medisinske fakultet	Medisinsk studentutvalg
Postadr.: PB 1018 Blindern	Postboks 1170 Blindern
0317 OSLO	0318 OSLO
Kontor: Domus Medica	Telefon: 23 07 43 74 Rikshospitalet /
Sognsvannsveien 9	Fax: 23 07 43 75
Tlf: 22 85 14 47	
Norsk Medisinerstudent Forening	Studentkontoret/Seksjon for studieadm
Avd. av Den Norske Lægeforening	Adm.bygning Blindern
Postboks 1152 Sentrum	Postboks 1083 Blindern
0107 OSLO	0317 OSLO
telfon: 23 10 90 00	Telefon: 22 85 78 44

Infosenteret: 22 85 11 36, e-post: studenti@medisin.uio.no

Studentvelferd (helsetjeneste/psykolog/sosionom/barnehage etc): www.sio.uio.no

Kassafon (Lånekassen): 045 45 eller 22 72 67 00

Forskerlinjen: www.med.uio.no/studier/forskerlinjen/

13 ANNET

Skriftlig materiale vedrørende pasienter og pasientbehandling er juridiske dokumenter. Disse er omfattet av taushetsløftet og må under ingen omstendighet komme på avveie. Slike dokumenter skal ikke fjernes fra sykehusets område, og må oppbevares slik avdelingen har bestemt. Får man utlånt en journal har man et personlig ansvar for at den blir oppbevart reglementert, at uvedkommende ikke får tilgang til opplysninger fra journalen og at den kommer tilbake til avdelingen så snart som mulig.

13.1 Viktige lover innen psykiatri.

Helserett og sosialrett er en del av velferdsretten som regulerer forhold mellom befolkningen og helse- og sosialtjenestene, herunder hva slags rettigheter borgerne har.

Viktige lover for **psykiatri** er både **Lov om etablering og gjennomføring av psykisk helsevern** ("Psykisk helsevernloven" av 2. juli 1999 nr. 62 med tilhørende forskrifter) og de **generelle helselover** som **Lov om spesialisthelsetjenesten** (lov av 2. juli 1999 nr. 61 med tilhørende forskrifter), **Lov om helsepersonell m.v.** (lov av 2. juli 1999 nr. 64), **Lov om pasientrettigheter** (lov av 2. juli 1999 nr. 63), **Lov om helsetjenesten i kommunene** (lov av 19. november 1982 nr. 66 med forskrifter), m.fl.

Helsepersonelloven (Hpl) handler om helsearbeideres, inkludert legers plikter og Spesialisthelsetjenesteloven (Speshtl) omhandler særlige oppgaver for de enkelte helseinstitusjoner. De generelle helselover med tilhørende forskrifter og regler gir bl. a. bestemmelser om **øyeblikkelig hjelp plikten** (Speshtl § 3-1, Hpl § 7), **taushetsplikt** (Hpl § 21 m.fl.; jfr. også Forvaltningslovens § 13), **opplysningsplikt** (Hpl §§ 30-34, m.fl.), **meldeplikt** (Hpl §§ 35-38, m.fl.), **innsynsrett i egen journal** (Hpl § 41), **informasjonsplikt, rettssikkerhetsgarantier**, m.m.

Rettspsykiatri dekker både **strafferetten, sivilretten** og de forhold som knytter seg til **Lov om psykisk helsevern** (bl.a. observasjon og/eller behandling uten eget samtykke - administrativ observasjon og/eller tvungen behandling, pasientens status og rettigheter, tvangsbehandlings tiltak, bruk av tvangsmidler).

I flere andre land (også nordiske) er rettspsykiatri en egen spesialitet eller subspecialitet og et eget fag i undervisningen av leger. Slik er det ikke i Norge. Her er rettspsykiatrien en integrert del av allmennpsykiatrien. Medisinske studenter går likevel opp til eksamen i psykiatri og rettspsykiatri.

Straffeloven (Str.l) har bestemmelser om **strafferettslige særordninger** for personer som er så psykisk avvikende at de ikke kan være rettslig tilregnelige (utilregnelighetsregelen). Psykose eller bevisstløshet på gjerningstiden betinger ifølge Str.l § 44 **straffefrihet**. Psykisk utviklingshemmede med meget lav intelligens (IQ < 50-55) blir ansett som psykotiske i straffelovens forstand. Det er bestemmelse om **endret straffereaksjon** (Retten kan nedsette straffen) etter Str.l § 56. Det er videre gitt bestemmelser om **strafferettslige særreaksjoner** i Str.l § 39. Innholdet i denne paragrafen er vesentlig endret ved revisjon av loven i **1996**, revidert i **2001**. Særreaksjonene skal anvendes i stedet for straff, og bruken faller i to hovedkategorier, **henholdsvis for 1) utilregnelige og 2) tilregnelige**.

1) **Utilregnelige** kan av retten dømmes til **tvungent psykisk helsevern**. Nødvendig for dette er at forbrytelsen er av **alvorlig** art for andres liv, helse eller frihet med nærliggende **gjen- tagelsesfare**. Som rådgivere for vurdering av tilregnelighet skal retten i den enkelte sak oppnevne **sakkyndige** (som regel to - vanligvis spesialister i psykiatri, evt. spesialist i klinisk

psykologi). Det foretas en **judisiell observasjon** som sammenfattes i en **rettspsykiatrisk erklæring**. Før den legges fram i retten skal den gjennomgås og vurderes av Den rettsmedisinske kommisjon (Gruppe II/Psykiatrisk gruppe). **Foreløpige erklæringer** kan begjæres av påtalemyndighet eller politi. Mistenkte/siktede fremstilles da gjerne for politilege el. offentlig lege, bl.a. for å få belyst om det foreligger tilregnelighet. Det er viktig å skille mellom **roller** og **forpliktelser** (bl.a. taushetsplikt) en lege har som sakkyndig og som behandlende lege.

2) Tilregnelige kan i stedet for straff idømmes en tidsbegrenset, men langvarig **forvaring** i anstalt under **fengselsvesenet**. Betingelsen også her er at forbrytelsen er av **alvorlig** art for andres liv, helse eller frihet og at det anses å være nærliggende **gjentagelsesfare**. Før forvaringsdom avgis skal det iverksettes **personundersøkelse** av siktede, **eventuelt rettspsykiatrisk** undersøkelse.

Sikring, som fra 1929 har vært anvendt i norsk rettspleie, skal **ikke** mer brukes, og altså erstattes av de ovenfor nevnte tiltak.

Sivilretten omfattes av en rekke lover som inneholder bestemmelser av stor betydning for psykiatriske pasienter, pårørende og helsepersonell (bl.a. lov om umyndiggjørelse (1898), vergemålsloven (1927), ekteskapsloven (1918), arveloven (1964), skifteloven (1934), lov om skadeerstatning (1969). Det samme gjelder lovene om **sosiale tjenester** (1991), **barneverntjenester** (1992) og **edruskap** (1932).

13.2 Psykisk helsevernloven

Lov om etablering og gjennomføring av psykisk helsevern (vedtatt 02.07.1999 – nr 62) **”Psykisk helsevernloven”** (Phvl) av 1999 avløste loven med omtrent samme navn fra 1961, som igjen avløste **Sinnssykeloven** (Ssl) fra 1848 (Lov om sinnssykes behandling og forpleining). Det ble i 2006 vedtatt endringer (lov 30. juni 2006 nr 45) i Psykisk helsevernloven (og i Pasientrettighetsloven) med virkning fra 1. januar 2007. Endringene skal blant annet bidra til tydeligere regler om pasientrettigheter og styrke pasientenes rettigheter i det psykiske helsevernet.

Loven inneholder 8 kapitler med til sammen 48 underparagrafer, der paragrafens første tall gjenspeiler kapitlets nummer. De viktigste paragrafer refereres under:

Kapittel 1 inneholder **alminnelige bestemmelser**. Blant annet er **Psykisk helsevernloven** nå endret slik at **pasientrettighetsloven** (pasrl) skal gjelde fullt ut i det psykiske helsevernet (**phvl § 1-5**) med mindre unntak uttrykkelig er gjort i phvl. For pasienter under tvungent psykisk helsevern er det gitt en særregel om at den som i størst utstrekning har hatt varig og løpende kontakt med pasienten gis tilsvarende rettigheter som den pasienten oppgir som nærmeste pårørende, med mindre særlige hensyn taler mot dette (**pasrl § 1-3**).

Samtykkebestemmelser, samt psykisk helsevern for barn og unge omhandles under **kapittel 2**. § 2-1 gjelder hovedregelen om **samtykke** (etter bestemmelsene i pasrl, med mindre annet følger av phvl). § 2-2 åpner for **en type frivillighet** der pasienten **på forhånd** må samtykke i **en mulig tilbakeholdelse** i vernet i **inntil 3 uker**.

Frivillig vern skal alltid ha prioritet fremfor tvungent hvis dette er forsvarlig ut fra pasientens sinnstilstand og avgjørelsesevne. For å samtykke til frivillig behandling må pasienten være fylt **16 år**. Ved alder under 16 år må samtykke gis fra foreldrestans selv når pasienten ønsker frivillig behandling. Har barnet fylt **12 år** og selv er uenig i etableringen av psykisk helsevern, skal kontrollkommisjonen (se under) vurdere dette. 12 år er **nedre grense** for barns rett til å ta egne avgjørelser i henhold til alt norsk lovverk.

De viktigste bestemmelser om **tvungen undersøkelse og behandling** finnes i **kapittel 3 - §§ 3-1 til 3-10**. Tvungent vern kan også gjennomføres **uten** innleggelse i institusjon. Vilkår for tvungent psykisk helsevern er at det foreligger en **alvorlig sinnslidelse** (hovedkriterium). Oftest er dette en psykose, men i meget sjeldne tilfeller en så uttalt personlighetsforstyrrelse at det foreligger realitetsbrist. Minst ett av to tilleggskriterier er også nødvendig å oppfylle, enten 1) **utsikt til helbredelse** er betydelig redusert uten etablering av vern, evt. fare for vesentlig forverring, eller 2) pasienten utgjør en **alvorlig fare** for eget eller andres liv og helse. § 3-4 inneholder bestemmelse om **forbud** mot overføring fra frivillig til tvungent psykisk helsevern, men nytt nå er en lovfestet unntaksbestemmelse.

Etableringen av tvungent psykisk helsevern skjer ved at **offentlig myndighet** eller **pasientens nærmeste** foretar **begjæring** av enten frivillig eller tvungen **undersøkelse** av pasienten. Dette må skje personlig utført av en **lege**, og hvis vedkommende mener det er grunnlag for opprettelse av tvungent psykisk helsevern, eller er i tvil om dette, kan den instans som har begjært undersøkelsen, rette henvendelse til psykiatrisk **institusjon** om å underkaste pasienten slikt vern, eventuelt foreta videre undersøkelse av grunnlaget for dette. En faglig ansvarlig (lege eller psykolog spesialist) ved institusjonen foretar undersøkelse og beslutter enten at tvungent vern i eller ved institusjonen skal etableres eller at videre **observasjon** til klarlegging av kriteriene skal gjennomføres. Denne observasjonstid er begrenset til 10 dager. Både beslutning om observasjon og inntak i tvungent vern kan av pasienten når som helst påklages til **kontrollkommisjonen**. Denne skal gjennomgå alle innleggelser/opprettelser av vern som er skjedd uten pasientens samtykke. En tvangsinnskrevet pasient kan dessuten når som helst kreve å få møte kontrollkommisjonen og med advokatbistand få fremlagt sin sak der. Pasienter har fri rettshjelp til dette.

Gjennomføring av psykisk helsevern er omhandlet i **kapittel 4**. For pasienter med behov for langvarige og koordinerte behov skal det utarbeides en **individuell plan** for behandling og øvrig gjennomføring (§ 4-1). Nøye regulering av tvangsinngrep overfor pasienten under behandlingstiden foreligger: Det er regler (§ 4-3) for når og hvordan det kan utøves **skjerming** fra øvrig miljø av en urolig eller utagerende pasient. I § 4-4 er det gitt bestemmelser om **behandling uten eget samtykke**. Dette gjelder særlig medikamentell behandling, der det kreves nøye undersøkelse, latenstid før iverksetting under forsøk på frivillig medvirken og et formelt **tvangs-behandlingsvedtak** ved den faglig ansvarlige. Dette kan påklages (av pasienten og hans eller hennes nærmeste pårørende) til **fylkesmannen** (fylkeslegen) som kontrollinstans. Det er også klart regulerende bestemmelser for bruk av **mekaniske tvangsmidler** (§ 4-8). Pasienter under tvungent vern skal underkastes regelmessige **kontrollundersøkelser** minst hver 3. måned (§ 4-9).

Kapittel 5 omfatter bestemmelsene for **dom på overføring til tvungent psykisk helsevern**, nevnt under avsnittet om straffeloven ovenfor (Semesterboken, 13.1).

Kapittel 6 (kontroll og etterprøving) og **kapittel 7 (domstolprøving)** omfatter nærmere bestemmelser om **kontrollkommisjonen** og mulighetene for prøving av dennes avgjørelser for vanlige domstoler.

Kapittel 8 inneholder forskjellige bestemmelser om **forskrifter** og **ikrafttredelse**.

På **Helse- og omsorgsdepartementets (HOD)** sider på internett kan man finne de siste publikasjonene om helselovene. Adressen er: <http://www.regjeringen.no/nb/dep/hod>

Sosial- og helsedirektoratet (SHdir), som er et forvaltnings- og kompetanseorgan, skal gi informasjon om lover, forskrifter, rundskriv, dommer, mm og også drive rådgivning mot bl.a. helseforetakene, kommunene og befolkningen. **SHdir** har fått delegert myndighet til å fortolke regelverket innen helse- og sosialrett. Sosial- og helsedirektoratets internett-adresse er: <http://www.shdir.no>

Statens helsetilsyn (Htil), som er et tilsynsorgan, har også egne sider der man kan finne mange av deres publikasjoner og rapporter. Adressen er: <http://www.helsetilsynet.no>

Mer informasjon om helselovene kan man også få i Spesialisthelsetjenesteavd. og i Kommunehelstjenesteavd i SHdir (tlf: 24 16 30 00*); eller i Avdeling for helserett i Helsetilsynet (tlf: 22 24 89 01); eller i Helserettsavdelingen i HD (tlf: 22 24 90 90*).

Den norske lægeforening (Dnlf) har på grunnlag av materiale fra LOVDATA trykket opp eksemplarer av de nye helselovene. Medlemmer (også studenter) kan få dette ved henvendelse til sekretariat i Dnlf (adr: Postboks 1152 Sentrum, 0107 Oslo; tlf: 23 10 90 00*).

Tidsskrift for Dnlf omtaler regelmessig nye lover, forskrifter og regler som er aktuelle for helsesektoren. Tidsskriftet på internett: www.tidsskriftet.no