

Innhold

1	VELKOMMEN TIL 8. SEMESTER!	3
2	SEMESTERLEDELSE OG PRAKTISK INFORMASJON	4
	2.1 SEMESTERLEDELSEN	4
	2.2 STUDIEINFORMASJON	5
	2.3 STUDENT-IT	5
	2.4 BEKREFTE UTDANNINGSPLAN	6
	2.5 SKIKKETHETSVURDERING.....	6
3	SEMESTERETS FAGLIGE INNHOLD	6
4	LÆRINGSMÅL	7
	4.1 HENSikten MED PSYKIATRIUNDERVISNINGEN OG HOLDNINGSMÅL	7
	4.2 KUNNSKAPSMÅL.....	8
	4.3 FERDIGHETSMÅL	ERROR! BOOKMARK NOT DEFINED.9
	4.4 ØYESYKDOMMER	129
5	UNDERVISNINGS- OG LÆRINGSFORMER	13
	5.1 PRAKSISTJENESTE I PSYKIATRI.....	13
	5.2 ØYESYKDOMMER	13
6	LÆREMIDLER	14
7	EVALUERING/EKSAMEN	15
8	FRA FORSKERLINJEN	16
9	TIMEPLANEN	17
10	FAGLIGE KONTAKTPERSONER	41
11	PRAKTISKE PROSEDYRER	45
12	KARTSKISSER OG NYTTIG INFORMASJON	47
	12.1 OSLO UNIVERSITETSSYKEHUS HF AKER.....	47
	12.2 AKERSHUS UNIVERSITETSSYKEHUS (AHUS).....	48
	12.3 RIKSHOSPITALET.....	49
	12.4 OSLO UNIVERSITETSSYKEHUS HF ULLEVÅL.....	50
	12.5 OSLO UNIVERSITETSSYKEHUS HF AKER AVD KLINIKK FOR PSYKISK HELSE (TIDL GAUSTAD).....	51
	12.6 PSYKIATRISK AVD VINDEREN (DIAKONHJEMMET SYKEHUS), FORSKNINGSVEIEN 7.....	52
	12.7 MED BUSS OG BANE TIL UNDERVISNINGSSTEDENE	53
	12.8 NYTTIGE TELEFONNUMRE OG ADRESSER.....	54
13	ANNET	55
	13.1 VIKTIGE LOVER INNEN PSYKITARIEN	55
	13.2 PSYKISK HELSEVERNLOV	56

1 VELKOMMEN TIL 8. SEMESTER!

8. semester består av 20 uker, semesteret innledes med 3 uker avsatt til prosjektoppgaven. I prosjektoppgaveperioden er det ikke obligatorisk undervisning, og studentene har her muligheten til å disponere tiden selv. Se <http://www.med.uio.no/studier/medisin/oppgave/> for ytterligere informasjon om prosjektoppgaven. Deretter følger 16 uker med undervisning og en uke med eksamen. Semesterets faglige elementer er i hovedsak psykiatri og øyesykdommer.

Det meste av plenumsundervisningen foregår dette semesteret på Psykiatrisk avdeling på Vinderen (Diakonhjemmet sykehus), noe vil også foregå i auditorium Blått på Ullevål, samt auditorier på Rikshospitalet og Domus Medica. Informasjon til kullet vil legges ut i "Mine studier". Ellers blir det reising også dette semesteret, men vi har forsøkt å legge til rette for færrest mulig transportetapper hver dag.

I 8. semester inngår følgende fag: psykiatri, øyesykdommer, nevrobiologi, farmakologi, anatomi, patologi og allmennmedisin. Semesterutvalget har jobbet sammen med fagpersoner fra de forskjellige fagene for å få til et fagintegrert og lærerikt semester.

Dere skal dette semesteret ut i en tre ukers praksisperiode, der dere skal ta del i dagliglivet ved en psykiatrisk institusjon. Kullet deles i to ved praksistjenesten. PBL-gruppe 6-12 har praksis kalenderuke 11, 12 og 13, mens PBL-gruppe 1-5, og 13-14 har praksis kalenderuke 14,15 og 17. Praksisinstitusjonene er forskjellige, og spredt på sør- og østlandet. Dere vil få ulike erfaringer i praksistjenesten, men med en aktiv og positiv holdning er det gode muligheter for en spennende og lærerik praksistjeneste.

Vi ber om at du tar deg tid til å lese semesterboken grundig. Du finner mye viktig semesterspesifikk informasjon som presentasjon av nye læresteder, lovverk knyttet til psykiatrien, læringsformer og selvsagt: timeplanen.

Vi håper at alle får et lærerikt semester. Lykke til!

Med vennlig hilsen
Semesterutvalget for 8. semester

2 SEMESTERLEDELSE OG PRAKTISK INFORMASJON

2.1 Semesterledelsen.

Semesteret blir ledet av et eget utvalg for 8. semester.

Professor Trond H. Diseth (leder)
Kvinne og barneklubben,
barneavdeling for nevrofag
Oslo universitetssykehus, Rikshospitalet.

Tlf: 23 07 49 40
Fax: 23 07 49 50
t.h.diseth@medisin.uio.no

Professor Tor Skomedal
Klinikk for diagnostikk og intervensjon,
avdeling for farmakologi
Oslo universitetssykehus, Rikshospitalet.

Tlf. 22 84 02 57
Fax 22 84 02 02
tor.skomedal@medisin.uio.no

Førsteamanuensis Morten Carstens Moe
Klinikk for kirurgi og nevrofag,
øyeavdelingen
Oslo universitetssykehus, Ullevål.

Tlf. 23 01 61 75
Fax 22 11 99 89
m.c.moe@medisin.uio.no

8. semester er ennå ikke tildelt en kulltillitsvalgt.
Kulltillitsvalgt sitter i semesterutvalget for sitt eget
semester, samt semesteret under. Oversikt over
kulltillitsvalgte finner du på følgende nettside:

<http://www.med.uio.no/studier/studentv/kulltillitsvalgte.xml>

Semesterkoordinator

Førstekonsulent Linda Kristin Røine
Institutt for klinisk medisin
Søsterhjemmet, 2.etg.
Oslo universitetssykehus, Ullevål.

Tlf. 22 84 46 52
Fax 22 84 46 51
l.k.roine@medisin.uio.no

Spørsmål som du ønsker å ta opp med semesterutvalget, kan du meddele til en av studentrepresentantene, til den som til enhver tid er semesterleder eller til et annet medlem av semesterutvalget. Spørsmål vedrørende den praktiske organiseringen av undervisningen, stilles til semesterkoordinator. Spørsmål angående praktisk organisering av eksamen og kunnskapshåndteringstest rettes til førstekonsulent Mariann Engvik ved Studieseksjonen.

Semesterledelsen benytter studieportalen "Mine Studier" til å formidle informasjon om endringer i timeplanen m.v. **Alle studenter plikter å sjekke beskjeder i studieportalen minst en gang hver hverdag.** Læringsressurser i studentportalen Mine studier publiseres i henhold til Kopinoravtalen. Det er ikke tillatt å kopiere eller publisere disse ressursene andre steder.

Studieseksjonen - Det medisinske fakultet

Førstekonsulent Mariann Engvik
Domus Medica
Postboks 1018 Blindern
Tlf. 22 85 14 37
Fax 22 85 14 61
mariann.engvik@medisin.uio.no

Kontaktperson for prosjektoppgaven
Brit Bjune
Tlf. 22 85 14 24
brit.bjune@medisin.uio.no

Studentinfosenteret

2. etasje, Domus Medica, Gaustad
Tlf. 22 85 11 36
med-studieinfo@medisin.uio.no

Studentveiledningen

2. etasje, Domus Medica, Gaustad
Tlf. 22 85 11 85

Kontaktpersoner ved seksjonene/fagene

Martin Furan
Seksjon Vinderen (psykiatri)
Tlf. 22 02 99 77
m.p.f.furan@medisin.uio.no

Ørjan Berg
Seksjon Aker, Gaustad (psykiatri)
Tlf. 22 92 36 50
orjan.berg@medisin.uio.no

Björg Rise
Seksjon for voksenpsykiatri, UUS
Tlf. 22 11 84 45
bjorg.rise@medisin.uio.no

Astrid Østerud
Øyeavdelingen, UUS
Tlf. 23 01 51 65
astrid.osterud@medisin.uio.no

Se kapittel 9 for oversikt over undervisningsledere.

2.2 Studieinformasjon

Hovedkanal for studieinformasjon ved Det medisinske fakultet er Studieportalen Mine Studier, <https://minestudier.uio.no/>. Fakultetet krever at du som student sjekker Mine studier en gang hver hverdag slik at du får med deg endringer i timeplanen og viktige meldinger fra studieadministrasjonen. Disse meldingene får du ikke andre steder. Har du problemer med innlogging, kontakt student-IT.

NB! Kun studieadministrative beskjeder gis i portalen. Beskjeder angående sosiale aktiviteter o.l. sendes til studentenes e-postadresse ved UiO. Alle studenter har tilgang til webmail, <http://webmail.uio.no>.

2.3 Student-IT

Informasjon om student-it ved fakultetet: <http://www2.usit.uio.no/it/student/>
På denne siden finner du bl.a. en oversikt over fakultetets PC-stuer med kontaktpersoner for

brukerstøtte. Kontaktpersonene for PC-stuene gir brukerstøtte og har ansvar for maskinene. Gi beskjed til dem hvis noe ikke fungerer som det skal! Kontakt brukerstøtte på PC-stuen der du normalt har undervisning.

IT-hjelp utenom fakultetets åpningstider og hjelp med hjemme-PC:

Fakultetet har ikke støtte for studenters hjemmemaskiner. UiO har imidlertid en del sentrale it-tjenester som er tilrettelagt for studenters hjemmebruk: <http://www.usit.uio.no/it/hjemmekontor/>

Informasjonsteknologi - brukerstøtte:

Spørsmål kan rettes til Houston (USITs veiledningstjeneste): houston@usit.uio.no

Se: <http://www.usit.uio.no/it/houston/>

2.4 Bekrefte utdanningsplan

Gå inn på denne adressen:

<http://www.med.uio.no/studier/semesterbok/semreg.html>

2.5 Skikkethetsvurdering

Kunnskapsdepartementet har 30. juni 2006 fastsatt forskrift om skikkethetsvurdering i høyere utdanning.

Skikkethetsvurdering etter lov om universiteter og høyskoler § 4-10 har tidligere omfattet lærerutdanninger, men utvides nå til også å omfatte nærmere angitte helse- og sosialfagutdanninger, deriblant profesjonsstudiet i medisin.

Den løpende skikkethetsvurderingen skal foregå gjennom hele studietiden. Dette er blant annet begrunnet ut i fra hensynet til pasienter og klienter som studentene er i kontakt med. Den enkelte students skikkethet skal vurderes løpende både i den teoretiske og den praktiske delen av studiet.

For mer informasjon, se: <http://www.med.uio.no/studier/medisin/regler/skikkethet.xml>

3 SEMESTERETS FAGLIGE INNHOLD

Faglige elementer

Semesteret består av 3 uker med prosjektoppgave, 16 uker undervisning og 1 uke eksamen.

Følgende fag inngår: psykiatri, øyesykdommer, allmenntilleggsmedisin foruten nevrobiologi (struktur og funksjon) spesielt tilpasset oftalmologi og psykiatri, farmakologi og patologi.

Organisering i fag og hovedtemaer

Undervisningen omfatter fire hovedtemaer:

1. Integrerte psykiatriske temaer (6 ukekvivalenter)
2. Psykiatrisk praksistjeneste (3 uker)
3. Avhengighet og misbruk (1 ukekvivalenter)
4. Øyesykdommer (4 ukekvivalenter)

De tilhørende basalfagene omfatter 2 ukekvivalenter.

Psykiatri inngår i hovedsak i hovedtemaet *Integrerte psykiatriske temaer*, men bidrar også til *Avhengighet og misbruk* (psykiatriske aspekter ved misbruk). Dessuten inngår den psykiatriske

smågruppeundervisning med pasient (basisgruppe) i 10 av undervisningsukene. 3 uker er avsatt til praksis ved en psykiatrisk institusjon.

Øyesykdommer utgjør semesterets andre hovedtema.

Nevrobiologi finner man i *Integrerte psykiatriske temaer* (nevrokjemiske og andre biologiske årsaksfaktorer) og i *Avhengighet og misbruk* (virkningsmekanismer).

Farmakologi deles mellom begge hovedtemaene. I *Integrerte psykiatriske temaer* (en systematisk gjennomgåelse av de psykofarmakologiske hovedgrupper), i *Avhengighet og misbruk* (virkningsprinsipper ved avhengighetsskapende stoffer) og i *Øyesykdommer* (oftamologiske medikamenter).

Allmenntilleggsmedisin inngår i hovedsak i hovedtemaet *Integrerte psykiatriske temaer* (håndtering av psykiske lidelser i 1. linjetjenesten, med vekt på komplekse psykososiale problemer, angst, depresjon, somatisering, ”den vanskelige pasient”), men bidrar også til hovedtemaene *Avhengighet og misbruk* (håndtering av misbruksproblemer i 1. linjetjenesten, i noen grad også samfunnsmedisinske aspekter ved avhengighet). Videre bidrar allmenntilleggsmedisin til temaet *Øyesykdommer* (opptak av anamnese og undersøkelse av pasient med rødt øye, behandling/håndtering av ulike årsaker til rødt øye, behandling av konjunktivitt, keratitt, iridocyklitt og akutt glaukom).

Patologi bidrar i hovedtemaet *Øyesykdommer* (grunnleggende kjennskap til de vanligste infeksjoner, ervervede degenerative/reaktive tilstander samt svulster i øye, conjunktiva, orbita og tåreveier)

Anatomi bidrar i hovedtemaet *Øyesykdommer* (oversikt over øyets og synsbanenes makroskopiske og mikroskopiske (histologi) oppbygning).

4 LÆRINGSMÅL

4.1 Hensikten med psykiatriundervisningen

Hensikten med psykiatriundervisningen er at du skal oppnå kompetanse til å kunne håndtere pasienter med de vanlig forekommende psykiatriske lidelser i førstelinjetjenesten. Derfor skal du erverve nødvendige kunnskaper om det biologiske, psykologiske og sosiale grunnlaget for utvikling av psykiske lidelser, rusmiddelmisbruk og avvikende atferd. Du skal også tilegne deg kunnskaper, holdninger og ferdigheter som er knyttet til undersøkelses-, behandlings- og rehabiliteringsmetoder som er relevante på disse områdene. Undervisningen tar sikte på å integrere kunnskap innen alle aldersgrupper. Kunnskapsnivået skal allikevel ikke begrenses til det som er nødvendig for behandling i førstelinjetjenesten, men skal også omfatte kunnskaper som er nødvendige for å forstå sentrale psykopatologiske mekanismer og grunnlaget for spesialistbehandling.

Holdningsmål:

Ved semesterslutt skal du kunne:

- Vise innlevelse med pasienten, uavhengig av dennes alder, kjønn, intelligens, sosiale/kulturelle/etniske/religiøse bakgrunn og kliniske tilstand.
- Holde en hensiktsmessig balanse mellom avstand og nærhet, innlevelse og observasjon, i forhold til pasienten.

- Vise vilje og forståelse til å ta i betraktning både psykologiske og somatiske aspekter ved en medisinsk lidelse, og pasientens/lidelsens sosiale kontekst.
- Vise respekt for pasienten og dennes familie, uansett type lidelse eller problem det søkes hjelp for, inkludert pasientens/familiens egen forståelse av lidelsens karakter og årsaker.
- Støtte opp om pasienten (og hans/hennes familie) som aktivt samarbeidende personer i behandling/løsning av lidelse/problem.
- Ha en holdning hvor pasientens familie/sosiale nettverk er subjekt i seg selv og ikke bare hjelpere/problem i forhold til primærpasienten.

4.2 Kunnskapsmål

Ved semesterslutt skal du kunne:

Integrerte psykiatriske temaer

- Beskrive hovedgruppene av utviklingsforstyrrelser og psykiske lidelser, hvordan disse klassifiseres og hvordan de fremtrer i allmennpraksis, herunder organisk betingede lidelser, funksjonelle psykoser, affektive lidelser, angstlidelser, rusmisbruklidelser, personlighetsforstyrrelser, spiseforstyrrelser, psykosomatiske lidelser, hyperkinetiske forstyrrelser, atferdsforstyrrelser og følelsesmessige forstyrrelser oppstått i barndom samt psykisk utviklingshemming.
- Gjøre rede for de viktigste symptomer og funn, både ved de vanligste og alvorligste psykiske forstyrrelser fra barndom til alderdom.
- Angi omfang av de viktigste psykiske lidelser i befolkningen.
- Gjøre rede for hovedtrekkene i bio-psyko-sosial forståelsesmodell og hvordan en slik bio-psyko-sosial modell kan belyse utvikling, forekomst om forløp av psykiske lidelser og hvordan sykdomsbilder utvikler og endrer seg i livsløpet.
- Beskrive hvilke faktorer som påvirker livskvalitet hos personer med alvorlige og langvarige psykiske lidelser.
- Beskrive hvilke faktorer som påvirker barns mulighet til å utvikle seg i samsvar med egne ressurser.
- Gjøre rede for grunnlaget for ulike emosjonelle uttrykk (herunder aggressiv atferd).
- Angi hvordan man håndterer vold og trusler i møte med truende pasient/pårørende.

Forebygging og helsefremming:

- Beskrive modeller og hovedprinsipper for forebygging og fremming av psykisk helse, på individ-, nettverks- og (lokal) samfunnsnivå.

Anvendelse av lovverket i forhold til barn og voksne:

- Gjøre rede for deler av "Psykisk helsevernloven", med særlig vekt på øyeblikkelig hjelp, tvangsinnleggelse, kontrollordninger og rettssikkerhet for psykiatriske pasienter.

Psykofarmaka:

- Gjøre rede for aktuelle psykofarmakas virkningsmekanisme og kunne beskrive deres effekter, bivirkninger, indikasjoner og kontraindikasjoner, begrensninger og hva som er realistiske målsetninger: med særlig vekt på kjennskap til behandling med psykofarmaka ved psykoser, affektive lidelser og angsttilstander, både hos barn og voksne.
- Angi indikasjoner og kontraindikasjoner for psykofarmakabehandling av barn.

Psykologiske og sosiale behandlingsmetoder:

- Beskrive indikasjoner-, viktige prinsipper-, begrensninger – og hva som er realistiske målsetninger for psykologisk behandling.
- Angi praktiske forskjeller på støttetterapi og innsiktsterapi.
- Gjøre rede for betydningen av samarbeid med familie og øvrig sosialt nettverk ved behandling av psykiske lidelser.
- Gjøre rede for organisering og langtidsoppfølging av pasienter med langvarige og residiverende psykiske lidelser (vedlikeholdsbehandling).
- Angi bruk av selvhjelpsgrupper i relasjon til personer med psykiske problemer.

Avhengighet og misbruk

- Angi de viktigste rusmidler, inklusive virkningsprinsippene for de ulike grupper av avhengighetsskapende medikamenter og rusmidler.
- Gjøre rede for hva avhengighet består i og hvordan den arter seg, herunder abstinenssyndromer.
- Beskrive de medisinske, psykologiske og sosiale (samfunnsmessige) konsekvenser av rusmiddelmissbruk og medikamentavhengighet.
- Angi medikamentelle aspekter i behandling av avhengighet.
- Beskrive psykologiske og sosiale behandlingsformer som brukes ved rusmiddelmissbruk og medikamentavhengighet.

4.3 Ferdighetsmål:

Ved semesterslutt skal du kunne:

- Etablere den nødvendige kontakt og kommunikasjon med pasienten (og dennes familie) for å kunne gjennomføre en klinisk psykiatrisk undersøkelse, uavhengig av pasientens alder, kjønn, intelligensnivå, kulturell/etnisk/sosial bakgrunn og klinisk tilstand.
- Gjennomføre et anamneseopptak som gir tilstrekkelig oversikt over pasientens bakgrunn, gjennomføre en undersøkelse av psykisk status presens og på bakgrunn av disse kunne stille en diagnose.
- Gjenkjenne de følelser pasienten (og dennes familie) vekker i deg slik at du kan bruke disse følelsene til å forstå og mestre pasient-lege forholdet og hvordan man selv som person påvirker den informasjon man får fra pasienten.
- Vurdere alvorlighetsgrad av psykiske lidelser, spesielt suicidalitet, dybde av depresjon, fare for andre.
- Vurdere hvordan man håndterer vold og trusler i møte med truende pasient/pårørende.
- Vurdere belastning på familie og sosialt nettverk ved omsorg for familiemedlem med psykisk lidelse.
- Vurdere betydning av psykososiale faktorer for sykdomsbildet og sykdomsforløp: herunder betydning av samspill i familie/sosialt nettverk for utvikling og opprettholdelse av psykisk lidelse.
- Gjennomføre behandling med psykofarmaka.
- Gjennomføre støttebehandling med psykologiske metoder.
- Gjennomføre foreldrerådgivning ved psykiske lidelser hos barn.
- Informere og forklare pasient og pårørende om aktuell psykisk lidelse og behandlingsalternativer.

4.4 Øyesykdommer

4.5 Hensikten med øyeundervisningen

Hensikten med undervisningen i øyesykdommer er at du etter semesteret skal kunne stille

diagnosen og behandle vanlige øyesykdommer.

Du skal kunne vurdere pasienter med vanlige øyelidelser som rødt øye, akutt – og gradvis synstap, dobbeltsyn og øyeskader. Videre skal du kunne avgjøre hvilke øyesykdommer som kan behandles i allmenpraksis og hvem som må henvises til spesialist, og for å klare dette vil du også lære om prinsipper for utredning og behandling hos øyelege.

4.6 Ferdighetsmål

Etter semesteret skal du kunne:

A. Ta opp målrettet anamnese

B: Undersøkelse

- 1) Visusbestemmelse hos voksne
- 2) Subjektiv refraksjonering (sfæriske glass)
- 3) Synsfelt med konfrontasjonsmetode (a m Donders)
- 4) Undersøke øyenes stilling, leie og bevegelighet
- 5) Evertering av øyelokk og fjerning av fremmedlegemer fra cornea/ conjunctiva
- 6) Teste corneasensibilitet
- 7) Undersøke øyets fremre segment med pennelykt, spaltelampe og fluoresceinfarging
- 8) Teste pupillefunksjon og øyets medier i gjennomfallende lys (rød refleks)
- 9) Direkte oftalmoskopi
- 10) Undersøke øyetrykket med palpasjon

Kunnskapsmål

1. Du skal kunne gjøre rede for øyets og synsbanenes struktur og funksjon:

- øyeeple, øyelokk, tåreveier og orbita
- øyets optiske apparat, synsfelt, synsstyrke, sentralt og perifert syn
- retina: celletyper og signalmekanismer, transduksjon i fotoreseptorer
- spektralfølsomhet, synspigmenter, mørkeadaptasjon, skotopisk og fotopisk syn
- reseptoriske felt og responsegenskaper til celler i retina og sentralnervesystemet
- fargesyn: kjemiske og nervøse mekanismer
- funksjonell arkitektur og retinotopisk organisasjon i synsbanene
- hjernebark: visuelle områder, spesialisering, persepsjon
- plastisitet: kritiske perioder, reorganisering etter skader
- synsfeltdefekter ved skade/sykdommer relatert til øyet og synsbaner
- pupillerefleks og akkomodasjonsrefleks
- kontroll av øyebevegelser
- samsyn og suppresjon

2. Du skal kunne gjøre rede for symptomer, diagnostikk, forløp, behandling og henvisning av følgende tilstander:

Øyelokk

- utslett og betennelsestilstander
- stillingsanomalier (ectropium, entropium)
- tumores
- hordeolum / chalazion

- lagopthalmus

Tåreveier

- tørt øye
- rennende øye / stenoser
- tåresekkbetennelse

Conjunctiva

- bakterielle, virale og allergiske betennelser
- ervervede forandringer (pinguecula, pterygium, tumores)

Cornea

- betennelser (keratitter), virale og bakterielle
- komplikasjoner ved bruk av kontaktlinser
- keratoconus

Sclera

- Scleritt/ episcleritt

Linse

- kongenitt og senil katarakt
- etterstær

Forkammer

- medfødt glaukom
- åpenvinklet glaukom
- trangvinklet glaukom
- sekundære glaukomer

Uvea

- fremre og bakre uveitt (idiopatiske)
- uveitt med systemiske sykdommer (Bekhterev /revmatiske lidelser)
- endophthalmitt
- tumores (choroidale melanomer/metastaser)

Retina

- netthinneløsning
- retinopati ved systemiske sykdommer (diabetes, hypertensjon)
- degenerative sykdommer (myopi, retinitis pigmentosa, makuladegenerasjon)
- retinopati ved prematuritet (ROP)
- karokklusjoner i retina

Orbita

- endokrin exophthalmus/myopati
- vaskulære lidelser
- tumores

Strabisme

- Eso, exo, hypo og hyper fori/tropi

Synsproblemer/refraksjonsfeil

- presbyopi
- amblyopi
- hjelpemidler til svaksynte
- synskontakt/ Blindeforbundet
- sosial/praktisk blindhet
- funksjonell synsreduksjon
- refraktiv kirurgi

Skader

- hode og ansiktsskader med øyeffeksjon
- orbitafrakturer
- øyeløkk – og tåreveisskader
- stump traume
- corneaerosjon
- fremmedlegeme / perforasjonsskader
- kjemiske skader og stråleskader

Nevrooftalmologi

- papilleødem
- opticusnevritt
- opticusatrofi
- vaskulære lesjoner (arteritis temporalis)
- pupilleforandringer
- diplopi
- nystagmus
- intrakraniell affeksjon av synsbanene
- amaurosis fugax
- migrene med visusaffeksjon

3. Du skal ha kjennskap til følgende:

- billediagnostisk undersøkelse av øyet inkl. ultralyd, røntgen, CT og MR
- applanasjonstonometri
- synsfelt med kampimetri og automatisk perimetri
- undersøkelse med autorefraktor
- hva som kan gjøres hos en optiker

5 UNDERVISNINGS- OG LÆRINGSFORMER

Det er viktig at studentene går inn på web-adressen under og orienterer seg om undervisningen på semesteret. **Se:** <http://www.uio.no/studier/emner/medisin/med/MEDSEM8R/v11/>
Gruppeinndelingen er klar rett før semesterstart, og kunngjøres i ”Mine studier”.

Taxi til Ahus:

Dager med undervisning både i Oslo og på Ahus dekker fakultetet drosje én vei. Tidligere erfaringer tilsier at forhåndsbestilte drosjer ikke alltid benyttes. **Ahus-gruppene må derfor gi beskjed til semesterkoordinator om de ønsker å benytte seg av dette tilbudet.**

5.1 Praksistjeneste i psykiatri

Alle studentene skal gjennom en 3 ukers praksisperiode i psykiatri hvor man utplasseres i en psykiatrisk avdeling. Her skal man delta i avdelingens daglige rutiner, alle studenter tildeles en veileder. Praksisstedene er spredt på Sør- og Østlandet. Reiseutgifter i tilknytning til praksistjeneste utenfor Oslo bygrense refunderes med rimeligste kollektive transportmiddel (husk studentrabatt). Bilbruk dekkes ikke direkte, men godtgjøres v.hj.a. rimeligste kollektive alternativ. Der ukependling er nødvendig overnatter studentene i hybler/leiligheter sykehuset stiller til disposisjon. **Gi beskjed til semesterkoordinator om du ønsker å benytte deg av overnattingstilbudet.**

En av dagene i praksisperioden er avsatt til **Barnepsykiatrisk dag**. Kullet fordeles i grupper og besøker en barne- og ungdomspsykiatriskavdeling i Oslo-området (inkl. Romerike, Follo og Drammen). Praksistjenesten (inkl. barnepsykiatrisk dag) er obligatorisk. Mer informasjon om praksistjenesten finnes på <http://www.med.uio.no/ipsy/studier/praksis.html>.

Kullet skal før semesterstart danne et utvalg som skal organisere fordelingen av praksisplasser. Ved undervisningsstart får utvalget en liste med praksisplasser av semesterkoordinator, utvalget arrangerer fordelingen v.hj.a. loddrekning. Semesterkoordinator orienterer utvalget om studenter som har fått innvilget tilrettelagt undervisning av Studieseksjonen, kriteriene for tilrettelagt undervisning finnes på:

<http://www.med.uio.no/studier/medisin/regler/tilrettelegging-undervisning.html>.

Studentene som har fått innvilget tilrettelagt undervisnings-status er tildelt trekningsnummer av Studieseksjonen. Prioriteringsrekkefølgen blant de som innvilges tilrettelagt undervisning avgjøres etter behovsvurdering av studiedekanen.

5.2 Øyesykdommer

De kliniske smågruppene i øyesykdommer er mindre enn PBL- og basisgruppene i psykiatri. Det benyttes derfor en annen gruppeinndeling; gruppe 15-32. Det er til sammen 18 grupper i øyesykdommer. Hver student må m.a.o forholde seg til to gruppenummer. Gruppe 15-19, 27 - 30 tilsvarer pbl-gruppe 1-5, 13-14. Gruppe 20-26, 31 - 32 tilsvarer pbl-gruppe 6-12. Det er **ikke** tillatt å bytte gruppe eller møte opp i andre grupper så sant dette ikke er avklart på forhånd med semesterkoordinator.

Oftalmoskop og pennelykt må medbringes til alle kliniske smågrupper og seminar. Øyeavdelingen låner ikke ut dette og studenten må derfor kjøpe dette selv. I tillegg til de kliniske smågruppene er også seminarne obligatoriske. Fravær regnes separat for de to undervisningsformene, se mer informasjon i fremmøteboken. Hver enkelt må selv sørge for at lærer signerer i fremmøteboken, samt at boken er levert til semesterkoordinator før skriftlig

eksamen. **Ved manglende innlevering eller for mye fravær får man ikke gå opp til eksamen.**

Obligatorisk journalopptak

Hver student må ta opp en journal i øyesykdommer i løpet av semesteret. Ordningen gjennomføres slik:

To studenter kan undersøke pasient og skrive journal sammen. Det skal foreligge en skriftlig journal som enten lærer ved avdelingen eller klinisk stipendiat leser og gir tilbakemelding på. Godkjenningen markeres ved signatur av lærer / klinisk stipendiat i fremmøtebok for obligatorisk undervisning i øyesykdommer. Den skriftlige journalen skal ikke være pasientens offisielle journal. Studentene skal skrive journalen selv enten for hånd eller på PC.

Øyeseminarenes innhold

Det kan være en fordel hvis studentene har med seg briller under seminar 1-3 for å lette undersøkelsen av hverandre. Hvis man ikke har mulighet til dette kan man også delta på seminarene med linser, men gi da beskjed til den som leder den praktiske undervisningen av gruppen din.

Seminar 1-3 omhandler undersøkelse, seminar 4 kasustikker.

- Seminar 1: Visusbestemmelse hos voksne
Subjektiv refraksjonering (sfæriske glass)
Synsfelt med konfrontasjonsmetode (a. m. Donders)
Øyenes stilling, leie og bevegelighet (latent, manifest og paralytisk strabisme)
- Seminar 2: Corneasensibilitet
Evertering av øyelokk, prinispper for fjerning av fremmedlegemer fra cornea og conjunktiva
Mikrobiologisk prøve fra conjunctiva
Pupillefunksjon
Øyets fremre segment med pennelykt og spaltelampe, fluoresceinfarging
Øyets trykk ved palpasjon og iCare
- Seminar 3: Øyets medier i gjennomfallende lys (rød refleks)
Direkte oftalmoskopi
- Seminar 4: Kasuistikker illustrert med slides. To grupper, interaktivt.

6 LÆREMIDLER

a) Anbefalt litteratur

Se: <http://www.ub.uio.no/fag/helse-medisin/medisin/ressurser/litteratur/medisin/index.html>

b) Nettbaserte læremidler

Se: <http://www.med.uio.no/studier/medisin/nettlaere.html>

c) Bildedatabase øye

Se: <http://wo.uio.no/as/WebObjects/medark.woa/wa/searchPage?arkiv=4>

7 EVALUERING/EKSAMEN

Sluttevaluering for semesteret

Hvert enkelt semester skal evalueres annethvert år ved at et spørreskjema fylles ut av studentene i slutten av semesteret. Spørreskjemaet har generelle spørsmål om studiesituasjonen og spesifikke spørsmål om semesteret. Formålet med evalueringen er å avdekke svake og sterke sider ved semesteret for å sette i verk (eventuelle) tiltak som kan bedre studiekvaliteten.

Eksamensregler, gyldig forfall

Utfyllende regler til Forskrift om avleggelse og gjennomføring av eksamener og prøver ved Universitetet i Oslo for graden cand.med. ifølge studieplanen av 1996 § 11:

Studenter uten gyldig forfall til eksamen kan ikke fremstille seg til utsatt prøve, og må gå ned et kull. Følgende studenter får gå opp til utsatt prøve (kontinuasjons-eksamen):

- a) Studenter som blir syke før eksamen starter (må legitimeres med legeattest)
- b) Studenter som blir syke under eksamen (studenten må umiddelbart henvende seg til Helsetjenesten, Blindern)
- c) Studenter som får «ikke bestått» til ordinær eksamen
- d) Studenter med andre tungtveiende grunner, f.eks. dødsfall i nær familie

Informasjon om poengsum ved skriftlige eksamener.

Fakultetsstyret vedtok i juni 2005 å opprettholde karaktersystemet bestått/ikke-bestått. Det innføres imidlertid i tillegg en uoffisiell poenggivning ved skriftlig eksamen. Begrunnelsen for dette tiltaket er ønsket om bedre tilbakemelding til studentene om prestasjon på skriftlige eksamener. Poengsummen vil ikke bli påført vitnemålet og kan ikke innklages.

Maksimum poengsum er 100. Beståttgrensen er 65. De som får "ikke-bestått", vil fortsatt få tilsendt en skriftlig begrunnelse utarbeidet av eksamenskommissjonen.

I noen semestre (1., 7., 8., 9. og 10. semester) er oppgavene vanligvis inndelt i forskjellige deler/fag (maks fire fag). Det kreves at alle deler/fag er bestått. Det kan derfor i noen få tilfeller oppstå en situasjon hvor studenten får en poengsum over beståttgrensen, men som likevel får karakteren "ikke-bestått" fordi studenten ikke har god nok besvarelse i en del/et fag.

For ytterligere informasjon om eksamen, se: <http://www.med.uio.no/studier/eksamen/medisin/>.

Skriftlig eksamen for MEDSEM8R holdes **fredag 10. juni 2011 kl. 09.00-14.00**. Sted offentliggjøres senere.

Dette er en integrert skriftlig eksamen med separate oppgaver som tester kunnskaper i de fagene som inngår i semesteret (psykiatri og øyesykdommer med tilhørende basalfag og parakliniske fag) i henhold til fagenes læringsmål. Studentene må bestå begge fag for å totalt oppnå karakteren bestått på skriftlig eksamen. Dersom studenten stryker i en del, må vedkommende avlegge kontinuasjons-eksamen for begge deler og oppnå bestått i begge fag ved ny eksamen. Studiedekanen har bestemt at vektning av det skriftlige eksamensoppgavesettet i 8. semester skal være som følger: øye med tilhørende basalfag en tredel, psykiatri to tredeler. Tillat hjelpemiddel til eksamen: Til alle eksamener ved profesjonsstudiet i medisin er det tillatt med kalkulator av typen

Citizen SR-270X. Ingen annen type kalkulator kan medbringes.

Ingen ordbøker er tillatt. Unntak gjelder for innreisende studenter på 5., 6. 7., og 8. semester, samt studenter i de tre første semestrene som kan dokumentere at de følger norskkurs ved siden av studiene. Disse gruppene **kan søke** om å få medbringe tospråklig ordbok til eksamen.

Informasjon om muntlig eksamen.

Hvilken eksamensdag den enkelte kandidat skal opp, offentliggjøres i Mine studier en uke før første eksamensdag. Denne kandidatlisten lenkes som læringsressurs til første muntlige eksamensdag i timeplanen.

Fag og sted offentliggjøres kl 09.00 dagen før eksamensdagen. Ved eksamen mandag offentliggjøres kandidatlistene fredag kl 15. Disse kandidatlistene lenkes til den enkelte eksamensdag i timeplanen.

Tidligere eksamensoppgaver og veiledninger finner du via Studieportalen eller på:

<http://www.med.uio.no/studier/eksamen/medisin/oppgaver.xml>

Når sensuren har falt, finner du opplysninger på StudentWeb (<http://www.uio.no/>) under *Innsyn: Resultater* på menyvalgsiden. Du må oppgi fødselsnummer og PIN-kode.

8. FRA FORSKERLINJEN

Onsdag 16. februar kl.11.00 – 14.00 er det rekrutteringsseminar i Auditorium 13.

Hvert semester arrangeres det et rekrutteringsseminar for medisinstudenter som vurderer å søke på Forskerlinjen. Det blir innlegg av forskere, en forskerlinjestudent, informasjon om Forskerlinjen og aktuelle forskningsprosjekter. Det blir også en liten pause med lett servering. Seminaret er åpent for alle studenter som er interessert i forskning.

Etter seminaret blir det presentasjon av aktuelle forskningsprosjekter. Følg med på oppslagstavla og Forskerlinjens nettsider for nærmere detaljer.

9 TIMEPLANEN

Forklaring til forkortelsene i timeplanen:

RH:	Oslo universitetssykehus, Rikshospitalet
PBL:	Problembasert læring
UUS:	Oslo universitetssykehus, Ullevål
AUS:	Oslo universitetssykehus, Aker
FHH:	Fredrik Holst hus, Ullevål
DM:	Domus Medica, Preklinisk bygg, Gaustad
1058 VI:	Auditoriet i 1. etg. Psykiatrisk klinikk, Vinderen. Forskningsveien 7.

24.1.11-11.2.11

Semesterets 3 første uker er avsatt til arbeid med prosjektoppgaven. Studentene disponerer tiden selv.

Seminar i samtalemetodikk for kognitiv og dialektisk atferdsterapi 18. mai til 20.mai

Kursledere: Egil W. Martinsen og Lars Mehlum

Angst, depresjon, somatisering og selvskading er vanlige problemer, som alle leger møter i praksis. De best dokumenterte behandlingsmetodene er kognitiv og dialektisk atferdsterapi. De fleste pasientene behandles av allmennlegene, som ofte mangler kompetanse i disse behandlingsmetodene. Dette medfører at mange pasienter ikke får optimal behandling, noe som kan medføre langvarige sykdomsforløp og arbeidsuførhet.

Hensikten med dette seminaret er å lære studentene noen grunnleggende prinsipper i disse formene for samtaleterapi, slik at de kan ha noen verktøy når de skal ut i turnustjeneste. Undervisningen vil bestå av forelesninger, videodemonstrasjoner og rollespill. Mye av tiden vil studentene kunne trene praktiske ferdigheter i små og store grupper under veiledning.

Omorganisering OUS

I forbindelse med omleggingen av sykehusstrukturen i dannelsen av Oslo Universitetssykehus, som innebærer nedleggelse av enheter og relokalisering av pasienter, vil kliniske semestre kunne møte utfordringer som kan påvirke undervisningen. Det kan bli aktuelt med omlegginger på kort varsel. Fakultetet gjør sitt ytterste for at prosessen skal bli så umerkelig som mulig for studentene, men 2011 kan by på utfordringer som fakultetet ikke rår over, og situasjonen gjør at vi oppfordrer alle til å bidra med fleksibilitet og forståelse den kommende tiden til den nye strukturen har funnet sin form. Alle studenter i kliniske semestre (5.-12. semester) må sjekke portalen for oppdateringer alle hverdager.

KUNNSKAPSHÅDTERINGSTEST

I 7. semester hadde dere et kurs i kunnskapshåndtering som er en del av Fakultets arbeid for å gi studentene kompetanse i å utnytte forskningsbasert informasjon til å praktisere kunnskapsbasert. Kurset følges av en obligatorisk test som du må bestå for å avlegge eksamen i 8. semester.

Det blir avholdt test i kunnskapshåndtering onsdag den 23. februar 2011. Testen må være bestått før studenten får fremstille seg til eksamener i 8. semester. Det vil bli avholdt utsatt prøve/kontinuasjonsprøve litt senere i semesteret.

Testformat er multiple choice med ca 50 spørsmål og må besvares i løpet av 45 minutter. Prøven avholdes på PC-stue under oppsyn av eksamensvakt. Studentene får ikke kommunisere med hverandre, og de har ikke tilgang på internet.

Det tas forbehold om endringer i timeplanen. Jo lengre fram i tid, jo større er usikkerheten. Kontakt semesterkoordinator for nærmere opplysninger.

8. semester

Semesteruke 4:

PBL-oppgave: Ingen

Innføring i psykiatri

Kalenderuke 7

mandag 14.2.11

09:30-10:15	Innføring til semesteret	Trond Haaken Diseth	1058 VI	ALLE
10:30-12:15	Psykiatri (FOR) Innføring i psykiatri	Egil Wilhelm Martinsen, Erik Falkum	1058 VI	ALLE
12:45-14:45	Psykiatri (SEM) Å være bruker og pårørende i psykiatrien	Erik Falkum	1058 VI	ALLE

tirsdag 15.2.11

08:30-10:15	Psykiatri (FOR) Angst, tvang, fobi	Egil Wilhelm Martinsen	1058 VI	ALLE
10:30-12:15	Nevrologi / Psykiatri (SEM) Utviklingsperspektiv på hjerne og adferd - fra basalfag til barnepsyk.	Per Alf Brodal, Elen Gjevik	1058 VI	ALLE
12:45-13:30	Psykiatri (FOR) Psykoterapi generelt	Per Andreas Høgland	1058 VI	ALLE
13:45-14:30	(FOR) Fysisk aktivitet i behandlingen og forebyggingen av psykisk lidelse	Egil Wilhelm Martinsen	1058 VI	ALLE

onsdag 16.2.11

08:00-16:00	Studiedag			ALLE
-------------	-----------	--	--	------

torsdag 17.2.11

08:30-11:15	Psykiatri (KLINIKK) Basisgruppe	Torleif Ruud		K13
09:00-11:45	Psykiatri (KLINIKK) Basisgruppe			K14
13:15-16:00	Psykiatri (KLINIKK) Basisgruppe	Egil Wilhelm Martinsen		K10
13:15-16:00	Psykiatri (KLINIKK) Basisgruppe	Ulrik Fredrik Malt		K11
13:15-16:00	Psykiatri (KLINIKK) Basisgruppe	Erik Falkum		K12
13:15-16:00	Psykiatri (KLINIKK) Basisgruppe	Stein Einar Opjordsmoen Ilnær		K2
13:15-16:00	Psykiatri (KLINIKK) Basisgruppe	Edvard Hauff		K3
13:15-16:00	Psykiatri (KLINIKK) Basisgruppe	Ted Reichborn- Kjennerud		K4
13:15-16:00	Psykiatri (KLINIKK) Basisgruppe	Sigmund Wiggen Karterud		K6
13:15-16:00	Psykiatri (KLINIKK) Basisgruppe	Per Andreas Høgland		K7
13:15-16:00	Psykiatri (KLINIKK) Basisgruppe	Lars Mehlum		K8
13:15-16:00	Psykiatri (KLINIKK) Basisgruppe	Ingrid Kerstin Agartz		K9

fredag 18.2.11

08:00-11:45	Allmennedisin (SEM) Psykiatrisk behandling i allmennpraksis	Atle Klovning	1058 VI	ALLE
12:15-13:00	Allmennedisin (SEM) Ungdomspsykiatri i allmennpraksis	Ole Rikard Haavet	1058 VI	ALLE
13:45-16:30	Psykiatri (KLINIKK) Basisgruppe	Theresa Wilberg		K1

Det tas forbehold om endringer i timeplanen. Jo lengre fram i tid, jo større er usikkerheten. Kontakt semesterkoordinator for nærmere opplysninger.

8. semester

Semesteruke 5:

Affektive lidelser

Kalenderuke 8

PBL-oppgave: Deprimert

mandag 21.2.11

08:30-10:15	Psykatri (FOR) Depresjoner	Ulrik Fredrik Malt	Auditoriet øyeavdelingen US	ALLE
10:30-11:15	Øyesykdommer (FOR) Øye -klin/1: introduksjon	Morten Carstens Moe	Auditoriet øyeavdelingen US	ALLE
11:30-12:15	Øyesykdommer (KLINIKK) Øye -klin/1: introduksjon	Morten Carstens Moe	Auditoriet øyeavdelingen US	ALLE
14:30-16:00	(PBL) PBL		052 GV05	P1
14:30-16:00	(PBL) PBL		Rom 2141 GA01	P10
14:30-16:00	(PBL) PBL			P11
14:30-16:00	(PBL) PBL		Sem.rom 2 US	P12
14:30-16:00	(PBL) PBL		NN04.021 AH	P13
14:30-16:00	(PBL) PBL		NN04.022 AH	P14
14:30-16:00	(PBL) PBL		151 GV05	P2
14:30-16:00	(PBL) PBL			P3
14:30-16:00	(PBL) PBL			P4
14:30-16:00	(PBL) PBL		Rom A3.3066 RH	P6
14:30-16:00	(PBL) PBL		Møterom psyk.divisjon US	P7
14:30-16:00	(PBL) PBL			P8
14:30-16:00	(PBL) PBL			P9

tisdag 22.2.11

08:30-10:15	Psykatri (FOR) Psykofarmakologiske hovedgrupper	Ole Andreas Andreassen	Auditoriet øyeavdelingen US	ALLE
10:30-11:15	Psykatri (SEM) Bruk av selvutfyllingsskjema og rating scales i psykiatrien	Erik Falkum	Auditoriet øyeavdelingen US	ALLE
12:00-13:45	Psykatri (FOR) Bipolare lidelser	Ole Andreas Andreassen	Auditoriet øyeavdelingen US	ALLE
14:00-14:45	Psykatri (FOR) Schizofreni og relaterte psykoser	Stein Einar Opjordsmoen Ilner	Auditoriet øyeavdelingen US	ALLE

onsdag 23.2.11

08:00-16:00	Kunnskapshåndteringsprøve			ALLE
-------------	---------------------------	--	--	------

torsdag 24.2.11

08:30-10:00	(PBL) PBL		052 GV05	P1
08:30-10:00	(PBL) PBL		Rom 2141 GA01	P10
08:30-10:00	(PBL) PBL			P11
08:30-10:00	(PBL) PBL		Sem.rom 2 US	P12
08:30-10:00	(PBL) PBL		151 GV05	P2
08:30-10:00	(PBL) PBL			P3
08:30-10:00	(PBL) PBL			P4
08:30-10:00	(PBL) PBL		Møterom psyk.divisjon US	P7
08:30-10:00	(PBL) PBL			P8
08:30-10:00	(PBL) PBL			P9
08:30-11:15	Psykiatri (KLINIKK) Basisgruppe	Torleif Ruud		K13
09:00-11:45	Psykiatri (KLINIKK) Basisgruppe			K14
10:15-11:45	(PBL) PBL			P11
12:00-13:30	(PBL) PBL		NN04.021 AH	P13
13:00-14:30	(PBL) PBL		NN04.022 AH	P14
13:15-16:00	Psykiatri (KLINIKK) Basisgruppe	Theresa Wilberg		K1
13:15-16:00	Psykiatri (KLINIKK) Basisgruppe	Egil Wilhelm Martinsen		K10
13:15-16:00	Psykiatri (KLINIKK) Basisgruppe	Ulrik Fredrik Malt		K11
13:15-16:00	Psykiatri (KLINIKK) Basisgruppe	Erik Falkum		K12
13:15-16:00	Psykiatri (KLINIKK) Basisgruppe	Stein Einar Opjordsmoen Ilnær		K2
13:15-16:00	Psykiatri (KLINIKK) Basisgruppe	Edvard Hauff		K3
13:15-16:00	Psykiatri (KLINIKK) Basisgruppe	Ted Reichborn- Kjennerud		K4
13:15-16:00	Psykiatri (KLINIKK) Basisgruppe	Tom Sørensen		K5
13:15-16:00	Psykiatri (KLINIKK) Basisgruppe	Sigmund Wiggen Karterud		K6
13:15-16:00	Psykiatri (KLINIKK) Basisgruppe	Per Andreas Høgland		K7
13:15-16:00	Psykiatri (KLINIKK) Basisgruppe	Lars Mehllum		K8
13:15-16:00	Psykiatri (KLINIKK) Basisgruppe	Ingrid Kerstin Agartz		K9

fredag 25.2.11

10:30-11:15	Medisinske atferdsfag (FOR) Stress	Lars Weisæth	Auditoriet øyeavdelingen US	ALLE
12:00-13:45	Anatomi (FOR) Øyets oppbygging 1	Per Alf Brodal	Auditoriet øyeavdelingen US	ALLE
14:00-15:45	Øyesykdommer (FOR) Øye -klin/5: orbita, skader	Morten Carstens Moe	Auditoriet øyeavdelingen US	ALLE

Det tas forbehold om endringer i timeplanen. Jo lengre fram i tid, jo større er usikkerheten. Kontakt semesterkoordinator for nærmere opplysninger.

8. semester

Semesteruke 6:

PBL-oppgave: Ung og tilbaketrukket

Rettspsykiatri og barnepsykiatri

Kalenderuke 9

mandag 28.2.11

08:00-09:45	Anatomi (FOR) Øyets oppbygging 2	Per Alf Brodal	Auditoriet øyevandlingen US	ALLE
10:00-11:45	Øyesykdommer (FOR) Øye -klin/4: øyelokk, tåreveier, ytre tumorer	Morten Carstens Moe	Auditoriet øyevandlingen US	ALLE
14:30-16:00	(PBL) PBL		052 GV05	P1
14:30-16:00	(PBL) PBL		Rom 2141 GA01	P10
14:30-16:00	(PBL) PBL		Sem.rom 2 US	P12
14:30-16:00	(PBL) PBL		NN04.021 AH	P13
14:30-16:00	(PBL) PBL		NN04.022 AH	P14
14:30-16:00	(PBL) PBL		151 GV05	P2
14:30-16:00	(PBL) PBL			P3
14:30-16:00	(PBL) PBL			P4
14:30-16:00	(PBL) PBL		Rom A3.3066 RH	P6
14:30-16:00	(PBL) PBL			P6
14:30-16:00	(PBL) PBL		Møterom psyk.divisjon US	P7
14:30-16:00	(PBL) PBL			P8
14:30-16:00	(PBL) PBL			P9

tirsdag 1.3.11

08:30-13:15	Medisinsk etikk / Psykiatri (SEM) Rettspsykiatri og etikk	Reidar Pedersen, Randi Rosenqvist	1058 VI	ALLE
14:30-16:00	(PBL) PBL		050 GV05	P5

onsdag 2.3.11

08:30-10:15	Psykiatri (FOR) Klassifikasjon og epidemiologi for barn og ungdom	Einar Røshol Heiervang	1058 VI	ALLE
10:30-11:15	Psykiatri (FOR) Intervju med barn og familie	Trond Haaken Diseth	1058 VI	ALLE
13:15-16:00	Psykiatri (KLINIKK) Basisgruppe	Tom Sørensen		K5

torsdag 3.3.11

08:30-10:00	(PBL) PBL		052 GV05	P1
08:30-10:00	(PBL) PBL		Rom 2141 GA01	P10
08:30-10:00	(PBL) PBL			P11
08:30-10:00	(PBL) PBL		Sem.rom 2 US	P12
08:30-10:00	(PBL) PBL		151 GV05	P2
08:30-10:00	(PBL) PBL			P3
08:30-10:00	(PBL) PBL			P4
08:30-10:00	(PBL) PBL		050 GV05	P5
08:30-10:00	(PBL) PBL		Rom A3.3066 RH	P6
08:30-10:00	(PBL) PBL		Møterom psyk.divisjon US	P7
08:30-10:00	(PBL) PBL			P8
08:30-10:00	(PBL) PBL			P9
08:30-11:15	Psykiatri (KLINIKK) Basisgruppe	Torleif Ruud		K13
09:00-11:45	Psykiatri (KLINIKK) Basisgruppe			K14
12:00-13:30	(PBL) PBL		NN04.021 AH	P13
13:00-14:30	(PBL) PBL		NN04.022 AH	P14
13:15-16:00	Psykiatri (KLINIKK) Basisgruppe	Egil Wilhelm Martinsen		K10
13:15-16:00	Psykiatri (KLINIKK) Basisgruppe	Ulrik Fredrik Malt		K11
13:15-16:00	Psykiatri (KLINIKK) Basisgruppe	Erik Falkum		K12
13:15-16:00	Psykiatri (KLINIKK) Basisgruppe	Stein Einar Opjordsmoen Ilnær		K2
13:15-16:00	Psykiatri (KLINIKK) Basisgruppe	Edvard Hauff		K3
13:15-16:00	Psykiatri (KLINIKK) Basisgruppe	Ted Reichborn- Kjennerud		K4
13:15-16:00	Psykiatri (KLINIKK) Basisgruppe	Tom Sørensen		K5
13:15-16:00	Psykiatri (KLINIKK) Basisgruppe	Sigmund Wiggen Karterud		K6
13:15-16:00	Psykiatri (KLINIKK) Basisgruppe	Per Andreas Høgland		K7
13:15-16:00	Psykiatri (KLINIKK) Basisgruppe	Lars Mehlum		K8
13:15-16:00	Psykiatri (KLINIKK) Basisgruppe	Ingrid Kerstin Agartz		K9

fredag 4.3.11

08:00-16:00	Studiedag			ALLE
-------------	-----------	--	--	------

Det tas forbehold om endringer i timeplanen. Jo lengre fram i tid, jo større er usikkerheten. Kontakt semesterkoordinator for nærmere opplysninger.

8. semester

Semesteruke 7:

PBL-oppgave: Ingen

Øyesykdommer/Praksis. Barnepsyk.

Kalenderuke 10

mandag 7.3.11

08:30-10:15	Øyesykdommer (FOR) Øye -klin/3: brytningsfeil, refraksjon, refraktiv kirurgi	Jon Klokk Slettedal	Auditoriet øyeavdelingen US	ALLE
10:30-12:15	Øyesykdommer (FOR) Øye -klin/2: rødt øye, conjunctiva, sklera	Liv Kari Drolsum	Auditoriet øyeavdelingen US	ALLE

tirsdag 8.3.11

08:30-10:15	Øyesykdommer (FOR) Øye -klin/7: cornea	Liv Kari Drolsum	Auditoriet øyeavdelingen US	ALLE
10:30-12:15	Øyesykdommer (FOR) Øye -klin/8: linse, katarakt	Jon Klokk Slettedal	Auditoriet øyeavdelingen US	ALLE
12:45-14:30	Øyesykdommer (FOR) Øye -klin/9: glaukom	Jon Klokk Slettedal	Auditoriet øyeavdelingen US	ALLE
14:45-16:30	Psykatri (FOR) Nevropsykiatriske lidelser	Ulrik Fredrik Malt	Auditoriet øyeavdelingen US	ALLE

onsdag 9.3.11

08:30-10:15	Øyesykdommer (FOR) Øye -klin/10: uvea	Liv Kari Drolsum	Auditoriet øyeavdelingen US	ALLE
10:30-12:15	Øyesykdommer (FOR) Øye -klin/11: pediatrik oftamologi, strabisme	Liv Kari Drolsum	Auditoriet øyeavdelingen US	ALLE
13:15-16:00	Psykatri (KLINIKK) Basisgruppe	Theresa Wilberg		K1

torsdag 10.3.11

08:30-10:15	Øyesykdommer (FOR) Øye -klin/12: amotio, retina, makuladegenerasjon	Ragnheidur Bragadottir	Auditoriet øyeavdelingen US	ALLE
10:30-12:15	Øyesykdommer (FOR) Øye -klin/13: diabetisk retinopati	Ragnheidur Bragadottir	Auditoriet øyeavdelingen US	ALLE
12:45-14:30	Øyesykdommer (FOR) Øye -klin/14: nevroofamologi	Morten Carstens Moe	Auditoriet øyeavdelingen US	ALLE

fredag 11.3.11

08:00-16:00	Studiedag			ALLE
-------------	-----------	--	--	------

Det tas forbehold om endringer i timeplanen. Jo lengre fram i tid, jo større er usikkerheten. Kontakt semesterkoordinator for nærmere opplysninger.

8. semester

Semesteruke 8:

PBL-oppgave: Ingen

Øyesykdommer/Praksis.

Kalenderuke 11

mandag 14.3.11

09:00-15:00	Psykiatri (PRAKSIS) Barnepsykiatrisk dag.			P1-5, 13-14 P6-12
09:00-15:00	Psykiatri (PRAKSIS) Barnepsykiatrisk dag.			

tirsdag 15.3.11

08:00-16:00	Psykiatri (PRAKSIS) Praksis			P6-12 S15-19, 27-30
08:30-09:15	Øyesykdommer (SEM) Introduksjon øye	Meeta Pathak	Auditoriet øyeavdelingen US	S15-19, 27-30
09:30-11:30	Øyesykdommer (SEM) Seminar 1: funksjon	Liv Kari Drolsum, Ragnheidur Bragadottir, Meeta Pathak, Morten Carstens Moe	Auditoriet øyeavdelingen US	S15-19, 27-30
12:30-15:15	Anatomi (KURS) Nevrobiologi øye-histo	Per Alf Brodal	Histologisal GA01	S15-19, 27-30

onsdag 16.3.11

08:00-16:00	Psykiatri (PRAKSIS) Praksis			P6-12 S15-19, 27-30
08:30-10:30	Øyesykdommer (SEM) Seminar 2: undersøkelse av øyets fremre del	Liv Kari Drolsum, Morten Carstens Moe, Meeta Pathak, Ragnheidur Bragadottir	Auditoriet øyeavdelingen US	S15-19, 27-30
10:45-12:45	Øyesykdommer (SEM) Seminar 3: undersøkelse av øyets bakre del	Ragnheidur Bragadottir, Morten Carstens Moe, Liv Kari Drolsum, Meeta Pathak	Auditoriet øyeavdelingen US	S15-19, 27-30
13:00-15:00	Øyesykdommer (KLIN-SMÅGR) Øyesykdommer	Morten Carstens Moe	Undervisn.fløyen øyeavd US	S28
13:00-15:00	Øyesykdommer (KLIN-SMÅGR) Øyesykdommer		Eksped øye poliklin US	S30

torsdag 17.3.11

08:00-16:00	Psykiatri (PRAKSIS) Praksis			P6-12 K13 K14 S15
08:30-11:15	Psykiatri (KLINIKK) Basisgruppe	Torleif Ruud		
09:00-11:45	Psykiatri (KLINIKK) Basisgruppe			
10:00-12:00	Øyesykdommer (KLIN-SMÅGR) Øyesykdommer	Jon Klock Slettedal	Undervisn.fløyen øyeavd US	S15
10:00-12:00	Øyesykdommer (KLIN-SMÅGR) Øyesykdommer		Eksped øye poliklin US	S16
13:15-16:00	Psykiatri (KLINIKK) Basisgruppe	Theresa Wilberg		K1
13:15-16:00	Psykiatri (KLINIKK) Basisgruppe	Stein Einar Opjordsmoen Ilnær		K2
13:15-16:00	Psykiatri (KLINIKK) Basisgruppe	Edvard Hauff		K3
13:15-16:00	Psykiatri (KLINIKK) Basisgruppe	Ted Reichborn- Kjennerud		K4
13:15-16:00	Psykiatri (KLINIKK) Basisgruppe	Tom Sørensen		K5

fredag 18.3.11

08:00-16:00	Psykiatri (PRAKSIS) Praksis			P6-12
10:00-12:00	Øyesykdommer (KLIN-SMÅGR) Øyesykdommer	Bjørn Nicolaisen	Undervisn.fløyen øyeavd US	S17
10:00-12:00	Øyesykdommer (KLIN-SMÅGR) Øyesykdommer		Eksped øye poliklin US	S18
13:00-15:00	Øyesykdommer (KLIN-SMÅGR) Øyesykdommer	Jon Klokk Slettedal	Undervisn.fløyen øyeavd US	S19

Det tas forbehold om endringer i timeplanen. Jo lengre fram i tid, jo større er usikkerheten. Kontakt semesterkoordinator for nærmere opplysninger.

8. semester

Semesteruke 9:

PBL-oppgave: Ingen

Øyesykdommer / Praksis

Kalenderuke 12

mandag 21.3.11

08:00-16:00	Psykiatri (PRAKSIS) Praksis			P6-12
10:00-12:00	Øyesykdommer (KLIN-SMÅGR) Øyesykdommer		Eksped øye poliklin US	S27
10:00-12:00	Øyesykdommer (KLIN-SMÅGR) Øyesykdommer	Morten Carstens Moe	Undervisn.fløyen øyeavd US	S28
13:00-15:00	Øyesykdommer (KLIN-SMÅGR) Øyesykdommer	Morten Carstens Moe	Undervisn.fløyen øyeavd US	S29

tirsdag 22.3.11

08:00-16:00	Psykiatri (PRAKSIS) Praksis			P6-12
10:00-12:00	Øyesykdommer (KLIN-SMÅGR) Øyesykdommer	Bjørn Nicolaissen	Undervisn.fløyen øyeavd US	S15
10:00-12:00	Øyesykdommer (KLIN-SMÅGR) Øyesykdommer		Eksped øye poliklin US	S16
13:00-15:00	Øyesykdommer (KLIN-SMÅGR) Øyesykdommer		Undervisn.fløyen øyeavd US	S30

onsdag 23.3.11

08:00-16:00	Psykiatri (PRAKSIS) Praksis			P6-12
10:00-12:00	Øyesykdommer (KLIN-SMÅGR) Øyesykdommer		Eksped øye poliklin US	S27
10:00-12:00	Øyesykdommer (KLIN-SMÅGR) Øyesykdommer	Ragnheidur Bragadottir	Undervisn.fløyen øyeavd US	S28
13:00-15:00	Øyesykdommer (KLIN-SMÅGR) Øyesykdommer	Meeta Pathak	Undervisn.fløyen øyeavd US	S19

torsdag 24.3.11

08:00-16:00	Psykiatri (PRAKSIS) Praksis			P6-12
08:30-11:15	Psykiatri (KLINIKK) Basisgruppe	Torleif Ruud		K13
09:00-11:45	Psykiatri (KLINIKK) Basisgruppe			K14
10:00-12:00	Øyesykdommer (KLIN-SMÅGR) Øyesykdommer		Eksped øye poliklin US	S17
10:00-12:00	Øyesykdommer (KLIN-SMÅGR) Øyesykdommer	Jon Klokk Slettedal	Undervisn.fløyen øyeavd US	S18
13:15-16:00	Psykiatri (KLINIKK) Basisgruppe	Theresa Wilberg		K1
13:15-16:00	Psykiatri (KLINIKK) Basisgruppe	Stein Einar Opjordsmoen Ilner		K2
13:15-16:00	Psykiatri (KLINIKK) Basisgruppe	Edvard Hauff		K3
13:15-16:00	Psykiatri (KLINIKK) Basisgruppe	Ted Reichborn- Kjennerud		K4
13:15-16:00	Psykiatri (KLINIKK) Basisgruppe	Tom Sørensen		K5

fredag 25.3.11

08:00-16:00	Psykiatri (PRAKSIS) Praksis			P6-12
10:00-12:00	Øyesykdommer (KLIN-SMÅGR) Øyesykdommer		Undervisn.fløyen øyeavd US	S29
13:00-15:00	Øyesykdommer (KLIN-SMÅGR) Øyesykdommer	Jon Klokk Slettedal	Undervisn.fløyen øyeavd US	S27

Det tas forbehold om endringer i timeplanen. Jo lengre fram i tid, jo større er usikkerheten. Kontakt semesterkoordinator for nærmere opplysninger.

8. semester

Semesteruke 10:

Rettspsykiatri og barnepsykiatri

Kalenderuke 13

PBL-oppgave: Når alle har det vanskelig, del 1

mandag 28.3.11

08:00-16:00	Psykiatri (PRAKSIS) Praksis (PBL) PBL		050 GV05	P6-12 P5
10:00-12:00	Øyesykdommer (KLIN-SMÅGR) Øyesykdommer		Eksped øye poliklin US	S15
10:00-12:00	Øyesykdommer (KLIN-SMÅGR) Øyesykdommer	Bjørn Nicolaisen	Undervisn.fløyen øyeavd US	S16
13:00-15:00	Øyesykdommer (KLIN-SMÅGR) Øyesykdommer		Eksped øye poliklin US	S29

tirsdag 29.3.11

08:00-16:00	Psykiatri (PRAKSIS) Praksis			P6-12
10:00-12:00	Øyesykdommer (KLIN-SMÅGR) Øyesykdommer	Bjørn Nicolaisen	Undervisn.fløyen øyeavd US	S27
10:00-12:00	Øyesykdommer (KLIN-SMÅGR) Øyesykdommer		Eksped øye poliklin US	S28
11:15-13:15	Øyesykdommer (SEM) Seminar 4: kasuistikker illustrert med slides		Undervisn.fløyen øyeavd US	S15-16
13:00-15:00	Øyesykdommer (KLIN-SMÅGR) Øyesykdommer	Meeta Pathak	Undervisn.fløyen øyeavd US	S29
13:00-15:00	Øyesykdommer (KLIN-SMÅGR) Øyesykdommer		Eksped øye poliklin US	S30

onsdag 30.3.11

08:00-16:00	Psykiatri (PRAKSIS) Praksis			P6-12
10:00-12:00	Øyesykdommer (KLIN-SMÅGR) Øyesykdommer		Eksped øye poliklin US	S19
10:00-12:00	Øyesykdommer (KLIN-SMÅGR) Øyesykdommer	Ragnheidur Bragadottir	Undervisn.fløyen øyeavd US	S30
11:15-13:15	Øyesykdommer (SEM) Seminar 4: kasuistikker illustrert med slides		Undervisn.fløyen øyeavd US	S27-28
13:00-15:00	Øyesykdommer (KLIN-SMÅGR) Øyesykdommer		Eksped øye poliklin US	S17
13:00-15:00	Øyesykdommer (KLIN-SMÅGR) Øyesykdommer	Meeta Pathak	Undervisn.fløyen øyeavd US	S18

torsdag 31.3.11

08:00-16:00	Psykiatri (PRAKSIS) Praksis			P6-12
08:30-10:00	(PBL) PBL		050 GV05	P5
08:30-11:15	Psykiatri (KLINIKK) Basisgruppe	Torleif Ruud		K13
09:00-11:45	Psykiatri (KLINIKK) Basisgruppe			K14
13:15-16:00	Psykiatri (KLINIKK) Basisgruppe	Theresa Wilberg		K1
13:15-16:00	Psykiatri (KLINIKK) Basisgruppe	Stein Einar Opjordsmoen llnr		K2
13:15-16:00	Psykiatri (KLINIKK) Basisgruppe	Edvard Hauff		K3
13:15-16:00	Psykiatri (KLINIKK) Basisgruppe	Ted Reichborn-Kjennerud		K4
13:15-16:00	Psykiatri (KLINIKK) Basisgruppe	Tom Sørensen		K5

fredag 1.4.11

08:00-16:00	Psykiatri (PRAKSIS) Praksis			P6-12
10:00-12:00	Øyesykdommer (KLIN-SMÅGR) Øyesykdommer		Eksped øye poliklin US	S15
10:00-12:00	Øyesykdommer (KLIN-SMÅGR) Øyesykdommer	Bjørn Nicolaisen	Undervisn.fløyen øyeavd US	S16
11:15-13:15	Øyesykdommer (SEM) Seminar 4: kasuistikker illustrert med slides		Undervisn.fløyen øyeavd US	S17-18

Det tas forbehold om endringer i timeplanen. Jo lengre fram i tid, jo større er usikkerheten. Kontakt semesterkoordinator for nærmere opplysninger.

8. semester

Semesteruke 11:

Øyesykdommer/Praksis

Kalenderuke 14

PBL-oppgave: Ingen

mandag 4.4.11

08:00-16:00	Psykatri (PRAKSIS) Praksis				P1-5, 13-14
08:30-09:15	Øyesykdommer (SEM) Introduksjon øye	Meeta Pathak	Auditoriet øyeavdelingen US		S20-26, 31-32
09:30-11:30	Øyesykdommer (SEM) Seminar 1: funksjon	Meeta Pathak, Ragnheidur Bragadottir, Morten Carstens Moe, Liv Kari Drolsum	Auditoriet øyeavdelingen US		S20-26, 31-32
12:30-15:15	Anatomi (KURS) Nevrobiologi øye-histo	Per Alf Brodal	Histologisal GA01		S20-26, 31-32

tirsdag 5.4.11

08:00-16:00	Psykatri (PRAKSIS) Praksis				P1-5, 13-14
08:30-10:30	Øyesykdommer (SEM) Seminar 2: undersøkelse av øyets fremre del	Ragnheidur Bragadottir, Liv Kari Drolsum, Morten Carstens Moe, Meeta Pathak, Gregor Bachmann- Harildstad	Auditoriet øyeavdelingen US		S20-26, 31-32
10:45-12:45	Øyesykdommer (SEM) Seminar 3: undersøkelse av øyets bakre del	Gregor Bachmann- Harildstad, Liv Kari Drolsum, Meeta Pathak, Ragnheidur Bragadottir, Morten Carstens Moe	Auditoriet øyeavdelingen US		S20-26, 31-32
13:00-15:00	Øyesykdommer (KLIN-SMÅGR) Øyesykdommer	Meeta Pathak	Undervisn.fløyen øyeavd US		S26

onsdag 6.4.11

08:00-16:00	Psykatri (PRAKSIS) Praksis				P1-5, 13-14
10:00-12:00	Øyesykdommer (KLIN-SMÅGR) Øyesykdommer		Eksped øye poliklin US		S22
10:00-12:00	Øyesykdommer (KLIN-SMÅGR) Øyesykdommer	Ragnheidur Bragadottir	Undervisn.fløyen øyeavd US		S24
13:00-15:00	Øyesykdommer (KLIN-SMÅGR) Øyesykdommer	Meeta Pathak	Undervisn.fløyen øyeavd US		S25
13:00-15:00	Øyesykdommer (KLIN-SMÅGR) Øyesykdommer		Eksped øye poliklin US		S31

torsdag 7.4.11

08:00-16:00	Psykiatri (PRAKSIS) Praksis		P1-5, 13-14
10:00-12:00	Øyesykdommer (KLIN-SMÅGR) Øyesykdommer		S20
10:00-12:00	Øyesykdommer (KLIN-SMÅGR) Øyesykdommer	Bjørn Nicolaisen	Eksped øye poliklin US Undervisn.fløyen øyeavd US S21
13:15-16:00	Psykiatri (KLINIKK) Basisgruppe	Egil Wilhelm Martinsen	K10
13:15-16:00	Psykiatri (KLINIKK) Basisgruppe	Ulrik Fredrik Malt	K11
13:15-16:00	Psykiatri (KLINIKK) Basisgruppe	Erik Falkum	K12
13:15-16:00	Psykiatri (KLINIKK) Basisgruppe	Sigmund Wiggen Karterud	K6
13:15-16:00	Psykiatri (KLINIKK) Basisgruppe	Per Andreas Høgland	K7
13:15-16:00	Psykiatri (KLINIKK) Basisgruppe	Lars Mehlum	K8
13:15-16:00	Psykiatri (KLINIKK) Basisgruppe	Ingrid Kerstin Agartz	K9

fredag 8.4.11

08:00-16:00	Psykiatri (PRAKSIS) Praksis		P1-5, 13-14
08:00-16:00	Studiedag		P6-12

Det tas forbehold om endringer i timeplanen. Jo lengre fram i tid, jo større er usikkerheten. Kontakt semesterkoordinator for nærmere opplysninger.

8. semester

Semesteruke 12:

PBL-oppgave: Ingen

Øyesykdommer / Praksis

Kalenderuke 15

mandag 11.4.11

08:00-16:00	Psykatri (PRAKSIS) Praksis			P1-5, 13-14 S20
10:00-12:00	Øyesykdommer (KLIN-SMÅGR) Øyesykdommer	Bjørn Nicolaisen	Undervisn.fløyen øyeavd US	S21
10:00-12:00	Øyesykdommer (KLIN-SMÅGR) Øyesykdommer		Eksped øye poliklin US	S21
11:15-13:15	Øyesykdommer (SEM) Seminar 4: kasuistikker illustrert med slides	Jon Klokk Slettedal	Undervisn.fløyen øyeavd US	S21-22
13:00-15:00	Øyesykdommer (KLIN-SMÅGR) Øyesykdommer	Liv Kari Drolsum	Undervisn.fløyen øyeavd US	S23

tirsdag 12.4.11

08:00-16:00	Psykatri (PRAKSIS) Praksis			P1-5, 13-14 S23
10:00-12:00	Øyesykdommer (KLIN-SMÅGR) Øyesykdommer	Bjørn Nicolaisen	Undervisn.fløyen øyeavd US	S32
10:00-12:00	Øyesykdommer (KLIN-SMÅGR) Øyesykdommer		Eksped øye poliklin US	S22
13:00-15:00	Øyesykdommer (KLIN-SMÅGR) Øyesykdommer	Liv Kari Drolsum	Undervisn.fløyen øyeavd US	S22

onsdag 13.4.11

08:00-16:00	Psykatri (PRAKSIS) Praksis			P1-5, 13-14 S24
10:00-12:00	Øyesykdommer (KLIN-SMÅGR) Øyesykdommer	Ragnheidur Bragadottir	Undervisn.fløyen øyeavd US	S25
10:00-12:00	Øyesykdommer (KLIN-SMÅGR) Øyesykdommer		Eksped øye poliklin US	S21
13:00-15:00	Øyesykdommer (KLIN-SMÅGR) Øyesykdommer		Eksped øye poliklin US	S31
13:00-15:00	Øyesykdommer (KLIN-SMÅGR) Øyesykdommer	Meeta Pathak	Undervisn.fløyen øyeavd US	S31

torsdag 14.4.11

08:00-16:00	Psykatri (PRAKSIS) Praksis			P1-5, 13-14 S26
10:00-12:00	Øyesykdommer (KLIN-SMÅGR) Øyesykdommer	Jon Klokk Slettedal	Undervisn.fløyen øyeavd US	S32
10:00-12:00	Øyesykdommer (KLIN-SMÅGR) Øyesykdommer		Eksped øye poliklin US	K10
13:15-16:00	Psykatri (KLINIKK) Basisgruppe	Egil Wilhelm Martinsen		K11
13:15-16:00	Psykatri (KLINIKK) Basisgruppe	Ulrik Fredrik Malt		K12
13:15-16:00	Psykatri (KLINIKK) Basisgruppe	Erik Falkum		K6
13:15-16:00	Psykatri (KLINIKK) Basisgruppe	Sigmund Wiggen		K7
13:15-16:00	Psykatri (KLINIKK) Basisgruppe	Karterud Per Andreas Høgglend		K8
13:15-16:00	Psykatri (KLINIKK) Basisgruppe	Lars Mehlum		K9
13:15-16:00	Psykatri (KLINIKK) Basisgruppe	Ingrid Kerstin Agartz		K9

fredag 15.4.11

08:00-16:00	Psykatri (PRAKSIS) Praksis			P1-5, 13-14
-------------	----------------------------	--	--	----------------

Det tas forbehold om endringer i timeplanen. Jo lengre fram i tid, jo større er usikkerheten. Kontakt semesterkoordinator for nærmere opplysninger.

8. semester

Semesteruke 13:

PBL-oppgave: Ingen

Øyesykdommer / Praksis

Kalenderuke 17

mandag 25.4.11			
08:00-16:00	Studiedag		P6-12
tisdag 26.4.11			
08:00-16:00	Psykatri (PRAKSIS) Praksis		P1-5, 13-14
10:00-12:00	Øyesykdommer (KLIN-SMÅGR) Øyesykdommer		Eksped øye poliklin US S22
10:00-12:00	Øyesykdommer (KLIN-SMÅGR) Øyesykdommer	Ragnheidur Bragadottir	Undervisn.fløyen øyeavd US S25
11:15-13:15	Øyesykdommer (SEM) Seminar 4: kasuistikker illustrert med slides	Meeta Pathak	Undervisn.fløyen øyeavd US S31-32
13:00-15:00	Øyesykdommer (KLIN-SMÅGR) Øyesykdommer	Liv Kari Drolsum	Undervisn.fløyen øyeavd US S20
onsdag 27.4.11			
08:00-16:00	Psykatri (PRAKSIS) Praksis		P1-5, 13-14
10:00-12:00	Øyesykdommer (KLIN-SMÅGR) Øyesykdommer		Eksped øye poliklin US S21
10:00-12:00	Øyesykdommer (KLIN-SMÅGR) Øyesykdommer	Ragnheidur Bragadottir	Undervisn.fløyen øyeavd US S32
11:15-13:15	Øyesykdommer (SEM) Seminar 4: kasuistikker illustrert med slides	Jon Klokk Slettedal	Undervisn.fløyen øyeavd US S23-24
13:00-15:00	Øyesykdommer (KLIN-SMÅGR) Øyesykdommer		Undervisn.fløyen øyeavd US S31
torsdag 28.4.11			
08:00-16:00	Psykatri (PRAKSIS) Praksis		P1-5, 13-14
10:00-12:00	Øyesykdommer (KLIN-SMÅGR) Øyesykdommer		Undervisn.fløyen øyeavd US S20
10:00-12:00	Øyesykdommer (KLIN-SMÅGR) Øyesykdommer		Eksped øye poliklin US S26
13:15-16:00	Psykatri (KLINIKK) Basisgruppe	Egil Wilhelm Martinsen	K10
13:15-16:00	Psykatri (KLINIKK) Basisgruppe	Ulrik Fredrik Malt	K11
13:15-16:00	Psykatri (KLINIKK) Basisgruppe	Erik Falkum	K12
13:15-16:00	Psykatri (KLINIKK) Basisgruppe	Sigmund Wiggen	K6
13:15-16:00	Psykatri (KLINIKK) Basisgruppe	Karterud	
13:15-16:00	Psykatri (KLINIKK) Basisgruppe	Per Andreas Høgglend	K7
13:15-16:00	Psykatri (KLINIKK) Basisgruppe	Lars Mehlum	K8
13:15-16:00	Psykatri (KLINIKK) Basisgruppe	Ingrid Kerstin Agartz	K9
fredag 29.4.11			
08:00-16:00	Psykatri (PRAKSIS) Praksis		P1-5, 13-14
10:00-12:00	Øyesykdommer (KLIN-SMÅGR) Øyesykdommer		Undervisn.fløyen øyeavd US S23
10:00-12:00	Øyesykdommer (KLIN-SMÅGR) Øyesykdommer		Eksped øye poliklin US S24
11:15-13:15	Øyesykdommer (SEM) Seminar 4: kasuistikker illustrert med slides	Jon Klokk Slettedal	Undervisn.fløyen øyeavd US S25-26

Det tas forbehold om endringer i timeplanen. Jo lengre fram i tid, jo større er usikkerheten. Kontakt semesterkoordinator for nærmere opplysninger.

8. semester

Semesteruke 14:

PBL-oppgave: Urolig og ukonsentrert

Barne- og ungdomspsykiatri

Kalenderuke 18

mandag 2.5.11

08:30-09:15	Psykiatri (FOR) Affektive lidelser hos barn og ungdom	Einar Røshol Heiervang	1058 VI	ALLE
09:30-10:15	Psykiatri (FOR) Schizofreni blant barn og unge	Einar Røshol Heiervang	1058 VI	ALLE
10:30-11:15	Psykiatri (FOR) Bipolar lidelse blant barn og unge	Einar Røshol Heiervang	1058 VI	ALLE
11:15-11:30	Praksisvaluering		1058 VI	ALLE
11:45-13:15	Midtevaluering	Trond Haaken Diseth	1058 VI	P1-14
14:30-16:00	(PBL) PBL		052 GV05	P1
14:30-16:00	(PBL) PBL		Rom 2141 GA01	P10
14:30-16:00	(PBL) PBL			P11
14:30-16:00	(PBL) PBL		Sem.rom 2 US	P12
14:30-16:00	(PBL) PBL		NN04.021 AH	P13
14:30-16:00	(PBL) PBL		NN04.022 AH	P14
14:30-16:00	(PBL) PBL		072 GV05	P2
14:30-16:00	(PBL) PBL			P3
14:30-16:00	(PBL) PBL			P4
14:30-16:00	(PBL) PBL		050 GV05	P5
14:30-16:00	(PBL) PBL		Rom A3.3066 RH	P6
14:30-16:00	(PBL) PBL		Møterom psyk.divisjon US	P7
14:30-16:00	(PBL) PBL			P8
14:30-16:00	(PBL) PBL			P9

tirsdag 3.5.11

08:30-09:15	Psykiatri (FOR) Angst og fobi hos barn og ungdom	Grete Anita Dyb	1058 VI	ALLE
09:30-10:15	Psykiatri (FOR) Tics og tvang hos barn og ungdom	Grete Anita Dyb	1058 VI	ALLE
10:30-12:15	Psykiatri (FOR) Atferdsforstyrrelser og hyperkinetiske forstyrrelser hos barn og unge	Anne Margrethe Myhre	1058 VI	ALLE
12:45-14:30	Psykiatri / Farmakologi og toksikologi (FOR) Farmakologiske virkningsprinsipper og bruk av antipsykotika	Stein Einar Opjordsmoen Ilner, Tor Skomedal	1058 VI	ALLE

onsdag 4.5.11

08:00-16:00	Studiedag			ALLE
-------------	-----------	--	--	------

torsdag 5.5.11

08:30-10:00	(PBL) PBL		052 GV05	P1
08:30-10:00	(PBL) PBL		Rom 2141 GA01	P10
08:30-10:00	(PBL) PBL			P11
08:30-10:00	(PBL) PBL		Sem.rom 2 US	P12
08:30-10:00	(PBL) PBL		151 GV05	P2
08:30-10:00	(PBL) PBL			P3
08:30-10:00	(PBL) PBL			P4
08:30-10:00	(PBL) PBL		050 GV05	P5
08:30-10:00	(PBL) PBL		Rom A3.3066 RH	P6
08:30-10:00	(PBL) PBL		Møterom psyk.divisjon US	P7
08:30-10:00	(PBL) PBL			P8
08:30-10:00	(PBL) PBL			P9
08:30-11:15	Psykiatri (KLINIKK) Basisgruppe	Torleif Ruud		K13
09:00-11:45	Psykiatri (KLINIKK) Basisgruppe			K14
12:00-13:30	(PBL) PBL		NN04.021 AH	P13
13:00-14:30	(PBL) PBL		NN04.022 AH	P14
13:15-16:00	Psykiatri (KLINIKK) Basisgruppe	Theresa Wilberg		K1
13:15-16:00	Psykiatri (KLINIKK) Basisgruppe	Egil Wilhelm Martinsen		K10
13:15-16:00	Psykiatri (KLINIKK) Basisgruppe	Ulrik Fredrik Malt		K11
13:15-16:00	Psykiatri (KLINIKK) Basisgruppe	Erik Falkum		K12
13:15-16:00	Psykiatri (KLINIKK) Basisgruppe	Stein Einar Opjordsmoen Ilner		K2
13:15-16:00	Psykiatri (KLINIKK) Basisgruppe	Edvard Hauff		K3
13:15-16:00	Psykiatri (KLINIKK) Basisgruppe	Ted Reichborn- Kjennerud		K4
13:15-16:00	Psykiatri (KLINIKK) Basisgruppe	Tom Sørensen		K5
13:15-16:00	Psykiatri (KLINIKK) Basisgruppe	Sigmund Wiggen Karterud		K6
13:15-16:00	Psykiatri (KLINIKK) Basisgruppe	Per Andreas Høgland		K7
13:15-16:00	Psykiatri (KLINIKK) Basisgruppe	Lars Mehlum		K8
13:15-16:00	Psykiatri (KLINIKK) Basisgruppe	Ingrid Kerstin Agartz		K9

fredag 6.5.11

08:30-12:15	Psykiatri (SEM) Stress og traumerelaterte tilstander hos barn og unge	Grete Anita Dyb, Trond Haaken Diseth	1058 VI	ALLE
12:45-15:30	Farmakologi og toksikologi (FOR) Virkningsmekanismer for sedativa, anxiolytika og antidepressiva	Tor Skomedal	1058 VI	ALLE

Det tas forbehold om endringer i timeplanen. Jo lengre fram i tid, jo større er usikkerheten. Kontakt semesterkoordinator for nærmere opplysninger.

8. semester

Semesteruke 15:

Øyesykdommer

Kalenderuke 19

PBL-oppgave: Ingen

mandag 9.5.11

08:00-09:45	Psykatri (FOR) Autisme spekter forstyrrelser	Eili Sponheim	Grønt Auditorium Lab US	ALLE
10:00-12:00	Øyesykdommer (KLIN-SMÅGR) Øyesykdommer		US Undervisn.fløyen øyeavd	S17
10:00-12:00	Øyesykdommer (KLIN-SMÅGR) Øyesykdommer		US Eksped øye poliklin	S18
11:15-13:15	Øyesykdommer (SEM) Seminar 4: kasuistikker illustrert med slides		US Undervisn.fløyen øyeavd	S19-20
13:30-14:15	Allmenntmedisin (FOR) Rødt øye	Lene Gjelseth Dalbak	US Auditoriet øyeavdelingen	ALLE
14:30-15:15	Allmenntmedisin (FOR) Øyeundersøkelsesteknikk	Trine Bjørner	US Auditoriet øyeavdelingen	ALLE

tirsdag 10.5.11

10:00-12:00	Øyesykdommer (KLIN-SMÅGR) Øyesykdommer		US Eksped øye poliklin	S19
10:00-12:00	Øyesykdommer (KLIN-SMÅGR) Øyesykdommer	Bjørn Nicolaisen	US Undervisn.fløyen øyeavd	S26
13:00-13:45	Farmakologi og toksikologi (FOR) Oftalmologiske medikamenter. Virkningsmek. og kliniske anvendelser	Tor Skomedal	US Auditoriet øyeavdelingen	ALLE
14:00-14:45	Patologi (FOR) Øye	Torill Sauer	US Auditoriet øyeavdelingen	ALLE

onsdag 11.5.11

10:00-12:00	Øyesykdommer (KLIN-SMÅGR) Øyesykdommer	Ragnheidur Bragadottir	US Undervisn.fløyen øyeavd	S22
10:00-12:00	Øyesykdommer (KLIN-SMÅGR) Øyesykdommer		US Eksped øye poliklin	S23
11:15-13:15	Øyesykdommer (SEM) Seminar 4: kasuistikker illustrert med slides		US Undervisn.fløyen øyeavd	S29-30
13:00-15:00	Øyesykdommer (KLIN-SMÅGR) Øyesykdommer		US Undervisn.fløyen øyeavd	S31
13:00-15:00	Øyesykdommer (KLIN-SMÅGR) Øyesykdommer		US Eksped øye poliklin	S32

torsdag 12.5.11

08:30-11:15	Psykiatri (KLINIKK) Basisgruppe	Torleif Ruud	K13
09:00-11:45	Psykiatri (KLINIKK) Basisgruppe		K14
10:00-12:00	Øyesykdommer (KLIN-SMAGR) Øyesykdommer	Jon Klokke Slettedal	Undervisn.fløyen øyeavd US S24
10:00-12:00	Øyesykdommer (KLIN-SMAGR) Øyesykdommer		Eksped øye poliklin US S25
13:15-16:00	Psykiatri (KLINIKK) Basisgruppe	Theresa Wilberg	K1
13:15-16:00	Psykiatri (KLINIKK) Basisgruppe	Egil Wilhelm Martinsen	K10
13:15-16:00	Psykiatri (KLINIKK) Basisgruppe	Ulrik Fredrik Malt	K11
13:15-16:00	Psykiatri (KLINIKK) Basisgruppe	Erik Falkum	K12
13:15-16:00	Psykiatri (KLINIKK) Basisgruppe	Stein Einar Opjordsmoen Ilnær	K2
13:15-16:00	Psykiatri (KLINIKK) Basisgruppe	Edvard Hauff	K3
13:15-16:00	Psykiatri (KLINIKK) Basisgruppe	Ted Reichborn- Kjennerud	K4
13:15-16:00	Psykiatri (KLINIKK) Basisgruppe	Tom Sørensen	K5
13:15-16:00	Psykiatri (KLINIKK) Basisgruppe	Sigmund Wiggen Karterud	K6
13:15-16:00	Psykiatri (KLINIKK) Basisgruppe	Per Andreas Høglend	K7
13:15-16:00	Psykiatri (KLINIKK) Basisgruppe	Lars Mehlum	K8
13:15-16:00	Psykiatri (KLINIKK) Basisgruppe	Ingrid Kerstin Agartz	K9

fredag 13.5.11

08:00-16:00	Studiedag		ALLE
-------------	-----------	--	------

Det tas forbehold om endringer i timeplanen. Jo lengre fram i tid, jo større er usikkerheten. Kontakt semesterkoordinator for nærmere opplysninger.

8. semester

Semesteruke 16:

Psykologi og personlighet/Kurs psykoterapi

Kalenderuke 20

PBL-oppgave: Engasjerende turbulens

mandag 16.5.11				
08:30-09:15	Psykiatri (FOR) Personlighetsteori	Sigmund Wiggen Karterud	1058 VI	ALLE
09:30-11:15	Psykiatri (FOR) Personlighetsforstyrrelser	Sigmund Wiggen Karterud	1058 VI	ALLE
11:30-12:15	Psykiatri (FOR) Psykiske traumer, PTSD og dissosiative lidelser	Lars Weisæth	1058 VI	ALLE
12:45-13:30	Psykiatri (FOR) Psykodynamisk psykoterapi ved angst og depresjon	Per Andreas Høgland	1058 VI	ALLE
14:30-16:00	(PBL) PBL		052 GV05	P1
14:30-16:00	(PBL) PBL		Rom 2141 GA01	P10
14:30-16:00	(PBL) PBL			P11
14:30-16:00	(PBL) PBL		Sem.rom 2 US	P12
14:30-16:00	(PBL) PBL		NN04.021 AH	P13
14:30-16:00	(PBL) PBL		NN04.022 AH	P14
14:30-16:00	(PBL) PBL		271 GV05	P2
14:30-16:00	(PBL) PBL			P3
14:30-16:00	(PBL) PBL			P4
14:30-16:00	(PBL) PBL		050 GV05	P5
14:30-16:00	(PBL) PBL		Rom A3.3066 RH	P6
14:30-16:00	(PBL) PBL		Møterom psyk.divisjon US	P7
14:30-16:00	(PBL) PBL			P8
14:30-16:00	(PBL) PBL			P9
tirsdag 17.5.11				
08:00-16:00	Studiedag			ALLE
onsdag 18.5.11				
09:00-16:00	Psykiatri (SEM) Kurs i samtalemotodikk for kognitiv og dialektisk atferdsterapi	Erik Falkum, Egil Wilhelm Martinsen	Aud 1 Grønt RH	ALLE
torsdag 19.5.11				
09:00-16:00	Psykiatri (SEM) Kurs i samtalemotodikk for kognitiv og dialektisk atferdsterapi	Erik Falkum, Egil Wilhelm Martinsen	Aud 1 Grønt RH	ALLE
fredag 20.5.11				
09:00-16:00	Psykiatri (SEM) Kurs i samtalemotodikk for kognitiv og dialektisk atferdsterapi	Lars Mehllum	Aud 1 Grønt RH	ALLE

Det tas forbehold om endringer i timeplanen. Jo lengre fram i tid, jo større er usikkerheten. Kontakt semesterkoordinator for nærmere opplysninger.

8. semester

Semesteruke 17:

Avhengighet og misbruk

Kalenderuke 21

PBL-oppgave: Vanedannende medikamenter i allmennpraksis

mandag 23.5.11

08:30-08:45	Psykatri Avhengighet og misbruk: definisjoner, diagnoser og klinisk betydning	Thomas Clausen	1058 VI	ALLE
08:45-10:30	Farmakologi og toksikologi (FOR) Stofftyper og nevrobiologiske virkningsmekanismer	Jørg Gustav Mørland	1058 VI	ALLE
10:45-11:30	Psykatri (FOR) Psykologiske og sosiale virkningsmekanismer	Thomas Clausen	1058 VI	ALLE
14:00-15:00	(PBL) Engasjerende turbulens			P1-12, 14
14:00-16:00	(PBL) PBL		052 GV05	P1
14:00-16:00	(PBL) PBL		Rom 2141 GA01	P10
14:00-16:00	(PBL) PBL			P11
14:00-16:00	(PBL) PBL		Sem.rom 2 US	P12
14:00-16:00	(PBL) PBL		NN04.021 AH	P13
14:00-16:00	(PBL) PBL		NN04.022 AH	P14
14:00-16:00	(PBL) PBL		151 GV05	P2
14:00-16:00	(PBL) PBL			P3
14:00-16:00	(PBL) PBL			P4
14:00-16:00	(PBL) PBL		050 GV05	P5
14:00-16:00	(PBL) PBL		Rom A3.3066 RH	P6
14:00-16:00	(PBL) PBL		Møterom psyk.divisjon US	P7
14:00-16:00	(PBL) PBL			P8
14:00-16:00	(PBL) PBL			P9

tirsdag 24.5.11

08:30-11:15	Psykatri (SEM) Rusmiddelproblemer: Behandling av skadelig bruk og avhengighet	Thomas Clausen	1058 VI	ALLE
11:45-13:30	Psykatri (FOR) Rusmiddelproblemer: Behandling av skadelig bruk og avhengighet	Thomas Clausen	1058 VI	ALLE
13:45-14:30	Fysiologi (FOR) Misbruksrelaterte skader, sykdommer og følgetilstander	David Scheie	1058 VI	ALLE
14:45-15:30	Medisinske atferdsfag (FOR) Atferdsgenetikk	Torbjørn Åge Moun	1058 VI	ALLE

onsdag 25.5.11

08:00-09:45	Anatomi (SEM) Hjerne og personlighet	Svend Davanger	Auditoriet øyeavdelingen US	ALLE
10:00-12:00	Øyesykdommer (KLIN-SMÅGR) Øyesykdommer		Eksped øye poliklin US	S22
10:00-12:00	Øyesykdommer (KLIN-SMÅGR) Øyesykdommer	Ragnheidur Bragadottir	Undervisn.fløyen øyeavd US	S32
13:00-15:00	Øyesykdommer (KLIN-SMÅGR) Øyesykdommer		Eksped øye poliklin US	S29
13:00-15:00	Øyesykdommer (KLIN-SMÅGR) Øyesykdommer	Meeta Pathak	Undervisn.fløyen øyeavd US	S30

torsdag 26.5.11

08:30-10:00	(PBL) PBL		052 GV05	P1
08:30-10:00	(PBL) PBL		Rom 2141 GA01	P10
08:30-10:00	(PBL) PBL			P11
08:30-10:00	(PBL) PBL		Sem.rom 2 US	P12
08:30-10:00	(PBL) PBL		151 GV05	P2
08:30-10:00	(PBL) PBL			P3
08:30-10:00	(PBL) PBL			P4
08:30-10:00	(PBL) PBL		050 GV05	P5
08:30-10:00	(PBL) PBL		Rom A3.3066 RH	P6
08:30-10:00	(PBL) PBL		Møterom psyk.divisjon US	P7
08:30-10:00	(PBL) PBL			P8
08:30-10:00	(PBL) PBL			P9
08:30-11:15	Psykiatri (KLINIKK) Basisgruppe	Torleif Ruud		K13
09:00-11:45	Psykiatri (KLINIKK) Basisgruppe			K14
12:00-13:30	(PBL) PBL		NN04.021 AH	P13
13:00-14:30	(PBL) PBL		NN04.022 AH	P14
13:15-16:00	Psykiatri (KLINIKK) Basisgruppe	Theresa Wilberg		K1
13:15-16:00	Psykiatri (KLINIKK) Basisgruppe	Egil Wilhelm Martinsen		K10
13:15-16:00	Psykiatri (KLINIKK) Basisgruppe	Ulrik Fredrik Malt		K11
13:15-16:00	Psykiatri (KLINIKK) Basisgruppe	Erik Falkum		K12
13:15-16:00	Psykiatri (KLINIKK) Basisgruppe	Stein Einar Opjordsmoen Ilner		K2
13:15-16:00	Psykiatri (KLINIKK) Basisgruppe	Edvard Hauff		K3
13:15-16:00	Psykiatri (KLINIKK) Basisgruppe	Ted Reichborn- Kjennerud		K4
13:15-16:00	Psykiatri (KLINIKK) Basisgruppe	Tom Sørensen		K5
13:15-16:00	Psykiatri (KLINIKK) Basisgruppe	Sigmund Wiggen Karterud		K6
13:15-16:00	Psykiatri (KLINIKK) Basisgruppe	Per Andreas Høgland		K7
13:15-16:00	Psykiatri (KLINIKK) Basisgruppe	Lars Mehlum		K8
13:15-16:00	Psykiatri (KLINIKK) Basisgruppe	Ingrid Kerstin Agartz		K9

fredag 27.5.11

08:00-16:00	Studiedag			ALLE
-------------	-----------	--	--	------

Det tas forbehold om endringer i timeplanen. Jo lengre fram i tid, jo større er usikkerheten. Kontakt semesterkoordinator for nærmere opplysninger.

8. semester

Semesteruke 18:

Øyesykdommer

Kalenderuke 22

PBL-oppgave: Vondt i øyet

mandag 30.5.11

09:30-11:15	Psykatri (FOR) Alderspsykiatri	Dag Årsland	Auditoriet øyeavdelingen US	ALLE
11:45-13:30	Psykatri (SEM) Selvmordsproblematikk	Lars Mehlum	Auditoriet øyeavdelingen US	ALLE
14:30-16:00	(PBL) PBL		223 GV05	P1
14:30-16:00	(PBL) PBL		Rom 2141 GA01	P10
14:30-16:00	(PBL) PBL			P11
14:30-16:00	(PBL) PBL		Sem.rom 2 US	P12
14:30-16:00	(PBL) PBL		NN04.021 AH	P13
14:30-16:00	(PBL) PBL		NN04.022 AH	P14
14:30-16:00	(PBL) PBL		151 GV05	P2
14:30-16:00	(PBL) PBL			P3
14:30-16:00	(PBL) PBL			P4
14:30-16:00	(PBL) PBL		PBL-rom 1 US	P5
14:30-16:00	(PBL) PBL		Rom A3.3066 RH	P6
14:30-16:00	(PBL) PBL		Møterom psyk.divisjon US	P7
14:30-16:00	(PBL) PBL			P8
14:30-16:00	(PBL) PBL			P9

tirsdag 31.5.11

08:30-11:15	Psykatri (SEM) Psykisk utviklingshemmede	Elin Olaug Rosvold	1058 VI	ALLE
-------------	--	--------------------	---------	------

onsdag 1.6.11

08:30-09:15	Psykatri (FOR) Forbigående psykoser og vrangforestillingslidelser	Ingrid Sigfrid Melle	Auditoriet øyeavdelingen US	ALLE
09:30-11:15	Psykatri (FOR) Somatoforme tilstander	Ulrik Fredrik Malt	Auditoriet øyeavdelingen US	ALLE
11:30-12:15	Psykatri (FOR) Spiseforstyrrelser	Øyvind Rø	Auditoriet øyeavdelingen US	ALLE
13:00-15:00	Øyesykdommer (KLIN-SMÅGR) Øyesykdommer		Undervisn.fløyen øyeavd US	S17
13:00-15:00	Øyesykdommer (KLIN-SMÅGR) Øyesykdommer		Eksped øye poliklin US	S21
13:15-16:00	Psykatri (KLINIKK) Basisgruppe			K14

torsdag 2.6.11

08:00-16:00	Studiedag			ALLE
-------------	-----------	--	--	------

fredag 3.6.11

08:30-10:00	(PBL) PBL		Rom 2141 GA01	P10
08:30-10:00	(PBL) PBL			P11
08:30-10:00	(PBL) PBL		Sem.rom 1 US	P12
08:30-10:00	(PBL) PBL		151 GV05	P2
08:30-10:00	(PBL) PBL			P3
08:30-10:00	(PBL) PBL			P4
08:30-10:00	(PBL) PBL		052 GV05	P5
08:30-10:00	(PBL) PBL		Rom A3.3066 RH	P6
08:30-10:00	(PBL) PBL		Møterom psyk.divisjon US	P7
08:30-10:00	(PBL) PBL			P8
08:30-10:00	(PBL) PBL			P9
08:30-11:15	Psykiatri (KLINIKK) Basisgruppe	Torleif Ruud		K13
10:30-12:00	(PBL) PBL		052 GV05	P1
12:00-13:30	(PBL) PBL		NN04.021 AH	P13
13:00-14:30	(PBL) PBL		NN04.022 AH	P14
13:15-16:00	Psykiatri (KLINIKK) Basisgruppe	Theresa Wilberg		K1
13:15-16:00	Psykiatri (KLINIKK) Basisgruppe	Egil Wilhelm Martinsen		K10
13:15-16:00	Psykiatri (KLINIKK) Basisgruppe	Ulrik Fredrik Malt		K11
13:15-16:00	Psykiatri (KLINIKK) Basisgruppe	Erik Falkum		K12
13:15-16:00	Psykiatri (KLINIKK) Basisgruppe	Stein Einar Opjordsmoen Ilnær		K2
13:15-16:00	Psykiatri (KLINIKK) Basisgruppe	Edvard Hauff		K3
13:15-16:00	Psykiatri (KLINIKK) Basisgruppe	Ted Reichborn- Kjennerud		K4
13:15-16:00	Psykiatri (KLINIKK) Basisgruppe	Tom Sørensen		K5
13:15-16:00	Psykiatri (KLINIKK) Basisgruppe	Sigmund Wiggen Karterud		K6
13:15-16:00	Psykiatri (KLINIKK) Basisgruppe	Per Andreas Høgland		K7
13:15-16:00	Psykiatri (KLINIKK) Basisgruppe	Lars Mehlum		K8
13:15-16:00	Psykiatri (KLINIKK) Basisgruppe	Ingrid Kerstin Agartz		K9

Det tas forbehold om endringer i timeplanen. Jo lengre fram i tid, jo større er usikkerheten. Kontakt semesterkoordinator for nærmere opplysninger.

8. semester

Semesteruke 19:

PBL-oppgave: Ingen

Psykiatri og almennpraksis

Kalenderuke 23

mandag 6.6.11

10:00-12:00	Øyesykdommer (KLIN-SMÅGR) Øyesykdommer	Jon Klokk Slettedal	Undervisn.fløyen øyeavd US	S15
10:00-12:00	Øyesykdommer (KLIN-SMÅGR) Øyesykdommer	Meeta Pathak	Eksped øye poliklin US	S20
13:00-15:00	Øyesykdommer (KLIN-SMÅGR) Øyesykdommer		Undervisn.fløyen øyeavd US	S16
13:00-15:00	Øyesykdommer (KLIN-SMÅGR) Øyesykdommer		Eksped øye poliklin US	S28

tirsdag 7.6.11

10:00-12:00	Øyesykdommer (KLIN-SMÅGR) Øyesykdommer		Undervisn.fløyen øyeavd US	S18
10:00-12:00	Øyesykdommer (KLIN-SMÅGR) Øyesykdommer	Liv Kari Drolsum	Eksped øye poliklin US	S23
13:00-15:00	Øyesykdommer (KLIN-SMÅGR) Øyesykdommer		Undervisn.fløyen øyeavd US	S27
13:00-15:00	Øyesykdommer (KLIN-SMÅGR) Øyesykdommer		Eksped øye poliklin US	S31

onsdag 8.6.11

10:00-12:00	Øyesykdommer (KLIN-SMÅGR) Øyesykdommer	Ragnheidur Bragadottir	Undervisn.fløyen øyeavd US	S19
10:00-12:00	Øyesykdommer (KLIN-SMÅGR) Øyesykdommer	Meeta Pathak	Eksped øye poliklin US	S26
13:00-15:00	Øyesykdommer (KLIN-SMÅGR) Øyesykdommer		Eksped øye poliklin US	S24
13:00-15:00	Øyesykdommer (KLIN-SMÅGR) Øyesykdommer		Undervisn.fløyen øyeavd US	S25

torsdag 9.6.11

08:00-16:00	Studiedag			ALLE
-------------	-----------	--	--	------

fredag 10.6.11

09:00-14:00	(OBL) Skriftlig eksamen			ALLE
-------------	-------------------------	--	--	------

Det tas forbehold om endringer i timeplanen. Jo lengre fram i tid, jo større er usikkerheten. Kontakt semesterkoordinator for nærmere opplysninger.

8. semester
Semesteruke 20:
Eksamen
Kalenderuke 24

PBL-oppgave: Ingen

mandag 13.6.11 08:00-16:00 Studiedag	ALLE
tirsdag 14.6.11 08:00-16:00 (OBL) Muntlig	P1-14
onsdag 15.6.11 08:00-16:00 (OBL) Muntlig	P1-14
torsdag 16.6.11 08:00-16:00 (OBL) Muntlig	P1-14
fredag 17.6.11 08:00-16:00 (OBL) Muntlig	P1-8, 10-14
08:00-16:00 (OBL) Muntlig	P9

10 FAGLIGE KONTAKTPERSONER

Fag	Undervisningsledere
Allmennmedisin:	Førsteamanuensis Per Lagerløv Avdeling for allmennmedisin Postboks 1130 Blindern, 0318 Oslo Tlf: 22119008 Fax: 22 85 06 50 E-post: per.lagerlov@medisin.uio.no
Anatomi	Professor Niels Christian Danbolt Avdeling for anatomi Postboks 1105 Blindern, 0372 Oslo Tlf: 22 85 12 60 n.c.danbolt@medisin.uio.no
Farmakolog og toksikologi:	Professor Dagny Sandnes Avdeling for farmakologi Postboks 1057 Blindern, 0316 Oslo Tlf: 22 84 02 13/22 84 02 25 Fax: 22 84 02 02 E-post: d.l.sandnes@medisin.uio.no
Fysiologi	Professor Morten Raastad Avdeling for fysiologi Boks 1103 Blindern, 0317 Oslo TLF: 22851248 morten.raastad@medisin.uio.no
Medisinsk etikk	Professor Bjørn Hoffmann Senter for medisinsk etikk Tlf: 22844645 E-post: b.m.hofmann@medisin.uio.no
Medisinske atferdsfag:	Professor Arnstein Finset Avdeling for atferdsfag Postboks 1111 Blindern Tlf: 22851435 Fax: 22 85 13 00 E-post: arnstein.finset@medisin.uio.no
Patologi	Professor Finn P. Reinholt Patologi Rikshospitalet 0027 Oslo Telefon: 23 07 14 51 Fax: 23 07 14 10 E-post: f.p.reinholt@medisin.uio.no
Psykatri:	Professor Erik Falkum Institutt for klinisk medisin Klinikk psykisk helse og avhengighet, Gaustad, Seksjon Oslo univ.sykehus, Aker Sognsvannsveien 21, 0320 Oslo Tlf: 22 92 36 50 Fax: 22 92 35 30 E-post: erik.falkum@medisin.uio.no
Øyesykdommer	Førsteamanuensis Morten Carstens Moe Øyeavdelingen, bygg 36 Oslo universitetssykehus, Ullevål m.c.moe@medisin.uio.no

--

PBL-lærere, gruppenummer og oppmøtested.		
	1	Seminarrom 5052, underetasjen, Frederik Holsts hus, Oslo universitetssykehus, Ullevål.
Per Magnus, seksjon for forebyggende medisin/epidemiologi, 22 04 23 98 Per.magnus@medisin.uio.no	2	Møterom 5151, 1. etasje, Frederik Holsts hus, Oslo universitetssykehus, Ullevål.
Anne Myhre Institutt for klinisk medisin Klinikk for psykisk helse og avhengighet, barne og ungdomspsykiatri. Sognsvannsveien 53/67, 0319 Oslo Tlf: 23 49 21 00 a.m.myhre@medisin.uio.no	3	Statens senter for barne- og ungdomspsykiatri Sognsvannsveien 53/67, oppmøte i resepsjonen første gang.
Ole Andreassen Institutt for klinisk medisin Klinikk for psykisk helse og avhengighet, psykoseforskning. OUS, Ullevål. o.a.andreassen@medisin.uio.no	4	Seksjon for psykoseforskning – TOP, møterom 1105, bygg 49, Oslo universitetssykehus, Ullevål.
Grete Dyb Institutt for klinisk medisin Klinikk for psykisk helse og avhengighet, barne og ungdomspsykiatri. NKVTS, Ullevål. Tlf: 22 59 55 00 grete.dyb@nkvts.unirand.no	5	Fr. Holst Hus, Seminarrom 5050, underetasjen, Fredrik Holst Hus, Oslo universitetssykehus, Ullevål.
Thoralf Christoffersen Institutt for klinisk medisin Farmakologisk avdeling. Rikshospitalet A2/A3 Sognsvannsveien 20, tlf: 22840236 thoralf.christoffersen@medisin.uio.no	6	Se semesterbok
Christina Hagen Institutt for klinisk medisin Klinikk for psykisk helse og avhengighet. Tlf: 16 28 62 30 Christina.hagen@medisin.uio.no	7	Bygg 20, 4. etasje, store møterom. Psykiatrisk divisjon. Oslo universitetssykehus, Ullevål.
Thomas Clausen Institutt for klinisk medisin Klinikk for psykisk helse og avhengighet. (SERAF) Thomas.clausen@medisin.uio.no	8	LAR Øst/SERAF Grupperommet Galeien i 3.etg, UUS. Se kart: http://www.seraf.uio.no/om/kontakt/
Elen Gjevik Institutt for klinisk medisin Klinikk psykisk helse og avhengighet, barne og ungdomspsykiatri. elen.gjevik@medisin.uio.no	9	Statens senter for barne- og ungdomspsykiatri Sognsvannsveien 53/67, oppmøte i resepsjonen første gang.
Jan Brinchmann Avdeling for fysiolog Institutt for medisinske basalfag j.e.brinchmann	10	Rom 2141 DM
Einar Heiervang Institutt for klinisk medisin Klinikk psykisk helse og avhengighet Enhet – barne og ungdomspsykiatri	11	Statens senter for barne- og ungdomspsykiatri Sognsvannsveien 53/67, oppmøte i resepsjonen første gang.

Einar.heiervang@medisin.uio.no		
Lars Lien Forskningsleder, Klinikk Psykisk helse og avhengighet Lars.lien@medisin.uio.no Institutt for klinisk medisin	12	Se semesterbok
Kjersti Vetvik Kjersti.roland.vetvik@ahus.no Kashif Faiz Kashif.faiz@ahus.no Institutt for klinisk medisin Akershus universitetssykehus, Nevroklinikken	13	AHUS, rom NN04.021.
	14	AHUS, rom NN04.022.

Basisgruppelærere, gruppenummer og oppmøtested		
Theresa Wilberg Klinikk for psykisk helse og avhengighet. Theresa.wilberg@medisin.uio.no	1	
Stein Opjordsmoen Klinikk psykisk helse og avhengighet Enhet-voksenpsykiatri, bygg 20 s.e.o.ilner@medisin.uio.no	2	Bygg 20, 4. etasje, OUS-Ullevål. Inngang nordsiden.
Edvard Hauff Institutt for klinisk medisin Klinikk psykisk helse og avhengighet Edvard.hauff@medisin.uio.no	3	
Ted Reichborn-Kjennerud Klinikk for psykisk helse og avhengighet. Tlf: 22 02 99 00 ted.reichborn-kjennerud@fhi.no	4	Møterom akutt (rom 2064). Diakonhjemmet sykehus, psykiatrisk avdeling. 2. etasje, Forskningsveien 7.
Tom Sørensen Institutt for klinisk medisin, klinikk psykisk helse og avhengighet Enhet-voksenpsykiatri Ullevål universitetssykehus Tlf: 22118415/45 tom.sorensen@medisin.uio.no	5	Eget kontor nr 411, bygg 20B, (Hudbygget), inng nordsiden (øverst), 4. etg., UUS.
Sigmund Karterud Klinikk for psykisk helse og avhengighet. Tlf: 22118421/45 sigmund.karterud@medisin.uio.no	6	Eget kontor, avd. for personlighetspsykiatri, bygg 22 (gul brakke), Oslo universitetssykehus, Ullevål.
Per Høglend Klinikk for psykisk helse og avhengighet. Tlf: 22029960 p.a.hoglend@medisin.uio.no	7	Eget kontor, Psykiatrisk institutt, Vinderen Diakonhjemmet sykehus, Psykiatrisk avdeling, 3.etg. Forskningsveien 7
Lars Mehlum	8	Møterom, Nasjonalt senter for

Klinikk for psykisk helse og avhengighet. Sognsvannsveien 21, bygning 12 Tlf: 22923473 lars.mehlum@medisin.uio.no		selvmordsforskning og - forebygging. Gaustad sykehus, Bygg 12, 2.etg.
Ingrid Agartz Klinikk for psykisk helse og avhengighet. Tlf: 22029953 Ingrid.agartz@medisin.uio.no	9	Biblioteket Psykiatrisk institutt, Vinderen Diakonhjemmet sykehus, Psykiatrisk avdeling, 3. etg., Forskningsveien 7
Egil Martinsen Klinikk for psykisk helse og avhengighet. Sognsveien 21, bygg 12, Tlf: 22923400 e.w.martinsen@medisin.uio.no	10	
Ulrik Malt TLF: 23074932 u.f.malt@medisin.uio.no	11	Oppmøte: Ekspedisjonen, avd for Nevropsykiatri og psykosomatisk medisin, bygning D5, 1. Etage.
Erik Falkum Klinikk for psykisk helse og avhengighet Sognsveien 21, bygg 12 Tlf: 22 92 34 59 erik.falkum@medisin.uio.no	12	
Torleif Ruud Institutt for klinisk medisin, Akershus universitetssykehus torleif.ruud@medisin.uio.no	13	Oppmøte: Mottakelsen for den psykiatriske akuttavdelingen. Lærer møter dere der. AHUS.
Synnøve Ness Bjerke og Sverre Lie Synnove.Ness.Bjerke@ahus.no Sverre.Lie@ahus.no	14	Se Mine Studier

11 PRAKTISKE PROSEDYRER

Multimedieprogrammer:

Fra høsten 1993 har det ved UiO blitt utviklet multimedia læreprogrammer for læring av praktiske ferdigheter i det medisinske grunnstudium. Lyd, tekst, bilder, animasjoner og video benyttes for å illustrere forskjellige praktiske prosedyrer.

Følgende programmer er til nå utviklet ved Ferdighetssenteret (Se: <http://www.med.uio.no/ferdighetssenteret/>): EKG-registrering, rektaleksplorasjon, spinalpunksjon, arteriell blodprøvetaking, intravenøs tilgang (innleggelse av Venflon), undersøkelse av hjernenerver, enkel hudsutur, kapillær blodprøvetaking, venøs blodprøvetaking, blødningstidsbestemmelse, båtbiopsi (en form for hudbiopsi), undersøkelse av hjernenerver, basal HLR-voksne og klinisk-kjemisk analysegang av en blodprøve. Lenker videre til disse programmene finner du her: <http://www.med.uio.no/ferdighetssenteret/multimedia/>

Nasjonalt senter for selvmordsforskning og –forebygging ved Institutt for klinisk medisin har utarbeidet e-læringsressursen ”Suicidalvurderingsprogrammet”. Ressursen er spesielt utviklet for studenter og gir praktisk erfaring i selvmordsvurdering. Se <http://www.med.uio.no/studier/elaring/fagomraader/psykiatri/suicidrisikovurdering/>.

Radiologisk divisjon ved Oslo universitetssykehus, kirkeveien har også utviklet en læringsdatabase for radiologiske bilder: <http://wo.uio.no/as/WebObjects/radiologi/>. En veiledning til bruk av basen finner du på samme side.

Alle studenter hos oss får automatisk lagt inn bokmerker (til nyttige nettsteder) og kull-liste på sitt hjemmeområde. Har du av en eller annen grunn mistet disse kan du gå inn her for å hente det tilbake: <http://www.med.uio.no/medinf/sem1/>

I **øyesykdommer** skal studenten beherske følgende prosedyrer:

Bakteriologisk prøve fra conjunktiva	1
Fluorescienfarging cornea/conjunktiva	1
Cornea sensibilitet	1
Evertering av øyelokk	2

Nivå:

1. Har selv utført ferdigheten på modell/fantom/preparat/medstudent
2. Kan utføre ferdigheten selvstendig

Innlæringsmetode: ved seminarier og smågruppeundervisning.

Psykiatri er et lite prosedyrebundet fag. Dette betyr ikke at regelbundne undersøkelsesmetoder er fremmed for psykiatrien. Det kan nevnes Mini Mental Status (demens), MADRS (depresjon), GAF (globalt funksjonsnivå) og strukturerte intervjuer (SPIFA, SCID). Slike metoder er

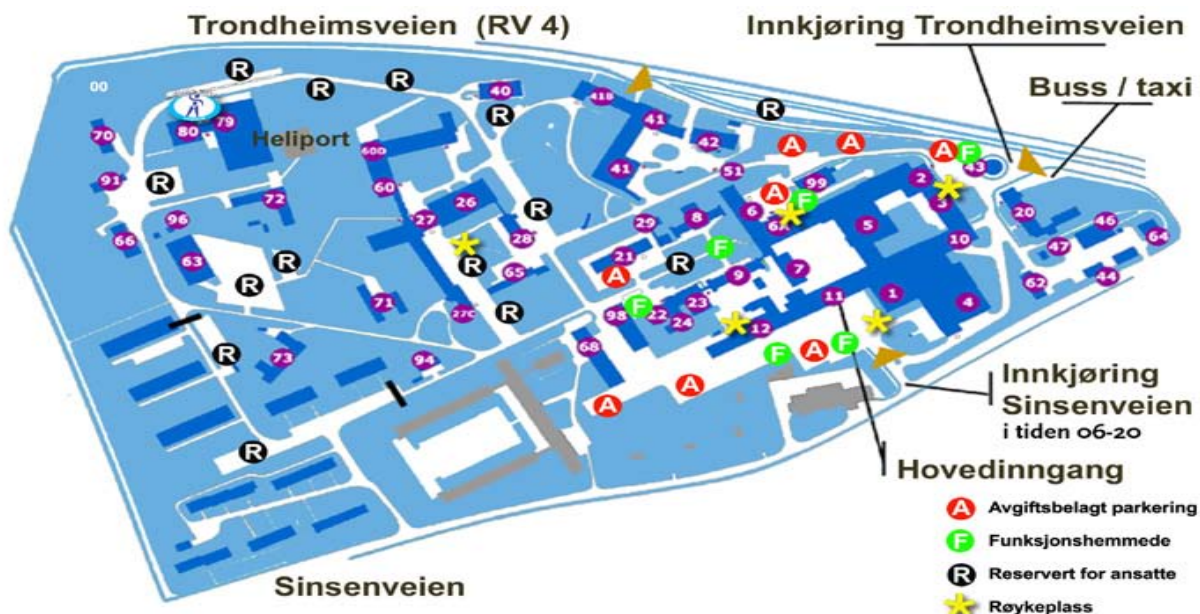
beslektet med prosedyrer. De har foreløpig ikke fått plass på noen prosedyreliste, men det anbefales at studentene i hvert fall skaffer seg kjennskap til disse metodene. Spørreskjema brukes i økende utstrekning for å få standardiserte uttrykk for pasienters egenvurdering av symptomer, funksjoner, opplevelse av selv og andre, etc. Studentene bør ha kjennskap til de vanligst brukte spørreskjemaene i psykiatrien.

12 KARTSKISSER OG NYTTIG INFORMASJON

12.1 Oslo universitetssykehus, AKER

Trondheimsveien 235, tlf. 22 89 40 00

Informasjon om sykehusets studentfasiliteter, tilbud fra avd. m.m. finner du via emnesiden/Mine Studier, eller gå direkte til: <http://www.med.uio.no/aker/studier/>



1	Sengesentralen (inngang U.et. bygn. 5)	42	Driftsteknisk seksjon
2, 3	Bakteriologisk laboratorium / Eksp. Kirg. poliklinikker, sosionom og prestatjeneste, Konsultasjonspsykiatrisk enhet	43	Blomsterbutikk
4	Operasjonsavdelingen (Østfløyen) / Sterilesentralen	44	Steinbygningen / renhold / kontorer
5	Kirurgiske poster , kirurgisk poliklinikk , kirurgisk auditorium , Akertina, Studentseksjon	47	Stabburet (historisk utstilling og museum)
6	Medisinsk høyblokk , patologisk avd, kapell. Med. auditorium	51	Kapell (6D)
8	Laboratorium for sukkerbelastning og pusteprøver	60	Administrasjonen 60D Sentrallager
9	Fysikalsk avdeling / hormonlaboratorium	62	Tonsen gård / kontorer
10	Ambulanseinngang / akuttmottak	63	Akerhallen (idrettshall)
11	Hovedinngang - informasjonsskranke / vaksentralen / Sirkulasjonsfysiologisk laboratorium	64	Tingstua (kurs og konferanse)
12	Psykiatribygget	65	Garasje transportavdelingen
20	Kontorer	66	Nordre Sinsen gård (kurs og konferanse)
21	Medisinsk poliklinikk (Endokrino / INR)	68	Studentpaviljong
22, 23, 24	Hormonlaboratoriet (doping) / Tyreoidea poliklinikk	70	Akersvingen barnehage (Bjerke bydel)
26	Daghospitalet / Geriatrisk poliklinikk	71	Akertunet barnehage
27	Ergoterapi / Fysioterapi / Utlånsentralen / Transportavd. (27C)	72	Akerhellinga barnehage
28	Hjertesviktpoliklinikk / hjerterehabilitering / Avd klinisk ernæring	73	Akerskrenten barnehage
40	Bygningsteknisk seksjon / Teknisk administrasjon	79	Sophies Minde ortopedi, auditorium, underv.lokaler
41.	Vaskeri / kjøkken / systue / sentralbord / telefonsentral / elektriker / driftsteknisk / Lærings- og mestringssenteret	80	Forskningssenter, Sikkerhetsavd, fagforeninger, HMS
		91	Drengstua (Nordre Sinsen gård; sidebygningen) (kurs og konferanse)
		94	Akerboligen (HVPU, Bjerke bydel)
		96	ABIL (garderobe og kontor for bedriftsidrettslaget)
		97	Praktiske brannøvelser
		98	Osteoporose poliklinikk / kontorer
		99	Aker sykehusapotek

12.2 Akershus universitetssykehus (Ahus)

Sykehusveien 27, 1478 Lørenskog

Telefon 67 92 88 00

Mer informasjon om undervisningen på Ahus finner du her: <http://www.med.uio.no/ahus/studier/>



Universitetet

Administrasjon: Berit Lund Opheim, tlf 67 96 88 46, b.l.opheim@medisin.uio.no og

Vibeke Bjørklund, tlf. 67 96 88 55, v.s.bjorklund@medisin.uio.no

Parkering

Sykehuset har eget parkeringshus der studentene får parkere gratis. Ta kontakt med Vibeke Bjørklund for nærmere informasjon om hvordan man skaffer seg parkeringskort.

12.3 Oslo universitetssykehus, Gaustad. Rikshospitalet

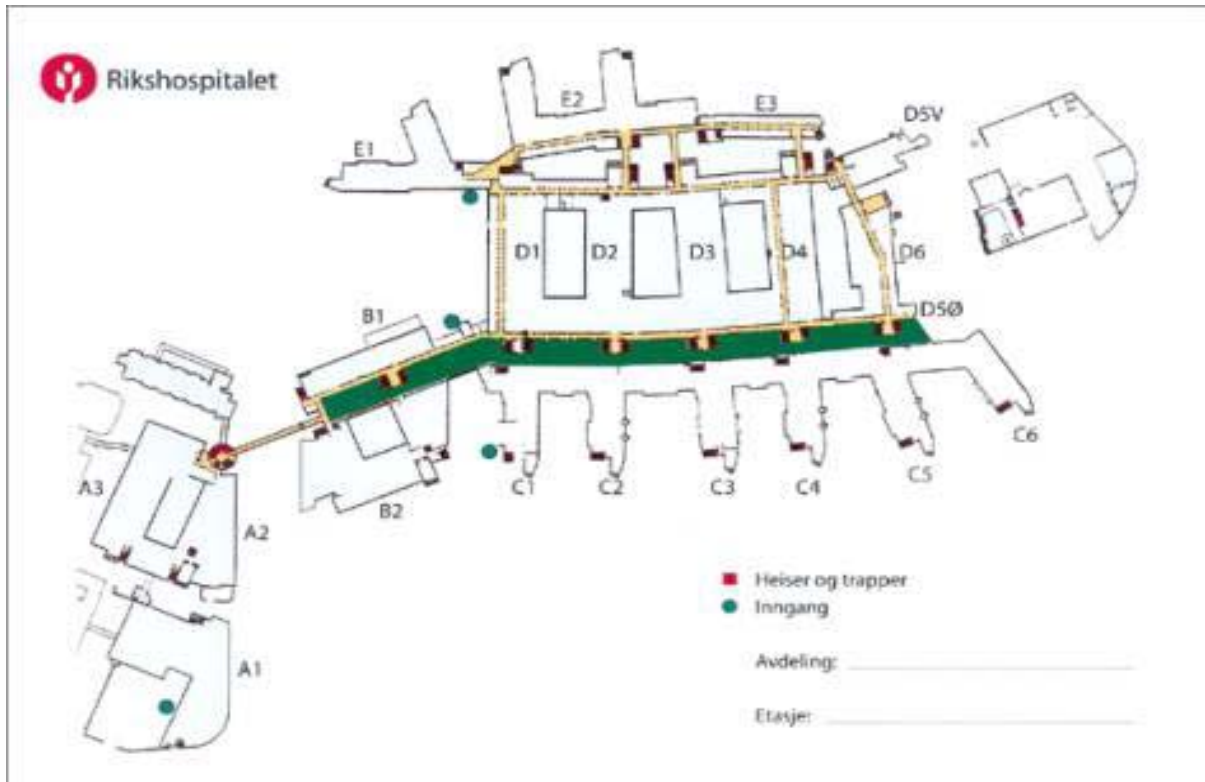
Institutt for klinisk medisin: <http://www.med.uio.no/klinmed/>

Sykehusets egne sider: <http://www.rikshospitalet.no/view/forsiden.asp>

Telefon: 23 07 00 00

Besøksadresse: Sognsvannsveien 20

Postadresse: Rikshospitalet, 0027 Oslo



12.4 Oslo universitetssykehus, Kirkeveien. Ullevål.

Informasjon om sykehusets studentfasiliteter, tilbud fra avd. m.m. finner du via emnesiden/mine studier eller gå direkte til

<http://www.med.uio.no/studier/sted/ulleva/>



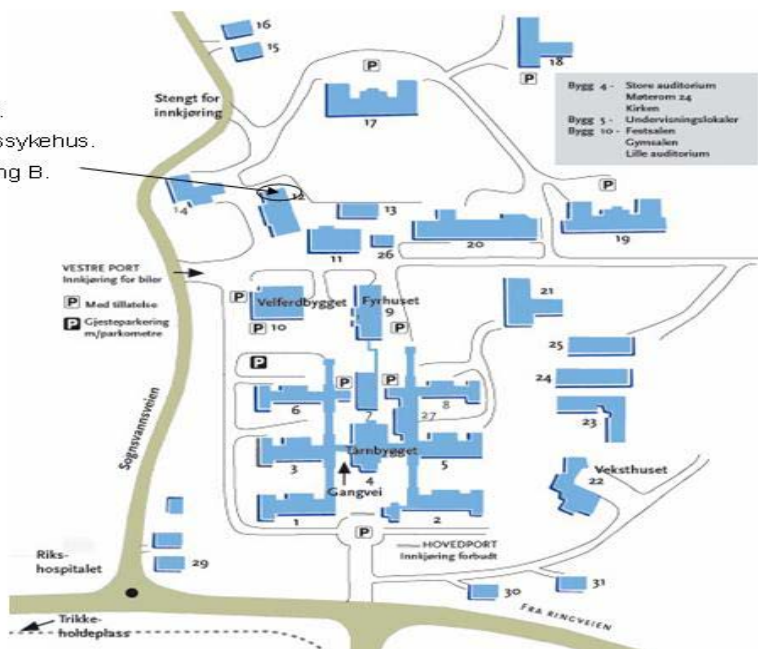
Store auditorium er i bygning 6. ID-kort fås i bygn. 14.

12.5 Oslo universitetssykehus avd. Klinikk for psykisk helse (Gaustad)

Ytterligere informasjon om Klinikk for psykisk helse finnes på

<http://www.med.uio.no/ipsy/aker/index.xml>

UiO. Institutt for psykiatri.
Seksjon Aker universitetssykehus.
Bygning 12. 2. etg. Inngang B.



Bibliotek. Fagbibliotek i Velferdsbygget 1. etasje.

Informasjon/ sentralbord ligger i første etasje i bygning 7. Åpningstider mandag - fredag kl 07.00-23.00, lørdag - søndag kl 07.00 – 22.00. Drosje kan bestilles hos vekten i informasjonen.

Informasjonstavle over området finnes ved Hovedporten (det er ikke tillatt å kjøre inn med bil gjennom hovedporten) og ved Vestre port.

Kantine: ”Gaustad kantine” i Velferdsbygget 2. etg bygg 10 og ”Kafé årstidene” i 1. etg bygg 7.

Parkering: Innkjøring til området fra ”Vestre port” nedenfor barnehagen tvers overfor Rikshospitalet. NB! Parkeringsplasser er anvist med P skilt, - det er ikke tillatt å parkere utenom anviste plasser. Det er parkometerpasser på nedsiden av Velferdsbygget. Enkelte avdelinger har gjesteplasser med maks. 3 timers parkering (parkeringstillatelse må da hentes i avdelingene og plasseres synlig nederst til høyre i frontruten).

Undervisning finner sted i Store Auditorium i 2. etasje Tårnbygget og i lille Auditorium i Velferdsbygget bygning 10, og i undervisningsrommene i 2. etasje i bygning 5. Basisgrupper og PBL-grupper har undervisning i bygning 12, bygning 20 og bygning 5. Informasjon om undervisningssteder ved semesterstart.

12.6 Psykiatrisk avdeling, Vinderen (Diakonhjemmet sykehus), Forskningsveien 7.

Mer informasjon om seksjonen finnes på: <http://www.med.uio.no/ipsy/psykinst/index.xml>.

Undervisning:

Auditoriet på Psykiatrisk avdeling ligger i første etasje i hovedbygningen (inngang fra baksiden).

Kantine:

Psykiatrisk klinikks kantine er åpen for studentene fra kl 12 30 – 13 00.

Parkering: Området rundt Psykiatrisk avdeling, Vinderen er reservert de ansatte. Området reguleres av Carpark. Det er noen få betalingsplasser. Disse er skiltet.

Biblioteket (UMH/PSYK) Mandag-fredag 10.00-16.00:

Biblioteket er et instituttbibliotek under UBO, Bibliotek for medisin og helsefag og er spesialbibliotek for faget psykiatri. Biblioteket betjener i første rekke de ansatte ved Institutt for psykiatri ved Universitetet i Oslo og medisinerstudenter i 8.semester. Biblioteket er rustet opp med tanke på studentene. PBL-boksamlingen for studentene i 8.semester står på bibliotekets kontor. Kortidslån.

Parkering

Bibliotekets hjemmeside gir orientering om biblioteket og dets tjenester og oversikt over bibliotekets samlinger. Det er også laget en egen studentside: <http://www.ub.uio.no/umh/psyk/>. Studentene i 8.semester kan benytte egne studentrom med PC'er i 3.etasje. PC'ene gir tilgang til medisinske ressurser. Biblioteket har også noen få leseplasser. Biblioteket formidler kopier av artikler og låner ut bøker, gyldig lånekort må forevises. Studentene kopierer selv fra bibliotekets samlinger. Kopimaskin til studentens disposisjon står i inngangen til biblioteket. Kopikort må benyttes. Biblioteket kan gi veiledning i bruk av de viktigste databasene (Medline, Psychlit., etc.). Se for øvrig kurstilbudene (heldagskurs og drop-in kurs) fra Bibliotek for medisin og helsefag, <http://www.ub.uio.no/umh/>

Studentenes kontaktperson på Vinderen er førstekonsulent Martin Furan, epost: m.p.f.furan@medisin.uio.no, tlf 22 02 99 00.

12.7 Med buss og bane til undervisningsstedene

Til/fra Oslo universitetssykehus, Kirkeveien:

1. Buss 20 og 28 langs Kirkeveien (ringvei 2). Stopper ved hovedinngangen.
2. Trikk 17 og 18. Stopper i krysset Sognsveien/Kirkeveien.
3. T-bane til Carl Bernes plass med overgang til buss 20/28 til Ullevål.
4. T-bane til Majorstuen T-banestasjon med overgang til buss 20/28

Til/fra Oslo universitetssykehus, Aker:

1. T-bane 6 til Sinsen T
2. Bussene 31, 32 og 33 stopper ved sykehuset.
3. Trikk 17

Til/fra Rikshospitalet/Domus Medica/Aker sykehus, Psykiatrisk klinikk (Gaustad):

1. Trikk 17 eller 18 (ca hvert 5. min).
2. Ringveibussene 23 og 24 Simensbråten-Lysaker.
3. Buss 81 Greverud-Gaustad.
4. T-bane 1 Frognerseteren til Gaustad

Til/fra Akershus universitetssykehus:

1. Buss 402 mot Skedsmokorset til Akershus universitetssykehus
2. Buss 418 mot Lillestrøm til Akershus universitetssykehus
3. Tog mot Lørenskog stasjon, buss 362 til Akershus universitetssykehus
4. Tog til Lillestrøm stasjon (direkte), div. busser mot Oslo til Akershus universitetssykehus

Til/fra Vindern:

1. T-bane 4, 5 og 6 til Blindern
2. T-bane 1 til Gaustad
3. Trikk 17. og 18 til Gaustadalleen

Ruteopplysninger: <http://www.trafikanten.no/>

12.8 Nyttige telefonnumre og adresser.

Sykehusene:	
Oslo universitetssykehus, Aker	Oslo universitetssykehus, Kirkeveien.
Trondheimsvn 235	Kirkeveien 166
0517 OSLO	0407 OSLO
Telefon: 22 89 40 00	Telefon: 22 11 80 80
Psykiatrisk avdeling, Vinderen (Diakonhjemmet sykehus)	Oslo universitetssykehus, div. psykiatri (tidligere Gaustad sykehus)
Postadr.: PB 85, Vinderen	Sognsvannsveien 21
0319 OSLO	0320 Oslo
Besøk: Forskningsveien 7, Vinderen	Telefon 22 92 34 00
0319 OSLO	
Telefon: 22 02 99 00	
Senter for psykisk helse - Barn og Ungdom, Oslo universitetssykehus	Rikshospitalet
Sognsvannsveien 53/65	Postadresse: Rikshospitalet, 0027 OSLO
0319 Oslo	Besøksadresse: Sognsvannsveien 20
Telefon: 23 49 21 00	Telefon: 23 07 00 00
Akershus universitetssykehus HF	
Sykehusveien 27	
1473 Skårer	
Telefon: 67 92 88 00	

Andre enheter	
Studieseksjonen - Det medisinske fakultet	Medisinsk studentutvalg
Postadr.: PB 1018 Blindern	Postboks 1170 Blindern
0317 OSLO	0318 OSLO
Kontor: Domus Medica	Telefon: 23 07 43 74 Rikshospitalet /
Sognsvannsveien 9	Fax: 23 07 43 75
Tlf: 22 85 14 47	
Norsk Medisinerstudent Forening	Studentkontoret/Seksjon for studieadm
Avd. av Den Norske Lægeforening	Adm.bygning Blindern
Postboks 1152 Sentrum	Postboks 1083 Blindern
0107 OSLO	0317 OSLO
telfon: 23 10 90 00	Telefon: 22 85 78 44

Infosenteret: 22 85 11 36, e-post: med-studieinfo@medisin.uio.no

Studentvelferd (helsetjeneste/psykolog/sosionom/barnehage etc): www.sio.uio.no

Kassafon (Lånekassen): 045 45 eller 22 72 67 00

Forskerlinjen: www.med.uio.no/studier/forskerlinjen/

13 ANNET

Skriftlig materiale vedrørende pasienter og pasientbehandling er juridiske dokumenter. Disse er omfattet av taushetsløftet og må under ingen omstendighet komme på avveie. Slike dokumenter skal ikke fjernes fra sykehusets område, og må oppbevares slik avdelingen har bestemt. Får man utlånt en journal har man et personlig ansvar for at den blir oppbevart reglementert, at uvedkommende ikke får tilgang til opplysninger fra journalen og at den kommer tilbake til avdelingen så snart som mulig.

13.1 Viktige lover innen psykiatri.

Helserett og sosialrett er en del av velferdsretten som regulerer forhold mellom befolkningen og helse- og sosialtjenestene, herunder hva slags rettigheter borgerne har.

Viktige lover for **psykiatri** er både **Lov om etablering og gjennomføring av psykisk helsevern** ("Psykisk helsevernloven" av 2. juli 1999 nr. 62 med tilhørende forskrifter) og de **generelle helselover** som **Lov om spesialisthelsetjenesten** (lov av 2. juli 1999 nr. 61 med tilhørende forskrifter), **Lov om helsepersonell m.v.** (lov av 2. juli 1999 nr. 64), **Lov om pasientrettigheter** (lov av 2. juli 1999 nr. 63), **Lov om helsetjenesten i kommunene** (lov av 19. november 1982 nr. 66 med forskrifter), m.fl.

Helsepersonelloven (Hpl) handler om helsearbeideres, inkludert legers plikter og Spesialisthelsetjenesteloven (Speshtl) omhandler særlige oppgaver for de enkelte helseinstitusjoner. De generelle helselover med tilhørende forskrifter og regler gir bl. a. bestemmelser om **øyeblikkelig hjelp plikten** (Speshtl § 3-1, Hpl § 7), **taushetsplikt** (Hpl § 21 m.fl.; jfr. også Forvaltningslovens § 13), **opplysningsplikt** (Hpl §§ 30-34, m.fl.), **meldeplikt** (Hpl §§ 35-38, m.fl.), **innsynsrett i egen journal** (Hpl § 41), **informasjonsplikt, rettssikkerhetsgarantier**, m.m.

Rettspsykiatri dekker både **strafferetten, sivilretten** og de forhold som knytter seg til **Lov om psykisk helsevern** (bl.a. observasjon og/eller behandling uten eget samtykke - administrativ observasjon og/eller tvungen behandling, pasientens status og rettigheter, tvangsbehandlings tiltak, bruk av tvangsmidler).

I flere andre land (også nordiske) er rettspsykiatri en egen spesialitet eller subspecialitet og et eget fag i undervisningen av leger. Slik er det ikke i Norge. Her er rettspsykiatrien en integrert del av allmennpsykiatrien. Medisinske studenter går likevel opp til eksamen i psykiatri og rettspsykiatri.

Straffeloven (Str.l) har bestemmelser om **strafferettslige særordninger** for personer som er så psykisk avvikende at de ikke kan være rettslig tilregnelige (utilregnelighetsregelen). Psykose eller bevisstløshet på gjerningstiden betinger ifølge Str.l § 44 **straffefrihet**. Psykisk utviklingshemmede med meget lav intelligens (IQ < 50-55) blir ansett som psykotiske i straffelovens forstand. Det er bestemmelse om **endret straffereaksjon** (Retten kan nedsette straffen) etter Str.l § 56. Det er videre gitt bestemmelser om **strafferettslige særreaksjoner** i Str.l § 39. Innholdet i denne paragrafen er vesentlig endret ved revisjon av loven i **1996**, revidert i **2001**. Særreaksjonene skal anvendes i stedet for straff, og bruken faller i to hovedkategorier, **henholdsvis for 1) utilregnelige og 2) tilregnelige**.

1) **Utilregnelige** kan av retten dømmes til **tvungent psykisk helsevern**. Nødvendig for dette er at forbrytelsen er av **alvorlig** art for andres liv, helse eller frihet med nærliggende **gjen-tagelsesfare**. Som rådgivere for vurdering av tilregnelighet skal retten i den enkelte sak oppnevne **sakkyndige** (som regel to - vanligvis spesialister i psykiatri, evt. spesialist i klinisk

psykologi). Det foretas en **judisiell observasjon** som sammenfattes i en **rettspsykiatrisk erklæring**. Før den legges fram i retten skal den gjennomgås og vurderes av Den rettsmedisinske kommisjon (Gruppe II/Psykiatrisk gruppe). **Foreløpige erklæringer** kan begjæres av påtalemyndighet eller politi. Mistenkte/siktede fremstilles da gjerne for politilege el. offentlig lege, bl.a. for å få belyst om det foreligger tilregnelighet. Det er viktig å skille mellom **roller** og **forpliktelser** (bl.a. taushetsplikt) en lege har som sakkyndig og som behandlende lege.

2) Tilregnelige kan i stedet for straff idømmes en tidsbegrenset, men langvarig **forvaring** i anstalt under **fengselsvesenet**. Betingelsen også her er at forbrytelsen er av **alvorlig** art for andres liv, helse eller frihet og at det anses å være nærliggende **gjentagelsesfare**. Før forvaringsdom avgis skal det iverksettes **personundersøkelse** av siktede, **eventuelt rettspsykiatrisk** undersøkelse.

Sikring, som fra 1929 har vært anvendt i norsk rettspleie, skal **ikke** mer brukes, og altså erstattes av de ovenfor nevnte tiltak.

Sivilretten omfattes av en rekke lover som inneholder bestemmelser av stor betydning for psykiatriske pasienter, pårørende og helsepersonell (bl.a. lov om umyndiggjørelse (1898), vergemålsloven (1927), ekteskapsloven (1918), arveloven (1964), skifteloven (1934), lov om skadeerstatning (1969). Det samme gjelder lovene om **sosiale tjenester** (1991), **barneverntjenester** (1992) og **edruskap** (1932).

13.2 Psykisk helsevernloven

Lov om etablering og gjennomføring av psykisk helsevern (vedtatt 02.07.1999 – nr 62) **”Psykisk helsevernloven”** (Phvl) av 1999 avløste loven med omtrent samme navn fra 1961, som igjen avløste **Sinnssykeloven** (Ssl) fra 1848 (Lov om sinnssykes behandling og forpleining). Det ble i 2006 vedtatt endringer (lov 30. juni 2006 nr 45) i Psykisk helsevernloven (og i Pasientrettighetsloven) med virkning fra 1. januar 2007. Endringene skal blant annet bidra til tydeligere regler om pasientrettigheter og styrke pasientenes rettigheter i det psykiske helsevernet.

Loven inneholder 8 kapitler med til sammen 48 underparagrafer, der paragrafens første tall gjenspeiler kapitlets nummer. De viktigste paragrafer refereres under:

Kapittel 1 inneholder **alminnelige bestemmelser**. Blant annet er **Psykisk helsevernloven** nå endret slik at **pasientrettighetsloven** (pasrl) skal gjelde fullt ut i det psykiske helsevernet (**phvl § 1-5**) med mindre unntak uttrykkelig er gjort i phvl. For pasienter under tvungent psykisk helsevern er det gitt en særregel om at den som i størst utstrekning har hatt varig og løpende kontakt med pasienten gis tilsvarende rettigheter som den pasienten oppgir som nærmeste pårørende, med mindre særlige hensyn taler mot dette (**pasrl § 1-3**).

Samtykkebestemmelser, samt psykisk helsevern for barn og unge omhandles under **kapittel 2**. § 2-1 gjelder hovedregelen om **samtykke** (etter bestemmelsene i pasrl, med mindre annet følger av phvl). § 2-2 åpner for **en type frivillighet** der pasienten **på forhånd** må samtykke i **en mulig tilbakeholdelse** i vernet i **inntil 3 uker**.

Frivillig vern skal alltid ha prioritet fremfor tvungent hvis dette er forsvarlig ut fra pasientens sinnstilstand og avgjørelsesevne. For å samtykke til frivillig behandling må pasienten være fylt **16 år**. Ved alder under 16 år må samtykke gis fra foreldrestans selv når pasienten ønsker frivillig behandling. Har barnet fylt **12 år** og selv er uenig i etableringen av psykisk helsevern, skal kontrollkommisjonen (se under) vurdere dette. 12 år er **nedre grense** for barns rett til å ta egne avgjørelser i henhold til alt norsk lovverk.

De viktigste bestemmelser om **tvungen undersøkelse og behandling** finnes i **kapittel 3 - §§ 3-1 til 3-10**. Tvungent vern kan også gjennomføres **uten** innleggelse i institusjon. Vilkår for tvungent psykisk helsevern er at det foreligger en **alvorlig sinnslidelse** (hovedkriterium). Oftest er dette en psykose, men i meget sjeldne tilfeller en så uttalt personlighetsforstyrrelse at det foreligger realitetsbrist. Minst ett av to tilleggskriterier er også nødvendig å oppfylle, enten 1) **utsikt til helbredelse** er betydelig redusert uten etablering av vern, evt. fare for vesentlig forverring, eller 2) pasienten utgjør en **alvorlig fare** for eget eller andres liv og helse. § 3-4 inneholder bestemmelse om **forbud** mot overføring fra frivillig til tvungent psykisk helsevern, men nytt nå er en lovfestet unntaksbestemmelse.

Etableringen av tvungent psykisk helsevern skjer ved at **offentlig myndighet** eller **pasientens nærmeste** foretar **begjæring** av enten frivillig eller tvungen **undersøkelse** av pasienten. Dette må skje personlig utført av en **lege**, og hvis vedkommende mener det er grunnlag for opprettelse av tvungent psykisk helsevern, eller er i tvil om dette, kan den instans som har begjært undersøkelsen, rette henvendelse til psykiatrisk **institusjon** om å underkaste pasienten slikt vern, eventuelt foreta videre undersøkelse av grunnlaget for dette. En faglig ansvarlig (lege eller psykolog spesialist) ved institusjonen foretar undersøkelse og beslutter enten at tvungent vern i eller ved institusjonen skal etableres eller at videre **observasjon** til klarlegging av kriteriene skal gjennomføres. Denne observasjonstid er begrenset til 10 dager. Både beslutning om observasjon og inntak i tvungent vern kan av pasienten når som helst påklages til **kontrollkommisjonen**. Denne skal gjennomgå alle innleggelser/opprettelser av vern som er skjedd uten pasientens samtykke. En tvangsinnskrevet pasient kan dessuten når som helst kreve å få møte kontrollkommisjonen og med advokatbistand få fremlagt sin sak der. Pasienter har fri rettshjelp til dette.

Gjennomføring av psykisk helsevern er omhandlet i **kapittel 4**. For pasienter med behov for langvarige og koordinerte behov skal det utarbeides en **individuell plan** for behandling og øvrig gjennomføring (§ 4-1). Nøye regulering av tvangsinngrep overfor pasienten under behandlingstiden foreligger: Det er regler (§ 4-3) for når og hvordan det kan utøves **skjerming** fra øvrig miljø av en urolig eller utagerende pasient. I § 4-4 er det gitt bestemmelser om **behandling uten eget samtykke**. Dette gjelder særlig medikamentell behandling, der det kreves nøye undersøkelse, latenstid før iverksetting under forsøk på frivillig medvirken og et formelt **tvangs-behandlingsvedtak** ved den faglig ansvarlige. Dette kan påklages (av pasienten og hans eller hennes nærmeste pårørende) til **fylkesmannen** (fylkeslegen) som kontrollinstans. Det er også klart regulerende bestemmelser for bruk av **mekaniske tvangsmidler** (§ 4-8). Pasienter under tvungent vern skal underkastes regelmessige **kontrollundersøkelser** minst hver 3. måned (§ 4-9).

Kapittel 5 omfatter bestemmelsene for **dom på overføring til tvungent psykisk helsevern**, nevnt under avsnittet om straffeloven ovenfor (Semesterboken, 13.1).

Kapittel 6 (kontroll og etterprøving) og **kapittel 7 (domstolprøving)** omfatter nærmere bestemmelser om **kontrollkommisjonen** og mulighetene for prøving av dennes avgjørelser for vanlige domstoler.

Kapittel 8 inneholder forskjellige bestemmelser om **forskrifter** og **ikrafttredelse**.

På **Helse- og omsorgsdepartementets (HOD)** sider på internett kan man finne de siste publikasjonene om helselovene. Adressen er: <http://www.regjeringen.no/nb/dep/hod>

Sosial- og helsedirektoratet (SHdir), som er et forvaltnings- og kompetanseorgan, skal gi informasjon om lover, forskrifter, rundskriv, dommer, mm og også drive rådgivning mot bl.a. helseforetakene, kommunene og befolkningen. **SHdir** har fått delegert myndighet til å fortolke regelverket innen helse- og sosialrett. Sosial- og helsedirektoratets internett-adresse er: <http://www.shdir.no>

Statens helsetilsyn (Htil), som er et tilsynsorgan, har også egne sider der man kan finne mange av deres publikasjoner og rapporter. Adressen er: <http://www.helsetilsynet.no>

Mer informasjon om helselovene kan man også få i Spesialisthelsetjenesteavd. og i Kommunehelstjenesteavd i SHdir (tlf: 24 16 30 00*); eller i Avdeling for helserett i Helsetilsynet (tlf: 22 24 89 01); eller i Helserettsavdelingen i HD (tlf: 22 24 90 90*).

Den norske lægeforening (Dnlf) har på grunnlag av materiale fra LOVDATA trykket opp eksemplarer av de nye helselovene. Medlemmer (også studenter) kan få dette ved henvendelse til sekretariat i Dnlf (adr: Postboks 1152 Sentrum, 0107 Oslo; tlf: 23 10 90 00*).

Tidsskrift for Dnlf omtaler regelmessig nye lover, forskrifter og regler som er aktuelle for helsesektoren. Tidsskriftet på internett: www.tidsskriftet.no