



UiO • Universitetet i Oslo

Ekspertgruppe Forskningsrådet 28. august 2020

**Forskningsrådets store satsinger, UiOs prosesser og
ressursgrupper som er knyttet til satsingene**



Seniorrådgiver Vibeke Alm

Forskningsrådsarbeid ved Uio

- Mangslungent og mye
- Forsknings- og innovasjonsprosjekter, møtearenaer, dokumentasjon og analyse, nasjonal og internasjonal politikk og virkemiddelutvikling
- Aktivitet knyttet til Forskningsrådet på mange nivåer i org. mange fagavdelinger og mange stillingskategorier
- Avdeling for forskningsadministrasjon
 - EU, EØS
 - Innovasjon
 - Internasjonalt samarbeid
 - Karriereutvikling
 - Forskningsinfrastruktur
 - Datalagring og håndt.
 - SFF, SFI, INTPART, FELLESLØFTET
 - Samarbeid med HSØ

Forskningsrådet sett fra LOS/FADM I

- **Faste dialogarenaer** Forskningsrådet har med Uio og hvor **FADM er inne**
 - På ulike ledelsesnivåer:
 - Ledelsen (**bistår med agenda ved behov**), fakultetene (**observatør**)
 - Referansegrupper for Horizon2020 (**viserektor inviterer til fellesmøter, FADM sekretariat**):
 - ERC/Marie Curie (**deltar pluss lederstøtte**),
 - Forskningsinfrastruktur (**støtte for ledere**),
 - Klynge 1 helse,
 - klynge 2 Kultur, kreativitet og inkluderende samfunn
 - Klynge 3 Samfunnssikkerhet
 - Klynge 4 Digitalisering, næringsliv og romsikkerhet
 - Klynge 5 Klima, energi og miljø sikkerhet
 - Klynge 6 Mat, bioøkonomi, naturressurser, landbruk og miljø
 - Juridiske og økonomiske forhold (**deltar**)
 - Referansegruppe for EIC – Økosystemer for innovasjon og EIT (**?**) (**Innovasjon Norge**)

Forskningsrådet sett fra LOS/FADM II

- Analyse og dokumentasjon (VØS hovedsakelig p.t)
- Påvirkning gjennom høringer, evalueringer på politikk og virkemiddelutvikling (**FADM er lederstøtte**)
- Virkemidler og programmer
 - Store satsinger hvor Forskningsrådet krever godkjenning fra institusjonell ledelse
 - SFF, SFI, FME, INFRA, FELLESLØFTE (TOPPFORSK og Stort tverrfaglige forskerprosjekt) og INTPART
 - **FADM - Prosessansvar og støtter nivå 2 i søknadsstøtte**
 - Kommer tilbake til SFF og INFRA...
- Budsjett og rapportering (ADS)

Virkemidler og programmer

- UiOs nettside Forskningsrådet

- Forskningsrådet har en rekke aktuelle virkemidler for UiO og Forskningsrådet er UiOs største finansieringskilde
- Virkemidler hvor det er krav om godkjenning hos institusjonell ledelse – og hvor FADM av den grunn – er inne:
 - SFF, SFI, FME, INTPART, FORSKNINGSSINFRASTRUKTUR og FELLESLØFTPROSJEKTER
- Hvordan FADM er inne

Prefase

- [Lederforankret prosess](#) – på nivå 1 og 2
- FADM samarbeider adm med nivå 2 - FANE/ SFF-FANE og avd i LOS
- [Ressursgruppe for SFF, SFI](#) på tvers av LOS med [mandat](#)
- Søknadsstøtte, konsulentbistand, godkjenning av søknader, støtteerklæringer/støttebrev

Ved tildeling

- Kontraktarbeid – jurist og ledelse på nivå 1 og 2 kobles på med adm nivå 2

Etablering

- SFFer er organisert på instituttnivå og fak/inst. er ansvarlig
- [Ressursgruppe for SFF, SFI](#)

Post

- FADM lite inne, juristene noe, ADS selvfølgelig

Noe tilsvarende prosess for SFI

- Færre søknader
- Fasiliterte ekspertpaneler for alle søknader
- Her kreves i tillegg en annen form for søknadsstøtte som går på næringslivssamarbeid og IPR
 - krever en annen type kompetanse enn UiO per i dag er rigget opp med administrativt

Forskningsinfrastruktur

Prefase

- [Lederforankret prosess](#) – på nivå 1 og 2
- FADM samarbeider med FANE og avd. i LOS
- Søknadsstøtte, godkjenning av søknader, støtteerklæringer/støttebrev

Ved tildeling

- Kontraktarbeid – *jurist og ledelse på nivå 1 og 2 kobles på med adm nivå 2, sjekkliste*

Etablering

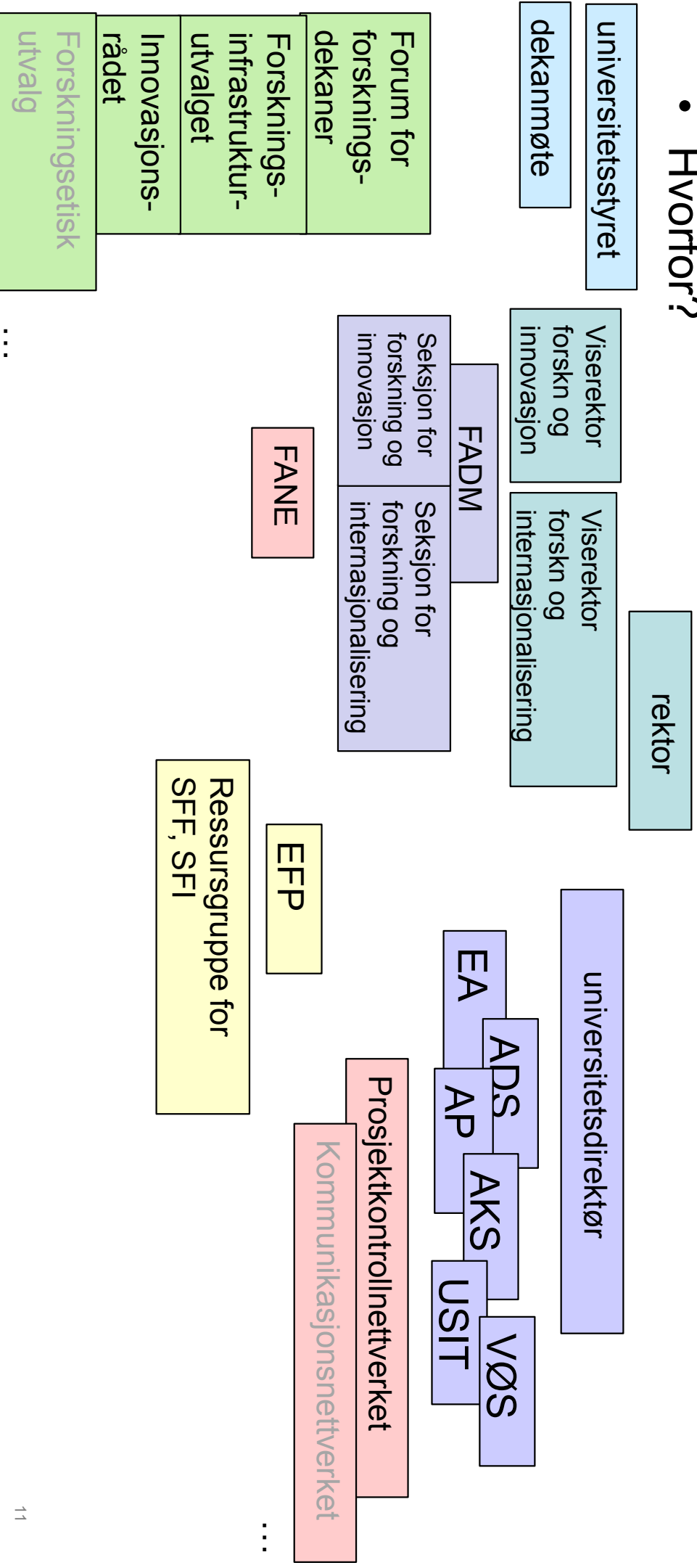
Post – FADM lite inne, juristene noe, ADS selvfølgelig

Tilsvarende for de andre prosessene

- Andre i FADM som holder i INTPART
- FELLESLØFTET – Stort tverrfaglig forskerprosjekt (tidligere Toppforsk)
 - krevende å budsjettere ADS viktig

Kommentar til Ekspertgruppens «sits» og oppgaver

- Forholde seg til og kjenne til faglig og adm. linje og ansvarsnivå for de ulike nivåene – roller og ansvar
- Hvorfor?



Kommentar til valg av oppgaver for ekspertgruppen

- Forholde seg til og kjenne til eksisterende fora og aktivitet – kompleks organisasjon krever kunnskap om den - for å være effektiv og funksjonell (SAB-arbeidet viser at det f.eks. var behov for at nivå 1, 2 og 3 arbeider tettere sammen)
- Oppgavene til ekspertgruppen være et tillegg til det som allerede pågår
 - Dette fordi pågående aktiviteter gjøres uavh. av ekspertgruppen som er temporær
- Oppgavene til ekspertgruppen være temporær/engangs og/eller være forslag som skal gå over/ivaretas i linjestructur

Viktige mulige oppgaver / svake punkt vedr. Forskningsrådsaktivitet ved UiO per i dag (adm. sett)

- UiO lykkes relativt godt med tildelinger til fremragende forskning
 - SFFer, SFler, FMEer og ERCer og må fortsette dette arbeidet
- UiO lykkes ikke like godt med driftsfase
 - både Forskningsrådsprosjekter og EU-prosjekter
 - det viser både EU- revisjoner og det viser kartleggingen som forarbeid til UiO politikk for eksterntfinansierte sentre
- Hva skal til for å styrke drift?
 - I Ekspertgruppen sitter både nivå 1, 2 og 3. Mange har erfaring med hva som kan bli bedre. Vil være til stor nytte å få samlet det. Mulig årsplanteilak på dette på gang. Kanskje kan gruppen bli viktig i det arbeidet.
- Er gruppen da dekkende? Forslag – trekke inn ADS?