

# Tabeller

Egenskaper for tabell

Rader: 10  
Bredde: 500px

Kolonner: 5  
Høyde:

Overskrifter: Første rad  
Cellemargin: 1  
Nummerert: 1  
Cellepolstring: 1

Juster: <ikke satt>

Titel: Results from 100-meter race

Sammendrag:

OK Avbryt

## Candidate ID

? remaining

These are the times for a 100-meter race you participated in:

Results from 100-meter race

Participant	Race scores (in seconds)
1	14
2	11
3 YOU	11.4
4	9.2
5	16.2
6	12.9
7	14.7
8	14.5
9	15.5
10	13.4

## 6 Oppgave/Task 3

1. What is the mean and standard deviation of the race scores?
2. You and the other participants also ran a 200-meter race. Your mean time was 27.2 seconds with a standard deviation of 2.5 seconds.
  - o Which race were you faster in (ie 100m or 200m)?
  - o What are your z-scores scores compared to the other participants?
  - o In which race were you relatively faster?

Skriv ditt svar her:

Format | **B** | *I* | U |  $x_2$  |  $x^2$  |  $I_x$  |



# Tabeller

Vanlige regler om å bruke fornuftig tekststørrelse og ha god kontrast gjelder.

(Liker ikke Inspira sin grå bakgrunn!)

# Tabeller

Kan hele eller deler av oppgaveteksten plasseres før tabellen, slik at man vet hva man er på jakt etter når man kommer til tabellen?

Da slipper man å navigere forbi tabellen for å lese oppgaven og så å navigere tilbake til tabellen for å finne det det spørres etter, for så å navigere forbi spørsmålet til innskrivingsboksen for å skrive svaret.

# Tabeller

God

# Kollonnetittel

Når en skjermleserbruker flytter seg sidelengs i tabellen leses kolonnetittelen og innholdet i cellen.

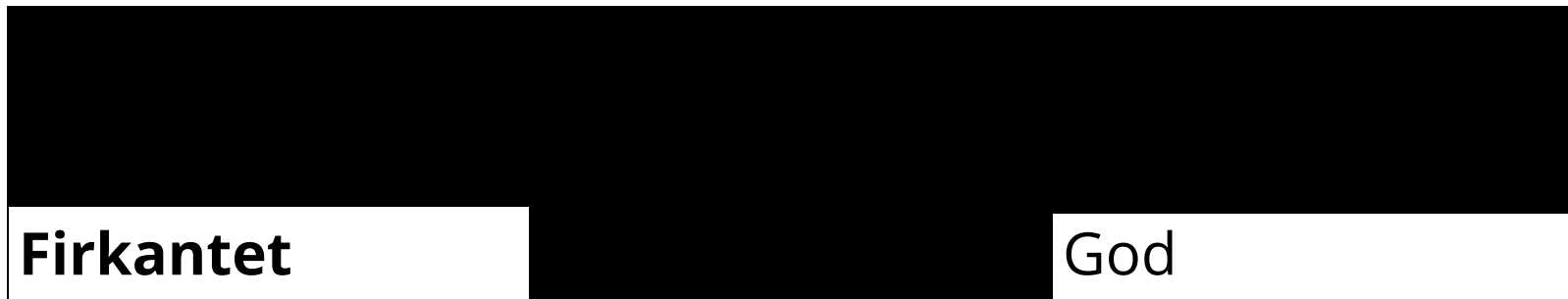
Eksempel: Kolonne blå, innhold vond.

	<b>Blå</b>
	Vond

# Radtittel

Bruk radtittel hvis det gir mening. Da vil denne leses opp når skjermleserbrukeren navigerer seg opp og ned i tabellen.

Eksempel: Rad Firkantet, innhold God

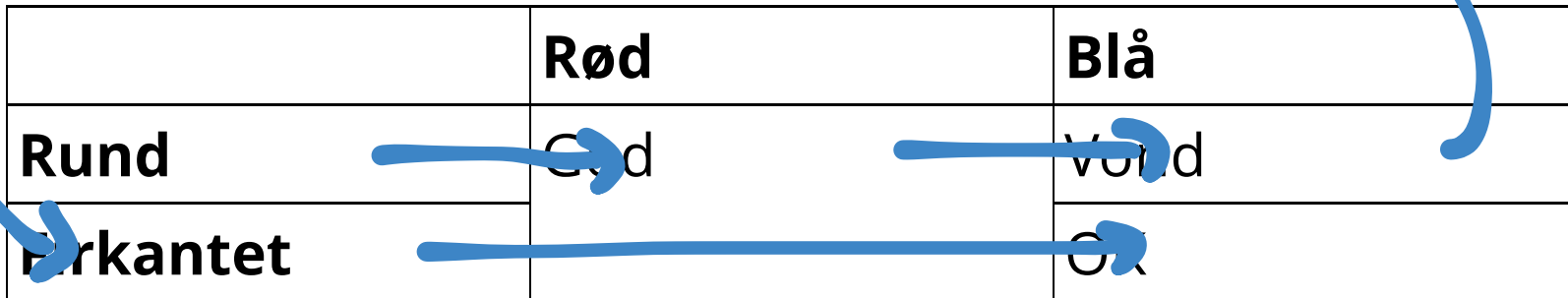


The diagram shows a single row of a table. The top portion of the row is a solid black rectangle. Below this, the row is divided into two white rectangular sections. The left section contains the text 'Firkantet' in bold black font. The right section contains the text 'God' in black font.

<b>Firkantet</b>	God
------------------	-----

# Unngå sammenslåtte celler

Når celler er sammenslåtte hindrer det skjermleserbrukeren i å navigere på en forståelig måte eller å forstå hvordan tabellen er organisert.



The diagram shows a table with three columns and two rows. The first column is empty. The second column is labeled 'Rød' and the third column is labeled 'Blå'. The first row contains 'Rund' in the second column and 'Vord' in the third column. The second row contains 'Rkanttet' in the second column and 'Or' in the third column. Blue arrows indicate navigation paths: a long arrow from the top-left to the top-right, a horizontal arrow from 'Rund' to 'Vord', a horizontal arrow from 'Rkanttet' to 'Or', and a vertical arrow from 'Rund' to 'Rkanttet'.

	Rød	Blå
Rund	Vord	Vord
Rkanttet	Or	Or

# Vet ikke om inspera tillater dette, men...

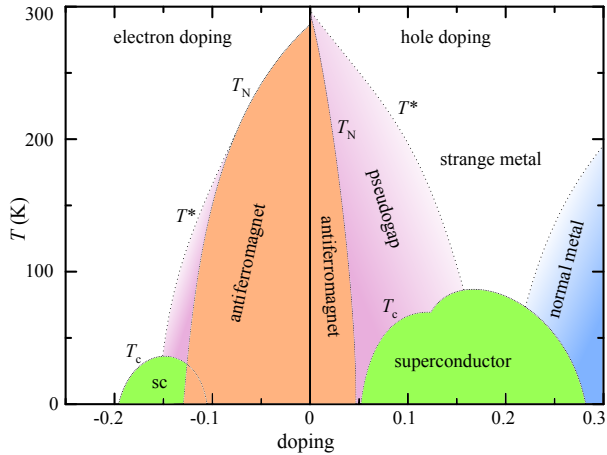
Unngå å putte tabeller inne i tabeller. Det kan føre til at skjermleseren får problemer med å navigere, og vil også gjøre strukturen mer forvirrende.



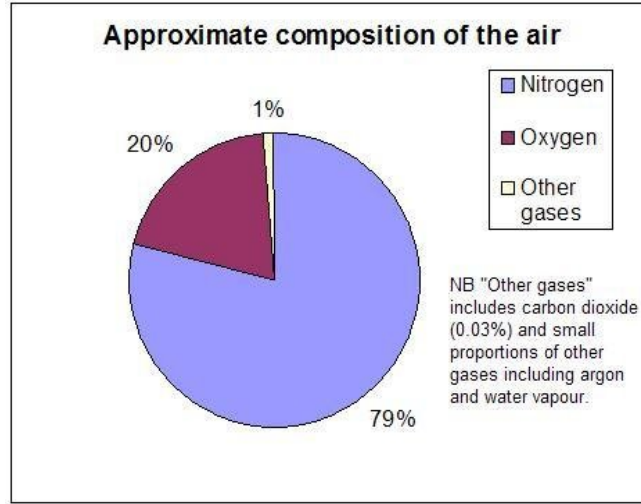
# Til slutt...

Hold tabeller så små og enkle som mulig. Det gjør både brukere med og uten skjermleser lykkeligere.

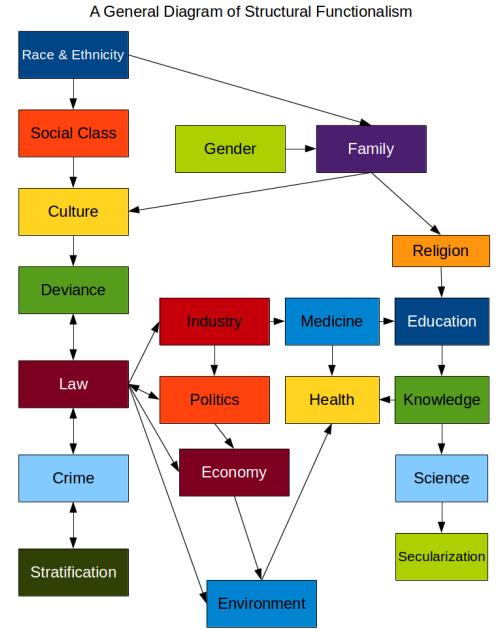
# Diagrammer



Holger Motzkau CC-BY SA



Charlie123 CC-BY SA



Rcragun CC-BY SA

# Diagrammer

Stor tekst, god kontrast, tydelige linjer osv.

All informasjon man trenger må kunne leses som tekst, f.eks. i alt-teksten til bildet eller i oppgaveteksten.

Man trenger ikke lesse på med info som ikke er nødvendig.

Selv om blinde ofte har god hukommelse, så husker de ikke uendelig mye og det å bygge opp en modell i hodet basert på opplest informasjon kan være vanskelig.