

SHOT 2018

Studentenes helse- og trivselsundersøkelse

Universitetet i Oslo



 Studentsamskipnaden
i Oslo og Akershus

sammen
Studentsamskipnaden på Vestlandet

 e sit

 FHI
Folkehelseinstituttet

Forhold på studiestedet

Mottatt på studieprogrammet

Følte du deg godt mottatt på nåværende studieprogram da du var ny student (% ja)?

Teologiske	90.8
Medisinske	90.6
Matematisk-naturvitenskapelige	89.8
Landet	88.4
Samfunnsvitenskapelige	85.5
Universitetet i Oslo	84.1
Juridiske	82.3
Odontologiske	79.7
Humanistiske	79.3
Utdanningsvitenskapelige	76.4
Annet	73.5

Tilfredshet med studiebyen

Oppgi hvor fornøyd du er med byen du studerer i når det gjelder (0-100 poeng):

Kulturtilbudet

Humanistiske	83
Teologiske	82
Samfunnsvitenskapelige	82
Medisinske	82
Juridiske	82
Universitetet i Oslo	81
Utdanningsvitenskapelige	81
Odontologiske	81
Matematisk-naturvitenskapelige	77
Annet	74
Landet	72

Helsetilbudet

Medisinske	82
Odontologiske	80
Universitetet i Oslo	76
Samfunnsvitenskapelige	76
Utdanningsvitenskapelige	75
Matematisk-naturvitenskapelige	75
Teologiske	74
Juridiske	74
Humanistiske	73
Landet	70
Annet	67

Kollektivtilbudet

Samfunnsvitenskapelige	82
Matematisk-naturvitenskapelige	81
Universitetet i Oslo	80
Utdanningsvitenskapelige	80
Odontologiske	80
Medisinske	80
Juridiske	79
Humanistiske	79
Annet	76
Teologiske	76
Landet	63

Utelivstilbudet

Utdanningsvitenskapelige	74
Odontologiske	74
Juridiske	74
Universitetet i Oslo	73
Medisinske	73
Samfunnsvitenskapelige	72
Matematisk-naturvitenskapelige	72
Humanistiske	71
Landet	69
Teologiske	69
Annet	64

Studentmiljøet

Landet	68
Matematisk-naturvitenskapelige	68
Teologiske	65
Odontologiske	65
Medisinske	65
Universitetet i Oslo	61
Samfunnsvitenskapelige	60
Juridiske	59
Humanistiske	58
Utdanningsvitenskapelige	56
Annet	54

Boligtilbudet

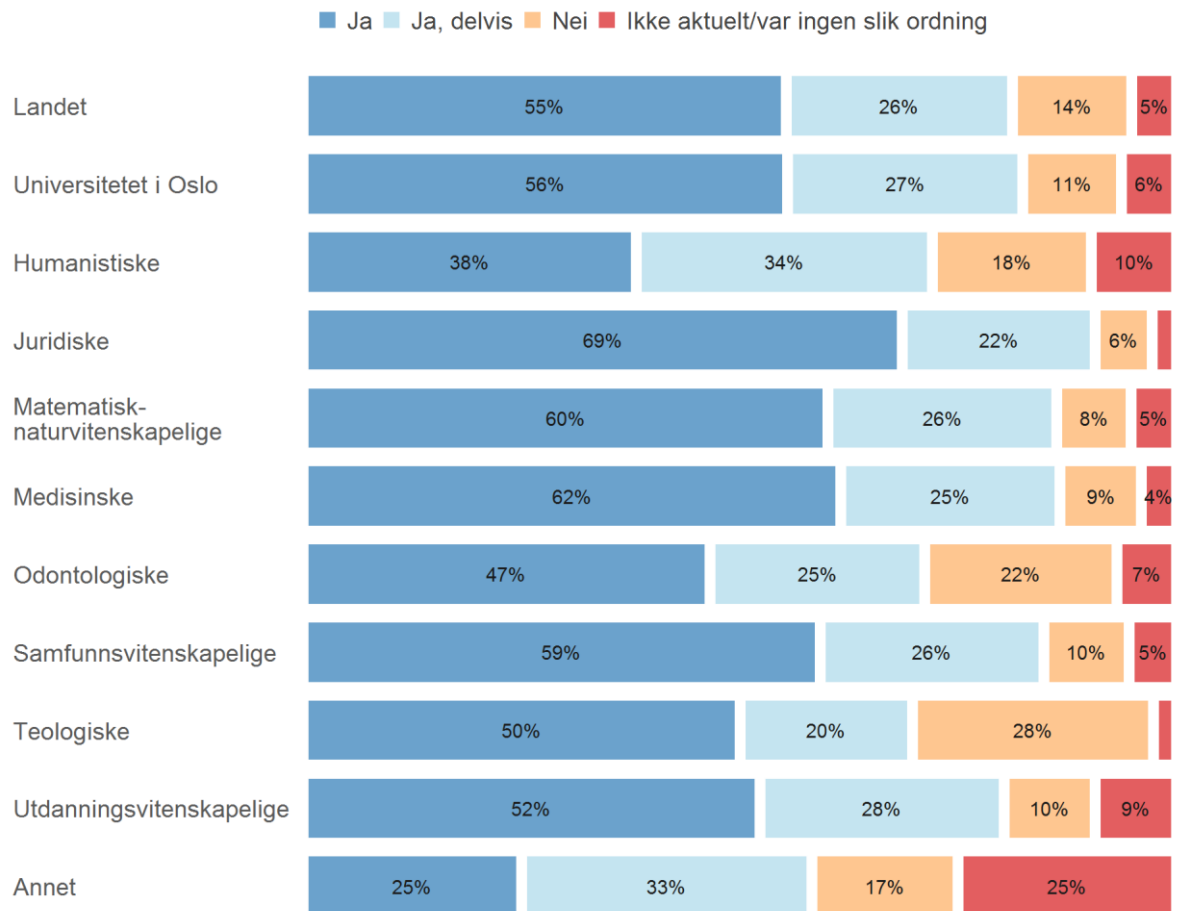
Landet	56
Odontologiske	55
Medisinske	53
Juridiske	52
Matematisk-naturvitenskapelige	51
Universitetet i Oslo	50
Samfunnsvitenskapelige	50
Annet	49
Utdanningsvitenskapelige	49
Humanistiske	47
Teologiske	44

Studiebyen totalt

Odontologiske	73
Medisinske	73
Samfunnsvitenskapelige	71
Matematisk-naturvitenskapelige	71
Universitetet i Oslo	70
Juridiske	70
Utdanningsvitenskapelige	69
Teologiske	69
Humanistiske	69
Landet	67
Annet	64

Deltakelse i fadderordning

Deltok du i fadderordning eller lignende på ditt nærværende studieprogram da du var ny student?



Opplevelse av fadderordningen

Hvordan opplevde du fadderordningen (eller lignende) når det gjelder(0-100 poeng)?

De sosiale arrangementene

Juridiske	73
Matematisk-naturvitenskapelige	72
Landet	71
Samfunnsvitenskapelige	71
Medisinske	71
Universitetet i Oslo	68
Teologiske	67
Odontologiske	64
Utdanningsvitenskapelige	63
Humanistiske	59
Annet	56

Muligheten til å bli kjent med nye studenter

Medisinske	76
Matematisk-naturvitenskapelige	76
Landet	75
Teologiske	75
Samfunnsvitenskapelige	75
Universitetet i Oslo	72
Juridiske	72
Humanistiske	66
Utdanningsvitenskapelige	65
Odontologiske	64
Annet	55

Informasjonen du fikk om lærestedet

Medisinske	71
Matematisk-naturvitenskapelige	70
Teologiske	69
Juridiske	68
Universitetet i Oslo	66
Samfunnsvitenskapelige	66
Landet	65
Humanistiske	63
Utdanningsvitenskapelige	60
Annet	56
Odontologiske	54

Omfanget av alkohol/rus

Samfunnsvitenskapelige	66
Teologiske	65
Matematisk-naturvitenskapelige	65
Landet	64
Universitetet i Oslo	62
Odontologiske	62
Medisinske	61
Utdanningsvitenskapelige	60
Humanistiske	60
Juridiske	58
Annet	51

Fadderordningen totalt sett

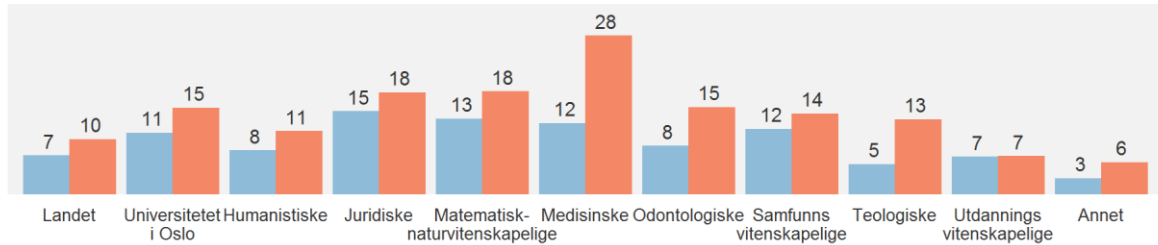
Matematisk-naturvitenskapelige	71
Medisinske	70
Landet	69
Samfunnsvitenskapelige	69
Juridiske	69
Teologiske	68
Universitetet i Oslo	67
Utdanningsvitenskapelige	62
Odontologiske	60
Humanistiske	60
Annet	49

Frivillig studentengasjement

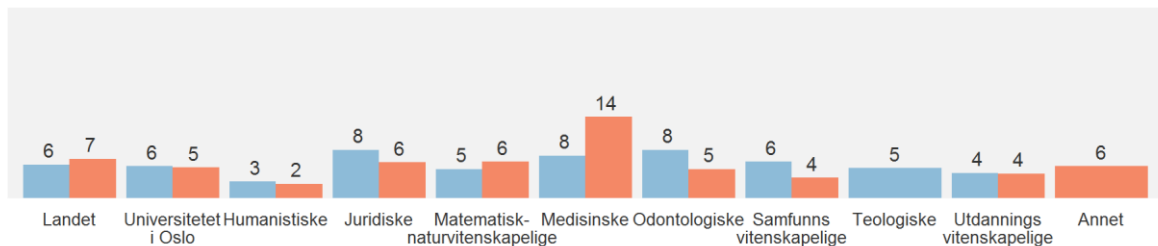
Er du/har du vært involvert i organisert frivillig studentvirksomhet?

Ja, tidligere Ja, nå

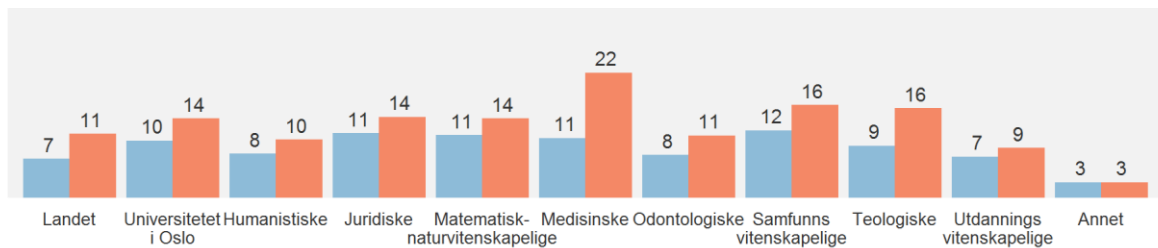
Faglige foreninger



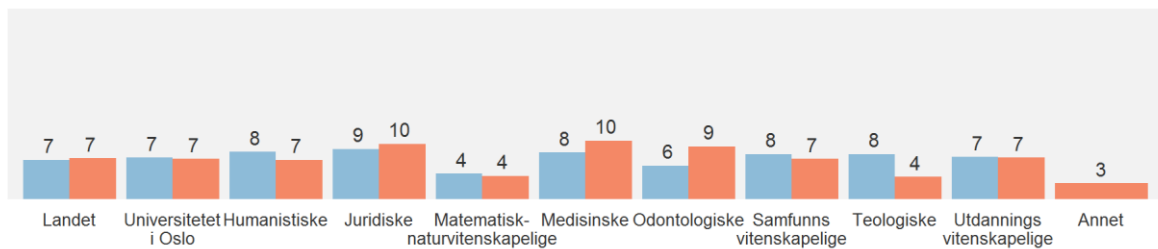
Idrett



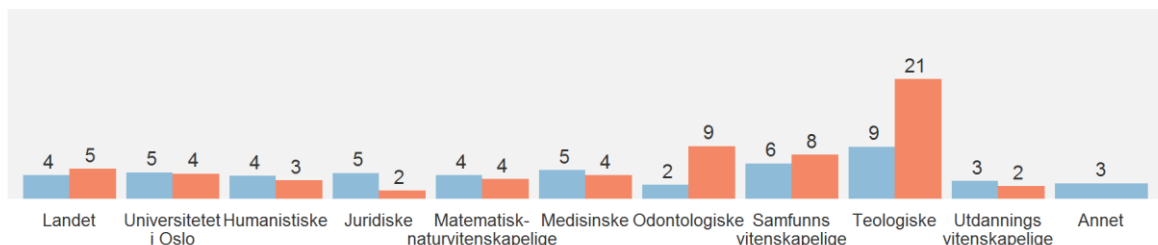
Interesseforeninger



Kulturarena



Studentdemokrati



Trivsel med studiet

Oppgi hvor fornøyd du er med disse faglige forholdene det siste semesteret (0-100 poeng):

Undervisningen

Teologiske	69
Humanistiske	69
Samfunnsvitenskapelige	66
Matematisk-naturvitenskapelige	66
Universitetet i Oslo	65
Annet	64
Odontologiske	63
Medisinske	63
Landet	62
Juridiske	62
Utdanningsvitenskapelige	60

Egen arbeidsinnsats

Odontologiske	64
Medisinske	61
Samfunnsvitenskapelige	57
Juridiske	57
Universitetet i Oslo	56
Landet	56
Utdanningsvitenskapelige	56
Matematisk-naturvitenskapelige	55
Annet	51
Humanistiske	51
Teologiske	48

Arbeidsmengden på studiet

Teologiske	59
Samfunnsvitenskapelige	57
Matematisk-naturvitenskapelige	56
Humanistiske	56
Landet	55
Universitetet i Oslo	54
Annet	52
Utdanningsvitenskapelige	52
Juridiske	52
Medisinske	50
Odontologiske	39

Måten studiet er strukturert på

Teologiske	63
Annet	60
Matematisk-naturvitenskapelige	60
Humanistiske	60
Samfunnsvitenskapelige	58
Universitetet i Oslo	57
Medisinske	57
Landet	55
Juridiske	53
Utdanningsvitenskapelige	50
Odontologiske	46

Den faglige veiledningen

Teologiske	69
Matematisk-naturvitenskapelige	61
Humanistiske	59
Landet	56
Odontologiske	56
Universitetet i Oslo	55
Annet	53
Samfunnsvitenskapelige	53
Utdanningsvitenskapelige	52
Medisinske	52
Juridiske	49

Det fysiske læringsmiljøet

Matematisk-naturvitenskapelige	66
Landet	60
Annet	60
Odontologiske	60
Humanistiske	60
Universitetet i Oslo	58
Medisinske	58
Teologiske	57
Utdanningsvitenskapelige	55
Samfunnsvitenskapelige	53
Juridiske	52

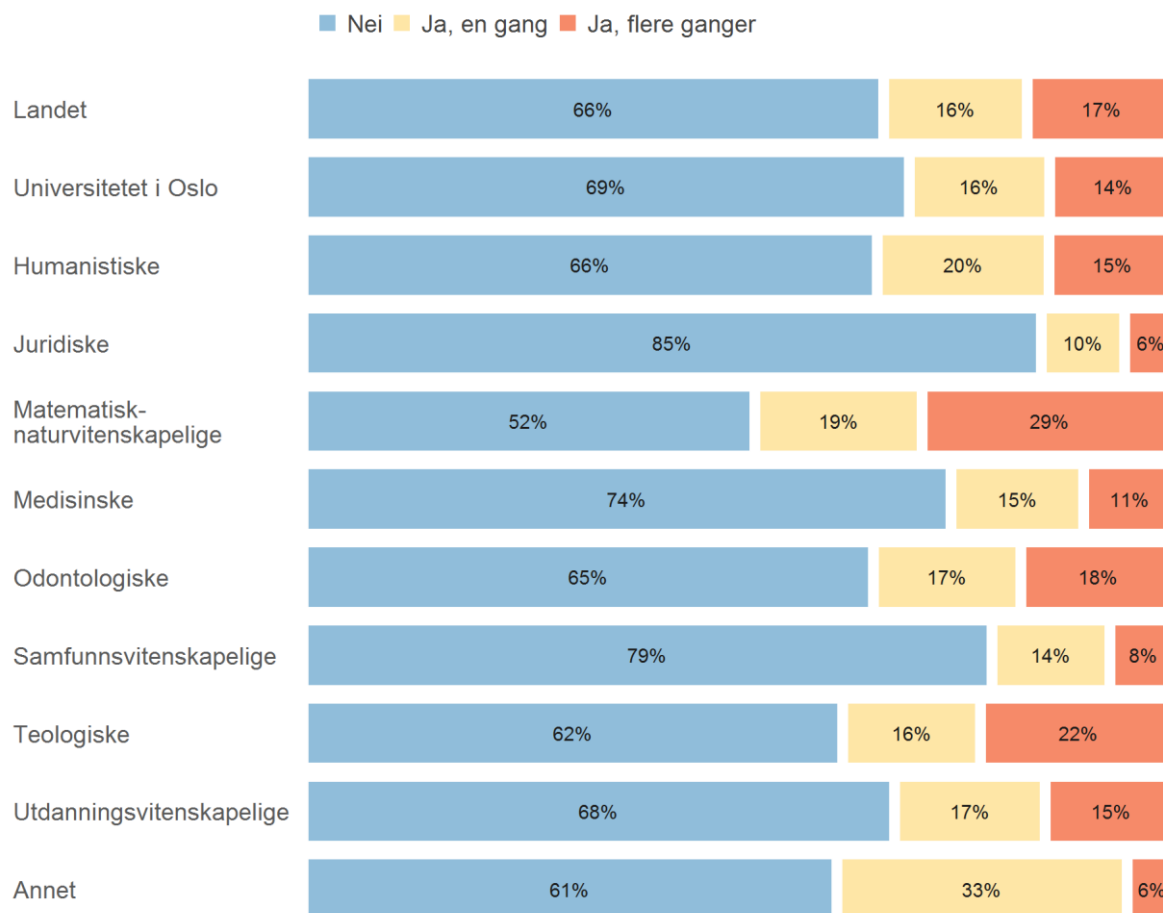
Tilbakemelding på egen læring

Teologiske	58
Annet	54
Matematisk-naturvitenskapelige	54
Humanistiske	53
Landet	48
Universitetet i Oslo	46
Odontologiske	46
Utdanningsvitenskapelige	45
Samfunnsvitenskapelige	41
Juridiske	41
Medisinske	39

Studieferdigheter

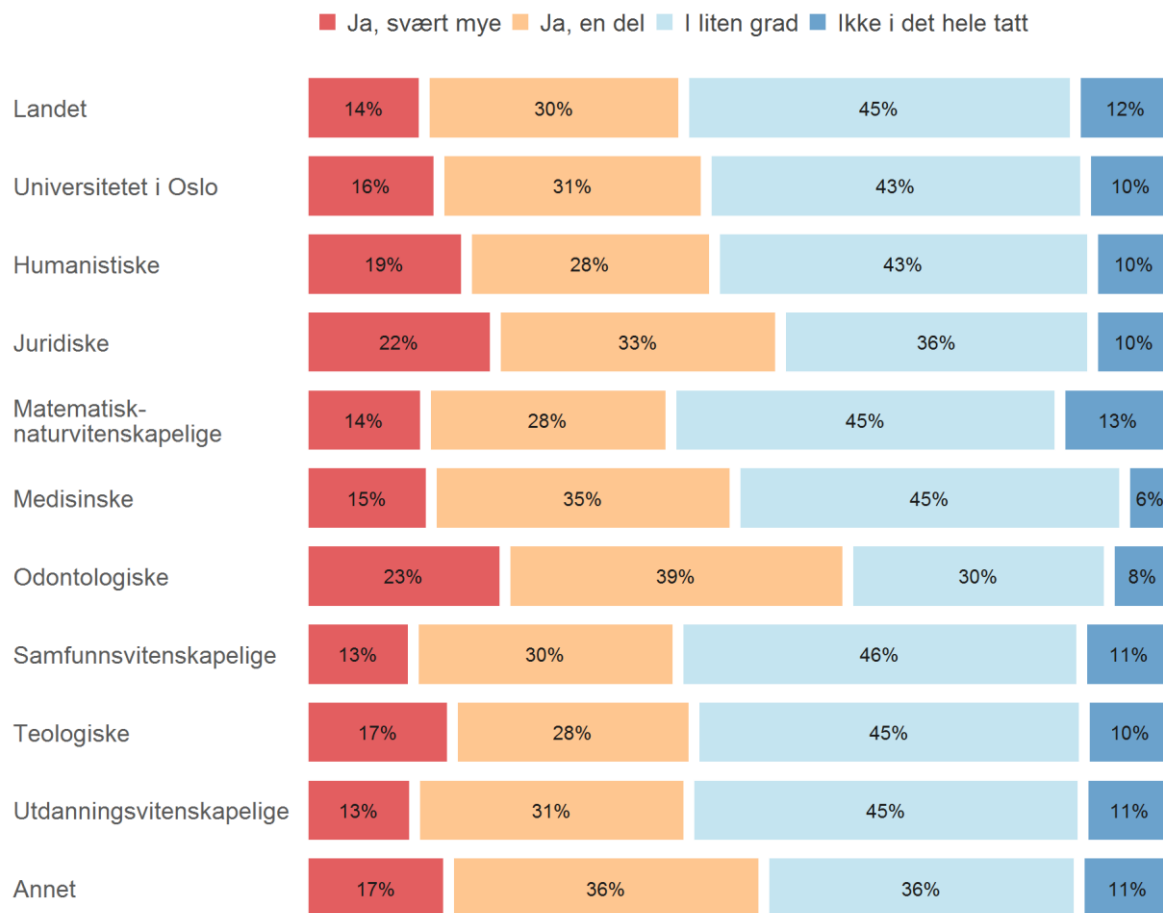
Stryk

Har du strøket til eksamen etter at du begynte på høggskole/universitet? (3-delt)



Eksamensangst

Har du eksamensangst?



Prestasjonsfremmende midler

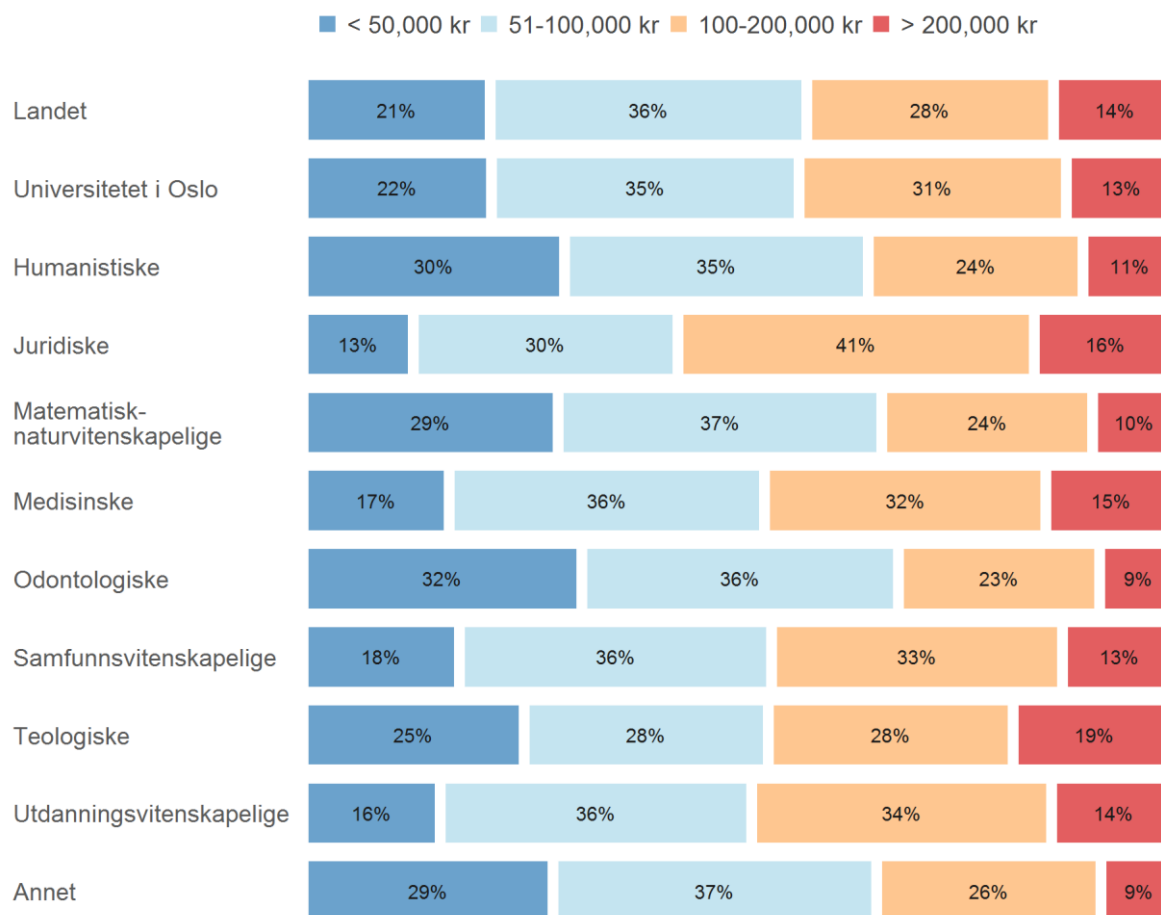
Har du i løpet av studietiden brukt legemidler enten for å øke konsentrasjonsevnen, våkenhet og heve energinivået, eller for å roe deg ned før eksamener/presentasjoner (% ja)?

Matematisk-naturvitenskapelige	7.4
Samfunnsvitenskapelige	6.1
Odontologiske	6.0
Utdanningsvitenskapelige	5.8
Universitetet i Oslo	5.8
Annet	5.6
Juridiske	5.6
Landet	5.4
Humanistiske	4.8
Medisinske	3.8
Teologiske	2.7

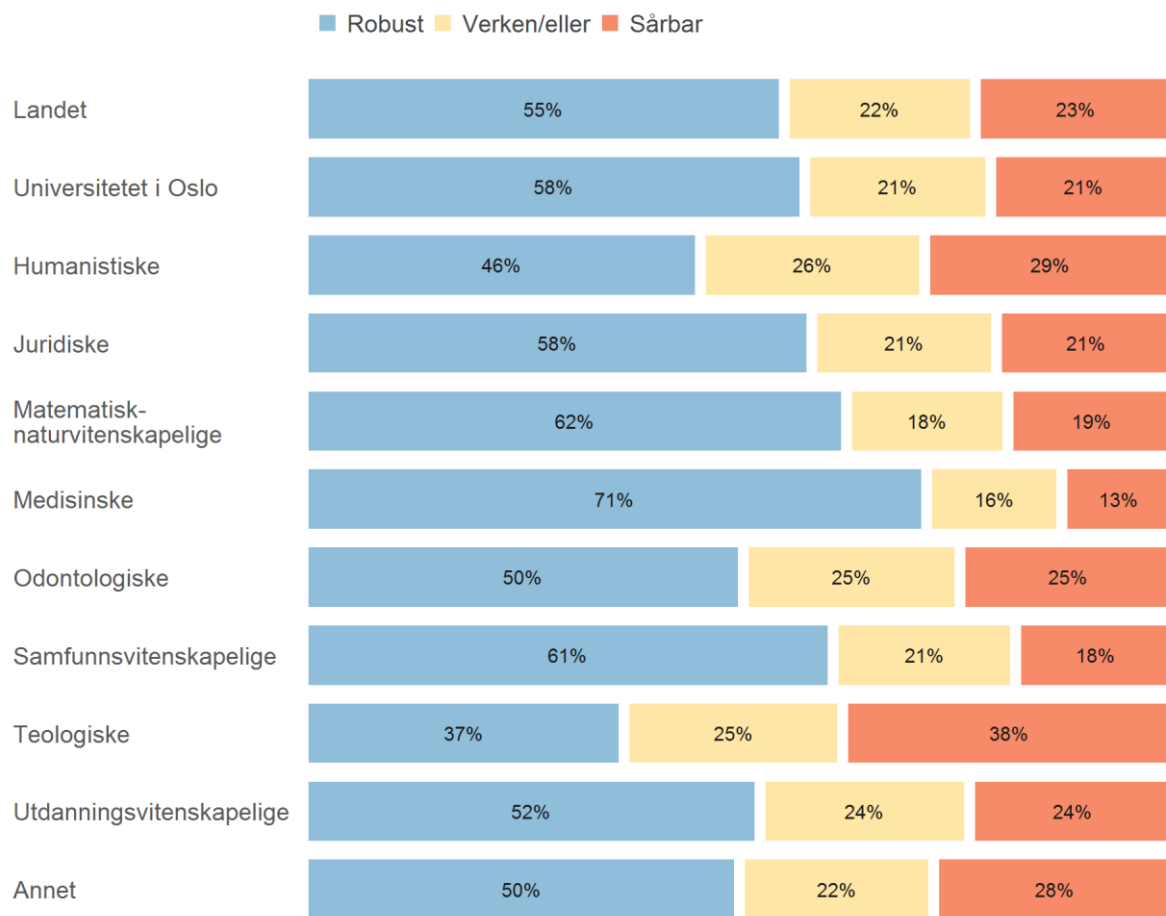
Arbeid og Økonomi

Inntekt

Hva var din personlige brutto Årsinntekt fra arbeid i fjor?
(FØR skatt og fradrag, og IKKE inkludert lån og stipend.)



Økonomisk robusthet



Robust = sjelden eller aldri vansker med løpende utgifter, og ville klare en uforutsett regning på kr. 5000 mesteparten av fjoråret.

Verken/eller = Sjelden eller aldri vansker, men ville ikke klart uforutsett regning, eller av og til eller ofte problemer, men ville klart uforutsett regning.

Sårbar = Av og til eller ofte vansker, og ville ikke klart uforutsett regning.

Livsstil og helseatferd

Bruk av narkotika

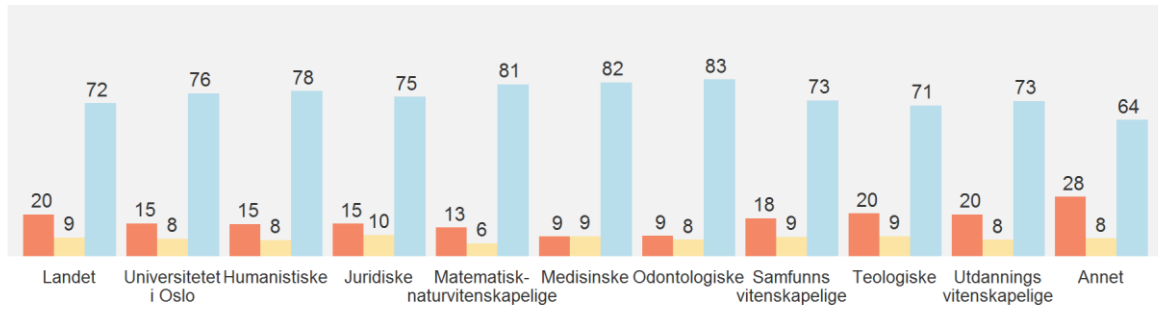
Andel som har brukt narkotika (eller legemidler som gir rus) minst 5 ganger siste året (% ja)

Humanistiske	10.7
Teologiske	9.2
Samfunnsvitenskapelige	8.4
Matematisk-naturvitenskapelige	8.0
Universitetet i Oslo	7.6
Utdanningsvitenskapelige	6.9
Landet	5.8
Juridiske	5.7
Annet	5.6
Odontologiske	3.4
Medisinske	3.1

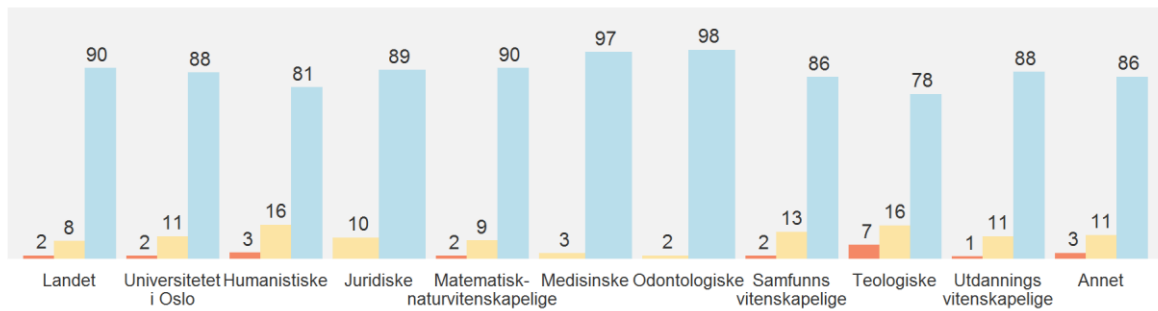
Røyking og snus

■ Ja, daglig ■ Ja, av og til ■ Nei

Bruker du snus eller liknende?

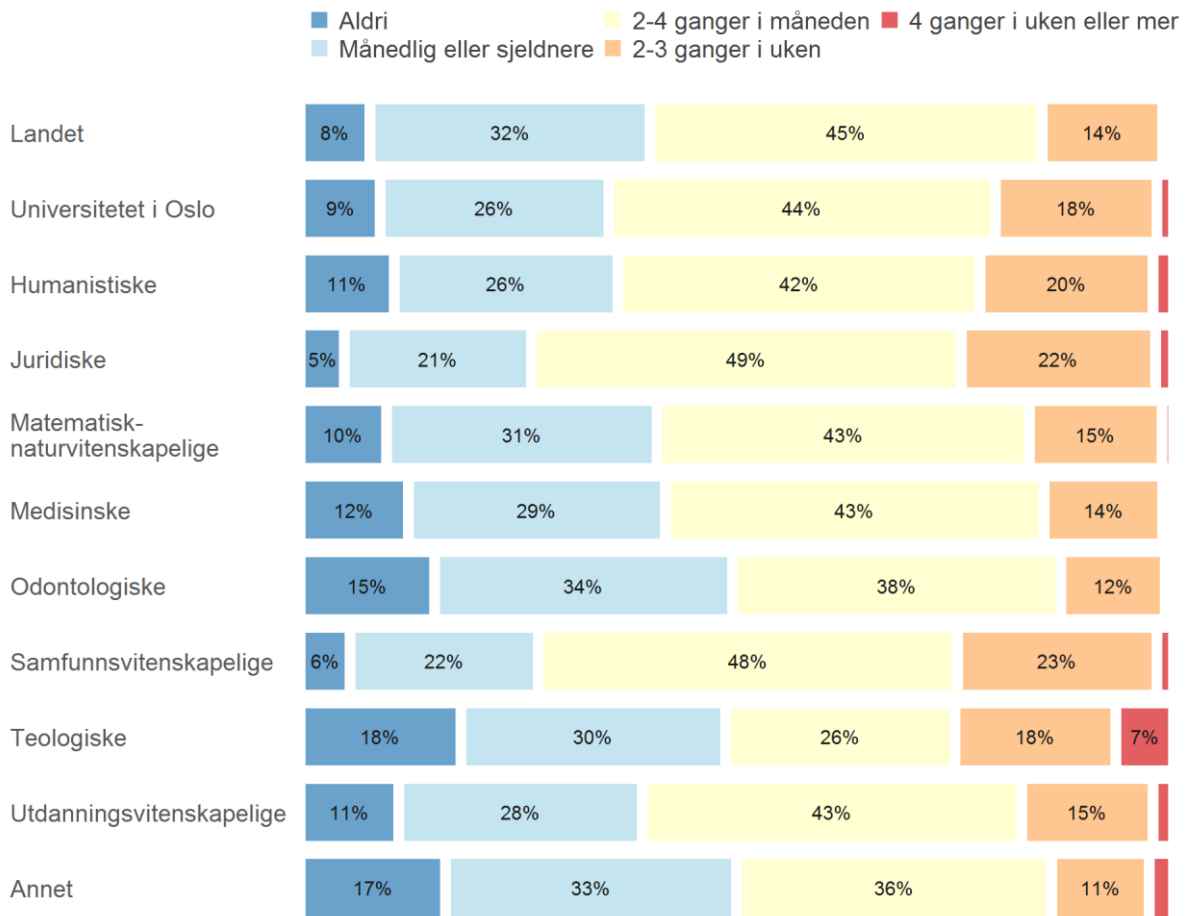


Røyker du?

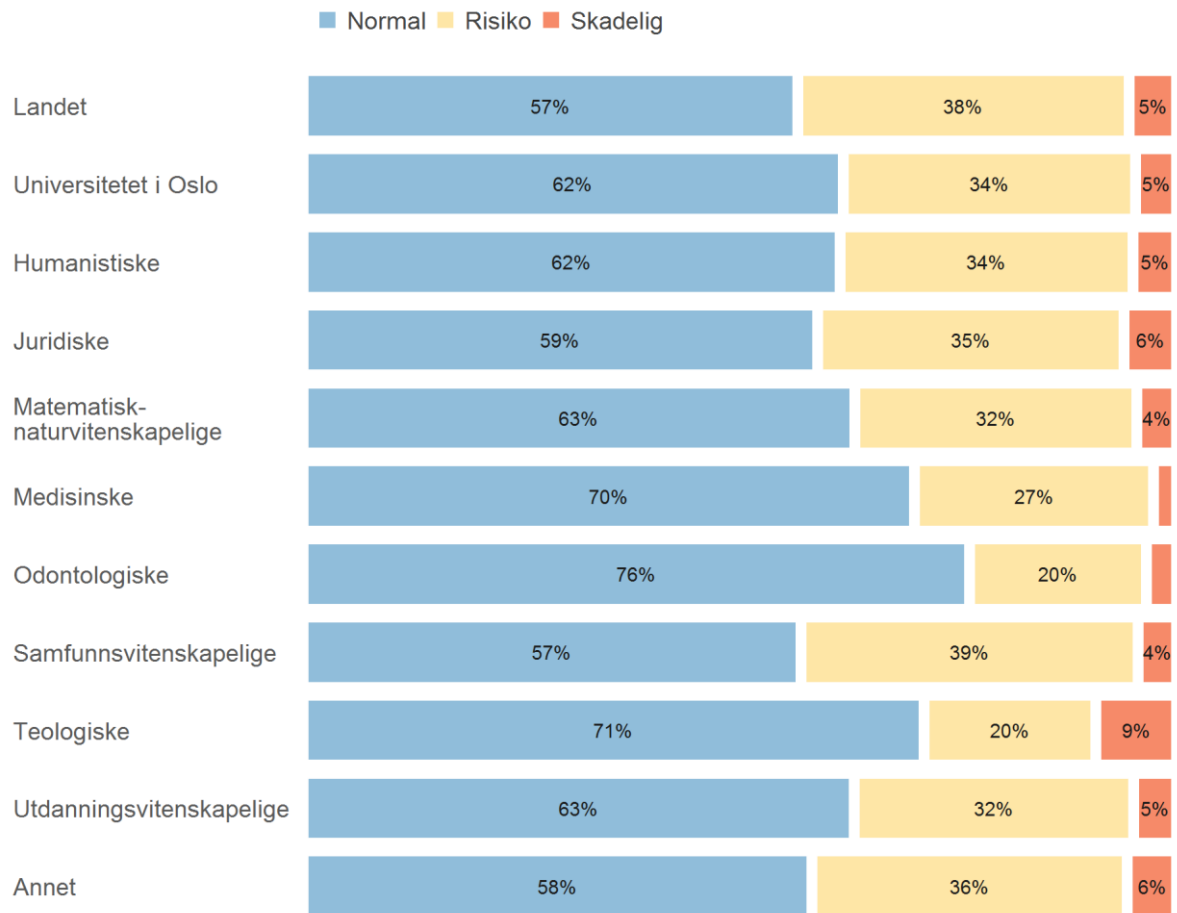


Alkoholbruk

Hvor ofte drikker du alkohol?



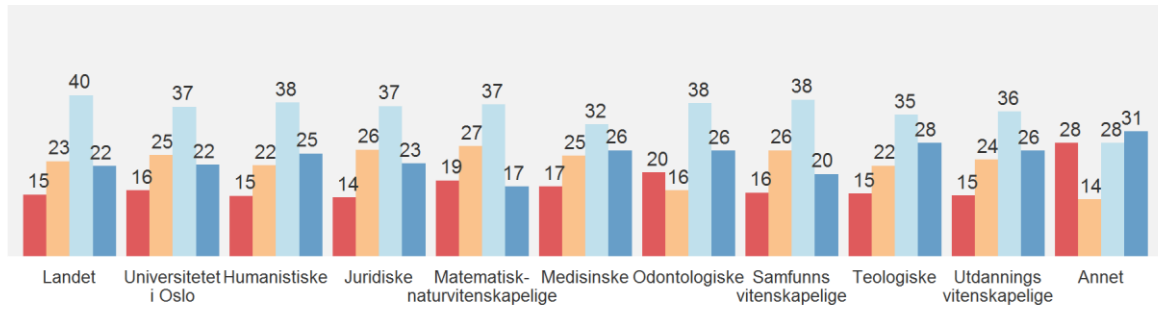
Risikoatferd knyttet til alkohol



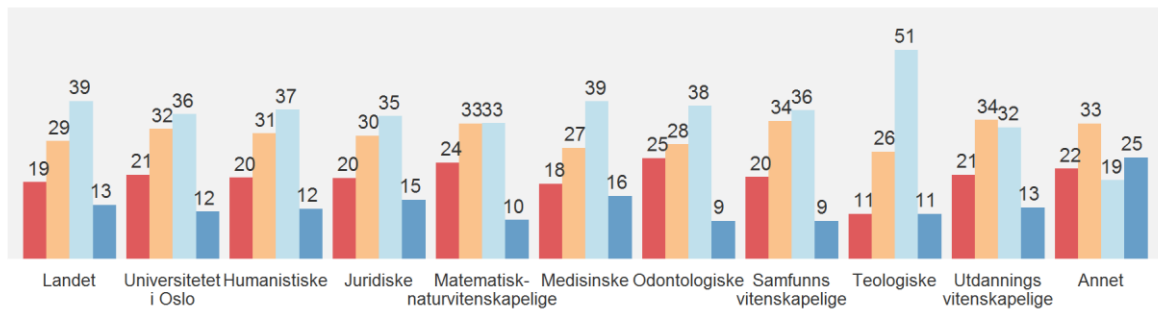
Holdninger til alkohol

■ Helt uenig ■ Litt uenig ■ Litt enig ■ Helt enig

Det burde vært flere alkoholfrie studenttilbud

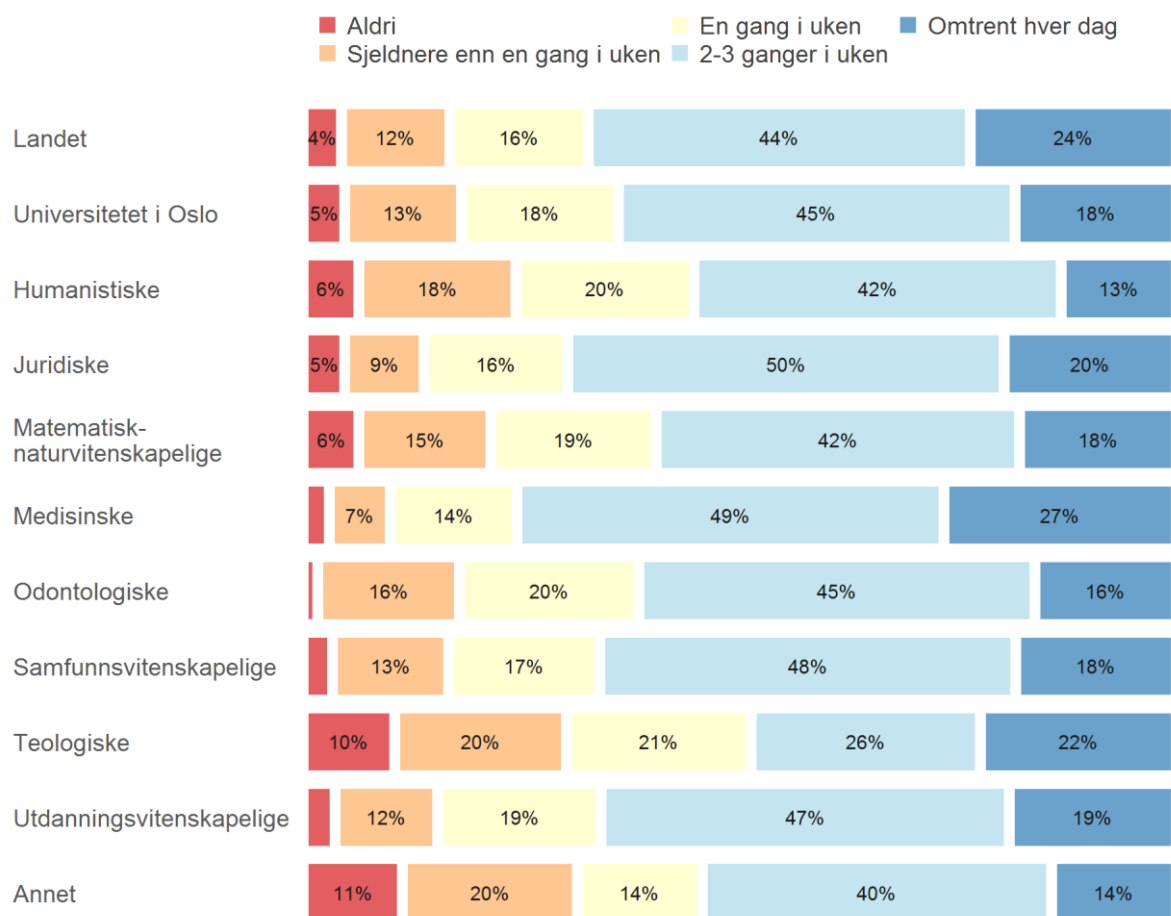


Det drikkes for mye i studentmiljøet



Trening og mosjon

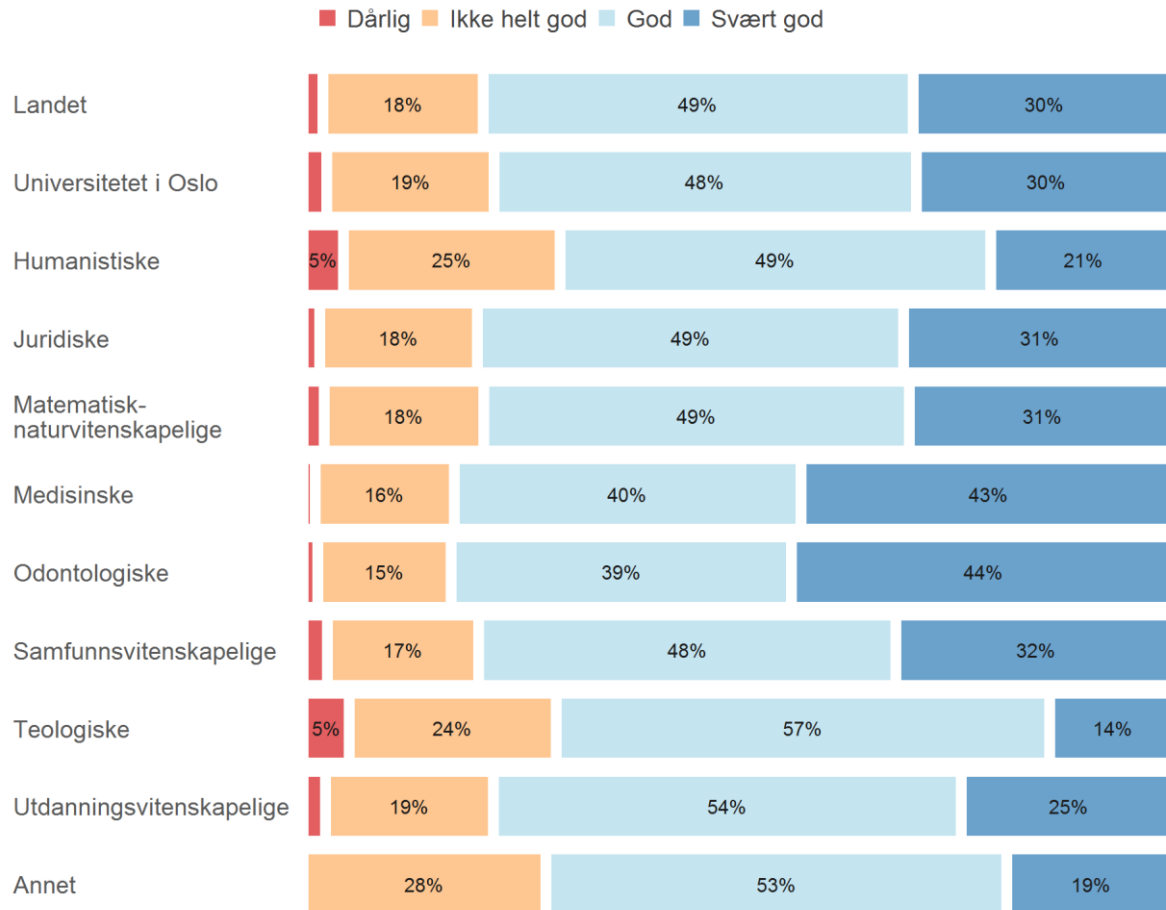
Hvor ofte driver du mosjon?



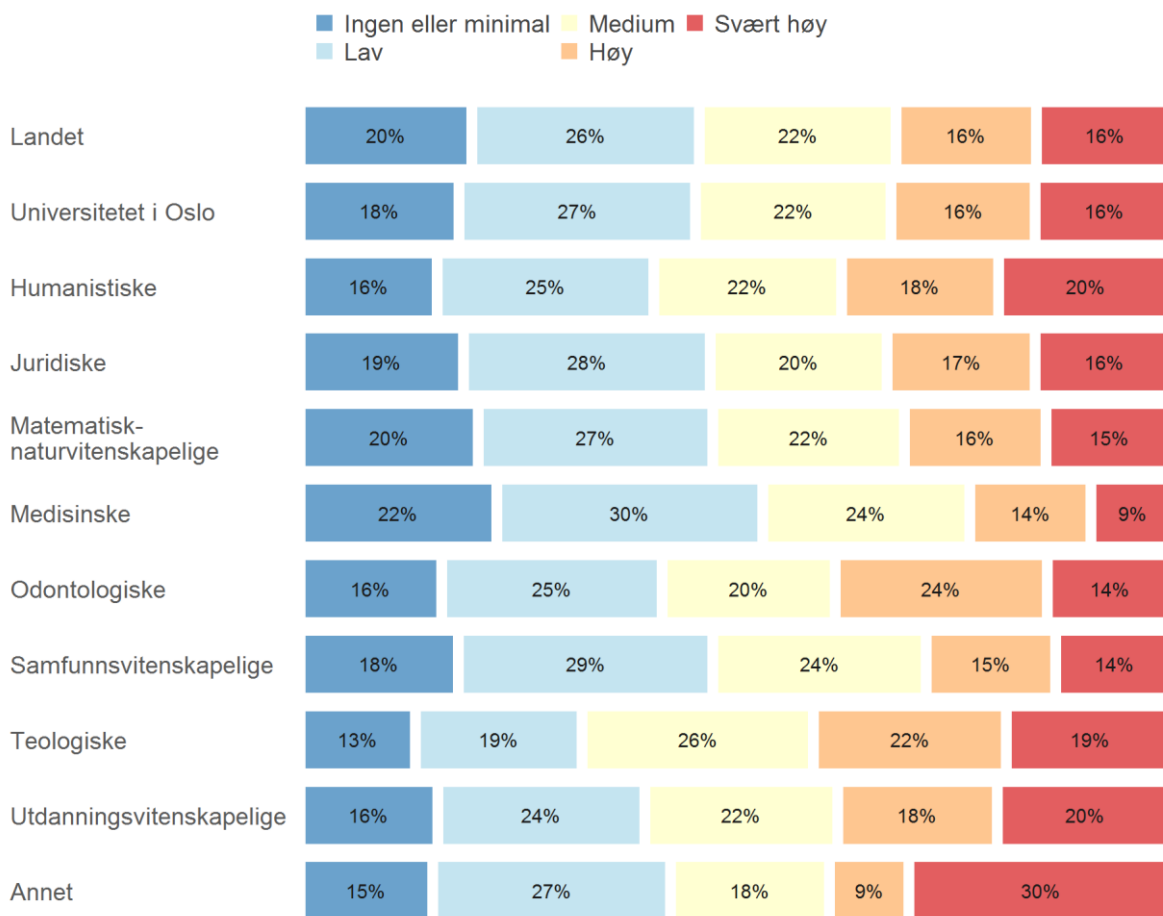
Fysisk helse

Egen helsetilstand

Hvordan er helsen din nå?



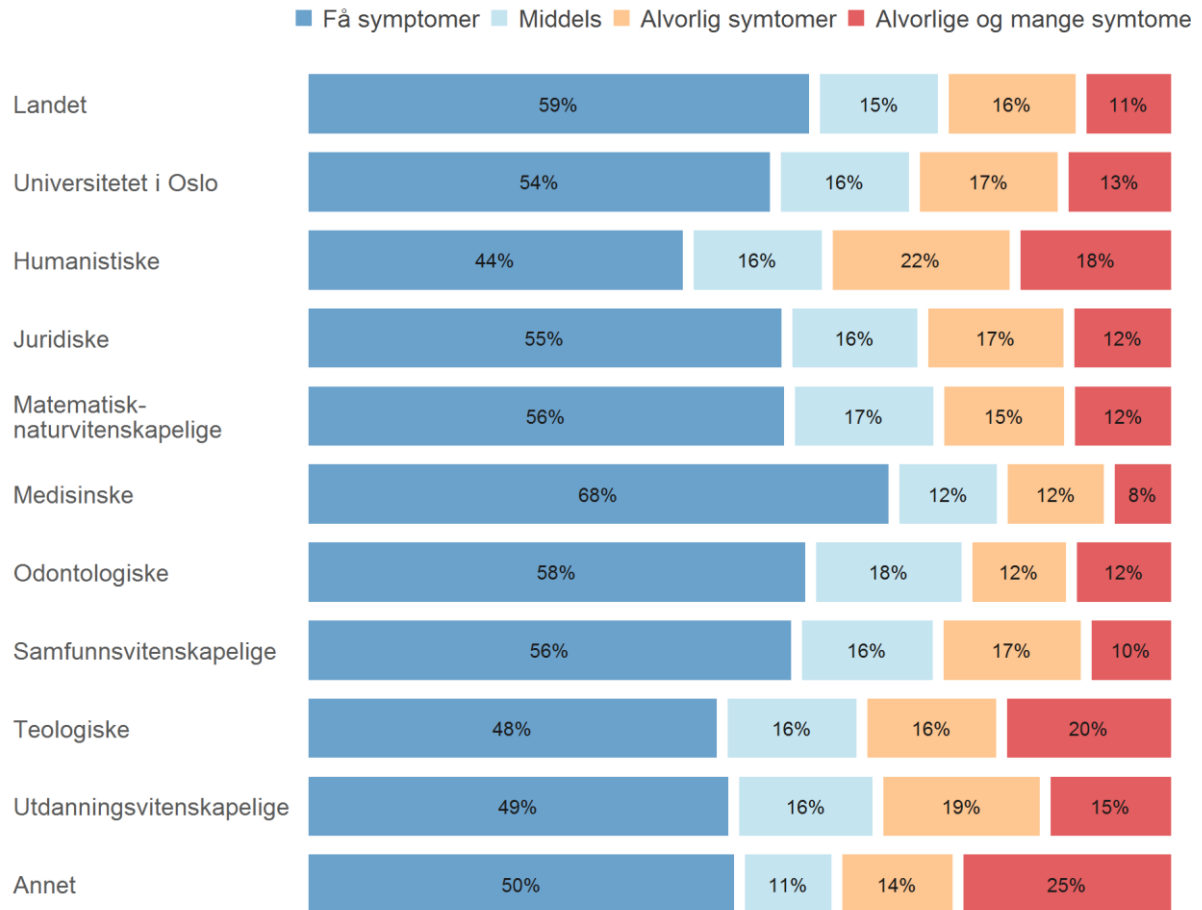
Grad av somatiske symptomer/plager



Psykisk helse og trivsel

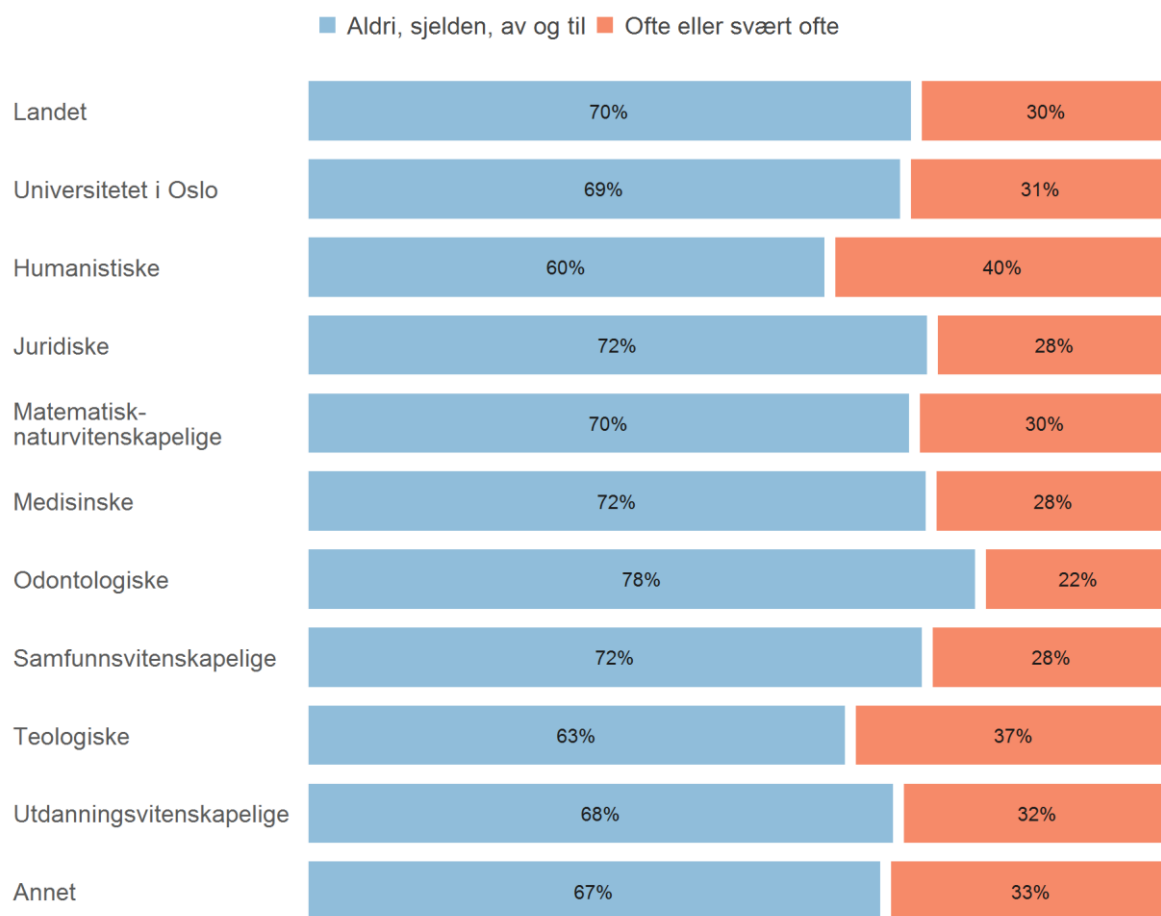
Psykiske plager

Psykiske plager og omfang



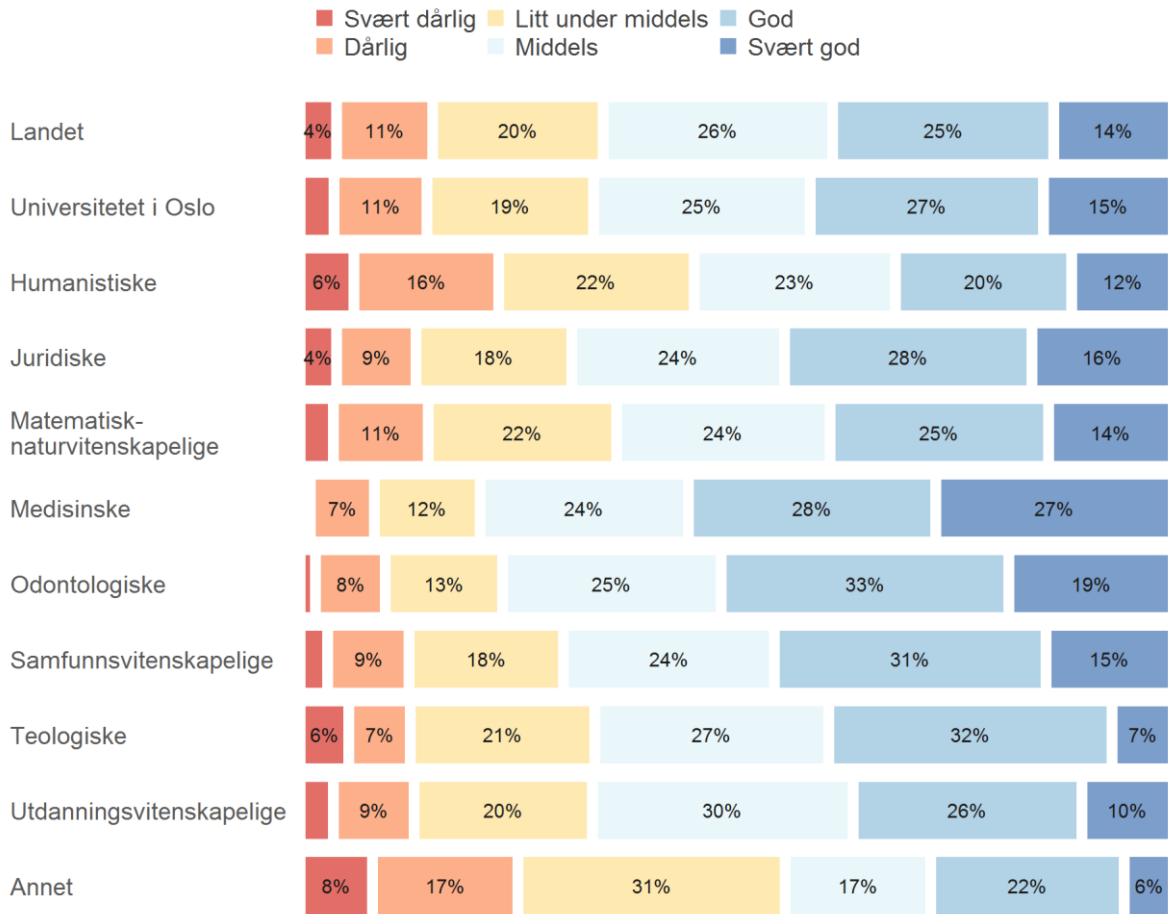
Ensomhet

Hvor ofte føler du at du deg utenfor, isolert, eller savner noen å være sammen med?



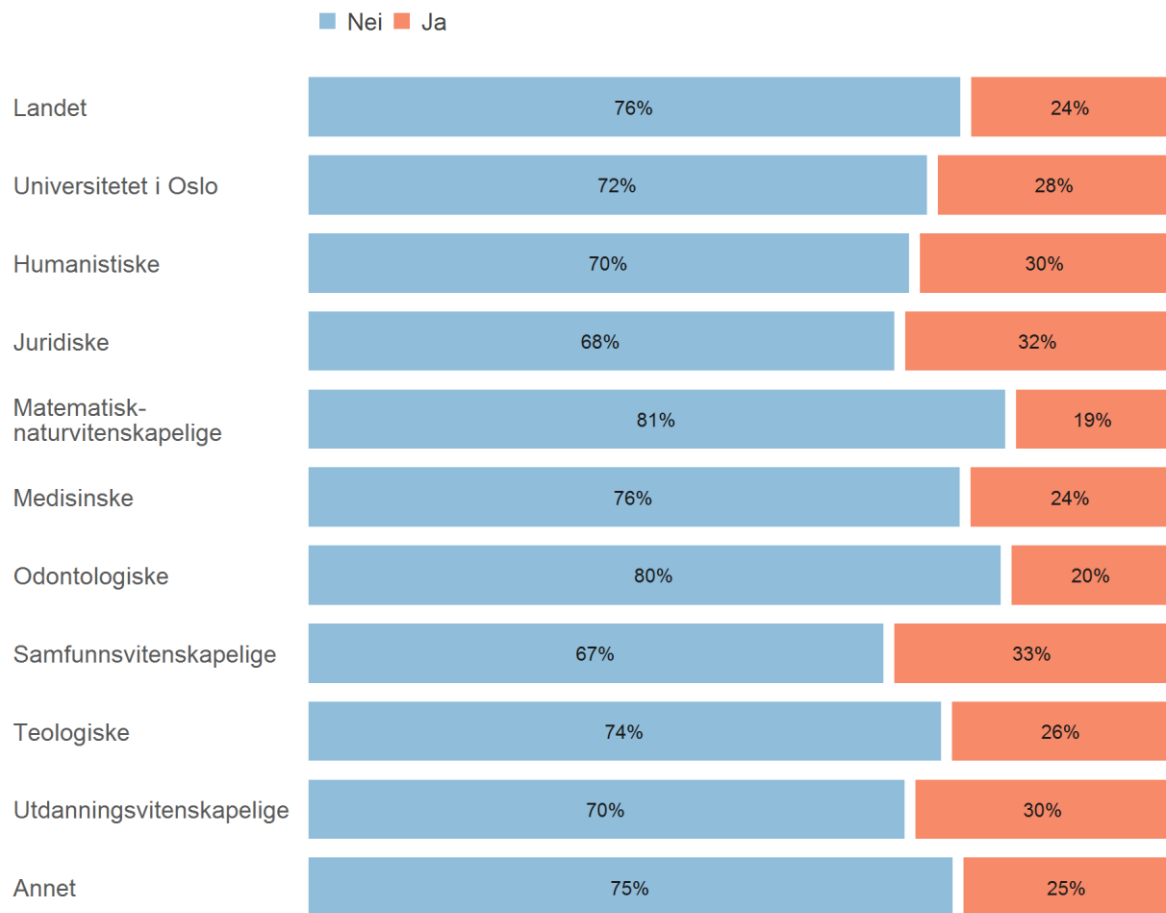
Livskvalitet

Hvordan vurderer du din egen livskvalitet?



Seksuell trakassering

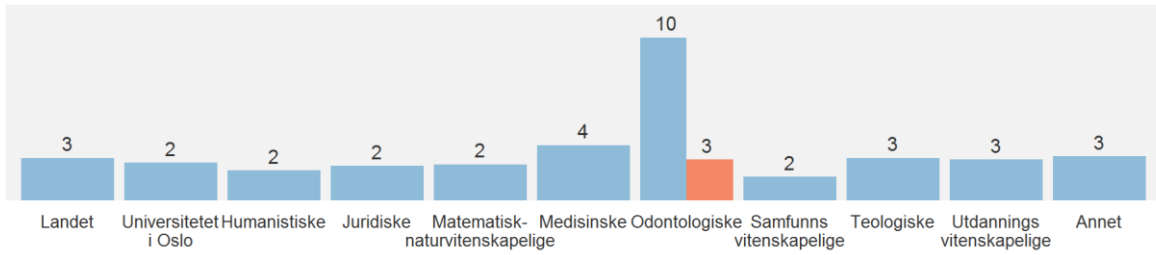
Andel som har vært utsatt for en eller annen form for seksuell trakassering (verbal, ikke-verbal eller fysisk trakassering)



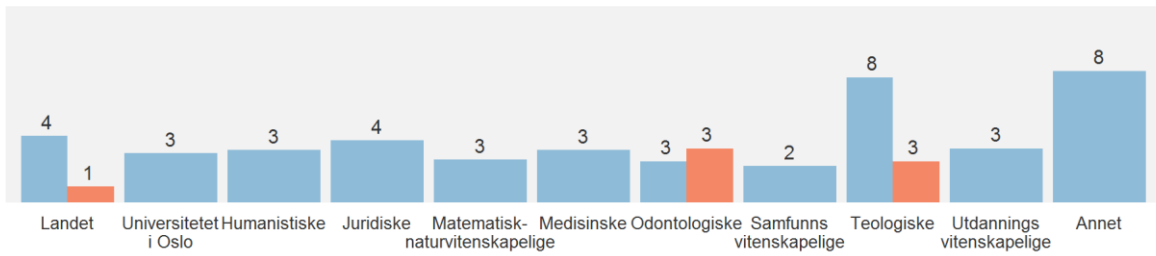
Mobbing

■ Ja, men bare en sjelden gang ■ Ja, flere ganger i måneden

Har du blitt mobbet av ansatte de siste månedene?



Har du blitt mobbet av medstudenter de siste månedene?



Har du selv vært med på å mobbe medstudenter de siste månedene?

