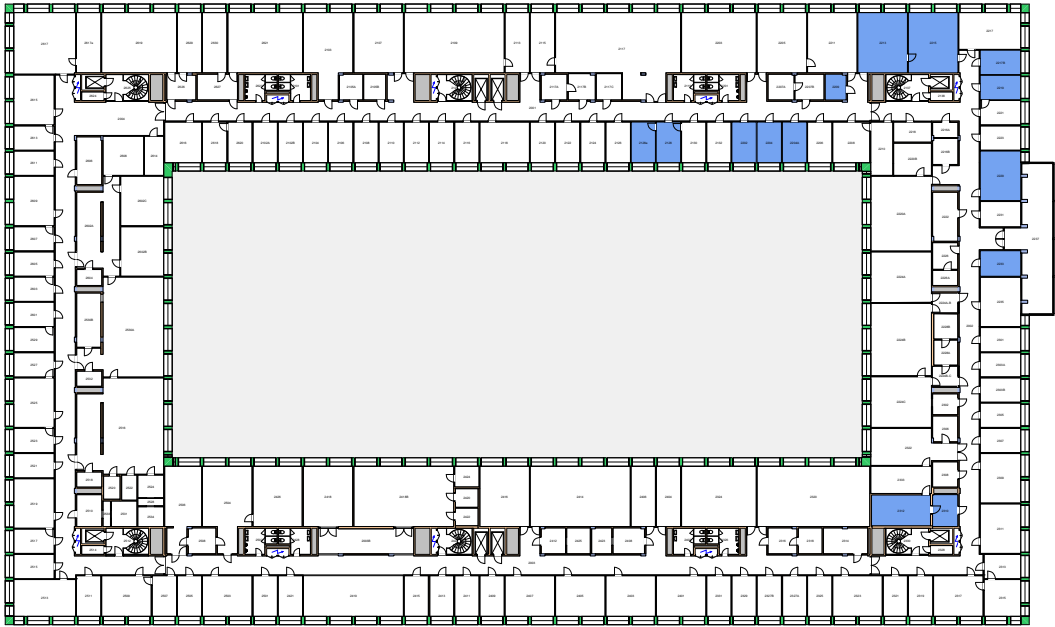
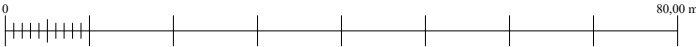


Forvaltningstegning  
 Ved ombygging el. må alle mål kontrolleres på stedet





Forvaltningstegning  
Ved ombygging el. må alle mål kontrolleres på stedet



# Brukerenhet

- 500100 Fakultetsadministrasjonen
- 510000 Institutt for medisinske basalfag
- 510100 Administrasjonen, intern service
- 511200 Avdeling for molekylær medisin
- 511300 Avdeling for ernæringsvitenskap
- 511400 Avdeling for adferdsfag
- 511500 Avdeling for biostatistikk
- 512010 Senter for biohybridteknologi



Forvaltningstegning  
 Ved ombygging el. må alle mål kontrolleres på stedet



UiO • Universitetet i Oslo  
 Gaustad  
 GA01  
 Domus Medica  
 Etasje: 01  
 Mål: 1:650 (A4 format)  
 Dato: 08.12.20

# Brukerenhet

- 500100 Fakultetsadministrasjonen
- 510000 Institutt for medisinske basalfag
- 510100 Administrasjonen, intern service
- 511200 Avdeling for molekylær medisin
- 511300 Avdeling for ernæringsvitenskap
- 511400 Avdeling for adferdsfag
- 511500 Avdeling for biostatistikk



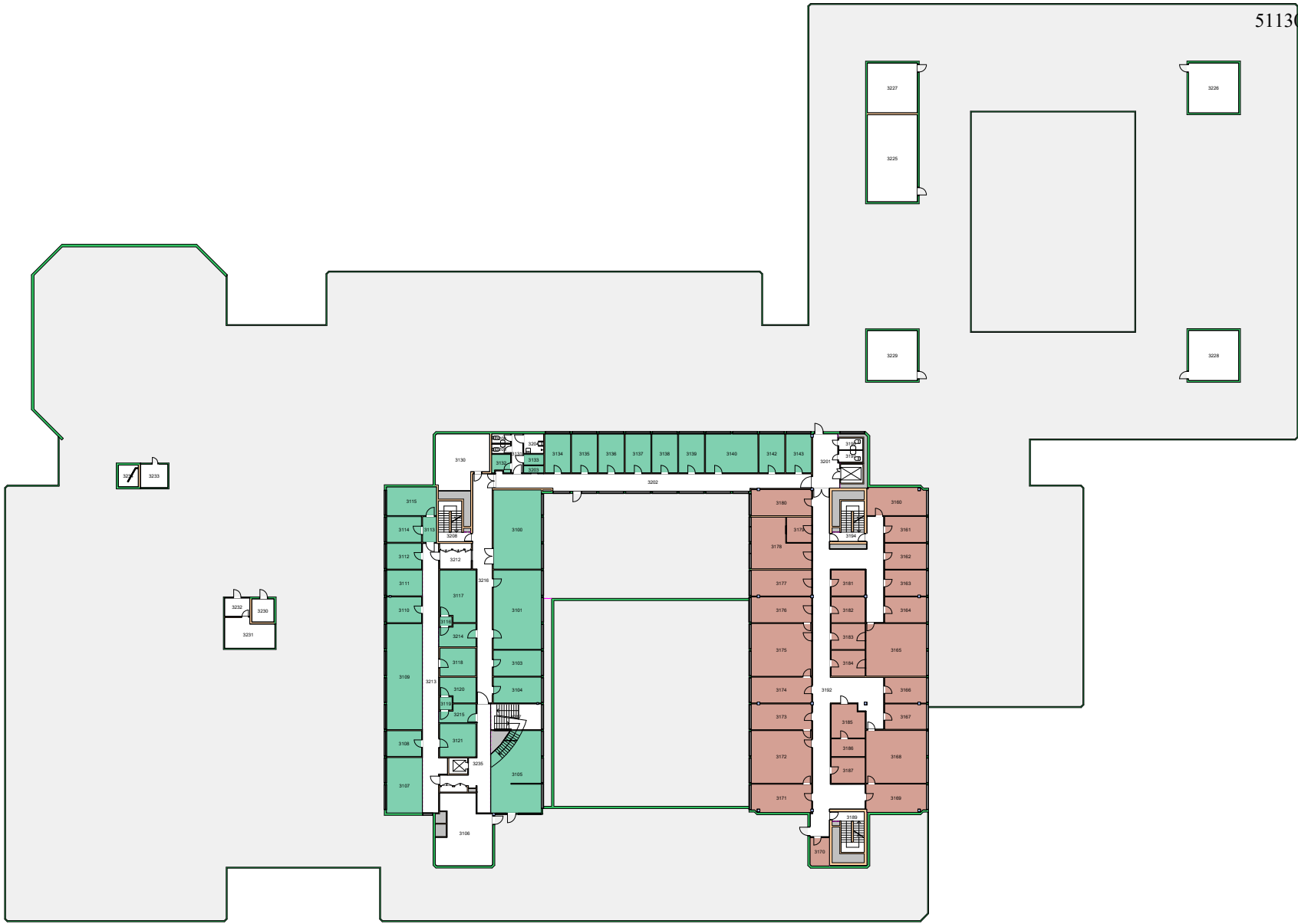
Forvaltningstegning  
Ved ombygging el. må alle mål kontrolleres på stedet



Space Manager Pythagoras AB

UiO • Universitetet i Oslo  
Gaustad  
GA01  
Domus Medica  
Etasje: 02  
Mål: 1:650 (A4 format)  
Dato: 08.12.20

511200 Avdeling for molekylær medisin ■  
511300 Avdeling for ernæringsvitenskap ■




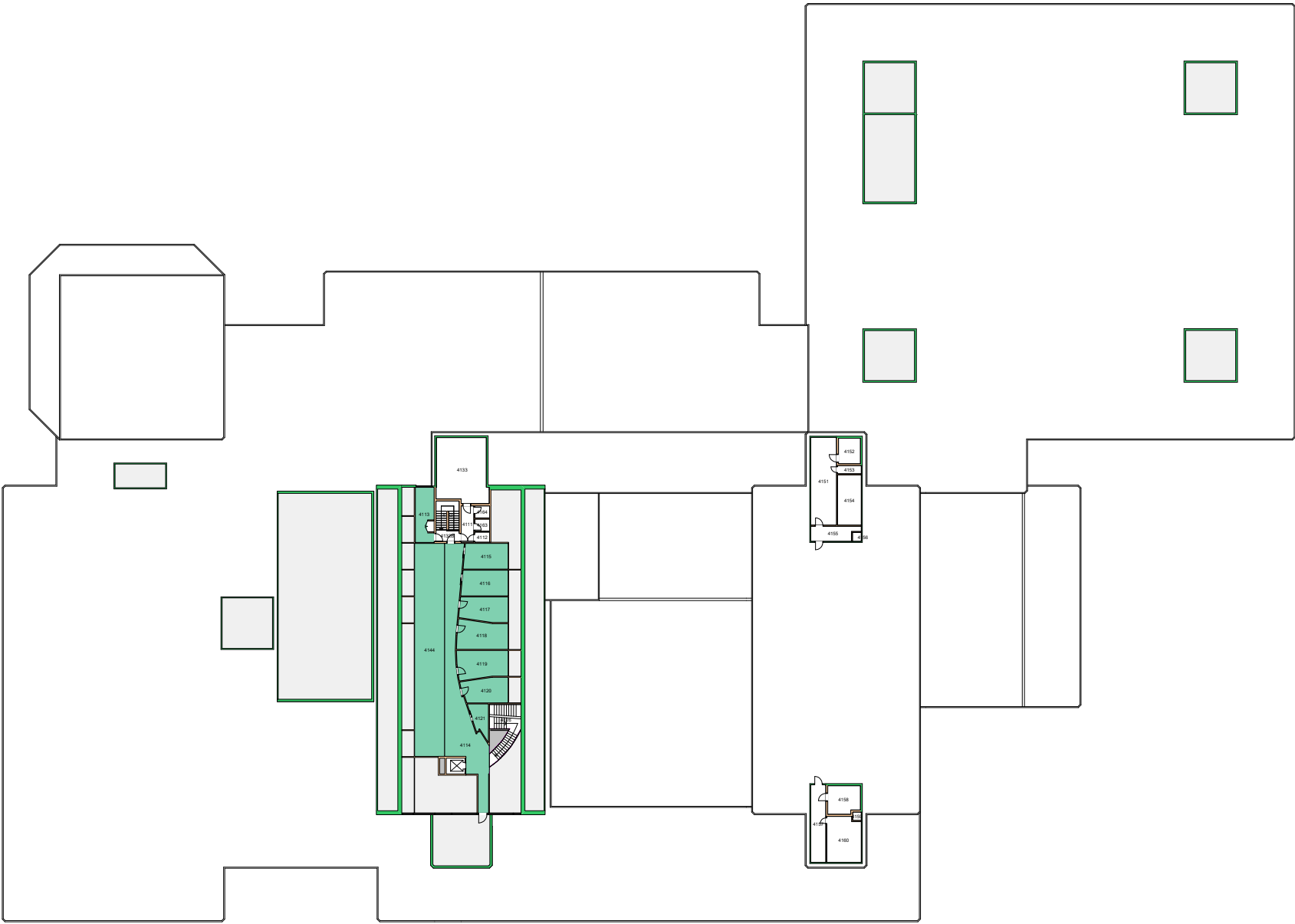
Forvaltningstegning  
Ved ombygging el. må alle mål kontrolleres på stedet



Space Manager Pythagoras AB

UiO : Universitetet i Oslo  
Gaustad  
GA01  
Domus Medica  
Etasje: 03  
Mål: 1:650 (A4 format)  
Dato: 08.12.20

511300 Avdeling for ernæringsvitenskap 



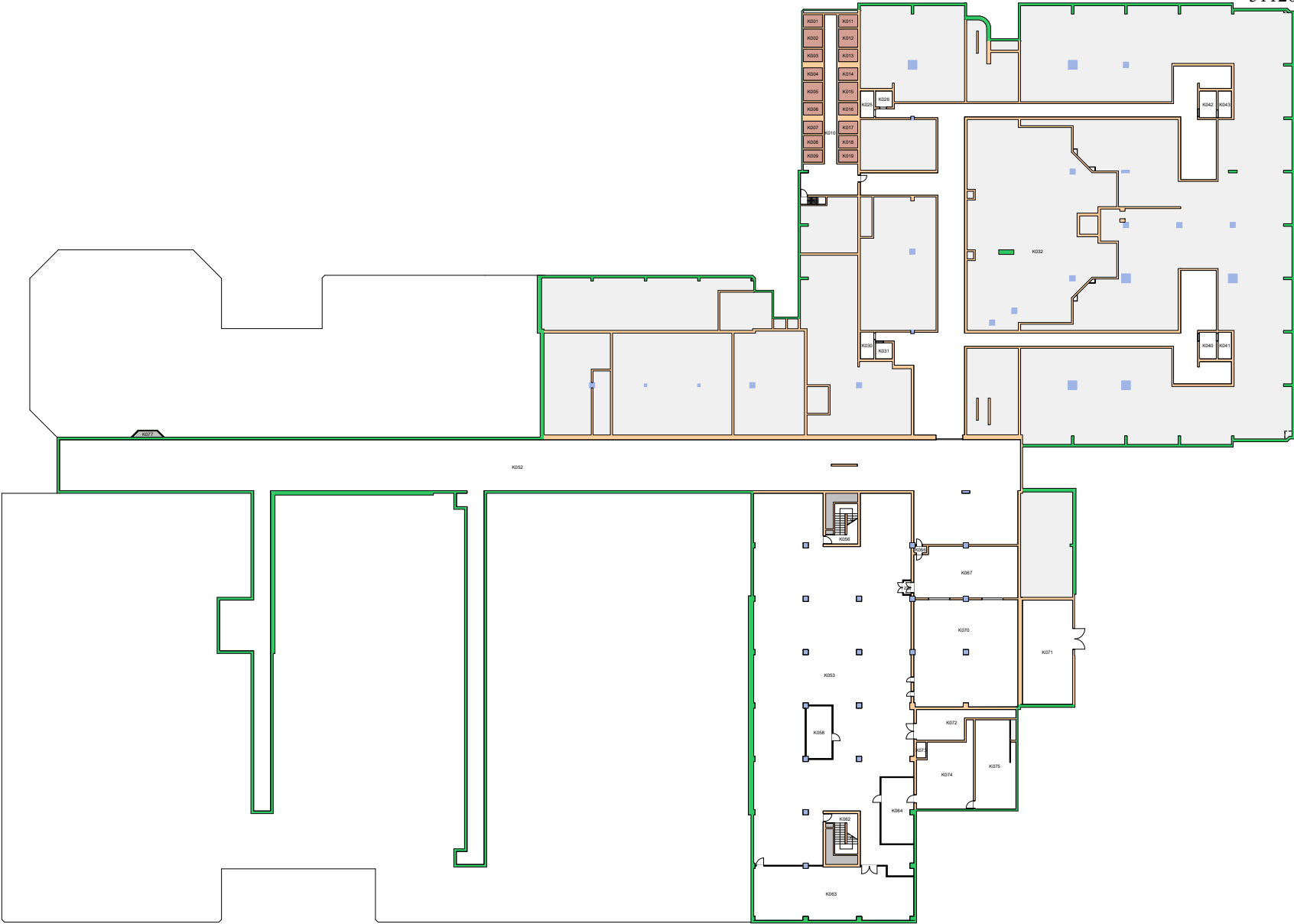
Forvaltningstegning  
Ved ombygging el. må alle mål kontrolleres på stedet



Space Manager Pythagoras AB

UiO : Universitetet i Oslo  
Gaustad  
GA01  
Domus Medica  
Etasje: 04  
Mål: 1:650 (A4 format)  
Dato: 08.12.20

511200 Avdeling for molekylær medisin

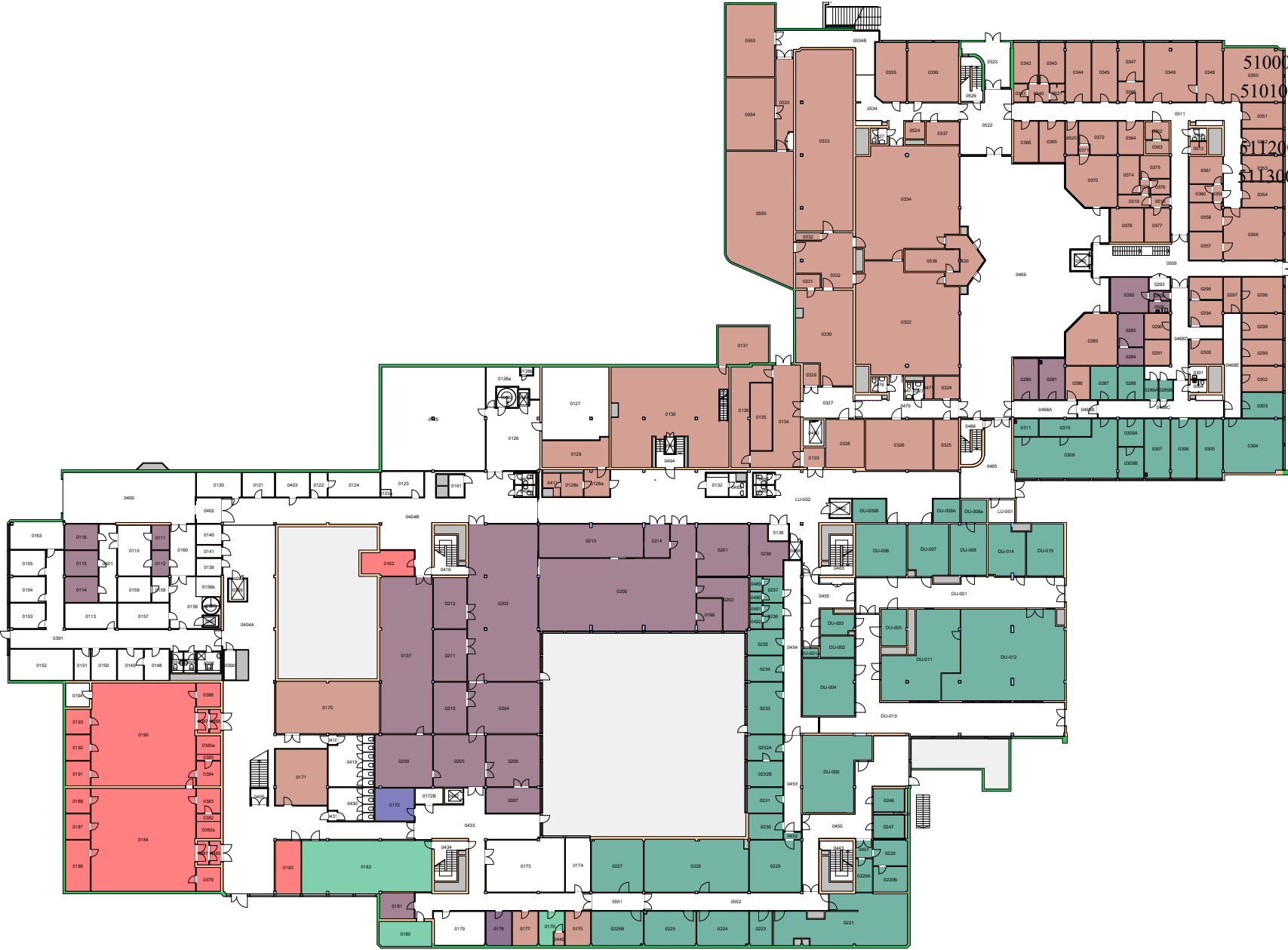


Forvaltningstegning  
Ved ombygging el. må alle mål kontrolleres på stedet



UiO : Universitetet i Oslo  
 Gaustad  
 GA01  
 Domus Medica  
 Etasje: KJ  
 Mål: 1:650 (A4 format)  
 Dato: 08.12.20

# Brukerenhet



- 500100 Fakultetsadministrasjonen
- 510000 Institutt for medisinske basalfag
- 510100 Administrasjonen, intern service
- 510105 Avdeling for komparativ
- 511200 Avdeling for molekylær medisin
- 511300 Avdeling for ernæringsvitenskap
- 511400 Avdeling for adferdsfag

Forvaltningstegning  
 Ved ombygging el. må alle mål kontrolleres på stedet



Space Manager Pythagoras AB

UiO • Universitetet i Oslo  
 Gaustad  
 GA01  
 Domus Medica  
 Etasje: UE  
 Mål: 1:650 (A4 format)  
 Dato: 08.12.20



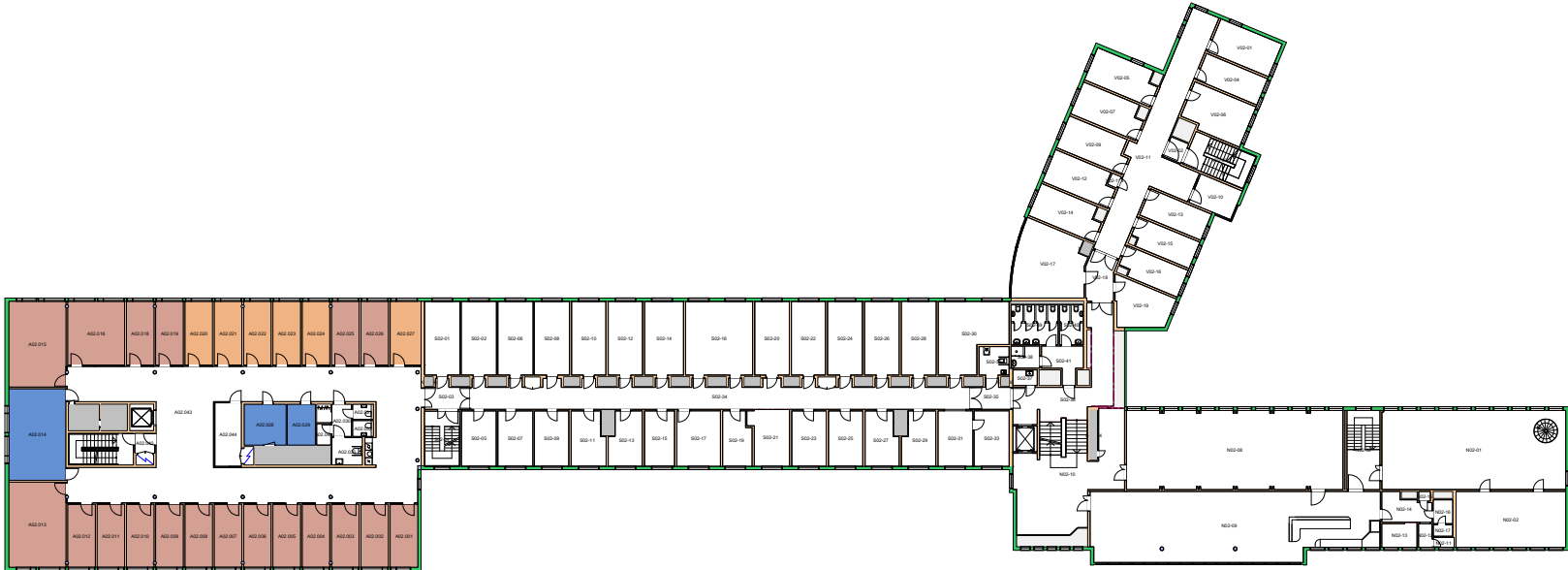


Forvaltningstegning  
 Ved ombygging el. må alle mål kontrolleres på stedet

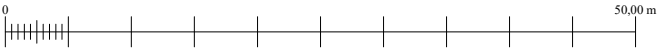


Brukerenhet

- 520000 Institutt for helse og samfunn
- 520100 Fellesadministrasjon, Helsam
- 521100 Helseledelse og helseøkonomi






Forvaltningstegning  
 Ved ombygging el. må alle mål kontrolleres på stedet

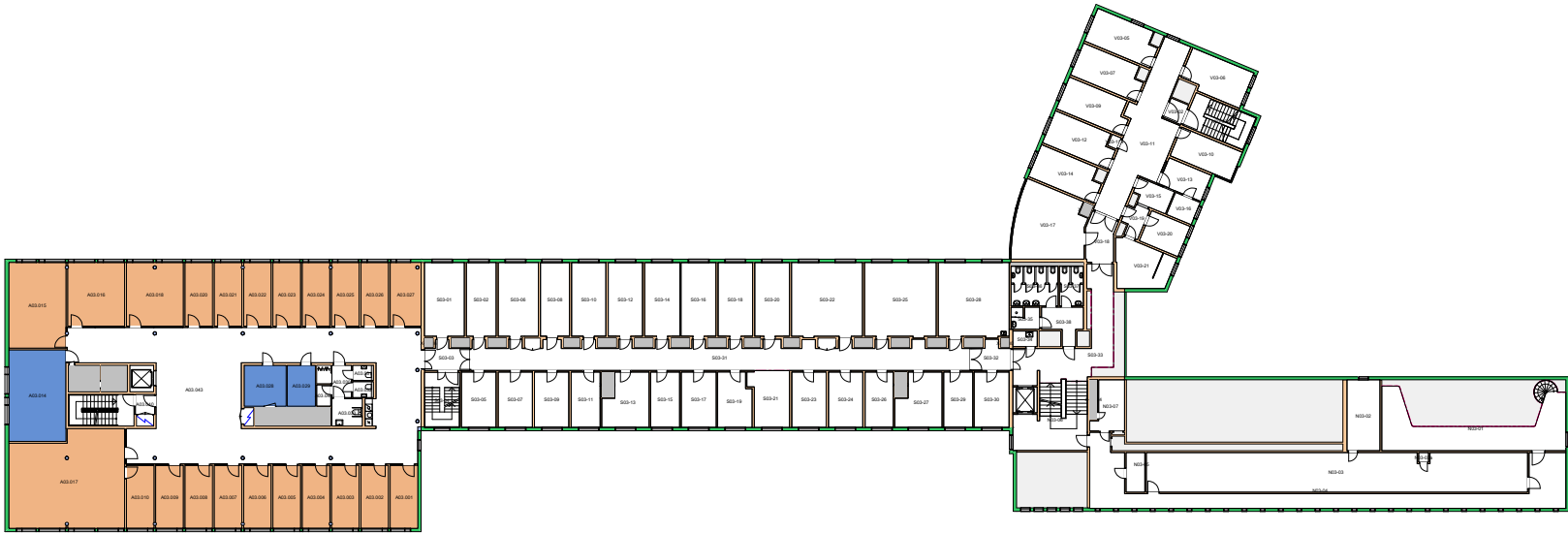


Space Manager Pythagoras AB

UiO : Universitetet i Oslo  
 Gaustad  
 GA09  
 Harald Schjelderups hus  
 Etasje: 02  
 Mål: 1:600 (A4 format)  
 Dato: 08.12.20

# Brukerenhet

- 520000 Institutt for helse og samfunn 
- 520100 Fellesadministrasjon, Helsam 
- 521000 Avdeling for helsefag 

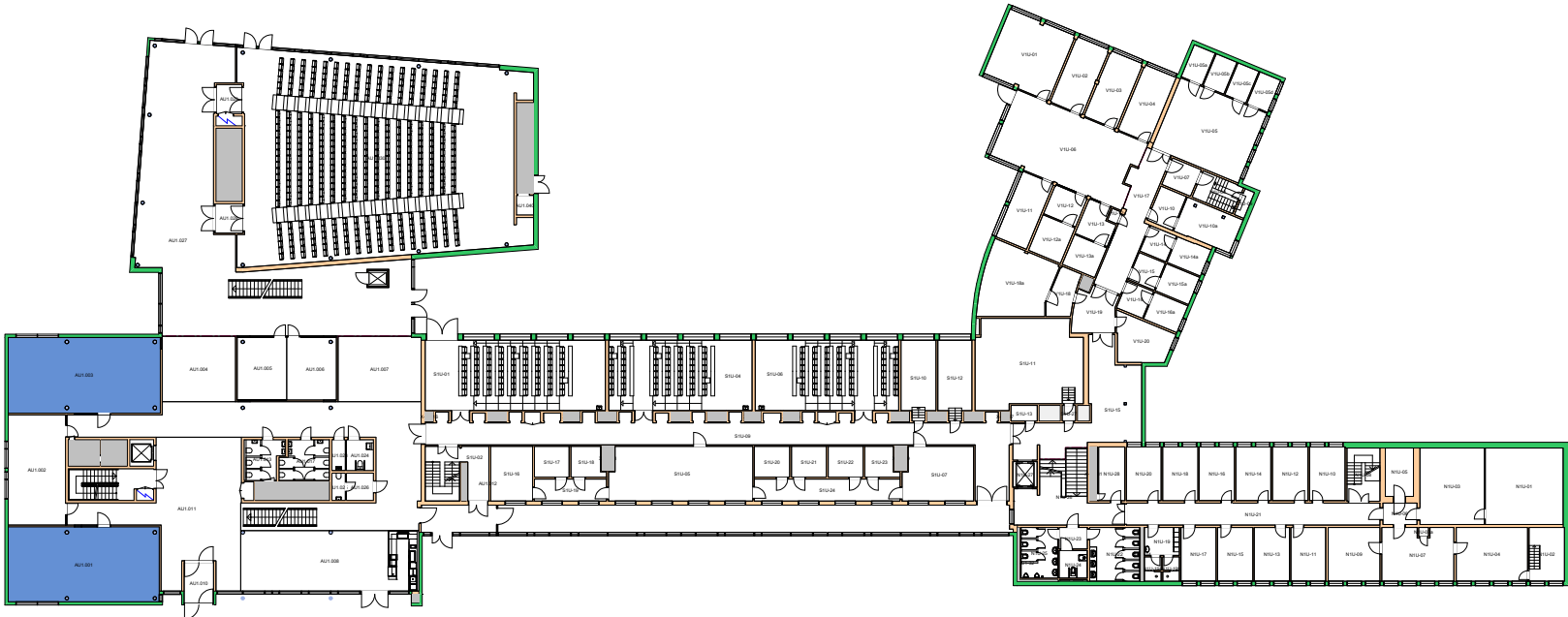


Forvaltningstegning  
Ved ombygging el. må alle mål kontrolleres på stedet

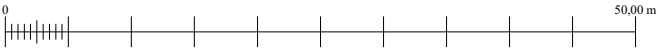


Space Manager Pythagoras AB

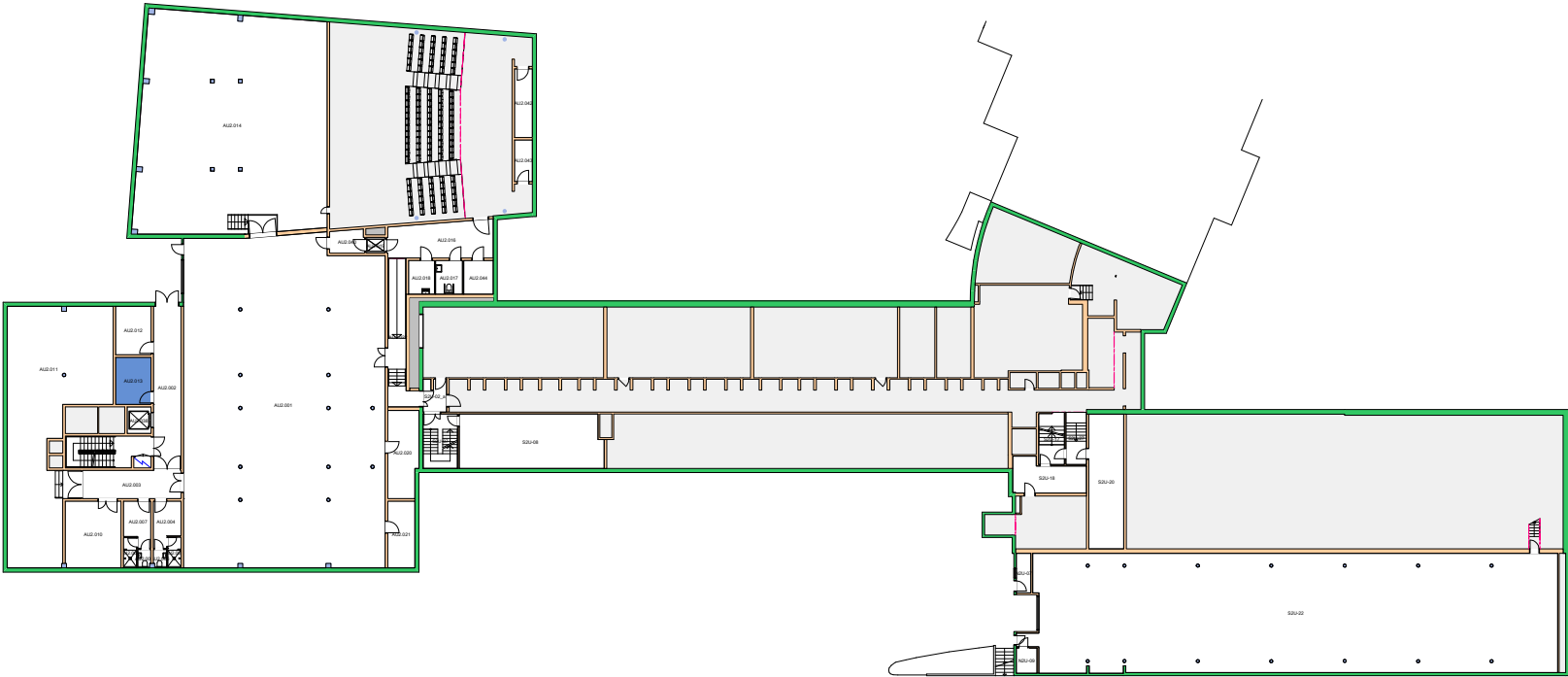
UiO : **Universitetet i Oslo**  
Gaustad  
GA09  
Harald Schjelderups hus  
Etasje: 03  
Mål: 1:600 (A4 format)  
Dato: 08.12.20



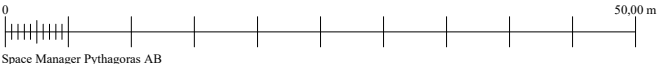
Forvaltningstegning  
 Ved ombygging el. må alle mål kontrolleres på stedet



UiO : Universitetet i Oslo  
 Gaustad  
 Harald Schjelderups hus  
 Etasje: U1  
 Mål: 1:600 (A4 format)  
 Dato: 08.12.20

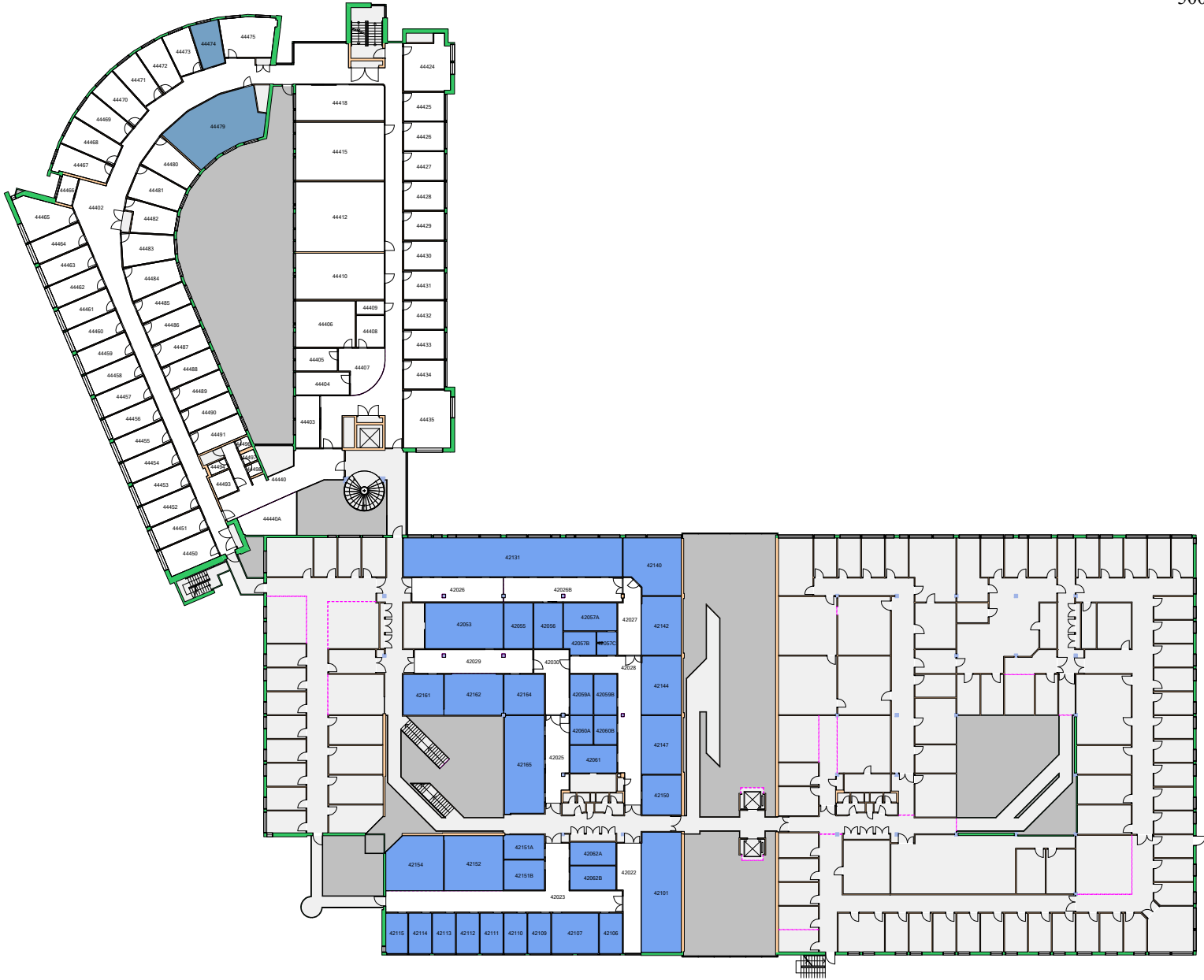


Forvaltningstegning  
Ved ombygging el. må alle mål kontrolleres på stedet

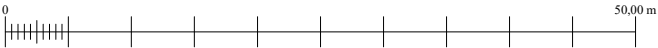


500110 Seksjon for medisinsk informatikk

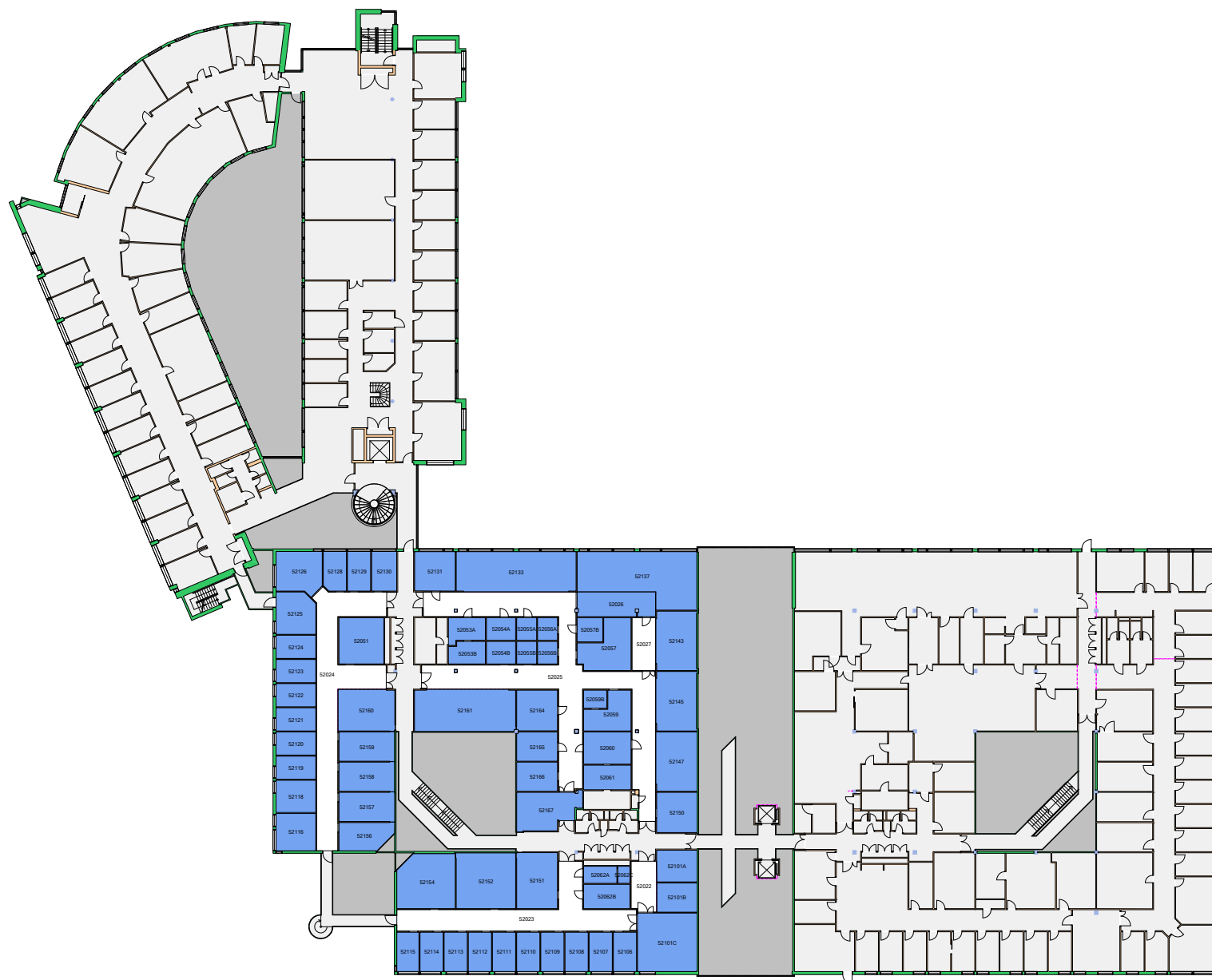
570000 NCMM



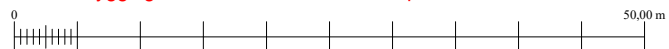
Forvaltningstegning  
Ved ombygging el. må alle mål kontrolleres på stedet

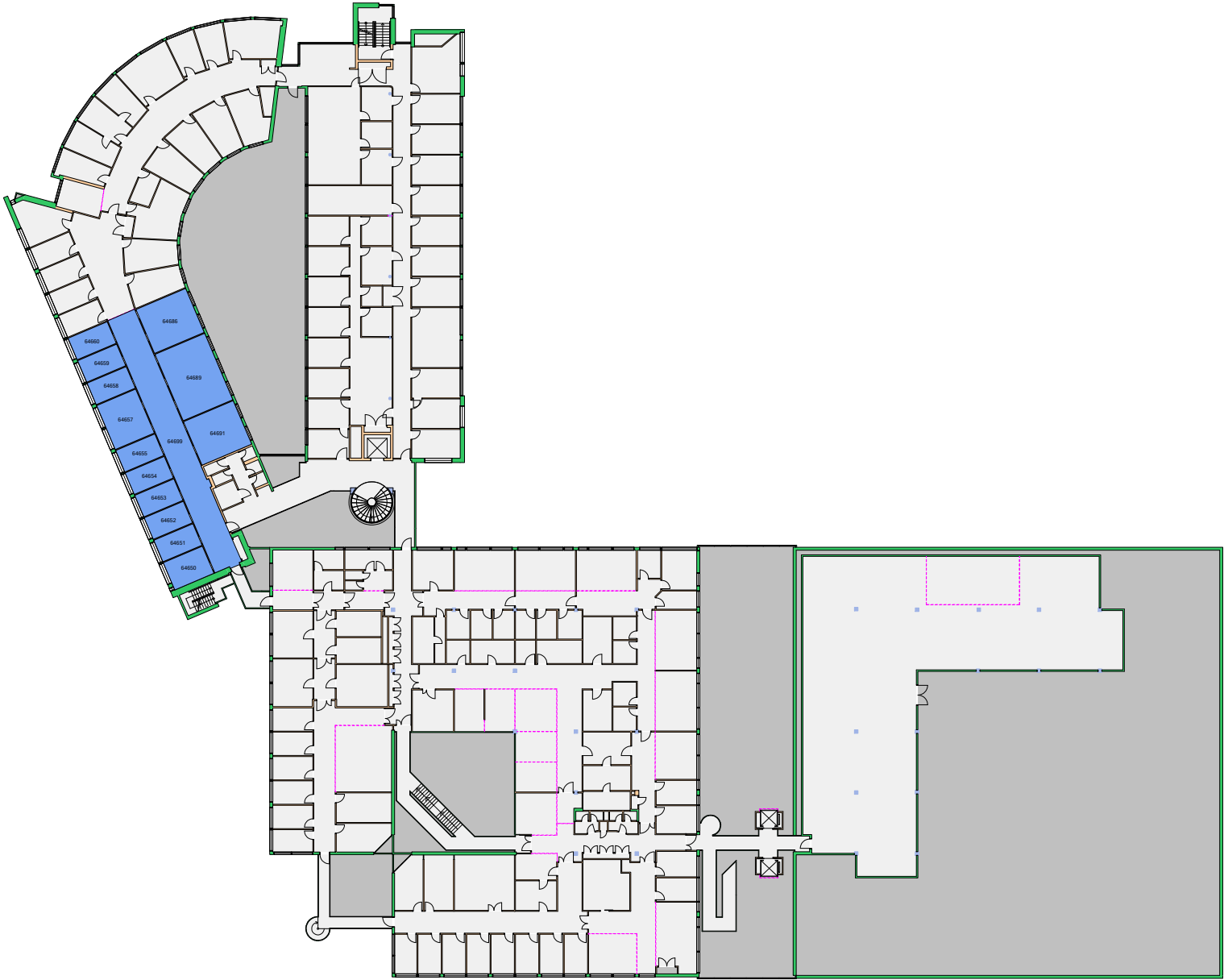


UiO : Universitetet i Oslo  
Gaustad  
GA11  
Forskningsparken  
Etasje: 02  
Mål: 1:600 (A4 format)  
Dato: 08.12.20

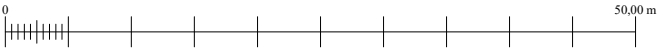


Forvaltningstegning  
Ved ombygging el. må alle mål kontrolleres på stedet



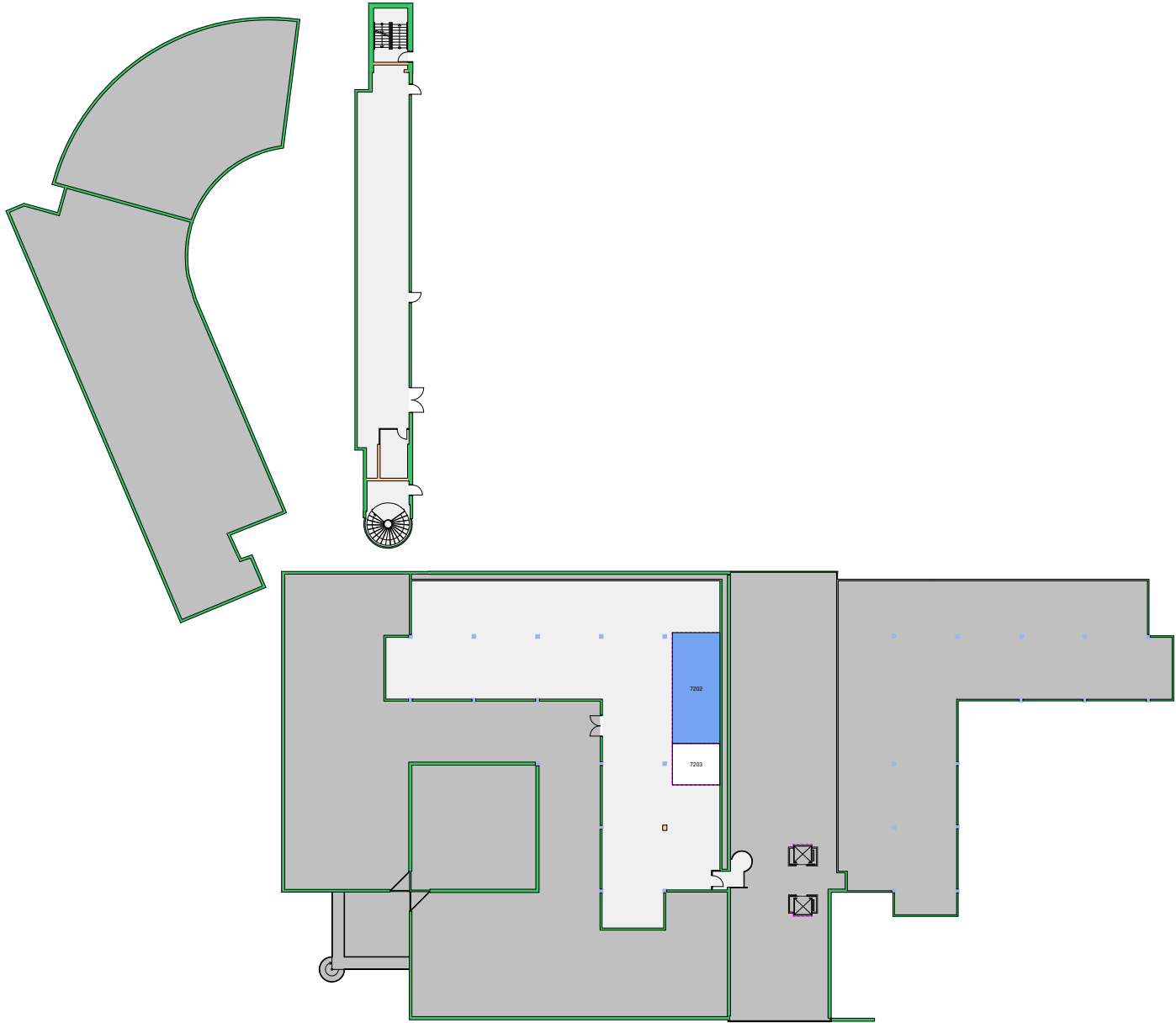


Forvaltningstegning  
Ved ombygging el. må alle mål kontrolleres på stedet

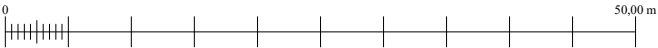


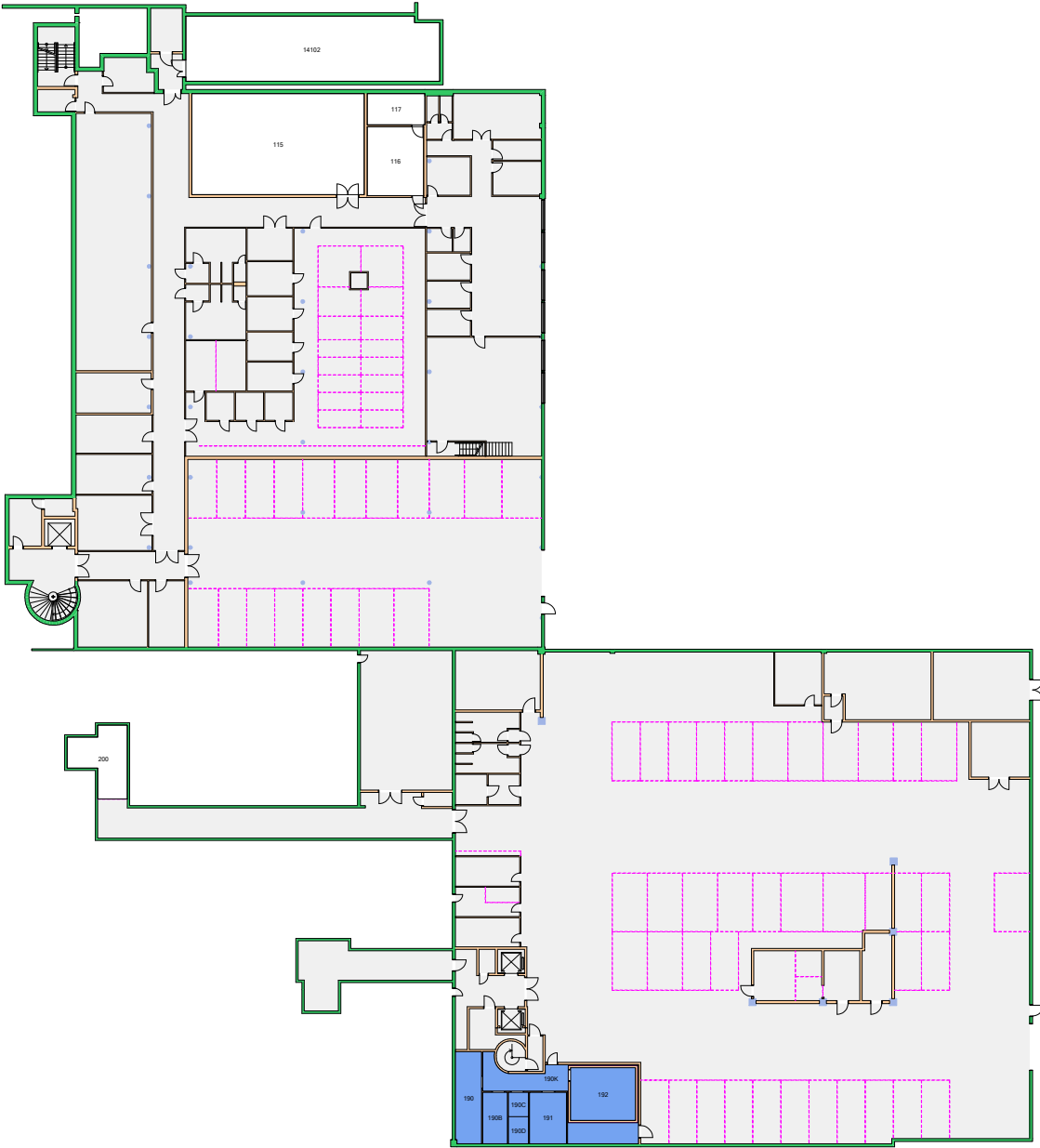
UiO : Universitetet i Oslo  
Gautstad  
GA11  
Forskningsparken  
Etasje: 04  
Mål: 1:600 (A4 format)  
Dato: 08.12.20



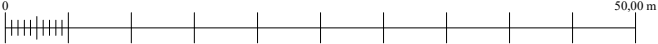


Forvaltningstegning  
Ved ombygging el. må alle mål kontrolleres på stedet



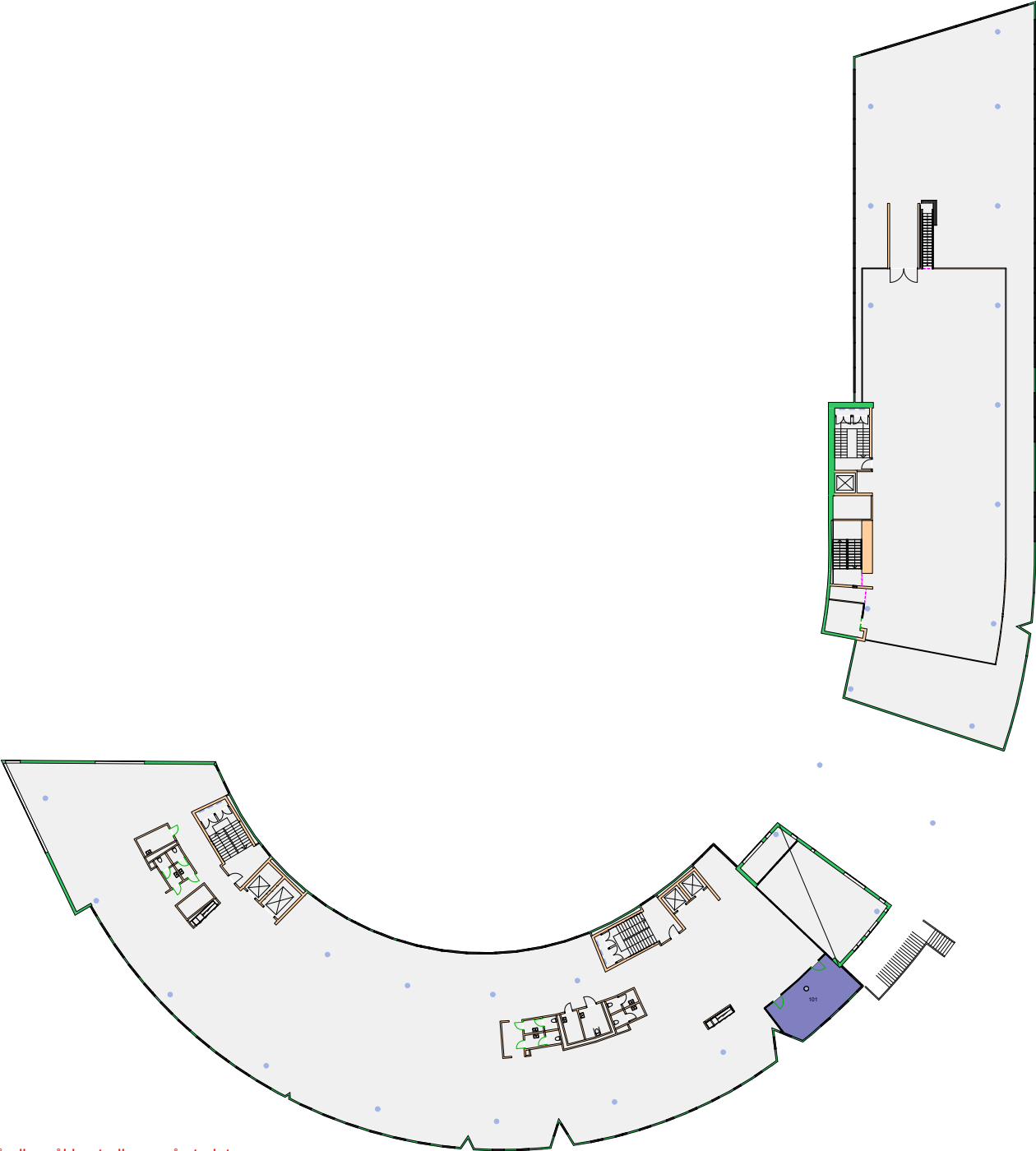


Forvaltningstegning  
Ved ombygging el. må alle mål kontrolleres på stedet

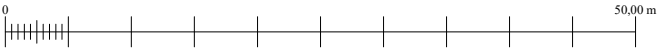


UiO : **Universitetet i Oslo**  
 Gaustad  
 GA11  
 Forskningsparken  
 Etasje: U1  
 Mål: 1:600 (A4 format)  
 Dato: 08.12.20

500100 Fakultetsadministrasjonen (38 m<sup>2</sup>)



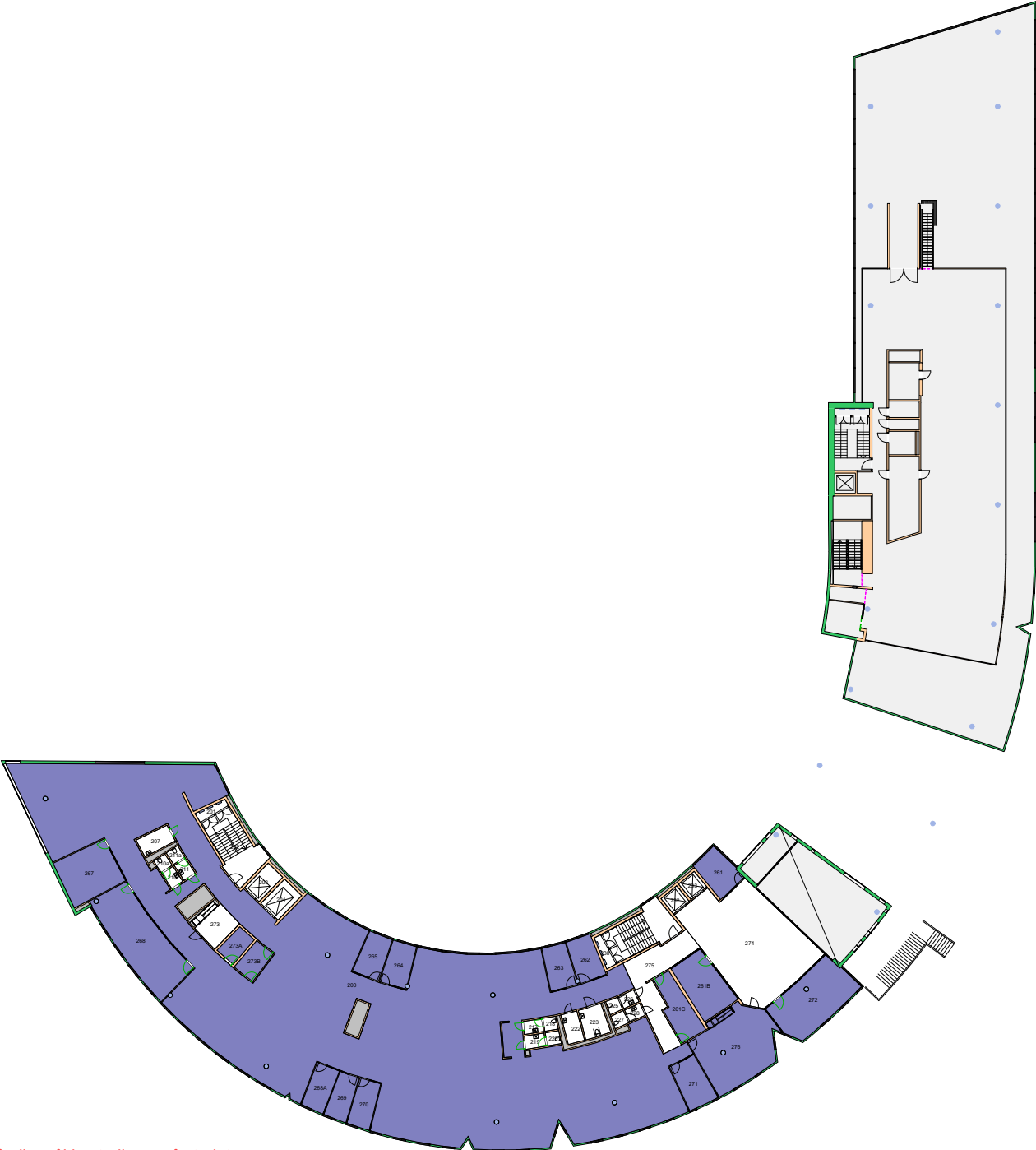
Forvaltningstegning  
Ved ombygging el. må alle mål kontrolleres på stedet



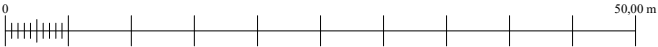
Space Manager Pythagoras AB

UiO : Universitetet i Oslo  
Gaustad  
GA20  
Sogn Arena  
Etasje: 01  
Mål: 1:600 (A4 format)  
Dato: 08.12.20

500100 Fakultetsadministrasjonen (1162 m<sup>2</sup>)

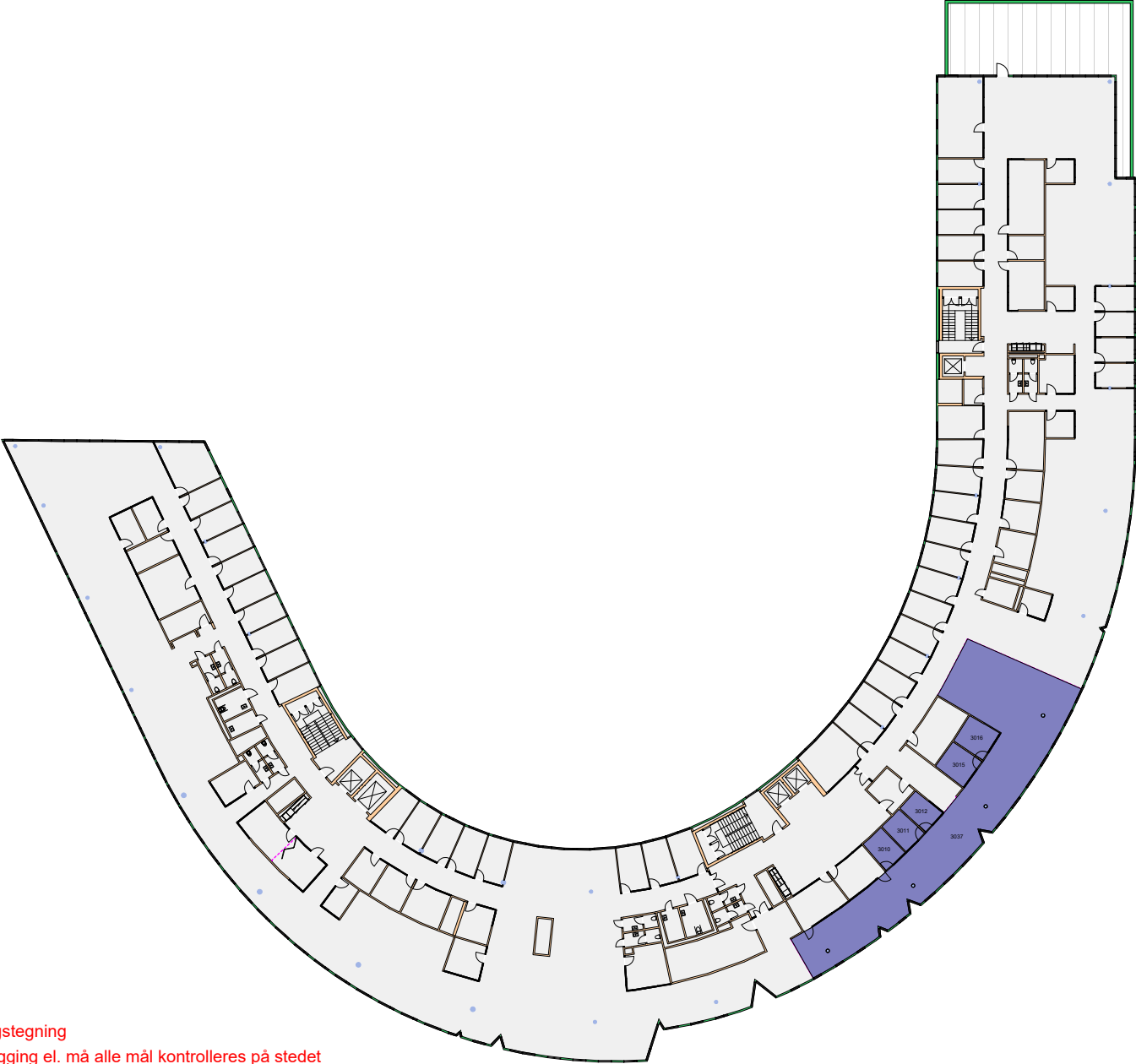


Forvaltningstegning  
Ved ombygging el. må alle mål kontrolleres på stedet

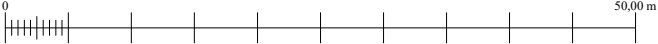


UiO : Universitetet i Oslo  
Gaustad  
GA20  
Sogn Arena  
Etasje: 02  
Mål: 1:600 (A4 format)  
Dato: 08.12.20

500100 Fakultetsadministrasjonen (248 m<sup>2</sup>)



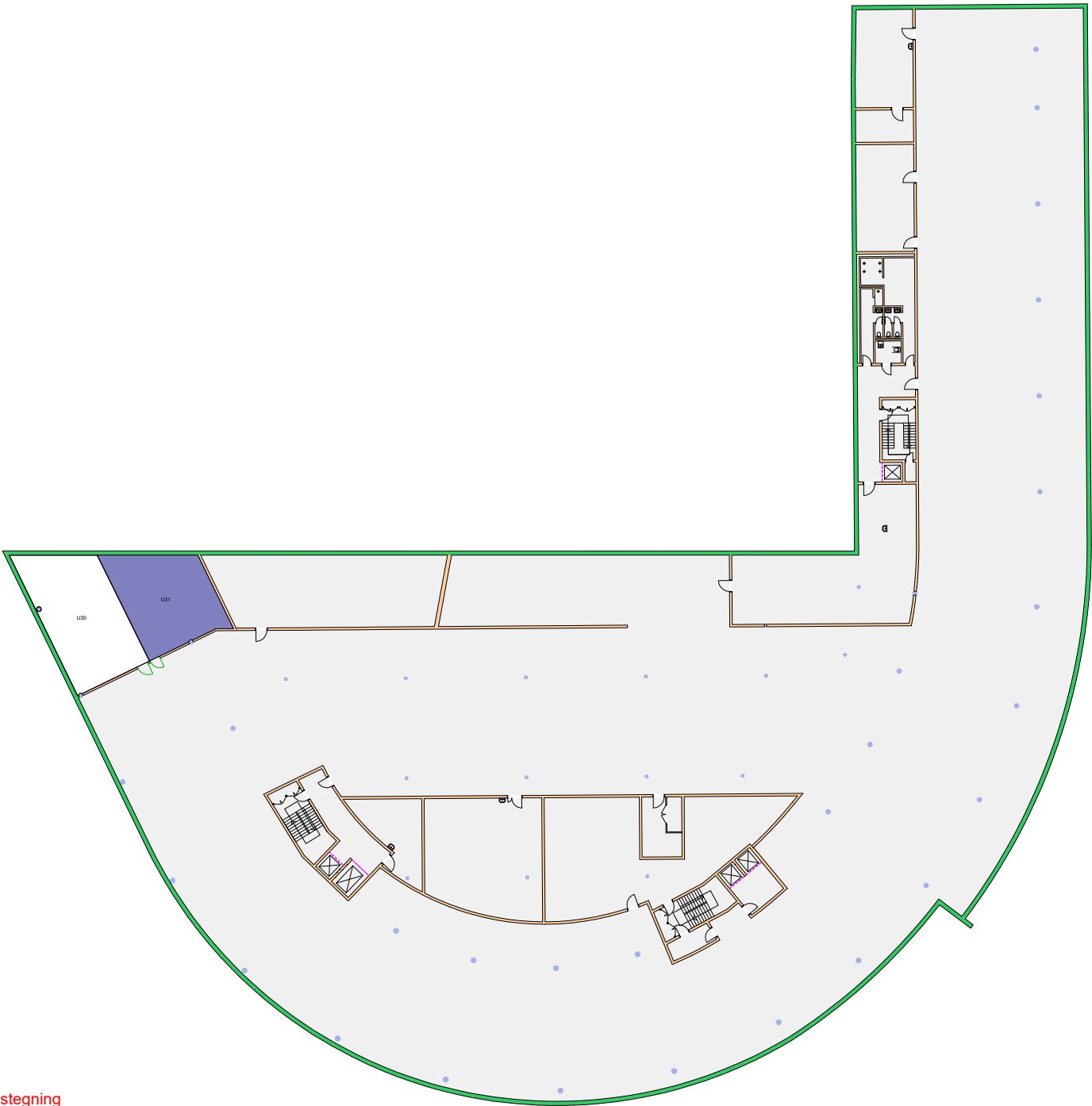
Forvaltningstegning  
Ved ombygging el. må alle mål kontrolleres på stedet



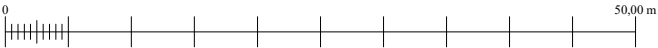
Space Manager Pythagoras AB

UiO : Universitetet i Oslo  
Gaustad  
GA20  
Sogn Arena  
Etasje: 03  
Mål: 1:600 (A4 format)  
Dato: 08.12.20

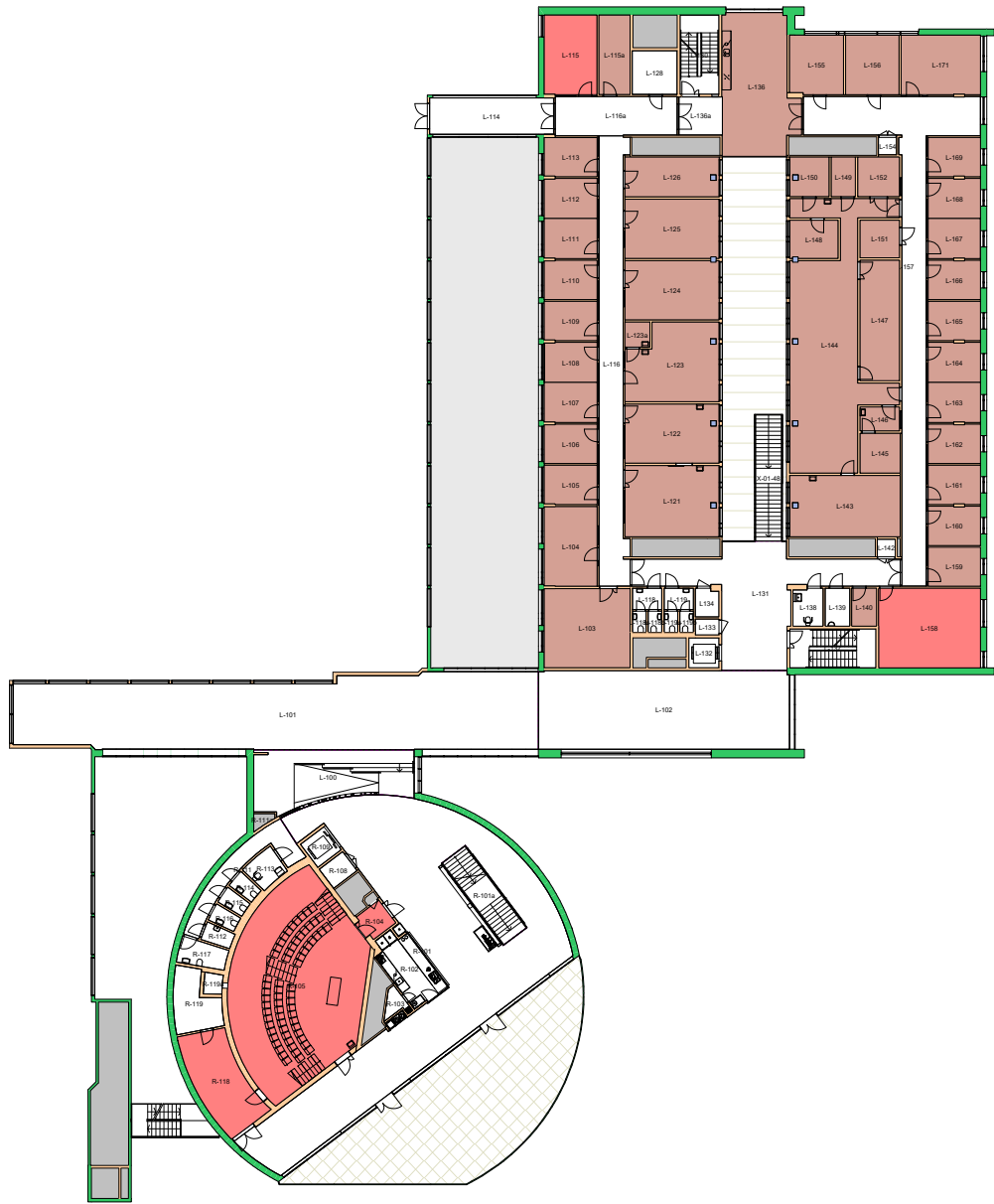
500100 Fakultetsadministrasjonen (87 m<sup>2</sup>)



Forvaltningstegning  
Ved ombygging el. må alle mål kontrolleres på stedet



510000 Institutt for medisinske basalfag ■  
511200 Avdeling for molekylær medisin ■



Forvaltningstegning  
Ved ombygging el. må alle mål kontrolleres på stedet



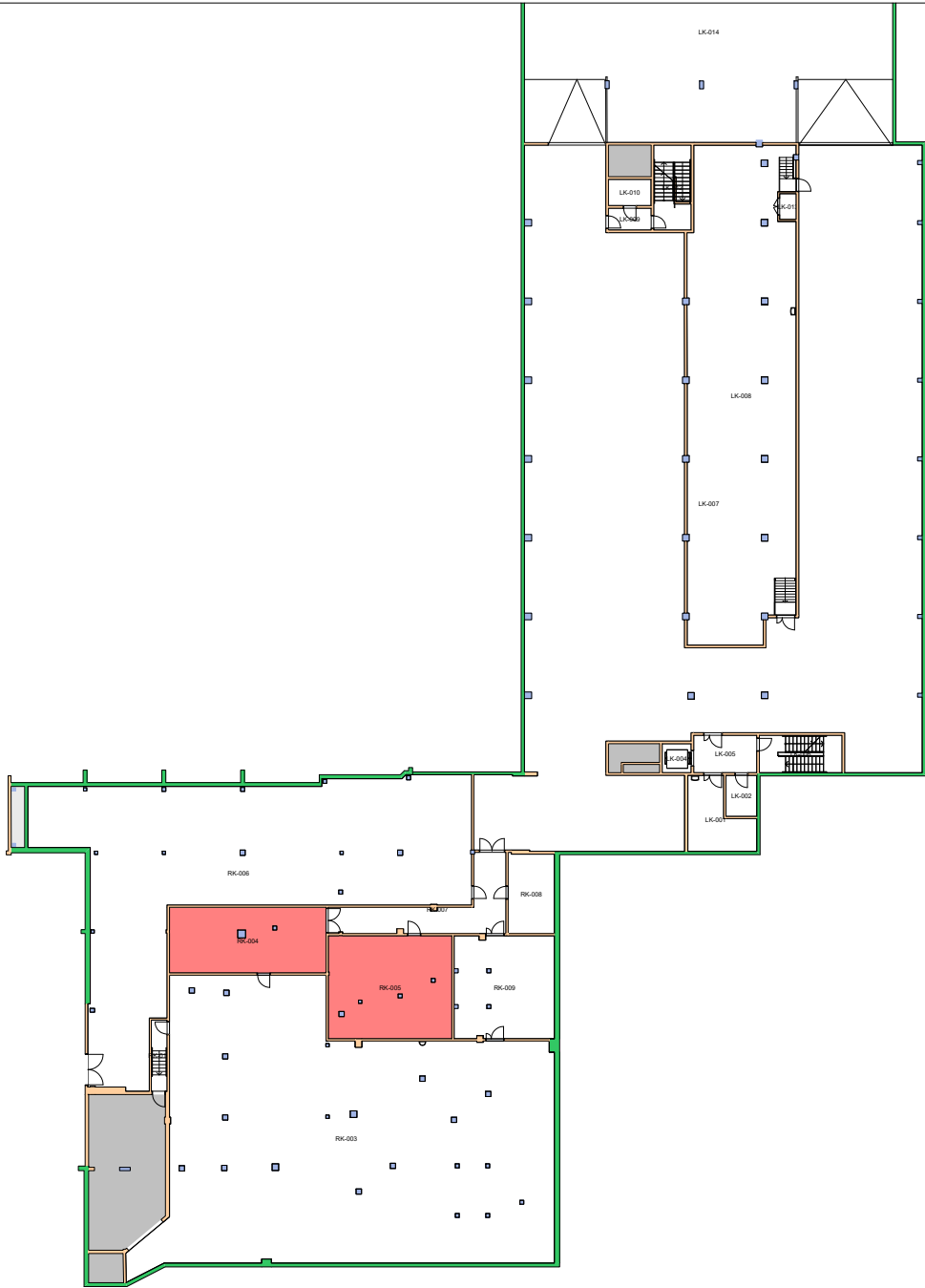
UiO : Universitetet i Oslo  
Gaustad  
GA21  
Domus Medica Tilbygg  
Etasje: 01  
Mål: 1:550 (A4 format)  
Dato: 08.12.20



Forvaltningstegning  
 Ved ombygging el. må alle mål kontrolleres på stedet

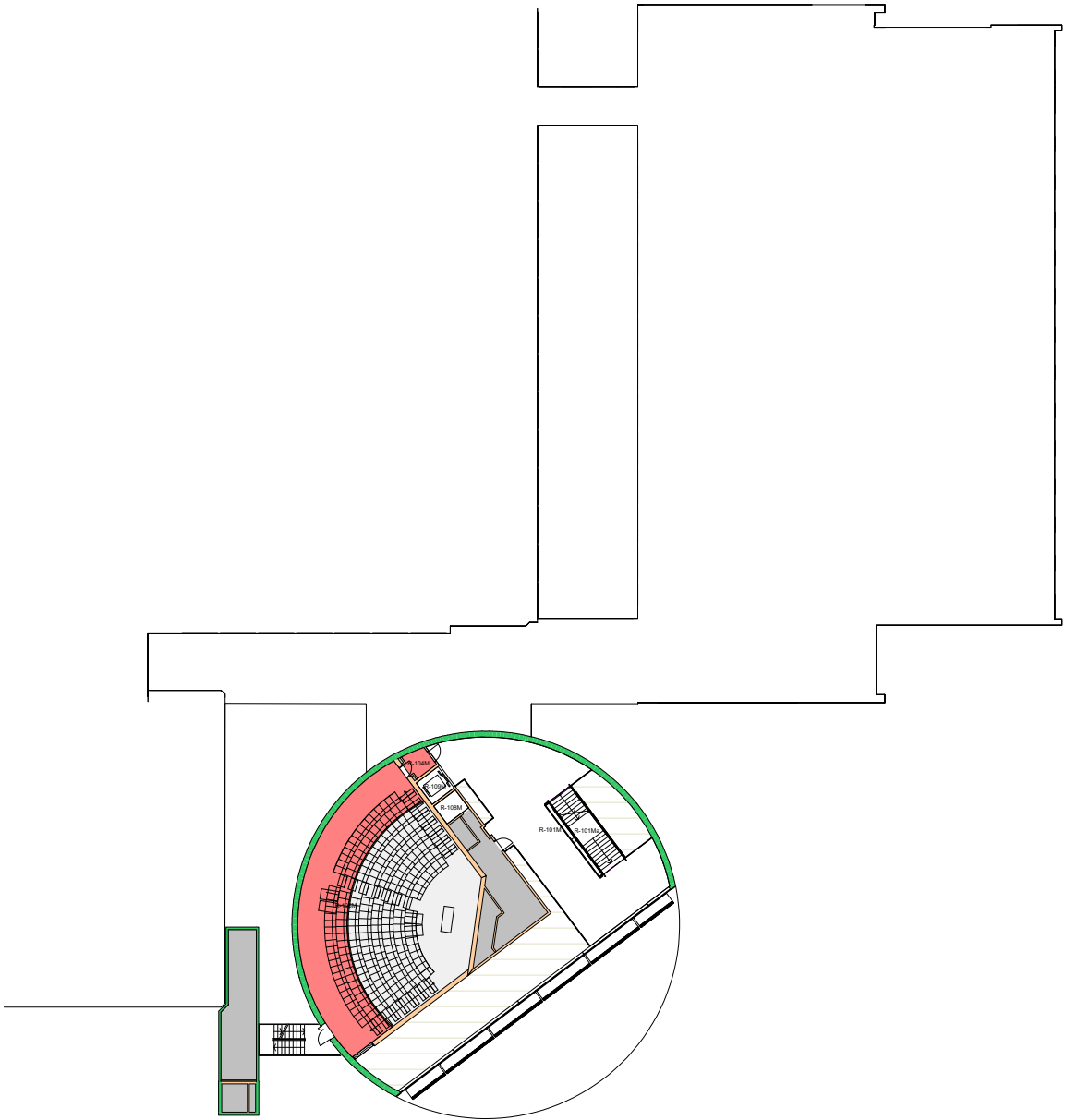






Forvaltningstegning  
Ved ombygging el. må alle mål kontrolleres på stedet





Forvaltningstegning  
Ved ombygging el. må alle mål kontrolleres på stedet



# Brukerenhet

- 510100 Administrasjonen, intern service
- 510105 Avdeling for komparativ
- 511200 Avdeling for molekylær medisin



Forvaltningstegning  
Ved ombygging el. må alle mål kontrolleres på stedet

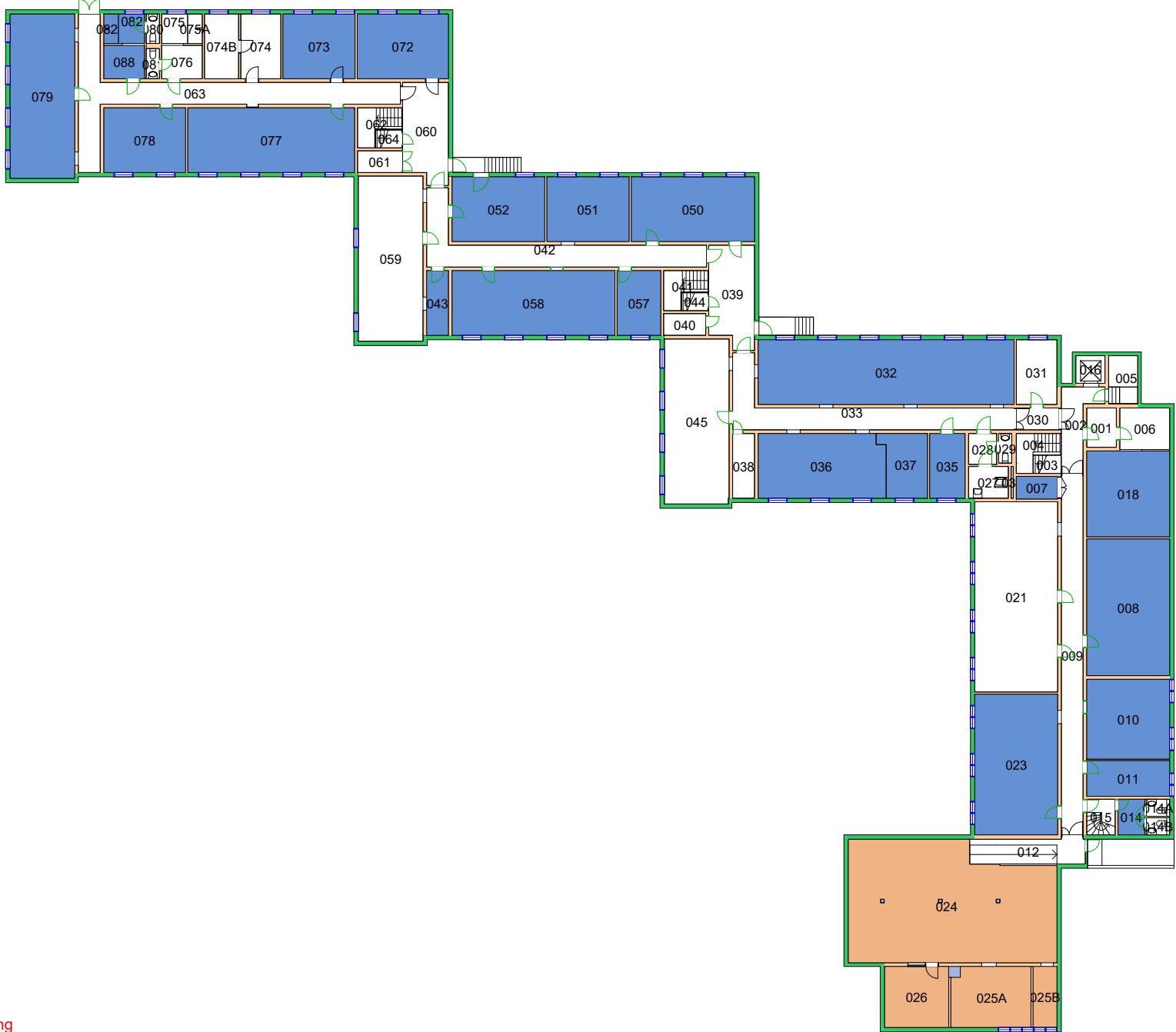


Space Manager Pythagoras AB

UiO : Universitetet i Oslo  
Gaustad  
GA21  
Domus Medica Tilbygg  
Etasje: UE  
Mål: 1:550 (A4 format)  
Dato: 08.12.20

Brukerenhet

520000 Institutt for helse og samfunn ■  
520010 Helsam, Felles faglig aktivitet ■



Forvaltningstegning  
Ved ombygging el. må alle mål kontrolleres på stedet



Space Manager Pythagoras AB

UiO : Universitetet i Oslo  
Geitmyra  
GV05  
Frederik Holsts hus  
Etasje: 00  
Mål: 1:400 (A4 format)  
Dato: 08.12.20

# Brukerenhet



- 520000 Institutt for helse og samfunn ■
- 520100 Fellesadministrasjon, Helsam ■
- 521300 Senter for medisinsk etikk ■
- 521400 Avd for samfunnsmedisin og global helse ■
- 521500 Avdeling for almenmedisin ■

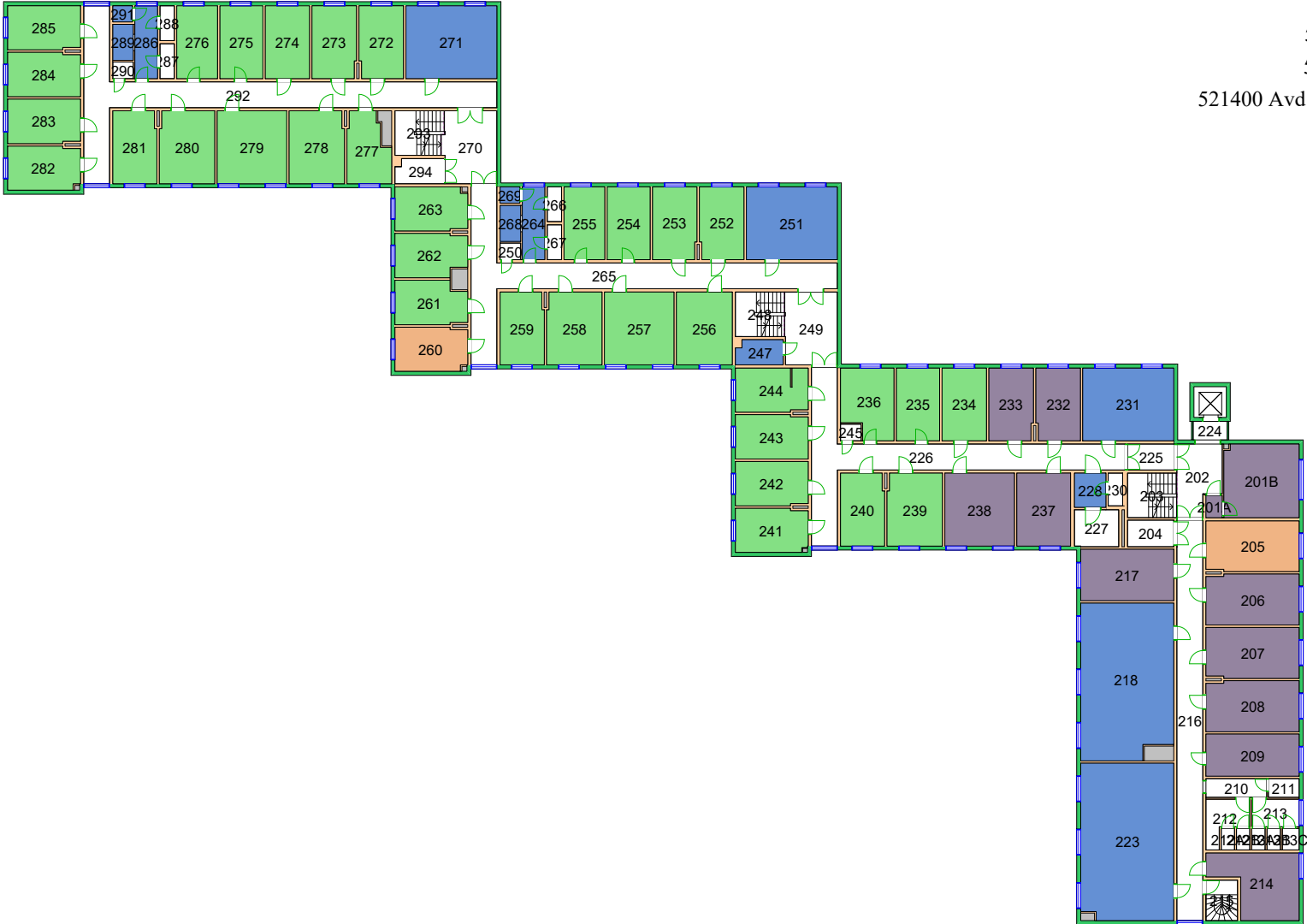
Forvaltningstegning  
 Ved ombygging el. må alle mål kontrolleres på stedet



Space Manager Pythagoras AB

UiO : Universitetet i Oslo  
 Geitmyra  
 GV05  
 Frederik Holsts hus  
 Etasje: 01  
 Mål: 1:400 (A4 format)  
 Dato: 08.12.20

# Brukerenhet



- 520000 Institutt for helse og samfunn
- 520100 Fellesadministrasjon, Helsam
- 521400 Avd for samfunnsmedisin og global helse
- 521500 Avdeling for almenmedisin

Forvaltningstegning  
Ved ombygging el. må alle mål kontrolleres på stedet

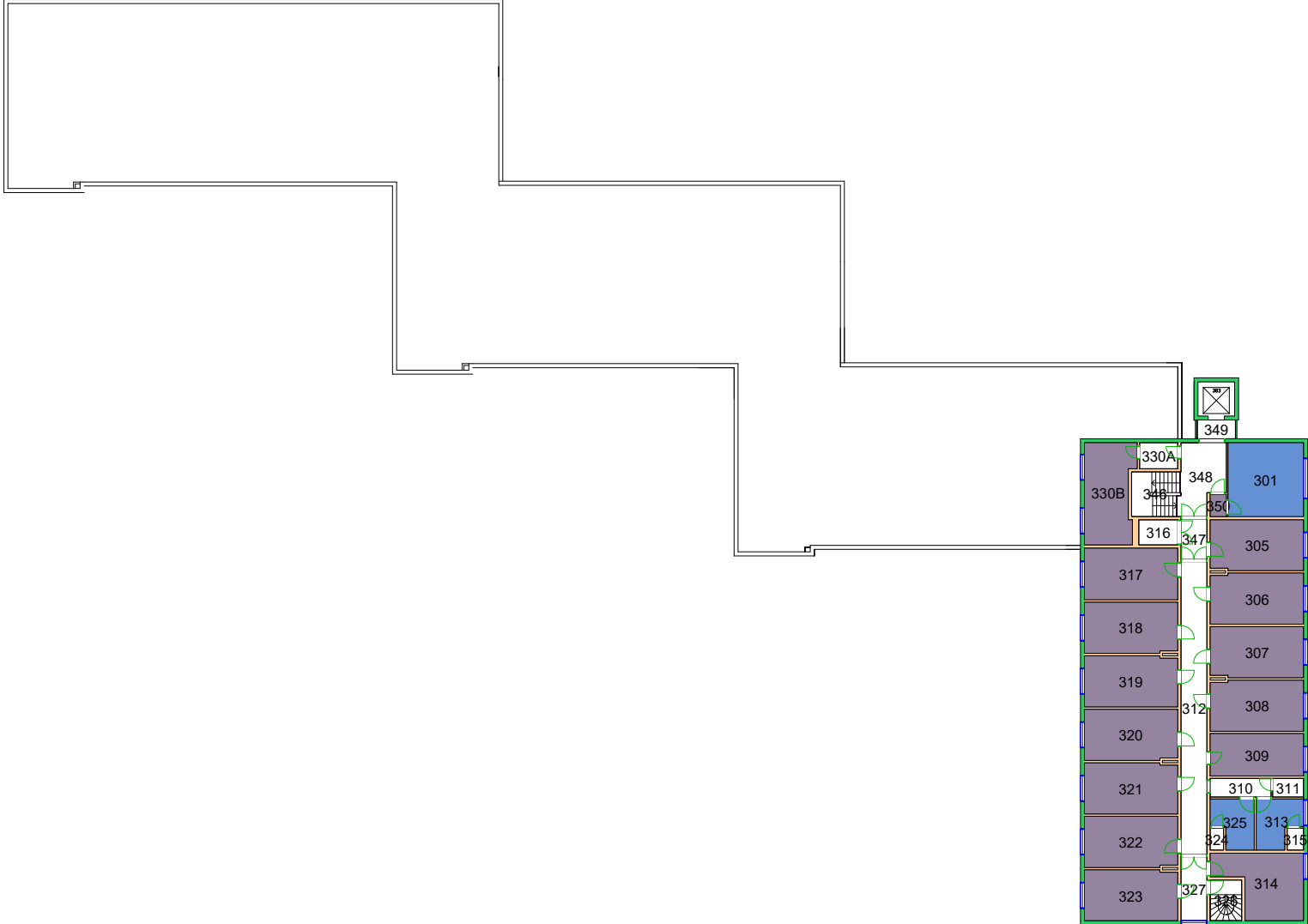


Space Manager Pythagoras AB

UiO : Universitetet i Oslo  
Geitmyra  
GV05  
Frederik Holsts hus  
Etasje: 02  
Mål: 1:400 (A4 format)  
Dato: 08.12.20

Brukerenhet

- 520000 Institutt for helse og samfunn
- 521500 Avdeling for almenntmedisin

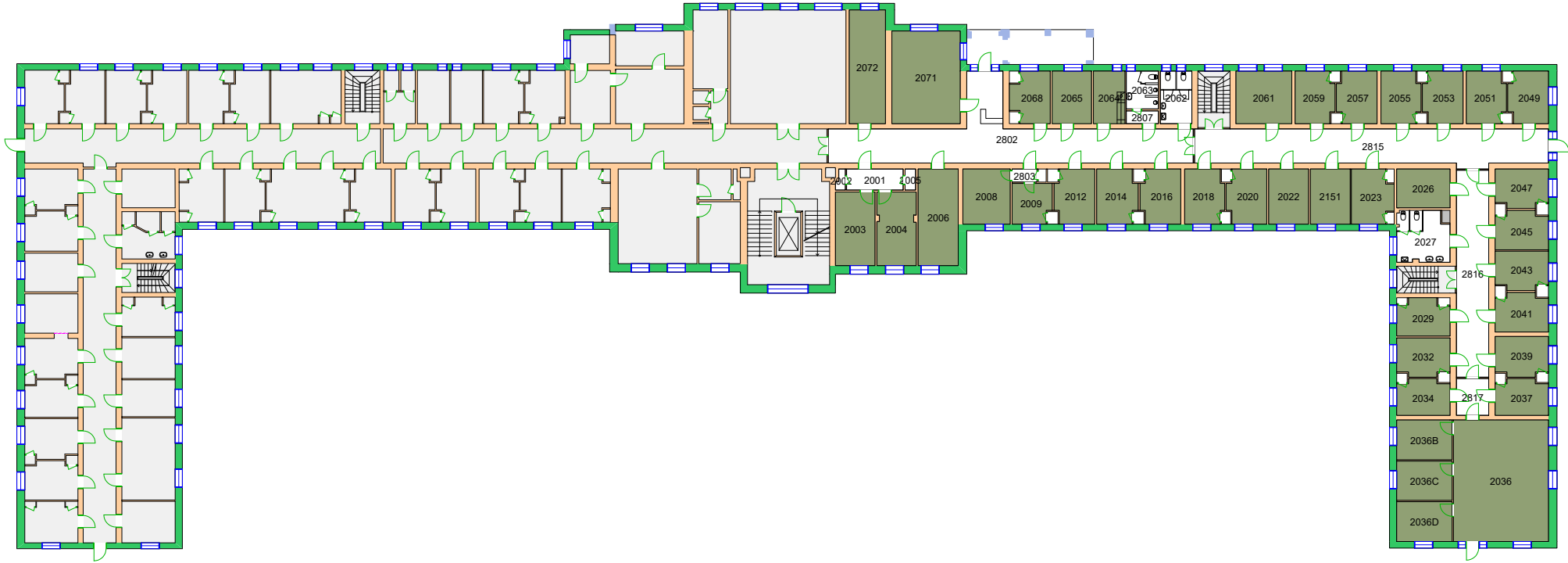


Forvaltningstegning  
 Ved ombygging el. må alle mål kontrolleres på stedet



Space Manager Pythagoras AB

UiO : Universitetet i Oslo  
 Geitmyra  
 GV05  
 Frederik Holsts hus  
 Etasje: 03  
 Mål: 1:400 (A4 format)  
 Dato: 08.12.20



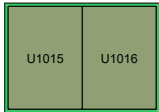
Forvaltningstegning  
Ved ombygging el. må alle mål kontrolleres på stedet



Space Manager Pythagoras AB

UiO : Universitetet i Oslo  
 Geitmyra  
 GV06  
 Søsterhjemmet for Med.fak.adm.  
 Etasje: 02  
 Mål: 1:450 (A4 format)  
 Dato: 08.12.20



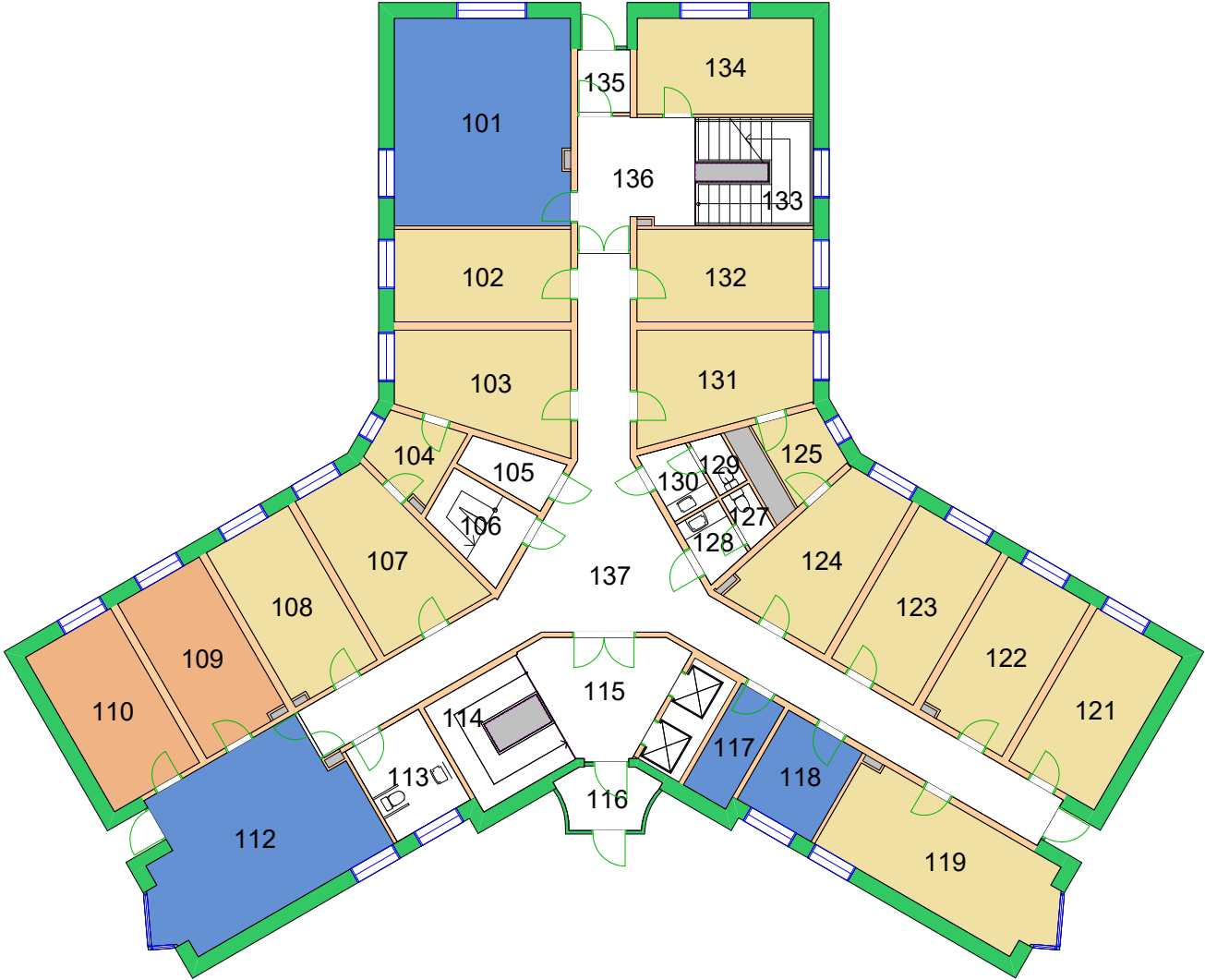


Forvaltningstegning  
Ved ombygging el. må alle mål kontrolleres på stedet



Brukerenhet

- 520000 Institutt for helse og samfunn ■
- 520100 Fellesadministrasjon, Helsam ■
- 521200 Avdeling for sykepleievitenskap ■



Forvaltningstegning  
Ved ombygging el. må alle mål kontrolleres på stedet



Space Manager Pythagoras AB

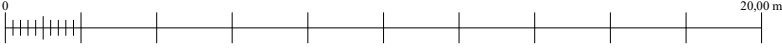
UiO : Universitetet i Oslo  
Geitmyra  
GV09  
Nedre Ullevaal 9  
Etasje: 01  
Mål: 1:200 (A4 format)  
Dato: 08.12.20

Brukerenhet

- 520000 Institutt for helse og samfunn ■
- 521200 Avdeling for sykepleievitenskap ■



Forvaltningstegning  
Ved ombygging el. må alle mål kontrolleres på stedet



Space Manager Pythagoras AB

UiO : Universitetet i Oslo  
Geitmyra  
GV09  
Nedre Ullevaal 9  
Etasje: 02  
Mål: 1:200 (A4 format)  
Dato: 08.12.20