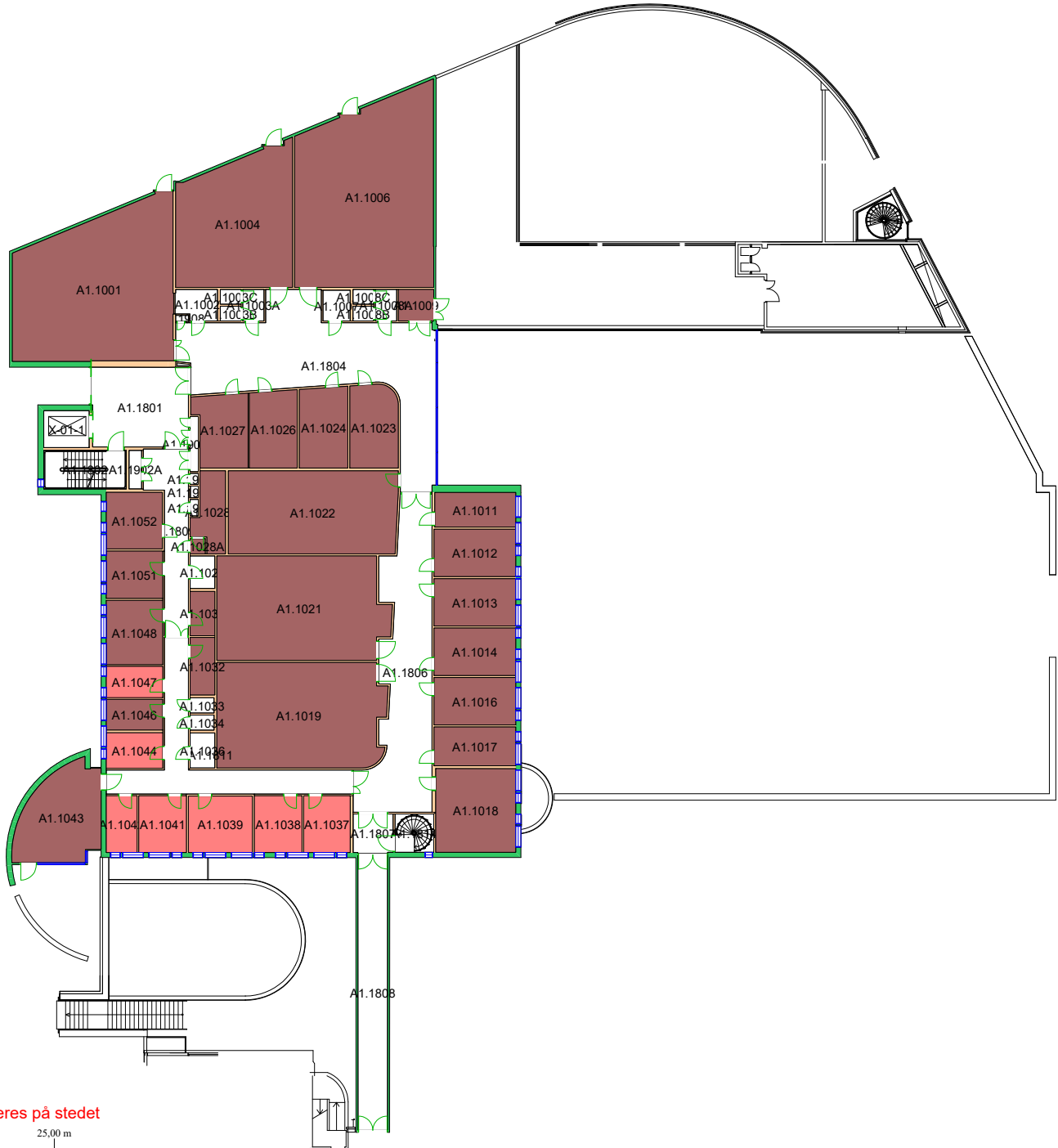


Brukerenhet

- 161500 Institutt for oral biologi
- 161700 Institutt for klinisk odontologi

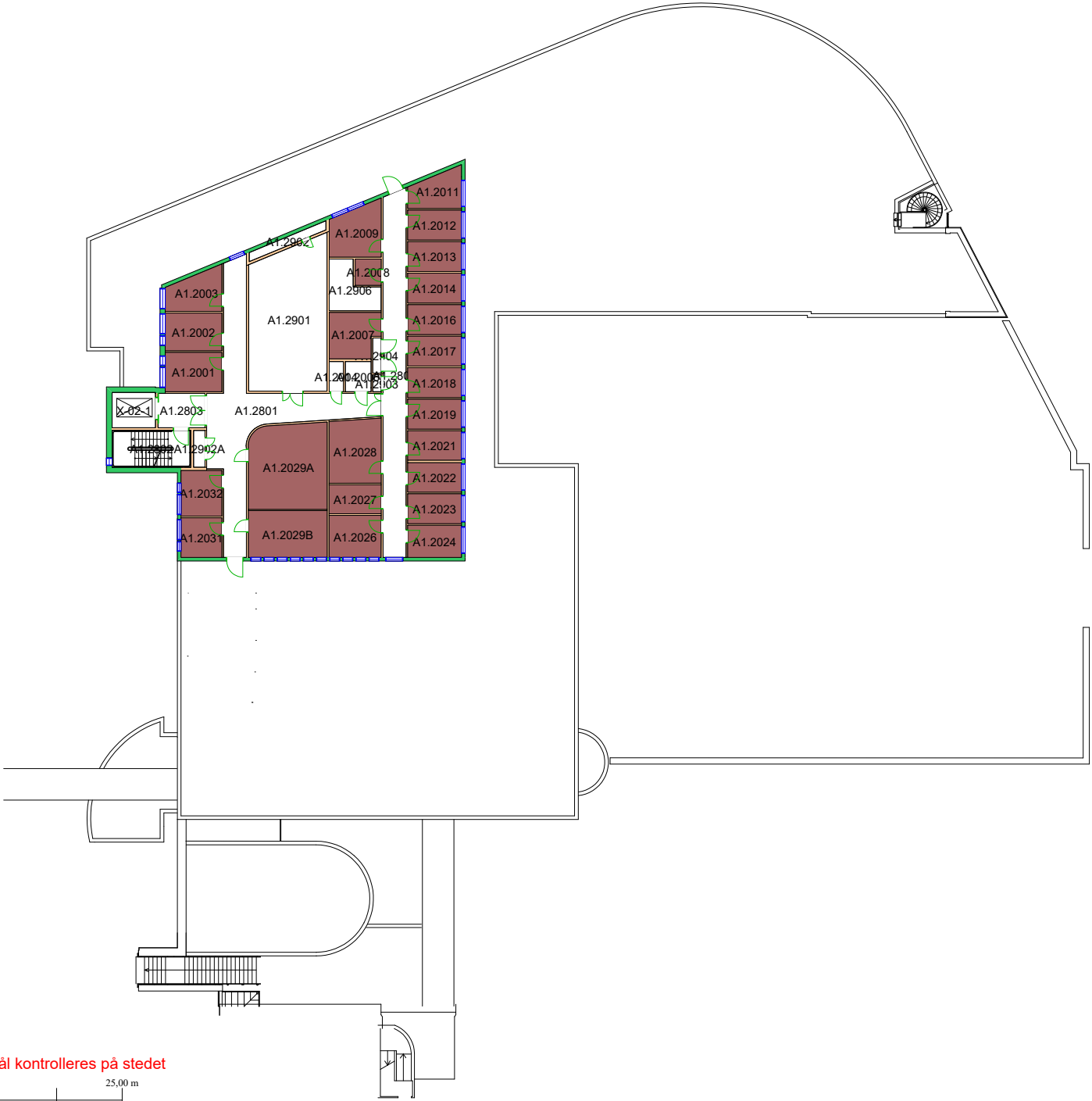


Forvaltningstegning
Ved ombygging el. må alle mål kontrolleres på stedet



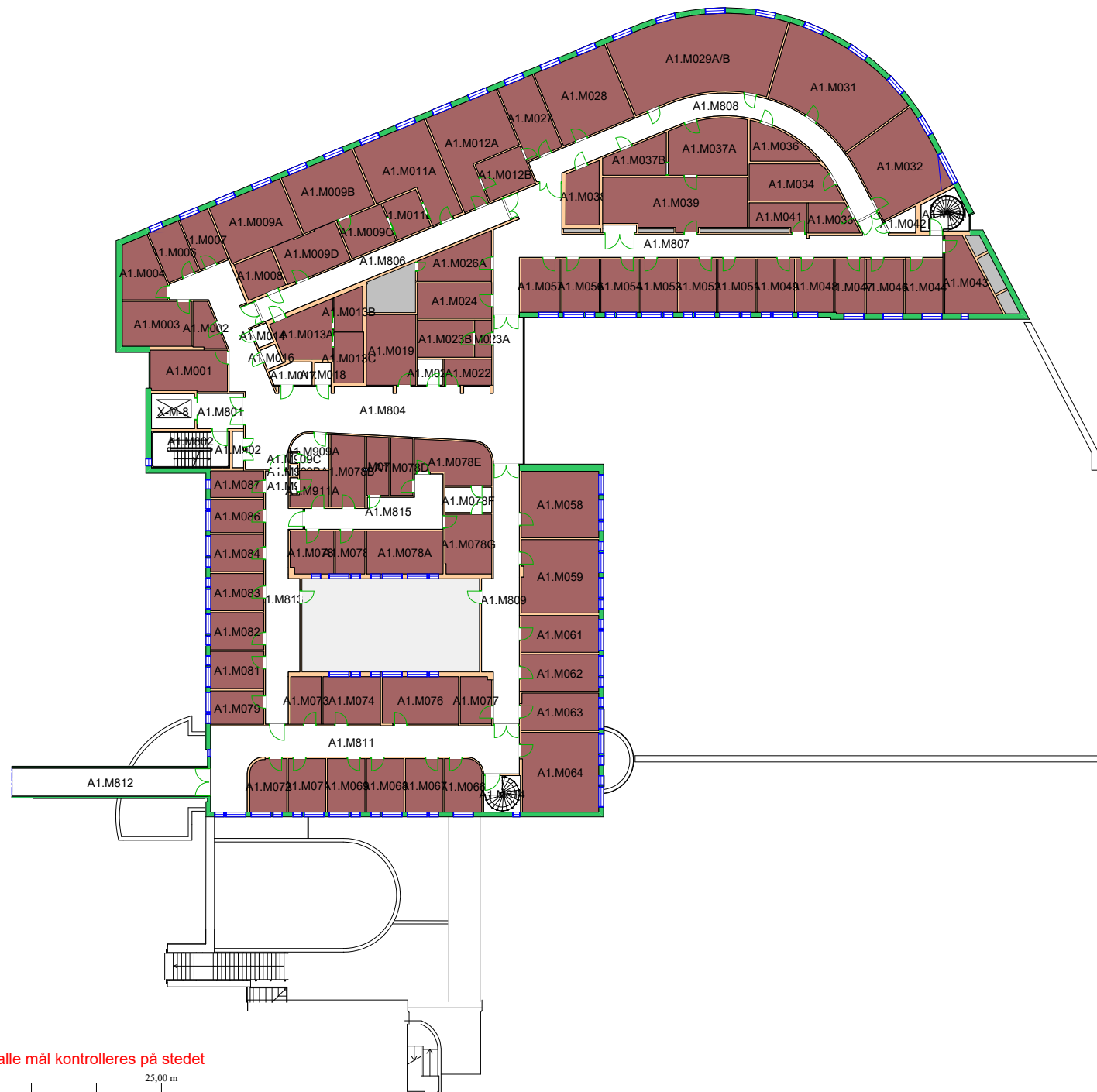
Space Manager Pythagoras AB

UiO : Universitetet i Oslo
Gaustad
GA02
Domus Odontologica
Etasje: 01
Mål: 1:450 (A4 format)
Dato: 07.12.20



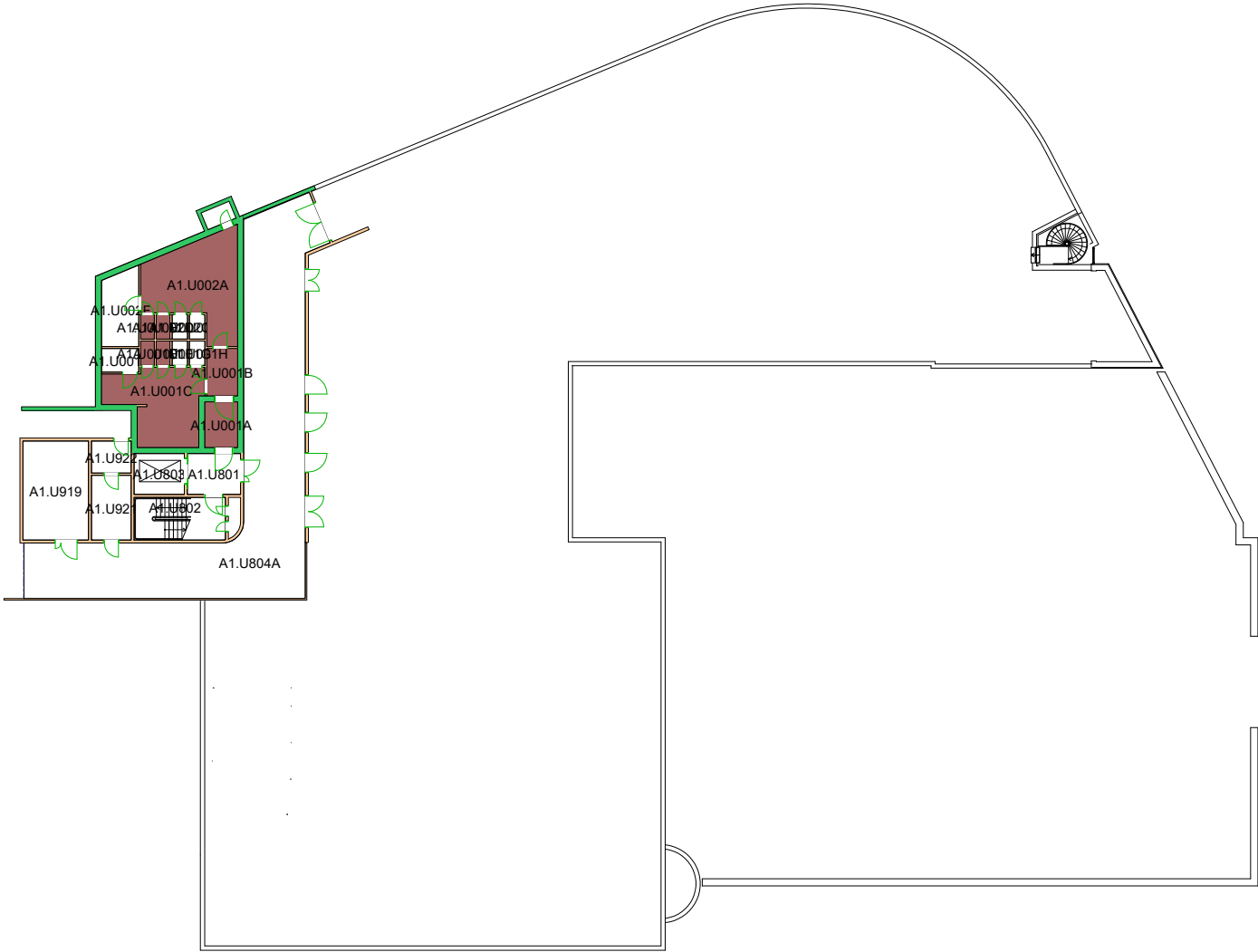
Forvaltningstegning
Ved ombygging el. må alle mål kontrolleres på stedet





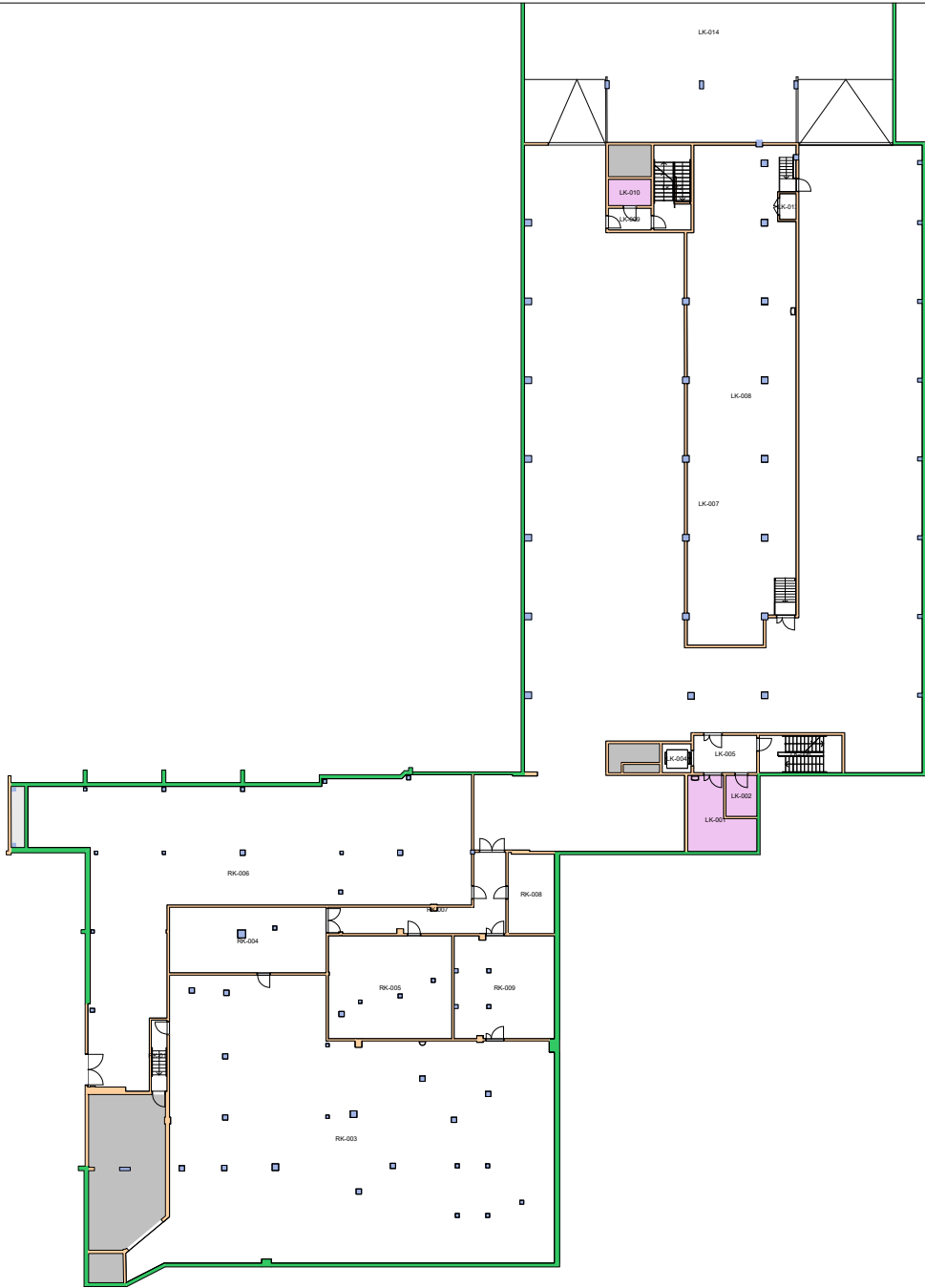
Forvaltningstegning
Ved ombygging el. må alle mål kontrolleres på stedet





Forvaltningstegning
 Ved ombygging el. må alle mål kontrolleres på stedet





Forvaltningstegning
Ved ombygging el. må alle mål kontrolleres på stedet



160000 Det odontologiske fakultet



Forvaltningstegning
Ved ombygging el. må alle mål kontrolleres på stedet



UiO : Universitetet i Oslo
 Gaustad
 GA21
 Domus Medica Tilbygg
 Etasje: UE
 Mål: 1:550 (A4 format)
 Dato: 07.12.20

Brukerenhet

160000 Det odontologiske fakultet ■
161700 Institutt for klinisk odontologi ■



Forvaltningstegning
Ved ombygging el. må alle mål kontrolleres på stedet

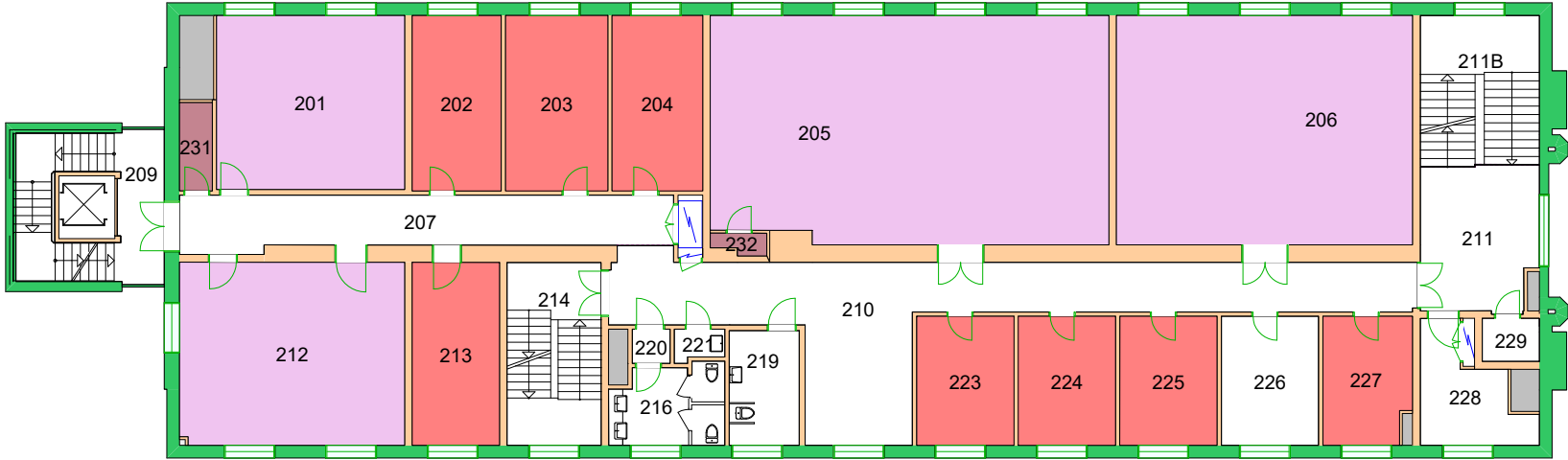


Space Manager Pythagoras AB

UiO : Universitetet i Oslo
Geitmyra
GV01
Det odontologiske fak. Gvn. 69
Etasje: 01
Mål: 1:250 (A4 format)
Dato: 07.12.20

Brukerenhet

- 160000 Det odontologiske fakultet
- 160002 Fakultetsadministrasjonen
- 161700 Institutt for klinisk odontologi

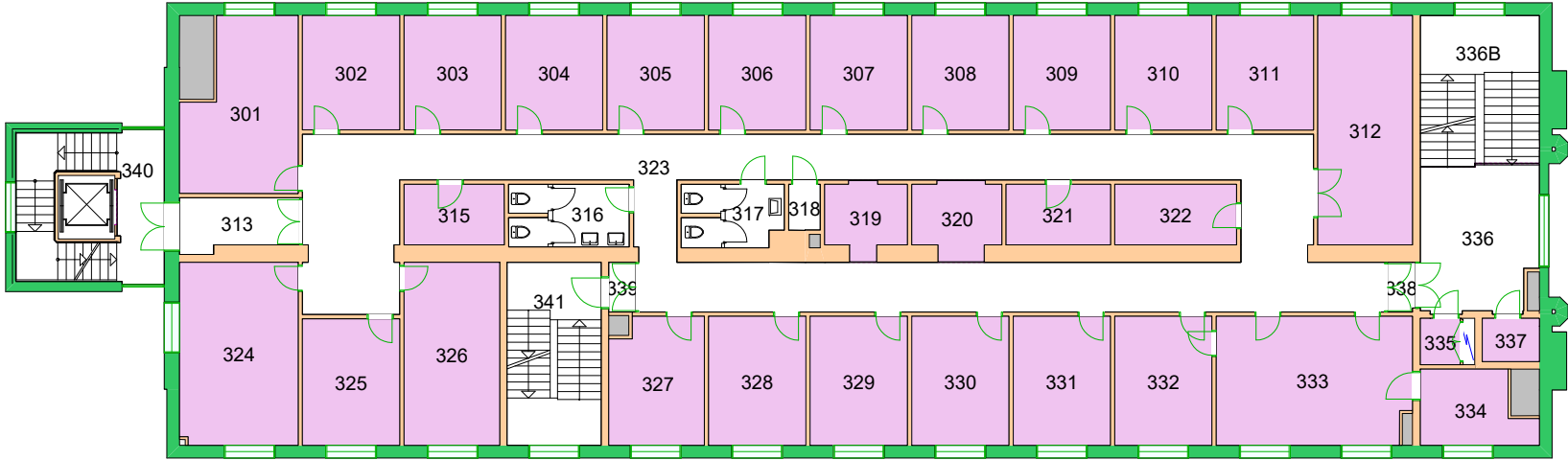


Forvaltningstegning
Ved ombygging el. må alle mål kontrolleres på stedet



Space Manager Pythagoras AB

UiO : Universitetet i Oslo
Geitmyra
GV01
Det odontologiske fak. Gvn. 69
Etasje: 02
Mål: 1:250 (A4 format)
Dato: 07.12.20



Forvaltningstegning
 Ved ombygging el. må alle mål kontrolleres på stedet

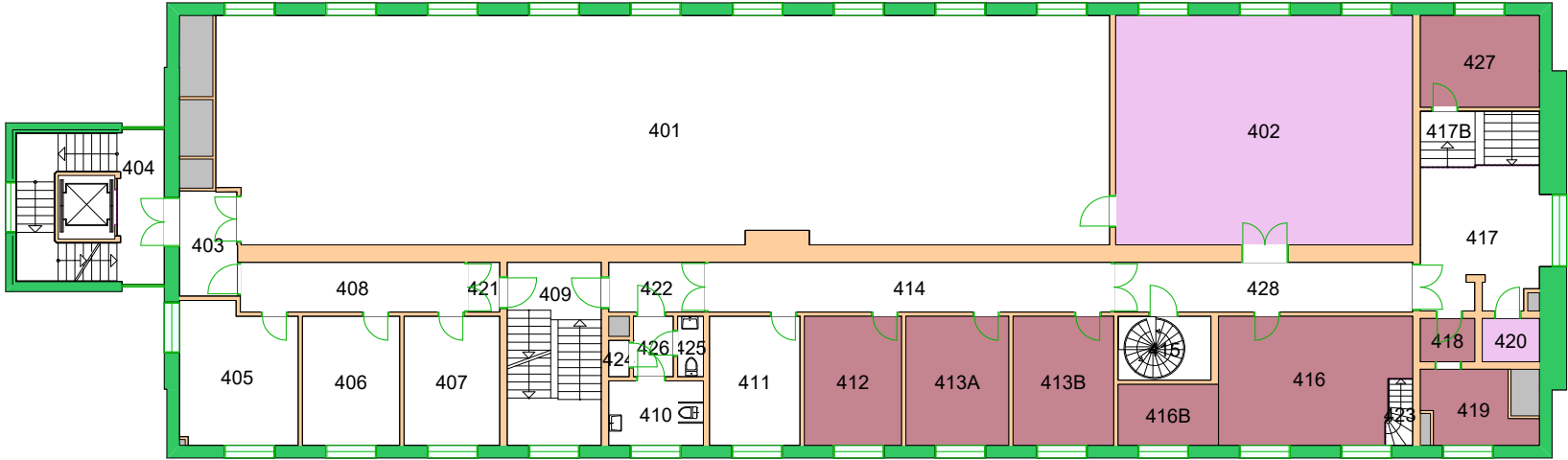


Space Manager Pythagoras AB

UiO : Universitetet i Oslo
 Geitmyra
 GV01
 Det odontologiske fak. Gvn. 69
 Etasje: 03
 Mål: 1:250 (A4 format)
 Dato: 07.12.20

Brukerenhet

- 160000 Det odontologiske fakultet
- 160002 Fakultetsadministrasjonen



Forvaltningstegning
Ved ombygging el. må alle mål kontrolleres på stedet

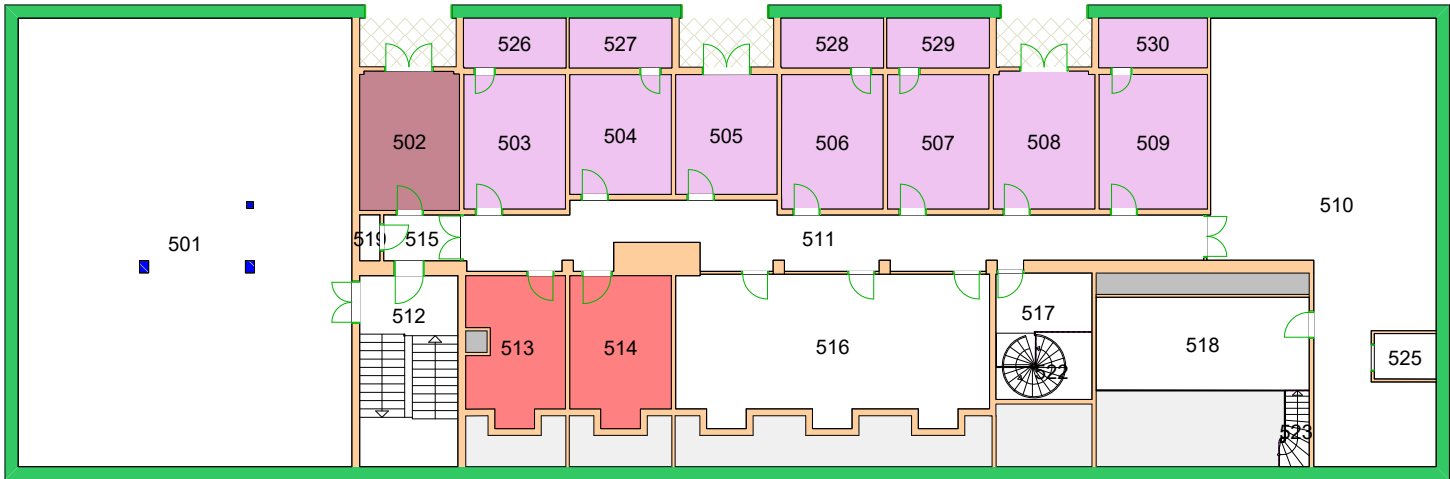


Space Manager Pythagoras AB

UiO : Universitetet i Oslo
Geitmyra
GV01
Det odontologiske fak. Gvn. 69
Etasje: 04
Mål: 1:250 (A4 format)
Dato: 07.12.20

Brukerenhet

- 160000 Det odontologiske fakultet
- 160002 Fakultetsadministrasjonen
- 161700 Institutt for klinisk odontologi



Forvaltningstegning
 Ved ombygging el. må alle mål kontrolleres på stedet

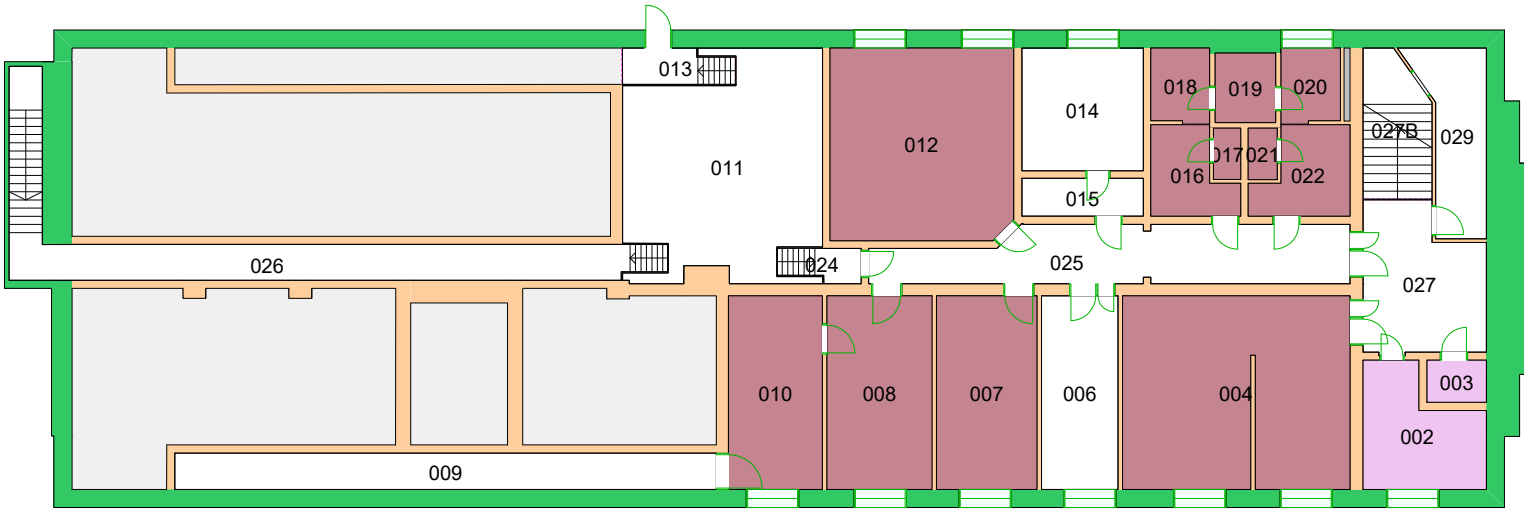


Space Manager Pythagoras AB

UiO : Universitetet i Oslo
 Geitmyra
 GV01
 Det odontologiske fak. Gvn. 69
 Etasje: 05
 Mål: 1:250 (A4 format)
 Dato: 07.12.20

Brukerenhet

- 160000 Det odontologiske fakultet
- 160002 Fakultetsadministrasjonen



Forvaltningstegning
Ved ombygging el. må alle mål kontrolleres på stedet

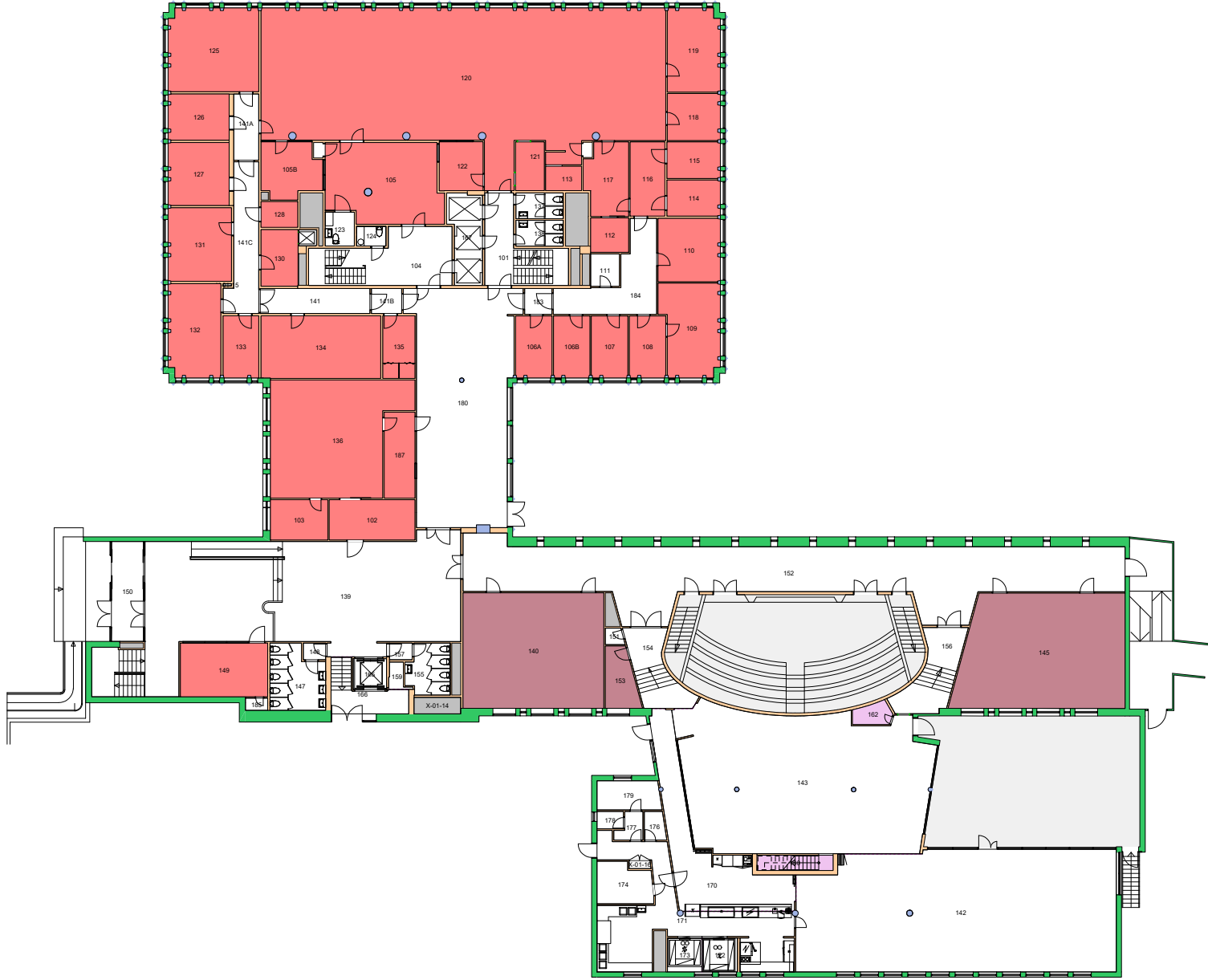


Space Manager Pythagoras AB

UiO : Universitetet i Oslo
Geitmyra
GV01
Det odontologiske fak. Gvn. 69
Etasje: KJ
Mål: 1:250 (A4 format)
Dato: 07.12.20

Brukerenhet

- 160000 Det odontologiske fakultet
- 160002 Fakultetsadministrasjonen
- 161700 Institutt for klinisk odontologi



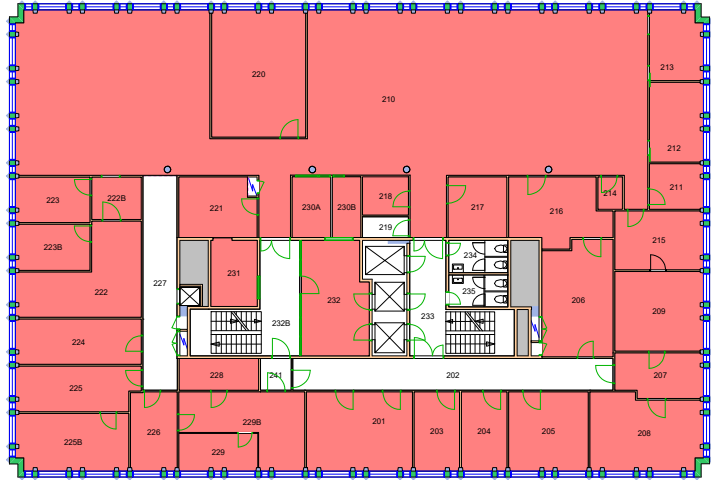
Forvaltningstegning
 Ved ombygging el. må alle mål kontrolleres på stedet



Space Manager Pythagoras AB

UiO : Universitetet i Oslo
 Geitmyra
 GV02
 Det odontologiske fak. Gvn. 71
 Etasje: 01
 Mål: 1:400 (A4 format)
 Dato: 07.12.20

161700 Institutt for klinisk odontologi ■



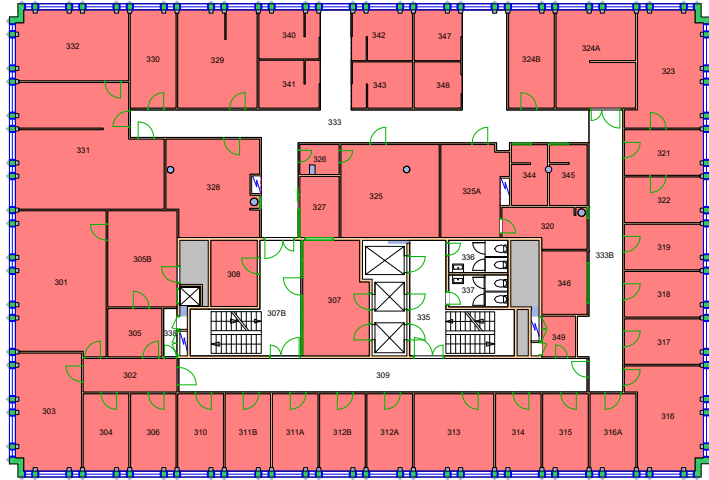
Forvaltningstegning
Ved ombygging el. må alle mål kontrolleres på stedet



Space Manager Pythagoras AB

UiO : **Universitetet i Oslo**
 Geitmyra
 GV02
 Det odontologiske fak. Gvn. 71
 Etasje: 02
 Mål: 1:400 (A4 format)
 Dato: 07.12.20

161700 Institutt for klinisk odontologi



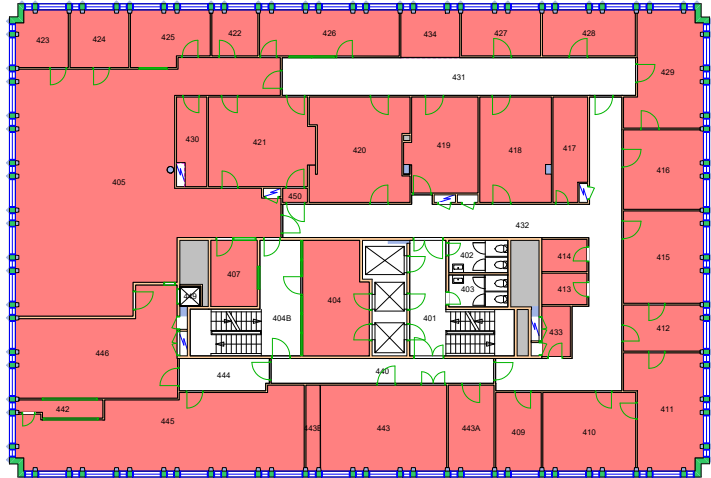
Forvaltningstegning
Ved ombygging el. må alle mål kontrolleres på stedet



Space Manager Pythagoras AB

UiO : **Universitetet i Oslo**
 Geitmyra
 GV02
 Det odontologiske fak. Gvn. 71
 Etasje: 03
 Mål: 1:400 (A4 format)
 Dato: 07.12.20

161700 Institutt for klinisk odontologi ■



Forvaltningstegning
 Ved ombygging el. må alle mål kontrolleres på stedet



Space Manager Pythagoras AB

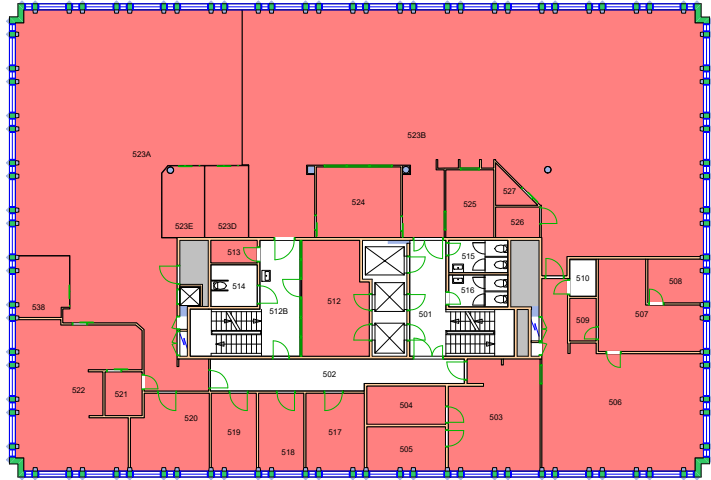
UiO : Universitetet i Oslo
 Geitmyra

GV02
 Det odontologiske fak. Gvn. 71

Etasje: 04
 Mål: 1:400 (A4 format)

Dato: 07.12.20

161700 Institutt for klinisk odontologi ■



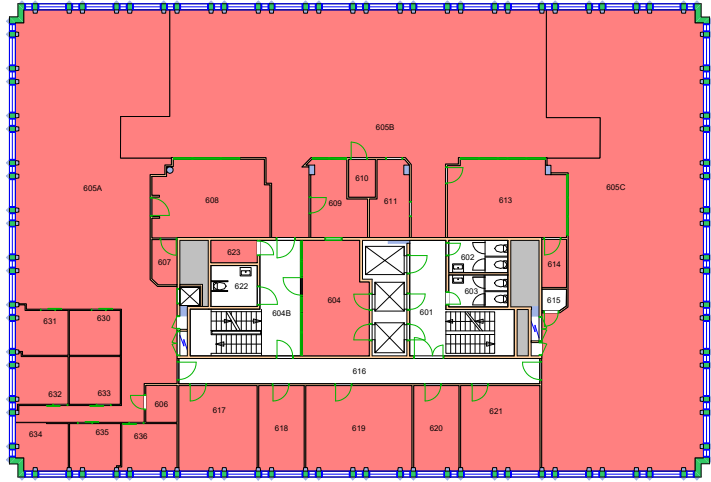
Forvaltningstegning
Ved ombygging el. må alle mål kontrolleres på stedet



Space Manager Pythagoras AB

UiO : **Universitetet i Oslo**
Geitmyra
GV02
Det odontologiske fak. Gvn. 71
Etasje: 05
Mål: 1:400 (A4 format)
Dato: 07.12.20

161700 Institutt for klinisk odontologi ■



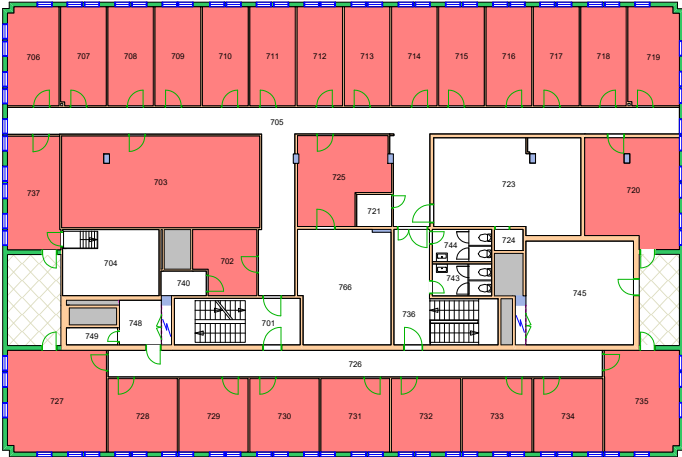
Forvaltningstegning
Ved ombygging el. må alle mål kontrolleres på stedet



Space Manager Pythagoras AB

UiO : **Universitetet i Oslo**
 Geitmyra
 GV02
 Det odontologiske fak. Gvn. 71
 Etasje: 06
 Mål: 1:400 (A4 format)
 Dato: 07.12.20

161700 Institutt for klinisk odontologi ■



Forvaltningstegning
Ved ombygging el. må alle mål kontrolleres på stedet

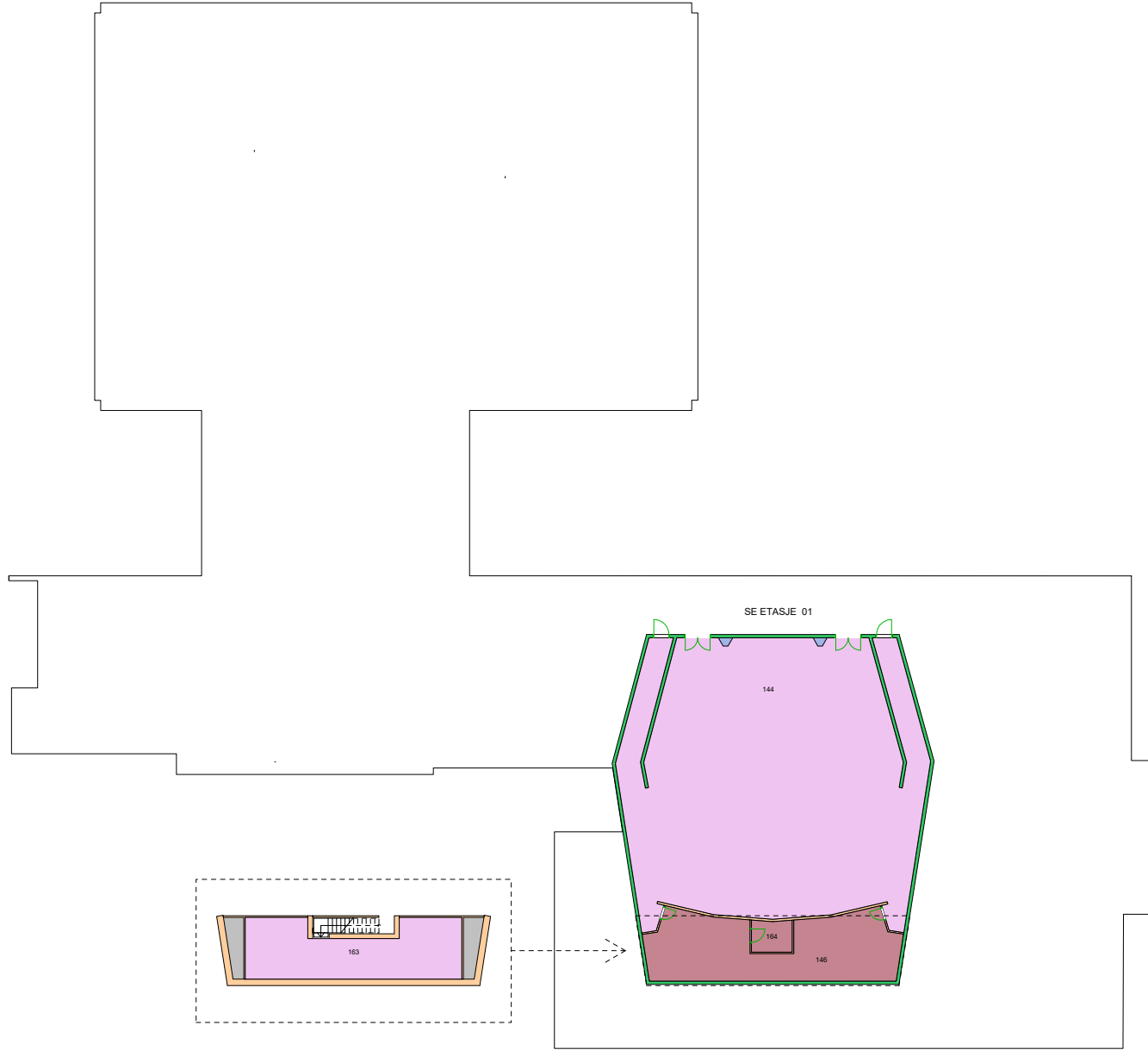


Space Manager Pythagoras AB

UiO : Universitetet i Oslo
Geitmyra
GV02
Det odontologiske fak. Gvn. 71
Etasje: 07
Mål: 1:400 (A4 format)
Dato: 07.12.20

Brukerenhet

- 160000 Det odontologiske fakultet
- 160002 Fakultetsadministrasjonen



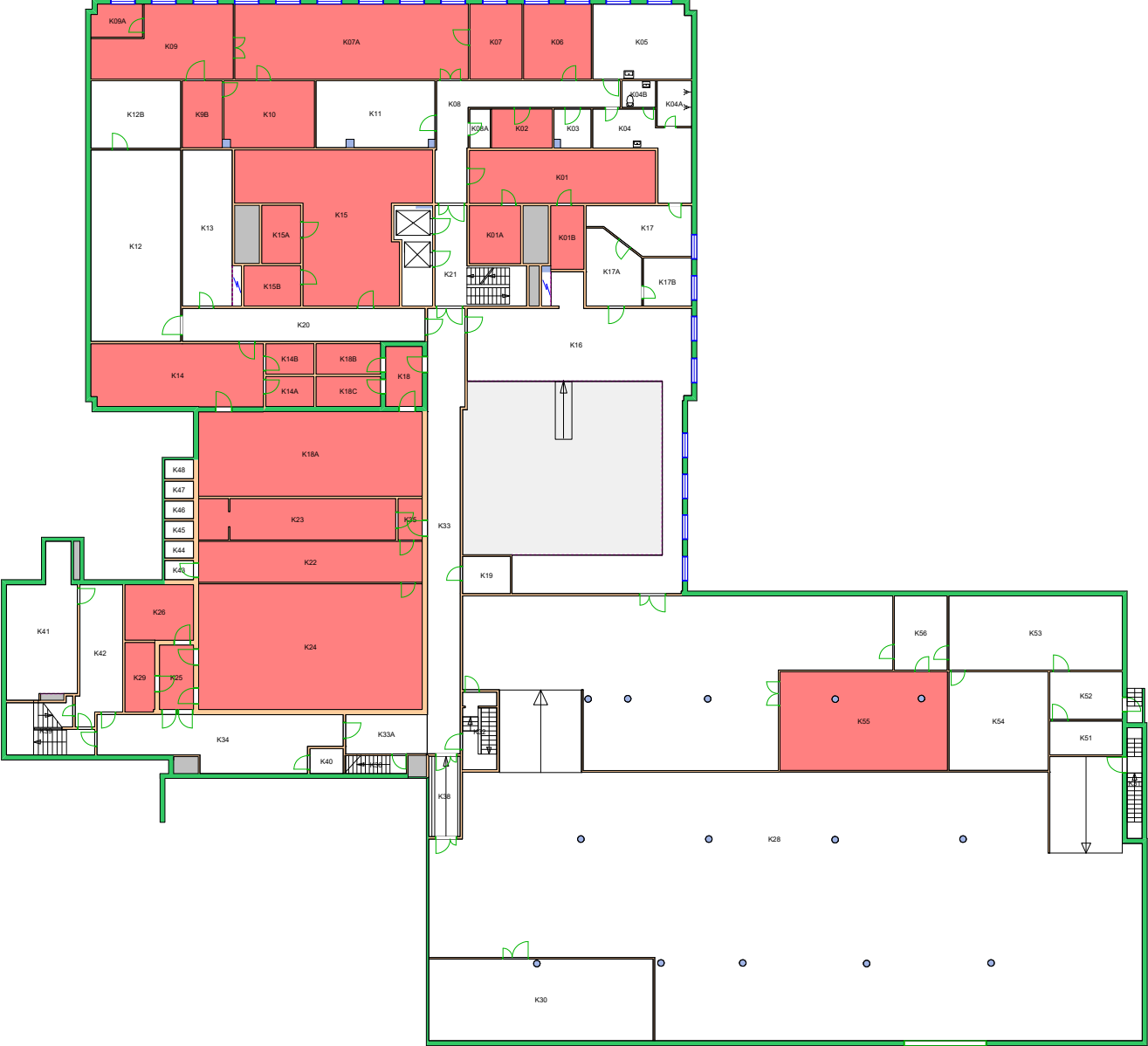
Forvaltningstegning
Ved ombygging el. må alle mål kontrolleres på stedet



Space Manager Pythagoras AB

UiO : Universitetet i Oslo
Geitmyra
GV02
Det odontologiske fak. Gvn. 71
Etasje: AUD
Mål: 1:400 (A4 format)
Dato: 07.12.20

161700 Institutt for klinisk odontologi ■



Forvaltningstegning
Ved ombygging el. må alle mål kontrolleres på stedet

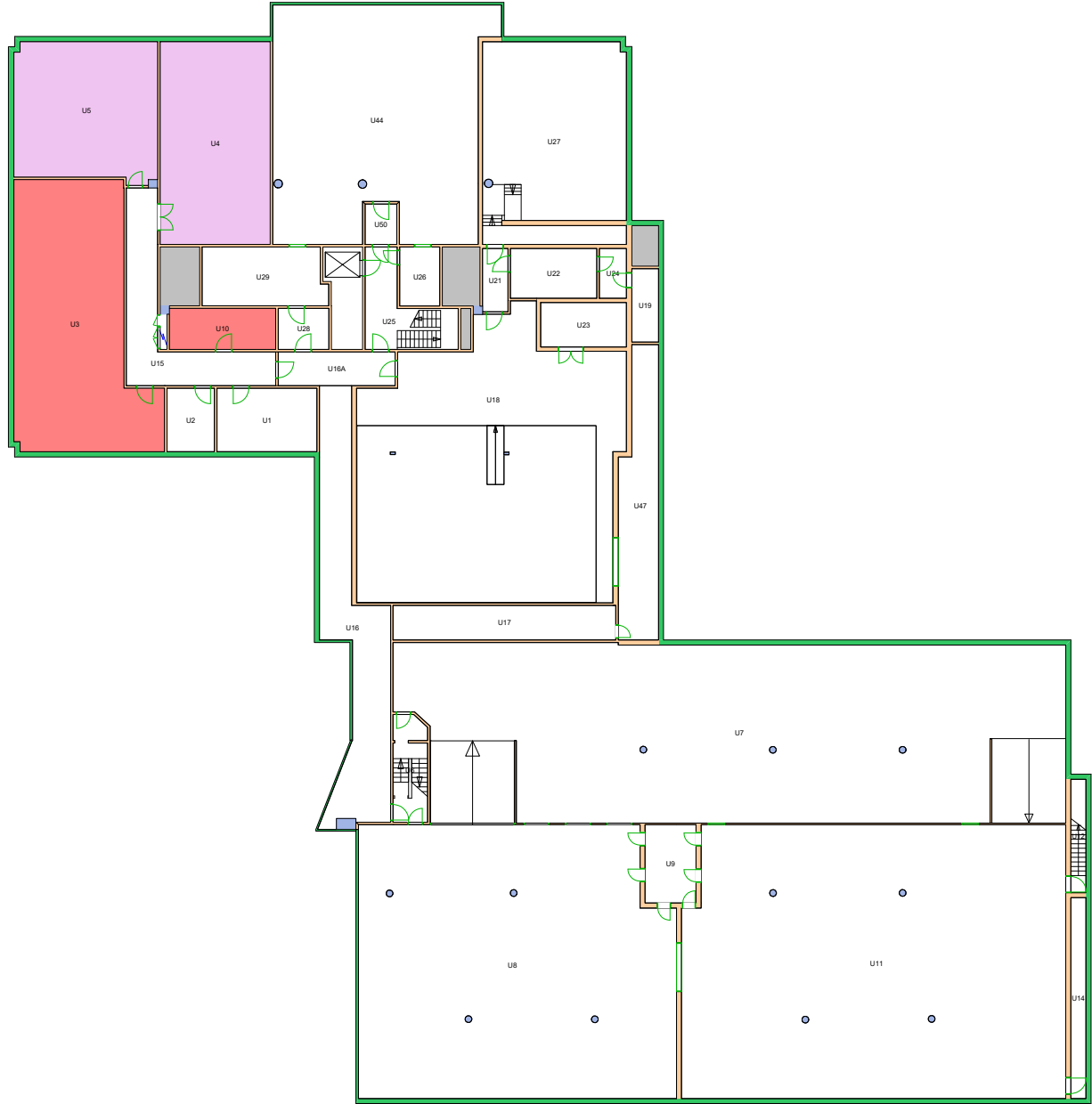


Space Manager Pythagoras AB

UiO : Universitetet i Oslo
 Geitmyra
 GV02
 Det odontologiske fak. Gvn. 71
 Etasje: K1
 Mål: 1:400 (A4 format)
 Dato: 07.12.20

Brukerenhet

160000 Det odontologiske fakultet
161700 Institutt for klinisk odontologi

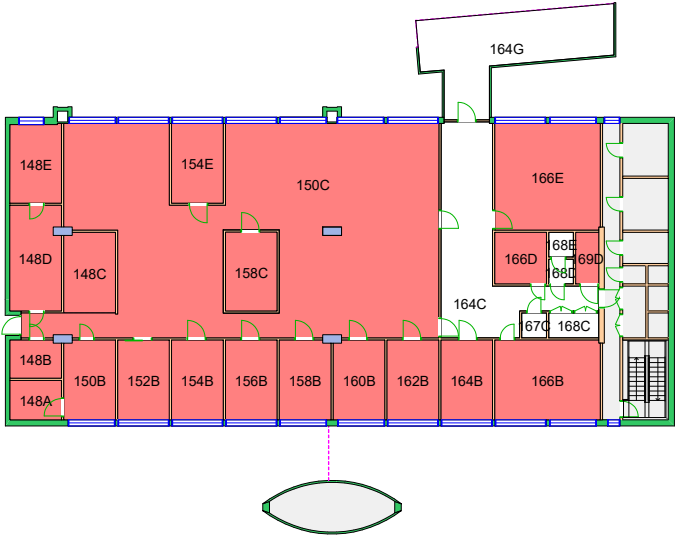
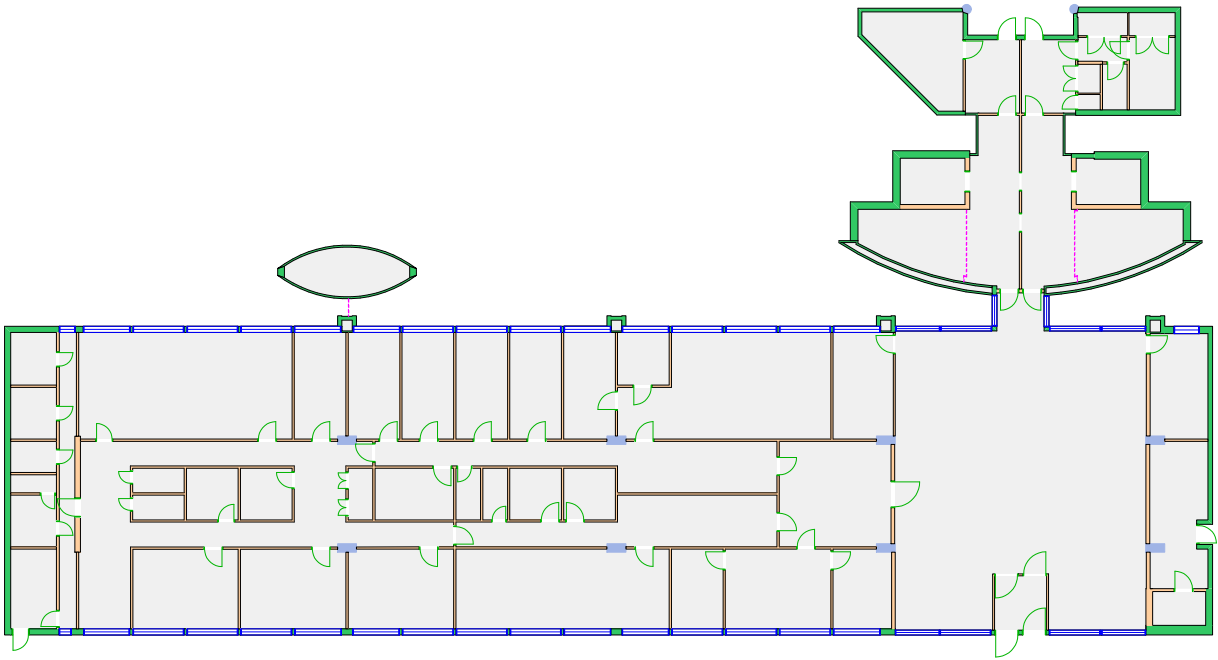


Forvaltningstegning
Ved ombygging el. må alle mål kontrolleres på stedet



Space Manager Pythagoras AB

UiO : Universitetet i Oslo
Geitmyra
GV02
Det odontologiske fak. Gvn. 71
Etasje: K2
Mål: 1:400 (A4 format)
Dato: 07.12.20

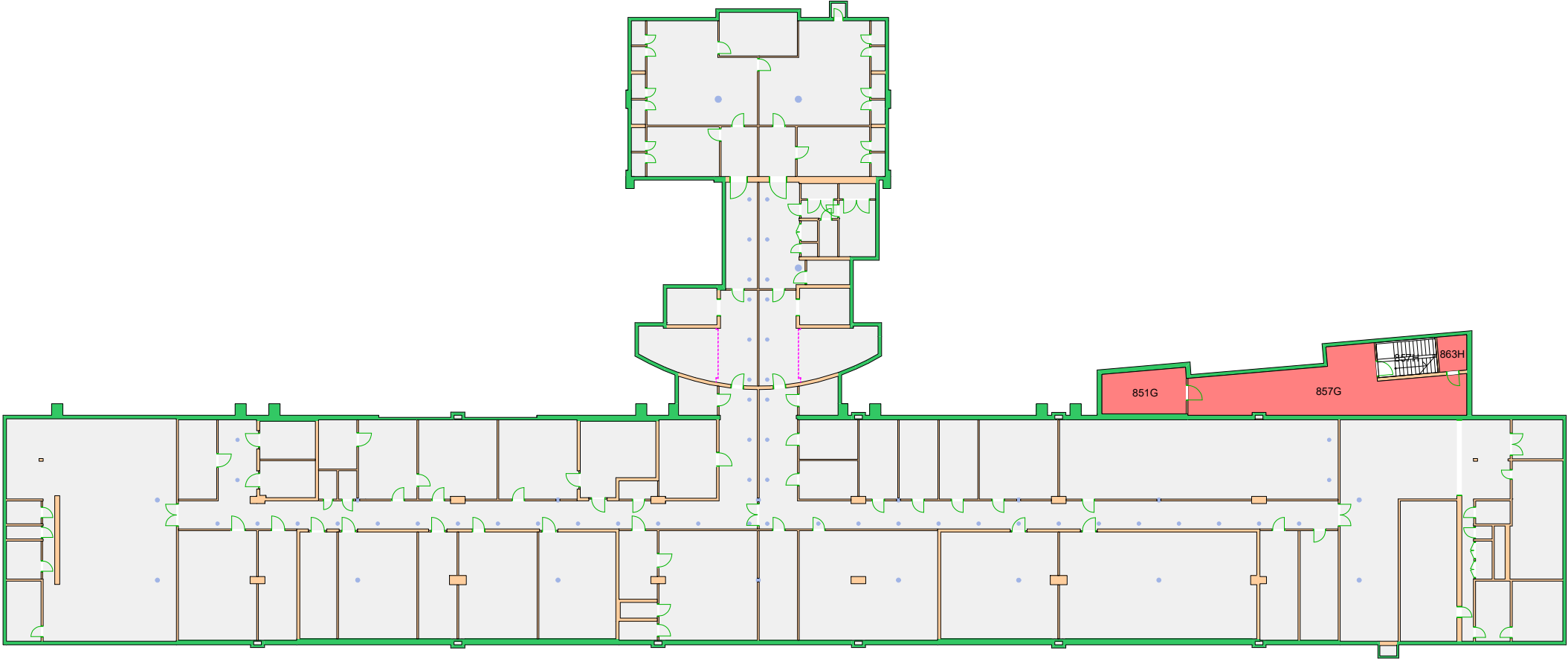


Forvaltningstegning
 Ved ombygging el. må alle mål kontrolleres på stedet



Space Manager Pythagoras AB

UiO : Universitetet i Oslo
 Geitmyra
 GV04
 Folkehelse
 Etasje: 01
 Mål: 1:400 (A4 format)
 Dato: 07.12.20

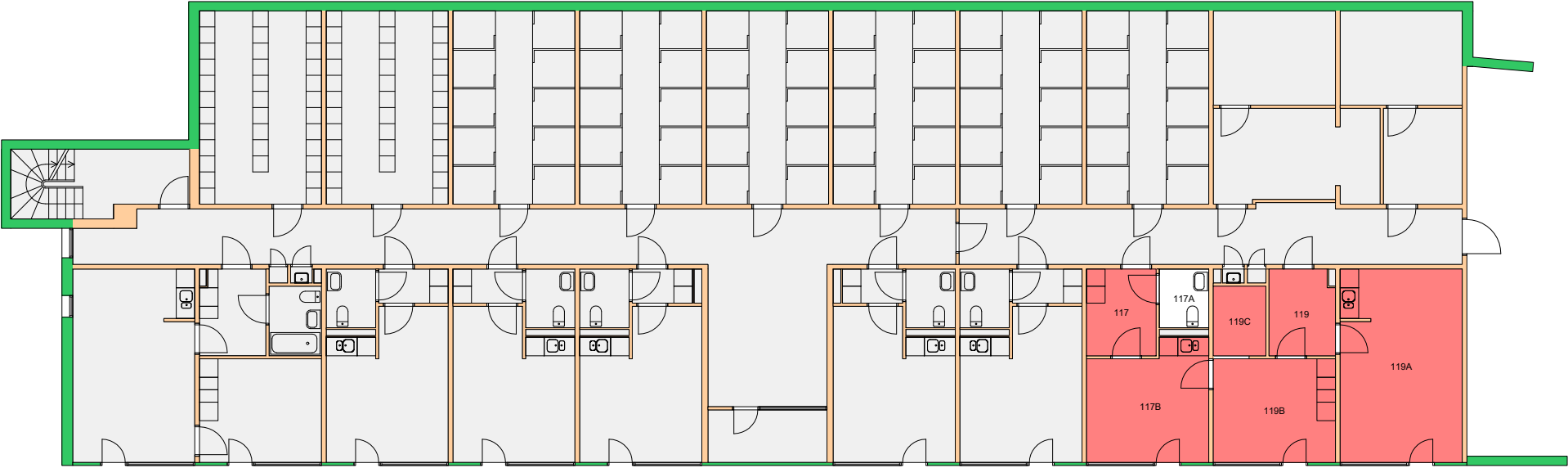


Forvaltningstegning
 Ved ombygging el. må alle mål kontrolleres på stedet

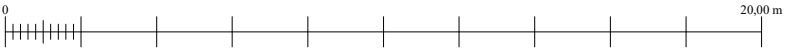


Space Manager Pythagoras AB

UiO : Universitetet i Oslo
 Geitmyra
 GV04
 Folkehelsa
 Etasje: KJ
 Mål: 1:400 (A4 format)
 Dato: 07.12.20



Forvaltningstegning
Ved ombygging el. må alle mål kontrolleres på stedet



Space Manager Pythagoras AB

UiO : Universitetet i Oslo
Geitmyra
GV07
Cathinka Guldberg
Etasje: 01
Mål: 1:200 (A4 format)
Dato: 07.12.20