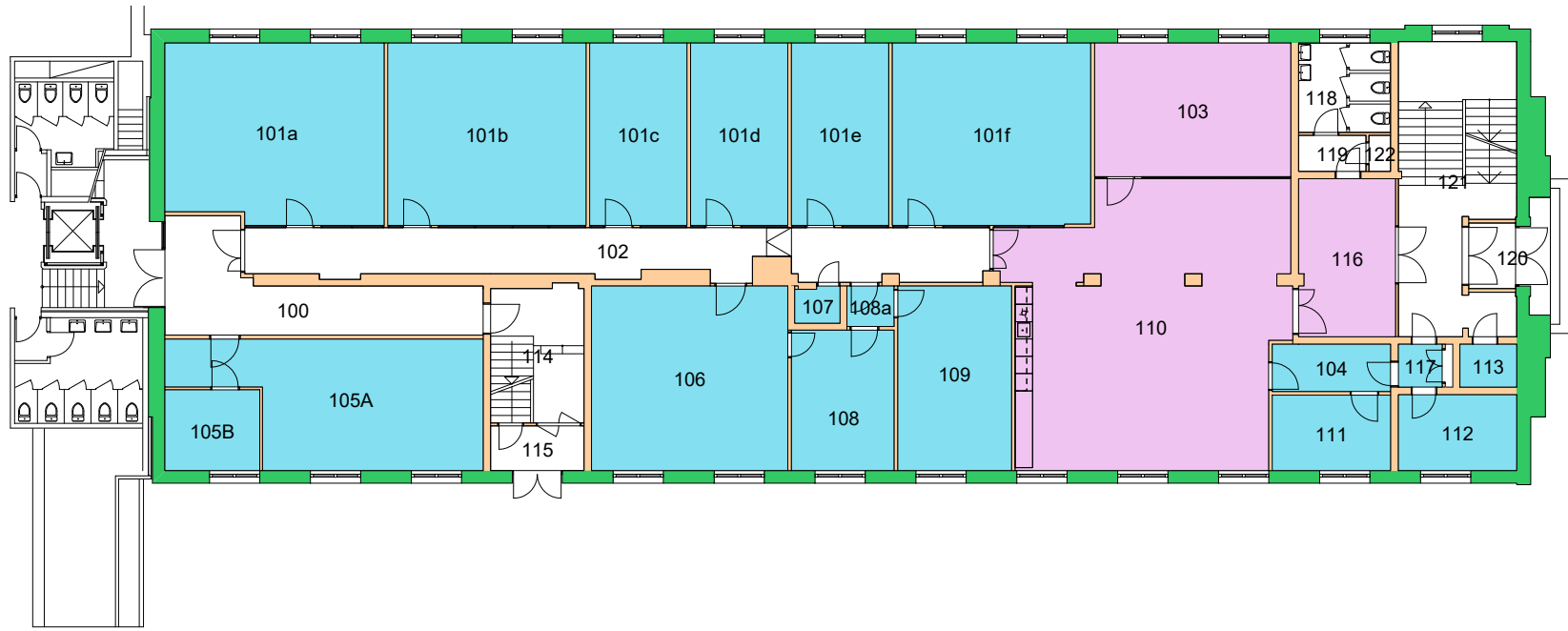


16000000 Det odontologiske fakultet
16100000 Institutt for klinisk odontologi



Forvaltningstegning
Ved ombygging el. må alle mål kontrolleres på stedet

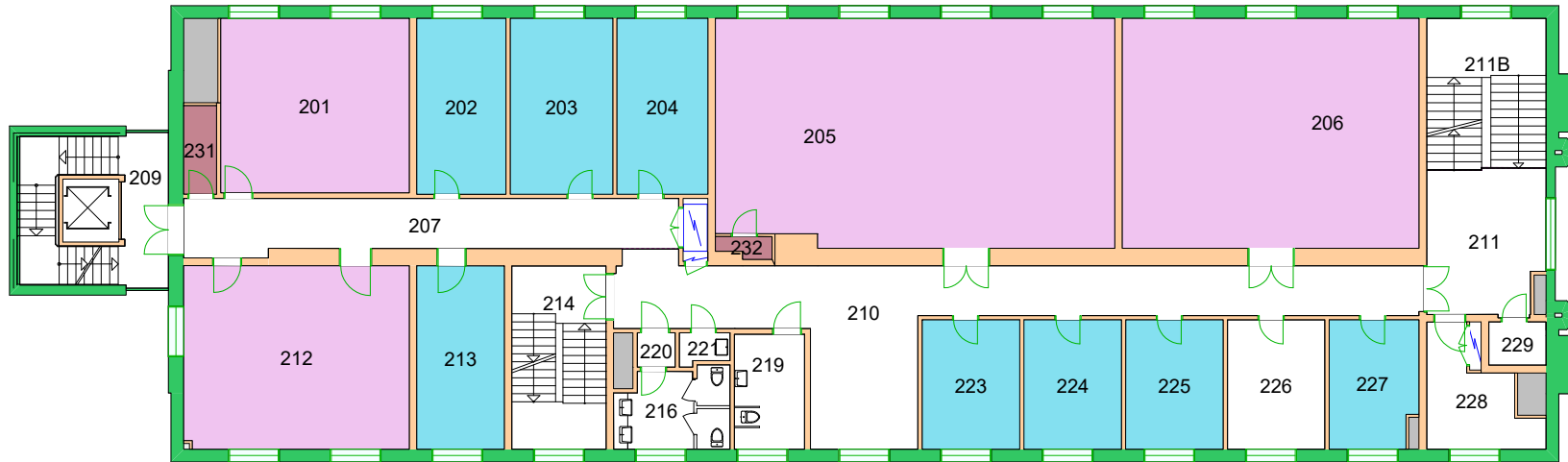


Space Manager Pythagoras AB

UiO : Universitetet i Oslo
Andre Oslo
GV01
Det odontologiske fak. Gvn. 69
Etasje: 01
Mål: 1:250 (A4 format)
Dato: 12.12.21

Brukerenhet

- 16000000 Det odontologiske fakultet
- 16000500 Fakultetsadministrasjonen
- 16100000 Institutt for klinisk odontologi

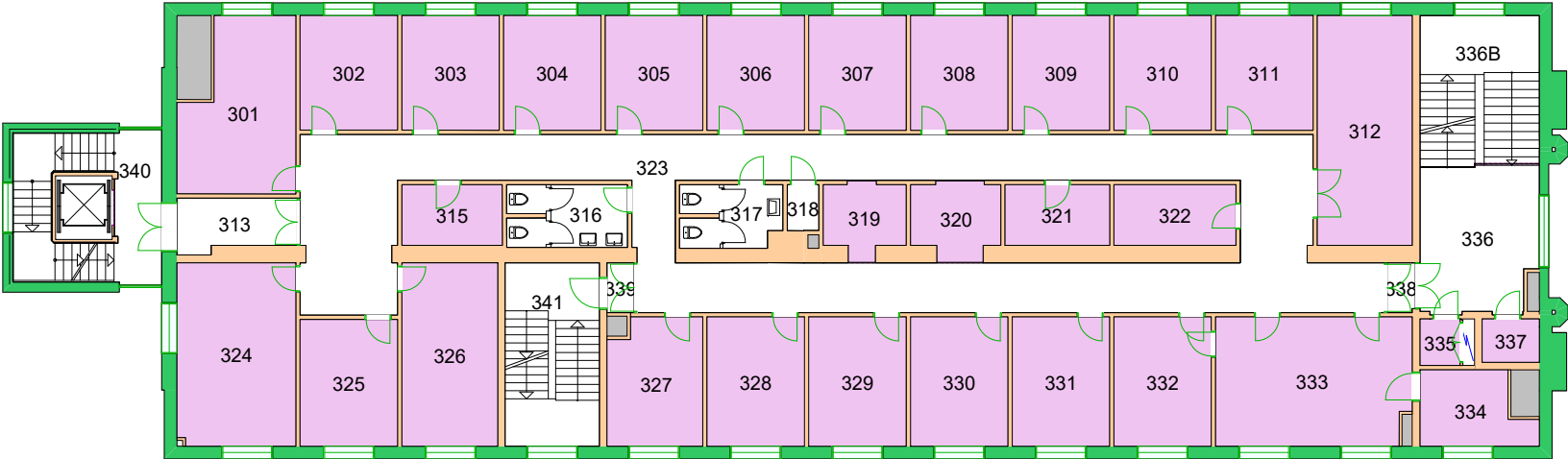


Forvaltningstegning
Ved ombygging el. må alle mål kontrolleres på stedet



Space Manager Pythagoras AB

UiO : Universitetet i Oslo
Andre Oslo
GV01
Det odontologiske fak. Gvn. 69
Etasje: 02
Mål: 1:250 (A4 format)
Dato: 12.12.21



Forvaltningstegning
 Ved ombygging el. må alle mål kontrolleres på stedet

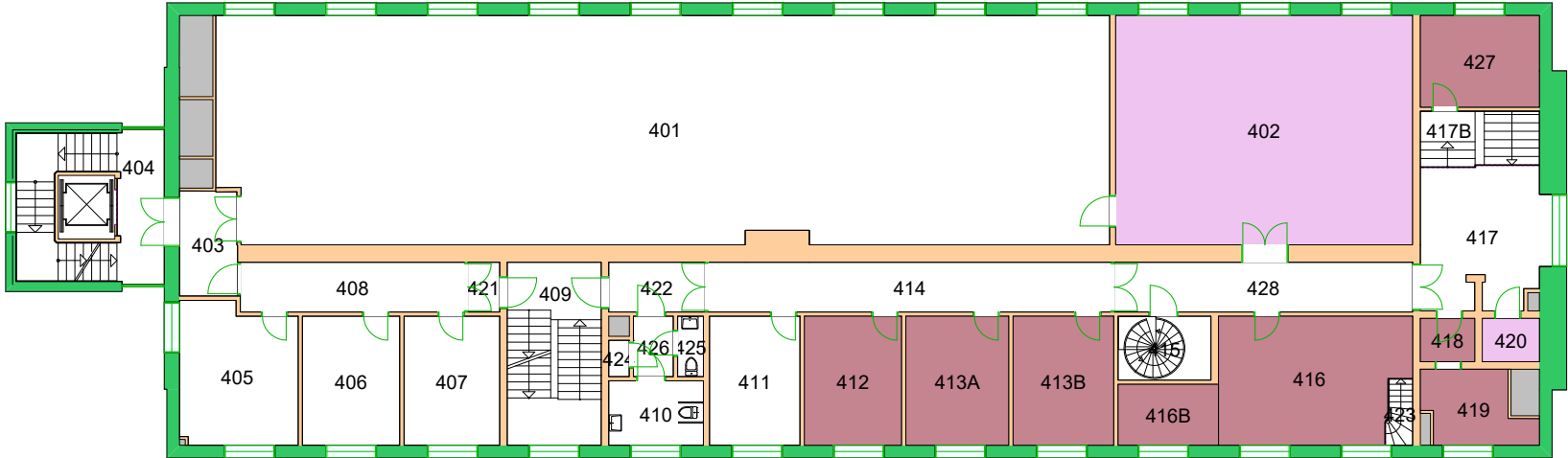


Space Manager Pythagoras AB

UiO : Universitetet i Oslo
 Andre Oslo
 GV01
 Det odontologiske fak. Gvn. 69
 Etasje: 03
 Mål: 1:250 (A4 format)
 Dato: 12.12.21

Brukerenhet

- 16000000 Det odontologiske fakultet
- 16000500 Fakultetsadministrasjonen



Forvaltningstegning
Ved ombygging el. må alle mål kontrolleres på stedet

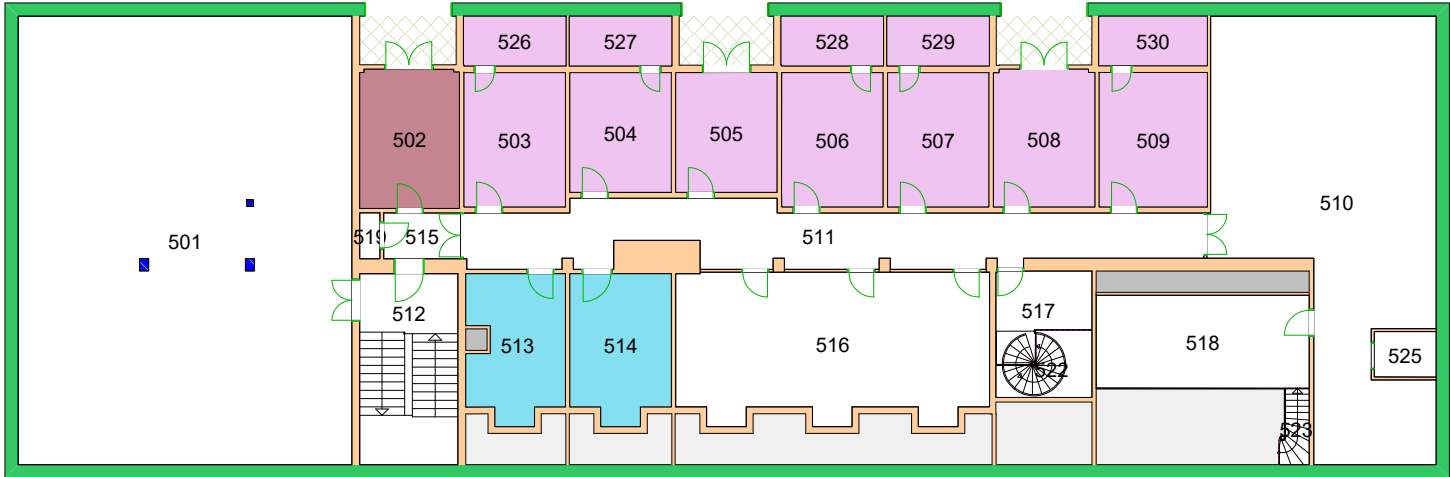


Space Manager Pythagoras AB

UiO : Universitetet i Oslo
Andre Oslo
GV01
Det odontologiske fak. Gvn. 69
Etasje: 04
Mål: 1:250 (A4 format)
Dato: 12.12.21

Brukerenhet

- 16000000 Det odontologiske fakultet
- 16000500 Fakultetsadministrasjonen
- 16100000 Institutt for klinisk odontologi



Forvaltningstegning
Ved ombygging el. må alle mål kontrolleres på stedet

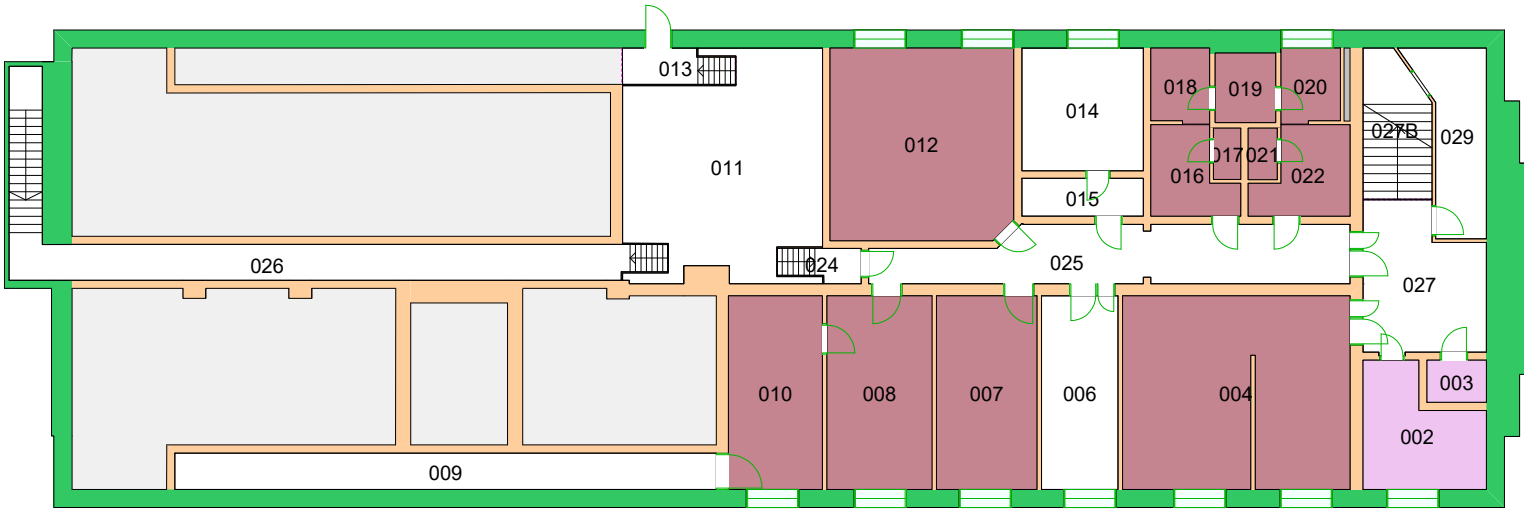


Space Manager Pythagoras AB

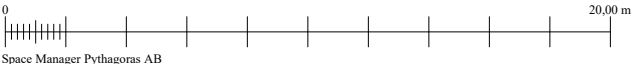
UiO : Universitetet i Oslo
Andre Oslo
GV01
Det odontologiske fak. Gvn. 69
Etasje: 05
Mål: 1:250 (A4 format)
Dato: 12.12.21

Brukerenhet

- 16000000 Det odontologiske fakultet
- 16000500 Fakultetsadministrasjonen



Forvaltningstegning
 Ved ombygging el. må alle mål kontrolleres på stedet

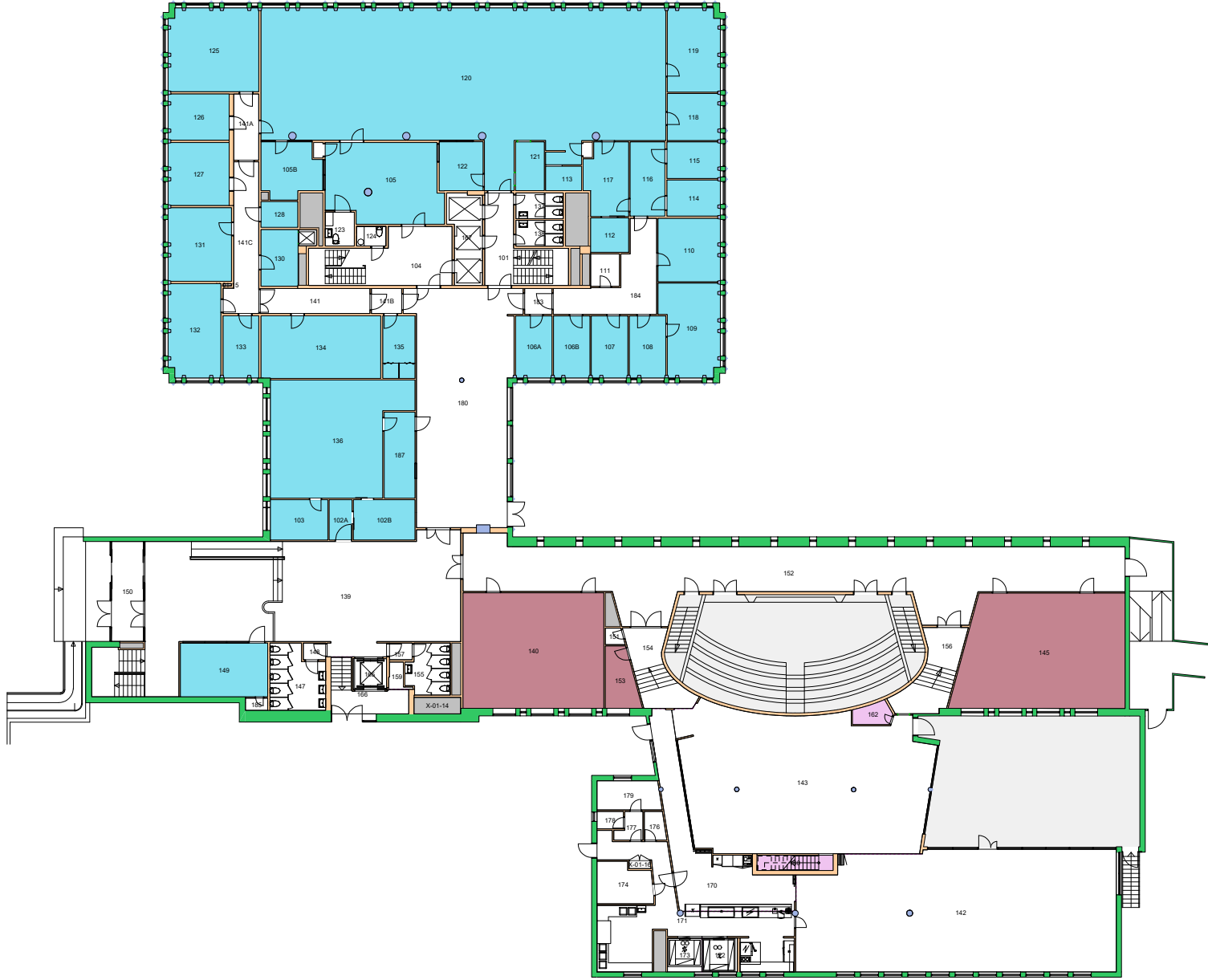


Space Manager Pythagoras AB

UiO : Universitetet i Oslo
 Andre Oslo
 GV01
 Det odontologiske fak. Gvn. 69
 Etasje: KJ
 Mål: 1:250 (A4 format)
 Dato: 12.12.21

Brukerenhet

- 16000000 Det odontologiske fakultet
- 16000500 Fakultetsadministrasjonen
- 16100000 Institutt for klinisk odontologi



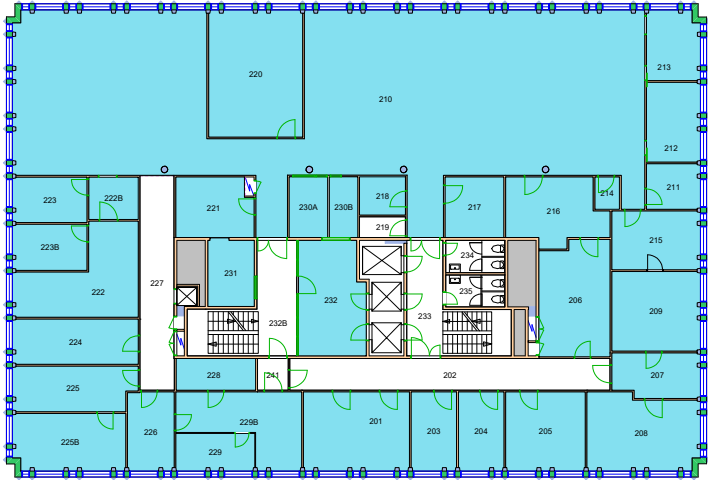
Forvaltningstegning
 Ved ombygging el. må alle mål kontrolleres på stedet



Space Manager Pythagoras AB

UiO : Universitetet i Oslo
 Andre Oslo
 GV02
 Det odontologiske fak. Gvn. 71
 Etasje: 01
 Mål: 1:400 (A4 format)
 Dato: 12.12.21

16100000 Institutt for klinisk odontologi



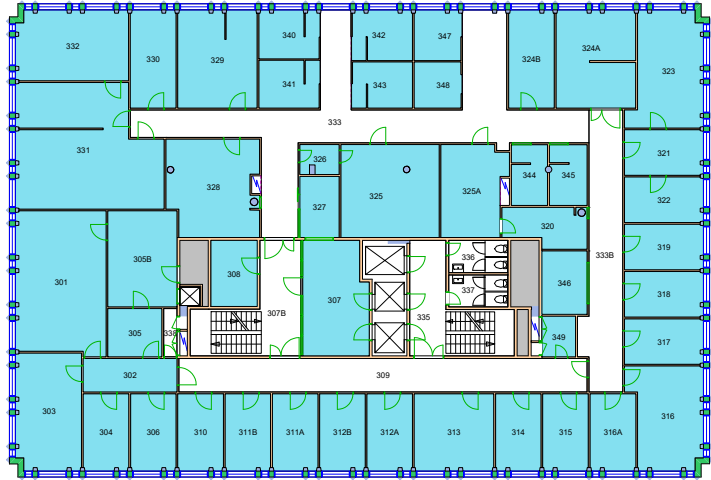
Forvaltningstegning
Ved ombygging el. må alle mål kontrolleres på stedet



Space Manager Pythagoras AB

UiO : **Universitetet i Oslo**
 Andre Oslo
 GV02
 Det odontologiske fak. Gvn. 71
 Etasje: 02
 Mål: 1:400 (A4 format)
 Dato: 12.12.21

16100000 Institutt for klinisk odontologi



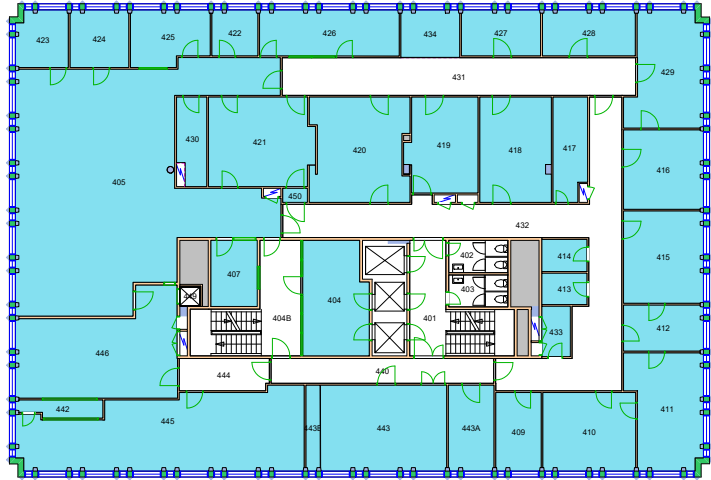
Forvaltningstegning
Ved ombygging el. må alle mål kontrolleres på stedet



Space Manager Pythagoras AB

UiO : **Universitetet i Oslo**
 Andre Oslo
 GV02
 Det odontologiske fak. Gvn. 71
 Etasje: 03
 Mål: 1:400 (A4 format)
 Dato: 12.12.21

16100000 Institutt for klinisk odontologi



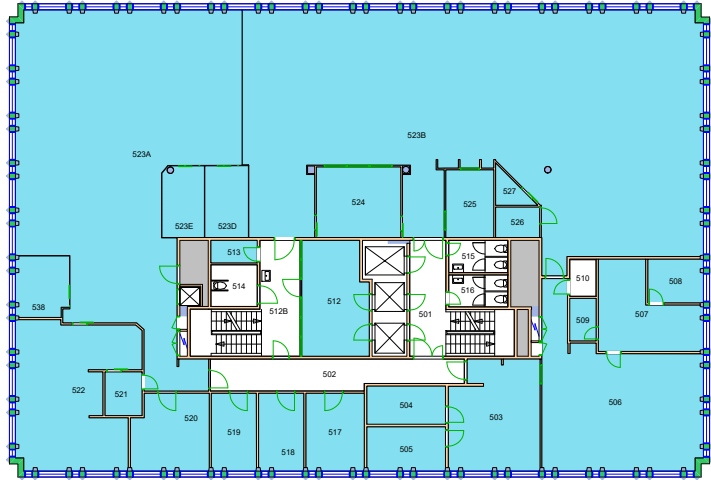
Forvaltningstegning
Ved ombygging el. må alle mål kontrolleres på stedet



Space Manager Pythagoras AB

UiO : **Universitetet i Oslo**
 Andre Oslo
 GV02
 Det odontologiske fak. Gvn. 71
 Etasje: 04
 Mål: 1:400 (A4 format)
 Dato: 12.12.21

16100000 Institutt for klinisk odontologi



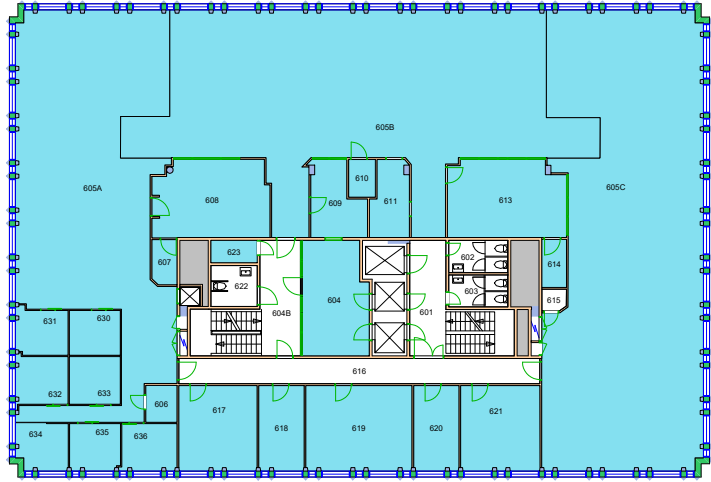
Forvaltningstegning
Ved ombygging el. må alle mål kontrolleres på stedet



Space Manager Pythagoras AB

UiO : **Universitetet i Oslo**
 Andre Oslo
 GV02
 Det odontologiske fak. Gvn. 71
 Etasje: 05
 Mål: 1:400 (A4 format)
 Dato: 12.12.21

16100000 Institutt for klinisk odontologi



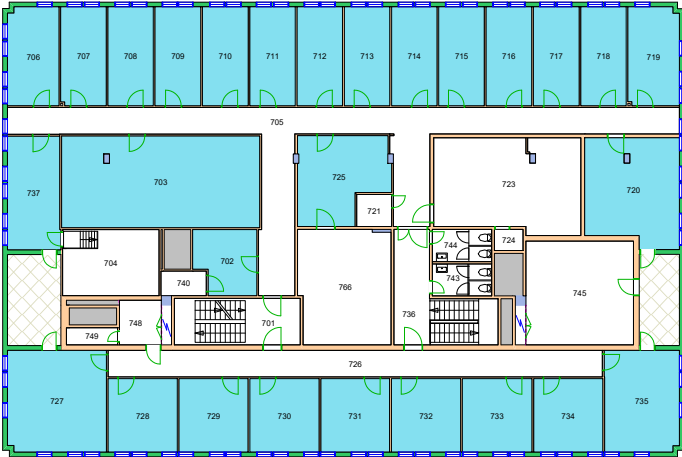
Forvaltningstegning
Ved ombygging el. må alle mål kontrolleres på stedet



Space Manager Pythagoras AB

UiO : **Universitetet i Oslo**
 Andre Oslo
 GV02
 Det odontologiske fak. Gvn. 71
 Etasje: 06
 Mål: 1:400 (A4 format)
 Dato: 12.12.21

16100000 Institutt for klinisk odontologi



Forvaltningstegning
Ved ombygging el. må alle mål kontrolleres på stedet

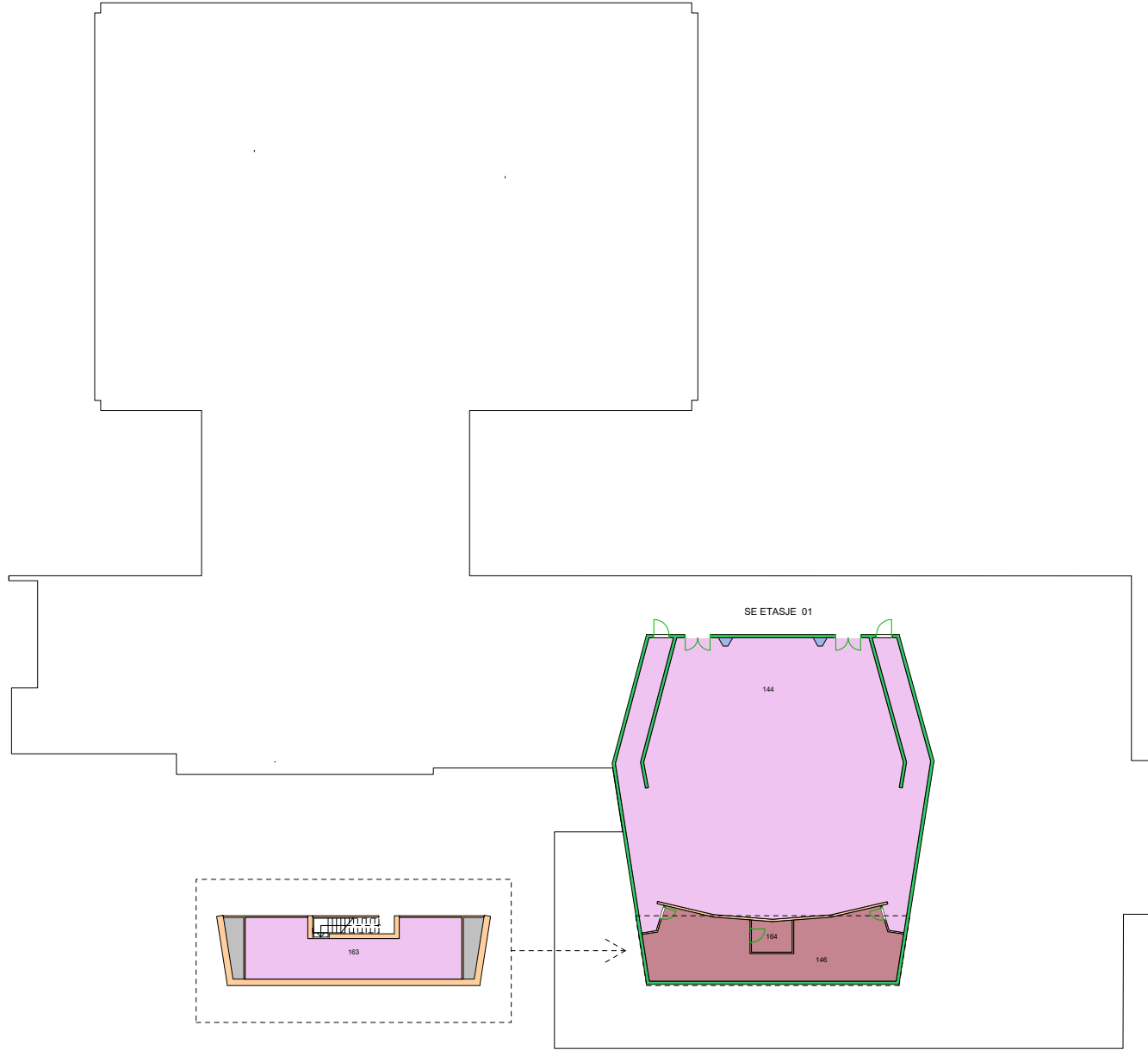


Space Manager Pythagoras AB

UiO : **Universitetet i Oslo**
 Andre Oslo
 GV02
 Det odontologiske fak. Gvn. 71
 Etasje: 07
 Mål: 1:400 (A4 format)
 Dato: 12.12.21

Brukerenhet

- 16000000 Det odontologiske fakultet
- 16000500 Fakultetsadministrasjonen

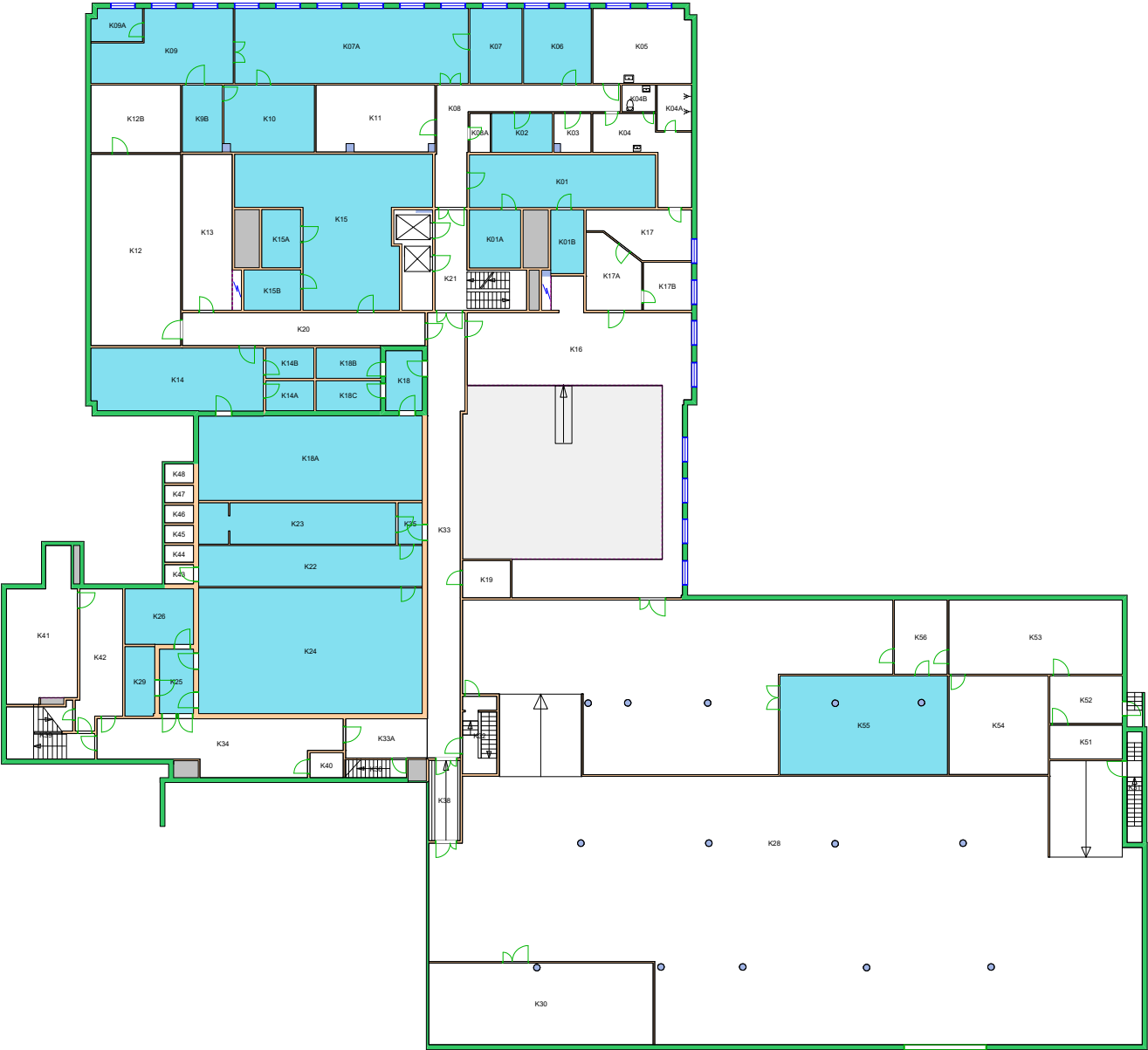


Forvaltningstegning
Ved ombygging el. må alle mål kontrolleres på stedet



Space Manager Pythagoras AB

UiO : Universitetet i Oslo
Andre Oslo
GV02
Det odontologiske fak. Gvn. 71
Etasje: AUD
Mål: 1:400 (A4 format)
Dato: 12.12.21

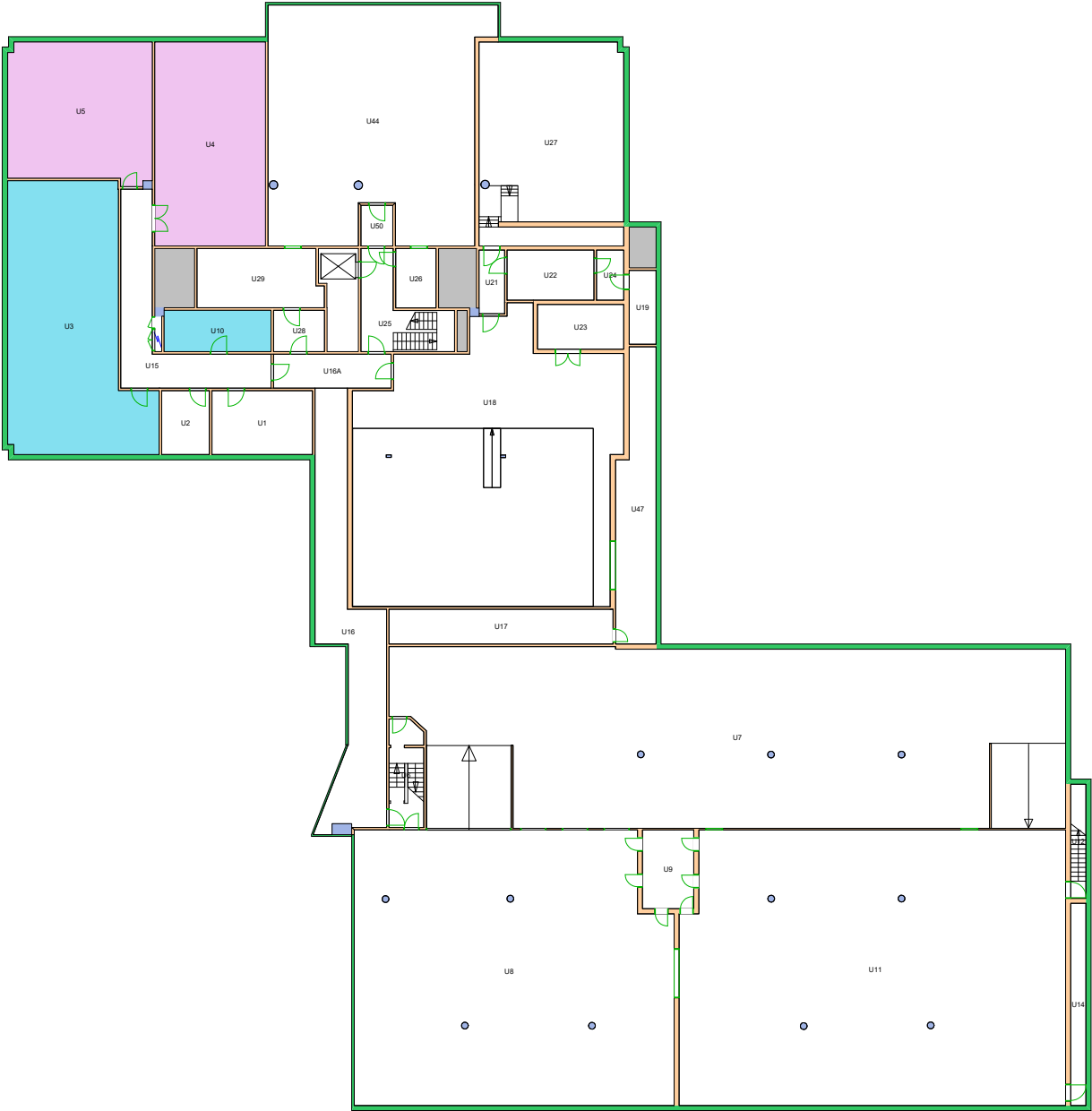


Forvaltningstegning
 Ved ombygging el. må alle mål kontrolleres på stedet



Brukerenhet

16000000 Det odontologiske fakultet
16100000 Institutt for klinisk odontologi

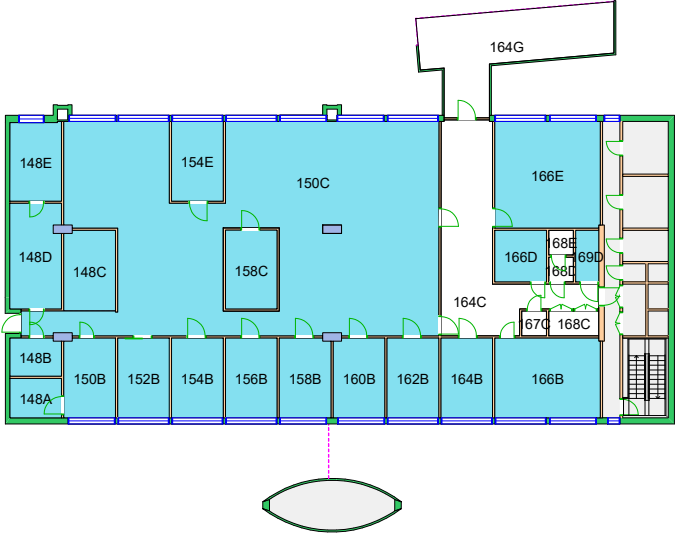
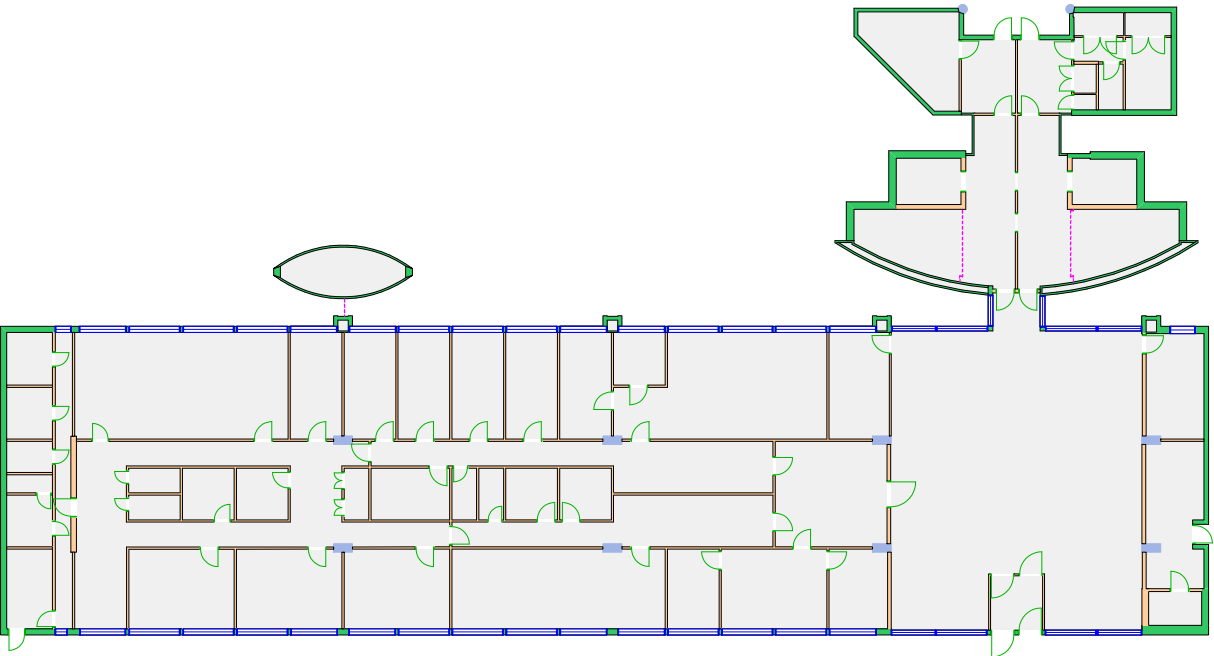


Forvaltningstegning
Ved ombygging el. må alle mål kontrolleres på stedet



Space Manager Pythagoras AB

UiO : **Universitetet i Oslo**
Andre Oslo
GV02
Det odontologiske fak. Gvn. 71
Etasje: K2
Mål: 1:400 (A4 format)
Dato: 12.12.21

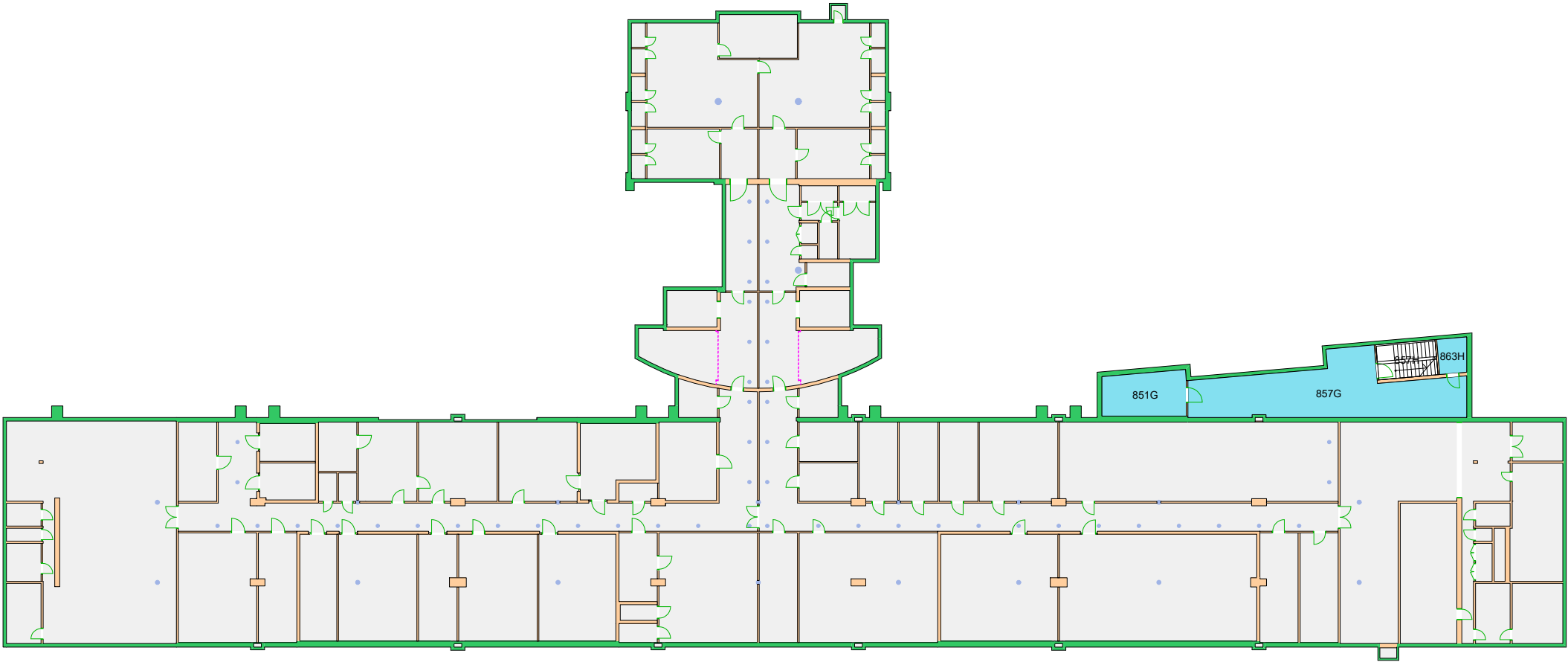


Forvaltningstegning
 Ved ombygging el. må alle mål kontrolleres på stedet



Space Manager Pythagoras AB

UiO : Universitetet i Oslo
 Andre Oslo
 GV04
 Folkehelsa
 Etasje: 01
 Mål: 1:400 (A4 format)
 Dato: 12.12.21

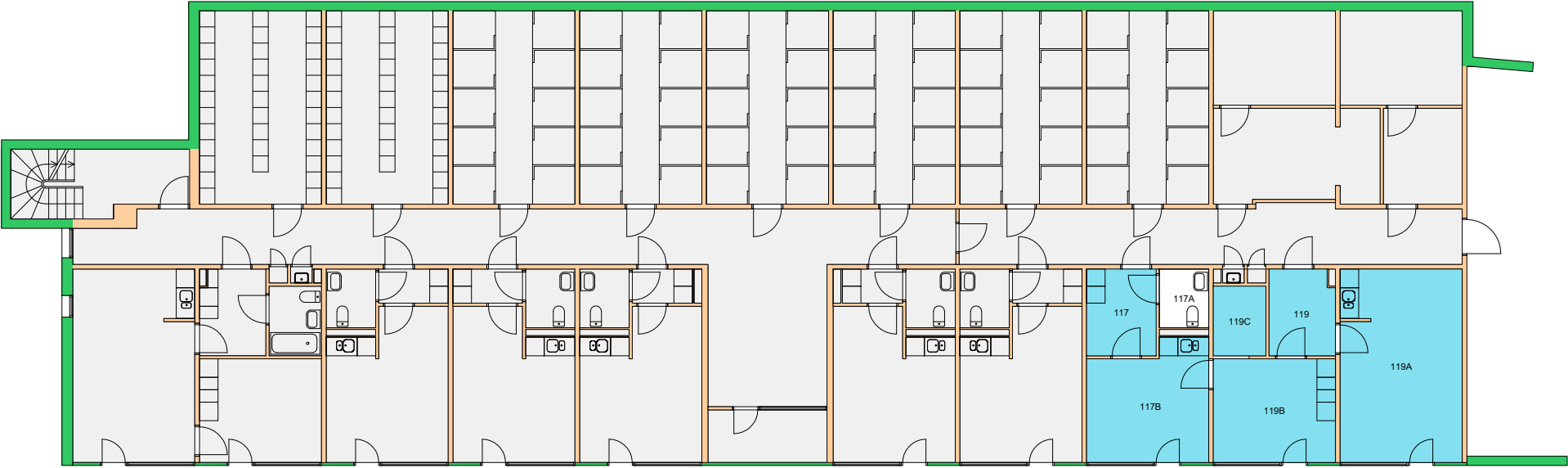


Forvaltningstegning
Ved ombygging el. må alle mål kontrolleres på stedet

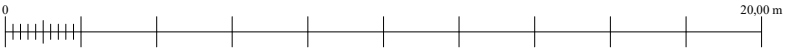


Space Manager Pythagoras AB

UiO : Universitetet i Oslo
Andre Oslo
GV04
Folkehelse
Etasje: KJ
Mål: 1:400 (A4 format)
Dato: 12.12.21



Forvaltningstegning
Ved ombygging el. må alle mål kontrolleres på stedet

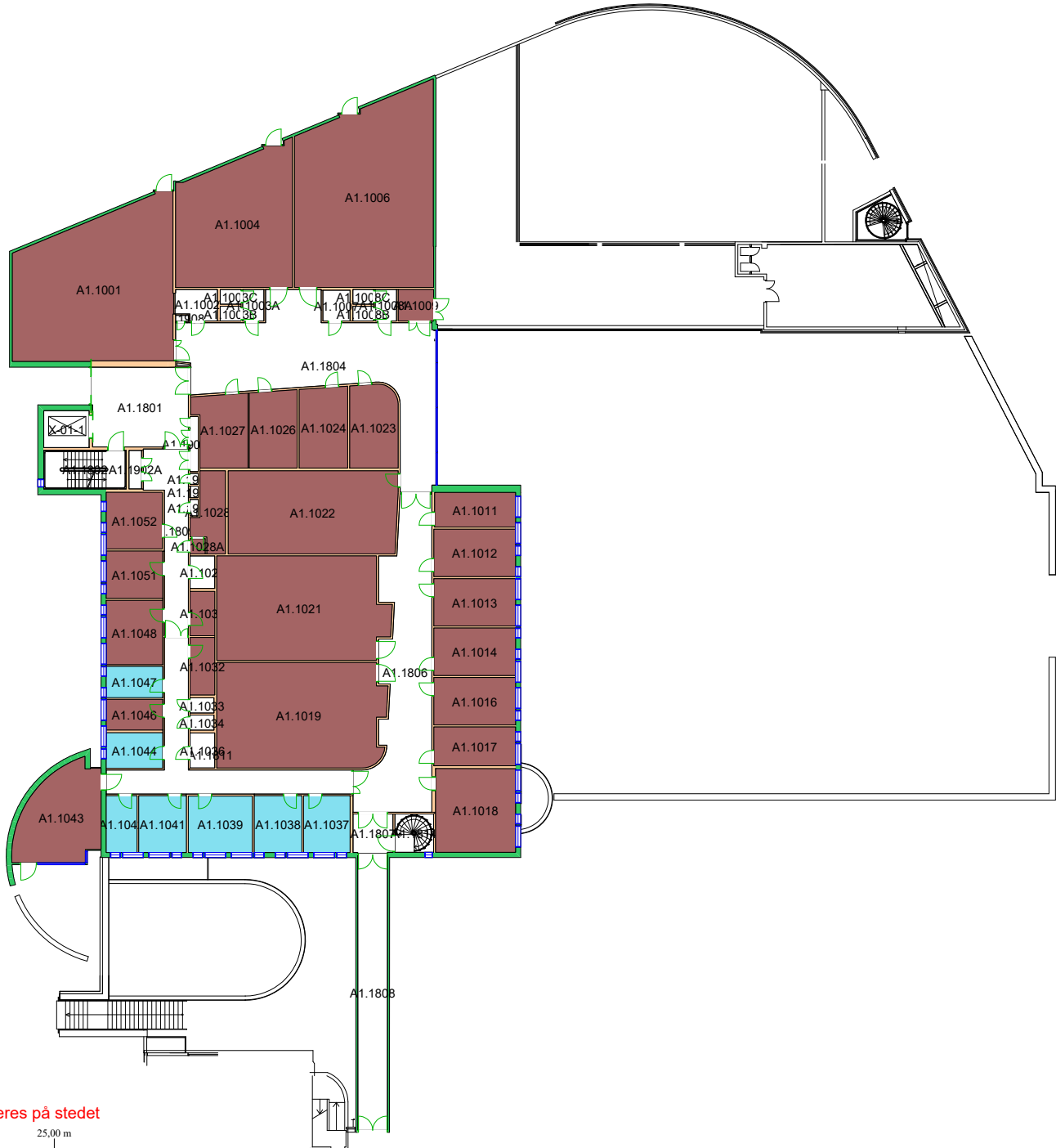


Space Manager Pythagoras AB

UiO : Universitetet i Oslo
Andre Oslo
GV07
Cathinka Guldberg
Etasje: 01
Mål: 1:200 (A4 format)
Dato: 12.12.21

Brukerenhet

16050000 Institutt for oral biologi
16100000 Institutt for klinisk odontologi

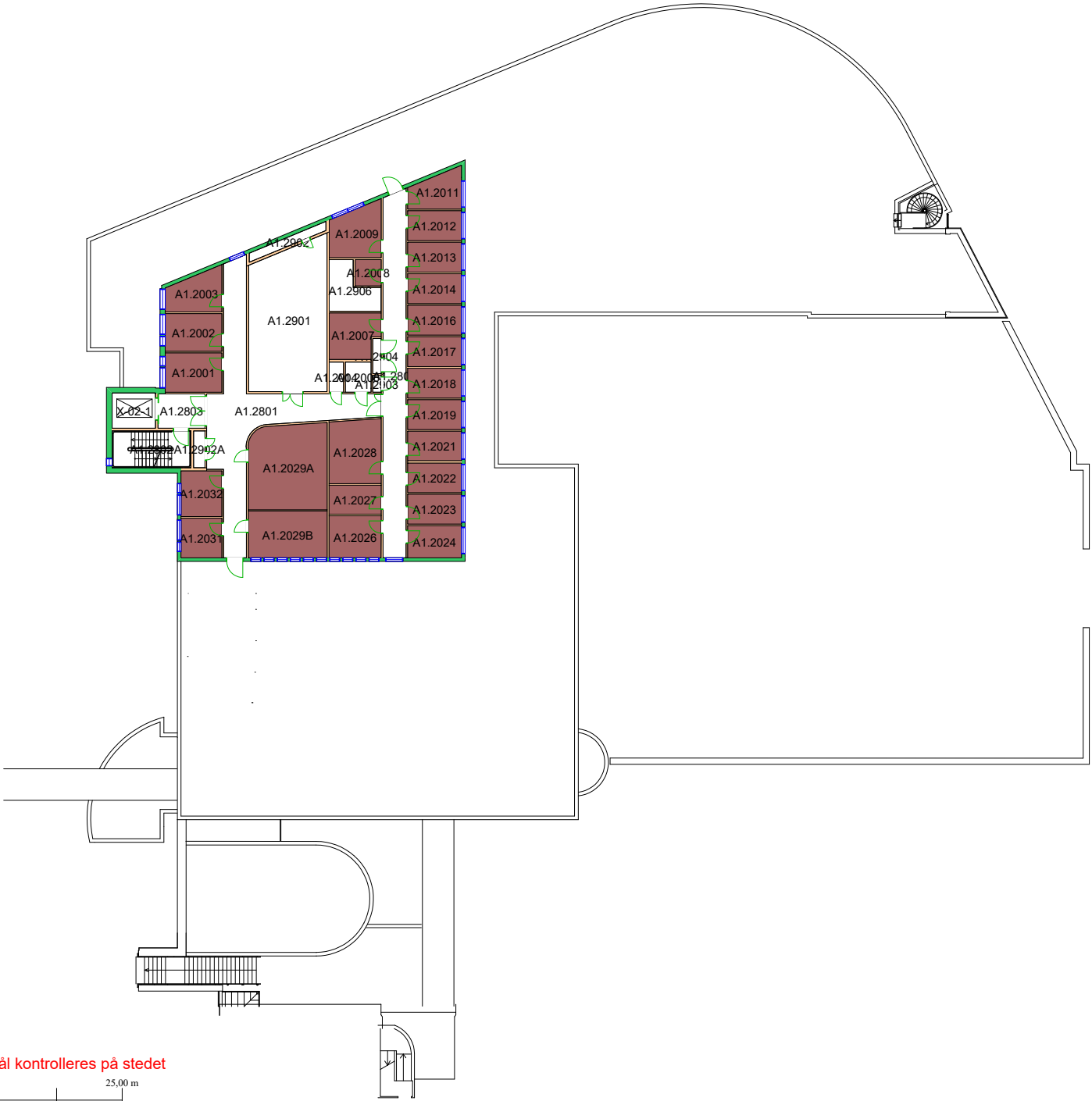


Forvaltningstegning
Ved ombygging el. må alle mål kontrolleres på stedet



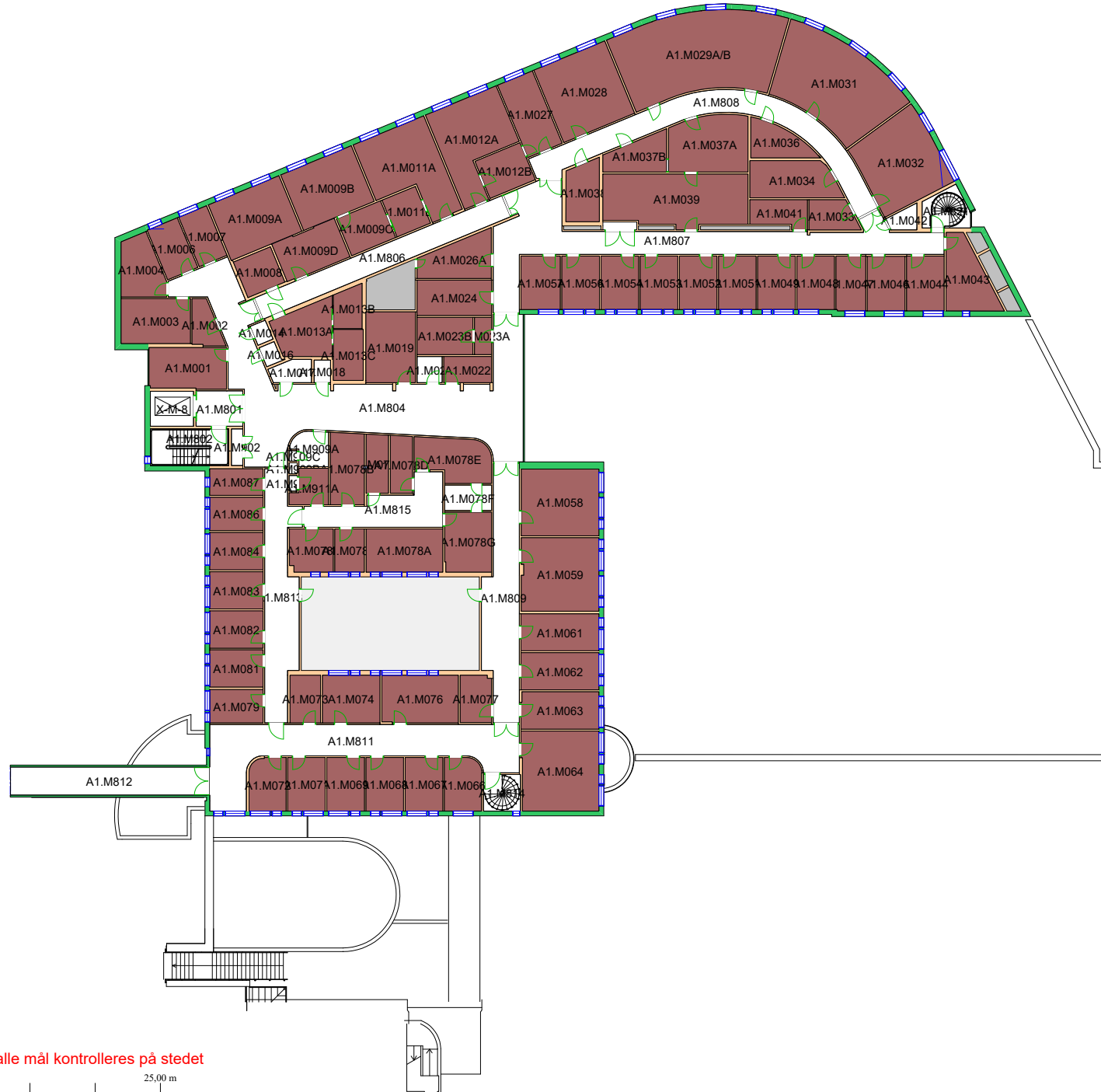
Space Manager Pythagoras AB

UiO : Universitetet i Oslo
Gaustad
GA02
Domus Odontologica
Etasje: 01
Mål: 1:450 (A4 format)
Dato: 12.12.21



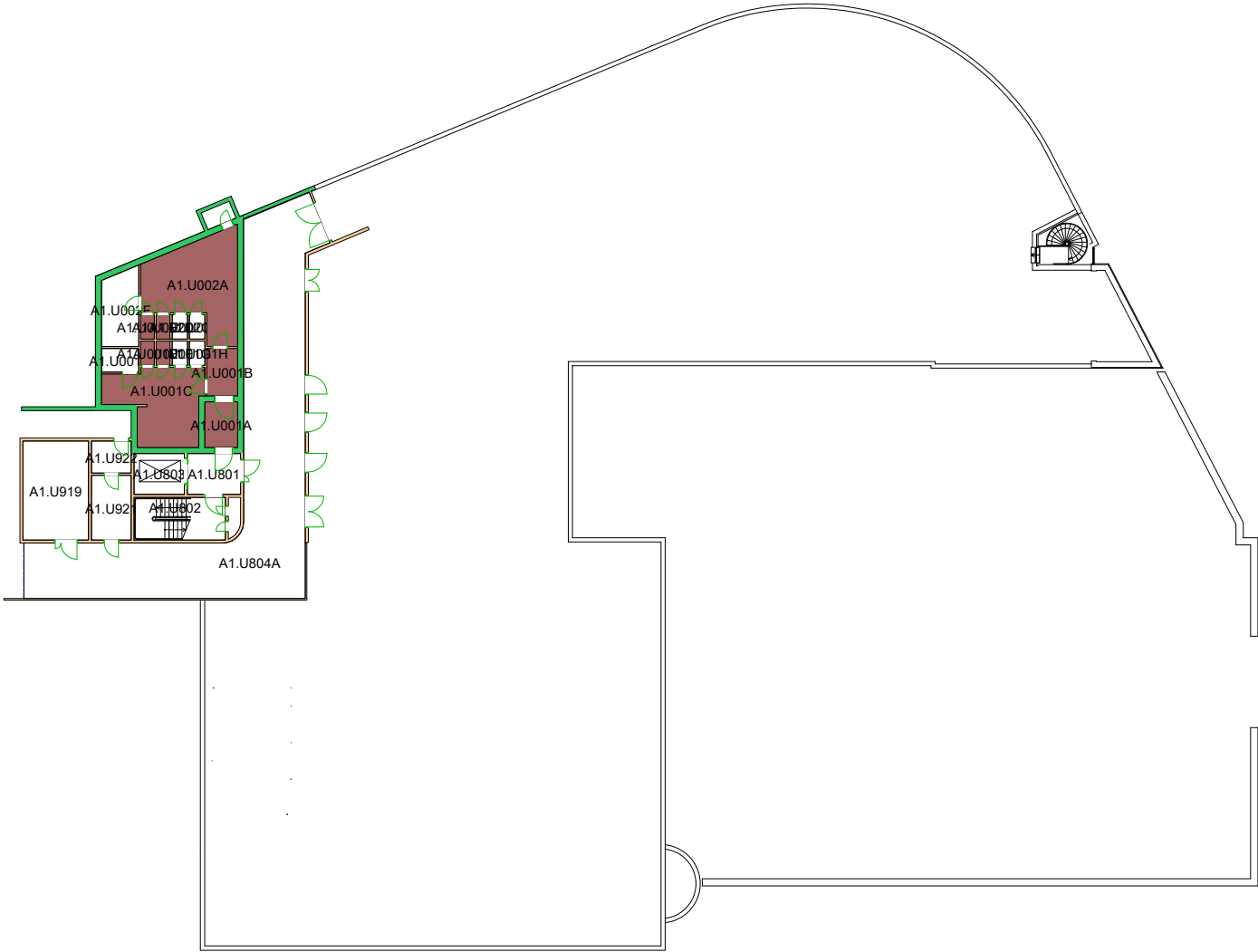
Forvaltningstegning
Ved ombygging el. må alle mål kontrolleres på stedet





Forvaltningstegning
Ved ombygging el. må alle mål kontrolleres på stedet

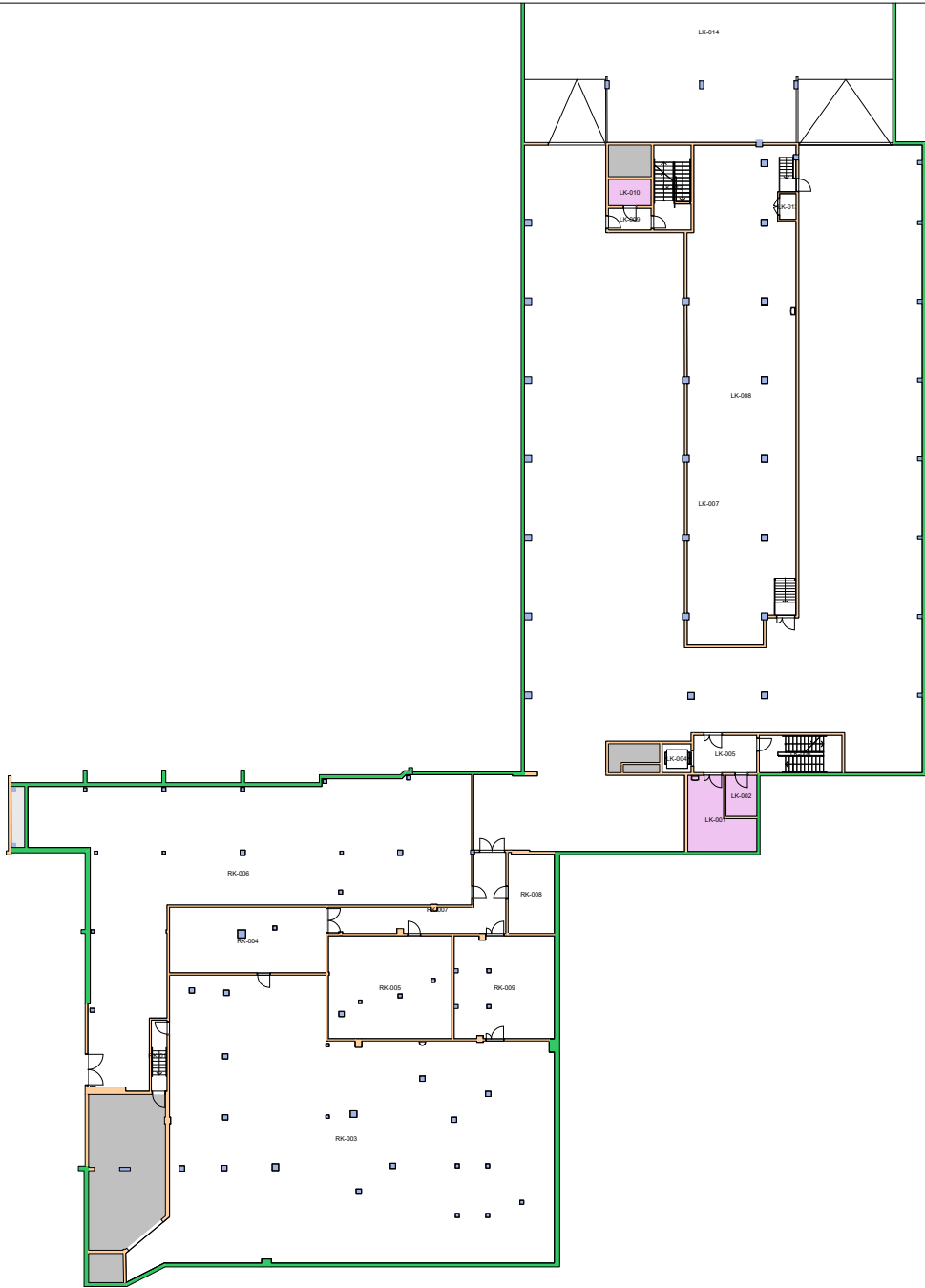




Forvaltningstegning
 Ved ombygging el. må alle mål kontrolleres på stedet



16000000 Det odontologiske fakultet

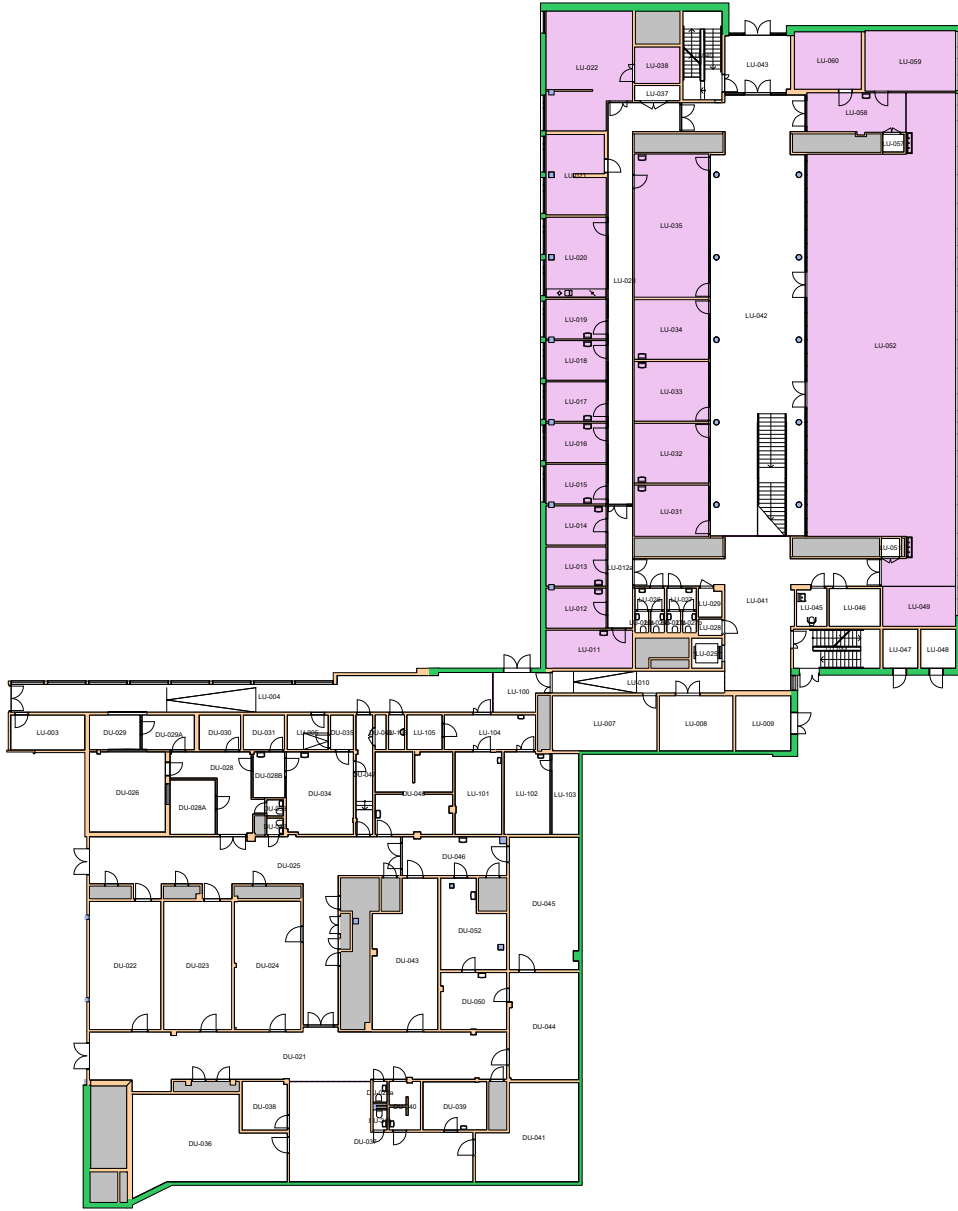


Forvaltningstegning
Ved ombygging el. må alle mål kontrolleres på stedet



UiO : **Universitetet i Oslo**
 Gaustad
 GA21
 Domus Medica tilbygg
 Etasje: KJ
 Mål: 1:550 (A4 format)
 Dato: 12.12.21

16000000 Det odontologiske fakultet



Forvaltningstegning
Ved ombygging el. må alle mål kontrolleres på stedet



UiO : Universitetet i Oslo
 Gaustad
 GA21
 Domus Medica tilbygg
 Etasje: UE
 Mål: 1:550 (A4 format)
 Dato: 12.12.21