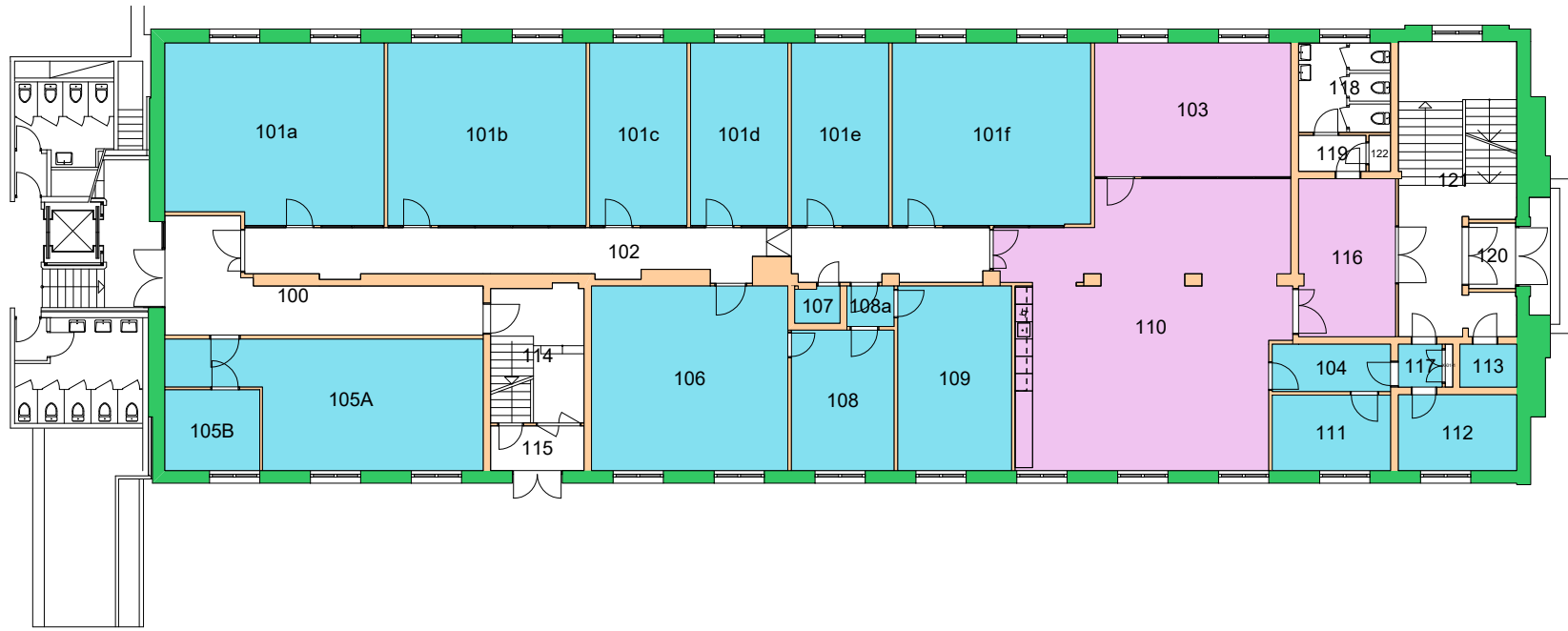


16000000 Det odontologiske fakultet   
16100000 Institutt for klinisk odontologi



Forvaltningstegning  
Ved ombygging el. må alle mål kontrolleres på stedet

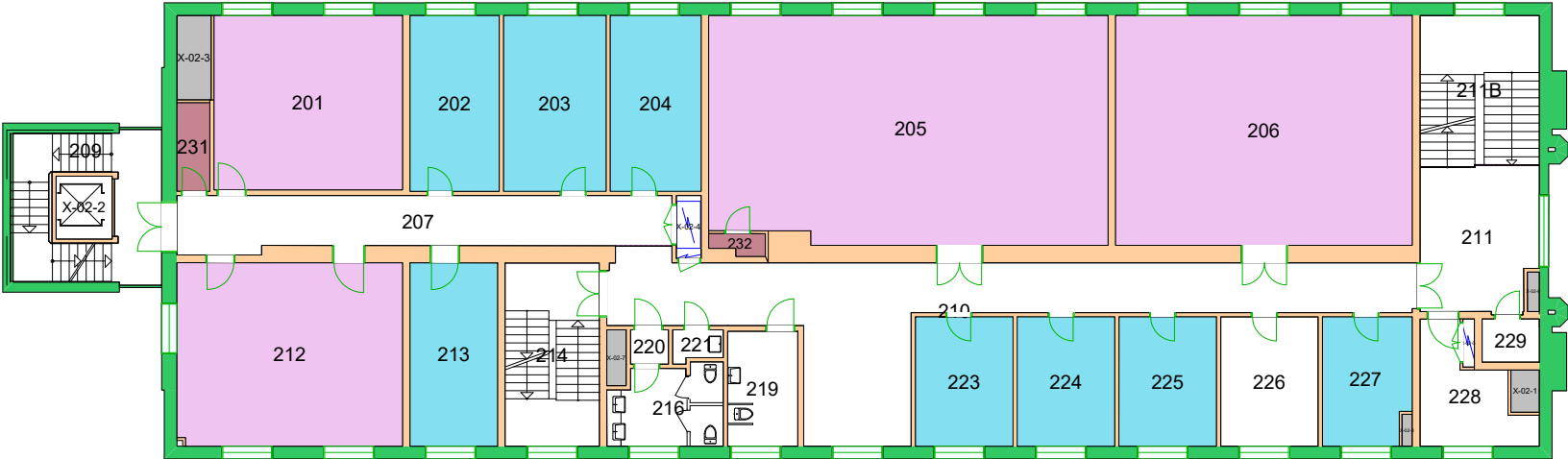


Space Manager Pythagoras AB

UiO : Universitetet i Oslo  
Andre Oslo  
GV01  
Det odontologiske fak. Gvn. 69  
Etasje: 01  
Mål: 1:250 (A4 format)  
Dato: 18.12.23

# Brukerenhet

- 16000000 Det odontologiske fakultet
- 16000500 Fakultetsadministrasjonen
- 16100000 Institutt for klinisk odontologi

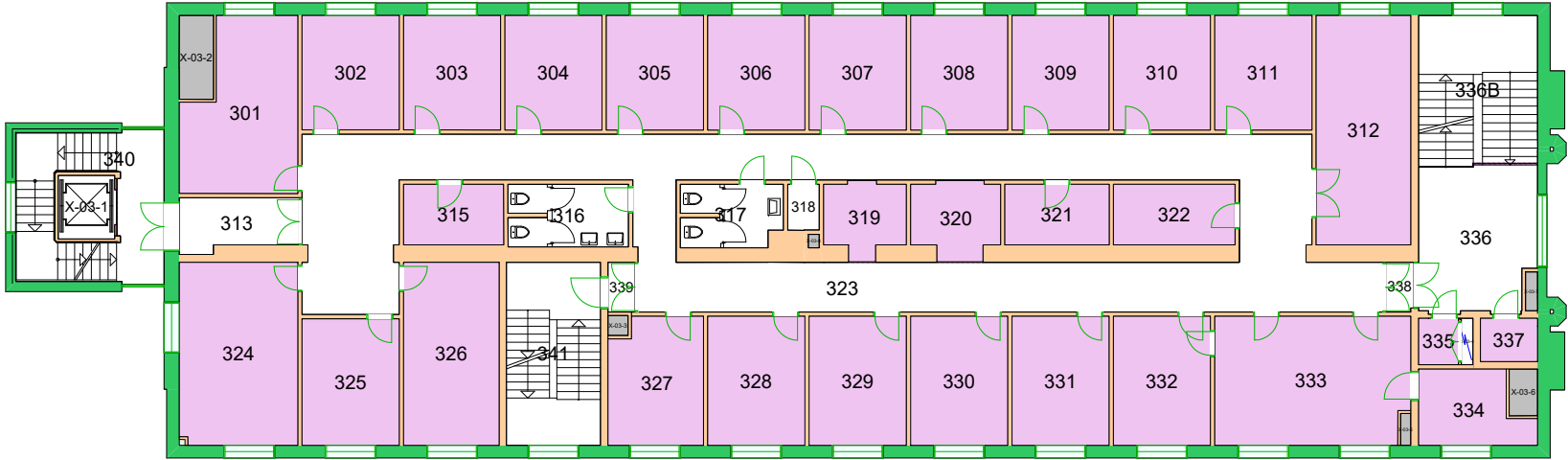


Forvaltningstegning  
Ved ombygging el. må alle mål kontrolleres på stedet



Space Manager Pythagoras AB

UiO : Universitetet i Oslo  
Andre Oslo  
GV01  
Det odontologiske fak. Gvn. 69  
Etasje: 02  
Mål: 1:250 (A4 format)  
Dato: 18.12.23

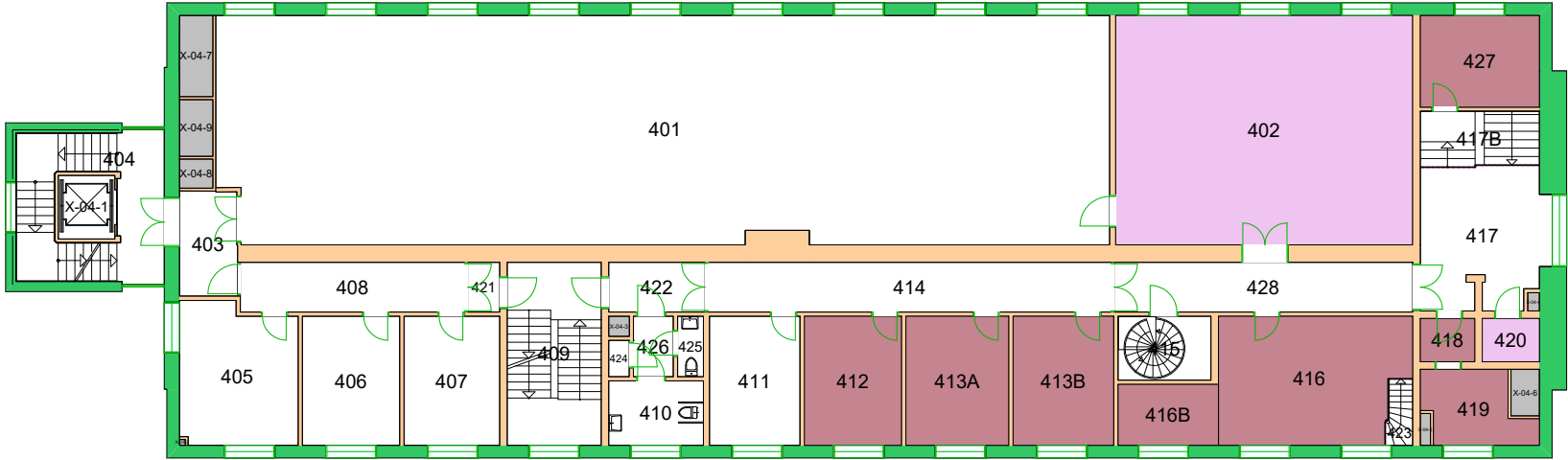


Forvaltningstegning  
Ved ombygging el. må alle mål kontrolleres på stedet



Brukerenhet

- 16000000 Det odontologiske fakultet
- 16000500 Fakultetsadministrasjonen



Forvaltningstegning  
Ved ombygging el. må alle mål kontrolleres på stedet

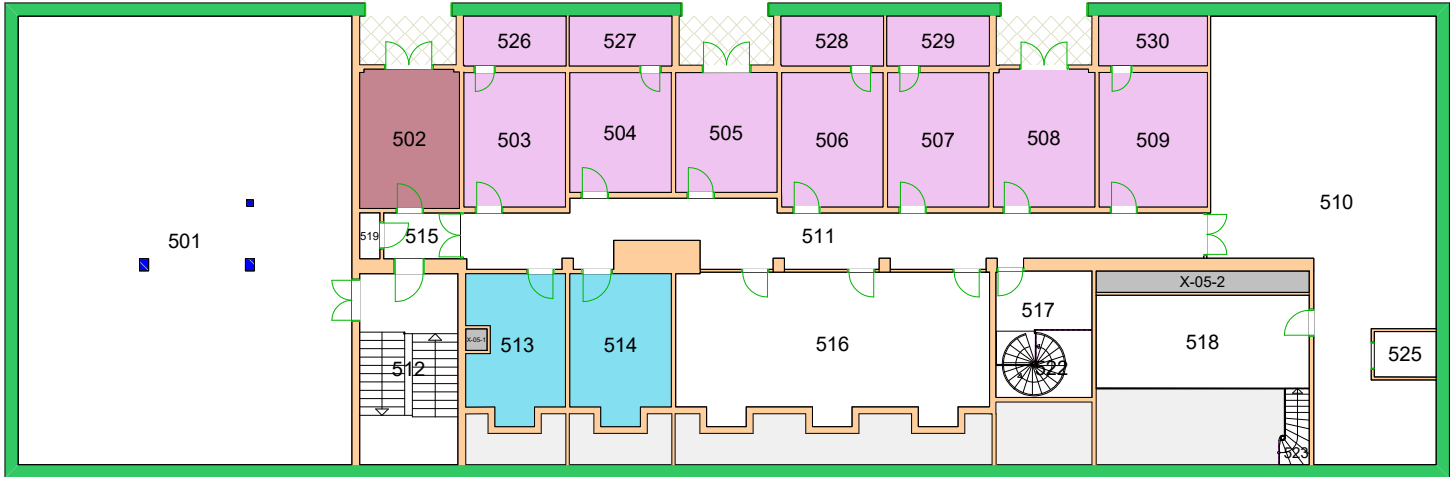


Space Manager Pythagoras AB

UiO : Universitetet i Oslo  
Andre Oslo  
GV01  
Det odontologiske fak. Gvn. 69  
Etasje: 04  
Mål: 1:250 (A4 format)  
Dato: 18.12.23

Brukerenhet

- 16000000 Det odontologiske fakultet
- 16000500 Fakultetsadministrasjonen
- 16100000 Institutt for klinisk odontologi



Forvaltningstegning  
Ved ombygging el. må alle mål kontrolleres på stedet

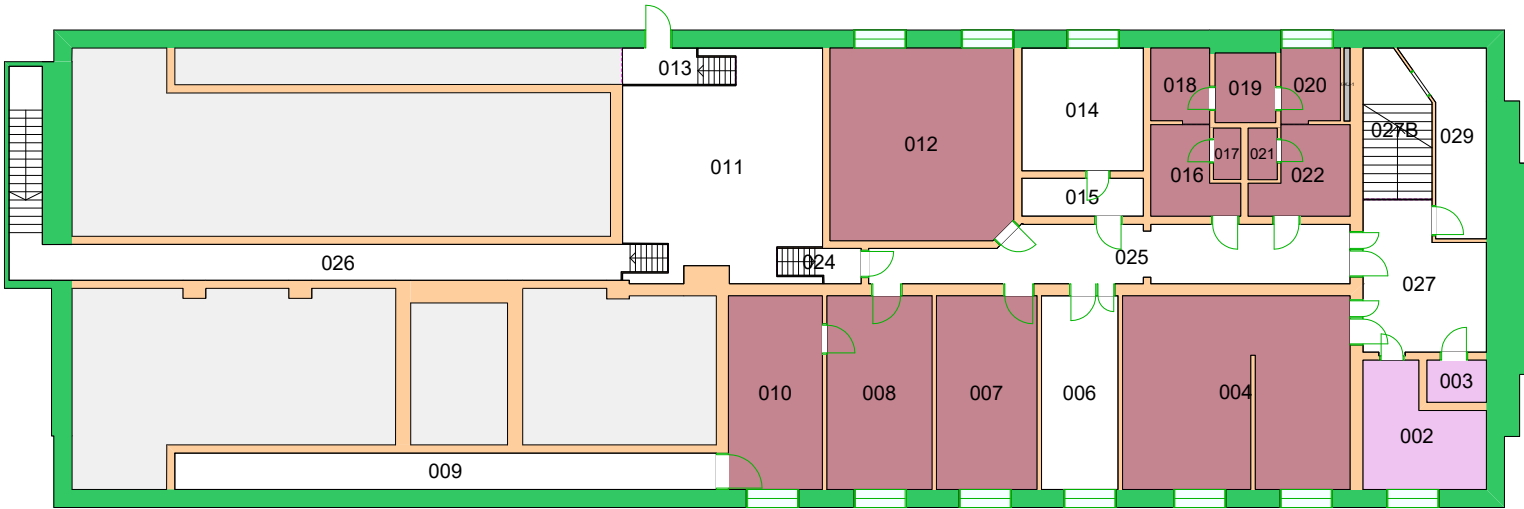


Space Manager Pythagoras AB

UiO : Universitetet i Oslo  
Andre Oslo  
GV01  
Det odontologiske fak. Gvn. 69  
Etasje: 05  
Mål: 1:250 (A4 format)  
Dato: 18.12.23

Brukerenhet

- 16000000 Det odontologiske fakultet
- 16000500 Fakultetsadministrasjonen



Forvaltningstegning  
 Ved ombygging el. må alle mål kontrolleres på stedet

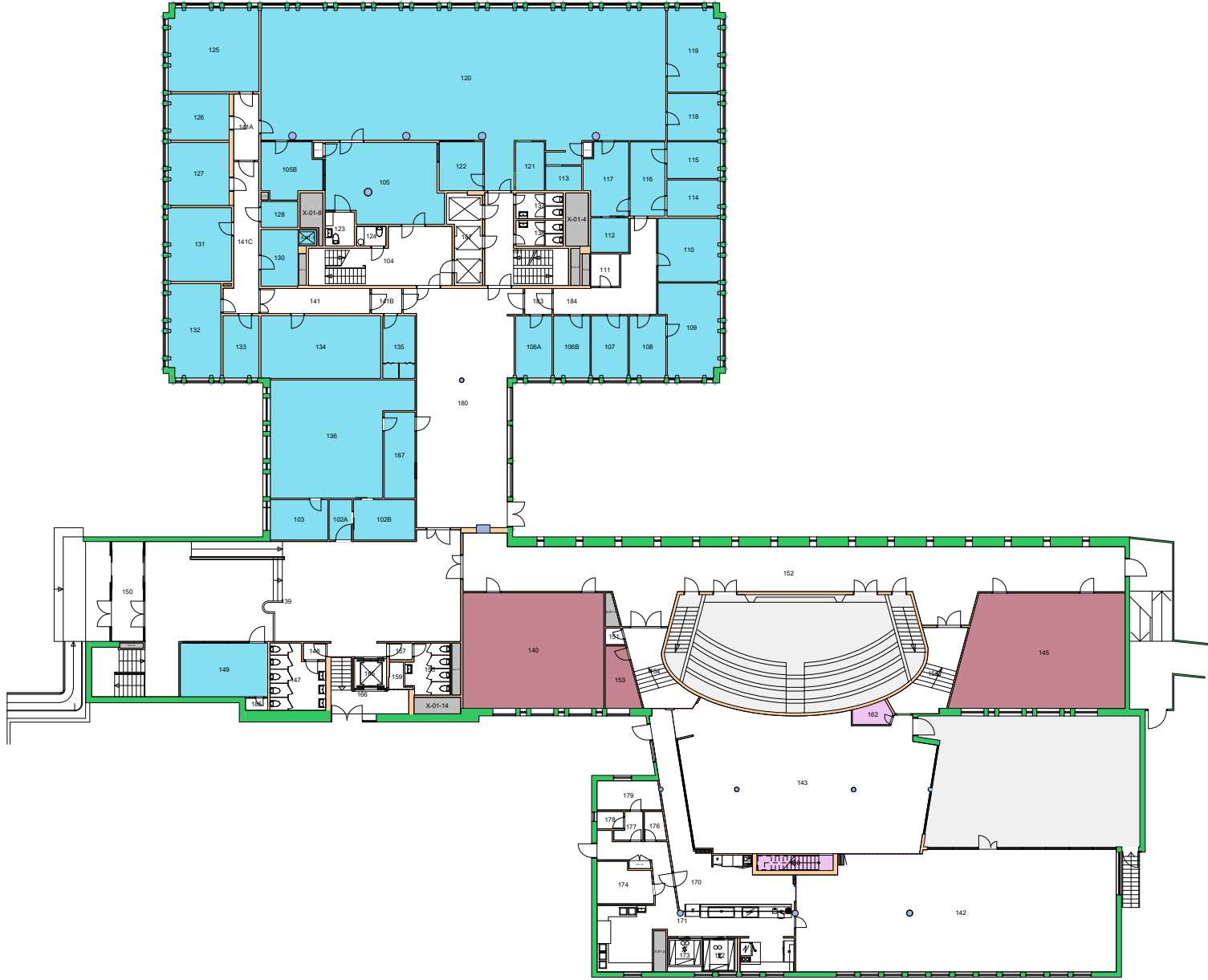


Space Manager Pythagoras AB

UiO : Universitetet i Oslo  
 Andre Oslo  
 GV01  
 Det odontologiske fak. Gvn. 69  
 Etasje: KJ  
 Mål: 1:250 (A4 format)  
 Dato: 18.12.23

Brukerenhet

- 16000000 Det odontologiske fakultet
- 16000500 Fakultetsadministrasjonen
- 16100000 Institutt for klinisk odontologi



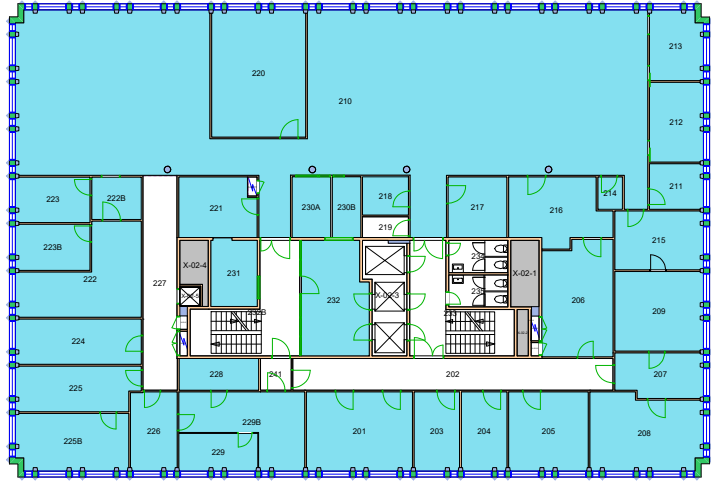
Forvaltningstegning  
Ved ombygging el. må alle mål kontrolleres på stedet



Space Manager Pythagoras AB

UiO : Universitetet i Oslo  
Andre Oslo  
GV02  
Det odontologiske fak. Gvn. 71  
Etasje: 01  
Mål: 1:400 (A4 format)  
Dato: 18.12.23

16100000 Institutt for klinisk odontologi



Forvaltningstegning  
Ved ombygging el. må alle mål kontrolleres på stedet

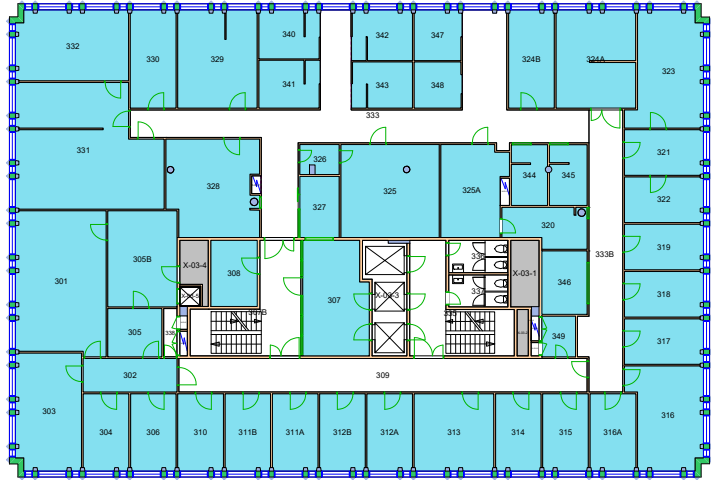


Space Manager Pythagoras AB

UiO : **Universitetet i Oslo**  
 Andre Oslo  
 GV02  
 Det odontologiske fak. Gvn. 71  
 Etasje: 02  
 Mål: 1:400 (A4 format)  
 Dato: 18.12.23



16100000 Institutt for klinisk odontologi



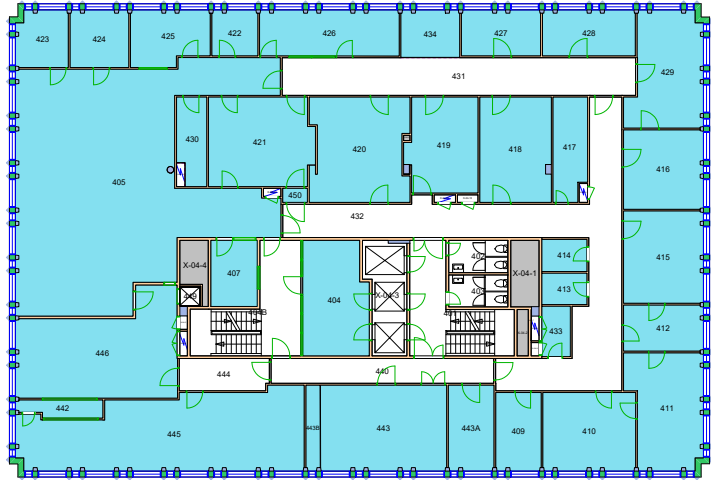
Forvaltningstegning  
 Ved ombygging el. må alle mål kontrolleres på stedet



Space Manager Pythagoras AB

UiO : **Universitetet i Oslo**  
 Andre Oslo  
 GV02  
 Det odontologiske fak. Gvn. 71  
 Etasje: 03  
 Mål: 1:400 (A4 format)  
 Dato: 18.12.23

16100000 Institutt for klinisk odontologi



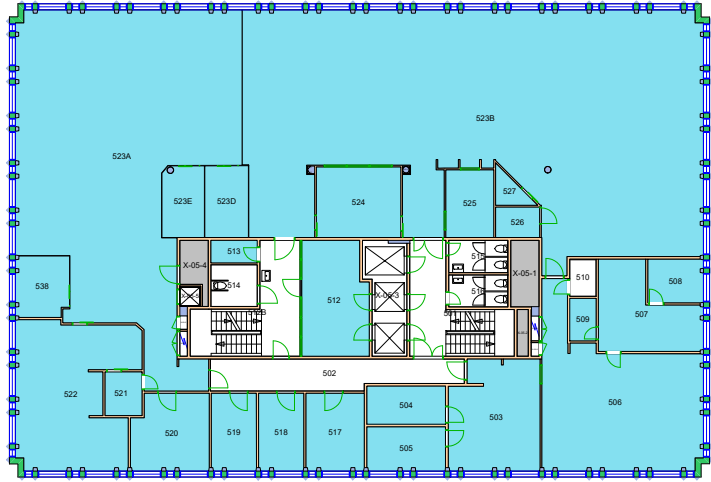
Forvaltningstegning  
Ved ombygging el. må alle mål kontrolleres på stedet



Space Manager Pythagoras AB

UiO : **Universitetet i Oslo**  
Andre Oslo  
GV02  
Det odontologiske fak. Gvn. 71  
Etasje: 04  
Mål: 1:400 (A4 format)  
Dato: 18.12.23

16100000 Institutt for klinisk odontologi



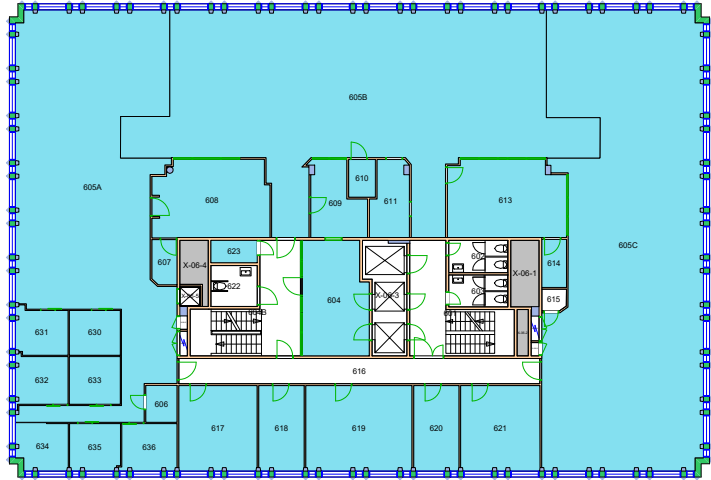
Forvaltningstegning  
Ved ombygging el. må alle mål kontrolleres på stedet



Space Manager Pythagoras AB

UiO : **Universitetet i Oslo**  
Andre Oslo  
GV02  
Det odontologiske fak. Gvn. 71  
Etasje: 05  
Mål: 1:400 (A4 format)  
Dato: 18.12.23

16100000 Institutt for klinisk odontologi



Forvaltningstegning  
 Ved ombygging el. må alle mål kontrolleres på stedet



Space Manager Pythagoras AB

UiO : Universitetet i Oslo

Andre Oslo

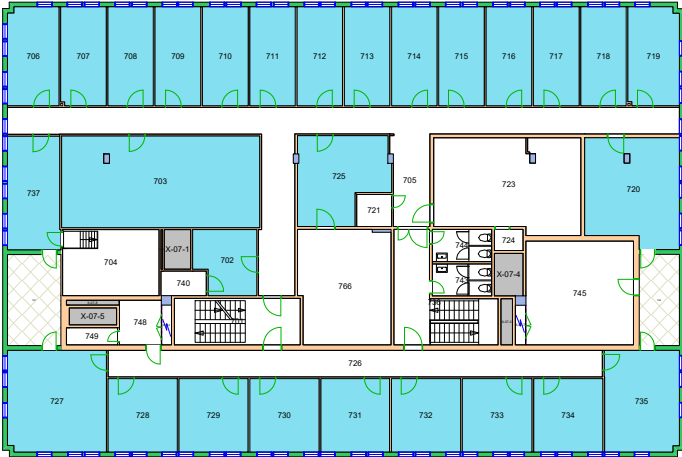
GV02

Det odontologiske fak. Gvn. 71

Etasje: 06

Mål: 1:400 (A4 format)

Dato: 18.12.23



Forvaltningstegning  
Ved ombygging el. må alle mål kontrolleres på stedet

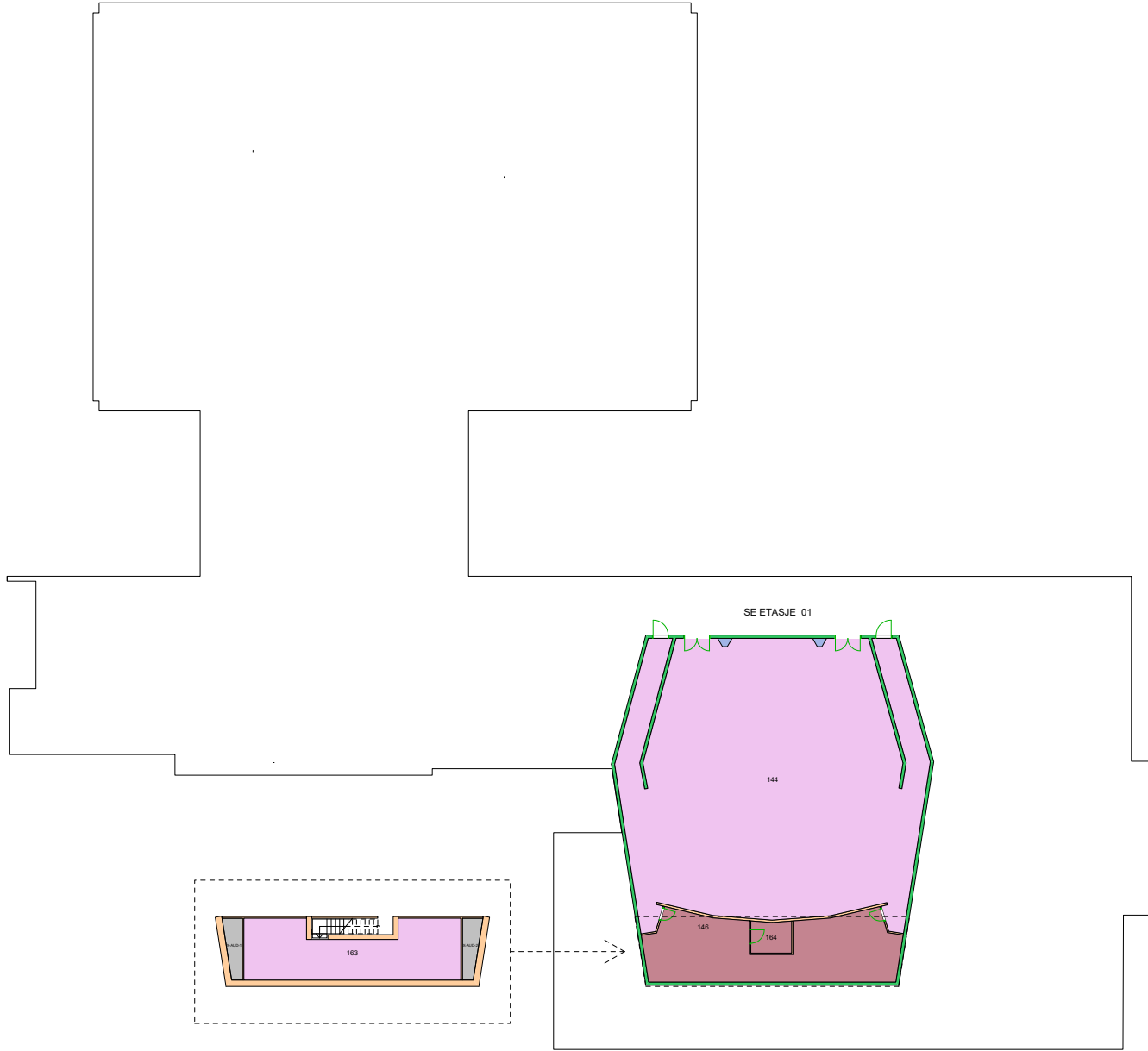


Space Manager Pythagoras AB

UiO : **Universitetet i Oslo**  
Andre Oslo  
GV02  
Det odontologiske fak. Gvn. 71  
Etasje: 07  
Mål: 1:400 (A4 format)  
Dato: 18.12.23

Brukerenhet

- 16000000 Det odontologiske fakultet
- 16000500 Fakultetsadministrasjonen

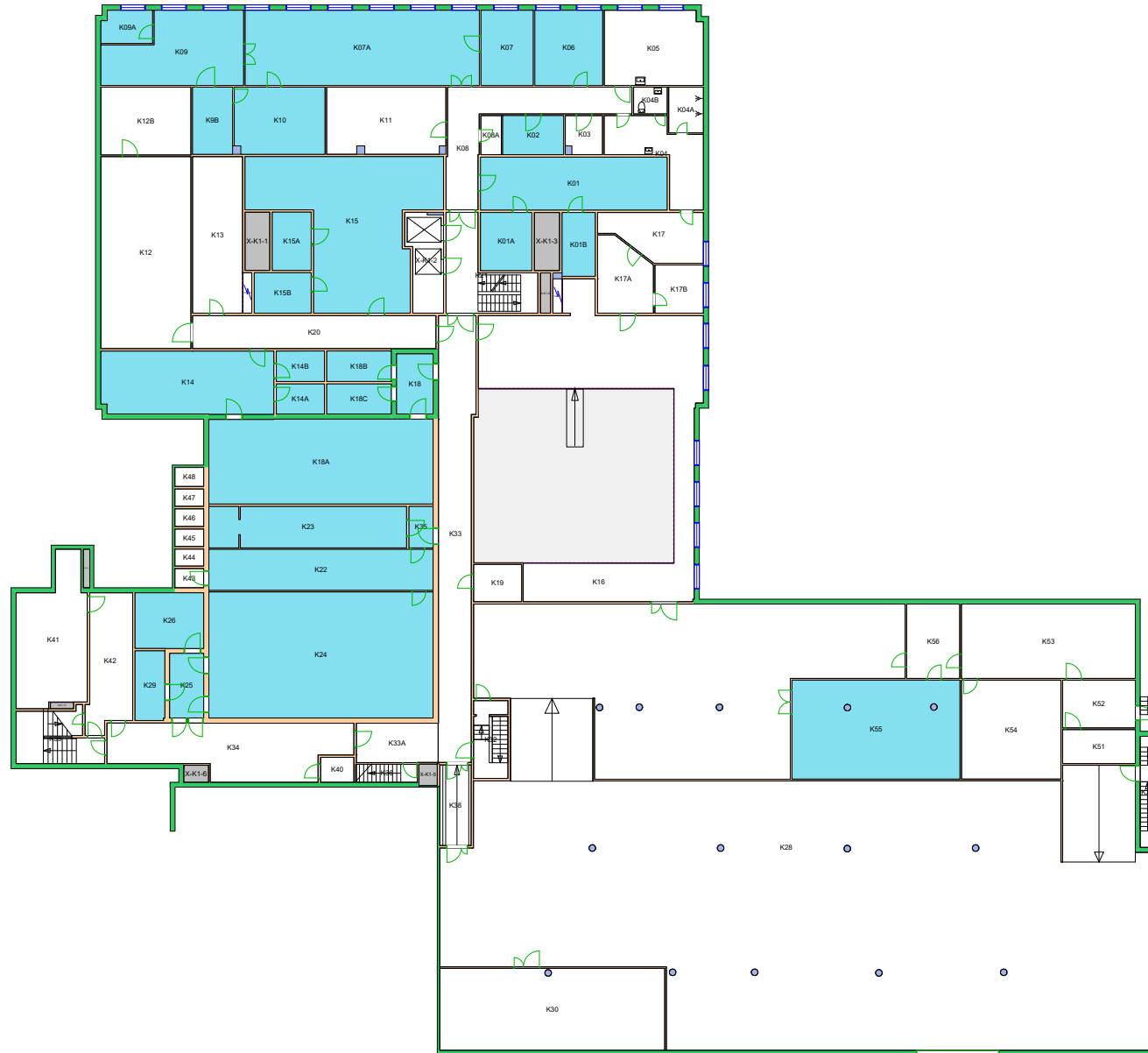


Forvaltningstegning  
Ved ombygging el. må alle mål kontrolleres på stedet



Space Manager Pythagoras AB

UiO : Universitetet i Oslo  
Andre Oslo  
GV02  
Det odontologiske fak. Gvn. 71  
Etasje: AUD  
Mål: 1:400 (A4 format)  
Dato: 18.12.23



Forvaltningstegning  
Ved ombygging el. må alle mål kontrolleres på stedet



Brukerenhet

16000000 Det odontologiske fakultet   
16100000 Institutt for klinisk odontologi



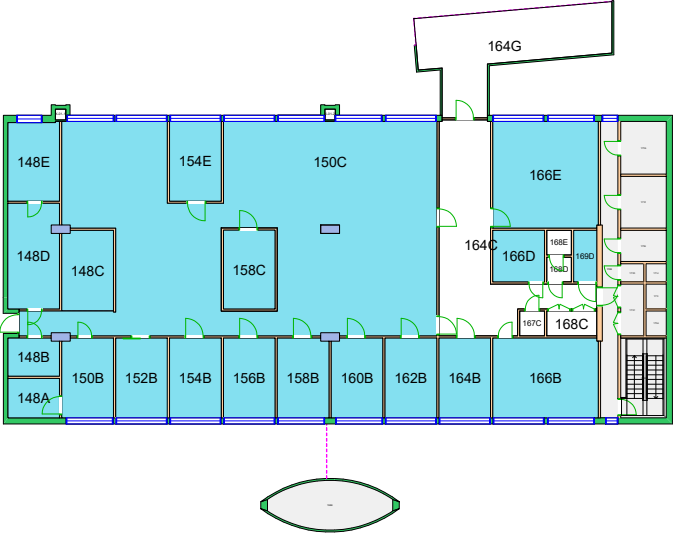
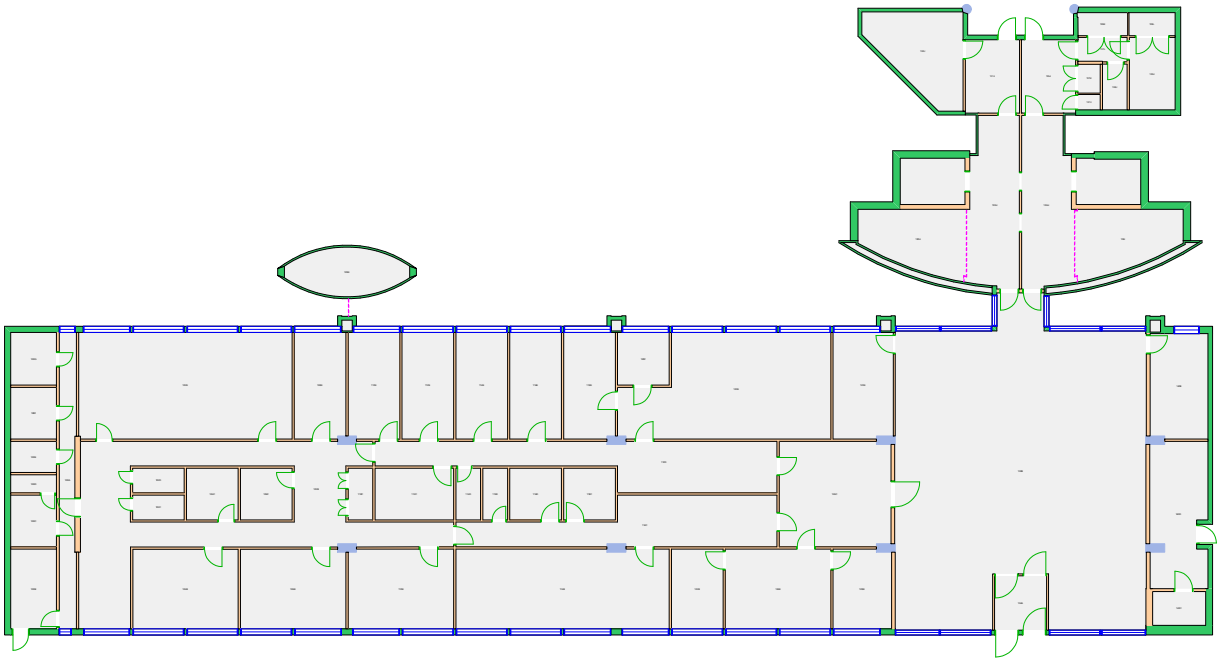
Forvaltningstegning  
Ved ombygging el. må alle mål kontrolleres på stedet



Space Manager Pythagoras AB

UiO : **Universitetet i Oslo**  
Andre Oslo  
GV02  
Det odontologiske fak. Gvn. 71  
Etasje: K2  
Mål: 1:400 (A4 format)  
Dato: 18.12.23



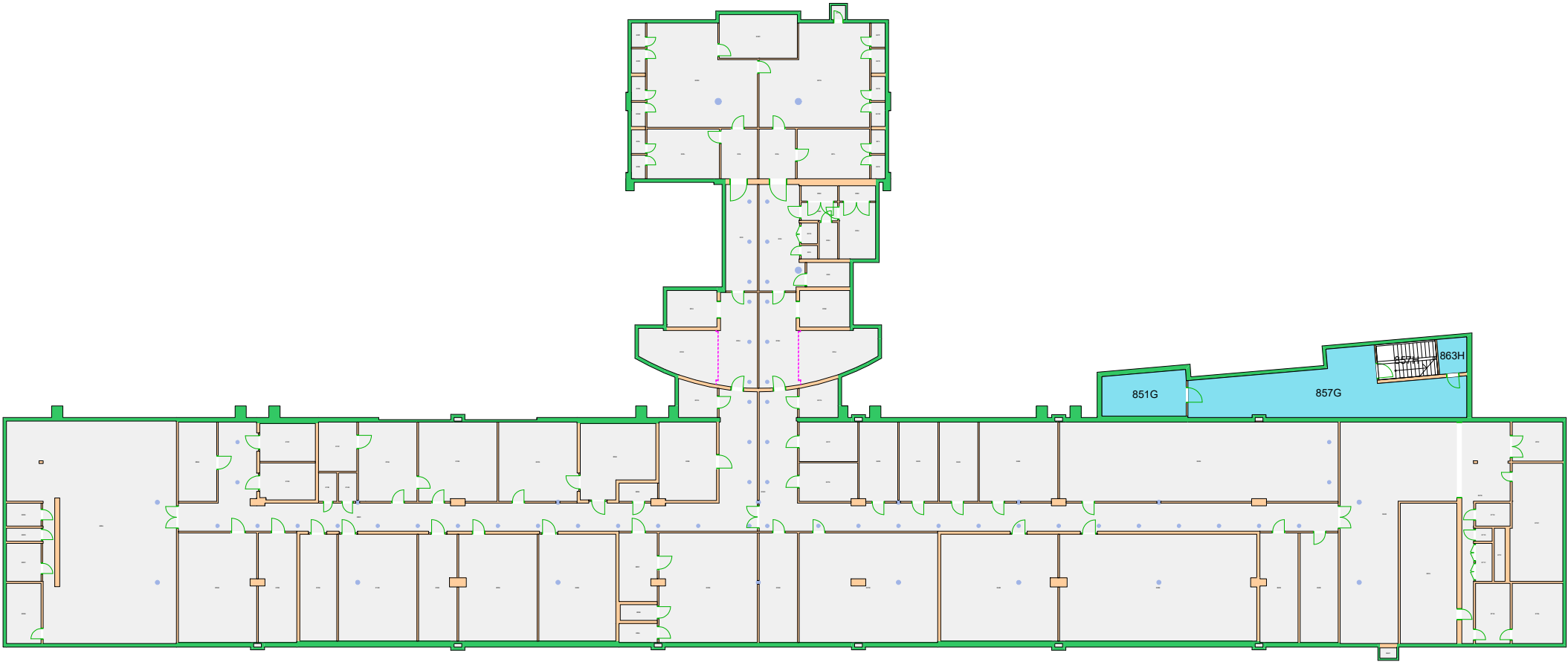


Forvaltningstegning  
 Ved ombygging el. må alle mål kontrolleres på stedet



Space Manager Pythagoras AB

UiO : Universitetet i Oslo  
 Andre Oslo  
 GV04  
 Folkehelsa  
 Etasje: 01  
 Mål: 1:400 (A4 format)  
 Dato: 18.12.23

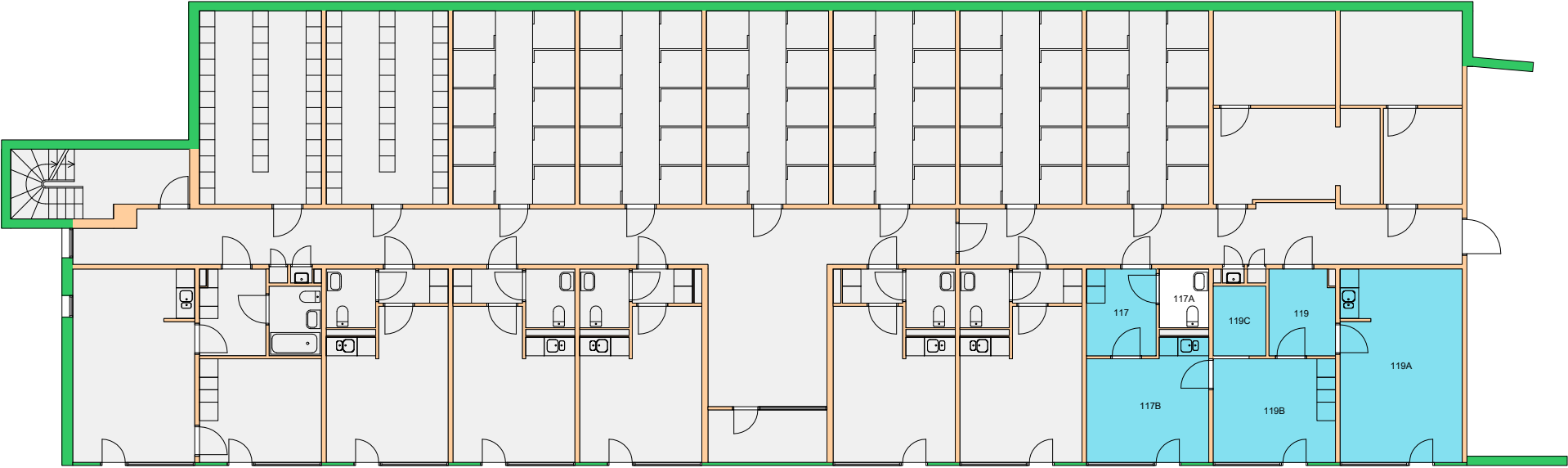


Forvaltningstegning  
 Ved ombygging el. må alle mål kontrolleres på stedet

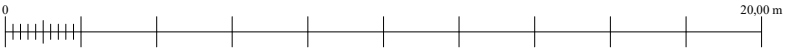


Space Manager Pythagoras AB

UiO : Universitetet i Oslo  
 Andre Oslo  
 GV04  
 Folkehelse  
 Etasje: KJ  
 Mål: 1:400 (A4 format)  
 Dato: 18.12.23



Forvaltningstegning  
 Ved ombygging el. må alle mål kontrolleres på stedet



Space Manager Pythagoras AB

UiO : **Universitetet i Oslo**  
 Andre Oslo  
 GV07  
 Cathinka Guldberg  
 Etasje: 01  
 Mål: 1:200 (A4 format)  
 Dato: 18.12.23

Brukerenhet

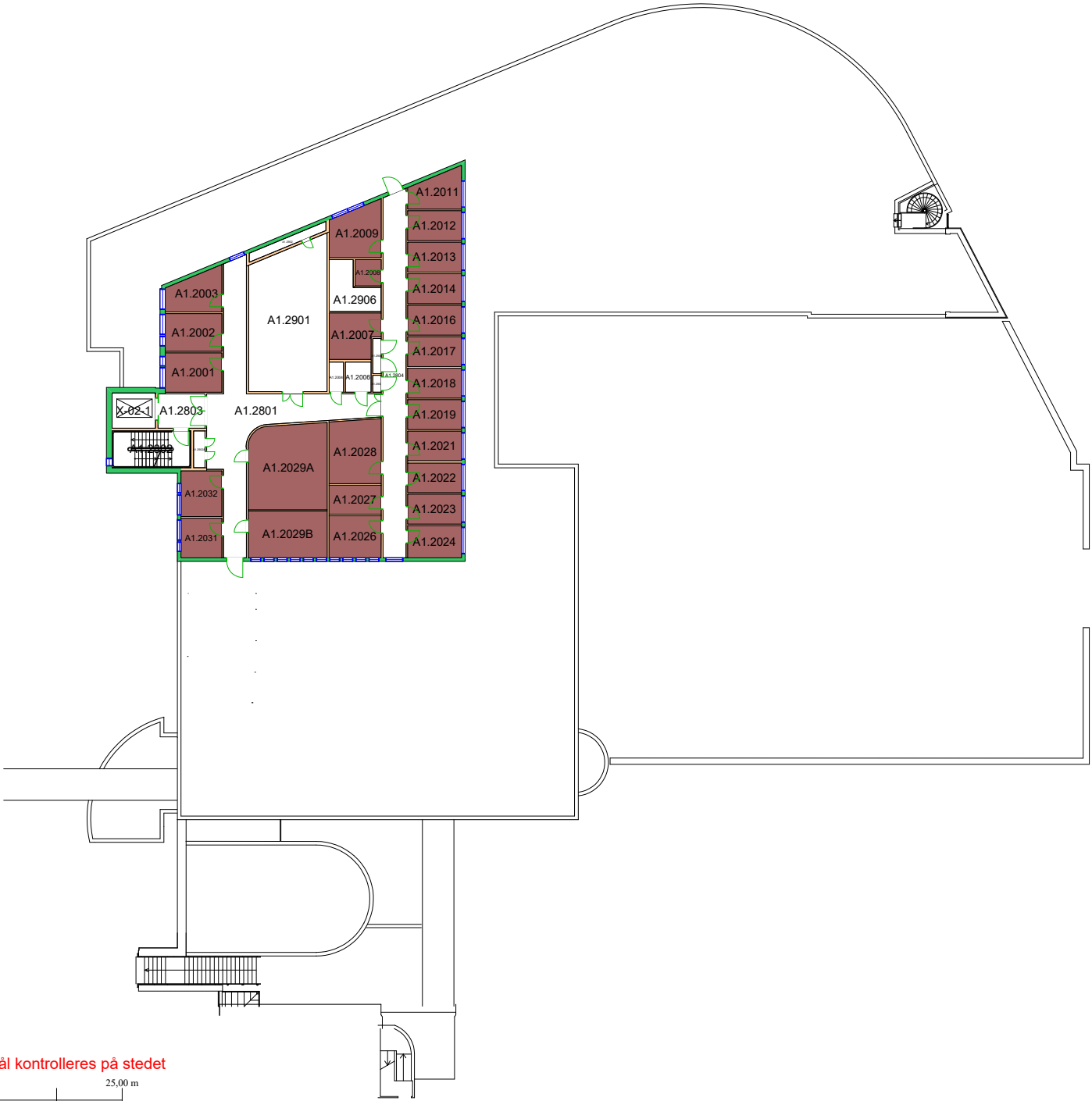
16050000 Institutt for oral biologi   
16100000 Institutt for klinisk odontologi



Forvaltningstegning  
Ved ombygging el. må alle mål kontrolleres på stedet



UiO : Universitetet i Oslo  
Gaustad  
GA02  
Domus Odontologica  
Etasje: 01  
Mål: 1:450 (A4 format)  
Dato: 18.12.23



Forvaltningstegning  
Ved ombygging el. må alle mål kontrolleres på stedet



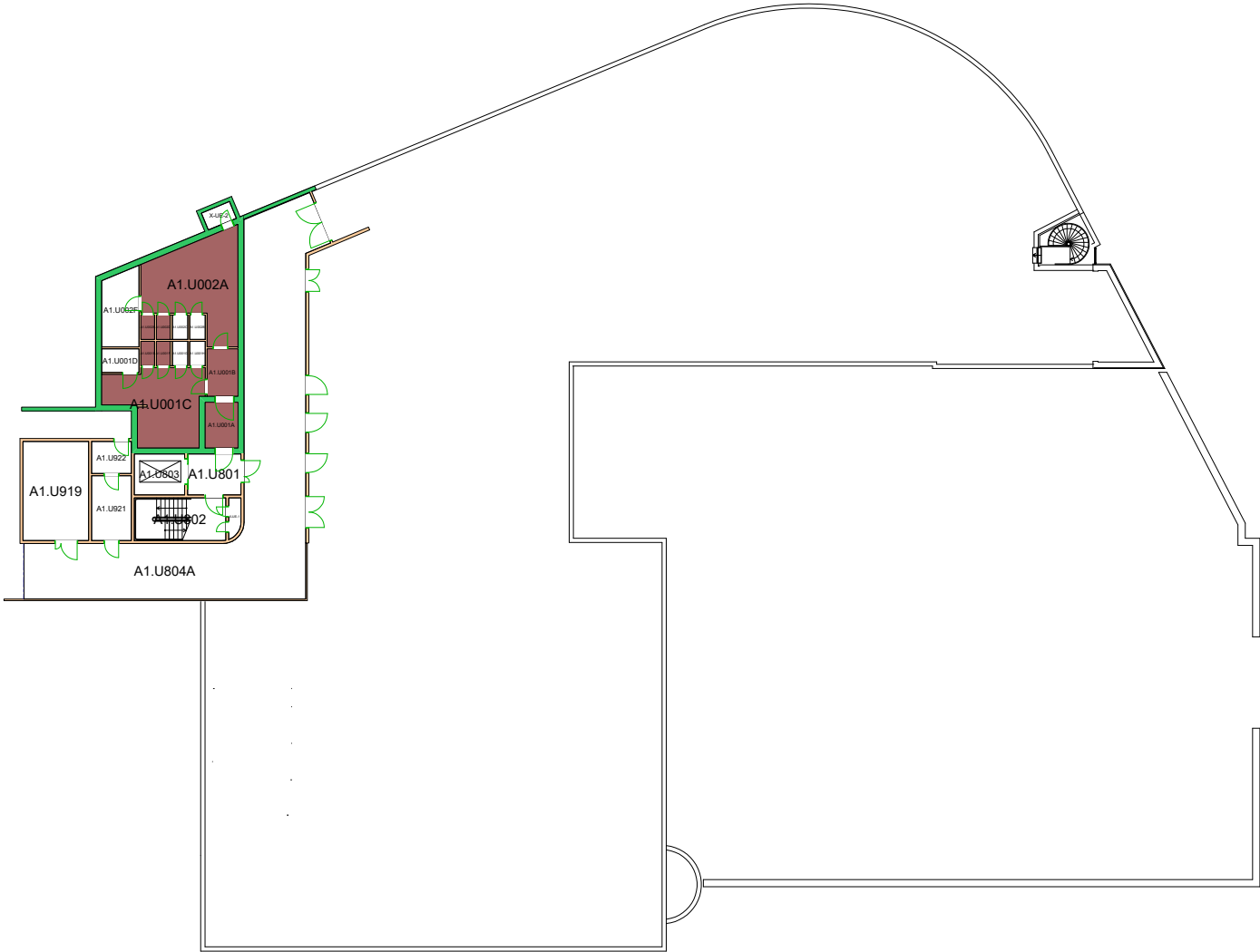


Forvaltningstegning  
Ved ombygging el. må alle mål kontrolleres på stedet



Space Manager Pythagoras AB

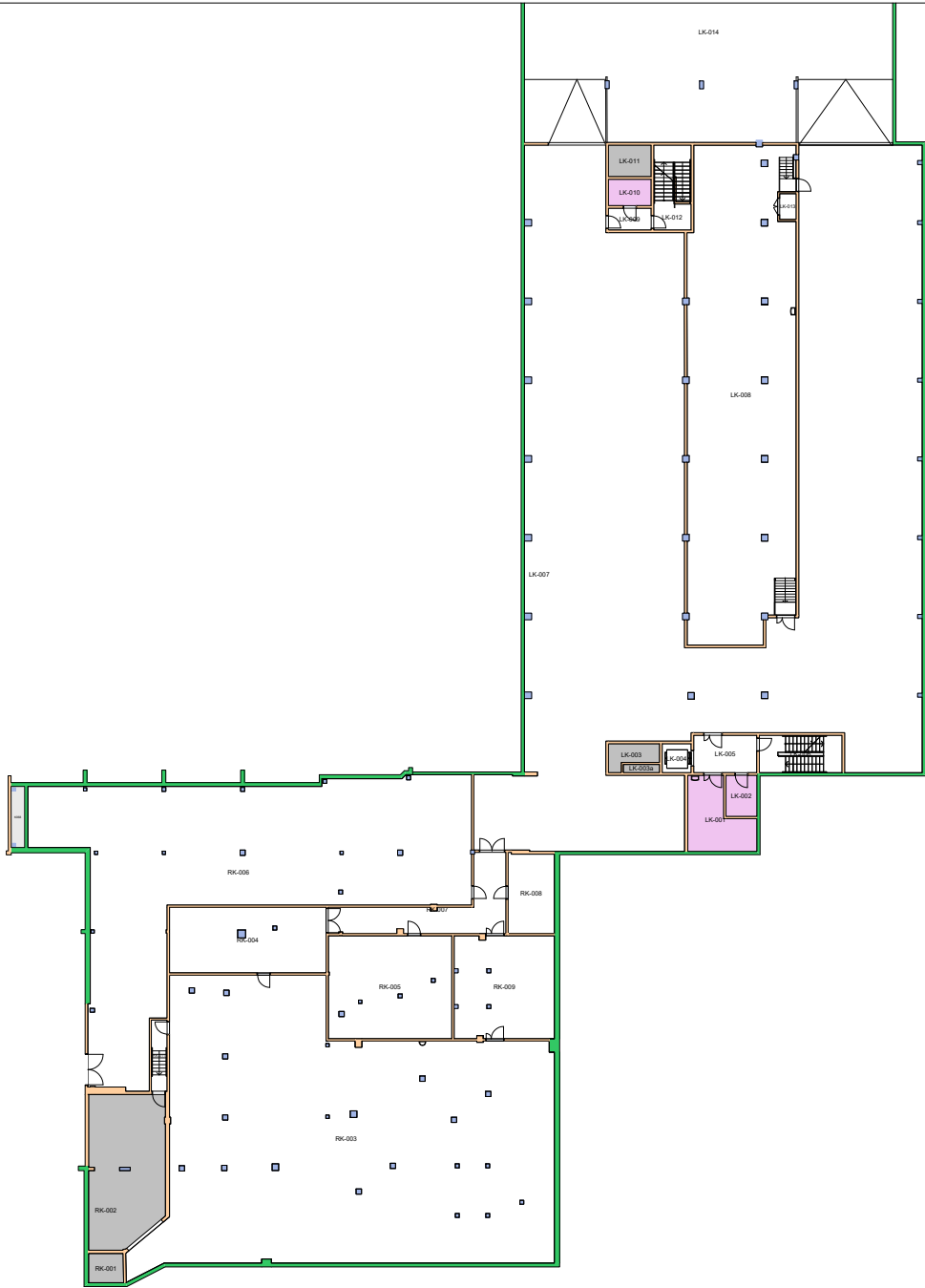
UiO : Universitetet i Oslo  
Gaustad  
GA02  
Domus Odontologica  
Etasje: M  
Mål: 1:450 (A4 format)  
Dato: 18.12.23



Forvaltningstegning  
 Ved ombygging el. må alle mål kontrolleres på stedet



16000000 Det odontologiske fakultet



Forvaltningstegning  
Ved ombygging el. må alle mål kontrolleres på stedet

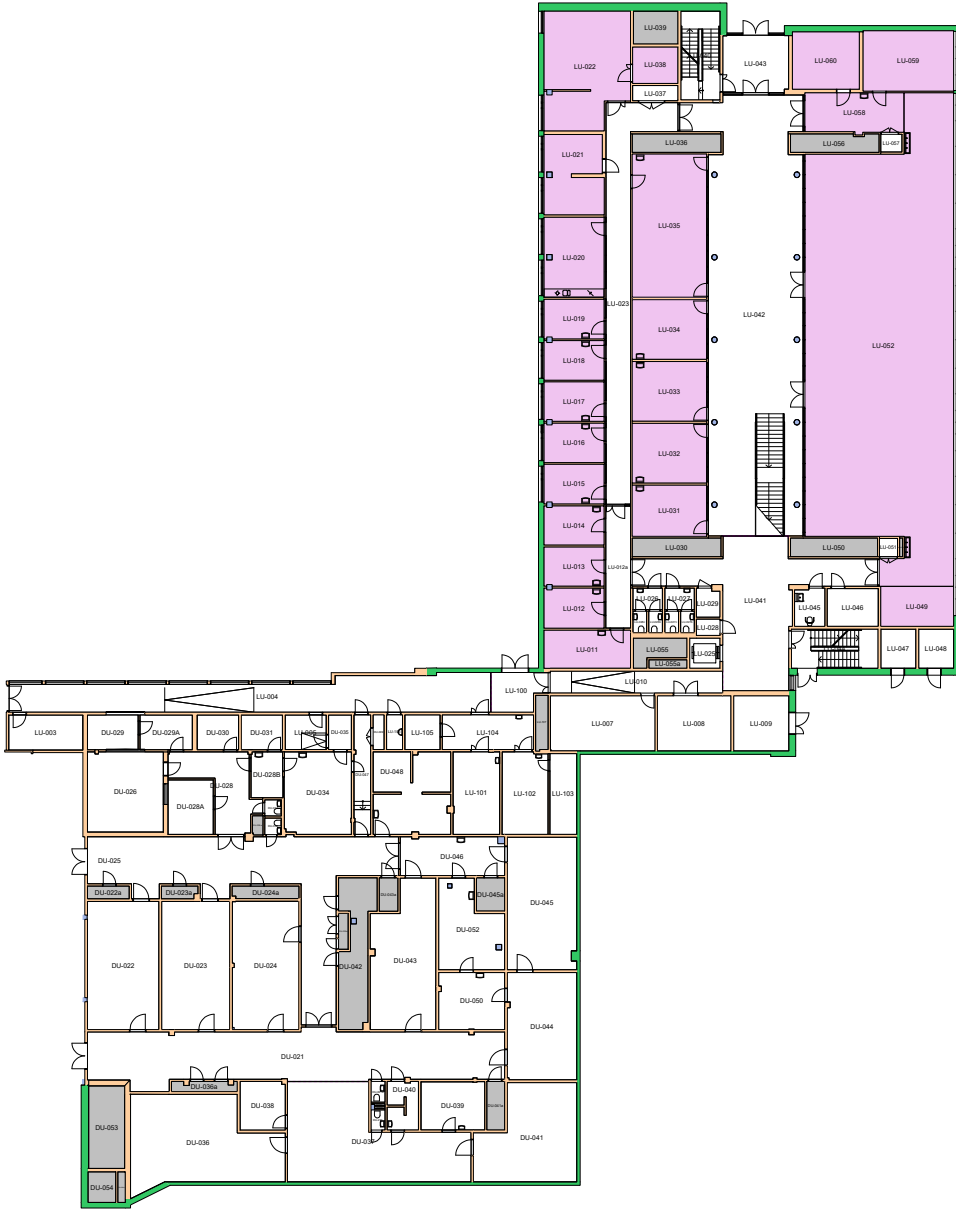


Space Manager Pythagoras AB

**UiO** • **Universitetet i Oslo**  
 Gaustad  
 GA21  
 Domus Medica tilbygg  
 Etasje: KJ  
 Mål: 1:550 (A4 format)  
 Dato: 18.12.23



1600000 Det odontologiske fakultet



Forvaltningstegning  
Ved ombygging el. må alle mål kontrolleres på stedet



UiO : Universitetet i Oslo  
 Gaustad  
 GA21  
 Domus Medica tilbygg  
 Etasje: UE  
 Mål: 1:550 (A4 format)  
 Dato: 18.12.23