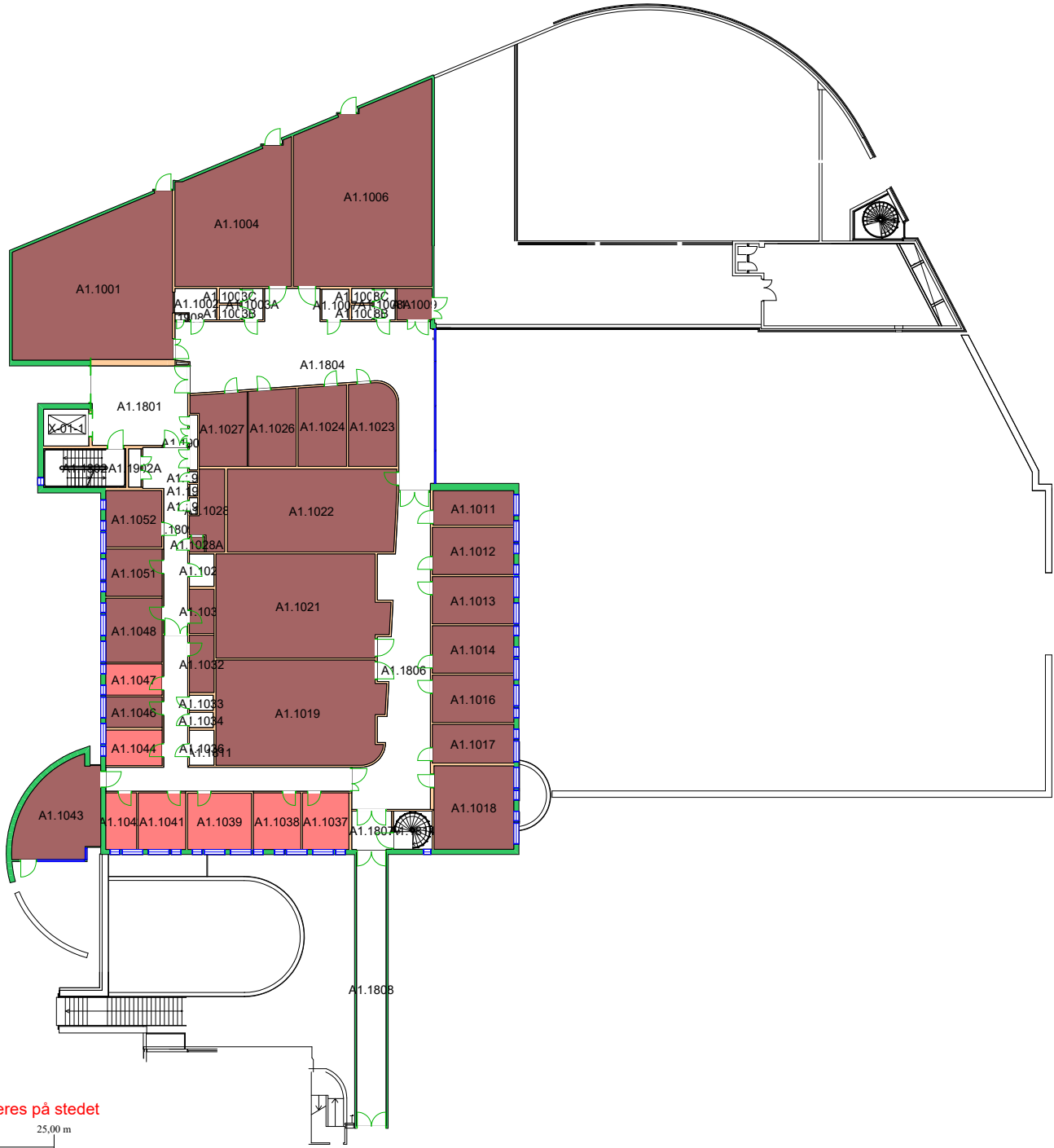


Brukerenhet

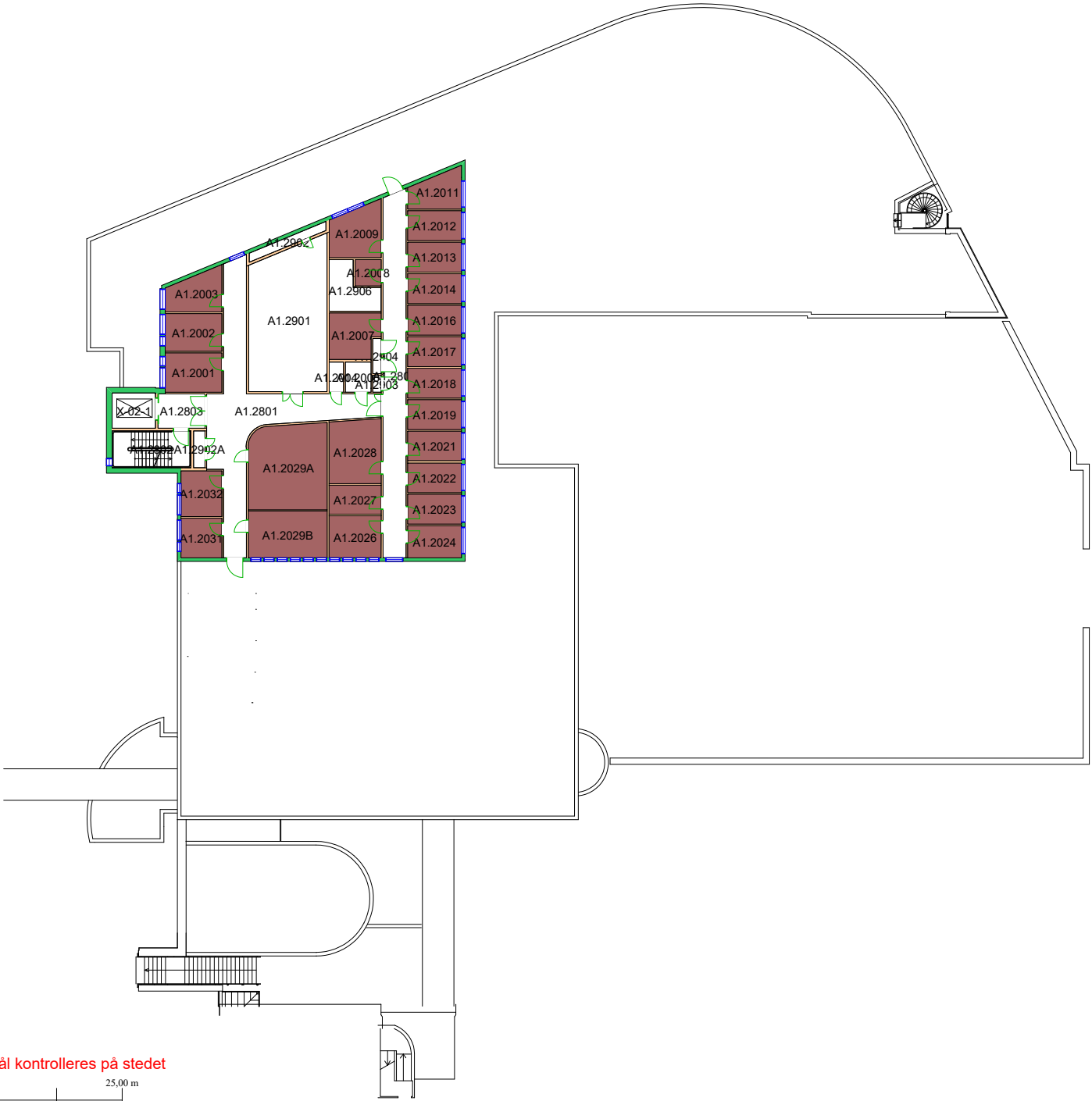
161500 Institutt for oral biologi  
161700 Institutt for klinisk odontologi



Forvaltningstegning  
Ved ombygging el. må alle mål kontrolleres på stedet



UiO : Universitetet i Oslo  
Gaustad  
GA02  
Domus Odontologica  
Etasje: 01  
Mål: 1:450 (A4 format)  
Dato: 08.05.19



Forvaltningstegning  
Ved ombygging el. må alle mål kontrolleres på stedet

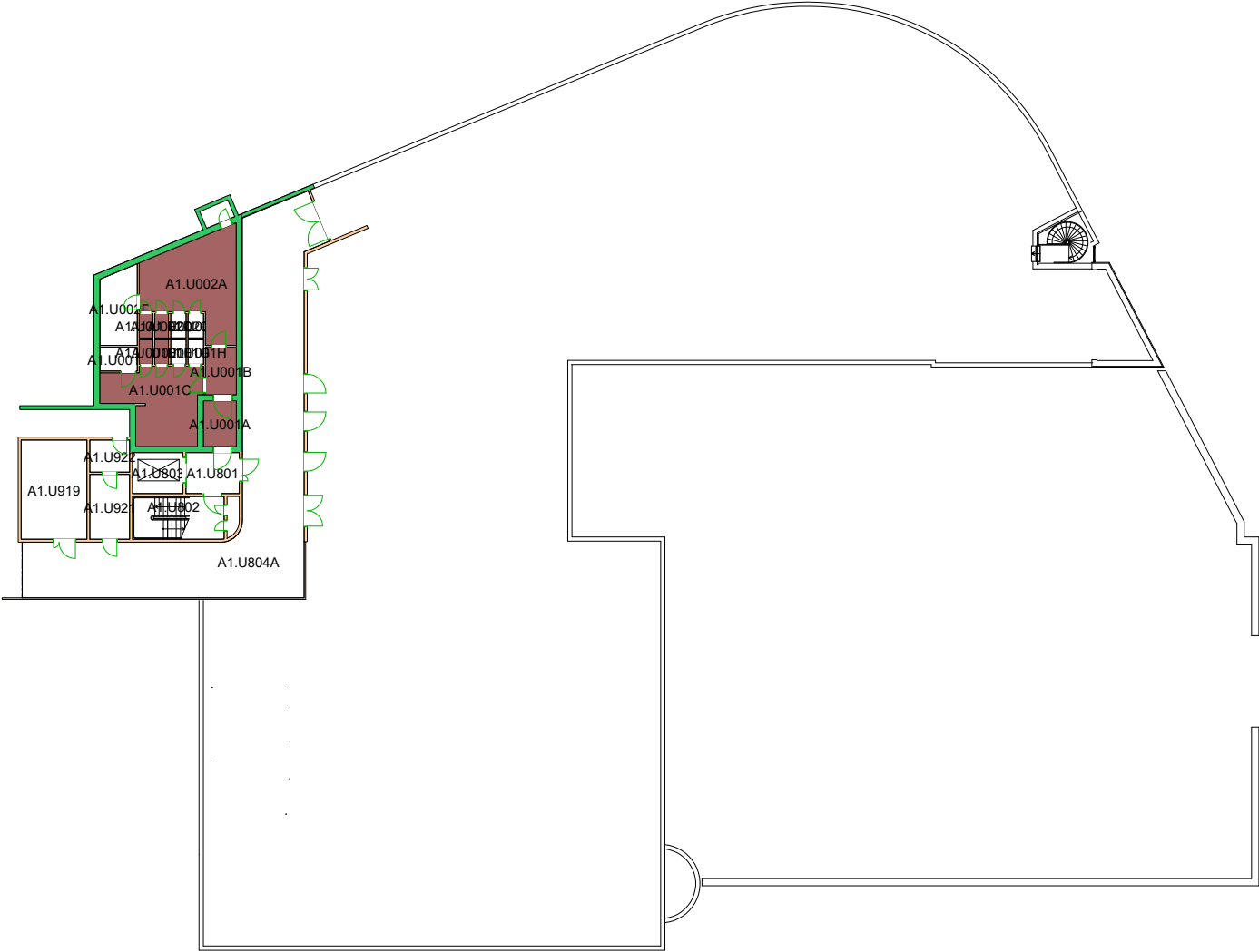


161500 Institutt for oral biologi



Forvaltningstegning  
Ved ombygging el. må alle mål kontrolleres på stedet

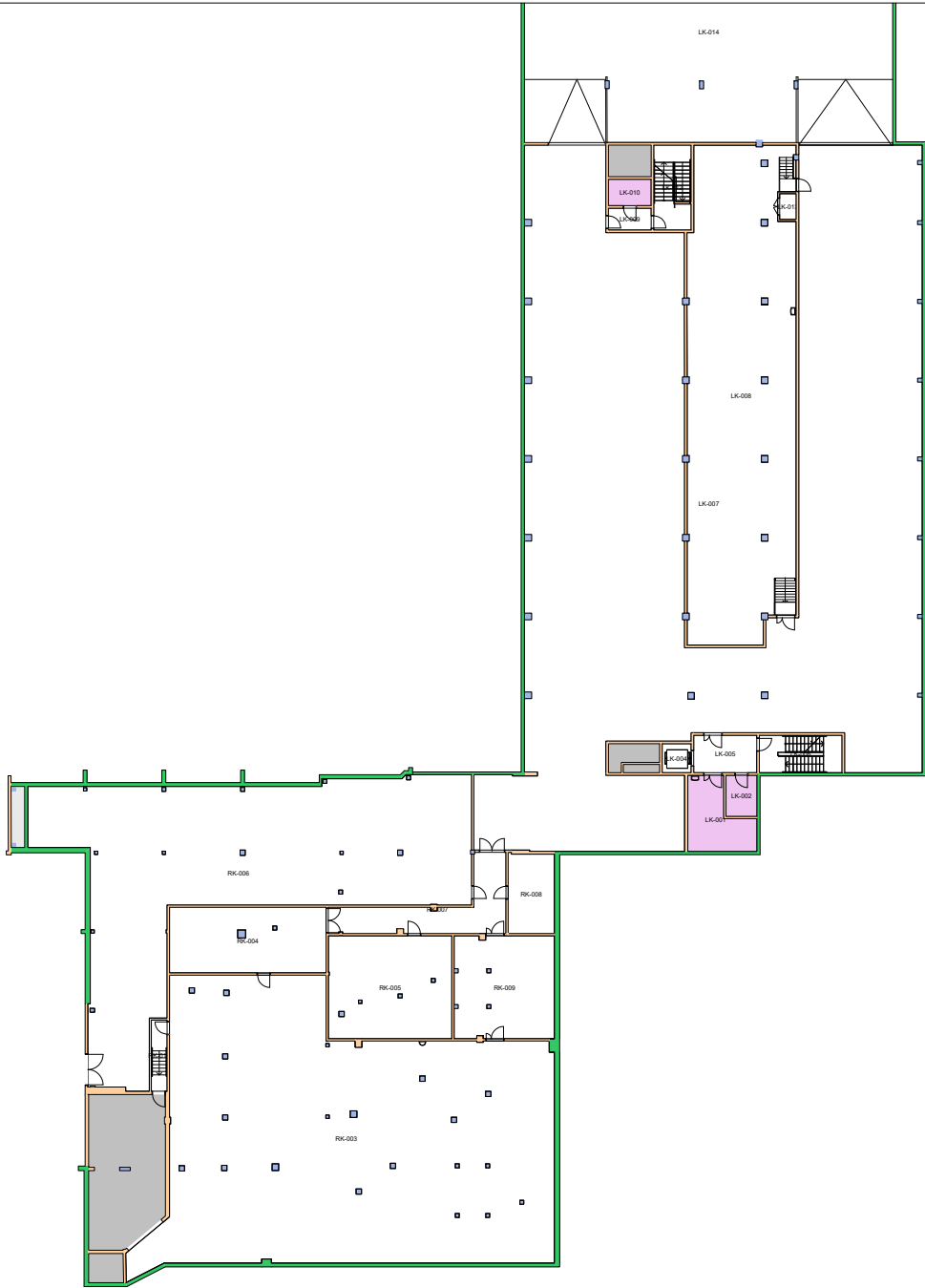




Forvaltningstegning  
Ved ombygging el. må alle mål kontrolleres på stedet



160000 Det odontologiske fakultet

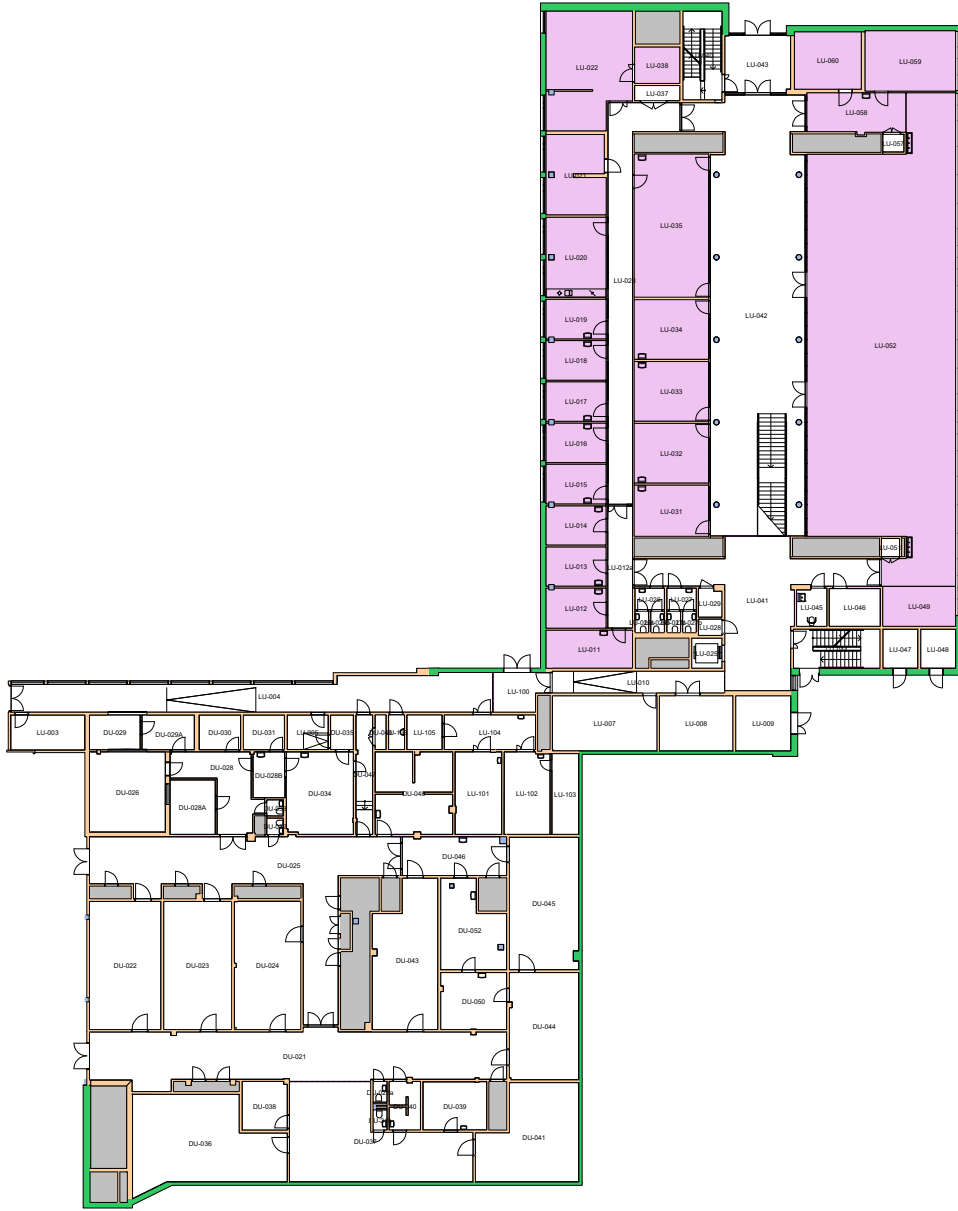


Forvaltningstegning  
Ved ombygging el. må alle mål kontrolleres på stedet



**UiO • Universitetet i Oslo**  
 Gaustad  
 GA21  
 Domus Medica Tilbygg  
 Etasje: KJ  
 Mål: 1:550 (A4 format)  
 Dato: 08.05.19

160000 Det odontologiske fakultet



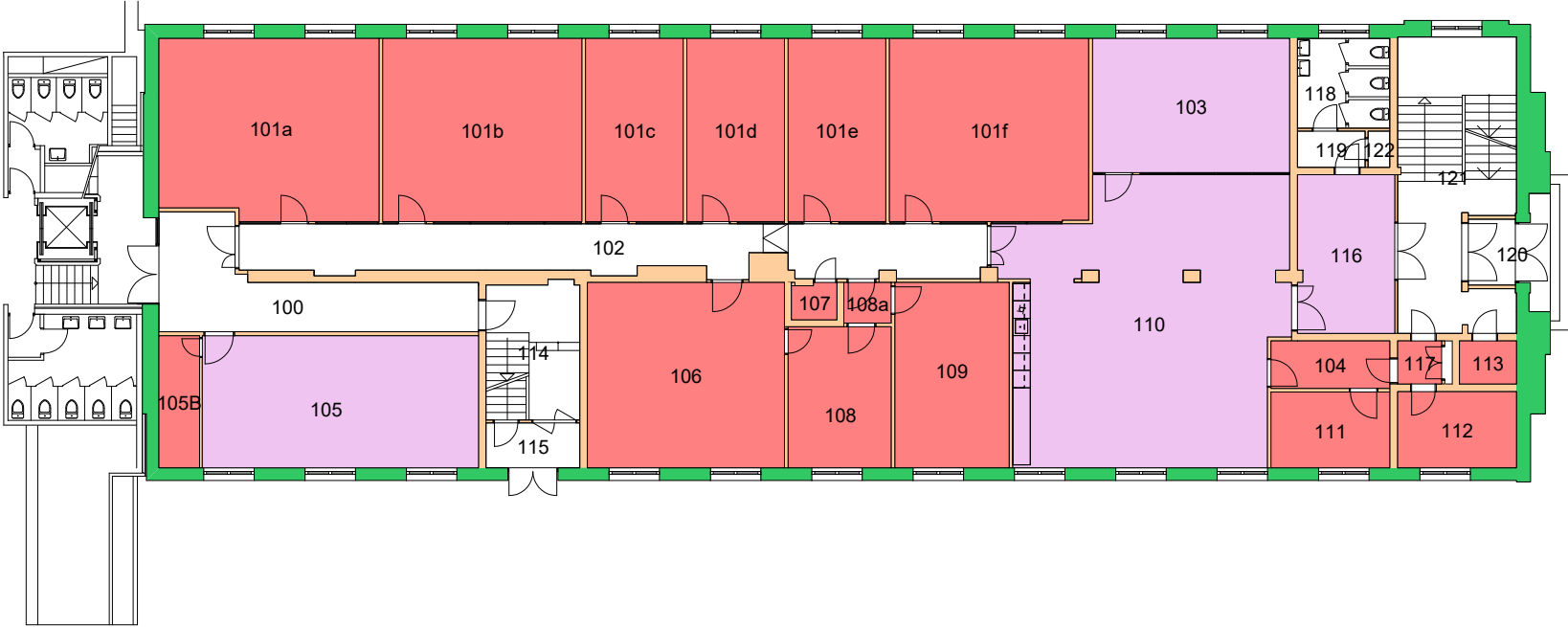
Forvaltningstegning  
Ved ombygging el. må alle mål kontrolleres på stedet



**UiO** : Universitetet i Oslo  
 Gaustad  
 GA21  
 Domus Medica Tilbygg  
 Etasje: UE  
 Mål: 1:550 (A4 format)  
 Dato: 08.05.19

Brukerenhet

160000 Det odontologiske fakultet ■  
161700 Institutt for klinisk odontologi ■



Forvaltningstegning  
Ved ombygging el. må alle mål kontrolleres på stedet

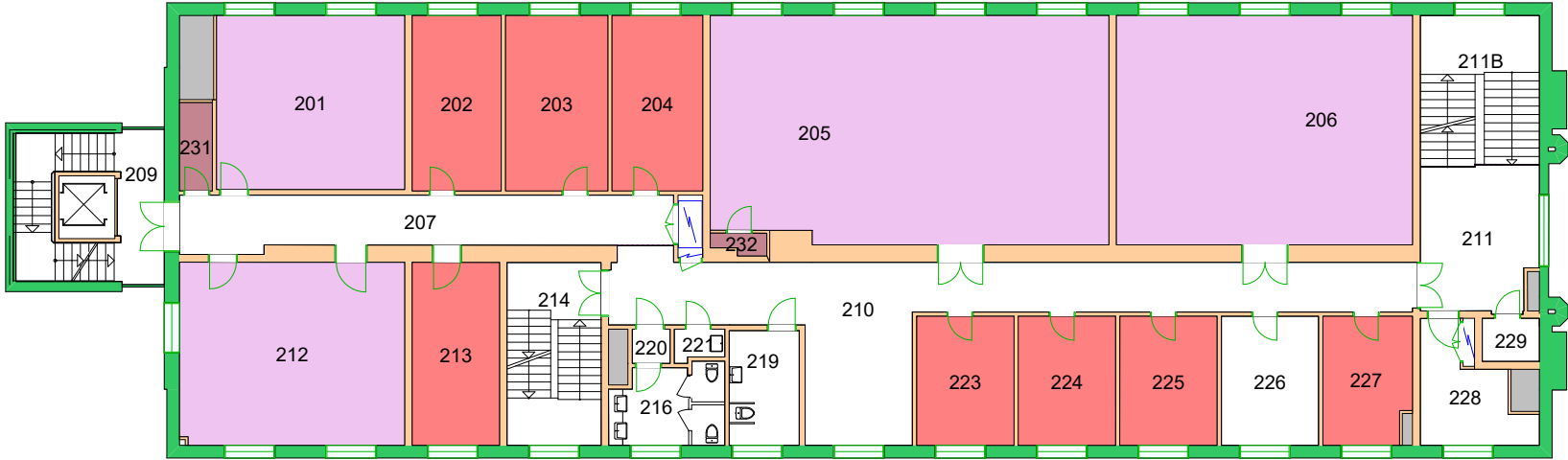


Space Manager Pythagoras AB    Lisensen tilhører Universitetet i Oslo

UiO : Universitetet i Oslo  
Geitmyra  
GV01  
Det odontologiske fak. Gvn. 69  
Etasje: 01  
Mål: 1:250 (A4 format)  
Dato: 08.05.19

# Brukerenhet

- 160000 Det odontologiske fakultet
- 160002 Fakultetsadministrasjonen
- 161700 Institutt for klinisk odontologi



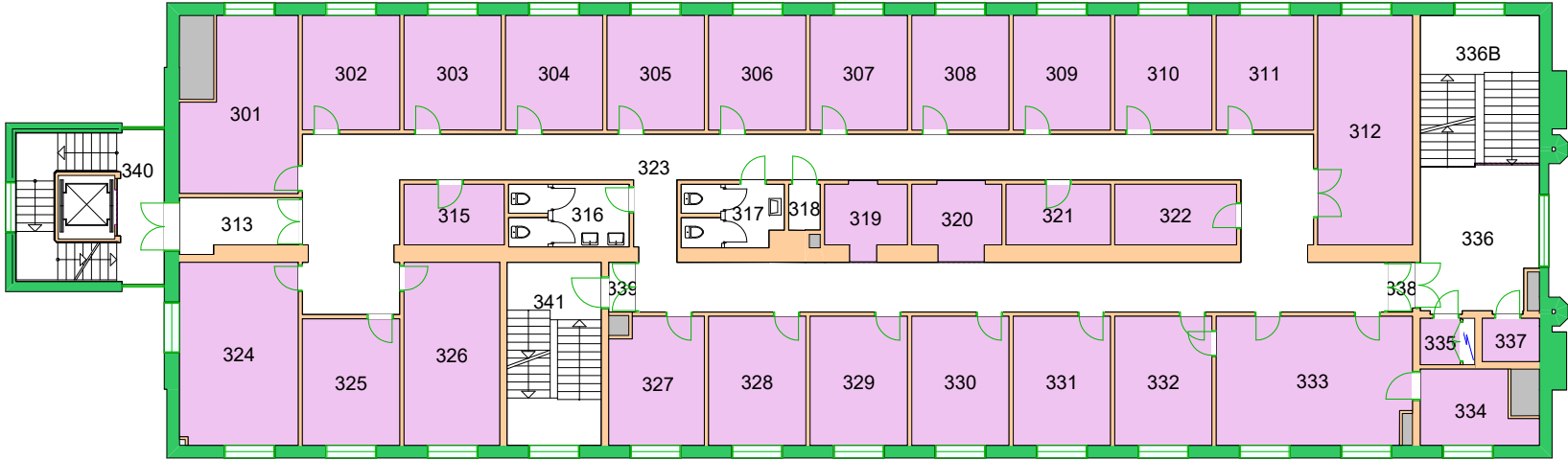
Forvaltningstegning  
Ved ombygging el. må alle mål kontrolleres på stedet



Space Manager Pythagoras AB    Lisensen tilhører Universitetet i Oslo

UiO : Universitetet i Oslo  
Geitmyra  
GV01  
Det odontologiske fak. Gvn. 69  
Etasje: 02  
Mål: 1:250 (A4 format)  
Dato: 08.05.19





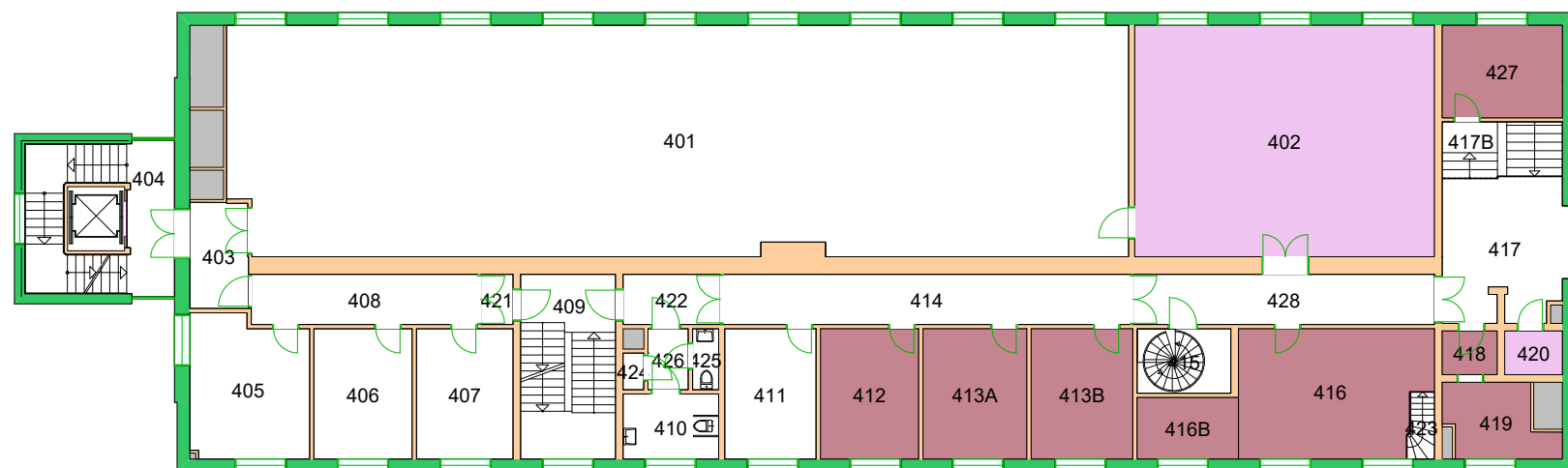


**Forvaltningstegning**  
 Ved ombygging el. må alle mål kontrolleres på stedet



# Brukerenhet

160000 Det odontologiske fakultet   
160002 Fakultetsadministrasjonen 



Forvaltningstegning  
Ved ombygging el. må alle mål kontrolleres på stedet

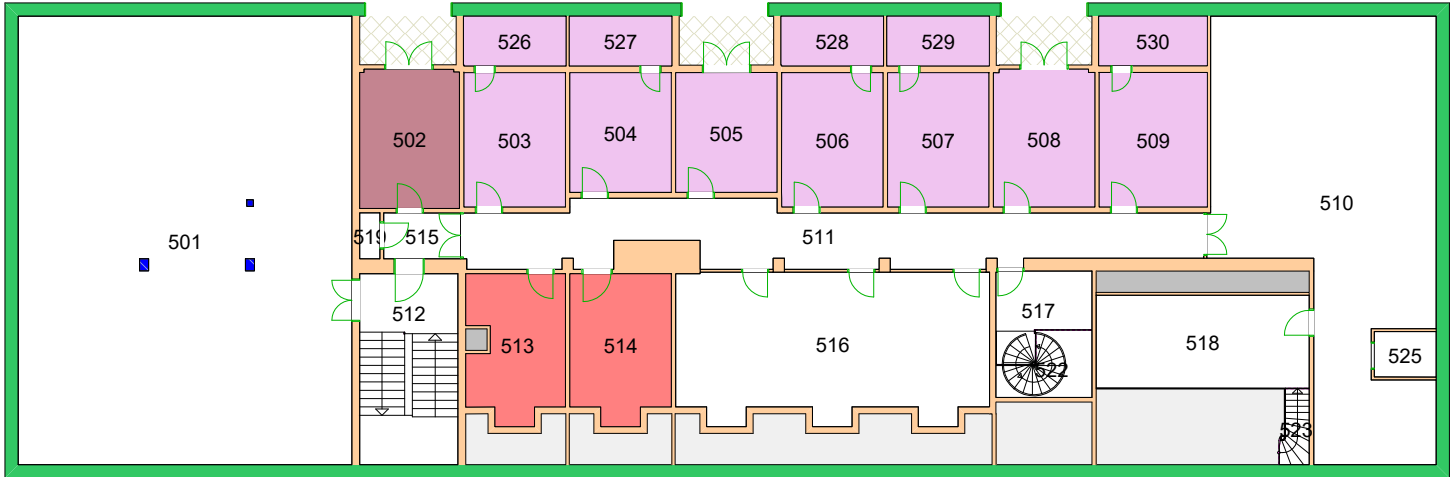


Space Manager Pythagoras AB Lisensen tilhører Universitetet i Oslo

UiO : Universitetet i Oslo  
Geitmyra  
GV01  
Det odontologiske fak. Gvn. 69  
Etasje: 04  
Mål: 1:250 (A4 format)  
Dato: 08.05.19

Brukerenhet

- 160000 Det odontologiske fakultet
- 160002 Fakultetsadministrasjonen
- 161700 Institutt for klinisk odontologi



Forvaltningstegning  
Ved ombygging el. må alle mål kontrolleres på stedet

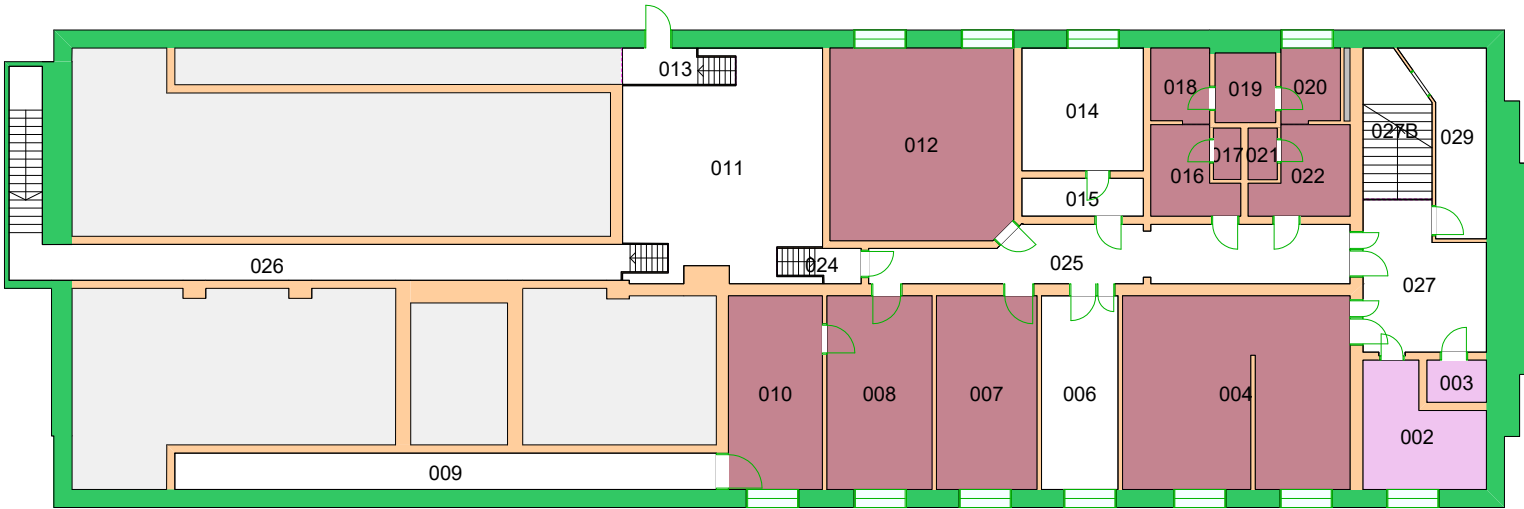


Space Manager Pythagoras AB    Lisensen tilhører Universitetet i Oslo

UiO : **Universitetet i Oslo**  
Geitmyra  
GV01  
Det odontologiske fak. Gvn. 69  
Etasje: 05  
Mål: 1:250 (A4 format)  
Dato: 08.05.19

Brukerenhet

- 160000 Det odontologiske fakultet
- 160002 Fakultetsadministrasjonen



Forvaltningstegning  
Ved ombygging el. må alle mål kontrolleres på stedet

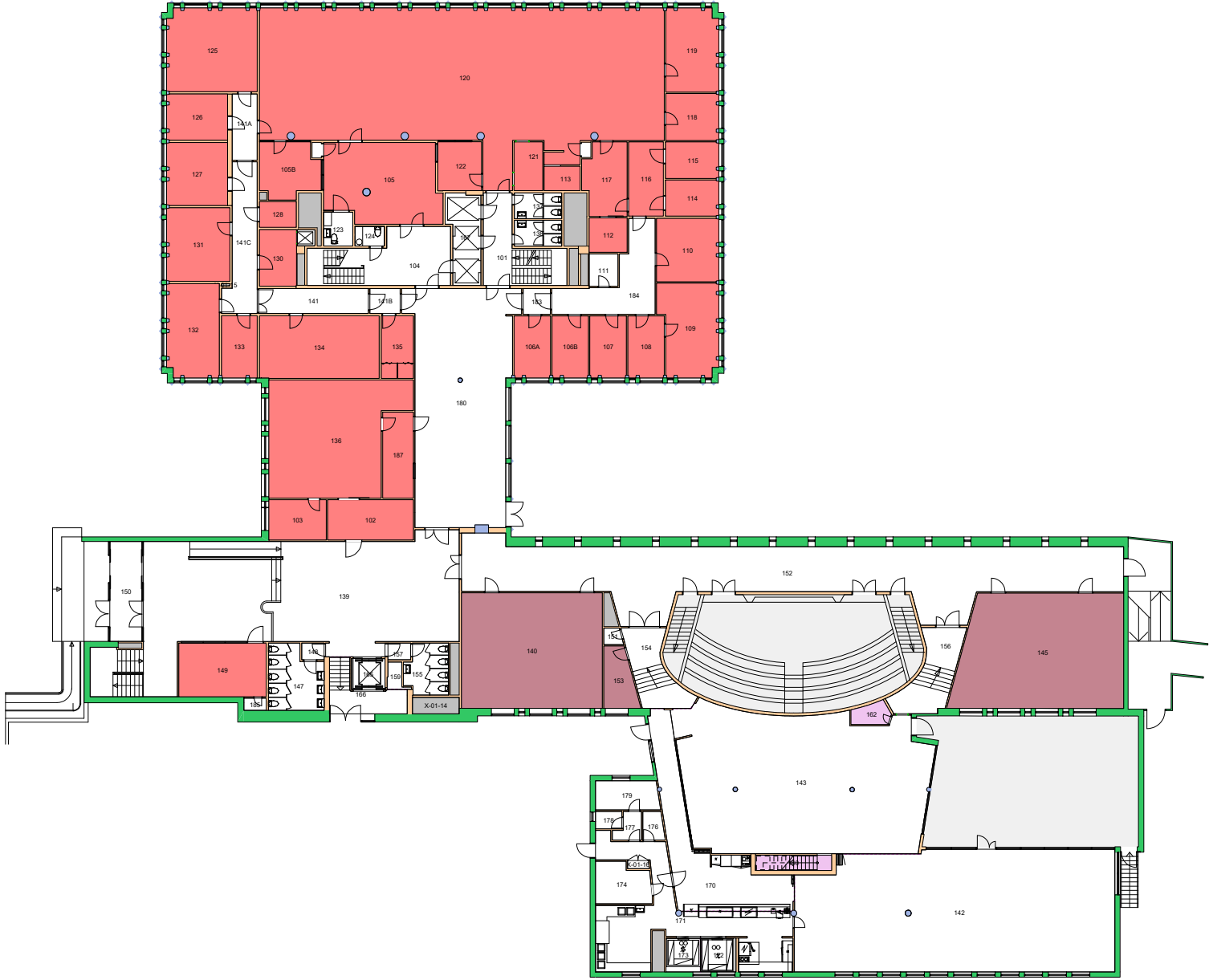


Space Manager Pythagoras AB    Lisensen tilhører Universitetet i Oslo

UiO : Universitetet i Oslo  
Geitmyra  
GV01  
Det odontologiske fak. Gvn. 69  
Etasje: KJ  
Mål: 1:250 (A4 format)  
Dato: 08.05.19

# Brukerenhet

- 160000 Det odontologiske fakultet
- 160002 Fakultetsadministrasjonen
- 161700 Institutt for klinisk odontologi



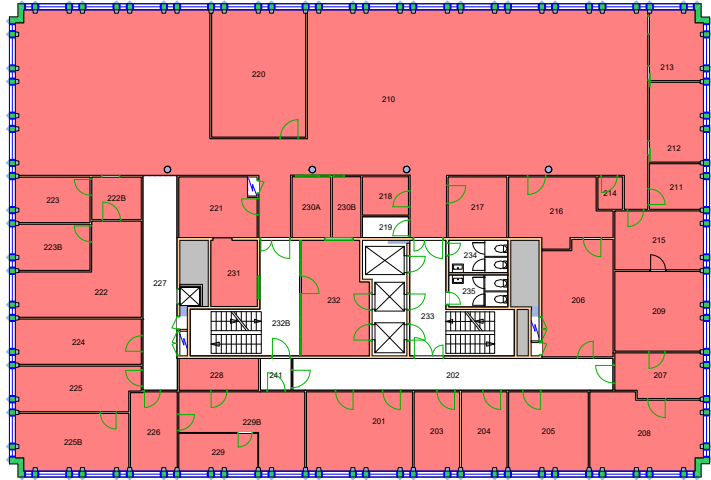
Forvaltningstegning  
Ved ombygging el. må alle mål kontrolleres på stedet



Space Manager Pythagoras AB    Lisensen tilhører Universitetet i Oslo

UiO : Universitetet i Oslo  
Geitmyra  
GV02  
Det odontologiske fak. Gvn. 71  
Etasje: 01  
Mål: 1:400 (A4 format)  
Dato: 08.05.19

161700 Institutt for klinisk odontologi ■



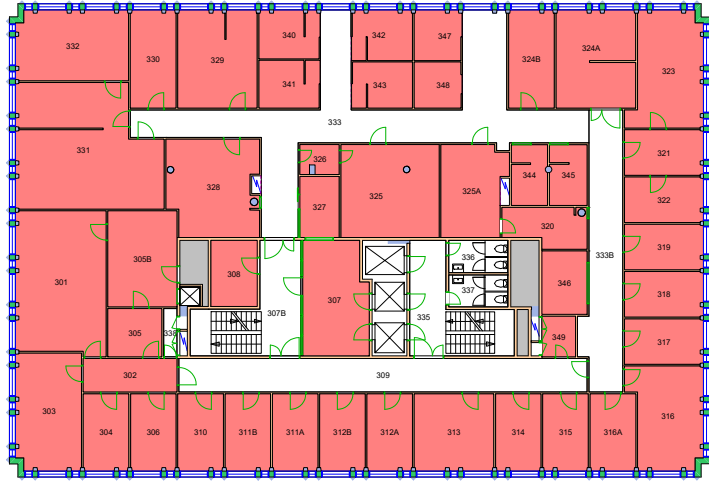
Forvaltningstegning  
Ved ombygging el. må alle mål kontrolleres på stedet



Space Manager Pythagoras AB    Lisensen tilhører Universitetet i Oslo

**UiO** : **Universitetet i Oslo**  
 Geitmyra  
 GV02  
 Det odontologiske fak. Gvn. 71  
 Etasje: 02  
 Mål: 1:400 (A4 format)  
 Dato: 08.05.19

161700 Institutt for klinisk odontologi



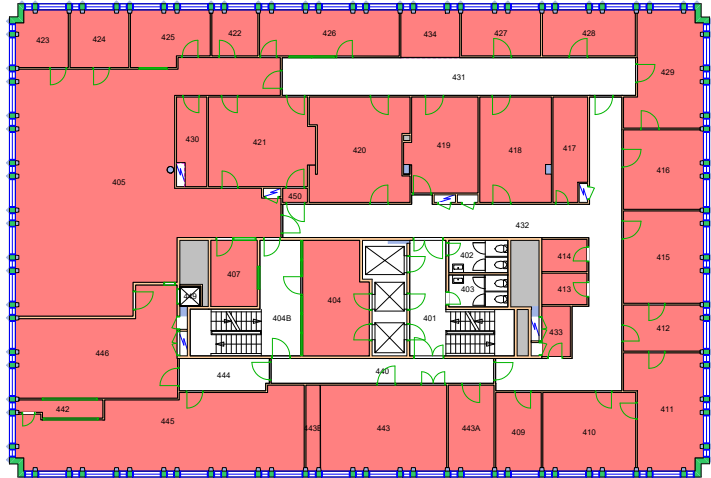
Forvaltningstegning  
Ved ombygging el. må alle mål kontrolleres på stedet



Space Manager Pythagoras AB    Lisensen tilhører Universitetet i Oslo

UiO : **Universitetet i Oslo**  
 Geitmyra  
 GV02  
 Det odontologiske fak. Gvn. 71  
 Etasje: 03  
 Mål: 1:400 (A4 format)  
 Dato: 08.05.19

161700 Institutt for klinisk odontologi ■



Forvaltningstegning  
 Ved ombygging el. må alle mål kontrolleres på stedet

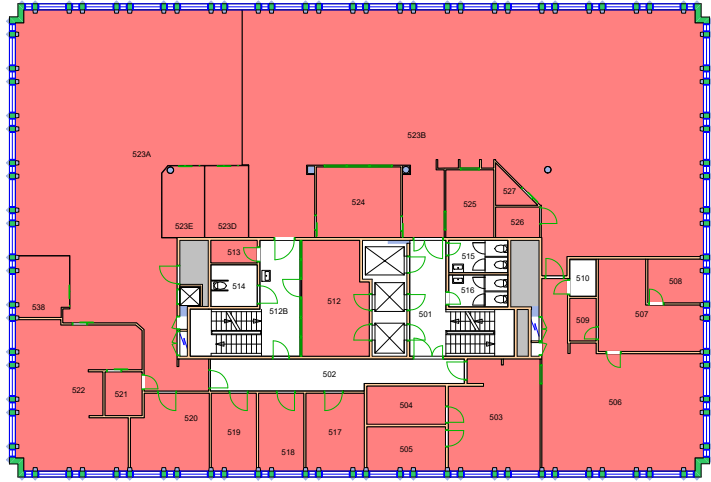


Space Manager Pythagoras AB    Lisensen tilhører Universitetet i Oslo

UiO : **Universitetet i Oslo**  
 Geitmyra  
 GV02  
 Det odontologiske fak. Gvn. 71  
 Etasje: 04  
 Mål: 1:400 (A4 format)  
 Dato: 08.05.19



161700 Institutt for klinisk odontologi ■



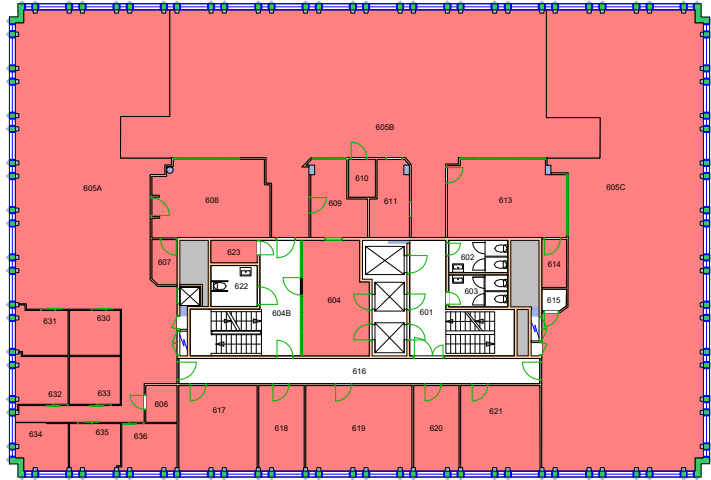
Forvaltningstegning  
Ved ombygging el. må alle mål kontrolleres på stedet



Space Manager Pythagoras AB    Lisensen tilhører Universitetet i Oslo

UiO : **Universitetet i Oslo**  
 Geitmyra  
 GV02  
 Det odontologiske fak. Gvn. 71  
 Etasje: 05  
 Mål: 1:400 (A4 format)  
 Dato: 08.05.19

161700 Institutt for klinisk odontologi ■



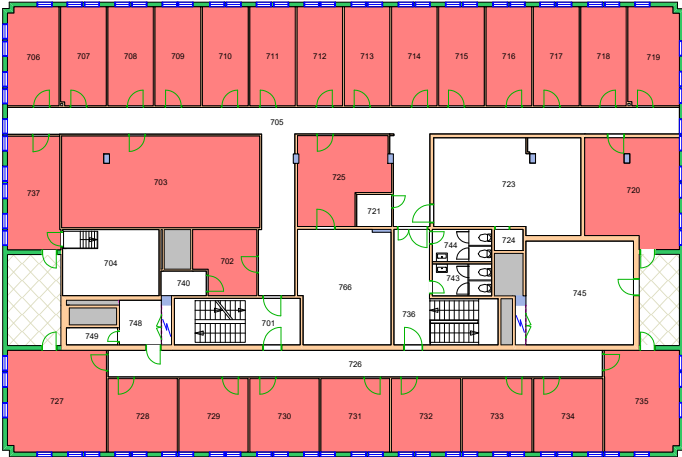
Forvaltningstegning  
 Ved ombygging el. må alle mål kontrolleres på stedet



Space Manager Pythagoras AB    Lisensen tilhører Universitetet i Oslo

UiO : **Universitetet i Oslo**  
 Geitmyra  
 GV02  
 Det odontologiske fak. Gvn. 71  
 Etasje: 06  
 Mål: 1:400 (A4 format)  
 Dato: 08.05.19

161700 Institutt for klinisk odontologi ■



Forvaltningstegning  
Ved ombygging el. må alle mål kontrolleres på stedet

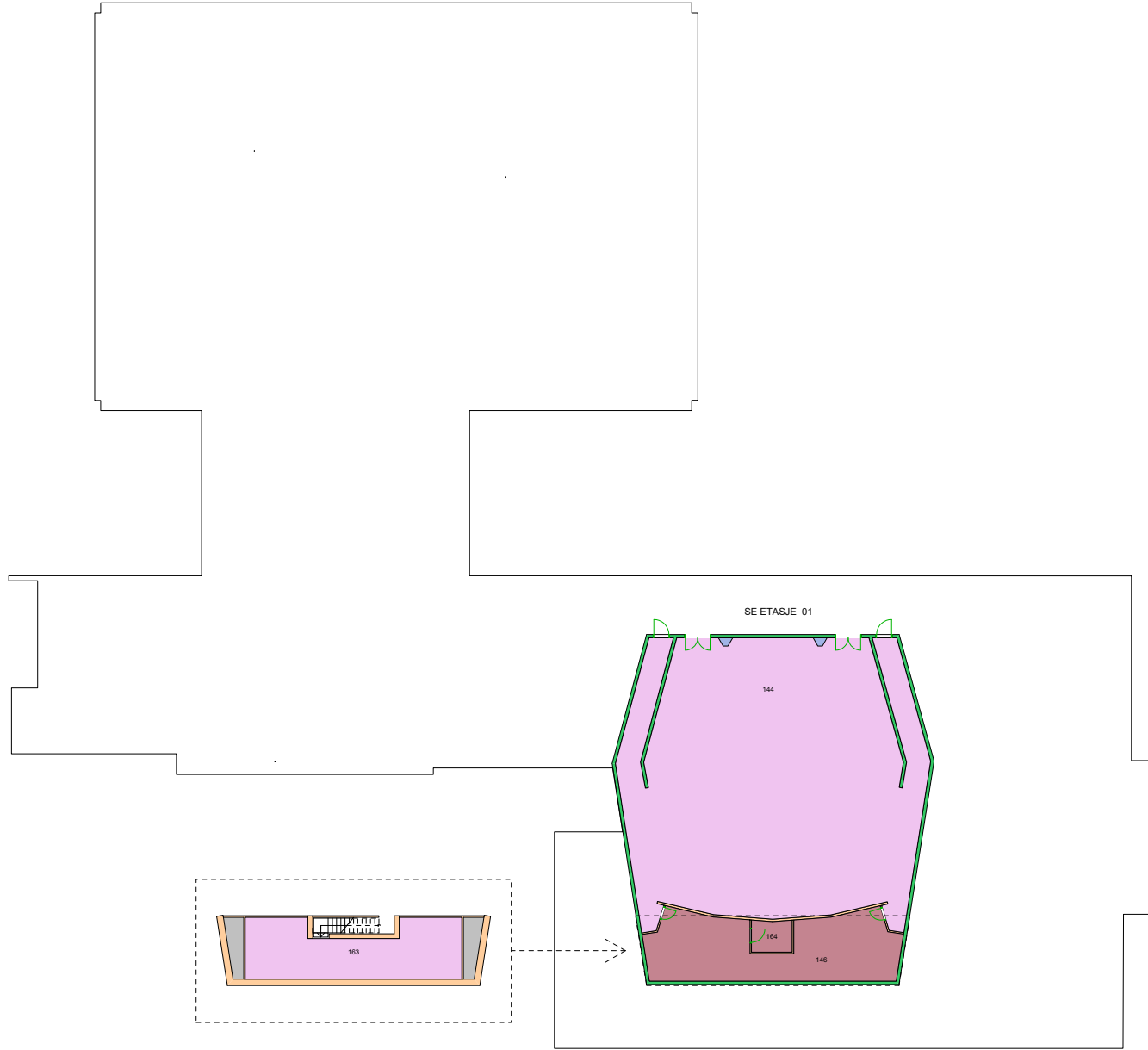


Space Manager Pythagoras AB    Lisensen tilhører Universitetet i Oslo

UiO : **Universitetet i Oslo**  
 Geitmyra  
 GV02  
 Det odontologiske fak. Gvn. 71  
 Etasje: 07  
 Mål: 1:400 (A4 format)  
 Dato: 08.05.19

Brukerenhet

- 160000 Det odontologiske fakultet
- 160002 Fakultetsadministrasjonen



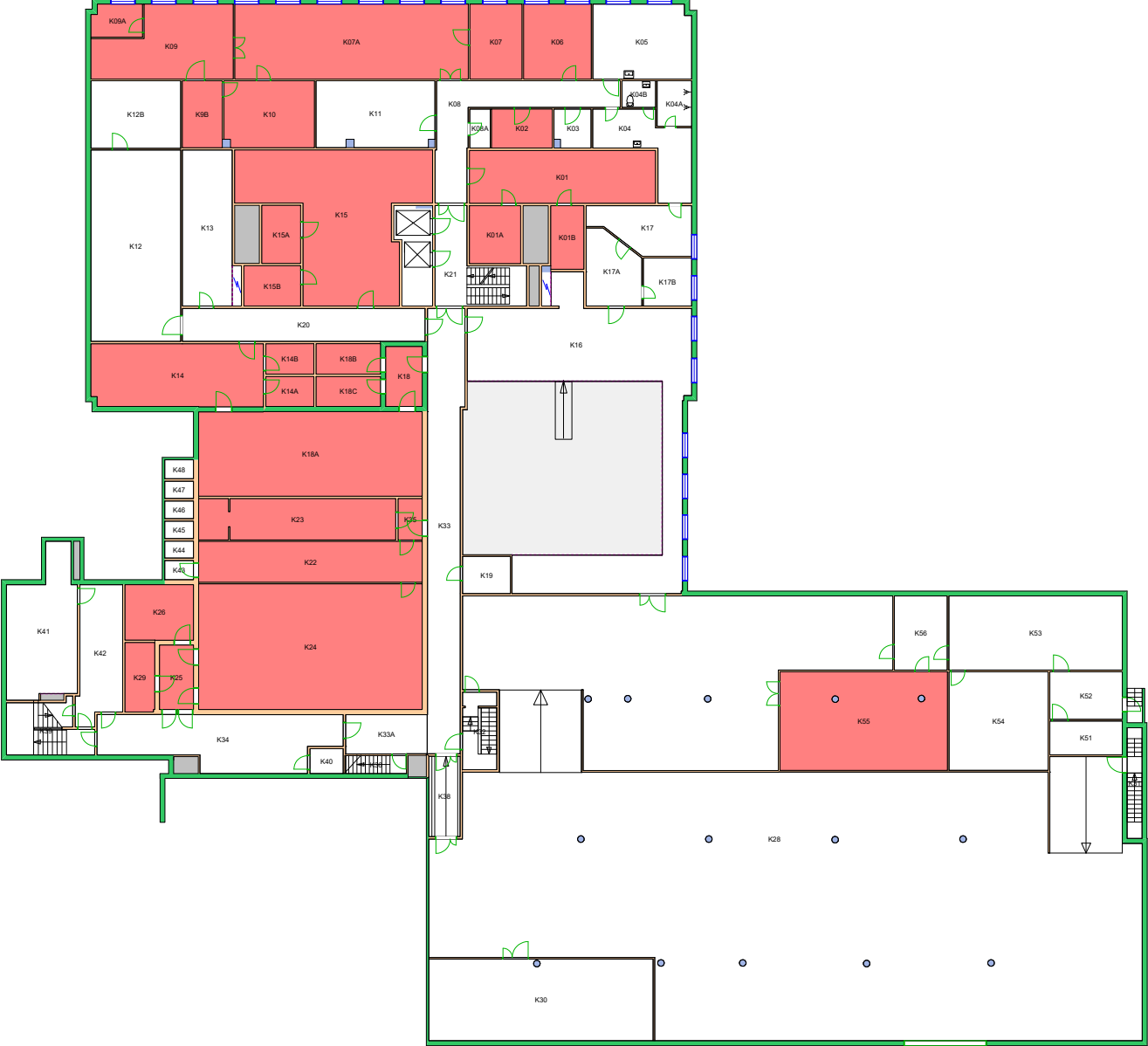
Forvaltningstegning  
Ved ombygging el. må alle mål kontrolleres på stedet



Space Manager Pythagoras AB    Lisensen tilhører Universitetet i Oslo

UiO : **Universitetet i Oslo**  
Geitmyra  
GV02  
Det odontologiske fak. Gvn. 71  
Etasje: AUD  
Mål: 1:400 (A4 format)  
Dato: 08.05.19

161700 Institutt for klinisk odontologi ■



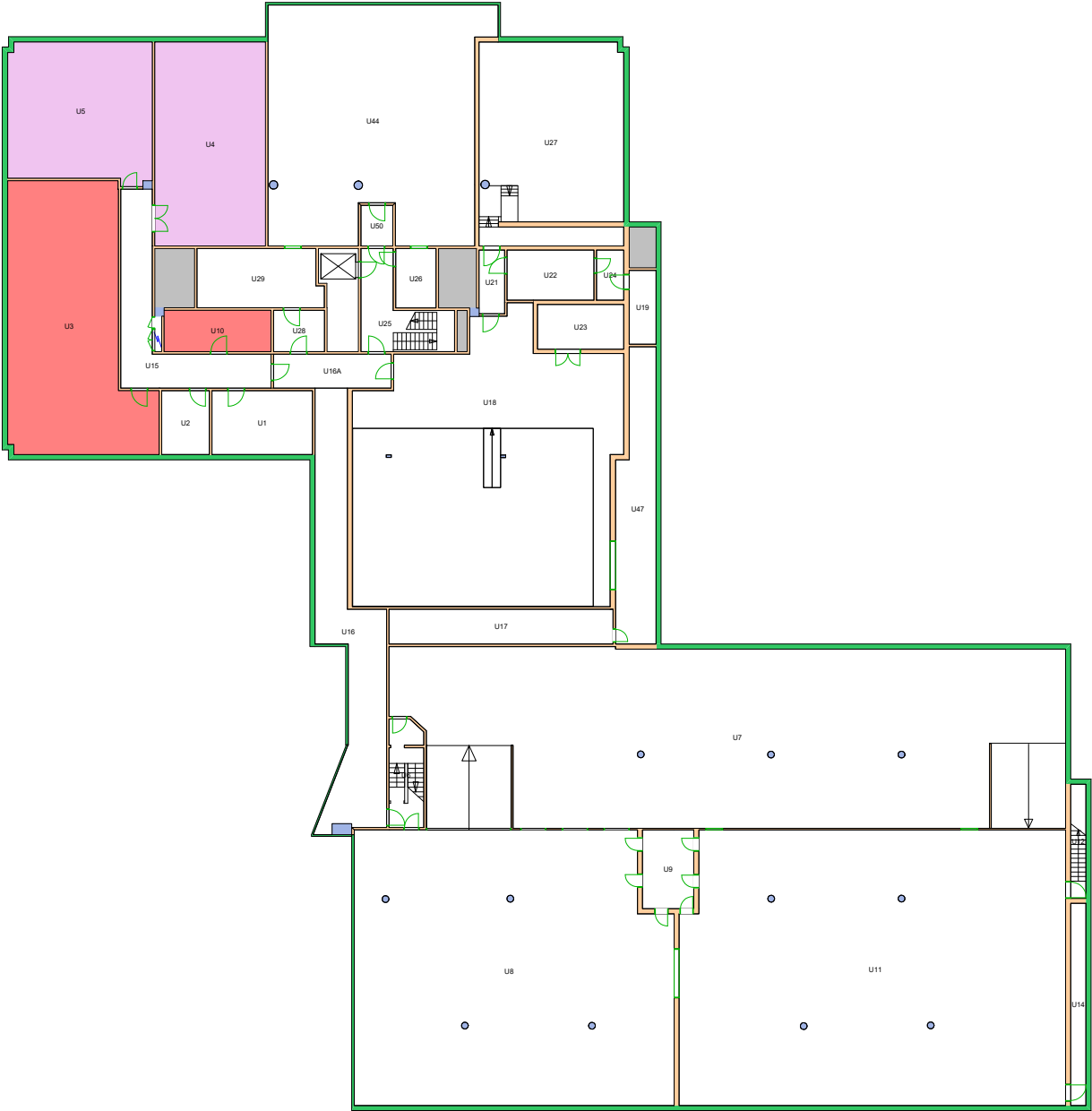
Forvaltningstegning  
Ved ombygging el. må alle mål kontrolleres på stedet



UiO : Universitetet i Oslo  
 Geitmyra  
 GV02  
 Det odontologiske fak. Gvn. 71  
 Etasje: K1  
 Mål: 1:400 (A4 format)  
 Dato: 08.05.19

Brukerenhet

160000 Det odontologiske fakultet ■  
161700 Institutt for klinisk odontologi ■

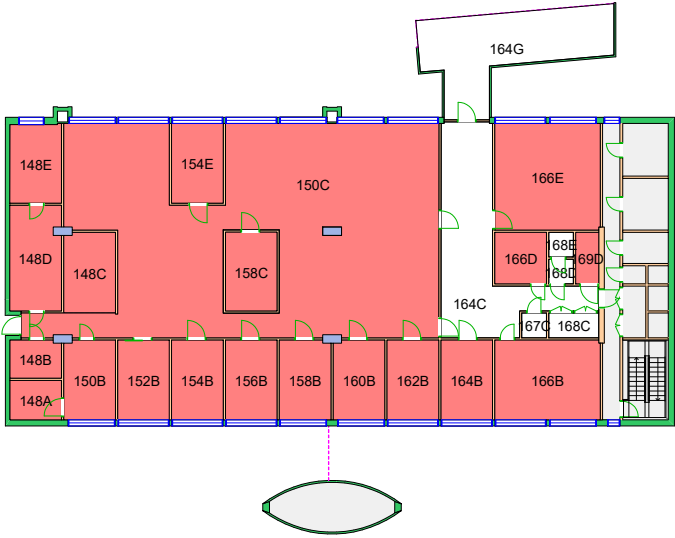
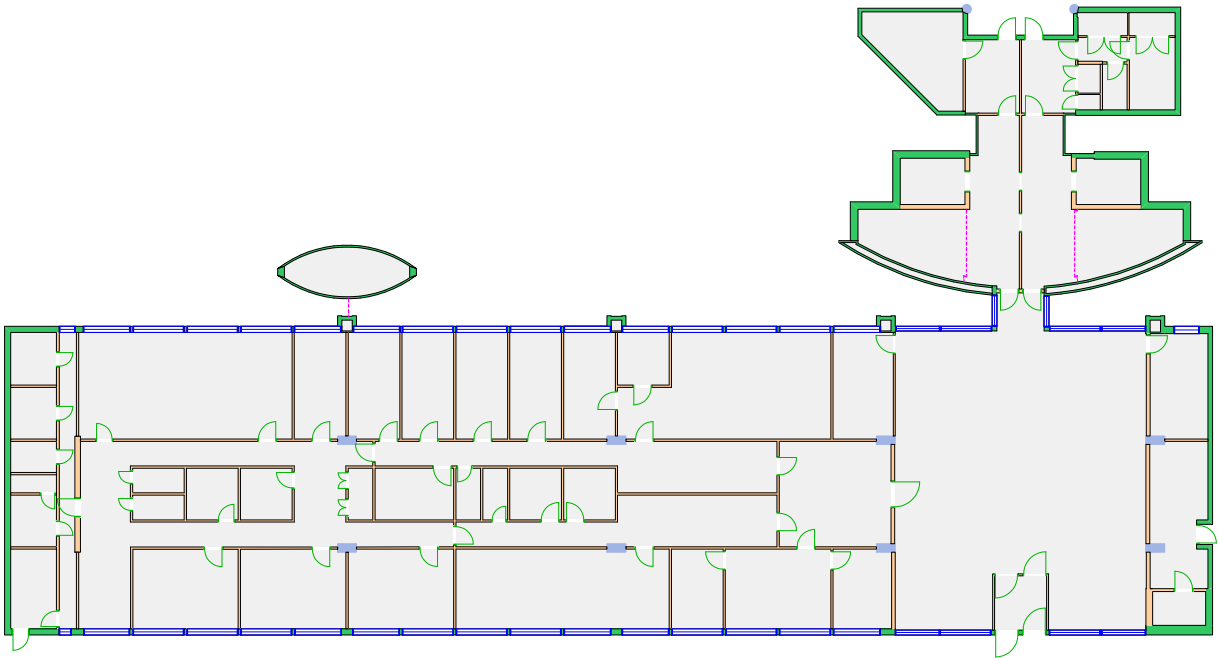


Forvaltningstegning  
Ved ombygging el. må alle mål kontrolleres på stedet



Space Manager Pythagoras AB    Lisensen tilhører Universitetet i Oslo

UiO : **Universitetet i Oslo**  
Geitmyra  
GV02  
Det odontologiske fak. Gvn. 71  
Etasje: K2  
Mål: 1:400 (A4 format)  
Dato: 08.05.19



Forvaltningstegning  
 Ved ombygging el. må alle mål kontrolleres på stedet





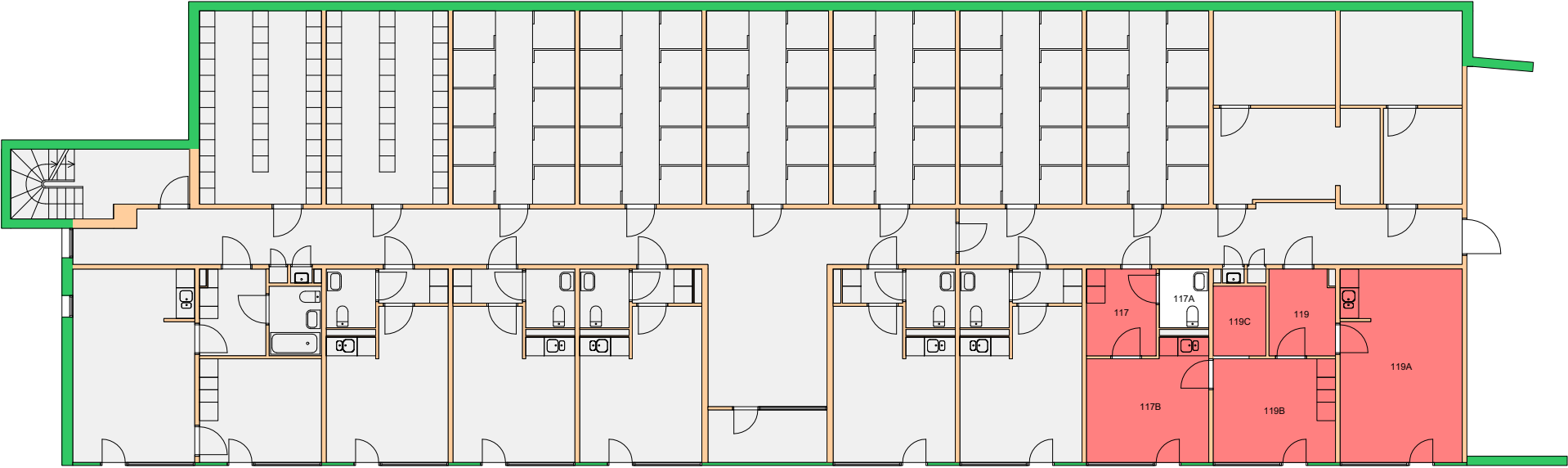
Forvaltningstegning  
 Ved ombygging el. må alle mål kontrolleres på stedet



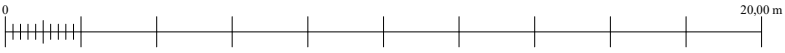
Space Manager Pythagoras AB    Lisensen tilhører Universitetet i Oslo

UiO : **Universitetet i Oslo**  
 Geitmyra  
 GV04  
 Folkehelse  
 Etasje: KJ  
 Mål: 1:400 (A4 format)  
 Dato: 08.05.19





Forvaltningstegning  
Ved ombygging el. må alle mål kontrolleres på stedet



Space Manager Pythagoras AB    Lisensen tilhører Universitetet i Oslo

UiO : Universitetet i Oslo  
Geitmyra  
GV07  
Cathinka Guldberg  
Etasje: 01  
Mål: 1:200 (A4 format)  
Dato: 08.05.19