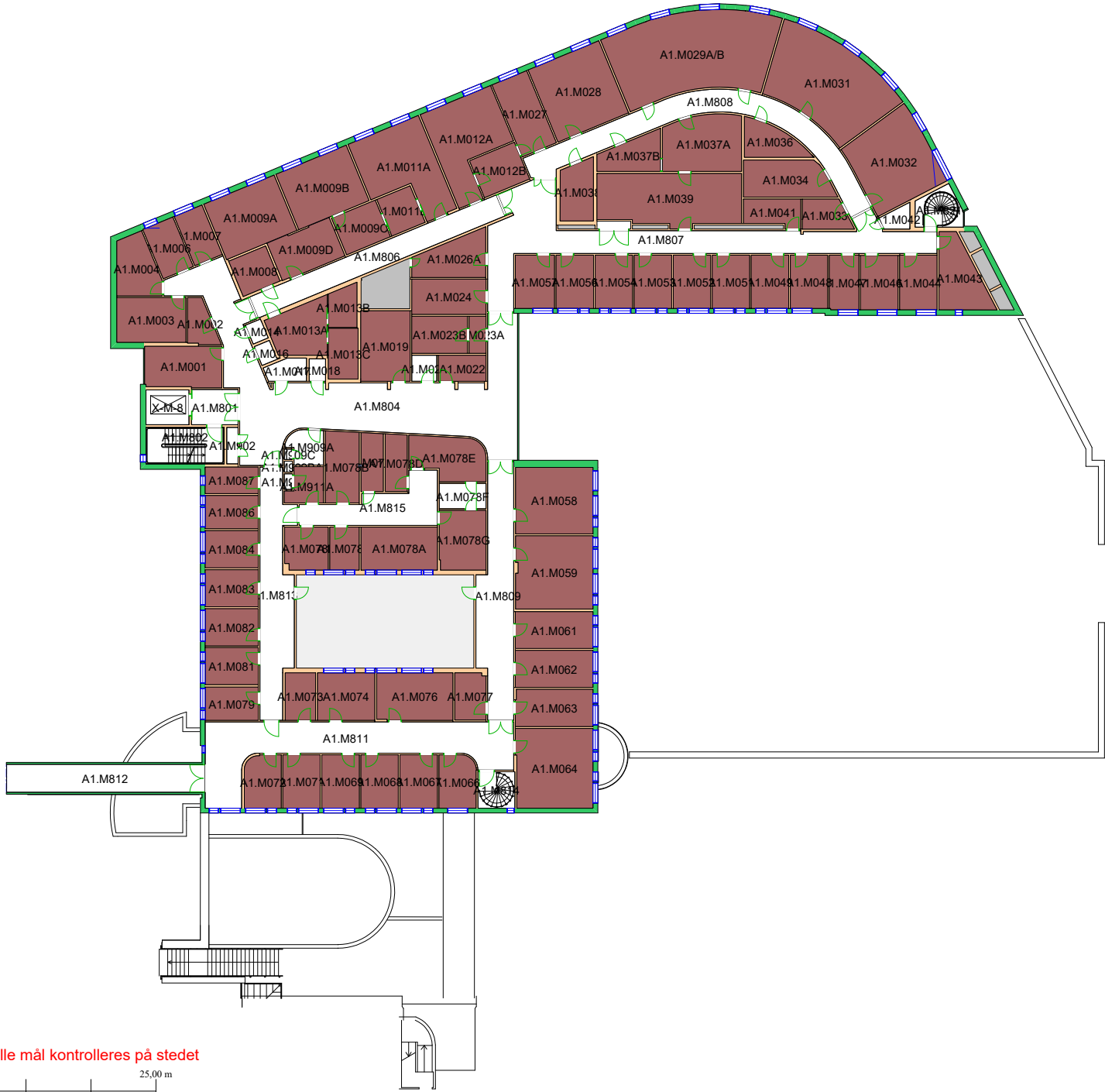


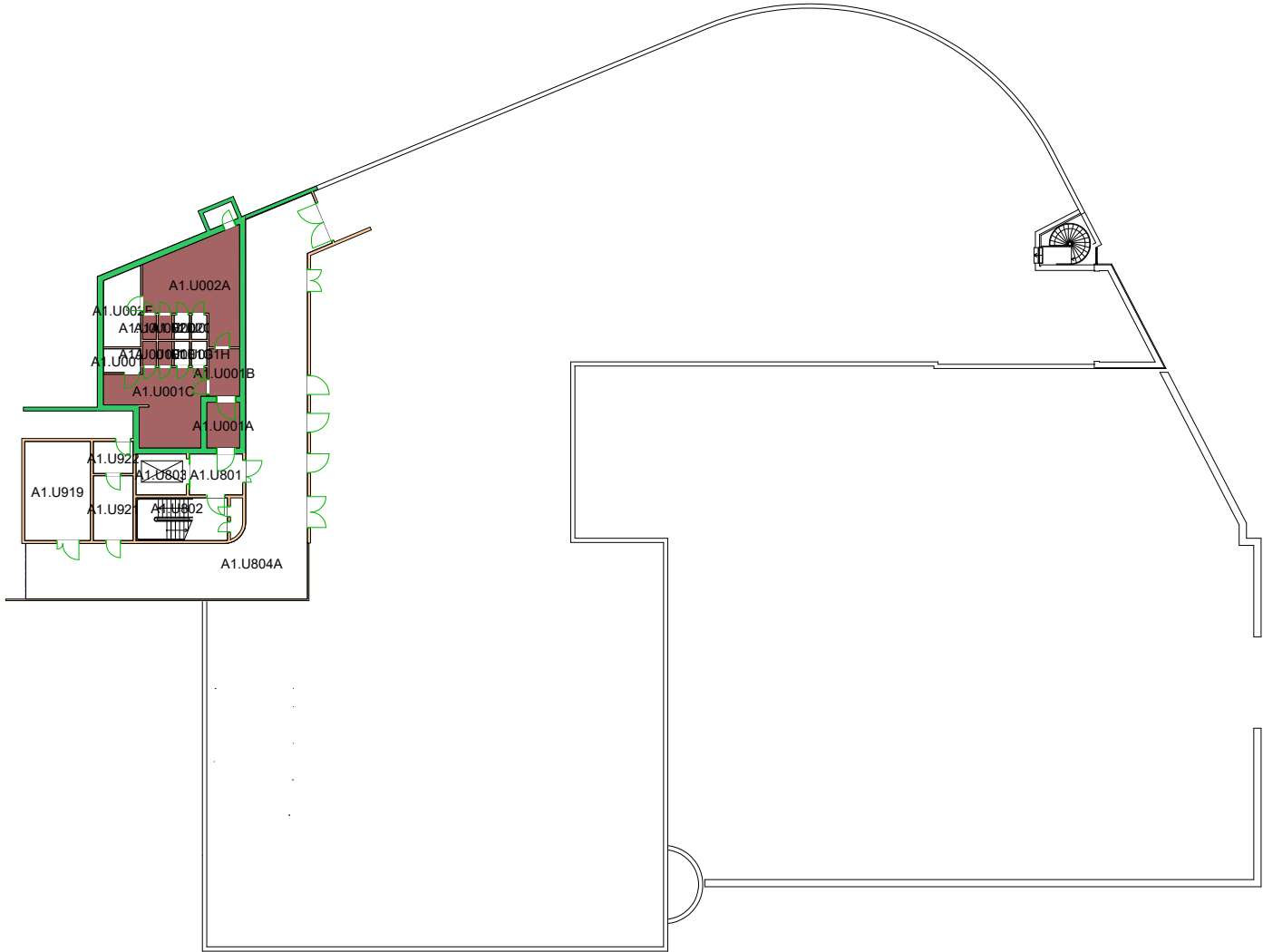
Forvaltningstegning  
Ved ombygging el. må alle mål kontrolleres på stedet





Forvaltningstegning  
Ved ombygging el. må alle mål kontrolleres på stedet



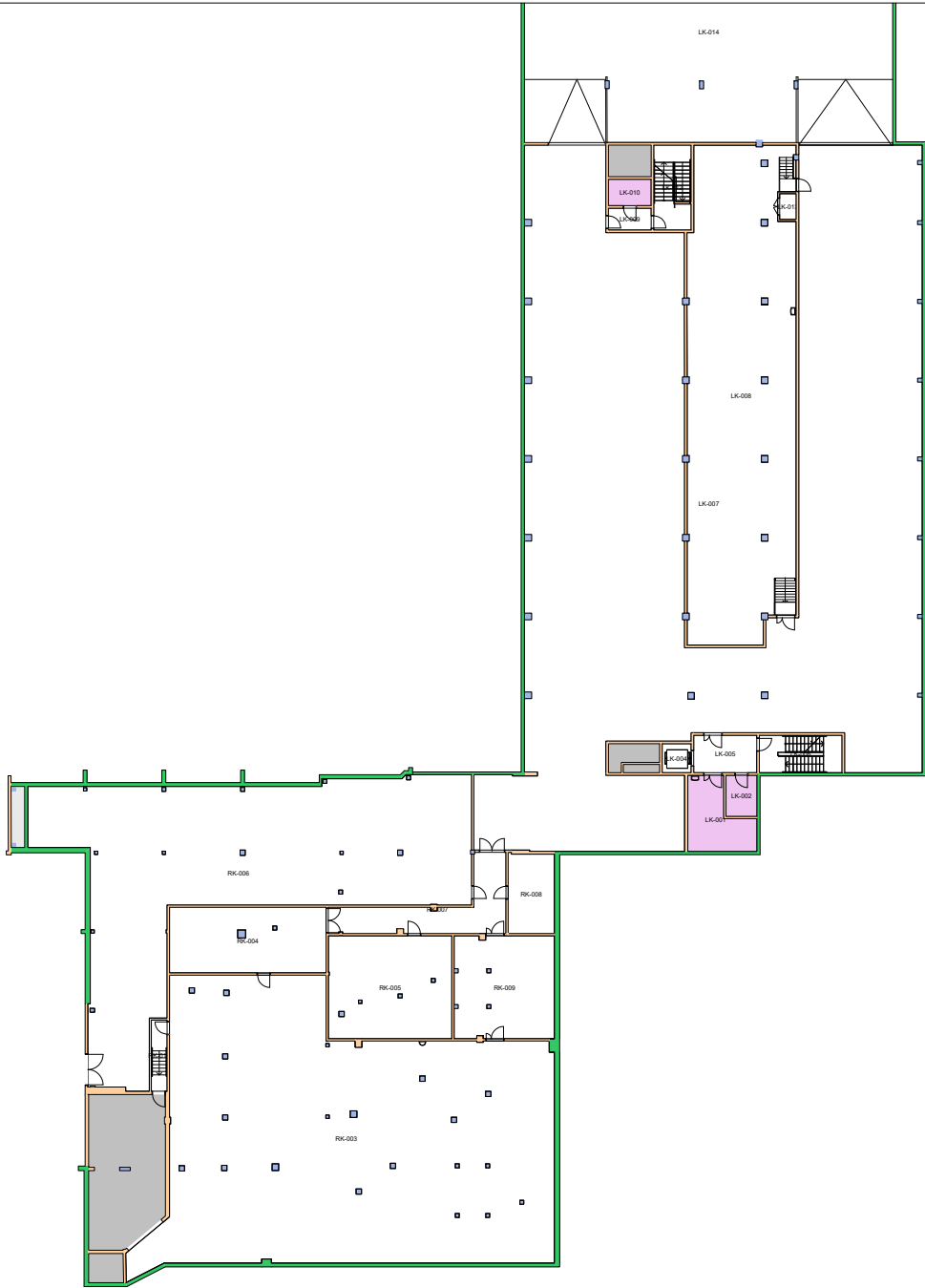


**Forvaltningstegning**  
 Ved ombygging el. må alle mål kontrolleres på stedet



# Brukerenhet

160000 Det odontologiske fakultet



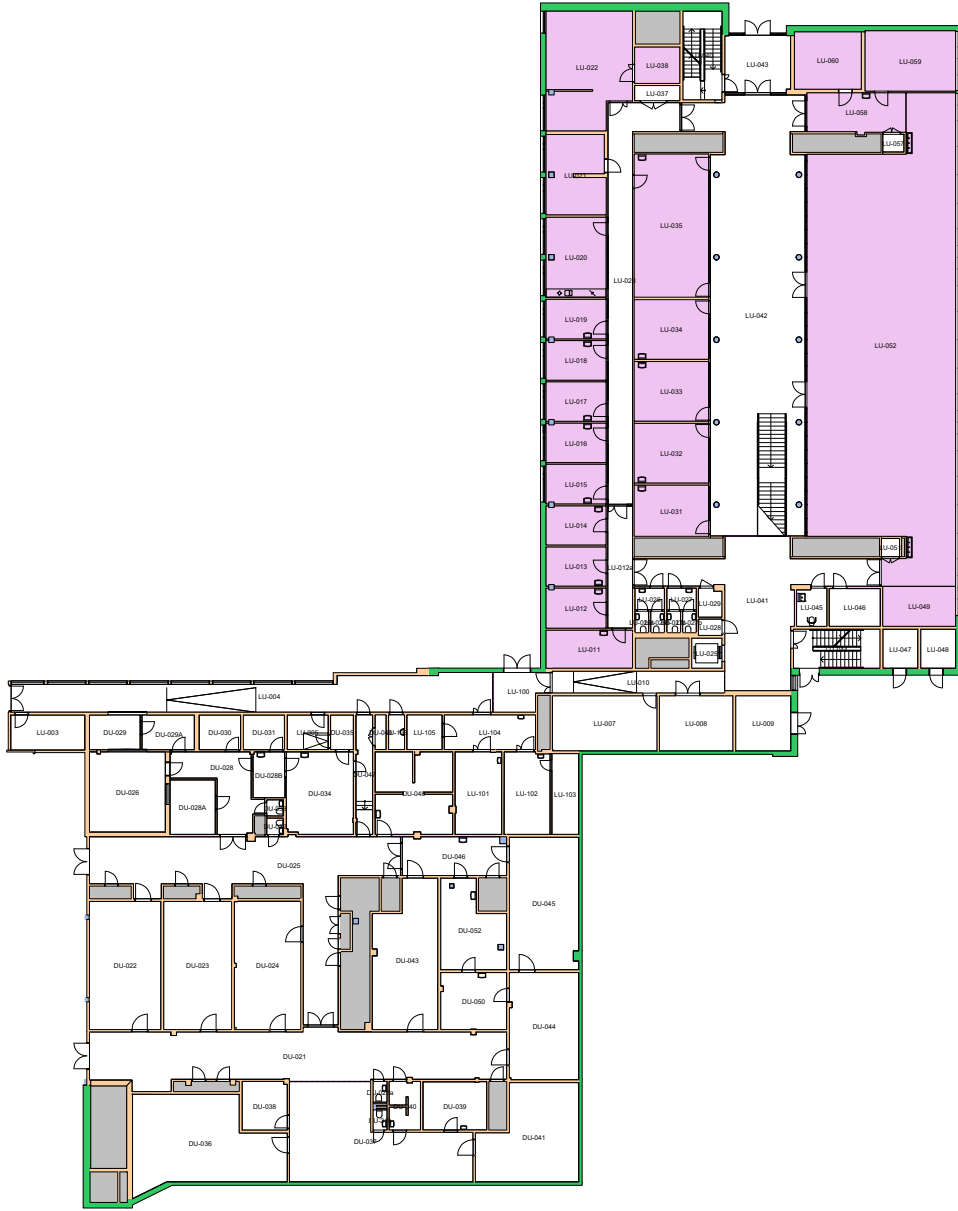
Forvaltningstegning  
Ved ombygging el. må alle mål kontrolleres på stedet



Space Manager Pythagoras AB    Lisensen tilhører Universitetet i Oslo

UiO : **Universitetet i Oslo**  
Gaustad  
GA21  
Domus Medica Tilbygg  
Etasje: KJ  
Mål: 1:550 (A4 format)  
Dato: 11.05.20

160000 Det odontologiske fakultet

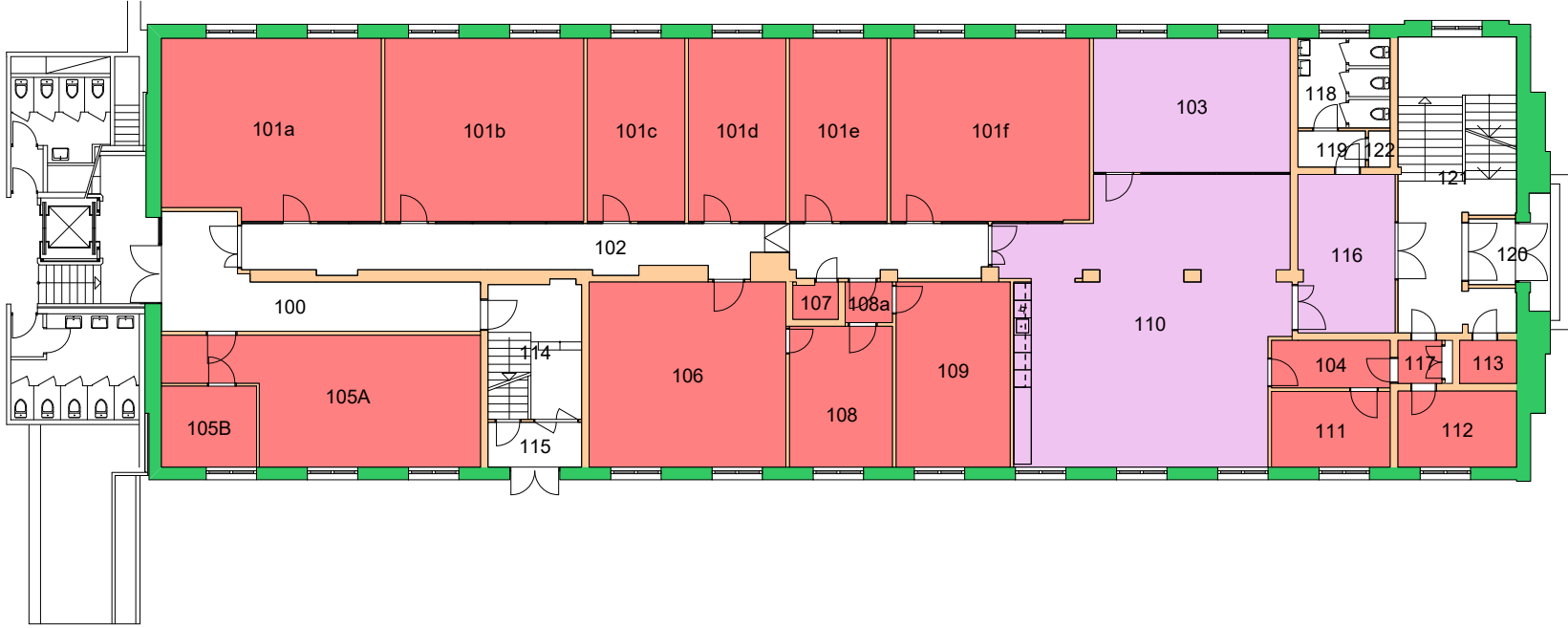


Forvaltningstegning  
Ved ombygging el. må alle mål kontrolleres på stedet



**UiO** : Universitetet i Oslo  
 Gaustad  
 GA21  
 Domus Medica Tilbygg  
 Etasje: UE  
 Mål: 1:550 (A4 format)  
 Dato: 11.05.20

160000 Det odontologiske fakultet ■  
161700 Institutt for klinisk odontologi ■



Forvaltningstegning  
Ved ombygging el. må alle mål kontrolleres på stedet

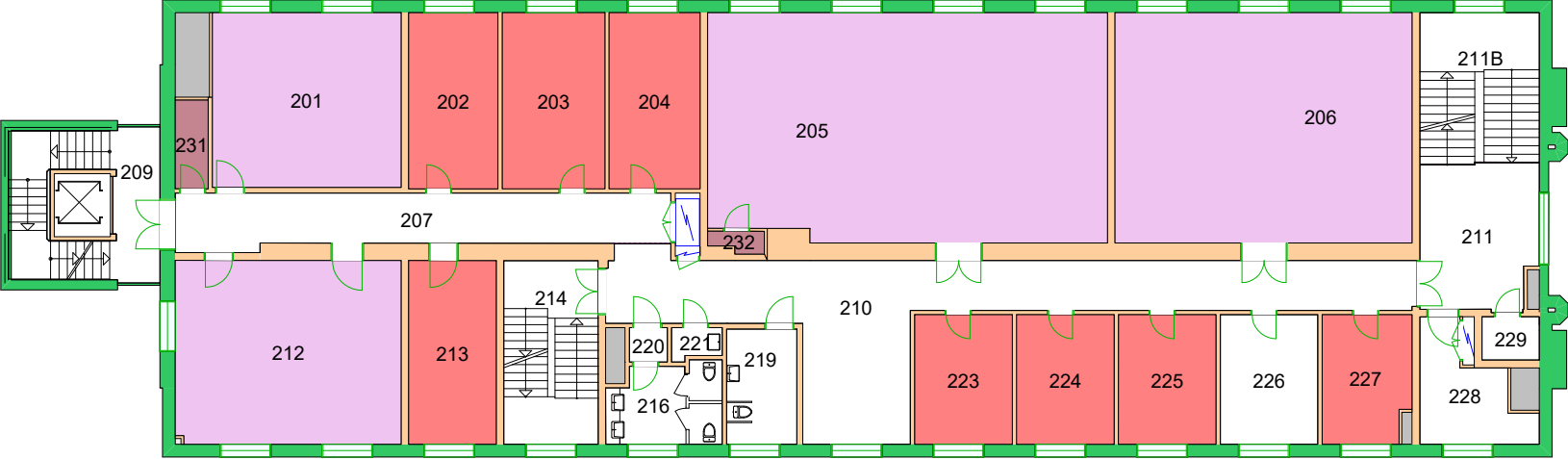


Space Manager Pythagoras AB    Lisensen tilhører Universitetet i Oslo

UiO : Universitetet i Oslo  
Geitmyra  
GV01  
Det odontologiske fak. Gvn. 69  
Etasje: 01  
Mål: 1:250 (A4 format)  
Dato: 11.05.20

Brukerenhet

- 160000 Det odontologiske fakultet
- 160002 Fakultetsadministrasjonen
- 161700 Institutt for klinisk odontologi



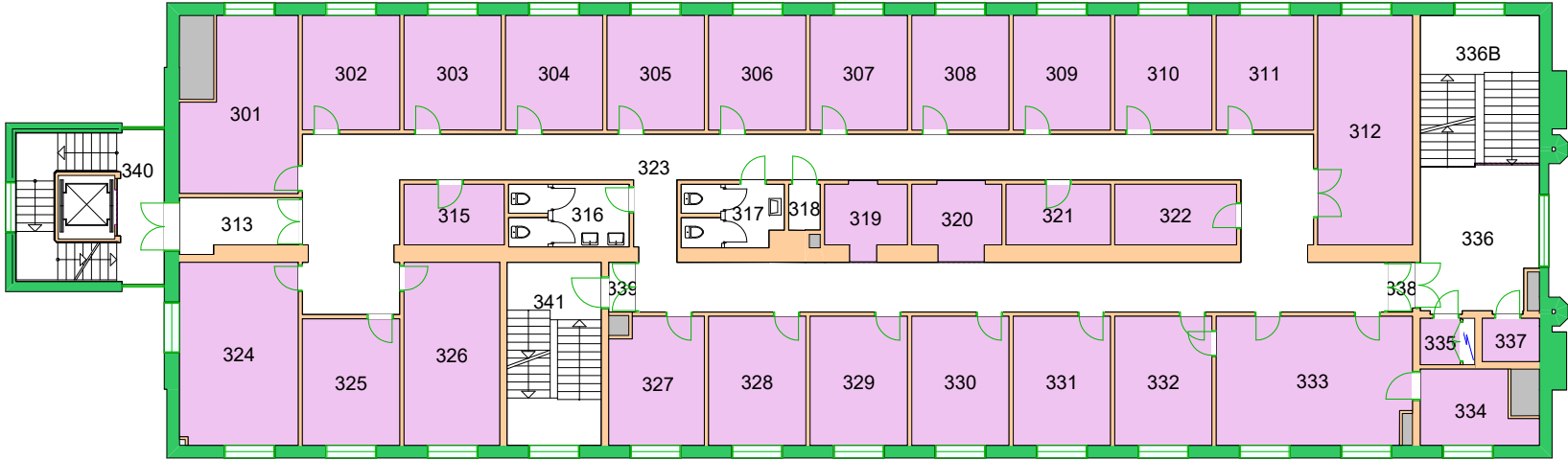
Forvaltningstegning  
Ved ombygging el. må alle mål kontrolleres på stedet



Space Manager Pythagoras AB    Lisensen tilhører Universitetet i Oslo

UiO : Universitetet i Oslo  
Geitmyra  
GV01  
Det odontologiske fak. Gvn. 69  
Etasje: 02  
Mål: 1:250 (A4 format)  
Dato: 11.05.20



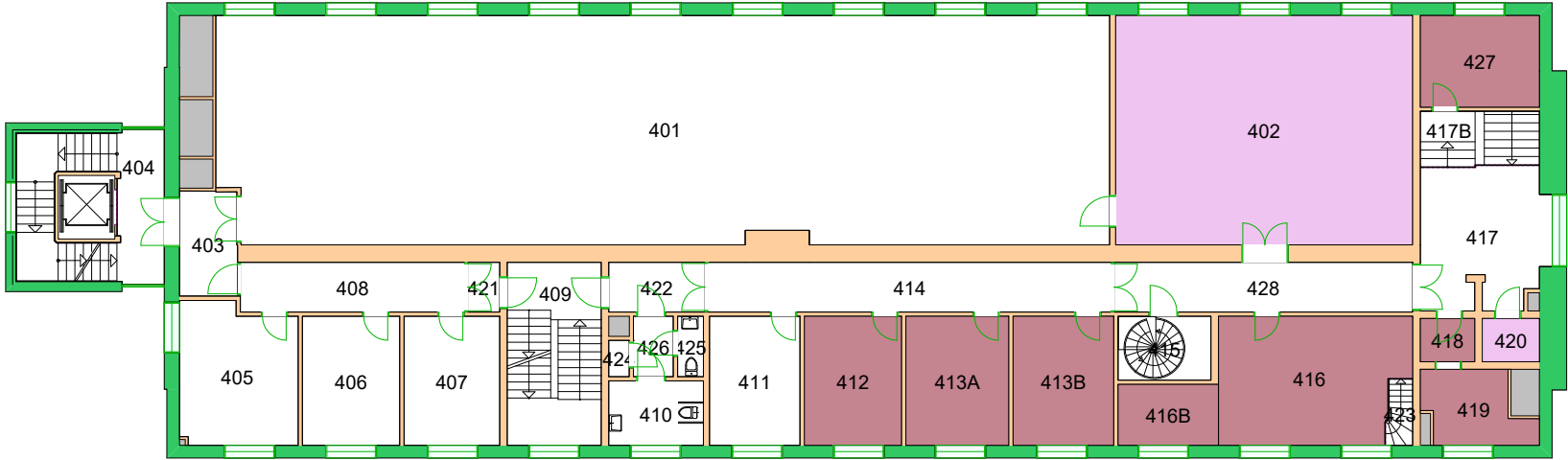


Forvaltningstegning  
 Ved ombygging el. må alle mål kontrolleres på stedet



# Brukerenhet

- 160000 Det odontologiske fakultet
- 160002 Fakultetsadministrasjonen



Forvaltningstegning  
Ved ombygging el. må alle mål kontrolleres på stedet

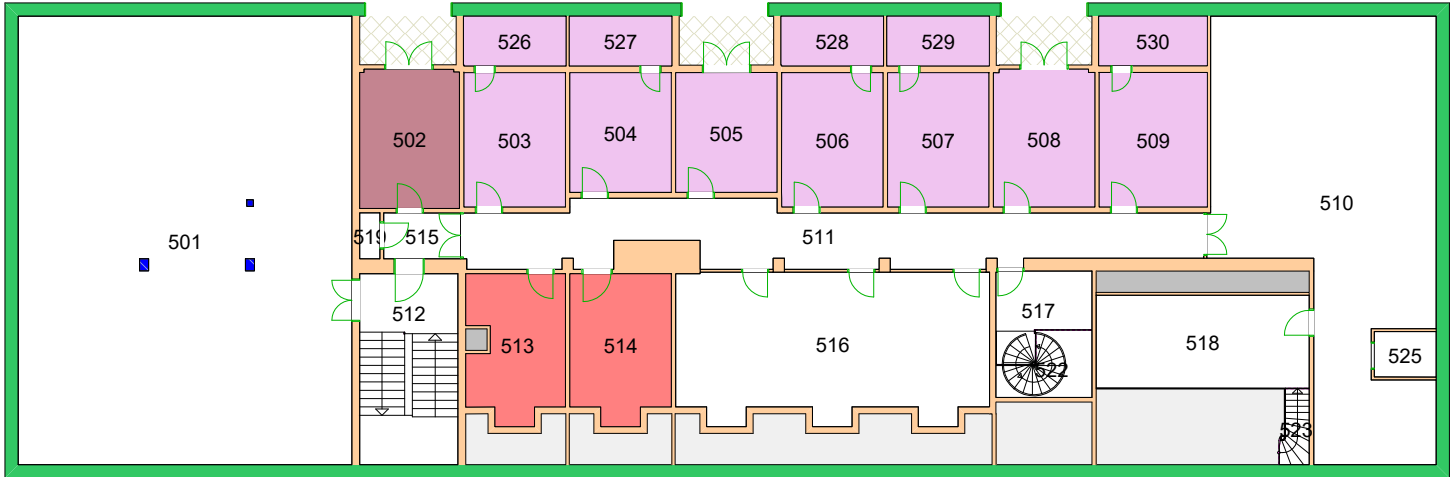


Space Manager Pythagoras AB    Lisensen tilhører Universitetet i Oslo

UiO : Universitetet i Oslo  
Geitmyra  
GV01  
Det odontologiske fak. Gvn. 69  
Etasje: 04  
Mål: 1:250 (A4 format)  
Dato: 11.05.20

Brukerenhet

- 160000 Det odontologiske fakultet
- 160002 Fakultetsadministrasjonen
- 161700 Institutt for klinisk odontologi



Forvaltningstegning  
Ved ombygging el. må alle mål kontrolleres på stedet

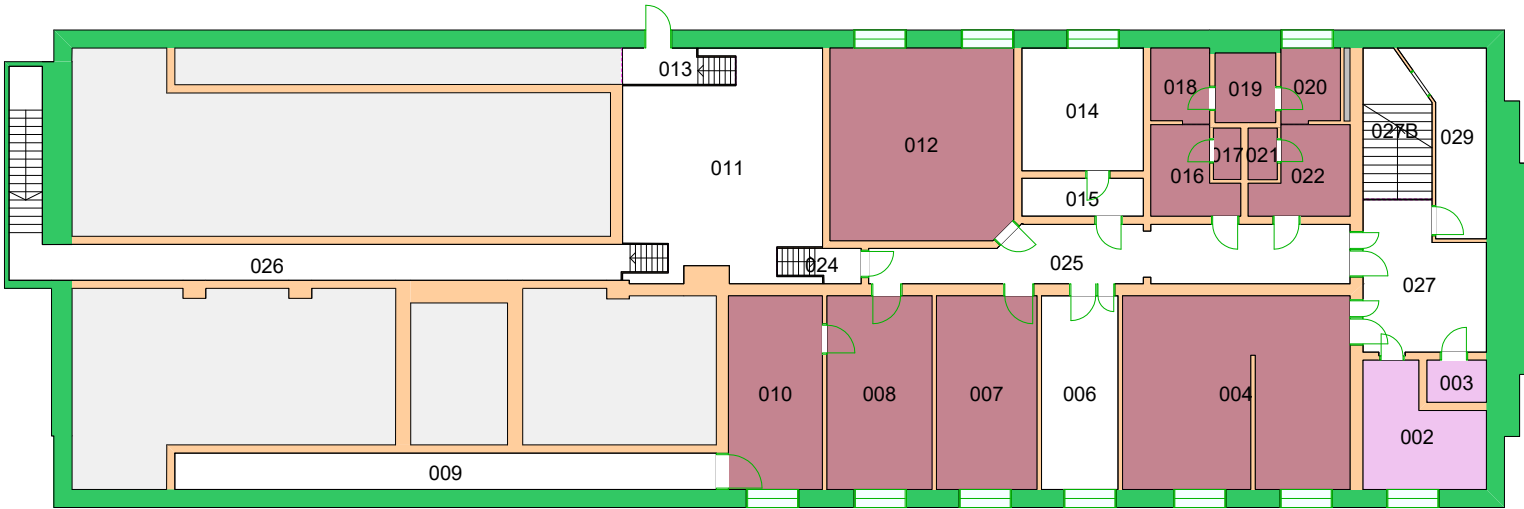


Space Manager Pythagoras AB    Lisensen tilhører Universitetet i Oslo

UiO : Universitetet i Oslo  
Geitmyra  
GV01  
Det odontologiske fak. Gvn. 69  
Etasje: 05  
Mål: 1:250 (A4 format)  
Dato: 11.05.20

Brukerenhet

- 160000 Det odontologiske fakultet
- 160002 Fakultetsadministrasjonen



Forvaltningstegning  
 Ved ombygging el. må alle mål kontrolleres på stedet

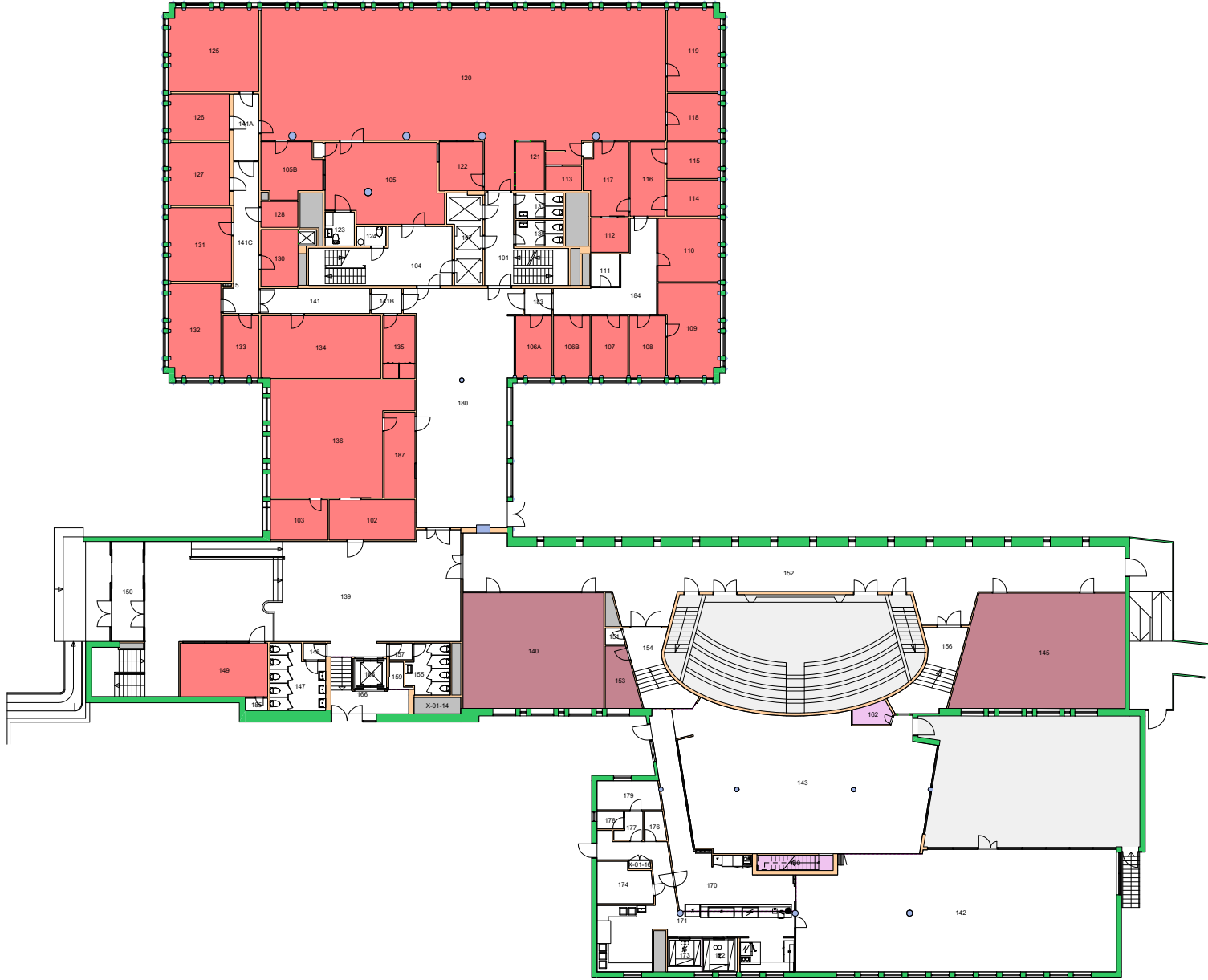


Space Manager Pythagoras AB    Lisensen tilhører Universitetet i Oslo

UiO : Universitetet i Oslo  
 Geitmyra  
 GV01  
 Det odontologiske fak. Gvn. 69  
 Etasje: KJ  
 Mål: 1:250 (A4 format)  
 Dato: 11.05.20

Brukerenhet

- 160000 Det odontologiske fakultet
- 160002 Fakultetsadministrasjonen
- 161700 Institutt for klinisk odontologi

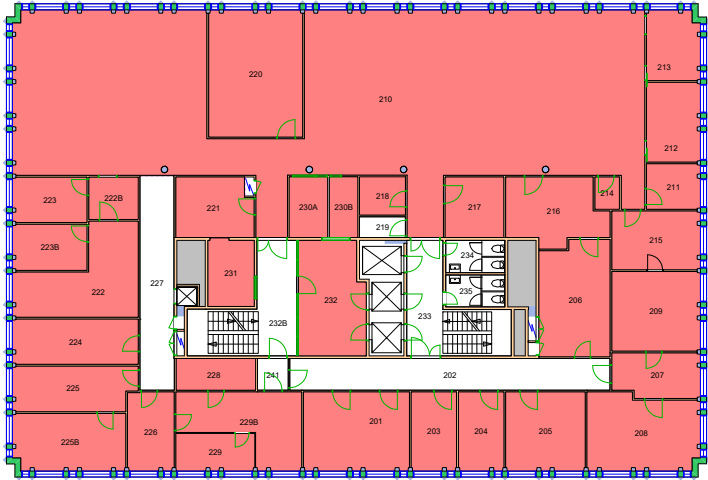


Forvaltningstegning  
 Ved ombygging el. må alle mål kontrolleres på stedet



UiO : Universitetet i Oslo  
 Geitmyra  
 GV02  
 Det odontologiske fak. Gvn. 71  
 Etasje: 01  
 Mål: 1:400 (A4 format)  
 Dato: 11.05.20

161700 Institutt for klinisk odontologi ■



Forvaltningstegning  
Ved ombygging el. må alle mål kontrolleres på stedet



Space Manager Pythagoras AB    Lisensen tilhører Universitetet i Oslo

UiO : **Universitetet i Oslo**  
 Geitmyra  
 GV02  
 Det odontologiske fak. Gvn. 71  
 Etasje: 02  
 Mål: 1:400 (A4 format)  
 Dato: 11.05.20

161700 Institutt for klinisk odontologi



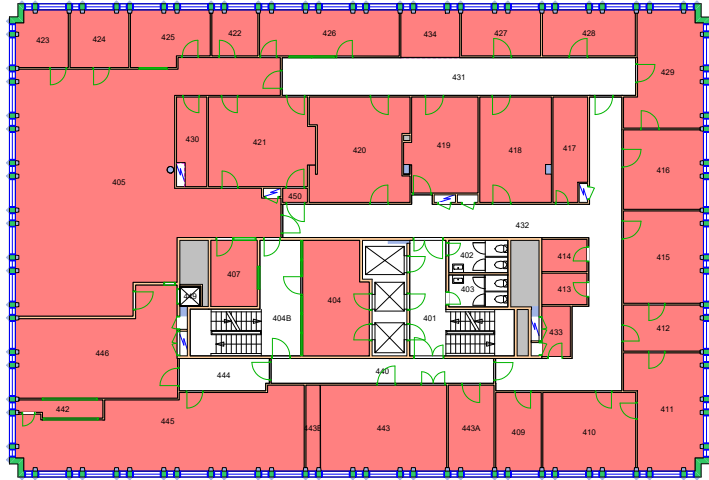
Forvaltningstegning  
Ved ombygging el. må alle mål kontrolleres på stedet



Space Manager Pythagoras AB    Lisensen tilhører Universitetet i Oslo

UiO : **Universitetet i Oslo**  
 Geitmyra  
 GV02  
 Det odontologiske fak. Gvn. 71  
 Etasje: 03  
 Mål: 1:400 (A4 format)  
 Dato: 11.05.20

161700 Institutt for klinisk odontologi ■



Forvaltningstegning  
Ved ombygging el. må alle mål kontrolleres på stedet



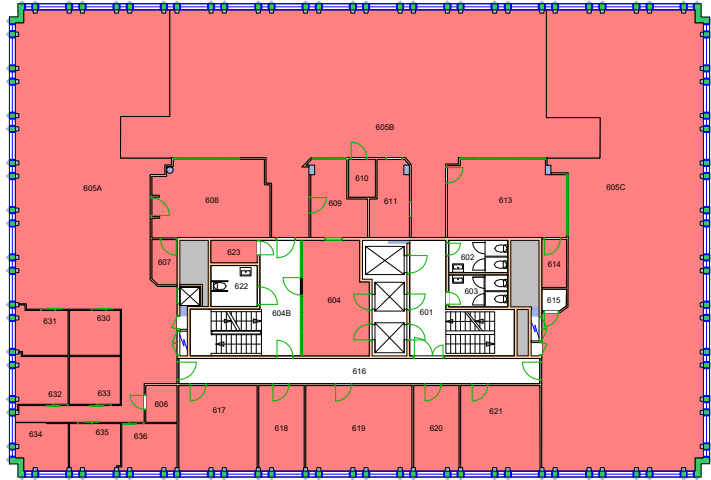
Space Manager Pythagoras AB    Lisensen tilhører Universitetet i Oslo

UiO : **Universitetet i Oslo**  
 Geitmyra  
 GV02  
 Det odontologiske fak. Gvn. 71  
 Etasje: 04  
 Mål: 1:400 (A4 format)  
 Dato: 11.05.20





161700 Institutt for klinisk odontologi ■



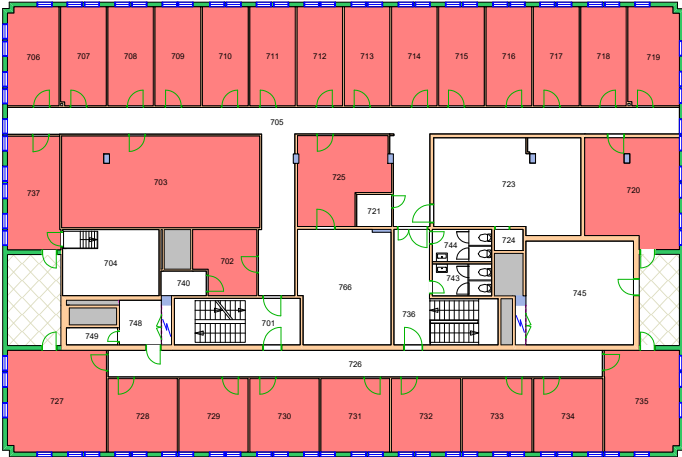
Forvaltningstegning  
 Ved ombygging el. må alle mål kontrolleres på stedet



Space Manager Pythagoras AB    Lisensen tilhører Universitetet i Oslo

UiO : **Universitetet i Oslo**  
 Geitmyra  
 GV02  
 Det odontologiske fak. Gvn. 71  
 Etasje: 06  
 Mål: 1:400 (A4 format)  
 Dato: 11.05.20

161700 Institutt for klinisk odontologi ■



Forvaltningstegning  
 Ved ombygging el. må alle mål kontrolleres på stedet

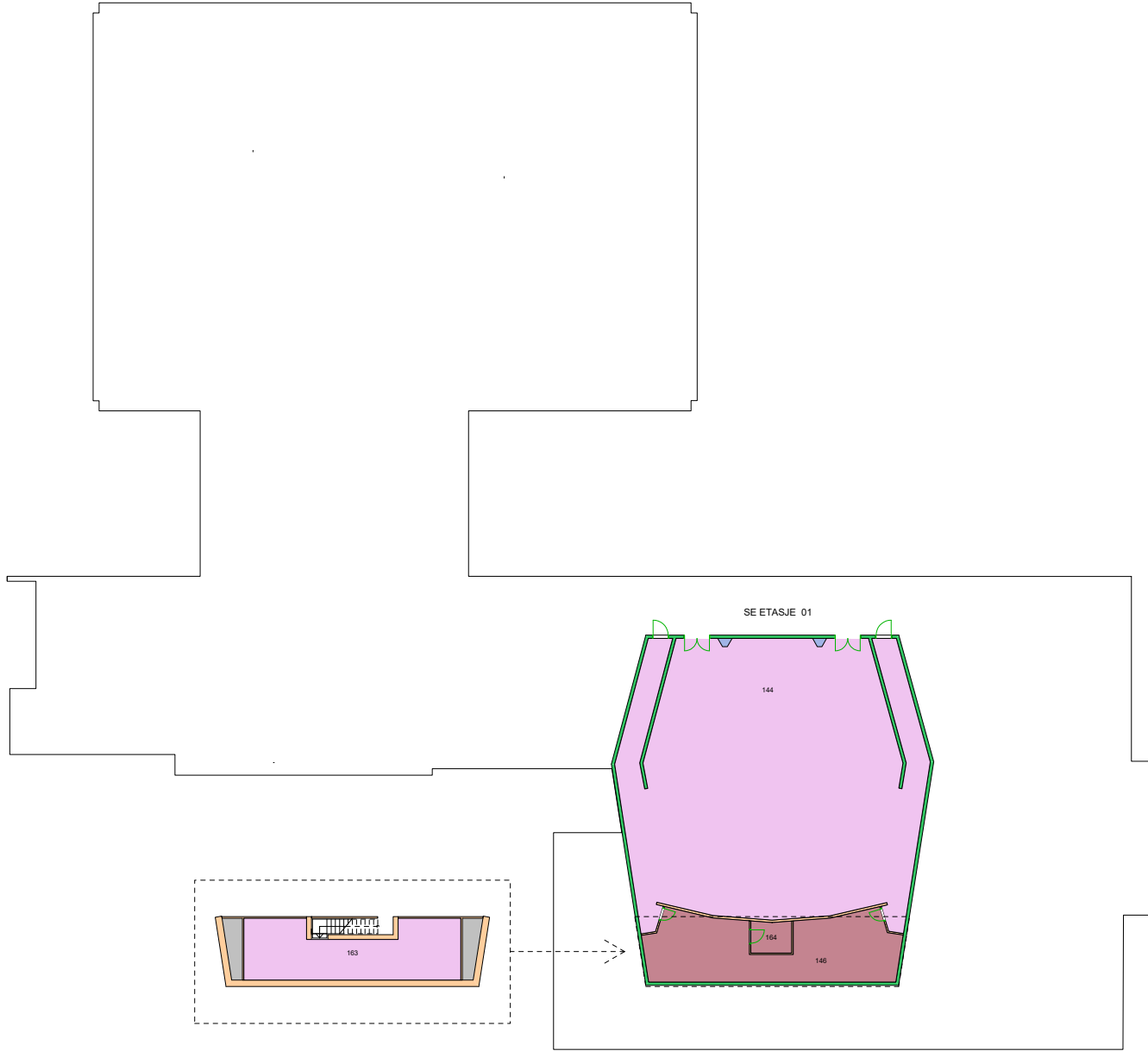


Space Manager Pythagoras AB    Lisensen tilhører Universitetet i Oslo

UiO : **Universitetet i Oslo**  
 Geitmyra  
 GV02  
 Det odontologiske fak. Gvn. 71  
 Etasje: 07  
 Mål: 1:400 (A4 format)  
 Dato: 11.05.20

Brukerenhet

- 160000 Det odontologiske fakultet
- 160002 Fakultetsadministrasjonen



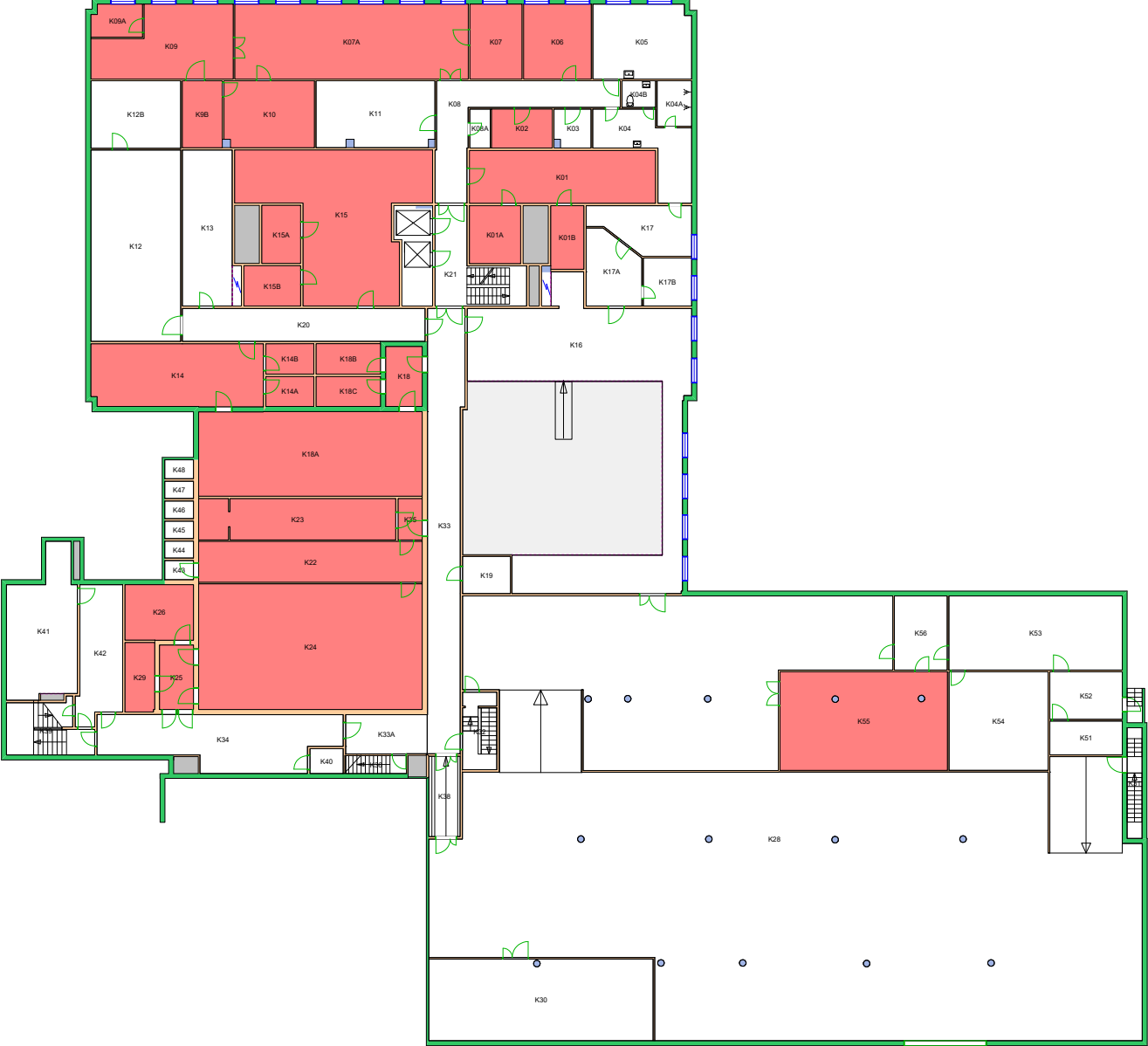
Forvaltningstegning  
Ved ombygging el. må alle mål kontrolleres på stedet



Space Manager Pythagoras AB    Lisensen tilhører Universitetet i Oslo

UiO : Universitetet i Oslo  
Geitmyra  
GV02  
Det odontologiske fak. Gvn. 71  
Etasje: AUD  
Mål: 1:400 (A4 format)  
Dato: 11.05.20

161700 Institutt for klinisk odontologi ■



Forvaltningstegning  
Ved ombygging el. må alle mål kontrolleres på stedet

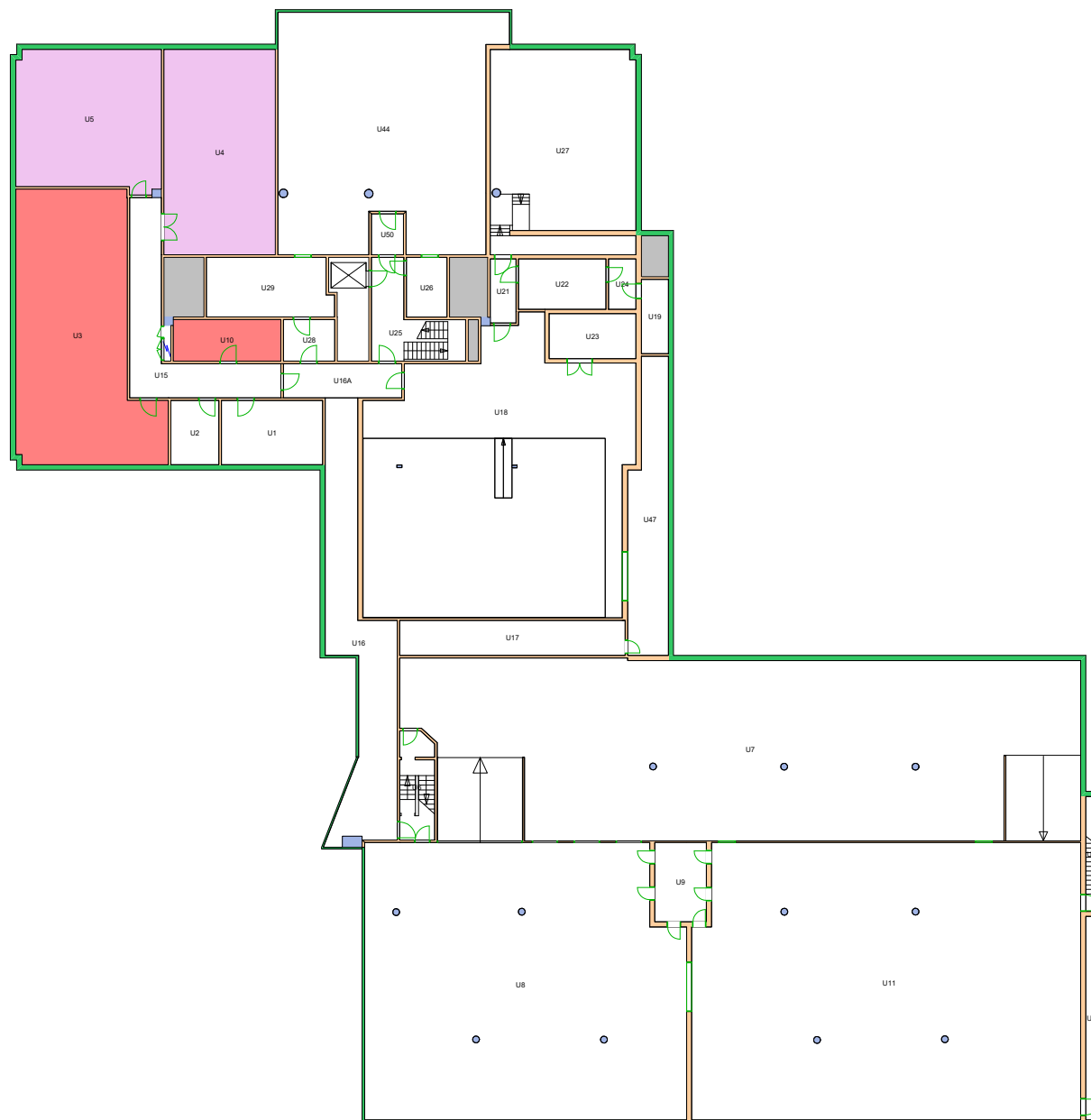


Space Manager Pythagoras AB    Lisensen tilhører Universitetet i Oslo

**UiO** : Universitetet i Oslo  
 Geitmyra  
 GV02  
 Det odontologiske fak. Gvn. 71  
 Etasje: K1  
 Mål: 1:400 (A4 format)  
 Dato: 11.05.20

# Brukerenhet

160000 Det odontologiske fakultet ■  
161700 Institutt for klinisk odontologi ■

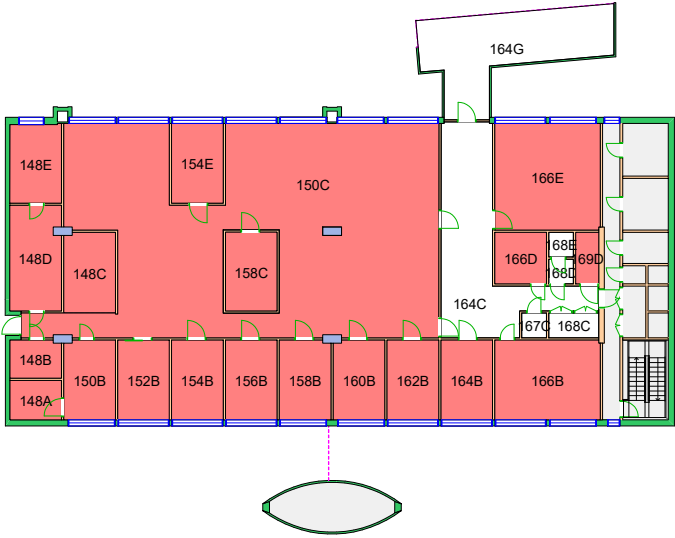
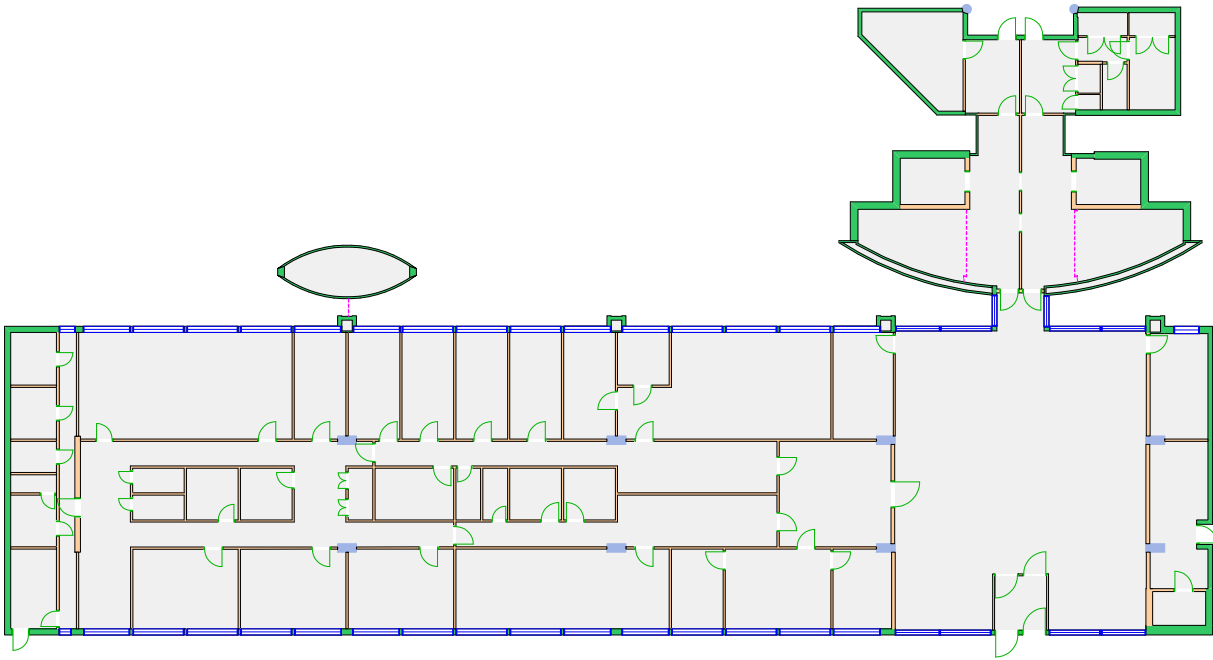


Forvaltningstegning  
Ved ombygging el. må alle mål kontrolleres på stedet



Space Manager Pythagoras AB    Lisensen tilhører Universitetet i Oslo

UiO : **Universitetet i Oslo**  
Geitmyra  
GV02  
Det odontologiske fak. Gvn. 71  
Etasje: K2  
Mål: 1:400 (A4 format)  
Dato: 11.05.20

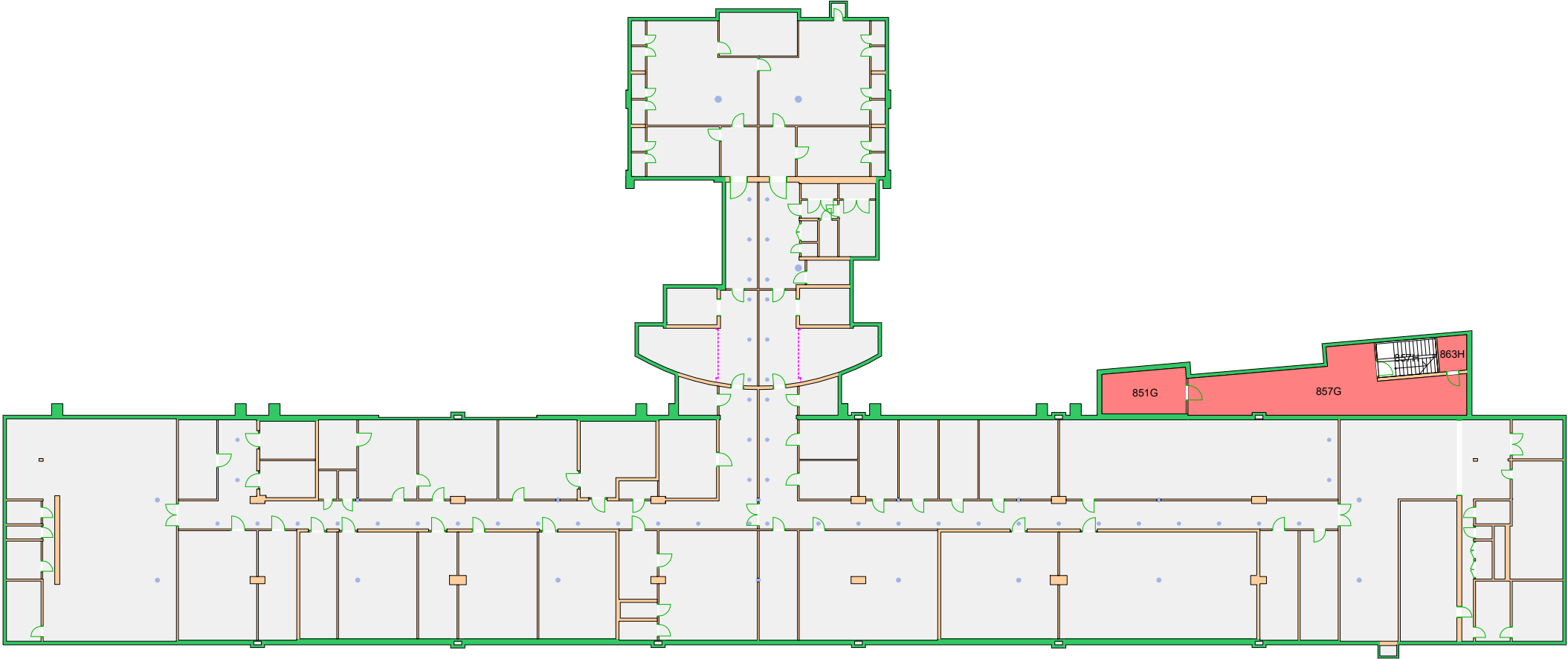


Forvaltningstegning  
 Ved ombygging el. må alle mål kontrolleres på stedet



Space Manager Pythagoras AB    Lisensen tilhører Universitetet i Oslo

UiO : Universitetet i Oslo  
 Geitmyra  
 GV04  
 Folkehelse  
 Etasje: 01  
 Mål: 1:400 (A4 format)  
 Dato: 11.05.20



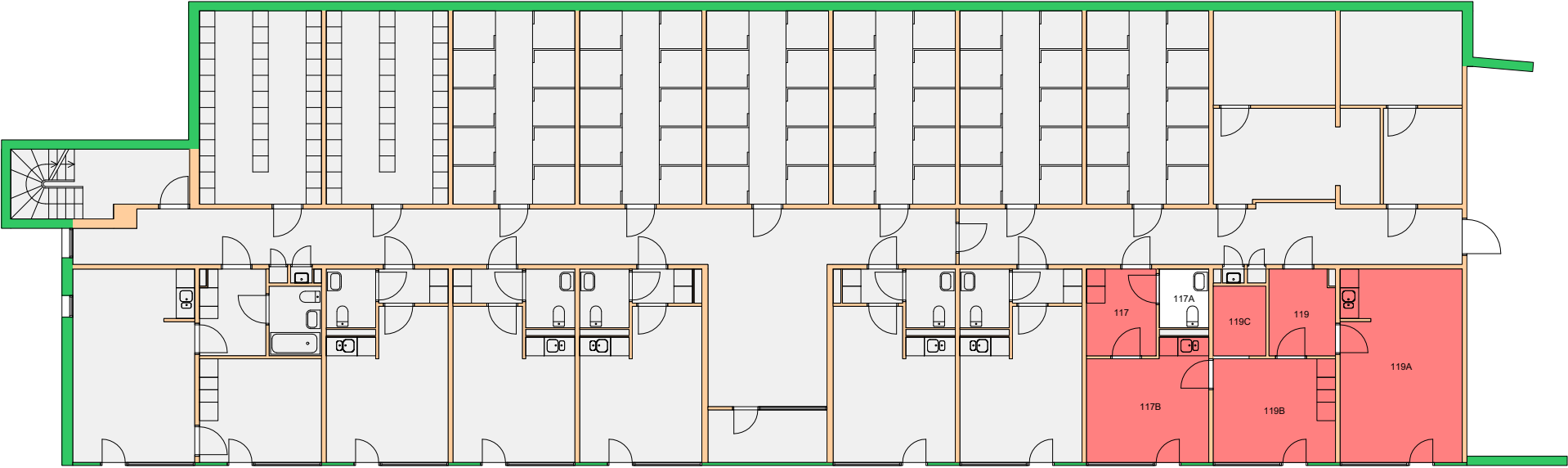
Forvaltningstegning  
 Ved ombygging el. må alle mål kontrolleres på stedet



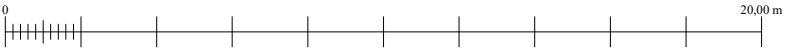
Space Manager Pythagoras AB    Lisensen tilhører Universitetet i Oslo

UiO : Universitetet i Oslo  
 Geitmyra  
 GV04  
 Folkehelse  
 Etasje: KJ  
 Mål: 1:400 (A4 format)  
 Dato: 11.05.20





Forvaltningstegning  
 Ved ombygging el. må alle mål kontrolleres på stedet



Space Manager Pythagoras AB    Lisensen tilhører Universitetet i Oslo

UiO : **Universitetet i Oslo**  
 Geitmyra  
 GV07  
 Cathinka Guldberg  
 Etasje: 01  
 Mål: 1:200 (A4 format)  
 Dato: 11.05.20