

Vikingtidsmuseet

KLARGJØRING AV GJENSTANDER FOR UTSTILLING

VTM- Delprosjekt gjenstandsklargjøring og dokumentasjon

- AS og SF samarbeid

November 2023



UNIVERSITETET
I OSLO



KLARGJØRING AV STORE GJENSTANDER FOR UTSTILLING

- Revidering av større gjenstander fra Oseberg- og Gokstadfunnet
 - Årer
 - Baljer
 - Teltvindskier
- Fotografering- dokumentasjon og publikasjonsfoto
- 3D-skanning
- Hvordan stilles ut?



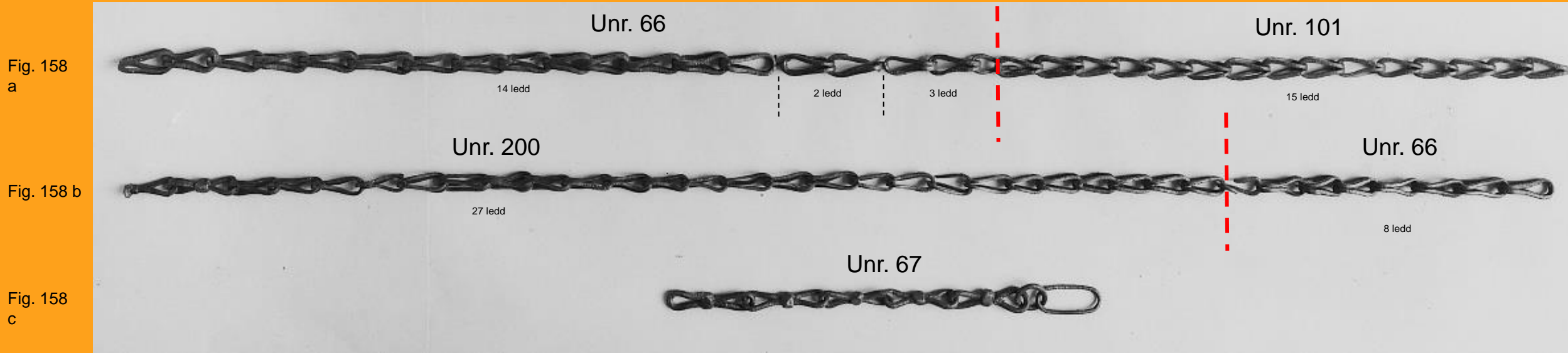
Foto: Kirsten Helgeland Jensen

Monter 13

Lenker

C55000/66, 101, 200

Bildet er det samme som i fig. 158 i *Osebergfundet bind II* (Grieg 1928:248).



I publikasjonen blir hele den øverste lenken (fig. 158 a) referert til i beskrivelsen av 1904 no. 267 (dvs. unr 200) på s. 249, og den i midten (fig. 158 b) som 1904 no. 72 (dvs. unr 66) på s. 248.

Dette skal være omvendt, og er en trykk-/skrivefeil.

Selve beskrivelsen av disse to lenkene stemmer imidlertid ikke overens med slik de er avbildet. Dette betyr at lenkene var satt sammen av deler fra ulike lenker allerede før 1928. Det er naturlig å tenke seg at den sammensetningen av lenkene som bildet viser, er resultat av en tilrettelegging(?) for utstilling. Dette fordi gjenstander var på utstilling før og under arbeidet med publikasjonen ble avsluttet i 1928.

Omtalen av den nederste lenken (1904 no. 73) samstemmer med fig. 158 c.

En detaljert gjennomgang av katalogbeskrivelsene for alle lenkefunn fra Oseberg (Osebergkatalogen 1926) har resultert i identifisering av de ulike lenkedelene slik som numrene er lagt inn i bildet over.

<u>Funnr./Osebergnr.</u>	<u>Unr.</u>
1904 no. 72	66
1904 no. 73	67
1904 no. 95	101
1904 no. 267	200

ÅRER FRA GOKSTAD OG OSEBERG

- et puslespill

- 2009: årer fra Gokstad og Osberg flyttet fra magasinet på Vikingskipshuset til Økern.
- 2022: årene som var utstilt i Gokstad- og Osebergskipet flyttet til Økern.
- 2023: Samlet revisjon av alle årer- hele årer, sammensatte årer og fragmenter- får nå individuelle nummer.



C55000/499/29- åre fra Oseberg.

Foto: Mårten Teigen

MERKING AV REVIDERTE ÅRER FRA OSBERG OG GOKSTAD



FOTOGRAFERING AV STORE GJENSTANDER

Krever flere hender for å håndtere



Balje fra Gokstad (C10411/1)

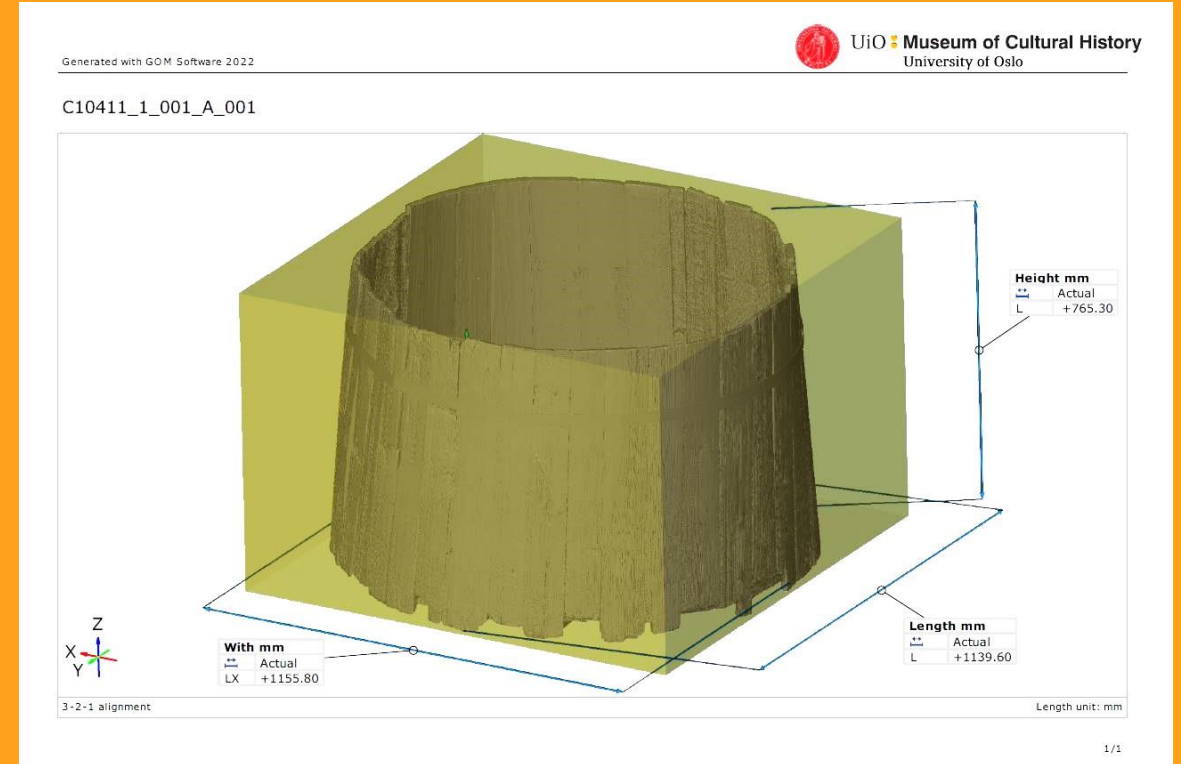


Tønne fra Oseberg (C55000/ 211)

SKANNING AV STORE GJENSTANDER



Balje fra Gokstad (C10411/1)



Skann av balje målsatt for utstillingsdesigner.

3D SKANNING OG FOTOGRAFERING



Fotografering av undersiden av balje C10411/1.

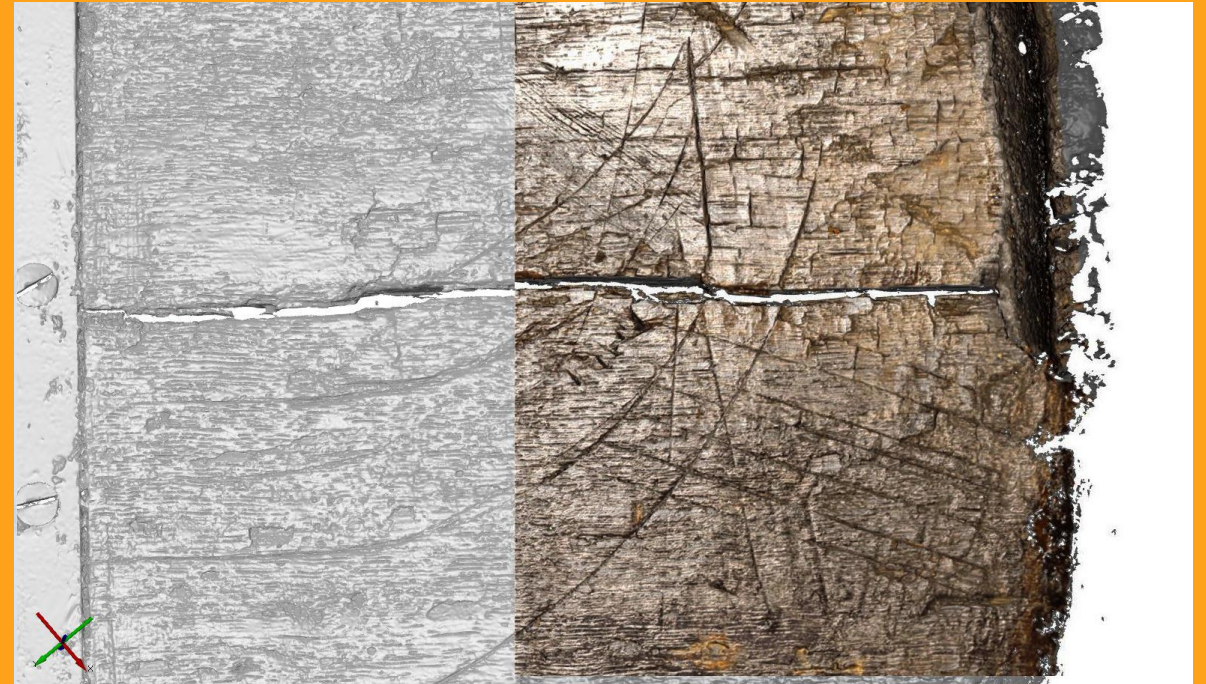


3D modell med fotografi av balje C10411/1

BALJE C10411/1



3D- skann av undersiden av baljen dokumentere to område med innrissing.



3D-skan av undersiden av baljen med og uten foto.

Illustrasjon: Bjarte Aarseth/Mårten Teigen

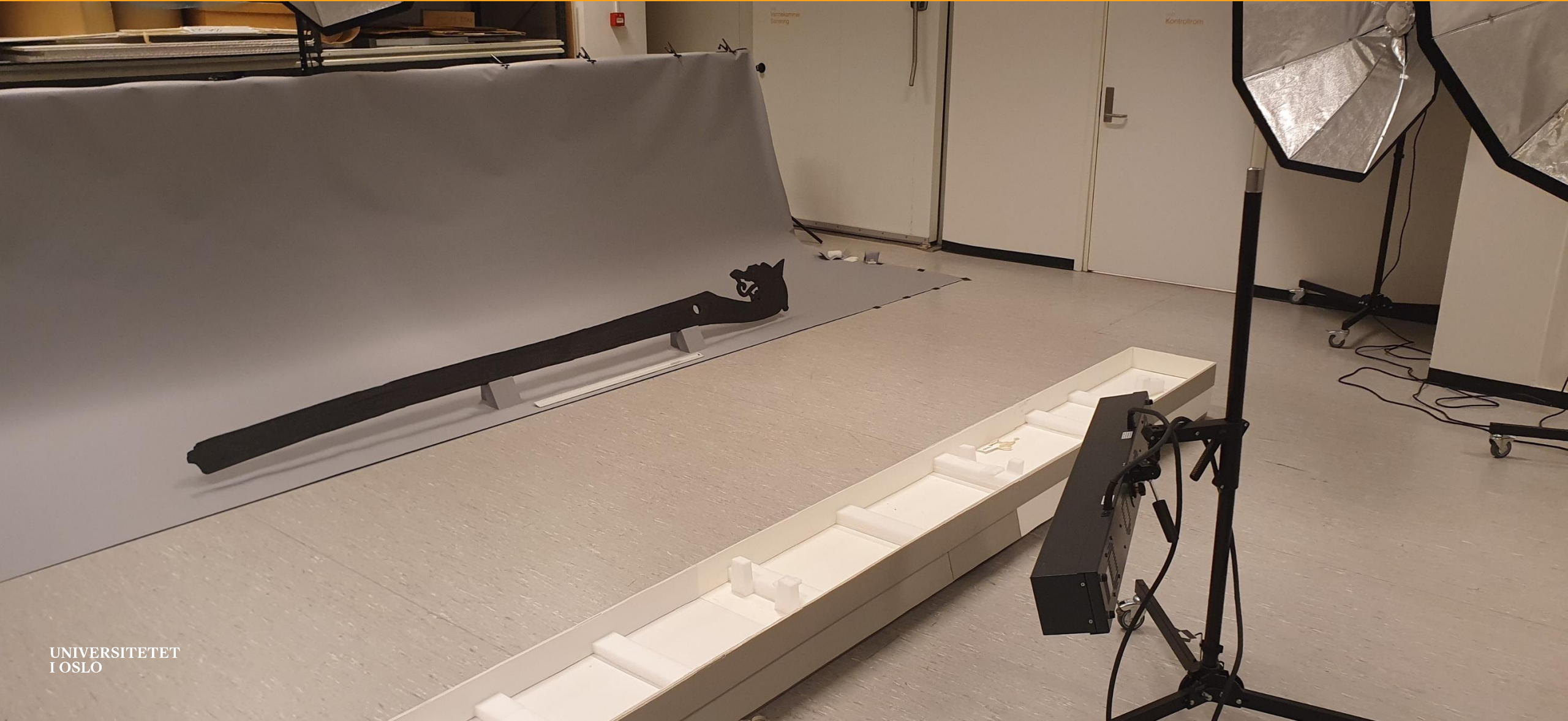
C10411/1: innrissing av en skipsstevn



Illustrasjon: Bjarte Aarseth/Mårten Teigen

FOTOGRAFERING AV LANGE GJENSTANDER

Rigget til midlertidig fotostudio i kjelleren på Økern.



Fotografering av teltvindski fra Gokstad



Foto: Vegard Vike

ORIGINALDELENE TIL OSEBERGSTEVNEN- HVORDAN STILLE UT?



Planlegge montering av alunkonserverte gjenstander som ikke var stilt ut på Vikingskipshuset.

Svært skjøre gjenstander. Kan ikke monteres vertikalt.



Skann av originaldelene fra Oserbergstevenen: Ormens hode, tingelen og relingsforsiring.



Illustrasjon: Bjarte Aarseth/ Vegard Vike

Mock-up av Osebergstevenen



3D versjon

