

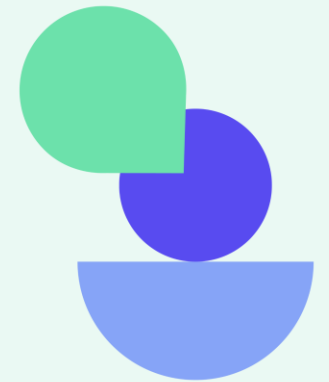
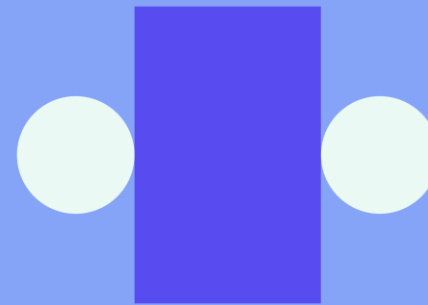
# UNIVERSITETET I OSLO

## EILINs rolle i kompetanseutvikling

Hva gjør vi? Hva bør vi gjøre fremover?

Siri Aamodt  
Koordinator Læringsnettverket EILIN

15.09.23



# EILINs mandat

## Målsetning

- et fagnært tilbud for ansatte ved SV-fakultetet
- fremme studentaktive læringsformer og varierte vurderingsformer.
- tilrettelegge for erfaringsdeling, kompetanseheving og pedagogisk utviklingsarbeid
- Infrastruktur og pedagogisk støtte

## Oppgaver

- Pedagogisk støtte
- Teknisk støtte
- Bestillerkompetanse
- Koordinerende rolle

# Hva har EILIN gjort så langt?

## Kurs og workshops

- Video workshop høst 2023
- Kurstilbud for PhD-kandidater H22, V23 og H23
- Skreddersydd opplæring for seminarledere ol.
- AI og eksamen – workshop for emneansvarlige og sensorer

## Arrangementer/arenaer

- Etablert EILINs Læringskontaktnettverket
- Deltatt på enhetenes arenaer flere ganger
- Arrangert «EILIN diskuterer: AI i utdanning»
- 1-1 støtte og bistand i emneutvikling osv.

# Hva har EILIN gjort så langt?

## Incentiver

- Søkornmidler: utlyst og tildelt 2022 og 2023 – planlagt fast utlysning medio februar
- Rutine for bruk av LINK

## IT-støtte og opplæring

- EILIN førstelinje etablert
- Hjelp i undervisningsrom
- Hjelp med digitale verktøy
- Støtte og veiledning til universell utforming
- Ressursbank under utvikling

# Samarbeid med prosjektforum

*Hvordan kan strukturelle og kulturelle betingelser på SV-fakultetet hemme og fremme utvikling av nye undervisningsformer, og hvilke muligheter har Eilerts læringsnettverk (EILIN) til å fremme undervisningsinnovasjon?*

## Struktur, kultur og endring

Eilerts læringsnettverk sine muligheter til å fremme undervisningsinnovasjon ved Det samfunnsvitenskapelige fakultet

Antall ord: 16576

**Helene Borg Heyerdahl**  
**Helga Kristine Kvisli**  
**Johannes Nerdrum Bøgwald**  
**Kristin Elise Grimestad**  
**Maiken Bergheim**  
**Simen Murud**

Masterprogrammet i Organisasjon, ledelse og arbeid

Universitetet i Oslo  
Institutt for sosiologi og samfunnsgeografi



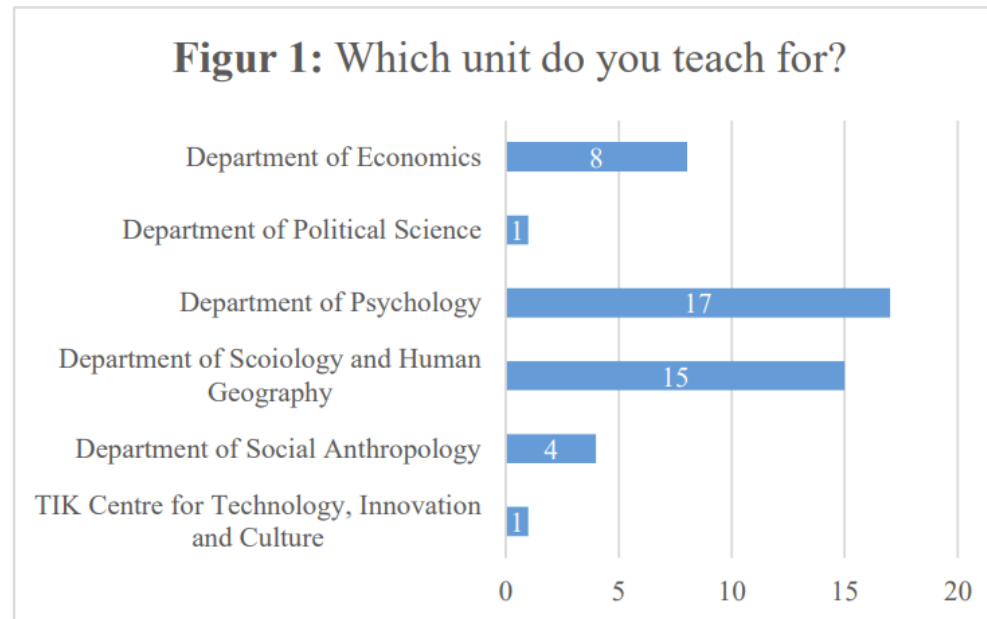
# Undersøkelse

Kvalitativ: semistrukturerte intervjuer

- Seks informanter
- ISS overrepresentert (4/6)
- Ulik alder, erfaring og kjennskap til EILIN

Kvantitativ: Spørreundersøkelse

- 46 svar (av ca. 225 undervisere)
- Ujevn oppslutning, ikke representativt på enhetsnivå



# Hovedfunn, støtte til kompetanseutvikling

- Positive til undervisningsinnovasjon, men ikke nødvendigvis villige til å gjøre det selv?
- Anser sin egen undervisningskompetanse som god
- Varierende om de opplever støtte fra ledelsen
- For tidkrevende og arbeidspliktregnskapet som hinder for utvikling
- Snakker om undervisning med kollegaer, men savner formelle arenaer for erfaringsdeling
- Hjelpen må være så konkret og knyttet til faktiske emner som mulig
- Noen etterspør bistand som EILIN allerede tilbyr

Hinderet består først og fremst i at undervisningsinnovasjon blir delvis frakoblet de daglige aktivitetene på fakultetet (Meyer & Rowan, 1977, s. 357). Dermed blir det vanskelig for EILIN å løfte undervisningsinnovasjon opp fra dagens “ildsjel”-nivå, til å bli en faktisk endring av organisasjonen (Tsoukas & Chia, 2002, s. 580).



# Foreslåtte tiltak for erfaringsdeling og kompetanseheving

- Fasilitere for **deltakende observasjon**, aktiv erfaringsdeling (Crossan et al.: Feedback, feed-forward learning)
- **Lunsjseminarer** på fakultetsnivå hvor erfaringsdeling står i sentrum
- «**Ferdige pakker**» med forslag og hjelp
- Bli bedre på **kommunisere tilbudet**, og drive oppsøkende virksomhet

# Til diskusjon og videre arbeid

- Hva slags kompetanseheving og erfaringsdeling skal EILIN drive med?
- Hvilke målgrupper skal vi fokusere på og hva trenger de?
- Hvilke virkemidler skal vi bruke?

# Til diskusjon og videre arbeid

- Hva slags kompetanseheving og erfaringsdeling skal EILIN drive med?
  - Tematiske felter: pedagogisk design, teknikker, digitale verktøy, SoTL/pedagogisk mappe osv.
  - Format: kurs/workshops, arrangementer, kollegaveiledning, ressursbank
- Hvilke målgrupper skal vi fokusere på og hva trenger de?
- Hvilke virkemidler skal vi bruke?

# Til diskusjon og videre arbeid

- Hva slags kompetanseheving og erfaringsdeling skal EILIN drive med?
- Hvilke målgrupper skal vi fokusere på og hva trenger de?
  - Midlertidige vitenskapelig ansatte
  - Nye faste vitenskapelig ansatte
  - Erfarne faste vitenskapelig ansatte ansatte
  - Administrasjonen
- Hvilke virkemidler skal vi bruke?

# Til diskusjon og videre arbeid

- Hva slags kompetanseheving og erfaringsdeling skal EILIN drive med?
- Hvilke målgrupper skal vi fokusere på og hva trenger de?
- Hvilke virkemidler skal vi bruke?
  - Arbeidsplikt
  - Uttelling som del av uniped