

**PADRIV**  
**OSLO**



Bakgrunn og metode

# Vi må faktisk samarbeide, ikke bare snakke om det

Ambisiøse globale, nasjonale og lokale bærekraftsmål er satt.

FNs klimapanelers rapport fra 2021 forteller oss at vi med dagens innsats ikke vil nå klimamålet. Vi ligger også langt bak skjema på en rekke andre bærekraftsmål.

**Det er tid for å tenke nytt og handle på nye måter.**



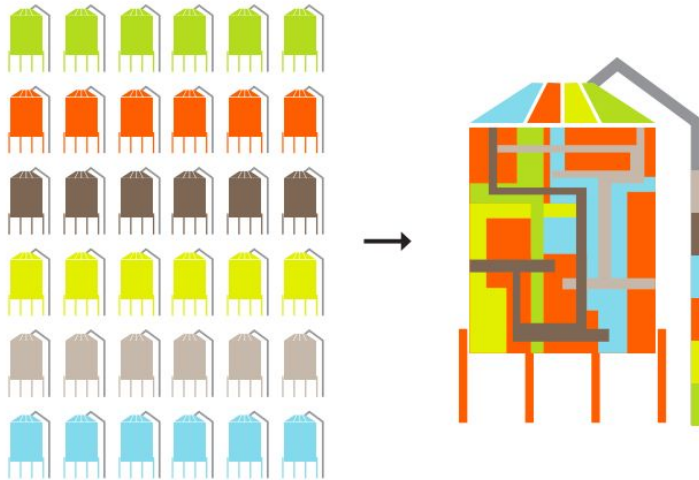
# Byutvikling som kommende generasjoner vil være stolte av



Pådriv er til for innbyggere og virksomheter som vil samarbeide om konkrete prosjekter og initiativ som kan inspirere, vise vei og skape positive ringvirkninger.



# Fra silotenking til systemendring



- Vi trenger nøytrale arenaer, nettverk og prosesser (**infrastruktur**) som gir rom for at flere kan bidra i utviklingen.
- Pådriv er en nøytral arena der næringsliv, grunneiere, academia, frivillige, det offentlige og befolkningen møtes og **utvikler nye løsninger sammen**.
- Her skapes rom for andre samtaler og samarbeid hvor vi **tenker og handler helhetlig** og utfordrer dagens praksis.
- Dette handlingsrommet bidra til at vi får frem **innovative bærekraftige løsninger**, som kan effektiviseres og videreutvikles



Oslo

Trondheim

Mauritius

Stavanger

Mer informasjon om metodikken → [www.1717.global](http://www.1717.global)

11 SUSTAINABLE CITIES AND COMMUNITIES



11 SUSTAINABLE CITIES AND COMMUNITIES



2 ZERO HUNGER



11 SUSTAINABLE CITIES AND COMMUNITIES





Pådriv Oslo 2022

# Pådriv Oslo jobber sammen med kommunen mot ambisiøse mål

- Oslo er Europas ledende miljøby, og skal oppnå **95% utslippsreduksjon** innen 2030
- Alle barn har en **trygg oppvekst** som bidrar til **like muligheter** innen 2040
- I 2040 er Oslo er en motor for verdiskapning og teknologiutvikling, særlig innen **det grønne skiftet**
- **Variert boligtilbud** med god kvalitet som dekker innbyggernes behov i 2040





# Over 250 personlige Pådrivere tilfører vilje, kunnskap og tverrfaglighet

Alle kan melde seg som  
Pådriver på  
[www.pådriv.no](http://www.pådriv.no)



Nikolai Løyning  
Astrid Kjellevold  
Nadine Holzheimer  
Thor Frøystad  
Kalina Toneff  
Camilla Moneta  
Ase Karin Meland  
Linda Kupferstein  
Gudjon Hallvardsson  
Olav Madland  
Rune Larsen  
Erik Munkelien  
Sara Ambjørndalen  
Tuva Eide  
Kathe Daae-Qvale  
Eirik Willyson  
Ann-Merethe Jansen  
Susanne Ringdal  
Nina Østgaard  
Hodan Ahmed  
Abel Crawford  
Christian Middelthun  
Marie Harbo Dahle  
Sandra Skretting  
Håkon Iversen  
Cathrine Skar  
Kari Anne Solfeldt Eid  
Thorbjørn Sele  
Elisabeth Erlandsen  
Gaute Hagerup  
Erik Eide  
Ragnhild Olaussen  
Hans Kristian Ryttersveen  
Tom Gabriel Johansen  
Kjetil Kristensen  
Anne Dubrau  
Lene Lød Johansen  
Stina Låstad  
Mathilde Blichfeldt Mjones  
Elisabeth Erlandsen  
Lars-Martin Berglund  
Thale Andresen  
Anne Berit Mong-Haug

Ole Pedersen  
Michel Wolfstirn  
Siri Mittet  
Knut Halvor Hansen  
Vikki Johansen  
Axel Bentsen  
Ane Mari Aakernes  
Andres DSilva  
Lars Michael Hektoen  
Ola Skar  
Katerina Eriksen  
Isabel Seifert-Dähnn  
Erlend Hanssen Sjøvik  
Oskar Blakstad  
Beret Aspaas  
Line Barkved  
Ingvil Aarholt Hegna  
Bente Brungård  
Karin Lindgård  
Eli Haugerud  
Chris McCormick  
Marius Andresen  
János Kolostyák  
Alex Moltzau  
Hans Kåre Flø  
Siri Warren  
Øvind Gunnufsen  
Thomas Berman  
Henning Lunde  
Magnus Humle  
Hege Horberg  
Andrea Nylund  
Tor Inge Hjemdal  
Aasmund Bunkholt  
Inge Grini  
Kjerstin Bjerka  
Vidar Pederstad  
Zinnia Gjengstø  
Camilla Dukefos  
Inger Marie Ommedal  
Anders Beer  
Margrethe Valler  
Lars Michael

Anne Solgaard  
Laura Marano  
Eric Haidara  
Silje Bæksten  
Nina Kristin Amdahl  
Anne-Rita Andai  
Haakon Hals  
Camilla Coward  
Anders Hov  
Kari Janne Stene  
Jan Mario Martone  
Mari Hovden  
Gunn M B Hill  
Thomas Evensen  
Heidi Lundbakk  
Jo Deketelaere  
Hannah Berg  
Hanne Fjeldstad  
Werner Anderson  
Ginta Solyte  
Guri Hummelsund  
Hege Grande Fjellbirkeland  
Tonje Frydenlund  
Christine Frantzen  
Peter S. Gulbrandsen  
Dagny Thurmann-Moe  
Ådne Sekkeslten  
Andreas Kjensli Knudsen  
Madelene Skog  
Lars Söderström  
Ida Stenbråten Harildstad  
Sidsel Andersen  
Lene Hodge  
Erlie Kristvik  
Laila Marie Bendiksen  
Antony Martel  
Robert Wright  
Reidun Vik  
Stockhausen Hektoen  
Richard Patterson

# Likeverdig partnerskap som eies og styres av 36 partnere



Oslo  
Byrådsavdeling for  
næring og eierskap



OSLOMET

SWECO



Bydel  
Bjerke



TreFokus

Leieboerforeningen **lbf**



Norske arkitekters  
landsforbund



Husbanken



OBOS

So  
Central

Design  
og arkitektur  
Norge

SPIR  
OSLO

nimber

NGI



Hus du trives i

fortum  
Oslo Varme

F R  
A G  
M E  
N T



NORSE  
MIKROHUS

MALLIN

DEN NORSKE KIRKE



ØkernPortal

Ruter#

OXER  
EIENDOM

HAYK

HILLE MELBYE  
ARKITEKTER

Codex  
ADVOKAT

sodexo  
QUALITY OF LIFE SERVICES

KLODEN

bærekraftig byutvikling i Hovinbyen

# Fokusområder 2022

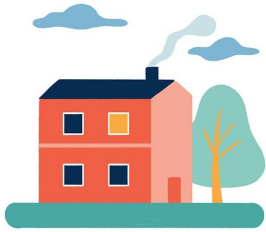
For å sikre at vi bidrar til å nå Oslos ambisiøse klima og bærekraftsmål, har vi valgt ut fire områder der Pådriv Oslo skal jobbe aktivt for å utvikle nye løsninger og samarbeid

- Boligmangfold
- Byens tåleevne
- Sirkulær produksjon
- Sosial infrastruktur



*Illustrasjon: Hanne Berkaak*

# Prosjektoversikt



## Boligmangfold

- Arena for boligmangfold
- Byboliger for alle
- Boligmerket



## Byens tåleevne

- Arena for massehåndtering
- Pilot massehub
- Pilot massedata
- Nasjonal bærekraftsone
- Tverrfaglig masterprogram i urbant landbruk



## Sosial infrastruktur

- Ulven nærmiljøhage
- Startblokka på Linderud
- Arena for sosial infrastruktur
- Løren- de unges drømmebydel



## Sirkulær produksjon

- Sirkulær ressursentral
- Vollebekk Fabrikker
- Innovasjonsdistrikt Hovinbyen
- Den produktive boligbyen på Breivoll

Pådrivarena

# Produktiv boligby på Breivoll

PÅDRIV





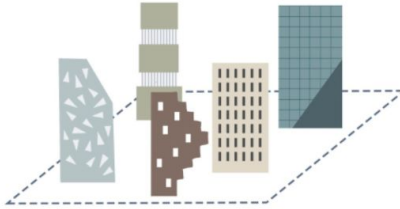
## **10 minutters byen**

Nærhet mellom boliger, et mangfold av arbeidsplasser og tjenestetilbud vil skape en levende by og folk vil gå og sykle mer. Det vil også føre til mindre langtransport av varer.

# 10-minutters byen er et tiltak for å nå Oslos klimamål



**Bolig**



**Næring**



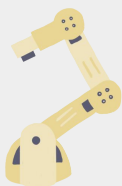
**Produksjon**

Hva kreves for å få  
til en radikal  
blanding av  
funksjoner?



Er det plass til  
produksjons-  
bedrifter i  
fremtidens  
Breivoll?

## HVA SLAGS FREMTIDSRETTET PRODUKSJON EGNER SEG I EN BY?



### Baseteknologier

EU har identifisert seks områder for fremtidig innovasjon som kan bidra til at Norge kan øke sin innovasjonsevne og blir mer næringsdyktig: nanoteknologi, industriell bioteknologi, avanserte metaller, fotonikk, sensorer og avanserte produksjons- og fabrikk-teknologier



### Sirkulære prosesser

Markedet for gjenvinning, reparasjon, ombruk og oppsirkulering vil bli stadig større. På grunn av innovasjon i denne sektoren vil også produksjon av nye produkter oppstå.



### Lokal matproduksjon

Vi har de siste årene sett en økt interesse for urbant landbruk som sanking, parsellhager, markedshager og hydro- og akvafoni. Mikrogrønt og sopp-produksjon selger til et stadig større marked. Leskedrikkproduksjon har også fått et oppsving og nye produsenter som Ambijus, Tøyen Cola, Epleslang, Villbrygg og Lovløs produserer alle i byen.



### Hjemhenting av produksjon

Hjemhenting av produksjon av ulike årsaker vil skje i større grad fremover. Det kan være et ønske om å være selvforsynt med eksempelvis mat og medisiner eller at ny teknologi gjør at det lønner seg.

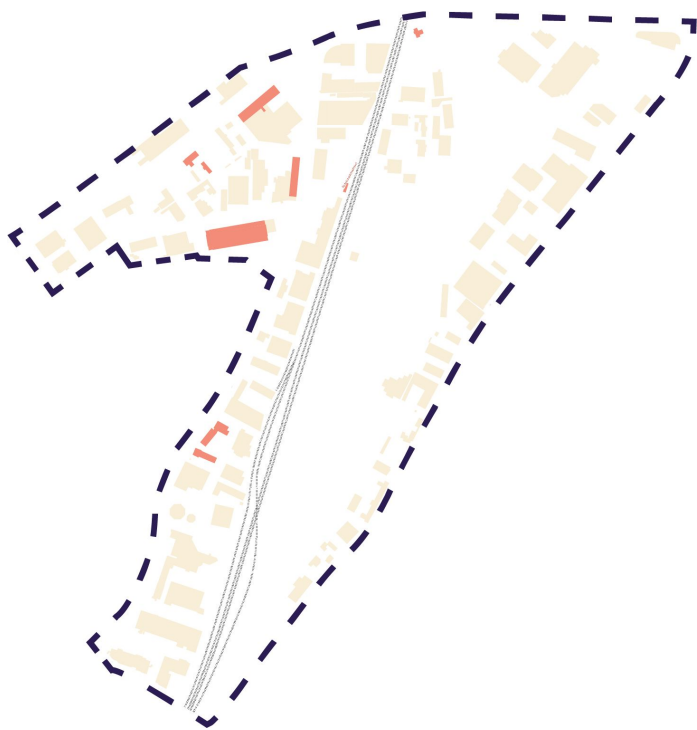


### Lokale naturressurser

De siste årene har sett en økende satsing på havbruk i Norge, som algeproduksjon, tang og tare og landbasert oppdrett. Også ny treindustri har blitt etablert. Innovasjon innen lokal produksjon er velegnet for byen.

## OG DET VI PRODUSERER SKAL DISTRIBUTERES OG SELGES





**Hvordan kan en slik funksjonsmiks bli økonomisk bærekraftig for eiendomsutviklere på Breivoll?**



*“Mulighetsstudiet er avgrenset til knutepunktutvikling og hvilke utviklingspotensial det kan gi området. Breivoll skal være et viktig kollektivknutepunkt i Oslo og gi en ny kobling mellom Hovinbyen og Groruddalen. Å få til et godt samspill mellom byutvikling og transport, både prosessuelt og i endelig resultat, er derfor helt sentralt i oppgaven.”*

*- Prosjekt Knutepunkt Breivoll (PBE)*

# Kan Breivoll bli en nasjonal pilot for fremtidens mobilitetsknutepunkt?

# Hva er en Pådriv-arena?

En Pådriv-arena er en måte å **organisere en innsats på tvers** av organisasjoner og bransjer, for å få til **konkrete resultater** på et spesielt tematisk og/eller geografisk område.

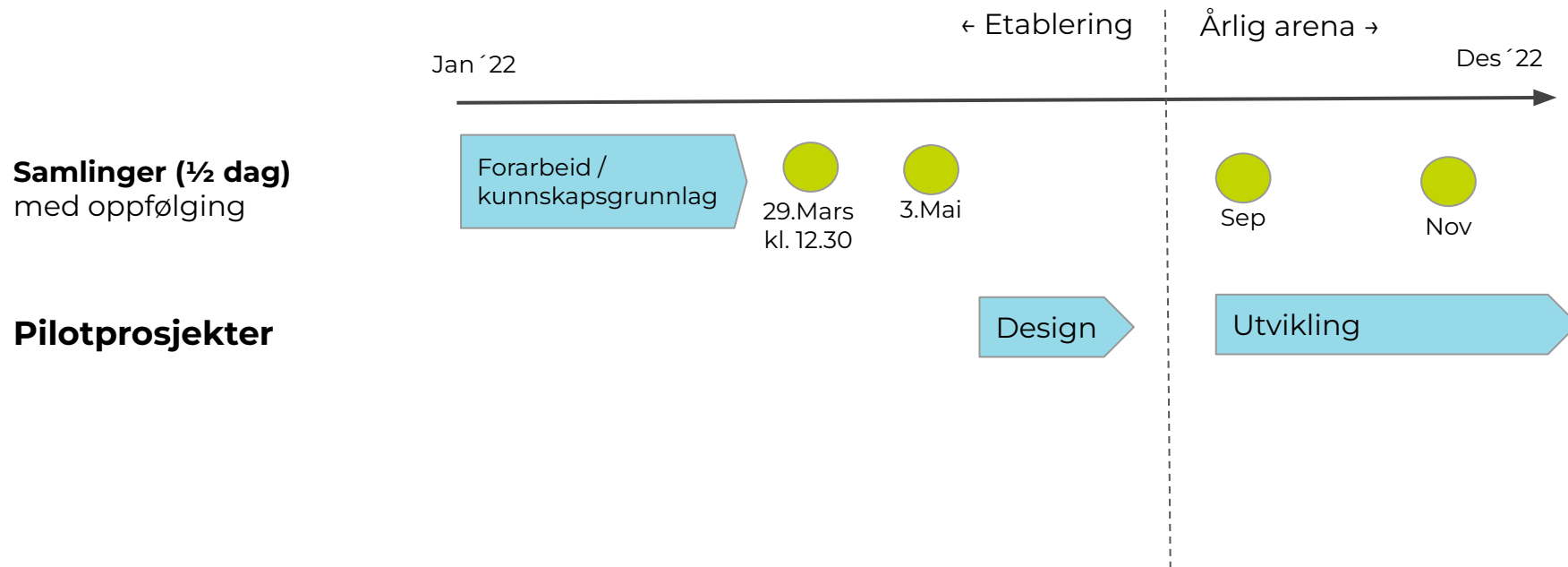
# Hva er målet med en Pådriv-arena?

Teste og utvikle idéer gjennom pilotprosjekter

Bygge tillit og samarbeidskultur

Koble inn nye og annerledes stemmer

# Aktivitetsplan



# Samling #1

- Mobilisere personer og virksomheter som ønsker å ta en rolle i utviklingen av en produktiv boligby
- Få bedre innsikt i tematikken “produktive boligby” generelt og hva dette kan bety for Breivoll
- Utvikle og samle idéer til prosjekter og initiativ som bør igangsettes
- Prioritere hva vi evt. bør konkretisere til neste samling

Påmelding:

<https://www.paadriv.no/arrangement/velkommen-til-etablering-av-paadriv-arenaen-den-produktive-boligbyen-breivoll>





Thomas Berman  
thomas@oslo.paadriv.no

[www.paadriv.no](http://www.paadriv.no)  
[www.1717.global](http://www.1717.global)