

Det matematisk-naturvitenskapelige fakultet

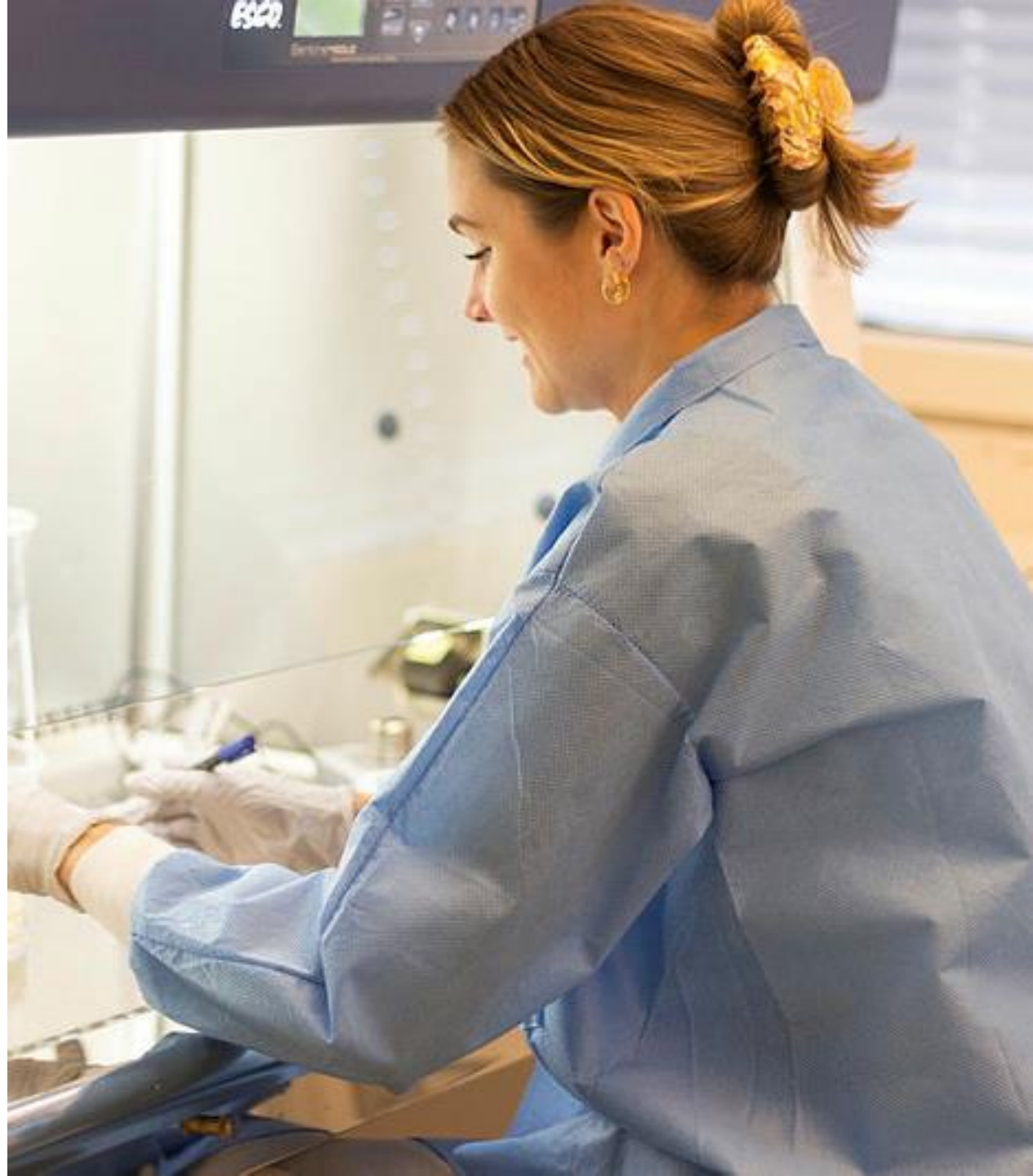
Tilrettelegging ved MN-fakultetet

Pål Edvardsen og Ida Marie Gillerstedt
Studieseksjonen
MN-fakultetet

15.12.23



UNIVERSITETET
I OSLO



Tilrettelegging på eksamen

Saksbehandler: Pål Edvardsen

- Søknadsbehandling
- Registrering
- Tilrettelegging for semester og langvarig tilrettelegging
- Oppfølging under eksamensperiode.
- Søknader etter frist (akutt/nyoppstått)
- Utsatt eksamen
- Typiske tilrettelegginger på eksamen



Tilrettelegging i studiehverdagen

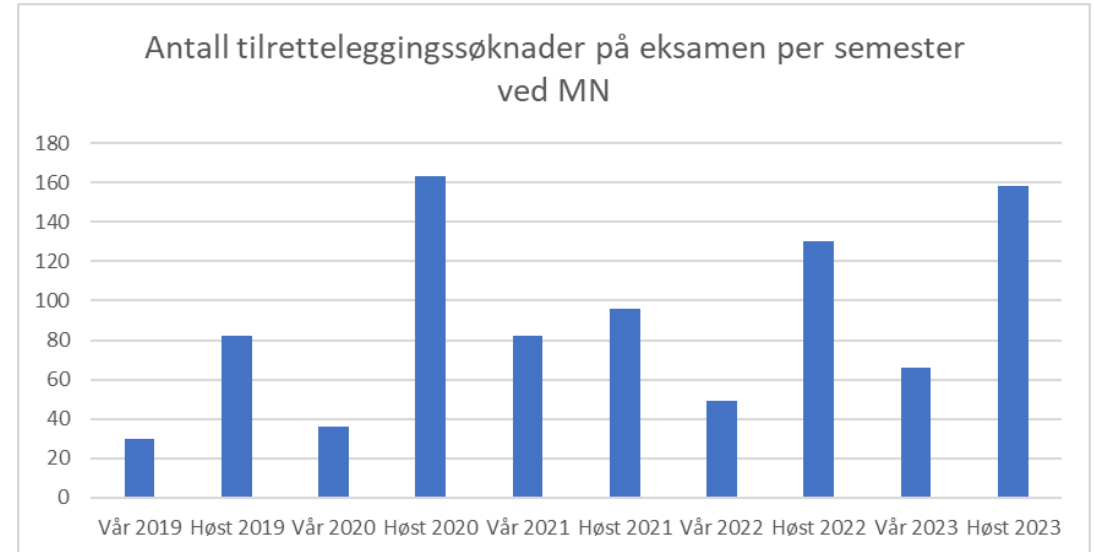
Saksbehandler: Sissel Knatterød

- Søknader behandles per semester, og følges opp gjennom året
- Vurdering → registrering i FS → vedtaksbrev → oppfølging
- Lang saksbehandling og ventelister
- Konkurransen om ressurser
- Typiske tilrettelegginger i studiehverdagen



Endringer i søknadsmønsteret

- Økning i antall søknader
- Mangelfull dokumentasjon
- Lavere terskel for klage
- Digital tilrettelegging av forelesninger



Utfordringer på fakultetsnivå

- Høyt antall søknader, tidkrevende saksbehandling
- Behov for større nettverk innad på fakultetet
- Systemer som ikke snakker sammen
- Tilrettelegging på tvers av fakulteter
- Utdaterte tilrettelegginger
- Stort behov, begrensede ressurser
→ Eks. enerom i Silurveien 2

Ønsker for fremtiden

- Krav til dokumentasjon og god forankring for avslag
- Krysningspunktet mellom saksbehandling/helsetjenesten
- Kan KI forenkle saksbehandling?

15.12.23



UNIVERSITETET
I OSLO

