

Studieprogrammer

- Medisin (6 år)
- Master i klinisk ernæring (5 år)
- Master i avansert geriatrisk sykepleie (2 år)
- Master i interdisiplinær helseforskning (2 år)
- Master i helseadministrasjon (2 år)
- European Master in Health Economics and Management (2 år)
- Master in Health Economics, Policy and Management (2 år)
- Master in International Community Health (2 år)
- Bachelor i helseadministrasjon og helseøkonomi (3 år)
- EVU: Postdoktorprogram og helseinnovatørskolen



Porteføljeutvikling

- Omfattende omlegging av masterprogrammene i interdisiplinær helseforskning og international community health
- Sikre mer fleksibilitet gjennom bedre mulighet for utveksling av kurs på tvers
- Utreder opprettelse av Master i avansert klinisk sykepleie (*avventer endelig forskrift februar 2020*)
- Bred fokus på rekruttering til masterstudiene
 - Sikre arbeidslivsrelevans
 - Sikre større, mer kvalifisert og bredere sammensatt søkergruppe til MA-studiene, redusere frafall

Porteføljeutvikling ved HF

Relevans: Studieprogram skal i større grad utvikles i samarbeid med studenter og alumni/arbeidsliv.

Norsk språk: redusere hastigheten i overgang til engelsk som undervisningspråk på MA.

EVU: krever fleksibilitet, moocs; tilbud mot skolen; norsklærere etc.

Samarbeid: Honours (MN), PPE (SV), Musikkteknologi (NTNU) etc.

5-semesterplan

- **Høst 2019: Arbeids(livs)relevans**
- **Vår 2020: Bærekraft-perspektiver**
- **Høst 2020: Forskningsnærhet**
- **Vår 2021: Studentaktive læringsformer**
- **Høst 2021: Tverrfaglighet**

Porteføljeutvikling ved MN-fakultet

Knut Mørken, studiedekan

Møte i Utdanningskomiteen
2. desember 2019

1. Faglig perspektiv

1. Disiplinutdanning — våre programmer
 - Stadig aktuelt, men med større vekt på tverrfaglighet og generiske ferdigheter
2. Mer radikal tverrfaglighet
 - Honours-programmet, emner fra andre fakulteter i utviklingssemesteret
3. Samfunnsutvikling — MN har spesielt ansvar
 - Maskinlæring, kunstig intelligens — stor interesse fra veldig mange, vi må kunne møte dette

2. Hvilke studentgrupper?

1. De som vet hva de skal
 - a) Følge program
 - b) MN-utdanning som utgangspunkt for annen utdanning
 - c) MN-utdanning som personlig EVU

2. De som ikke vet hva de skal
 - a) Prøve og feile: fag
 - b) Prøve og feile: sted

Hvordan møte gruppene?

- I dag: Programtilbud, årsheter, enkeltemnestudenter
- Er dette den beste måten?
- Vi kan ha for rigide tilbud: Det skaper stress og dårlig psykisk helse blant studentene



UiO • Faculty of Dentistry

University of Oslo

Portefølje

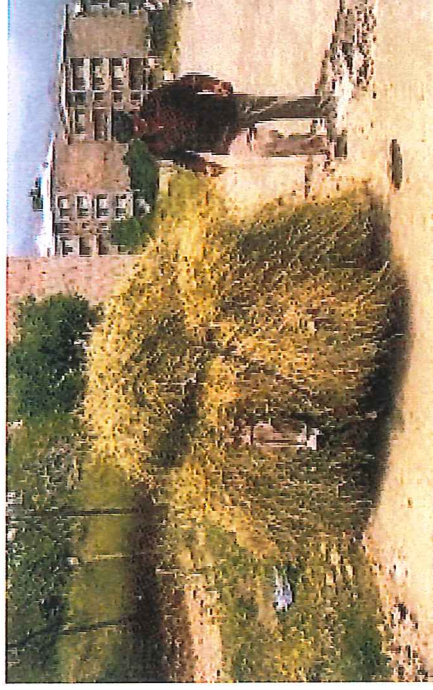
Master i odontologi (5-årig integrert master)
Bachelor i tannpleie (3-årig)

Porteføljeutvikling

Master i tannpleie



Portefølgeutvikling, verktøy, SV



Tabell 1: Bachelorprogrammer og årsenheter

	Søkertall ¹	Poenggrense ³	Faglig aktivitet ²	Frafall ²	Uteksaminerte ⁶	Relevant jobb ⁷
Internasjonale studier	●	↗ ●	●	↑ ●	↑ ●	●
Kultur og kommunikasjon	●	↗ ●	●	↗ ●	↑ ●	●
Offentlig administrasjon og ledelse	●	↗ ●	●	↑ ●	↑ ●	●
Psykologi	●	↑ ●	●	↑ ●	↑ ●	●
Psykologi, årsenhet	●	↑ ●	●	↑ ●	↑ ●	●
Samfunnsgeografi	●	↗ ●	●	↑ ●	↑ ●	●
Samfunnsøkonomi	●	↑ ●	●	↗ ●	↑ ●	●
Samfunnsøkonomi, årsenhet ⁸	●	●	●	●	●	●
Sosialantropologi	●	↗ ●	●	↗ ●	↑ ●	●
Sosiologi	●	↗ ●	●	↑ ●	↗ ●	●
Sosiologi, årsenhet	●	↗ ●	●	↑ ●	↑ ●	●
Statsvitenskap	●	↗ ●	●	↑ ●	↗ ●	●
Statsvitenskap, årsenhet	●	↗ ●	●	↑ ●	↑ ●	●
Utviklingsstudier	●	↗ ●	●	↗ ●	↑ ●	●

Porteføljeutvikling

- Omfattende omlegging av masterprogrammene i interdisiplinær helseforskning og international community health
- Sikre mer fleksibilitet gjennom bedre mulighet for utveksling av kurs på tvers
- Utreder opprettelse av Master i avansert klinisk sykepleie (*avventer endelig forskrift februar 2020*)
- Bred fokus på rekruttering til masterstudiene
 - Sikre arbeidslivsrelevans
 - Sikre større, mer kvalifisert og bredere sammensatt søkergruppe til MA-studiene, redusere frafall