



Samskaping i norske kommuner

Partnerforum 15.03.2018

Anne Romsaas, KS

Innovasjonsbarometeret for kommunal sektor

I Innovasjonsbarometeret får vi for første gang presentert en lang rekke data og analyser av innovasjon i kommunal sektor. Her kan du lese mer om hva som skjer, hvordan det skjer, og hva det betyr for kvalitet, medarbeidertilfredshet og effektivitet.



Kommunesektoren er
innovativ!



Ledere og medarbeidere
betyr mest



Innovasjoner skaper verdier
lokalt og nasjonalt



Hva fremmer og hemmer
innovasjon?

<http://www.ks.no/fagomrader/utvikling/innovasjon/innovasjonsbarometeret/>

Innovasjon er definert som

Kan være nye eller vesentlig endrede



Tjenester



Produkter



Prosesser eller måter å organisere arbeidet på



Kommunikasjonsformer

Er ny for arbeidsplassen selv, men kan være



Inspirert av andres løsninger



Kopiert



Den første av sitt slag

Har skapt en eller flere former for verdi



Kvalitet



Effektivitet



Innbyggerinvolvering



Medarbeider-tilfredshet

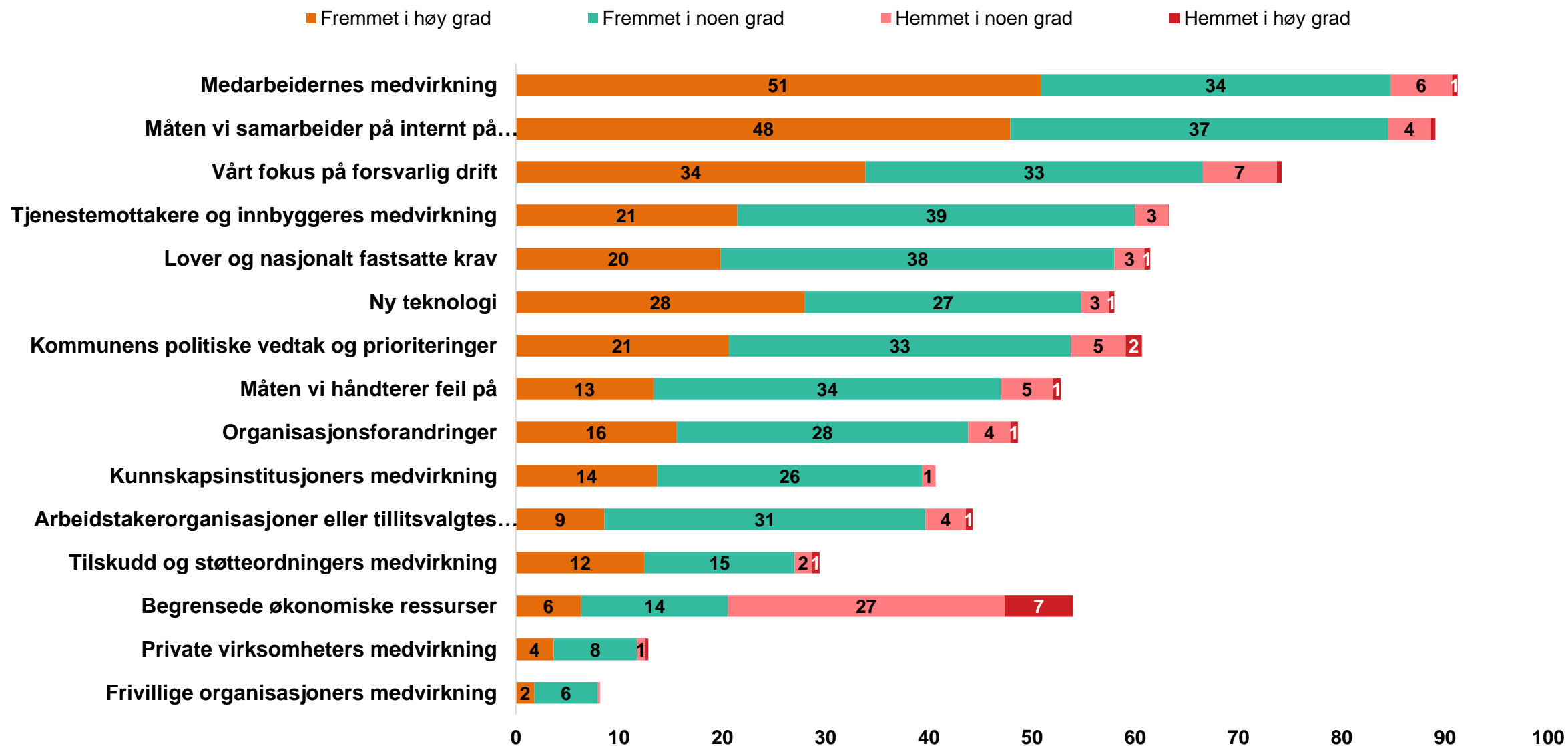


Verdi for næringslivet

Samarbeidet arbeidsplassen din med noen av de følgende under utviklingen av den nyeste innovasjonen?



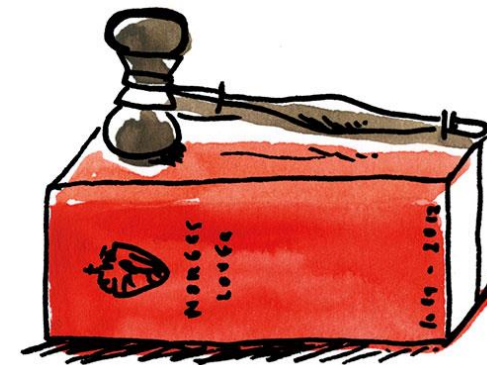
Medarbeidere og internt samarbeid fremmer i størst grad innovasjon



Fra medvirkning til samskaping



Hvorfor innbyggermedvirkning?



- Grunnloven §49
 - Innbyggjarane har rett til å styre lokale tilhøve gjennom lokale folkevalde organ
- Kommuneloven
 - § 10 (Komiteer og nytt §10b – eldreråd, personer med nedsatt funksjonsevne, ungdom)
 - § 12 (Kommunedelsutvalg)
 - § 39 (Innbyggerforslag og lokale folkeavstemninger)
- Plan- og bygningsloven
 - §11-12 (kunngjøring)
 - Kapittel 5: Medvirkning i planleggingen

Utfordringer ved medvirkning

- Representativitet
- Særinteressers posisjon
- Mengde og hyppighet
- Ting tar tid - ulikhet i tidsperspektiv
- Medvirkningstretthet – involvering uten resultater
- Lav utnyttelse av innbyggers ressurser

Samskaping er noe annet enn medvirkning!

- **Samskaping er:**
Når to eller flere offentlige og private parter inngår i et likeverdig samarbeid, med hensikt å definere problemer og designe og implementere, nye og bedre løsninger.
- Det er ikke samskaping, når kommunen:
 - Sender nesten ferdige løsninger på høring
 - Involverer innbyggerne i forprogrammerte prosesser
 - Flytter oppgaver fra det offentlige til private aktører for å spare

Jacob Torfing, RUC

Uforutsigbart

C. Likeverdig samskaping

Kommunen definerer utfordringen, men løsningen og hvem som gjennomfører er åpent.

D. Fasiliterende samskaping

Innbyggerne definerer utfordringen og gjennomfører løsningen. Kommunen er fasilitator.

Kommunen

Innbyggere / næringsliv

A. Styrte samskaping

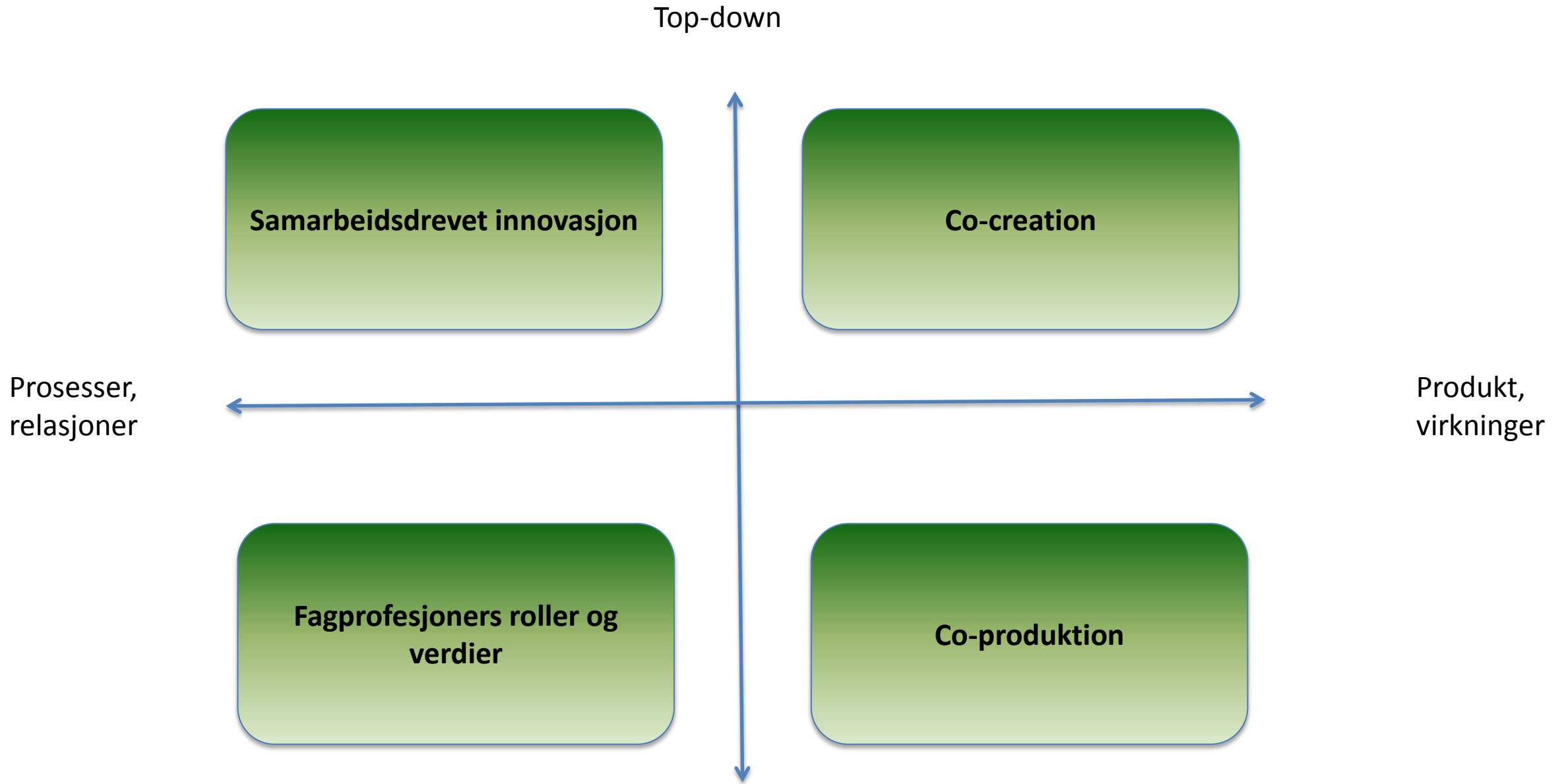
Kommunen definerer utfordringen og løsningen. Innbyggeren er med og gjennomfører.

B. Ansvarliggjørende samskaping

Kommunen definerer utfordringen og løsningen, men innbyggeren er sentral i utførelsen.

Forutsigbart





Kilde: Esben Hulgård, VIA University College, 2016



Samskapende sosial innovasjon



KS FoU-prosjekt

Forskersteam:

- Lars Ueland Kobro, SESAM, HSN
- Linda Lundgaard Andersen, RUC
- Helle Hygum Espersen, VIVE
- Kjetil Kristensen, SoCentral
- Cathrine Skar, SoCentral
- Håkon Iversen, SoCentral

Kommuner / Case:

- Arendal kommune, NAV, Kirkens Bymisjon og Bjellastrand gård
- Asker kommune, Asker Produkt, NAV, IKEA og Sisters in Business
- Trondheim kommune og JodaCare AS
- Steinkjer kommune og Friskgården
- Steinkjer kommune og NOEN AS
- Roskilde kommune og INSP!



Sosial innovasjon (nytt – nyttig – nyttiggjort)



HSN

SESAM



RUC

Roskilde Universitet

**VIDEN TIL
VELFERD**
DET NATIONALE FORSKNINGS-
OG ANALYSECENTER FOR VELFERD

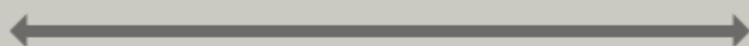


CO-CREATION



CO-PRODUCTION

Tynn samskaping



Tykk samskaping




- Innbyggere inviteres som aktive og autoritative samarbeidspartnere, sammen med offentlige myndigheter og/eller private aktører
- En dialog på tvers av forskjeller som skaper større innsikt, forståelse og læring i situasjoner preget av likeverdighet.
- Ofte ad hoc hvor samarbeidspartnere trekkes inn i forskjellige faser av et utviklingsarbeid.
- Adresserer og omformer i liten grad makt og styring.
- Med røtter i forskning om forretningsutvikling, markETING og kommunikasjonsstrategi hvor forbrukere/kunder transformeres fra passive til aktive medskapere av produkter og tjenester.

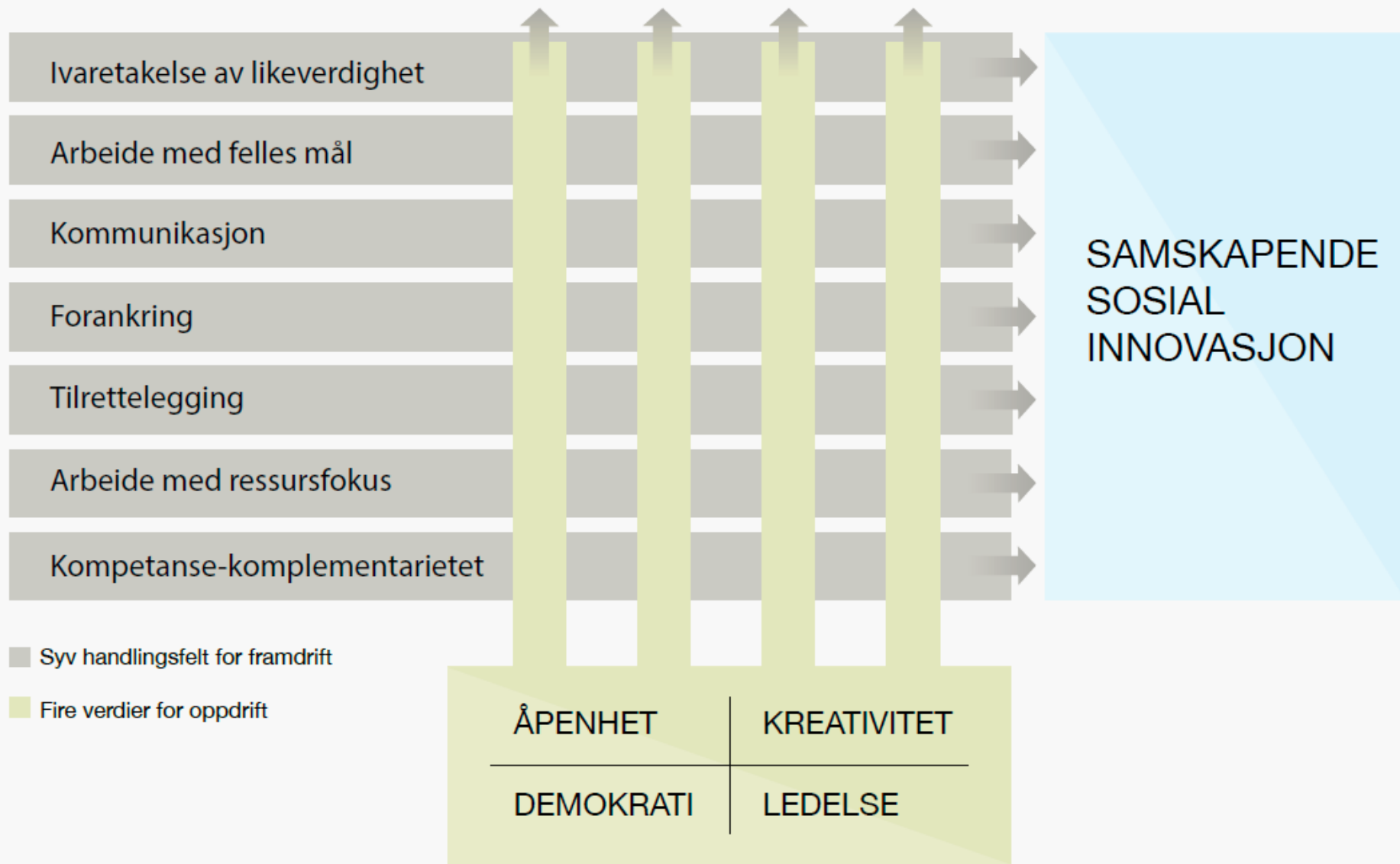
- Likeverdig og kontinuerlig samarbeide om å utvikle, gjennomføre og evaluere velferdsytelser i en samlet kjede eller spiralbevegelse som gjentas og som enten gjennomføres en-til-en, eller som flere til flere personer og aktører gjør sammen.
- Et varig tidsperspektiv, uten ekstraordinær projektkarakter
- Kan gjennomføres på individ-, organisasjons-, og samfunnsnivå.
- Adresserer makt og styring og vil ofte omdefinere roller og relasjoner.
- Er en produksjonsform, mer enn en form for «høring».
- Med røtter i sosiologi og forskning om nettverk og sivilsamfunn/frivillig sektor.

Ansvar for service og tjenesters design

		Profesjonelle planlegger alene	Profesjonelle og aktører i sivilsamfunnet planlegger sammen	Aktører fra sivilsamfunnet planlegger utenom profesjonene
Ansvar for produksjon av service og tjenester	Profesjonelle er ansvarlige for å levere tjenestene alene	Tradisjonelle profesjonelle tjenester	Profesjonelle tjenester hvor sivilsamfunnet har deltatt i planlegging (Tynn samskaping)	Ingen aktivitet
	Profesjonelle og aktører i sivilsamfunnet skaper sammen	Samarbeid om produksjon av profesjonelt planlagte tjenester	«CO-PRODUCTION» (Tykk samskaping)	Tjenester planlagt av aktører utenfor profesjonene, men med bidrag derfra
	Aktører i sivilsamfunnet leverer tjenestene alene	Bestillinger og anbudstjenester	Produseres utenfor profesjonene, men med profesjoners bidrag i planlegging (Tynn samskaping)	Selvorganiserte tjenester i sivilsamfunnet

Samskaping i planlegging/design og i produksjon/leveranse

		Ansvar for service og tjenesters design		
		 Profesjonene	 Samarbeid	 Sivilsamfunnet
Ansvar for produksjon av service og tjenester	 Profesjonene	Vi fikser det!	Tynn samskaping	Slik vi bygget velferdssamfunnet
	 Samarbeid	Vi må ha litt assistanse her!	«CO-PRODUCTION» (Tykk samskaping)	Sivilsamfunnets viser fram behovene
	 Sivilsamfunnet	Vi lyser det ut!	Tynn samskaping	Renskåren frivillighet/ autonom SE



SAMSON

Et verktøy for lokal samskapende sosial innovasjon

Hva er SAMSON?

Start vurdering

<http://samson-ks.herokuapp.com/>

KS



Barrierer og drivere for samskaping

Barrierer

- Forståelse og kunnskap
- Reell involvering
- Profesjonelle roller
- Styring, ledelse og ressurser

Drivere

- Åpenhet
- Demokrati
- Kreativitet
- Ledelse

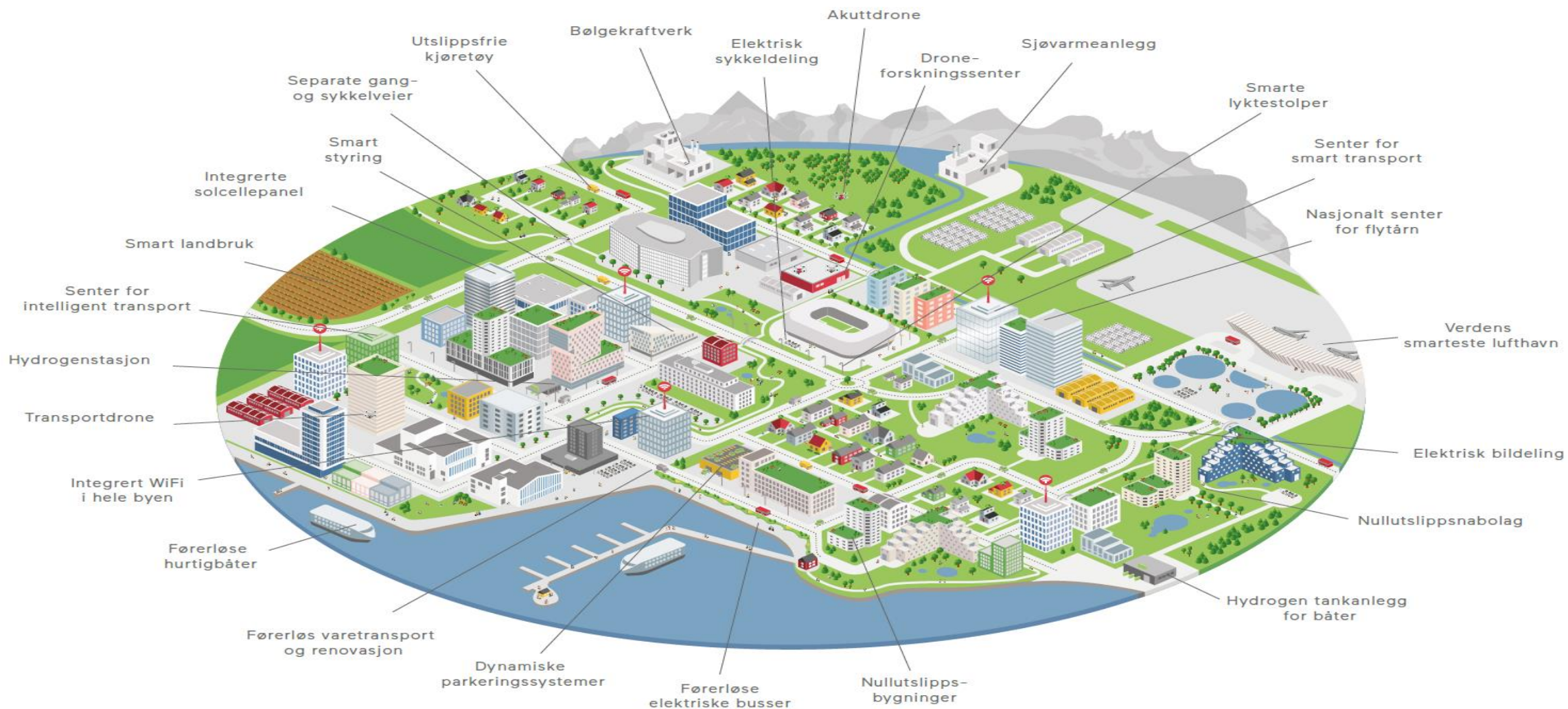
Eksempler fra kommunene







«Sammen skaper vi verdens smarteste by, når vi bygger ny flyplass»





Takk for oppmerksomheten!

Anne Romsaas

anne.romsaas@ks.no

<http://www.ks.no/fagomrader/utvikling/innovasjon/samskaping/>

