



UiO : University of Oslo

Et lab eksperiment om å opprettholde samarbeid for bedre miljøgevinster

Karen E. Hauge,** Kjell Arne Brekke,* Karine
Nyborg,* Jo T. Lind*

* Økonomisk institutt, Universitet i Oslo

** Stiftelsen Frischsenteret for samfunnsøkonomisk forskning, Oslo



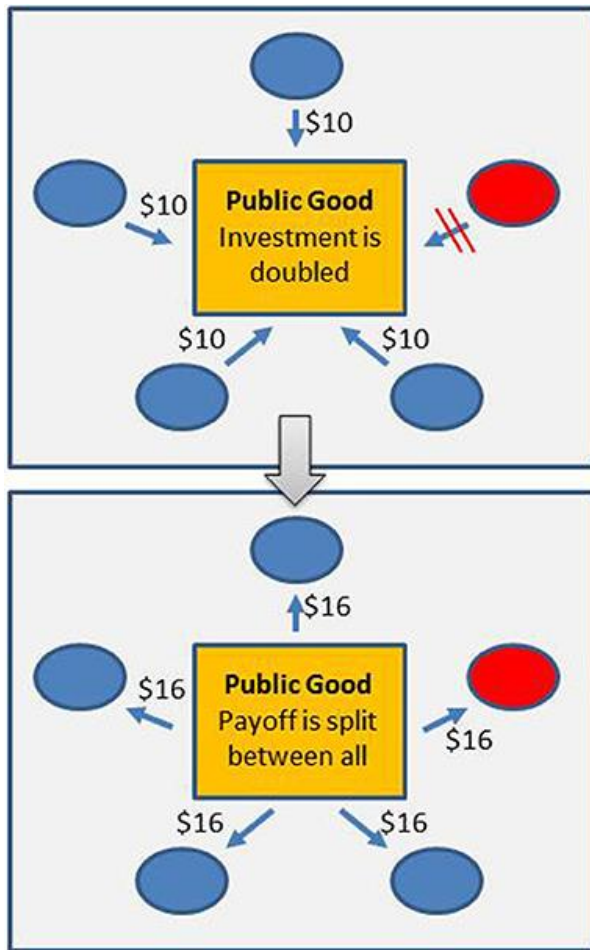
Frivillige bidrag til fellesgoder

Lokale

Globale



Fellesgoder i laben



- Valg:
 - Hvor mye skal jeg gi?
 - Hvor mye skal jeg beholde?
- Investeringer til fellesgode
 - Doblet
 - Delt likt mellom alle i gruppa
 - Gi 1 kr, få 2/5 kr tilbake

Fellesgodespill: vanlige funn

Ledyard 1995, Chaudhuri 2011

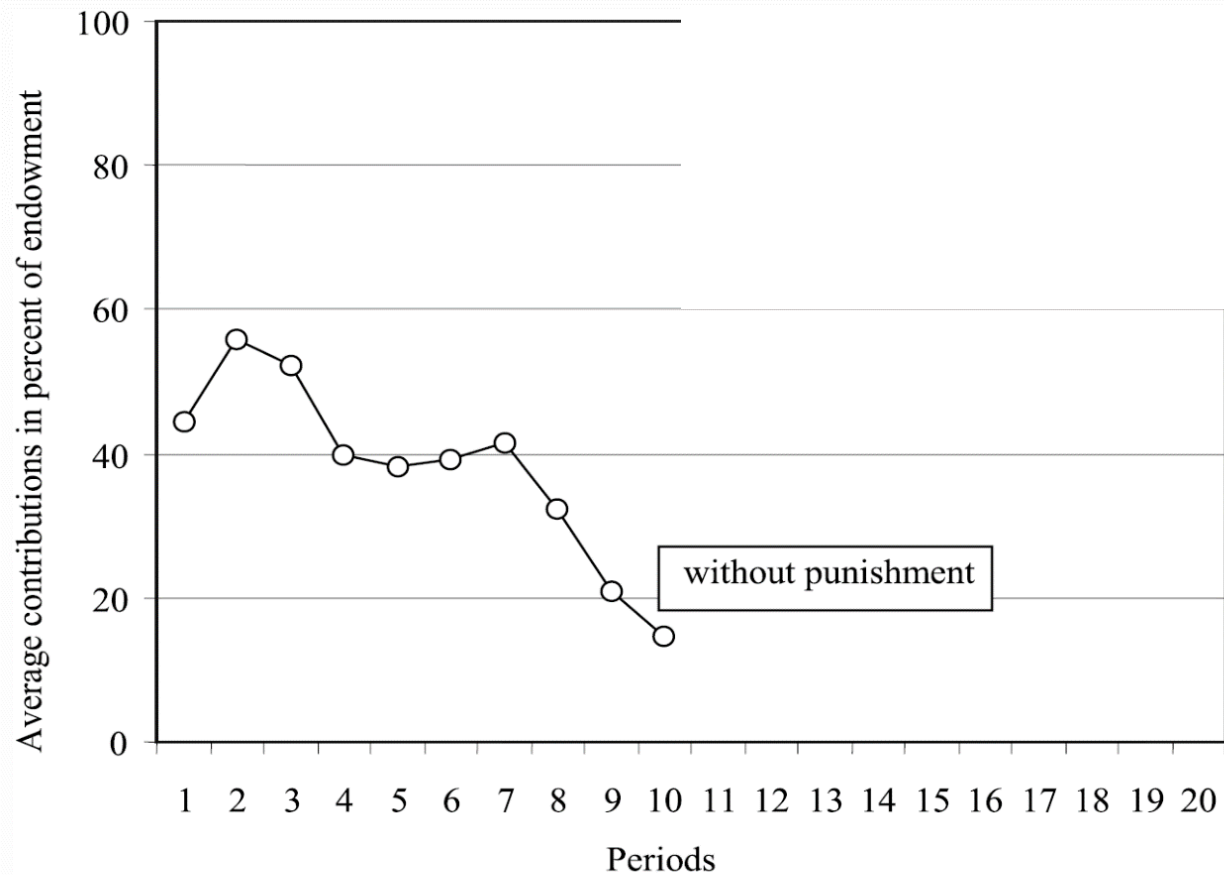


Fig. 4. *Average Contributions to the Public Good*
Source: Fehr and Gächter (2000a)

Fellesgodespill, vanlige funn

Ledyard 1995, Chaudhuri 2011

- Folk er forskjellige
 - Gratispassasjerer: ca. 20-30%
 - Altruister: < 5%
 - Betingede bidragsytere: +/- halvparten



CSR tiltrekker seg ansvarlige arbeidere

Brekke & Nyborg (2008)

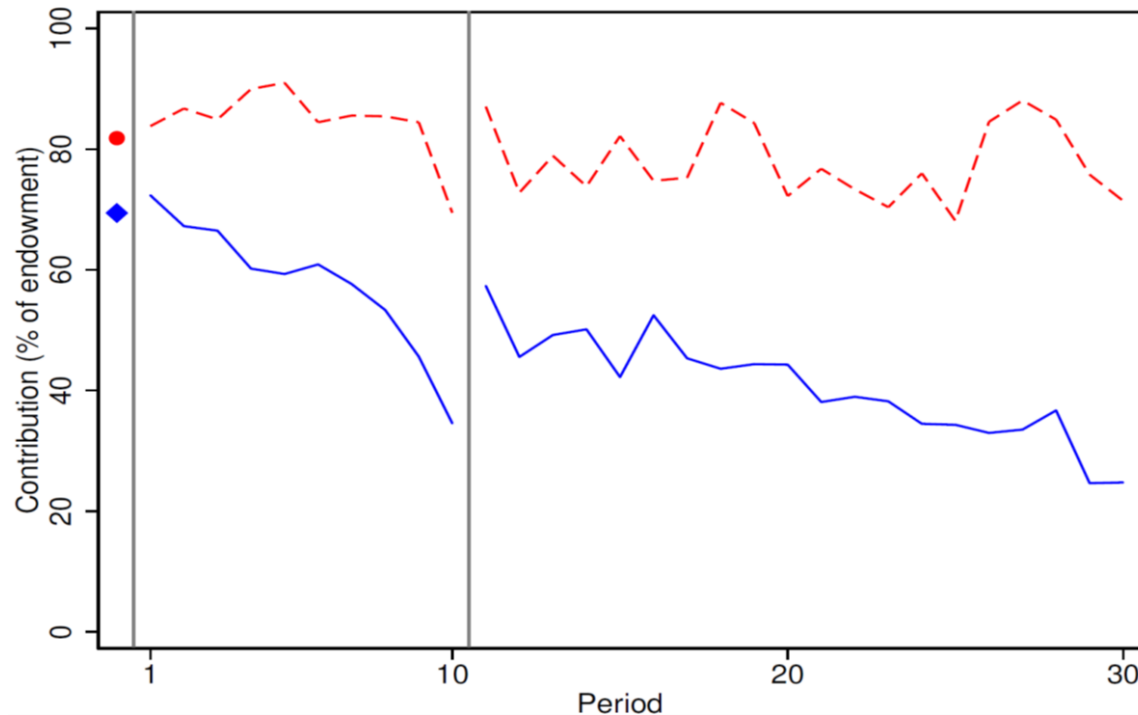
- **Moralsk motivasjon:** preferanser for å gjøre det som er rett (Brekke, Kverndokk, Nyborg 2003)
 - Etisk prinsipp: gjøre det du vil at andre skal gjøre
- ‘Snillhet’ korrelert på tvers av atferd
 - Høyt motiverte: foretrekker grønne arbeidsgivere & skulker mindre
- **Grønne firmaer:** tilbyr lavere lønn – tiltrekker ikke de umotiverte
 - Likevekt: prod. + lønnsgevinst = rensekostnad



Studie 1: Brekke et al., *JPubEc* 2011

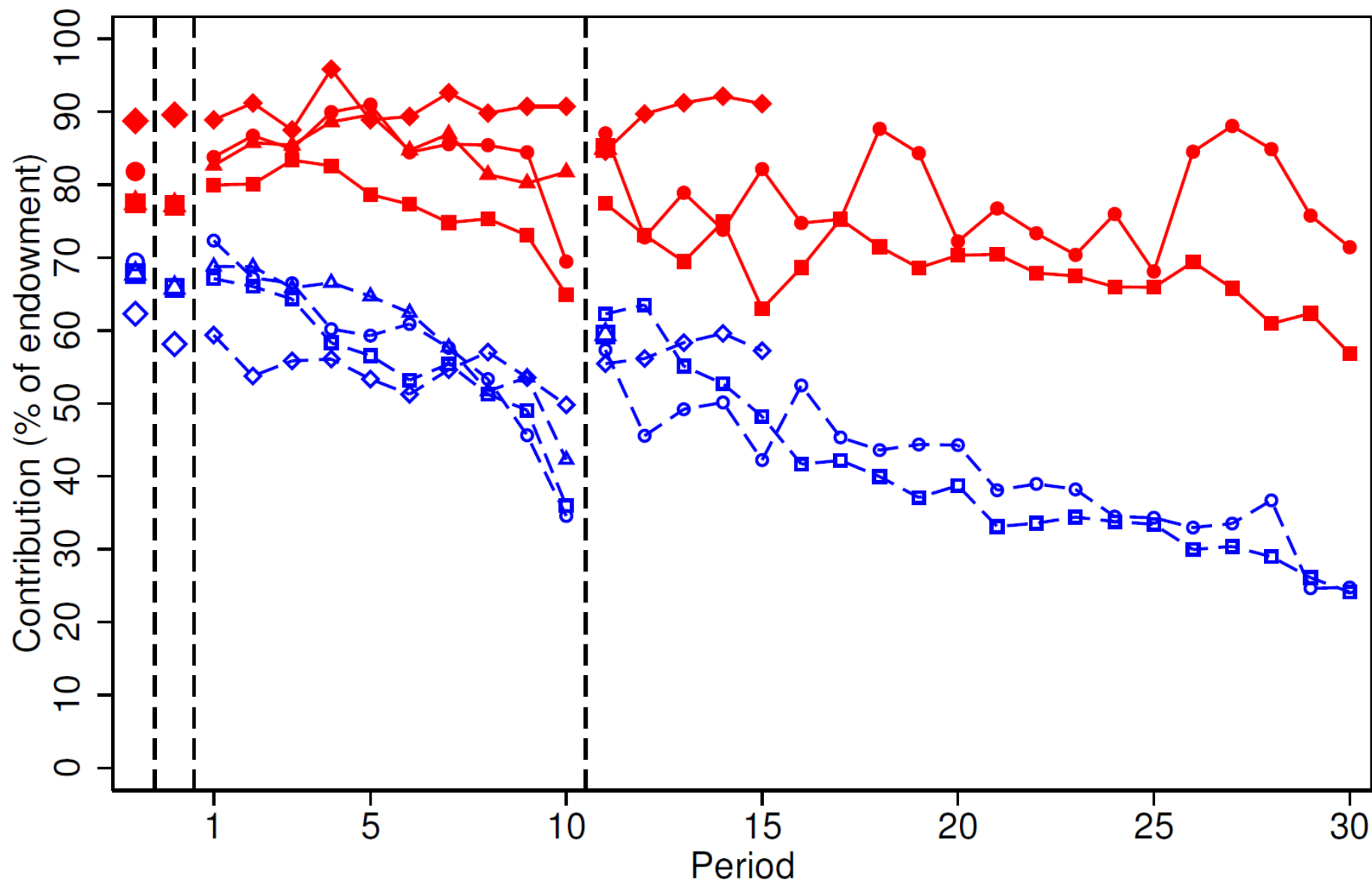
- Grupper **forpliktet til å gi til veldedighet** tiltrekker seg mer samarbeidsvillige medlemmer– som opprettholder samarbeid over tid

Figure 1: Average contributions in Study 1 by period



Studie 2-4

- U i Oslo, studenter fra ulike bakgrunner
- $87+117+90+117 = 411$ deltagere
- Fortjeneste: ca 450 NOK
- Varighet: 60-90 minutter
- Pc-basert, programmert i z-tree (Fischbacher 2007)



Hvem selvselekterer inn i **Røde** grupper?



- Klassifisering:
 - **Altruister:** alltid gi mer enn halvparten
 - **Gratis-passasjerer:** alltid gi mindre enn halvparten
 - **Betingede bidragsytere:** ikke-avtagende i andres bidrag, krysser 50% linjen
 - **Andre:** resten



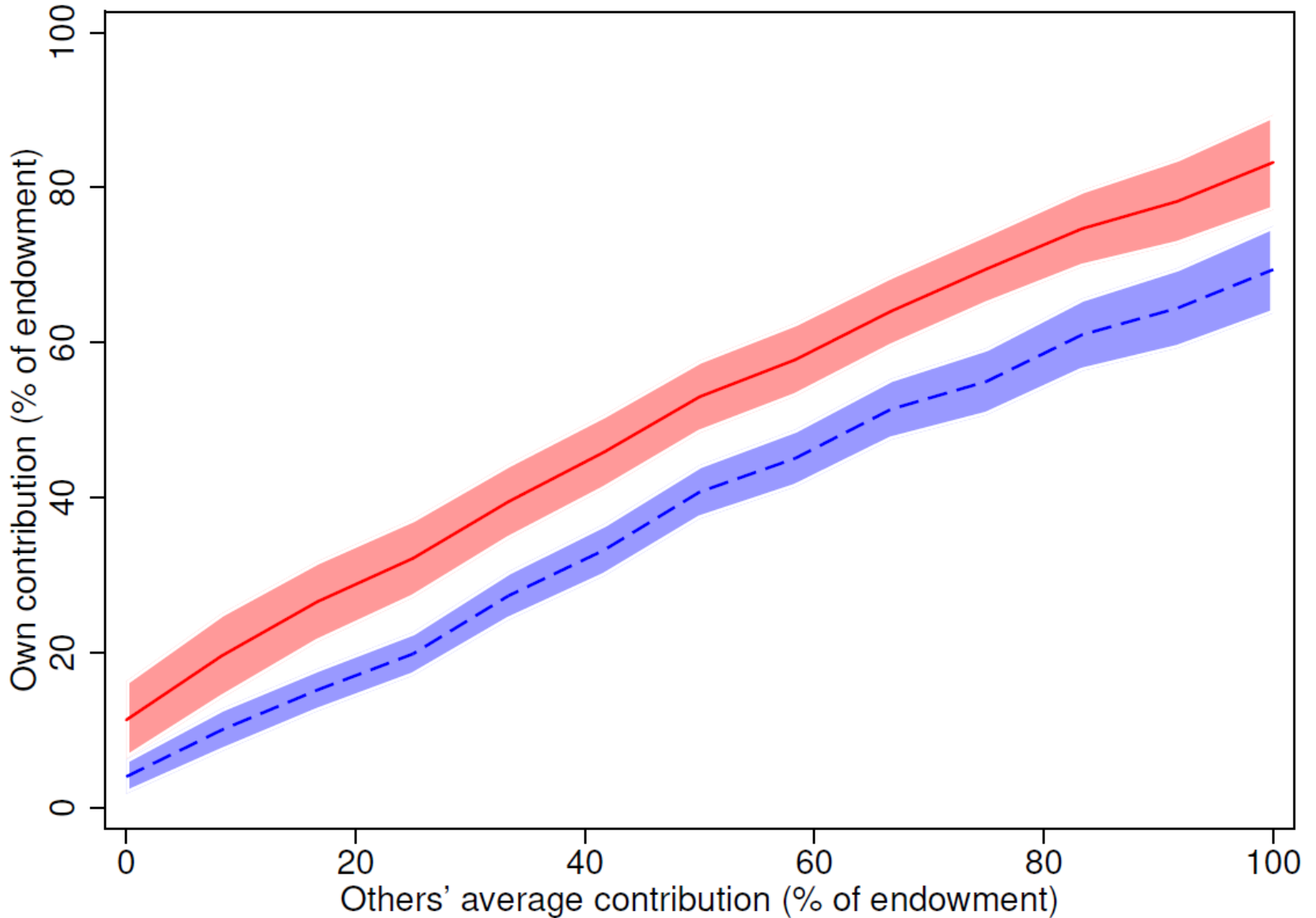
Altruistene foretrekker **rød**, gratis-passasjerer **blå**

Profile	% subjects	% red
Free-rider	13	17*
Altruist	4	75*
Conditional coop	77	35
Other	7	43
Total	100	35

*Notes: The table shows the distribution of conditional contribution profiles as well as Part III group choices for Studies 2, 3, and 4. All numbers are in percentages. * denotes group compositions that are different from the other groups at a 1% level of confidence using a Fischer test (N=324).*

Betingede bidragsytere:

Høyere gjennomsnitt i røde; like helninger





CSR og selvsortering

- Ansvarlige arbeidsgivere tiltrekker seg ansvarlige arbeidstakere
 - Brekke & Nyborg 2010; Hedblom et al. 2017
- Spørreundersøkelse ex-post
 - Deltagere som legger **større vekt på CSR** for fremtidige arbeidsgivere, relativt til andre aspekter (for eksempel. lønn, forutsigbarhet, påvirkning) var signifikant mer sannsynlig at ville velge **røde grupper**.

Konklusjoner

- En forpliktelse til gi til veldedighet tiltrekker seg de generøse
- Majoritet i **røde** & **blå**: betingede bidragsytere – hvis gode vilje vil bli
 - *Stimulert av generøsiteten i røde*
 - *underminert av gratis-passasjerene i blå*
- CSR: tiltrekker seg mer samarbeidsvillige personer – som hjelper å opprettholde en samarbeidsvillig bedriftskultur?