



Kommunal- og
moderniseringsdepartementet

Bedre samhandling i nytt regjeringskvartal?

Carlo Thomsen,
Prosjektsjef KMD

Partnerforums høstkonferanse
28.11.2018



- Overordnet om organisering, arbeidsdeling og spesialisering
- Hvordan arbeider departementene i dag (ifht tidligere)?
- Hva er departementenes utfordringer?





"Where you stand, depends on where you sit"

Forurensning,
miljøskader og
klimautslipp?



eller –
arbeidsplasser og
skatteinntekter?



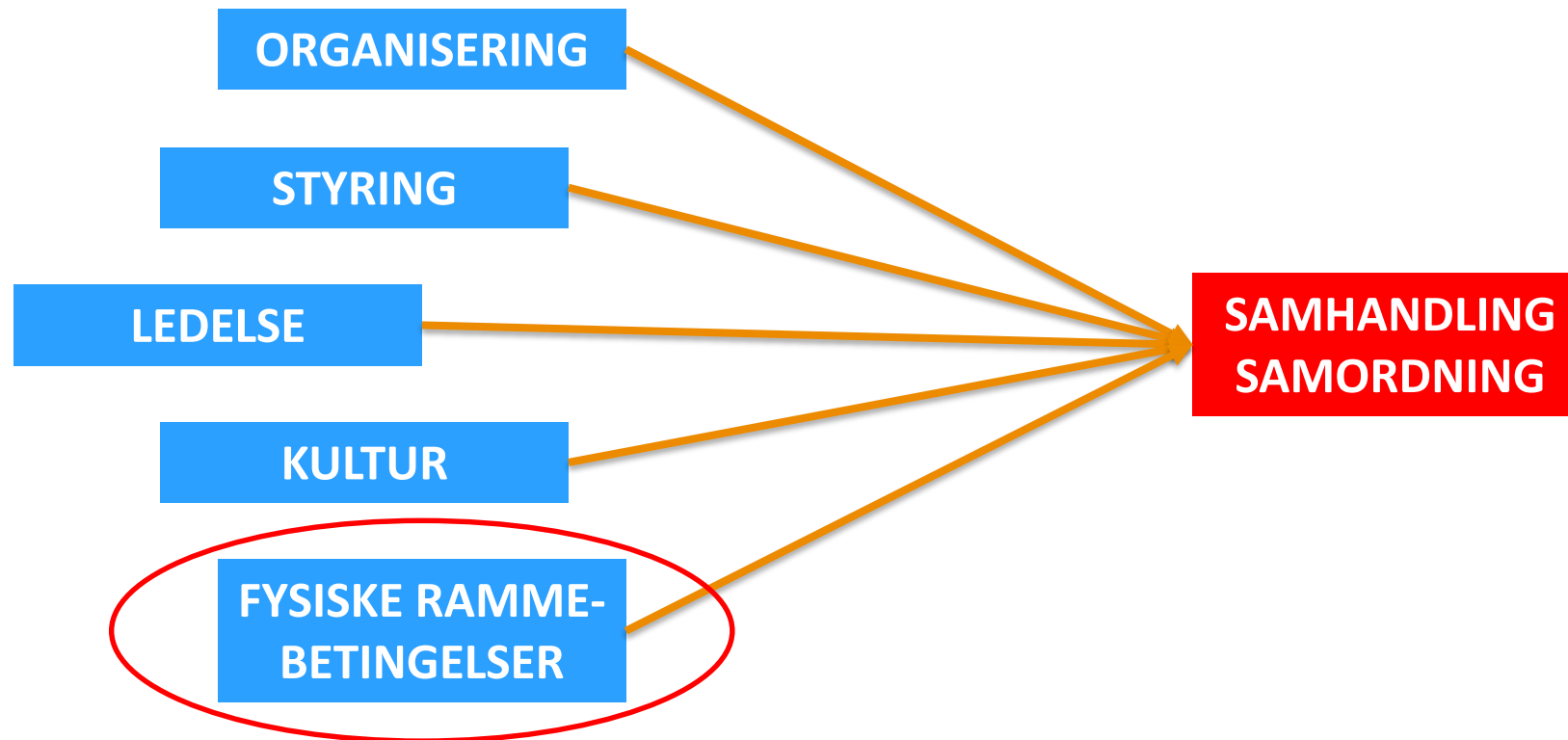
Men arbeidsdeling og spesialisering er



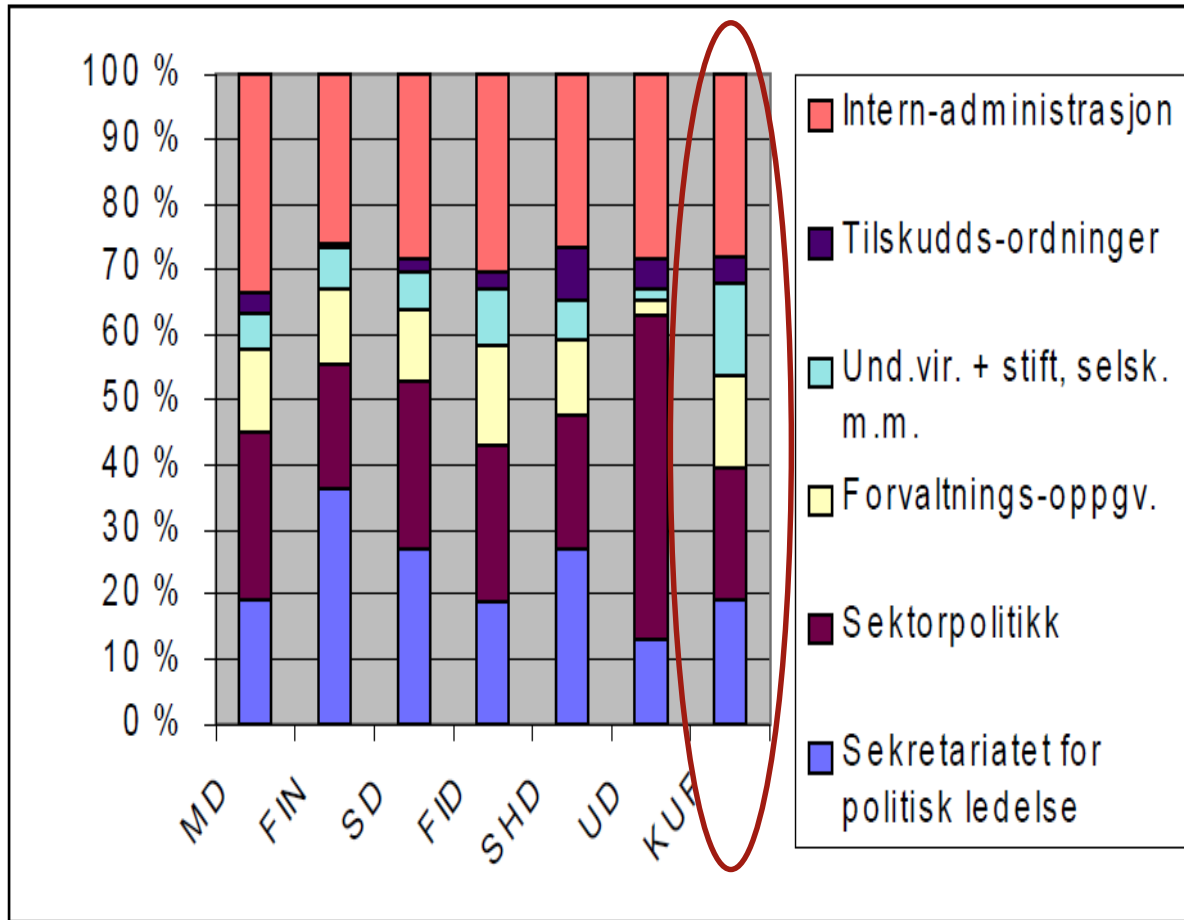
**effektivt
– og nødvendig**



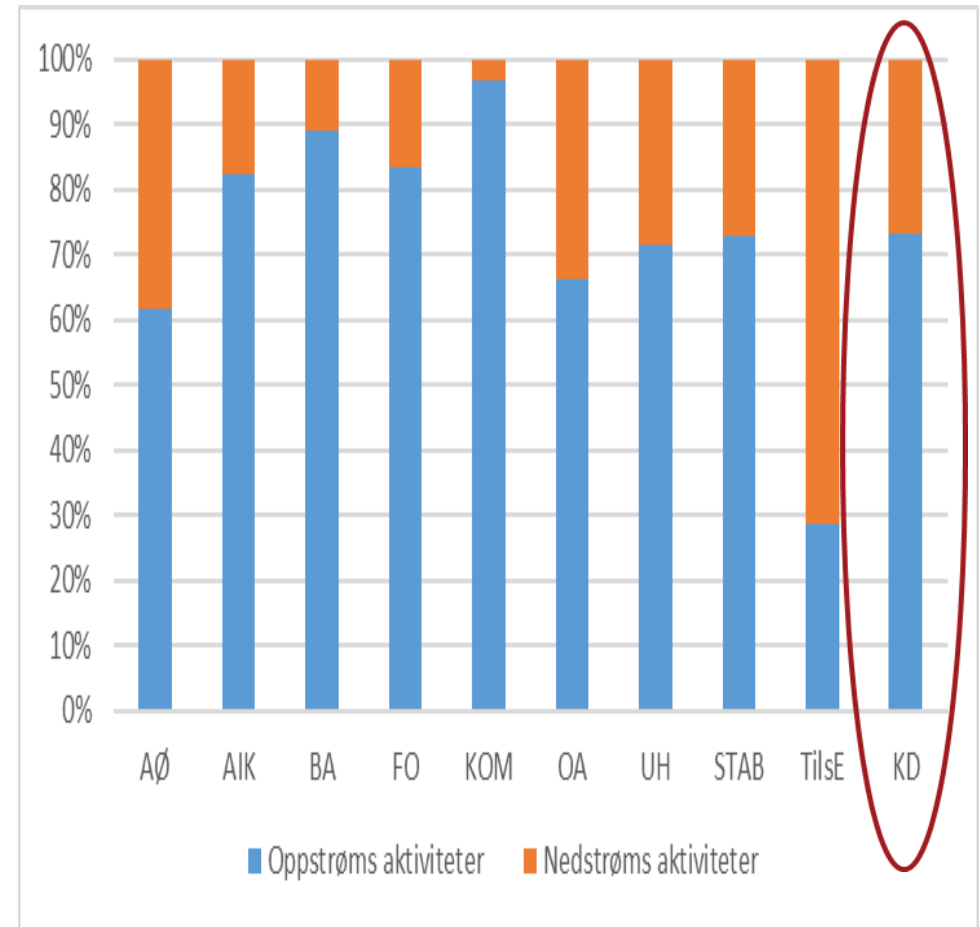
Mange faktorer påvirker samhandling og samordning



Mer vekt på utvikling og formidling av politikk i departementene



1997



2017

Ressursbruk i Kunnskapsdepartementet



Utfordringer for departementene

Å jobbe langsiktig når kravet til raske leveranser øker
som følge av mediehandteringen, bestillinger fra Stortinget osv.

Å legge godt nok til rette for at komplekse og sammensatte
problemer blir løst på en helhetlig måte

Tilrettelegging for samhandling i Nytt regjeringskvartal

- **Hva**
- **Hvorfor**
- **Hvordan**
- **Hva nå?**



Nytt regjeringskvartal: Åpent, trygt og grønt

- 1) For nasjonen – viktig symbol for demokratiet
- 2) For byen – godt bymiljø sentralt i byen
- 3) For regjeringen – fysiske rammer for et velfungerende regjeringsapparat
- 4) For ansatte – gode arbeidsplasser



I DAG



SKAL BLI: ÅPENT, TRYGT OG GRØNT



Grundig forarbeid

- Konseptvalgutredning
- Parallelloppdrag
- Reguleringsplan
- Rom- og funksjonsprogram, som blant annet bygger på
 - Kartlegging av departementenes arbeidsformer
 - Utforskning av fremtidens arbeidsformer i nytt regjeringskvartal
- Arkitektkonkurranse
- Skisse- og forprosjekt under utarbeidelse



Gode arbeidsplasser for 4700 ansatte i 2034

- Regjeringen har besluttet en arealnorm på 23 kvadratmeter per ansatt
- I rom- og funksjonsprogrammet er det lagt til grunn en anbefaling om aktivitetsbaserte arbeidsplasser (ikke fast plass, og underdekning)
- Men departementene vil kunne velge mellom ulike løsninger



Tilrettelegging for samhandling i Nytt regjeringskvartal

- Hva
- Hvorfor
- Hvordan
- Hva nå?



An aerial, wide-angle photograph of a city skyline, likely Oslo, Norway, showing a dense cluster of buildings and skyscrapers under a hazy, overcast sky. The word "MILJØ" is overlaid in the center in a bold, red, sans-serif font.

MILJØ

A large pile of Greek banknotes and coins. The banknotes are mostly 500 Euro notes, some of which are crumpled and torn. The coins are a mix of various denominations, including 1 Euro, 2 Euro, and 5 Euro coins. The word 'ΟΚΟΝΟΜΙΑ' is overlaid in a red box in the center of the image.

ΟΚΟΝΟΜΙΑ

SAMHANDLING

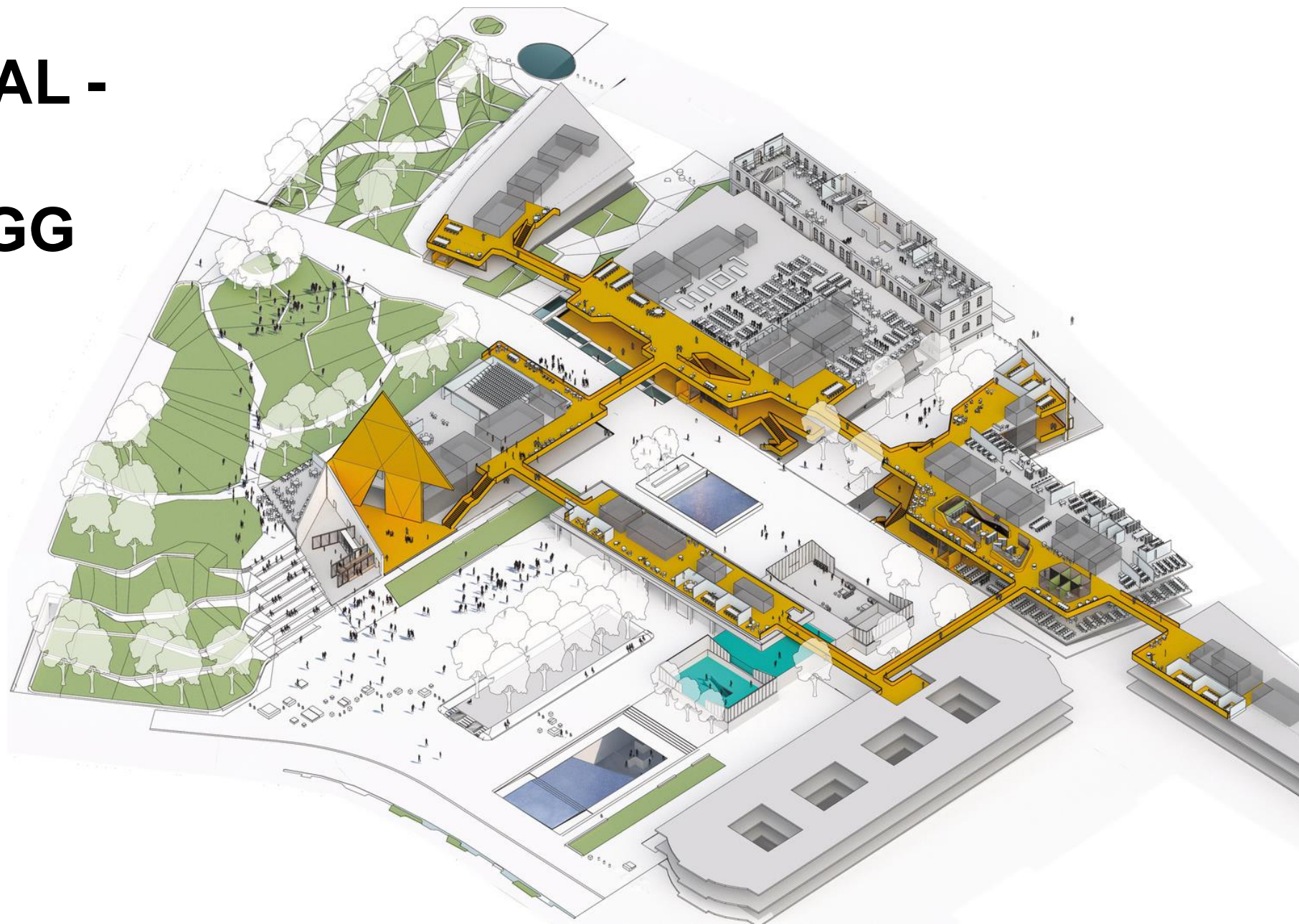


Tilrettelegging for samhandling i Nytt regjeringskvartal

- Hva
- Hvorfor
- Hvordan
- Hva nå?



ETT KVARTAL - - MER ENN ENKELTBYGG



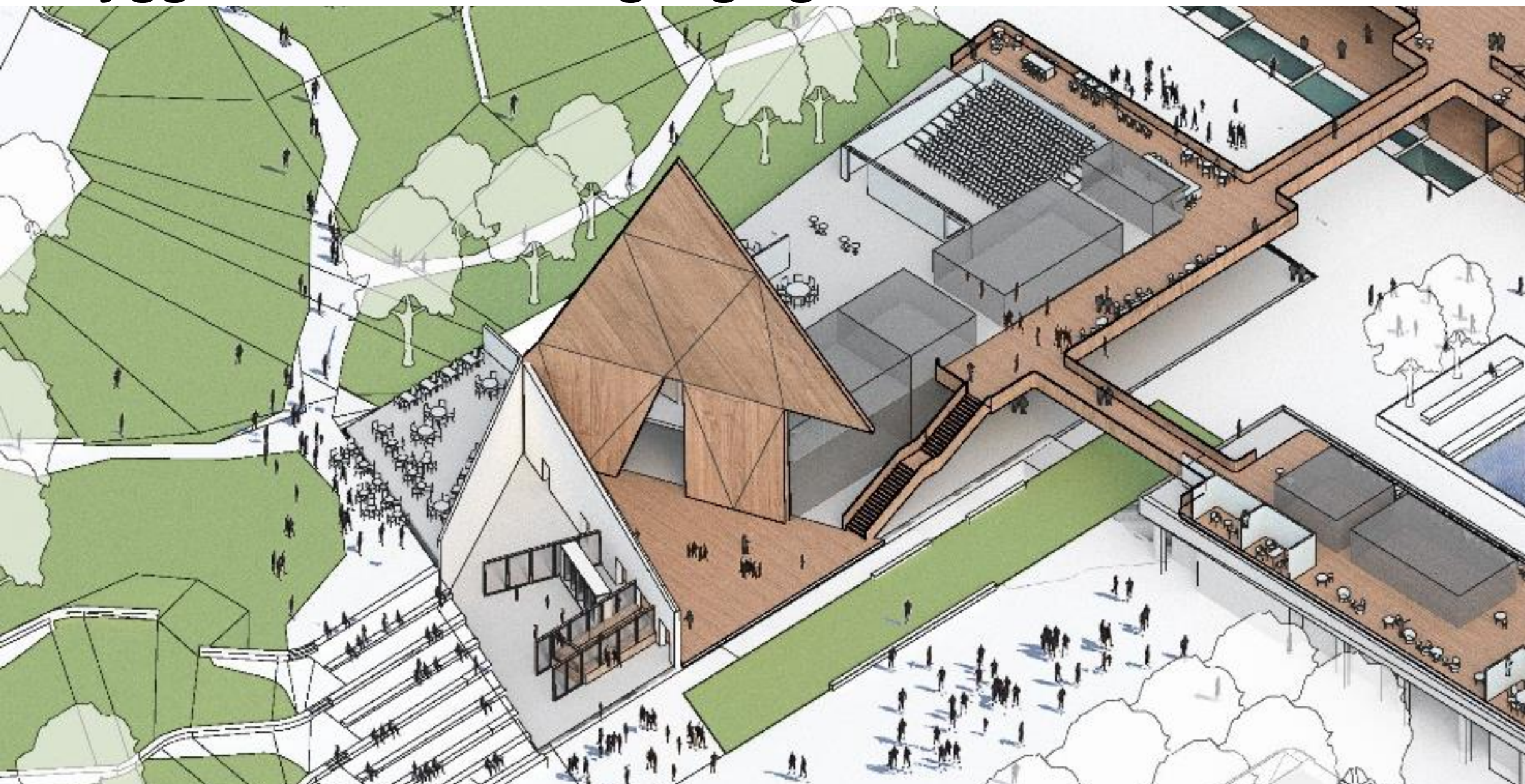
ETT KVARTAL - - MER ENN ENKELTBYGG

Sammenbinding
og fellesarealer
på nivå 2



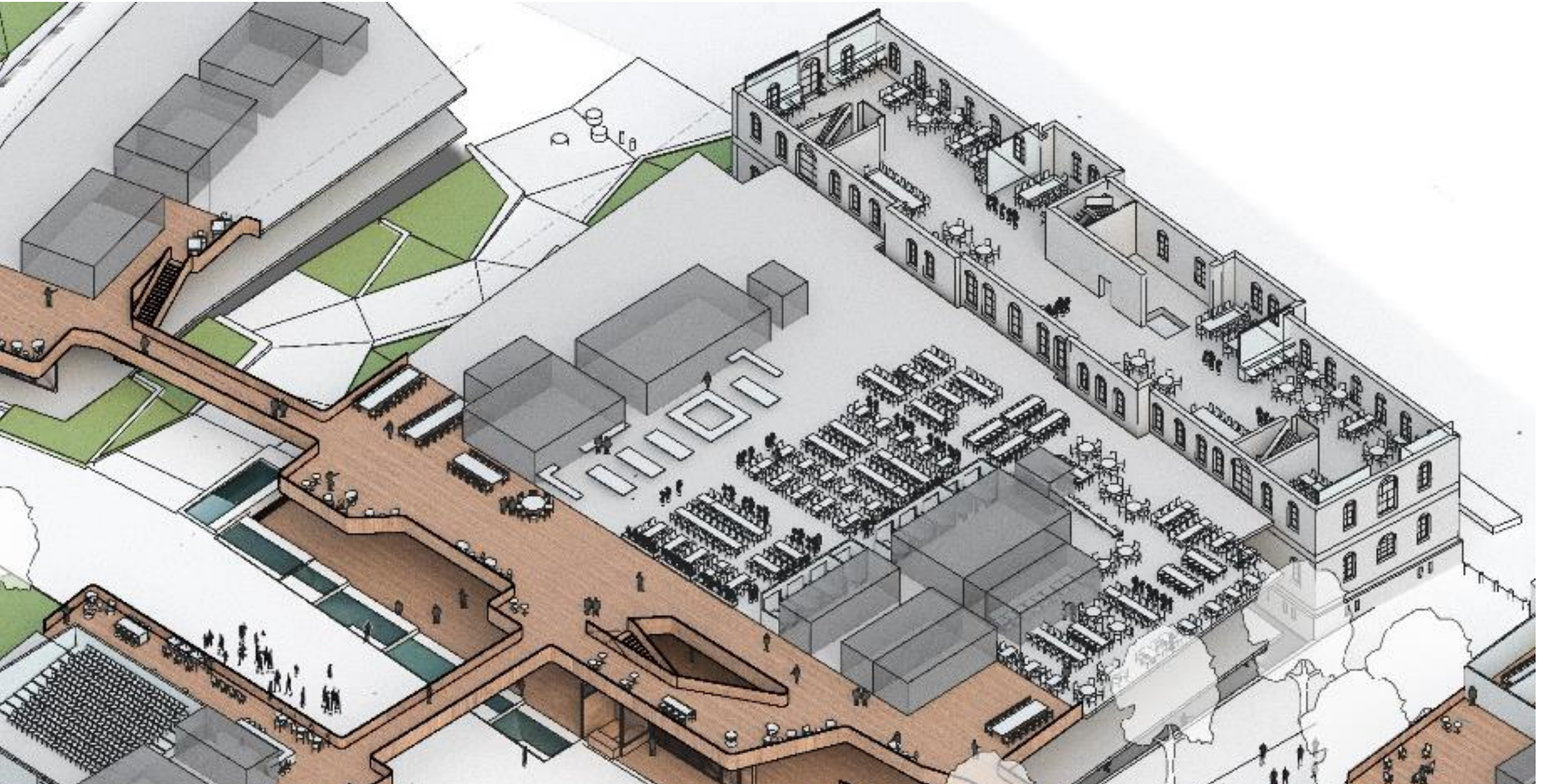
Bygg A: Publikumsinngang og møterom

Fellesarealer



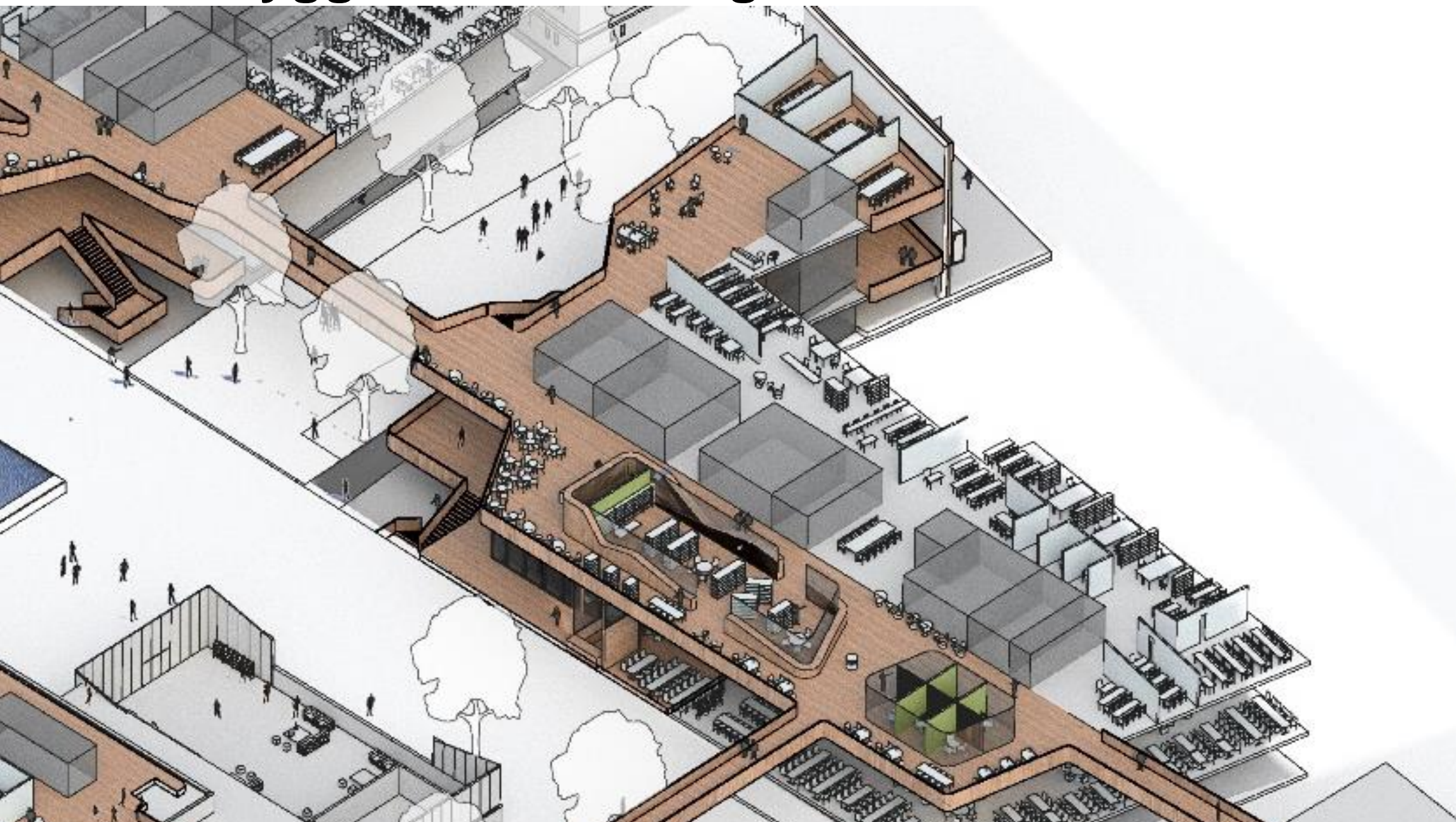
Bygg D: Kantine

Fellesarealer



Bygg C: Mediatek og kursrom

Fellesarealer



AKTIVITETSBASERTE

ARBEIDSPLASSER



KAFFEBAR
En rask morgenkaffe i
RKVs kaffebar

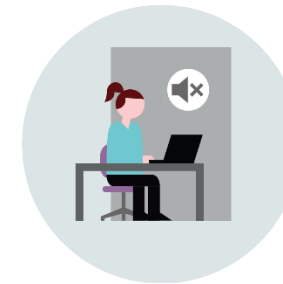
HJEMMEBASE
Svare på epost og prate
med kolleger

SKJERMET KONTOR
Arbeid med en
kompleks rapport

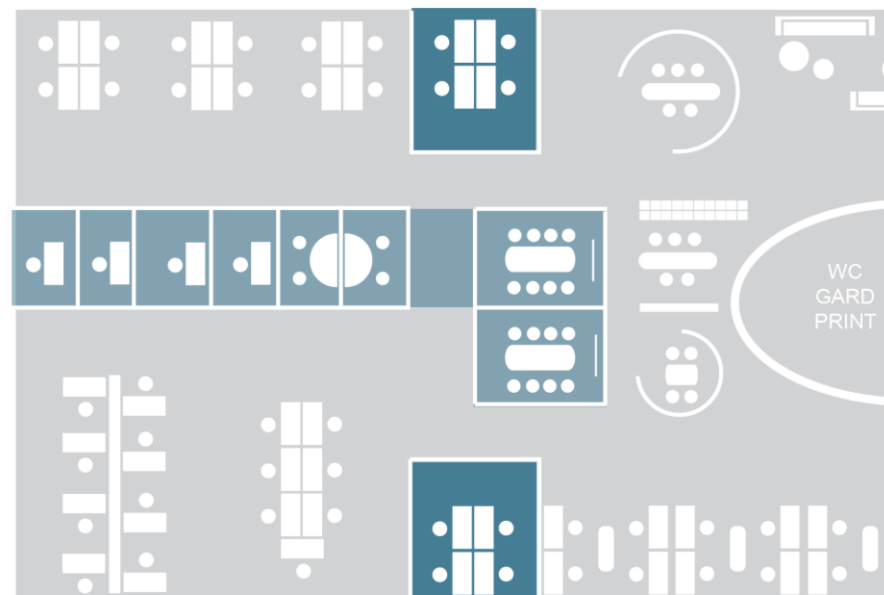
LUNSJ
Lunsjpause med noen
fra seksjonen

SKJERMET KONTOR
Arbeid med en
kompleks rapport

MULTIROM
Dokumentgjennomgang
med kollega i Trondheim

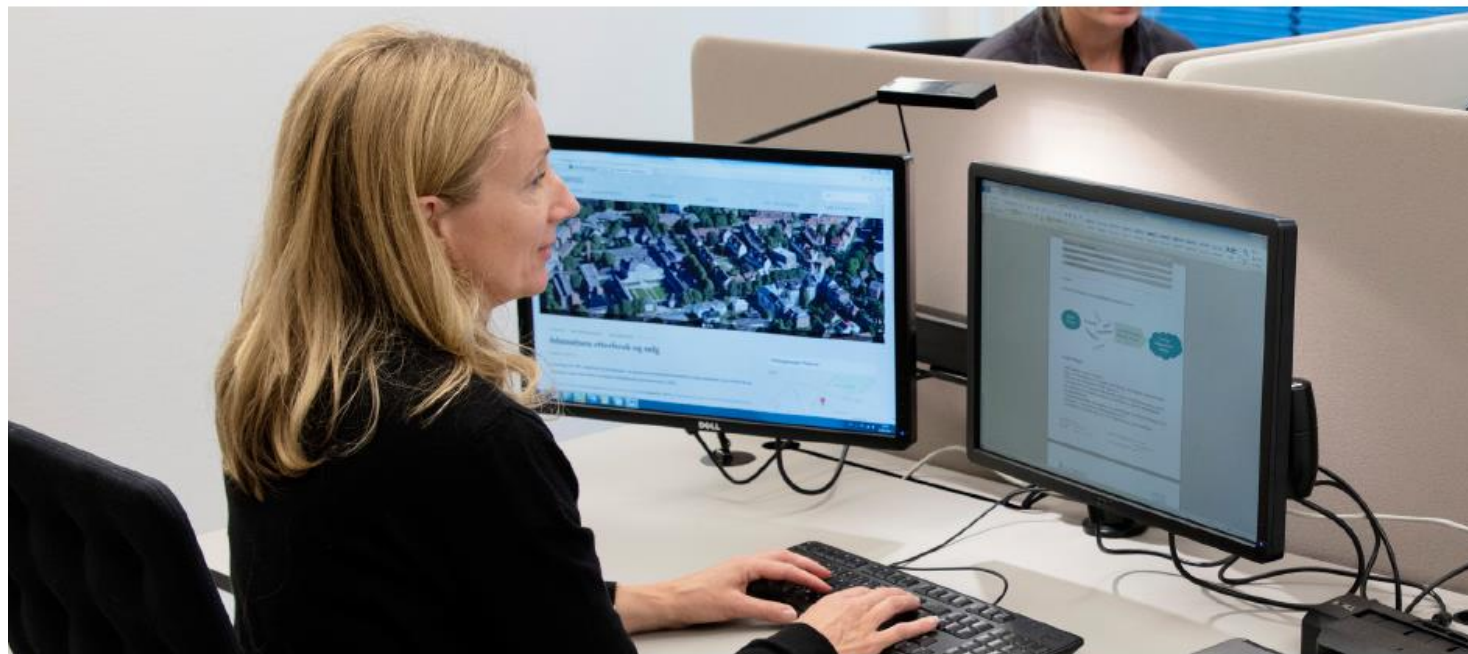


KONTORAREAL ER OPPBYGD I SONER



HOVEDSONE (CA 55-70% AV ARB.PL. AREALET)

- En **hovedsone** består av arbeidsstasjoner og multirom.
- Ved 45 arbeidsstasjoner kan hovedsonen deles i 4 kategorier:
 - Skjermet rom - lydmessig barriere (30%)
 - Skjermet sone - stillesone
 - Samhandling
 - Multirom: 2 per 15 åpne arbeidsstasjoner



BUFFERSONE (CA 15-30% AV ARB.PL. AREALET)

- Buffersonen skal inneholde to møterom og interne tilpassingsarealer.
- Buffersonen plasseres strategisk som **buffer for lyd og gangtrafikk** inn mot arbeidssonen
- Typiske aktiviteter i buffersonen:
 - Gjennomføring av mer eller mindre formelle møter og videomøter
 - Team- og prosjektarbeid
 - Konsentrasjonsarbeid (i godt lydisolerte rom)



SOSIAL SONE (CA 5% AV ARB.PL. AREALET)

- Den sosiale sonen skal være et naturlig samlingspunkt og plasseres i adkomsten til kontorarealet.
- Viktige aktiviteter:
 - Sosialisering, kaffeprat og pauseaktiviteter
 - Formelle og uformelle møter
 - Avdelingsmøter og ulike tilstelninger
- Støttefunksjoner som bør plasseres i forbindelse med sosial sone er:
 - Personlige skap, garderobe, toaletter
 - Print/kopi
 - Miljøstasjoner



Samhandling og fleksibilitet

- Nytt regjeringskvartal vil gi mulighet for
 - Variasjon og **individuell valgfrihet**
 - Stor **fleksibilitet for endring** av struktur, oppgavefordeling og arbeidsformer i (og mellom) departementene
 - **Deling av areal**
 - Mellom ansatte
 - I departement
 - Mellom departement



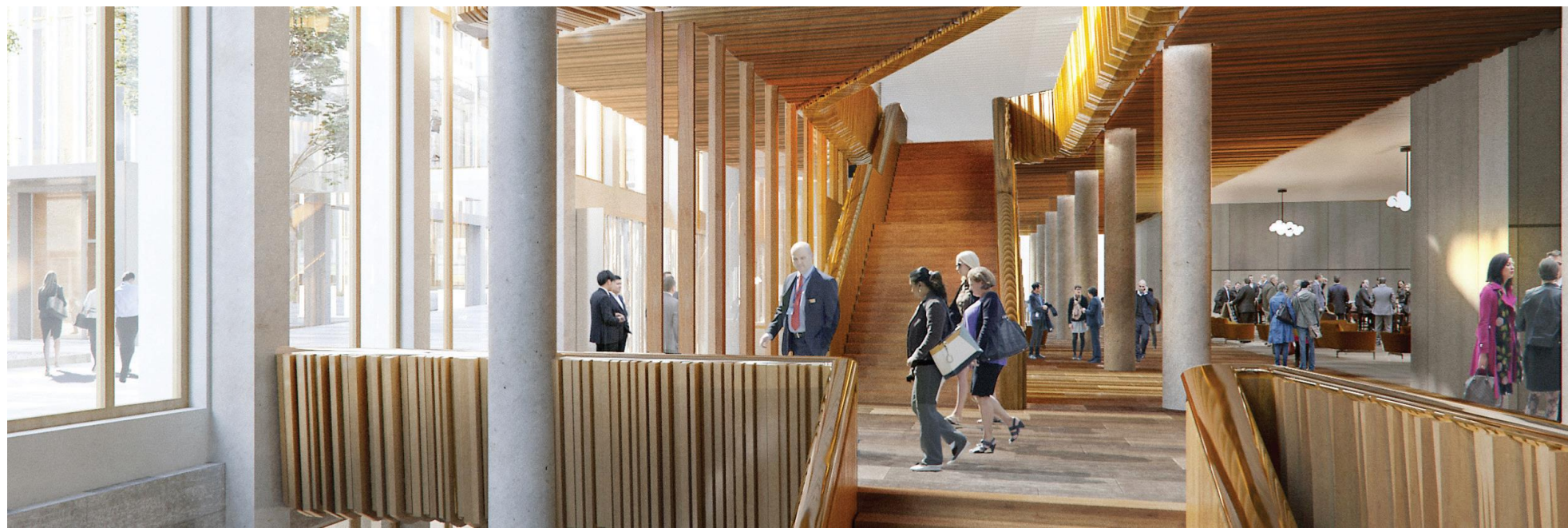
Tilrettelegging for samhandling i Nytt regjeringskvartal

- Hva
- Hvorfor
- Hvordan
- Hva nå?



Hva nå?

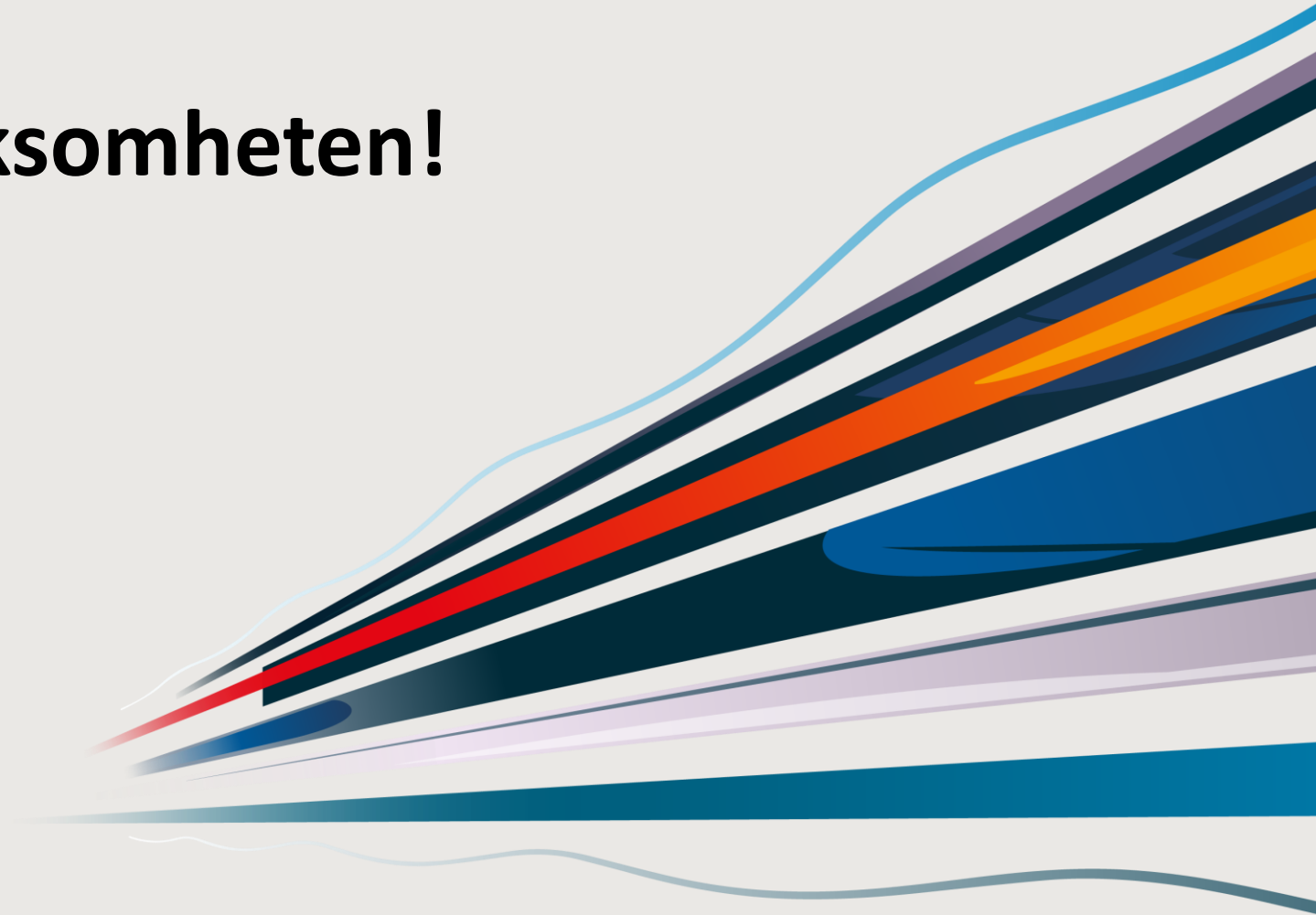
- Videre arbeid med arbeidsplassutforming i brukergruppe
- Oppstart av brukermedvirkning for Høyblokken (SMK og JD) og bygg D (UD), og bygg A (ikke bestemt hvilke departement)
- Pilotering av aktivitetsbaserte arbeidsplasser (og erfaringsinnhenting)
- Involvering av prosjektråd (alle departementer minus FD)
- Ferdigstilling av forprosjekt, beslutte igangsetting, detaljprosjektering





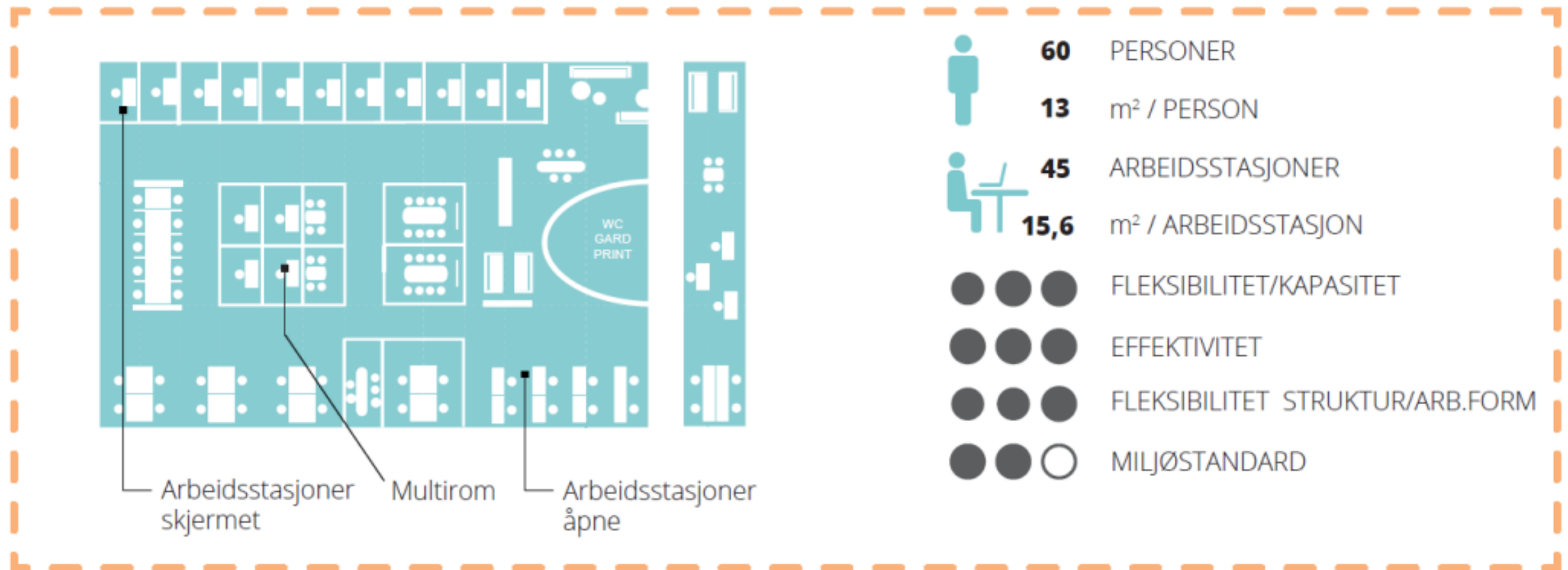
Kommunal- og
moderniseringsdepartementet

Takk for oppmerksomheten!

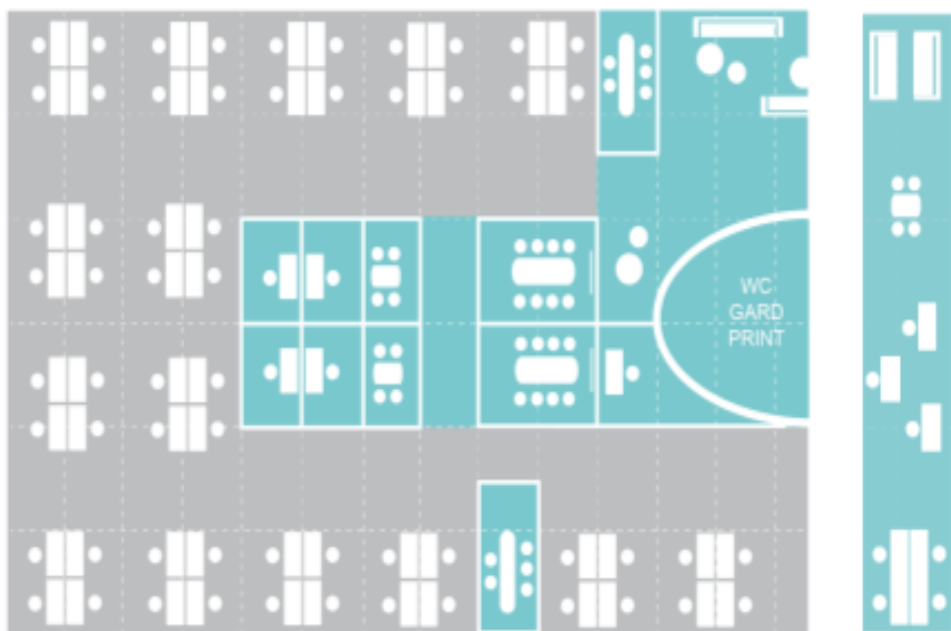


ANBEFALT LØSNING

- Aktivitetsbasert kontor (ikke fast plass, underdekning); vekt på skjerming



FAST Plass OGSÅ MULIG, MEN MINDRE EFFEKTIVT



-  **60** PERSONER
-  **13** m² / PERSON
-  **60** ARBEIDSSTASJONER
-  **11,7** m² / ARBEIDSSTASJON
-  FLEKSIBILITET/KAPASITET
-  EFFEKTIVITET
-  FLEKSIBILITET STRUKTUR/ARBEIDSFORM
-  MILJØSTANDARD