

# Brukerperspektiv fra helsesektoren

Partnerforums vårkonferanse 2024

Aasta Margrethe Hetland  
6. juni 2024



# Store forventninger til KI i Nasjonal helse- og samhandlingsplan 2024-2027

- Det må kontinuerlig vurderes om oppgaver kan løses på helt andre og personellbesparende måter, f.eks. ved bruk av kunstig intelligens, ved å **automatisere arbeidsoppgaver og endre arbeidsprosesser** som tidligere ble gjort manuelt.
- **Kunstig intelligens** og annen personellbesparende teknologi er forventet å kunne bidra til at vi kan **oppretholde kvaliteten** i tjenesten i årene framover og **reduserer allerede ventetidene** på de stedene der det tas i bruk i dag.



# KI kan transformere helsetjenesten



**>23.000 pasienter**  
er diagnostisert  
med støtte av KI

Det er like mange  
som får plass i  
Telenor Arena



**>5.000 pasienter**  
har sluppet  
ventetid

Dette tilsvarer en  
kø fra Aker sykehus  
til Stortinget



**240 døgn med  
ventetid**  
er spart for  
pasientene

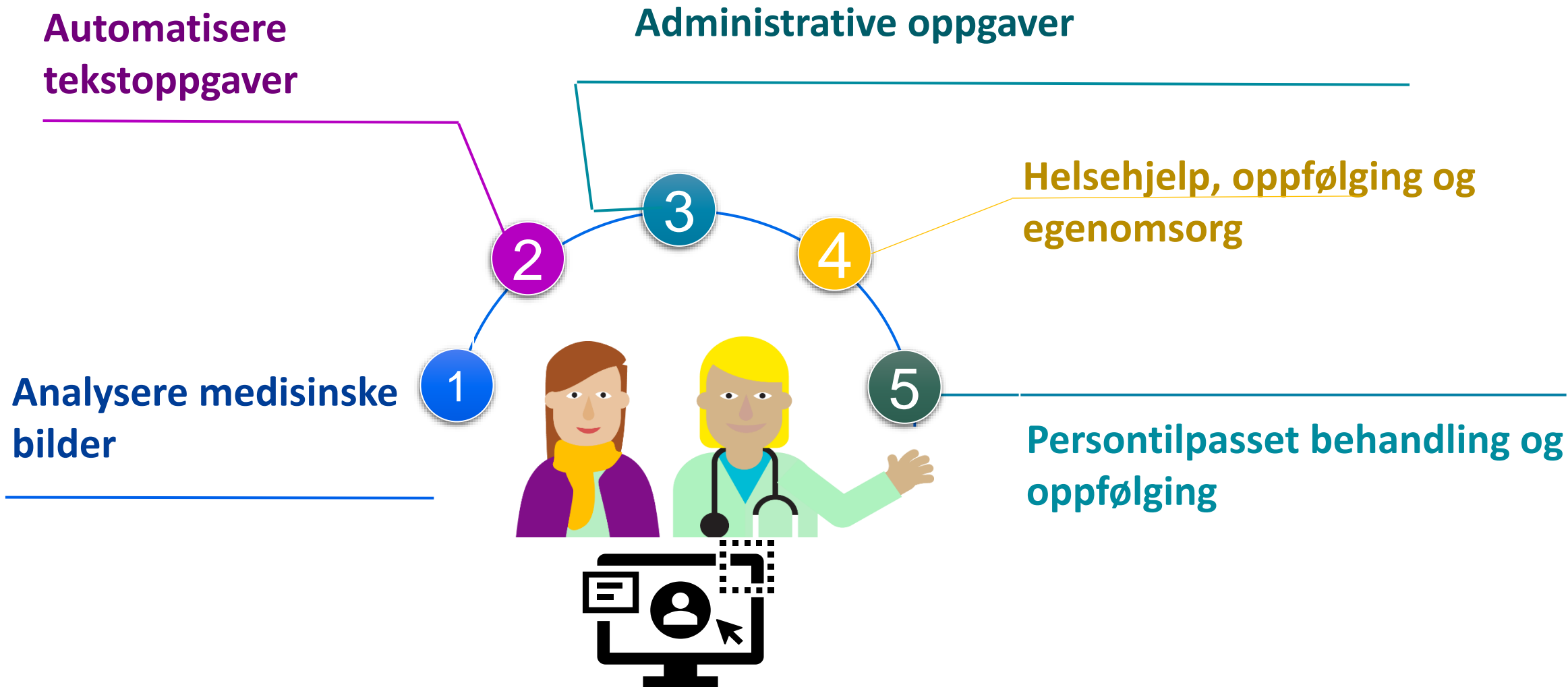
Tiden det tar å gå  
fra Oslo til  
CapeTown  
tur/retur



**5.500  
legekonsultasjoner**  
spares årlig

**Vi kutter køene og  
kan bruke tiden på  
pasientene som  
trenger det mest**

# Mulige bruksområder av KI i helse- og omsorgstjenesten



# Stor usikkerhet



Hvordan sikre tillit?

# Dynamisk, fleksibel og aktuell plan

Felles KI-plan  
for trygg og effektiv bruk av KI  
i helse og omsorgstjenesten  
2024- 2025



16. mai 2024



**1 Sektorsamarbeid om KI**

**2 Tverretatlige informasjonssider om KI**

**3 Tverretatlig veiledning om eksisterende og forberedelser for kommende regelverk**

**4 Rammer for bruk av KI i helse- og omsorgstjenesten**

**5 Bruk av store språkmodeller**

**6 Styrke kompetanse på KI**

**Igangsatte tiltak  
+  
Anbefalte tiltak**

# 1. Sektorsamarbeid om KI

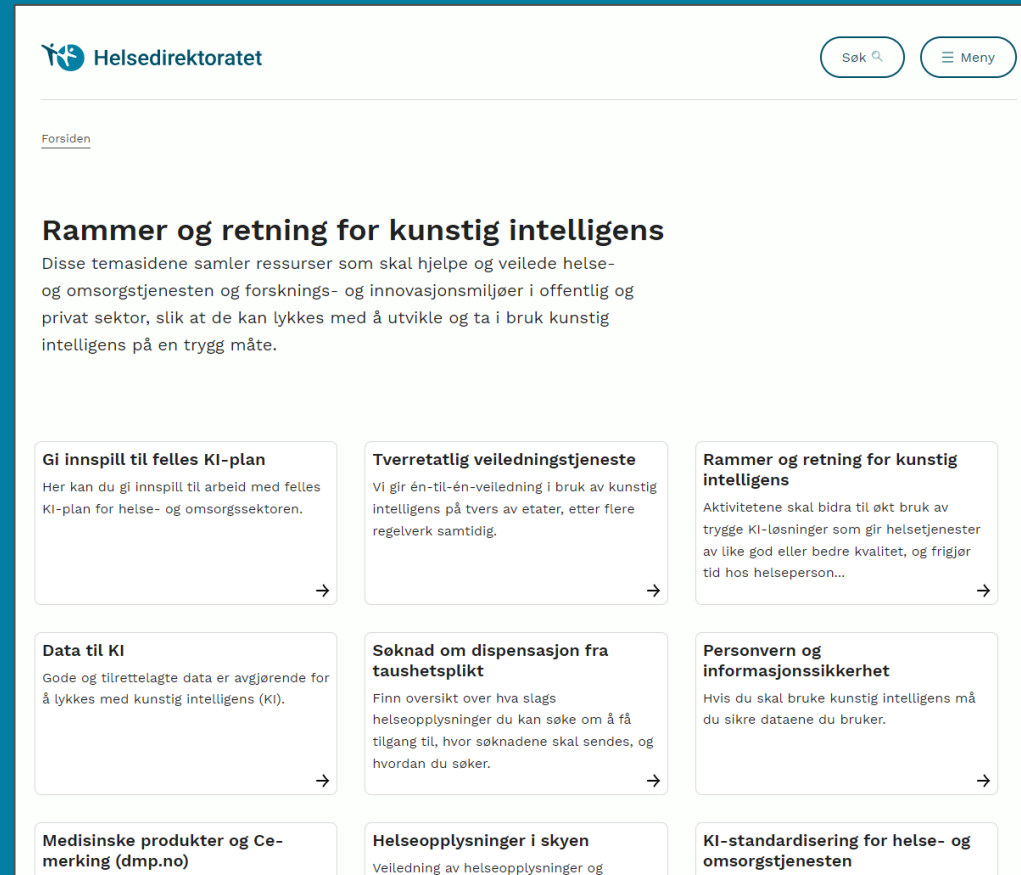
- ✓ Igangsatt tiltak:
  - KI-råd for helse- og omsorgsektoren
- Anbefalte tiltak:
  - Avklare ansvar og roller knyttet til tilrettelegging for KI-bruk
  - Styrke europeisk samarbeid

## KI-rådet

*skal gi råd til Helsedirektoratet om strategiske veivalg, prinsipielle spørsmål og anbefale prioritering og gjennomføring av tiltak for å legge til rette for trygg og effektiv innføring av KI i helse-*

## 2. Tverretatlige informasjonssider om KI

- ✓ Igangsatt tiltak:
- Videreutvikle tverretatlig informasjonsside om KI



HelseDirektoratet

Søk  Meny

[Forsiden](#)

### Rammer og retning for kunstig intelligens

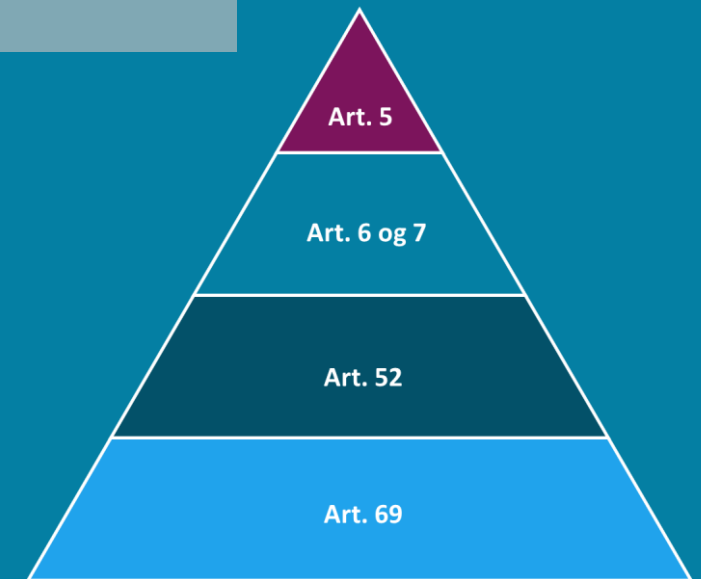
Disse temasidene samler ressurser som skal hjelpe og veilede helse- og omsorgstjenesten og forsknings- og innovasjonsmiljøer i offentlig og privat sektor, slik at de kan lykkes med å utvikle og ta i bruk kunstig intelligens på en trygg måte.

- Gi innspill til felles KI-plan**  
Her kan du gi innspill til arbeid med felles KI-plan for helse- og omsorgssektoren. →
- Tverretatlig veiledningstjeneste**  
Vi gir én-til-én-veiledning i bruk av kunstig intelligens på tvers av etater, etter flere regelverk samtidig. →
- Rammer og retning for kunstig intelligens**  
Aktiviteten skal bidra til økt bruk av trygge KI-løsninger som gir helsetjenester av like god eller bedre kvalitet, og frigjør tid hos helseperson... →
- Data til KI**  
Gode og tilrettelagte data er avgjørende for å lykkes med kunstig intelligens (KI). →
- Søknad om dispensasjon fra taushetsplikt**  
Finn oversikt over hva slags helseopplysninger du kan søke om å få tilgang til, hvor søknadene skal sendes, og hvordan du søker. →
- Personvern og informasjonssikkerhet**  
Hvis du skal bruke kunstig intelligens må du sikre dataene du bruker. →
- Medisinske produkter og Ce-merking (dmp.no)**
- Helseopplysninger i skyen**  
Veiledning av helseopplysninger og
- KI-standardisering for helse- og omsorgstjenesten**



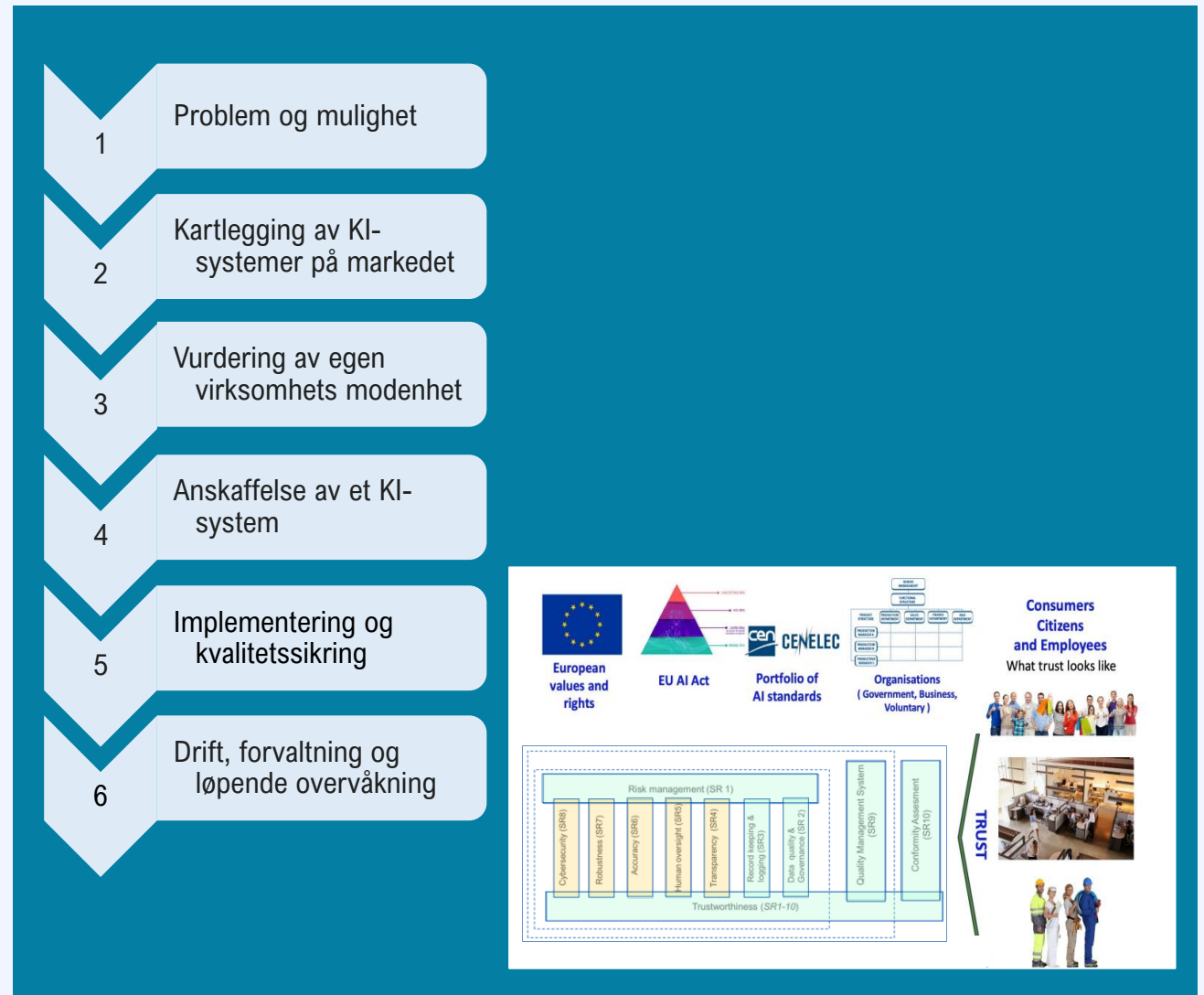
### 3. Tverretatlig veiledning om eksisterende og forberedelser for kommende regelverk

- ✓ Igangsatte tiltak:
- Veiledning om dagens regelverk
  - Forberede for fremtidig regelverk



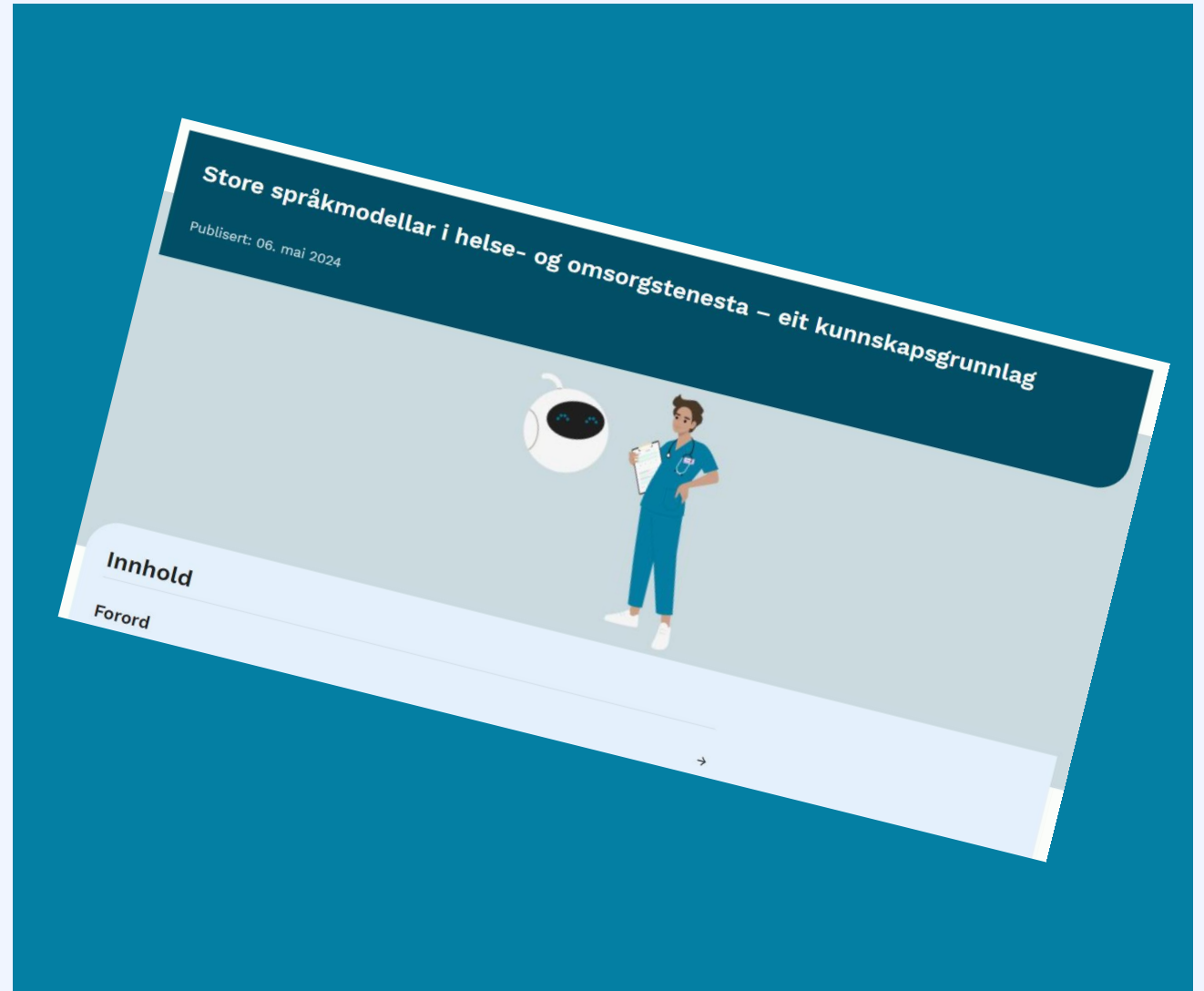
# 4. Rammer for bruk av KI i helse- og omsorgstjenesten

- ✓ **Igangsatte tiltak:**
  - Rammer for kvalitetssikring
  - Engasjere helsesektoren i relevant standardiseringsarbeid for KI
- **Anbefalte tiltak:**
  - Erfaringsutveksling om validering, ibruktakelse og skalering
  - Gevinstpotensial og -realisering
  - Undersøke barrierer og behov for finansiering
  - Tilgang til data og infrastrukturer for trening, finjustering og validering av KI-modeller
  - Fra forskning og utvikling til bruk og eventuell kommersialisering
  - Videreutvikling av metodevurderinger



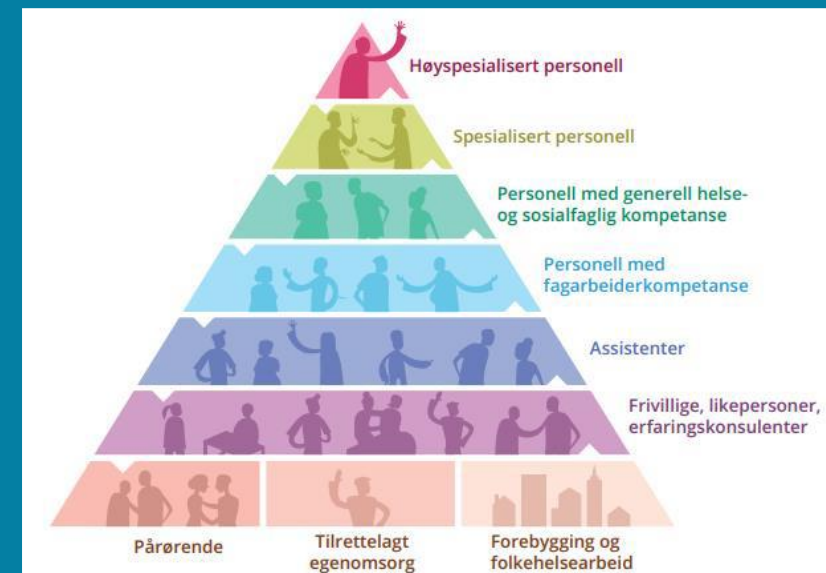
# 5. Bruk av store språkmodeller

- ✓ **Igangsatte tiltak:**
  - Utarbeide kunnskapsgrunnlag om store språkmodeller
  - Vurdering av risiko ved bruk av store språkmodeller
  - Legge til rette for at bruken av språkmodeller er tilpasset norske forhold
- **Anbefalte tiltak:**
  - Kompetanse om bruk, utvikling og finjustering
  - Bruksområder for store språkmodeller



## 6. Styrke kompetanse på KI

- ✓ Igangsatte tiltak:
  - Videreutvikling av tverretattlig kunnskap og kompetanse om kunstig intelligens
  - Utarbeide rapport om kompetansebehov for digital transformasjon med kunstig intelligens
- Anbefalte tiltak:
  - Kompetanse for helseledere
  - Kompetanse for personell i helse- og omsorgstjenesten
  - Befolkningens kompetanse





## Problemstillinger i veiledningstjenesten

- Behandlingsgrunlag
- Transkribering og journalføring
- Sikkerhet og lagring
- Medisinsk utstyr
  
- ChatGPT hos fastleger

## Hvilke problemstillinger kommer med mer bevissthet?

- Ansvar
- Forsvarlighet

**Kompetanseheving for hele sektoren!**

**Aasta Margrethe Hetland**  
**[aasta.hetland@helsedir.no](mailto:aasta.hetland@helsedir.no)**

**Tverretatlige informasjonssider:**  
**<https://www.helsedirektoratet.no/tema/kunstig-intelligens>**

**— Tverretatlig veiledning:**  
**[ki.veiledning@helsedir.no](mailto:ki.veiledning@helsedir.no)**

**Andre henvendelser:**  
**[kunstigintelligens@helsedir.no](mailto:kunstigintelligens@helsedir.no)**

Takk for meg!  
Kom dere ut i ☀️

