

# Har du det rette kartet over omgivelsene?

Kristin Karlsrud Haugse  
Digitaliseringsdirektoratet

Partnerforum 15.06.2021



## FHI med tre nye scenarier: Så mange kan bli smittet i Norge

Folkehelseinstituttet har laget en ny modell for å beregne spredning av corona-viruset i Norge. På det verste kan nærmere 150.000 personer være smittet før påske.



### Her er Ernas tre scenarier

ET SKREKKSCENARIO: Dette er statsminister Erna Solbergs tre scenarier rundt håndteringen av coronapandemien. Video: Regjeringen

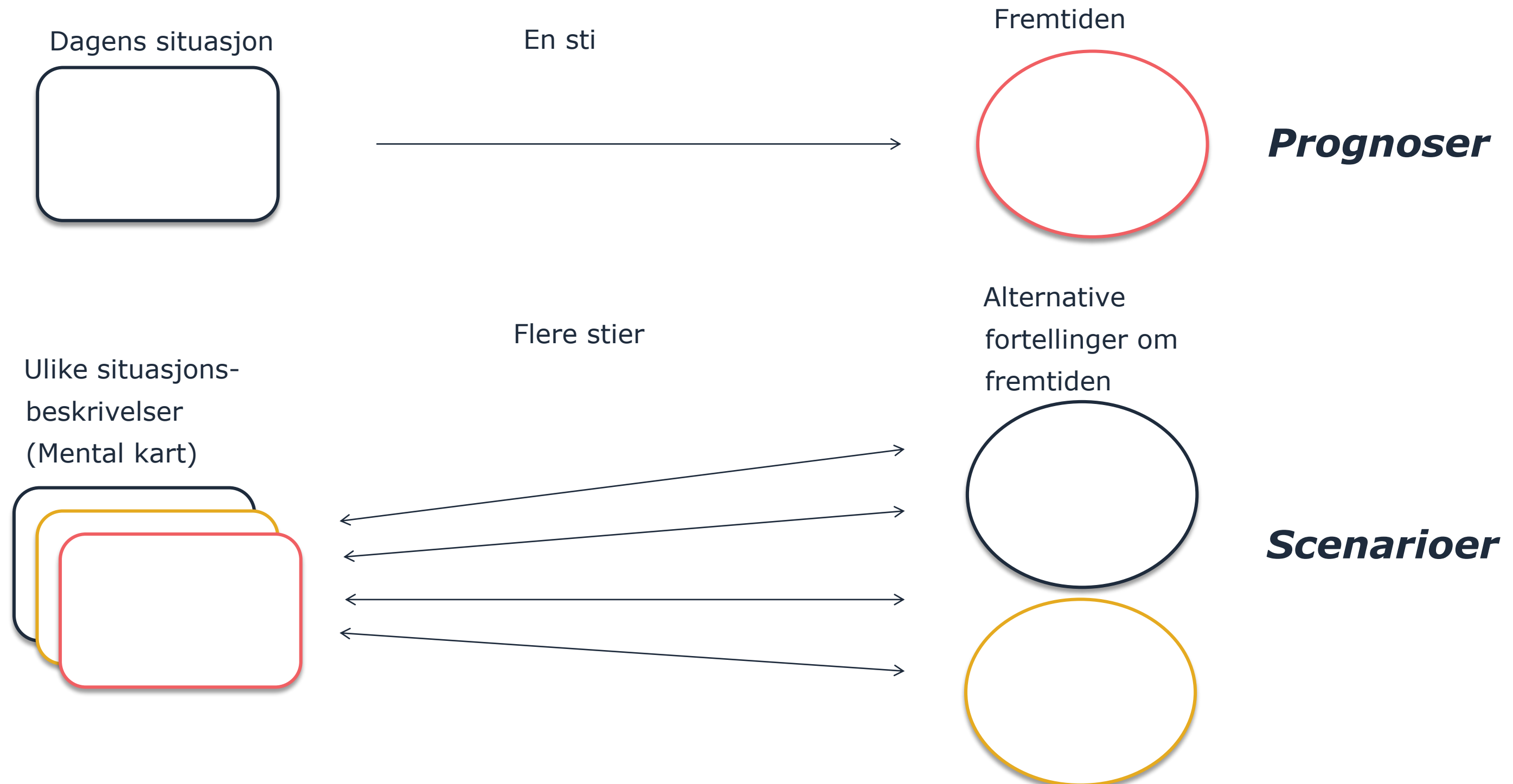
### Espen Nakstad om corona-utsiktene: – Bestefalls-scenariene er fortsatt gode for sommeren

Fredrik Sveen  
16. mars 2021 14:57 – Oppdatert 16. mars 2021 14:57



Assisterende helsedirektor Espen Rostrup Nakstad. Foto: NTB

# Scenarier er ikke prognoser



# Scenarier er starten på en strategisk dialog – ikke slutten på èn





Kommunal- og  
moderniseringsdepartementet

Rapport

# Scenarier for offentlig sektor i 2040

Utarbeidet i forbindelse med stortingsmelding om innovasjon i offentlig sektor



 **FHI**  
Folkehelseinstituttet

PROSJEKT UTVEIER

## Veien ut av koronakrisen: Fire fremtidsbilder og fem avgjørende spørsmål

  
DET KONGELIGE KOMMUNAL-  
OG MODERNISERINGSDEPARTEMENT

**Meld. St. 30**

(2019–2020)

Melding til Stortinget

En innovativ offentlig sektor

Kultur, ledelse og kompetanse



## Virksomhetsstrategi for kriminalomsorgen

2021 - 2026

NOTAT 1





Kommunal- og  
moderniseringsdepartementet

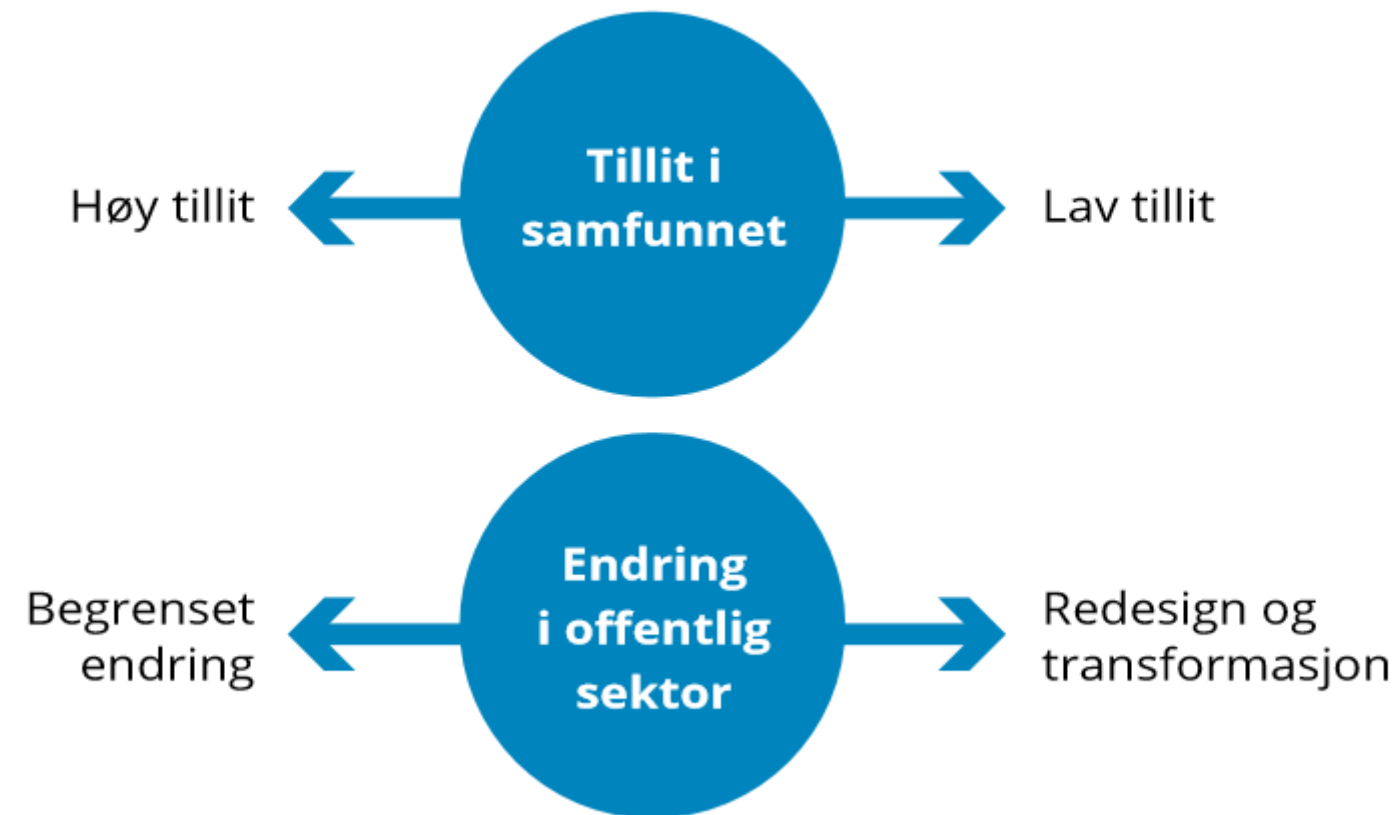
Rapport

# Scenarier for offentlig sektor i 2040

Utarbeidet i forbindelse med stortingsmelding om innovasjon i offentlig sektor

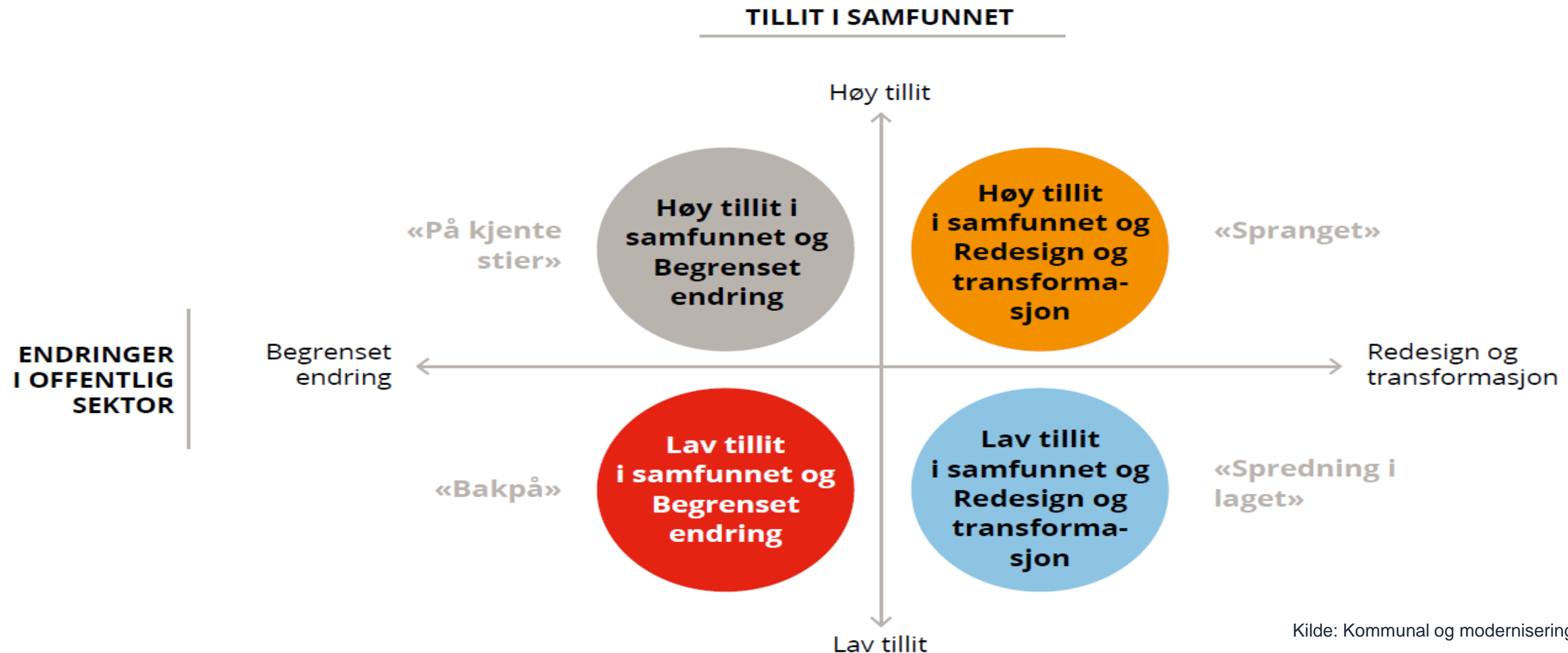


# Kritiske, usikre drivkrefter som påvirker utviklingen i offentlig sektor mot 2040



# Scenarier for offentlig sektor i 2040

Utvikling og gjensidig påvirkning mellom drivkreftene gir fire scenarier for offentlig sektor i 2040



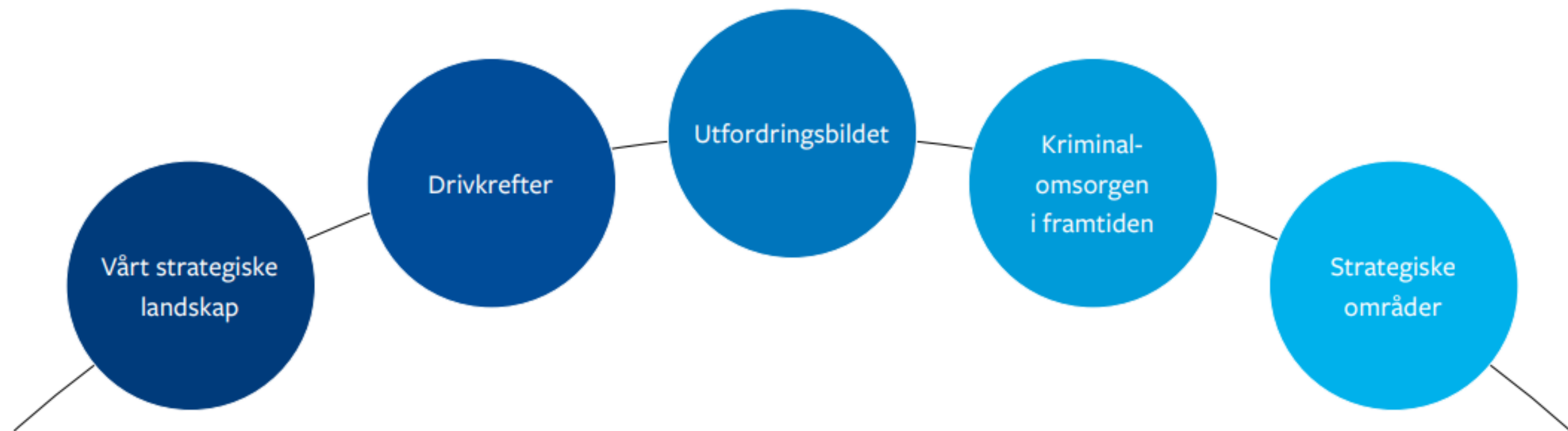




# Virksomhetsstrategi for kriminalomsorgen

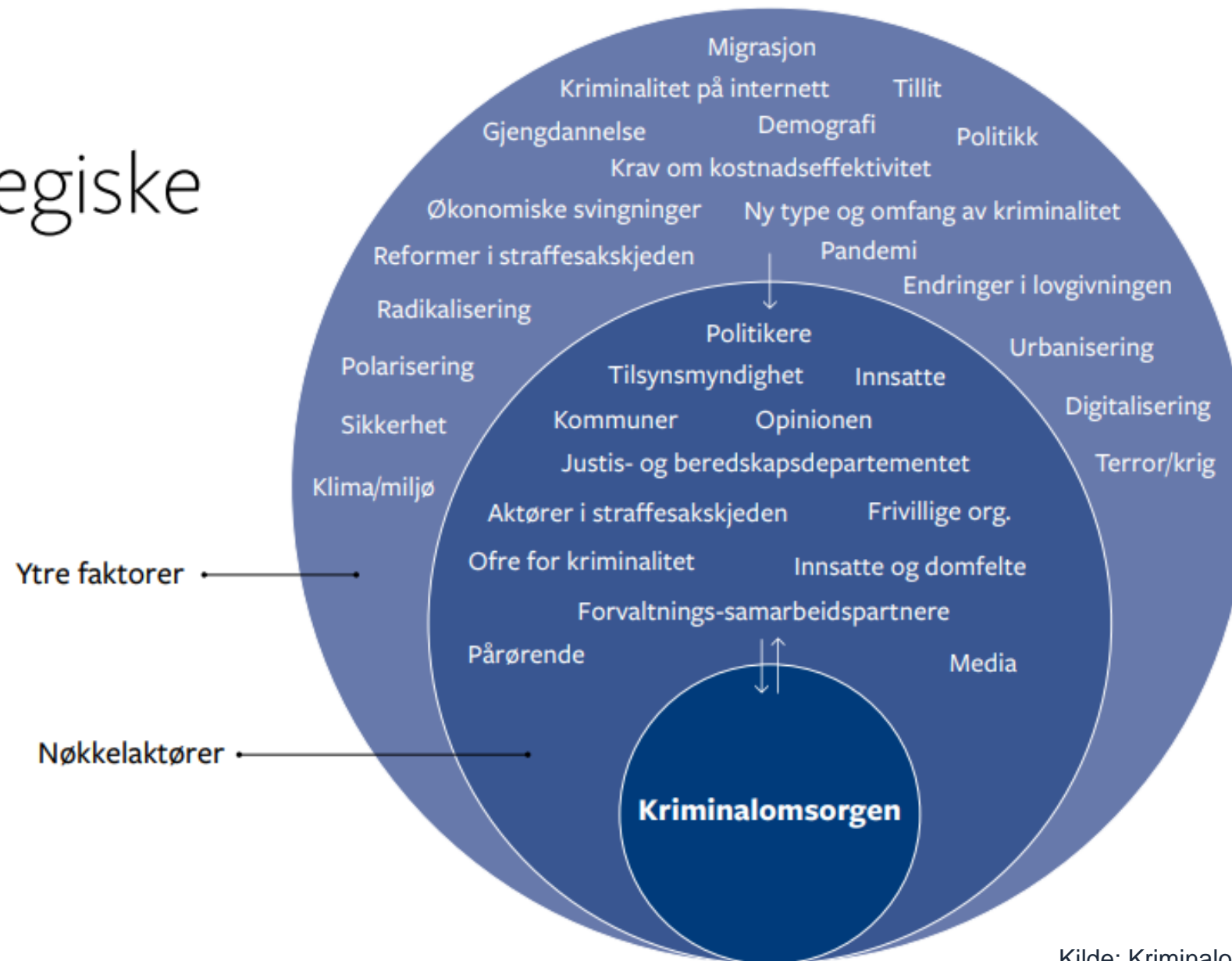
2021 - 2026

# Virksomhetsstrategien er et resultat av samspill mellom nåtid og framtid



# Kriminalomsorgens strategisk landskap

● ● ● ● ●  
Vårt strategiske landskap



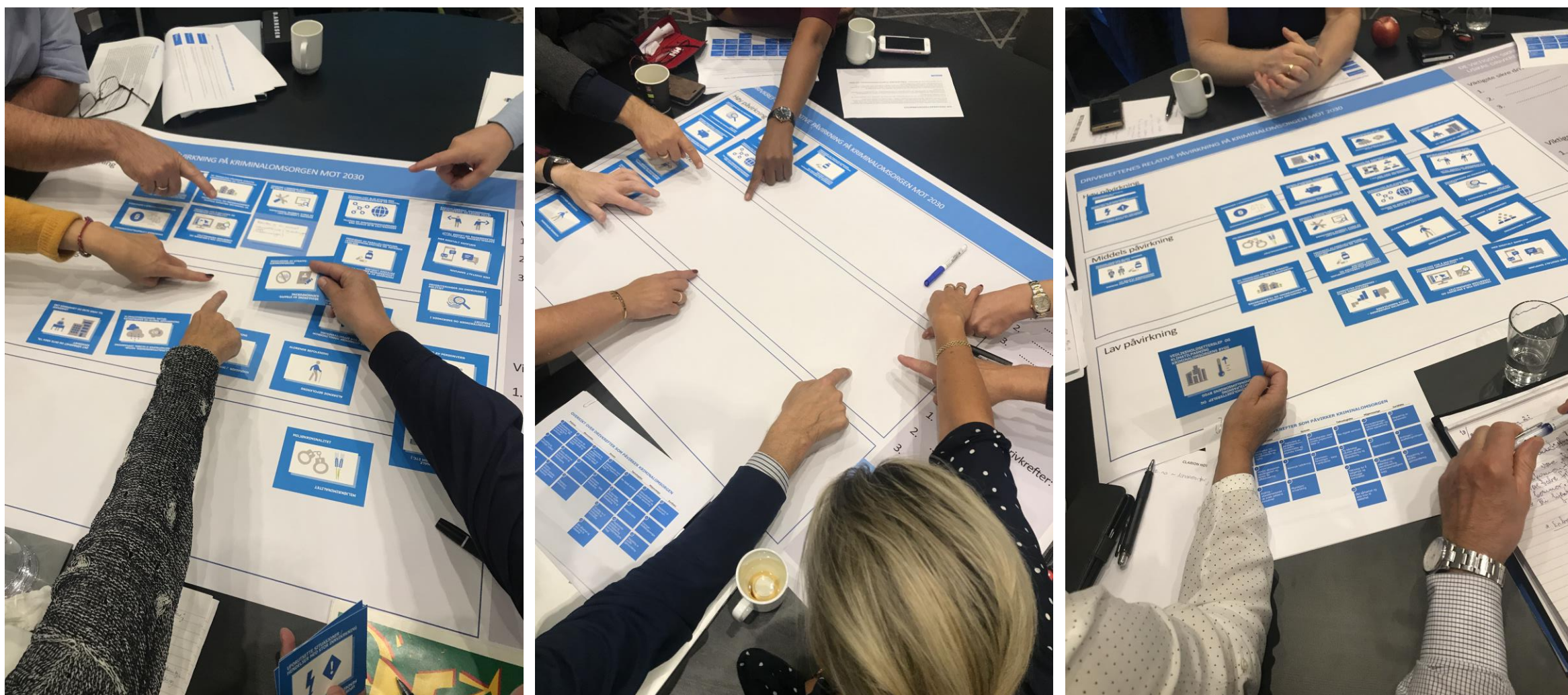


# Drivkrefter som påvirker kriminalomsorgens strategiske landskap

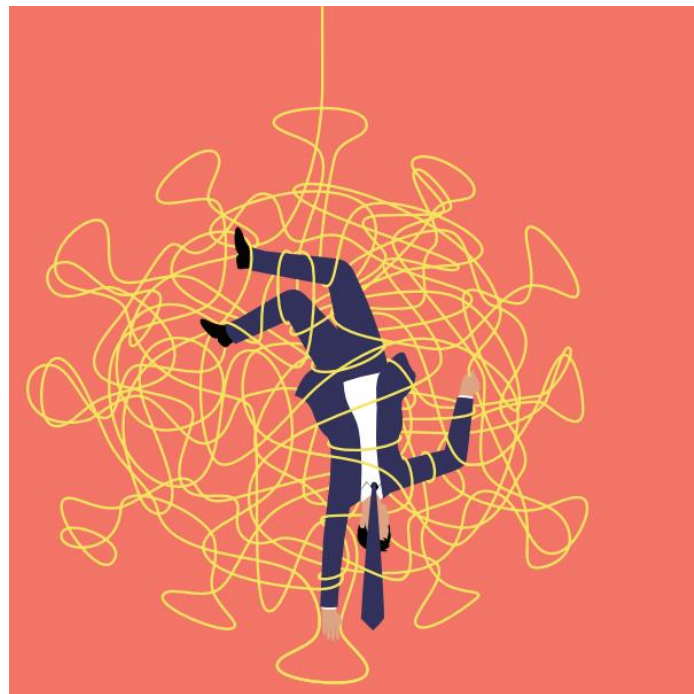
Etter omverdensanalysen ble det identifisert 22 drivkrefter som er relevante for kriminalomsorgen og vil kunne påvirke kriminalomsorgens framtid. Av disse ble 6 drivkrefter trukket fram som særlig viktige.

Politiske	Økonomiske	Sosiale		Teknologiske	Miljømessige	Juridiske
Radikalisering og ekstremisme. Økt polarisering og lavere tillit i samfunnet	Stadig mer grenseoverskridende og digital kriminalitet	Framvekst av parallellsamfunn. Levekårsproblematikk og psykiske lidelser	Økt sosial uro og kriminalitet blandt unge	Mer digitalt samfunn	Klimautfordringer; naturkatastrofer og global oppvarming	Regulering av personvern
Prioritering og endringer i politiet	Mindre økonomisk handlingsrom og behov for effektivisering	Aldrende befolkning	Sannheten forvrenges – fakta manipuleres	Ny teknologi påvirker straffegjennomføring og tilbakeføring	Miljøkriminalitet	Endringer i straffelovgivningen
Føring fra nasjonale myndigheter	Endring i arbeidsmarkedet	Migrasjon/innvandring		Teknologi for å bekjempe og forebygge kriminalitet	Vedlikeholdsetterslep og klimatilpasning. Kriminalomsorgens bygg.	Regulering av straffegjennomføring
Uforutsette situasjoner/hendelser med stor innvirkning				Økt sårbarhet og økte krav til sikkerhet		

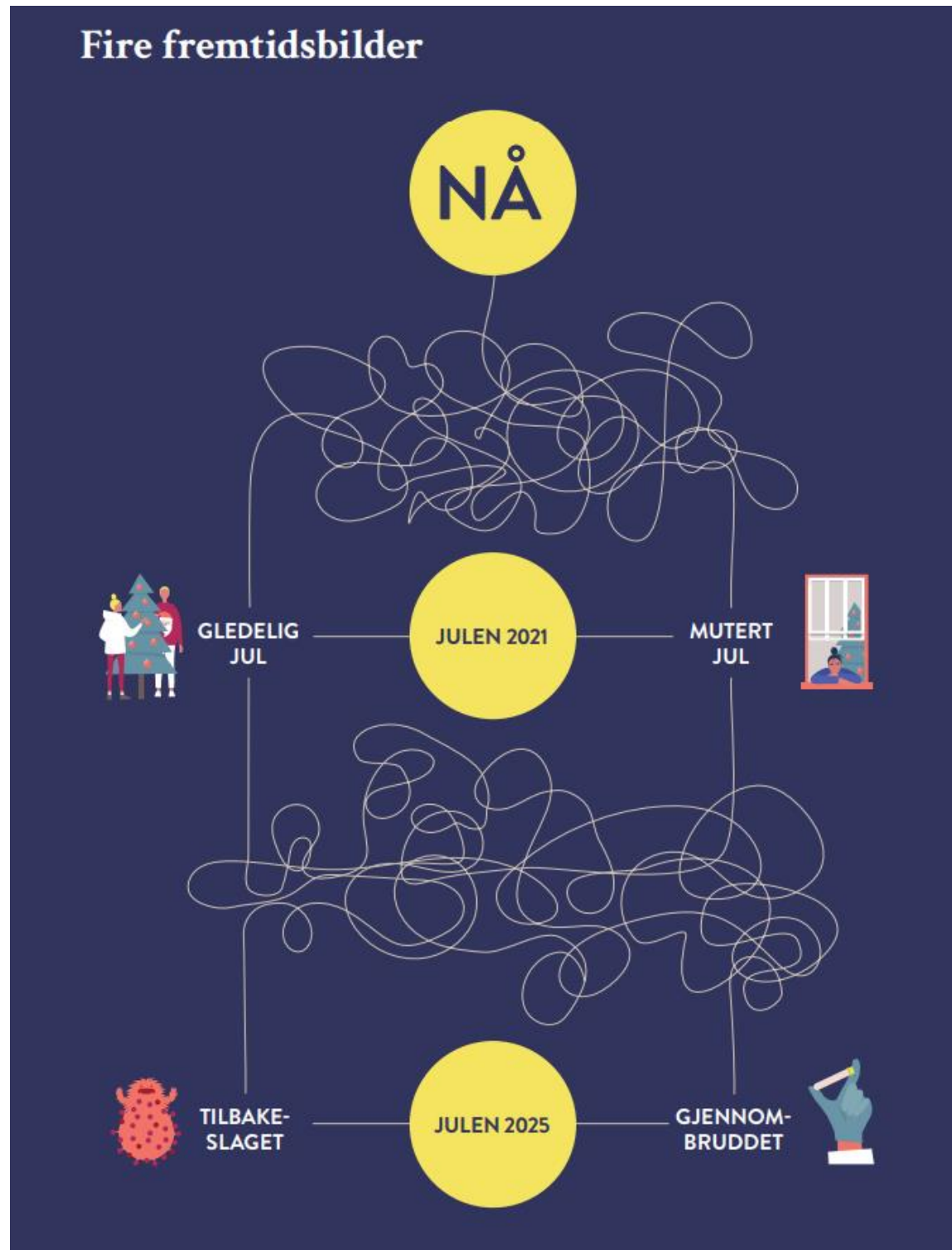
# Strategisk dialog med ledere og medarbeidere



# Folkehelseinstituttet – Veier ut av koronakrisen



- Hvordan vil pandemien utvikle seg de neste årene?
- Og hvordan skal vi håndtere konsekvensene av krisen?



**digdir.no**



**Takk for meg!**  
**kristin.karlsrud.haugse@digdir.no**

**Digitaliseringsdirektoratet**

postmottak@digdir.no

22 45 10 00

Postboks 1382 Vika, 0114 Oslo

**Besøksadresser:**

**Industriveien 1, 8900 Brønnøysund**

**Skrivarevegen 2, 6863 Leikanger**

**Grev Wedels Plass 9, 0151 Oslo**