

Universitetet i Oslo

TILSTANDSRAPPORTERING* (KJØNN)

Vedlegg til sak:

” Rapport fra arbeid med oppfølging av Handlingsplan for likestilling mellom kjønnene 2011”

Alle offentlige arbeidsgivere skal rapportere om tilstand på likestilling mellom kjønnene. Universitets- og høyskolesektoren rapporterer til Kunnskapsdepartementet.

*Fad har utarbeidet en veiledende rapporteringsmal for statlige virksomheter, og vi har benyttet denne som utgangspunkt for den tilstandsrapportering (kjønn) som foreligger for UiO. Den enkelte institusjonen er bedt om å tilpasse skjemaet på en måte som er hensiktsmessig for institusjonen.

Innhold

1 Administrative stillinger	2
1.1.Kjønnsdelt oversikt over fast ansatte i administrative stillinger	2
1.2 Kjønnsdelt oversikt over midlertidig ansatte – administrative stillinger	2
1.3 Deltid blant administrativt ansatte	3
2. Tekniske stillinger	3
2.1.Kjønnsdelt oversikt over fast ansatte i tekniske stillinger	3
2.2 Kjønnsdelt oversikt over midlertidig ansatte – tekniske stillinger	4
2.3Kjønnsdelt oversikt over deltidsansatte – tekniske stillinger	4
3. Faglige stillinger	4
3.1. Kjønn delt oversikt over fast ansatte – faglige stillinger	4
3.2. Kjønn delt oversikt over midlertidig ansatte – faglige stillinger	5
3.3. Kjønn delt oversikt over deltidsansatte – faglige stillinger	5
4. Lønn	6
4.1 Månedlig gjennomsnittslønn per helhetsekvivalent*	6
5. Sykefravær	7

1 Administrative stillinger

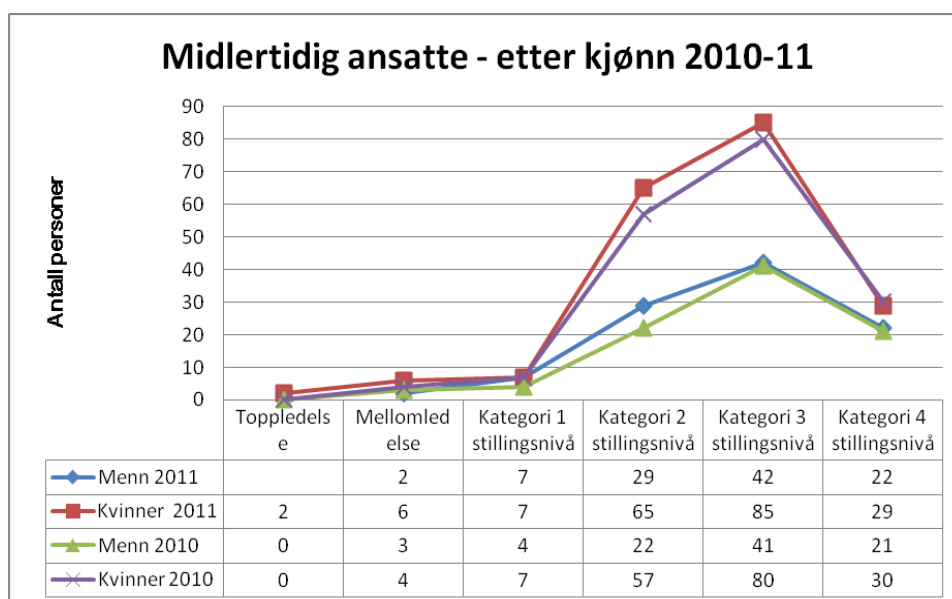
1.1. Kjønnsdelt oversikt over fast ansatte i administrative stillinger

Administrasjon	Totalt antall	Antall menn	%	Antall kvinner	%
Toppledelse	7	1	0	6	100%
Mellomledelse	232	86	37	146	63%
Kat. 1 stillingsnivå*	190	65	34	125	66
Kat. 2 stillingsnivå*	501	133	27	368	74
Kat. 3 stillingsnivå*	328	74	23	254	77
Kat. 4 stillingsnivå*	91	22	24	69	76
Totalt	1349	381	28	968	72

Kvinner er i flertall i alle stillingskategorier, inklusivt i mellomledelse og toppledelse. Det var bare mindre endringer fra 2010 til 2011.

1.2 Kjønnsdelt oversikt over midlertidig ansatte - administrative stillinger

I gruppen administrativt ansatte er fordelingen som følger.



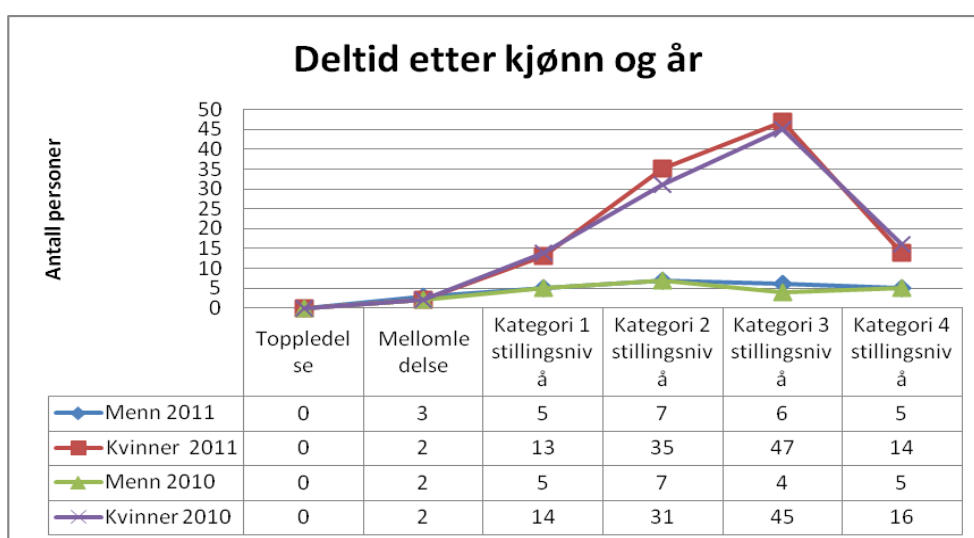
Diagrammet viser at det er store forskjeller i andelen kvinner og menn som er midlertidig ansatt i stillinger i kategori 2 og 3. Disse stillingene utgjør en ganske stor andel av midlertidige stillinger totalt. Bildet er nokså likt i 2011 og 2010.

1.3 Deltid blant administrativt ansatte

Ser vi på andelen som arbeider deltid uten å dele opp etter stillingstype, ser vi at en høyere andel menn enn kvinner arbeider deltid, sett i forhold til det totale antallet menn i faste administrative stillinger.

	Menn	%	Kvinner	%
Deltid	102	27	194	20
Totalt fast ansatte	380		965	

I diagrammet nedenfor har vi tatt utgangspunkt i antall kvinner og menn med deltid i årene 2010 og 2011. Det er verdt å merke seg at en betydelig høyere del av kvinnene arbeider deltid i stillinger i kategori to og tre. Det er ingen stor endring i dette forholdet fra 2010 til 2011.



2. Tekniske stillinger

2.1. Kjønnsdelt oversikt over fast ansatte i tekniske stillinger

Teknisk (fast)	Totalt antall	Antall menn	Antall kvinner	%
Kat. 1 stillingsnivå*	225	167	58	26
Kat. 2 stillingsnivå*	322	212	110	34
Kat. 3 stillingsnivå*	30	4	26	87
Kat. 4 stillingsnivå*	380	234	146	35
I alt	957	617	340	36

(antall personer, ikke årsverk)

Det er ansatt en høyere andel menn enn kvinner i faste tekniske stillinger, unntatt i kategori 3, der kvinner er i flertall.

2.2 Kjønnsdelt oversikt over midlertidig ansatte – tekniske stillinger

Teknisk (midlertidig)	Totalt antall	Antall menn	%	Antall kvinner	%
Kat. 1 stillingsnivå*	8	6	75	2	25
Kat. 2 stillingsnivå*	43	30	69	13	31
Kat. 3 stillingsnivå*	4	1	25	3	75
Kat. 4 stillingsnivå*	75	37	49	38	51
I alt	130	74	57	56	43

Ca en av ti ansatte er ansatt i midlertidige stillinger. Flere menn enn kvinner (57 vs 43%) er ansatt i midlertidige tekniske stillinger totalt sett. Det er færre menn enn kvinner i kategori 3 og noenlunde jevnt fordelt i kategori 4 stillinger, som også utgjør et betydelig antall av stillingene. UiO ser ikke på nivået av midlertidighet i denne stillingsgruppen som unormalt høy eller spesielt problematisk fra et likestillingsperspektiv.

2.3 Kjønnsdelt oversikt over deltidsansatte – tekniske stillinger

Teknisk (deltid)	Totalt antall	Antall menn	%	Antall kvinner	%
Kat. 1 stillingsnivå*	11	10		1	9
Kat. 2 stillingsnivå*	22	4		18	82
Kat. 3 stillingsnivå*	11	3		8	73
Kat. 4 stillingsnivå*	38	12		26	68
I alt	82	29		53	65

Det er en betydelig høyere andel kvinner enn menn som jobber deltid innen tekniske stillinger. Det eneste unntaket er i kategori 1 stillinger, som utgjør en liten del av stillinger innen denne gruppen. UiO ser ikke på nivået av deltid i denne stillingsgruppen som unormalt høy eller spesielt problematisk fra et likestillingsperspektiv.

Kommentar til midlertidighet og deltid ved UiO : Ser vi på midlertidighet på tvers av administrative og tekniske stillinger har ikke UiO en spesielt høy andel i deltidsstillinger eller midlertidige stillinger. Noe av både midlertidigheten og deltiden er knyttet til ansattes behov for fødselspermisjon eller redusert arbeidstid pga omsorgsoppgaver. Andre årsaker til midlertidige stillinger kan være utdanningspermisjon eller permisjoner knyttet til overgang til annen stilling. Det som er særegent med universitetet på dette området er den store gruppen midlertidige stipendiater og postdoktorer, som utgjør en stor andel av midlertidige stillinger totalt.

3. Faglige stillinger

3.1. Kjønnsdelt oversikt over fast ansatte – faglige stillinger

Faglig fast ansatte	Totalt antall	Antall menn	%	Antall kvinner	%
Toppledelse*	38	25	66	13	34
Mellomledelse*	1185	829	70	356	30
Kat. 1 stillingsnivå*	176	88	50	88	50
Kat 2 stillingsnivå*	2	1	50	1	50
Kat 3 stillingsnivå*	7	3	43	4	57
I alt	1408	946	67	462	33

3.2. Kjønn delt oversikt over midlertidig ansatte – faglige stillinger

Faglig (midlertidig)	Totalt antall	Antall menn	%	Antall kvinner	%
Toppledelse	9	4	44	5	56
Mellomledelse	231	140	65	91	35
Kat. 1 stillingsnivå*	524	303	58	221	42
Kat. 2 stillingsnivå*	388	207	53	181	47
Kat. 3 stillingsnivå*	1052	480	46	572	54
Totalt	2204	1134	51	1070	49

3.3. Kjønn delt oversikt over deltidsansatte – faglige stillinger

Faglig (deltid av fast ansatte)	Totalt antall	Antall menn	%	Antall kvinner	%
Toppledelse	0	0		0	
Mellomledelse	86	62	72	24	28
Kat. 1 stillingsnivå*	65	33	51	32	49
Kat. 2 stillingsnivå*	0	0		0	
Kat. 3 stillingsnivå*	1	1	100	0	0
Totalt					

Inndeling i stillingsnivåer:

Administrasjon:

Toppledelse Rektoratet, universitetsdirektør og fagdirektører

Mellomledelse Kontorsjefer, seksjonssjefer, avd.ledere, underdirektører, avdelingsdirektører og ass. Direktører

Kat. 1 Hovedbibl.kar, seniorrådgiver, senioringeniør og avd. tannlege

Kat. 2 Seniorkonsulent, spesialbibliotekar og rådgiver

Kat. 3 Førstekonsulent,

Kat. 4 Konsulent og bibliotekar

Teknisk

Kat.1 Senioringeniør

Kat.2 Overingeniør

Kat.3 Spesialbibliotekar

Kat.4 Avd.ingeniører, renholdsleder, renholder, driftsleder, driftstekniker og forskningstekniker

Faglig:

Toppledelse Dekaner og instituttledere

Mellomledelse Professor, forsker, førsteamanuensis og førstelektor

Kat. 1 Forskere og universitetslektor

Kat. 2 Postdoktorer

Kat. 3 Stipendiater

4. Lønn

4.1 Månedlig gjennomsnittslønn per helhetsekvivalent*

Administrasjon	Totalt antall	Mann – gj.snittslønn	Kvinne – gj.snittslønn	Kvinneres lønn i % av menns lønn
Toppledelse	7	1022600	873934	85,5
Mellomledelse	230	603649	583029	96,6
Kat. 1	183,1	555106	525445	94,7
Kat. 2	486,3	472239	463920	98,2
Kat. 3	306,1	414067	413430	99,8
Kat. 4	81,6	372890	373219	100,1

Teknisk	Totalt årsverk	Mann – gj.snittslønn	Kvinne - gj.snittslønn	Kvinneres lønn i % av menns lønn
Kat. 1	220,8	530426	527512	99,4
Kat. 2	313,1	467173	446414	95,6
Kat. 3	26,2	441875	426563	96,5
Kat. 4	288,2	373582	377897	101,2

Faglig	Totalt årsverk	Mann – gj.snittslønn	Kvinne – gj.snittslønn	Kvinneres lønn i % av menns lønn
Toppledelse	38	876849	885247	101
Mellomledelse	1138,5	653894	641660	98,1
Kat. 1	135,3	496620	504891	101,7
Kat. 2	2	464100	499300	107,6
Kat. 3	6,8	416743	397775	95,4

*Fastlønn uten faste tillegg - det er ikke tatt hensyn til hvor lenge den enkelte har vært ansatt!

(Snittlønn er beregnet ut fra total lønn/årsverk, ikke antall ansatte)

5. Sykefravær

5. 1 Sykefravær UiO 2011								
	Egenmeldt				Legemeldt			
	Sykefraværsdagsv.		Sykefraværspros.		Sykefraværsdagsv.		Sykefraværspros.	
	Menn	Kvinner	Menn	kvinner	Menn	Kvinner	Menn	kvinner
Undervisnings-, forsknings- og formidlingsstillinger	1 933,0	2 313,0	0,31 %	0,48 %	10 007,0	17 473,0	1,62 %	3,59 %
Administrativt personale	1 425,0	4 108,0	1,10 %	1,49 %	2 994,0	12 565,0	2,31 %	4,56 %
Drifts- og teknisk personale/andre tilsatte*	1 422,0	221,0	4,55 %	1,09 %	1 673,0	938,0	5,36 %	4,63 %
Inngått avtale om inkluderende arbeidsliv (Ja/Nei)	Ja							
	4 780,0	6 642,0	0,61 %	0,85 %	14 674,0	30 976,0	1,88 %	3,96 %
Samlet UIO, kvinner og menn		11 422,0		0,73 %		45 650,0		2,92 %

*Støttestillinger(bibliotekstillinger, ingeniører/tekniske stillinger) og drifts- og vedlikeholdsstillinger mv
(kilde DBH)