

**EMNEOPPGAVE KUN1000**  
**INTRODUKSJON I KUNSTHISTORIE**  
**høst 2006**

**Velg en av tre mulige oppgaver:**

**oppgave 1**

**Gjør en sammenlignende analyse av følgende to verk:**

Velázquez: *Las Meninas*, 1656

Og

Picasso: *Les Femmes d'Alger (O. J. R.)*, 1907



Analysen må inneholde følgende elementer: motivbeskrivelse, formalanalyse, ikonografi, ikonologi (kontekstanalyse), sammenligning.  
Det skal også drøftes hvordan begge verk reflekterer sin samtid.

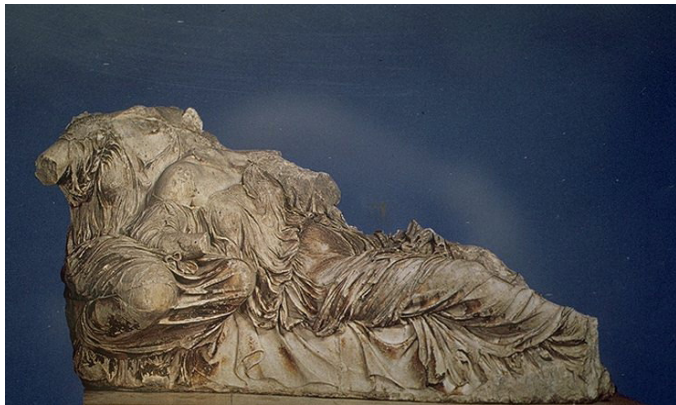
## oppgave 2

**Gjør en sammenlignende analyse av følgende to verk:**

Phidias (ca. 500-ca. 432 f. Kr.), *Parthenon, østgavl*, 447-432 F.KR.

Og

Henry Moore: *Tilbakeleent figure*, 1938



Analysen må inneholde følgende elementer: motivbeskrivelse, formalanalyse, ikonografi, ikonologi (kontekstanalyse), sammenligning.

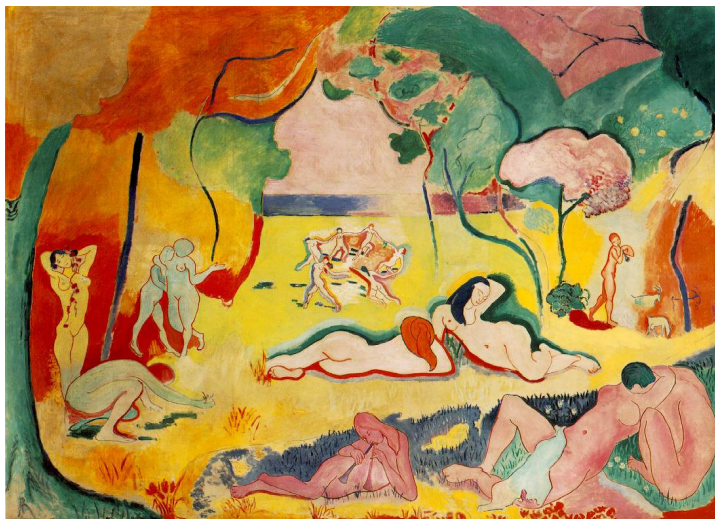
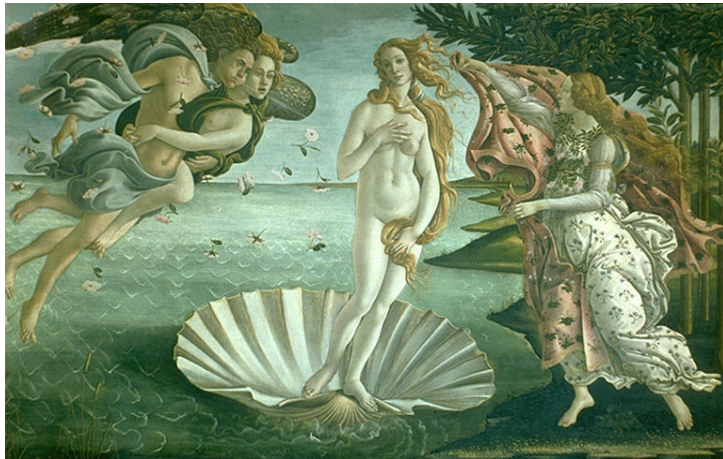
Det skal også drøftes hvordan begge verk reflekterer sin samtid.

### oppgave 3

Gjør en sammenlignende analyse av følgende to verk:  
Sandro Botticelli: *Venus fødsel*, ca. 1485,

Og

Matisse: *Le bonheur de vivre (The Joy of Life)*, 1905-06



Analysen må inneholde følgende elementer: motivbeskrivelse, formalanalyse, ikonografi, ikonologi (kontekstanalyse), sammenligning.  
Det skal også drøftes hvordan begge verk reflekterer sin samtid.

## Emneoppgave KUN 1000 – høst 2006

### Krav til bestått oppgave:

- Den sammenlignende verksanalysen skal være på 10 sider (12 pkt. 1 ½ linjeavstand). Forside, evt. innholdsfortegnelse, billedmateriale og litteraturliste kommer i tillegg.
- Analysen skal inneholde følgende elementer: motivbeskrivelse, formalanalyse, ikonografi og ikonologi, sammenligning, litteraturliste og kildehenvisninger.
- Besvarelsen skal reflektere at studenten ha satt seg inn i **visuell analyse** ved hjelp av pensumslitteratur og tilleggs litteratur
- Besvarelsen skal reflektere at studenten ha satt seg inn i verkenes idehistoriske og kulturhistoriske kontekst for å kunne vise hvordan en endret samtidsforståelse kommer til uttrykk i kunstverkene. Det kreves her at kandidaten har lest Stokstad samt **tilleggs litteratur** som er spesialisert i forhold til de analyseobjektene du har valgt.
- Det forventes at studenten bruker et språk som reflekterer at han/ hun studerer kunsthistorie, dvs. det skal brukes faguttrykk, det skal brukes fagprosa, det skal refereres til faglitteratur.

### Innlevering av oppgaven:

**Frist for innlevering er 2. november.**

**Oppgaven skal leveres i ekspedisjonskontoret i Niels Treschows hus, 4 etasje innen åpningstiden.**

Oppgaven skal leveres med en egen **forside og en ikke-fuskerklæring**. Sidene finner du på nettet: <http://www.hf.uio.no/ifikk/studier/hjemmeeksamen.html>