



Web-analyse

Anders Fagerjord

IMK

MEVIT 2500, 25. november 2008



Hva er analyse?



Analyse

analy`se m1 (fra gr 'oppløsning', av ana- og lyein 'løse')

(metode som går ut på) det å **dele, løse opp en helhet** (stoffmasse, tankesammenheng) i mindre enheter, deler, mots syntese / grammatisk a- / kjemisk a- / litterær a-

(bokmålsordboka)

The resolution or **breaking up** of anything complex into its various simple elements, the opposite process to synthesis; the exact determination of the elements or components of anything complex (with or without their physical separation).

Literature. The investigation of any production of the intellect, as a poem, tale, argument, philosophical system, so as to **exhibit its component elements** in simple form.

(Oxford English Dictionary)



Analyse er ikke beskrivelse

**PROBLEM-
STILLING!**



**Hva er effekten av NRKs
multimediebruk? Hvilket
inntrykk vil NRK gi?**

Kognitiv belastning

- Læring er å etablere *kognitive skjema*
- Arbeidsminnet («korttidsminnet») er svært begrenset
- Når materialet er vanskelig blir det fort fullt

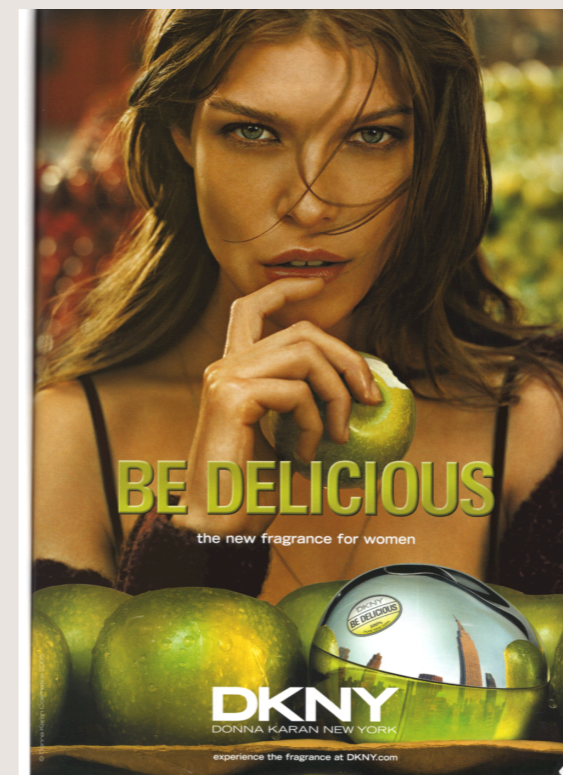
Kognitiv belastning

- **Splittet oppmerksomhet:** må se to steder samtidig
- **Modalitetseffekten:** syn og hørsel samtidig
- **Redundanseffekten:** det samme to steder på en gang

Sweller, John. "Visualisation and Instructional Design." *International Workshop on Dynamic Visualizations and Learning*. Ed. R. Ploetzner. Tübingen: Knowledge Media Center, 2002.

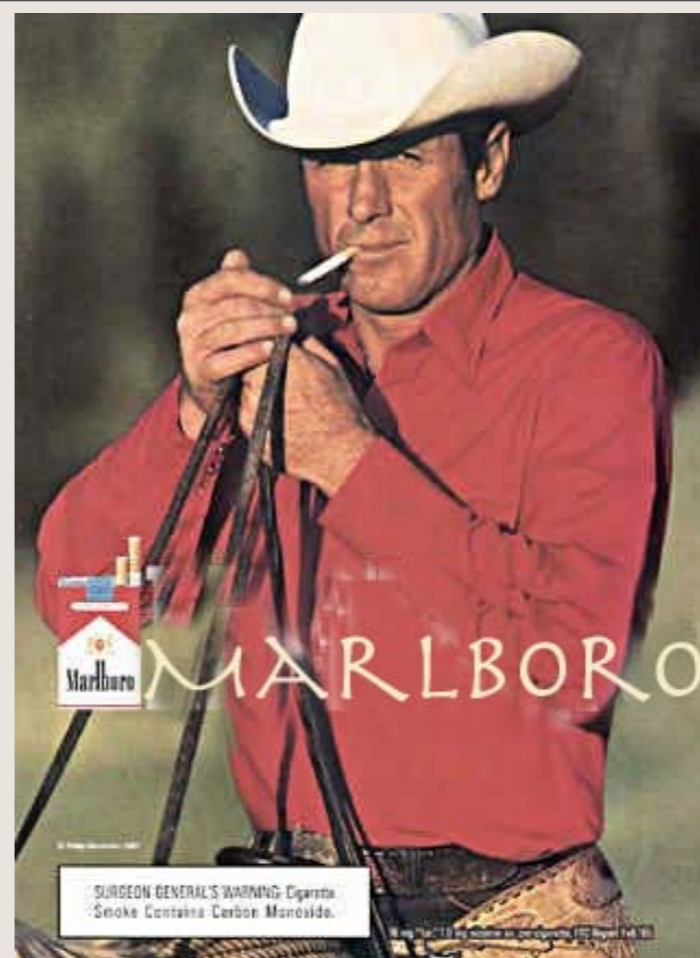
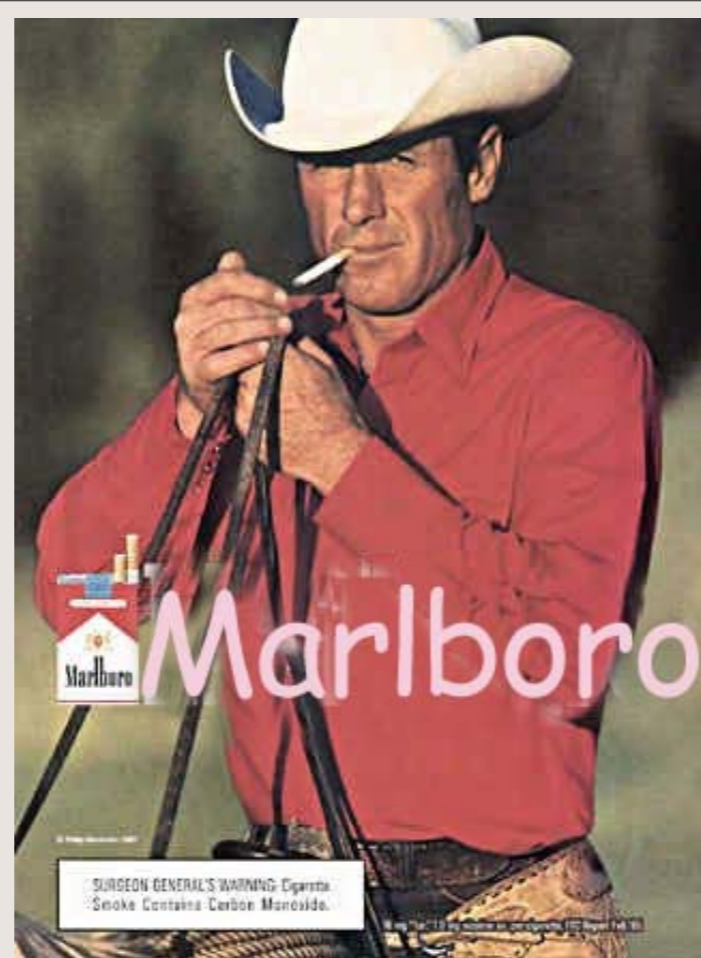
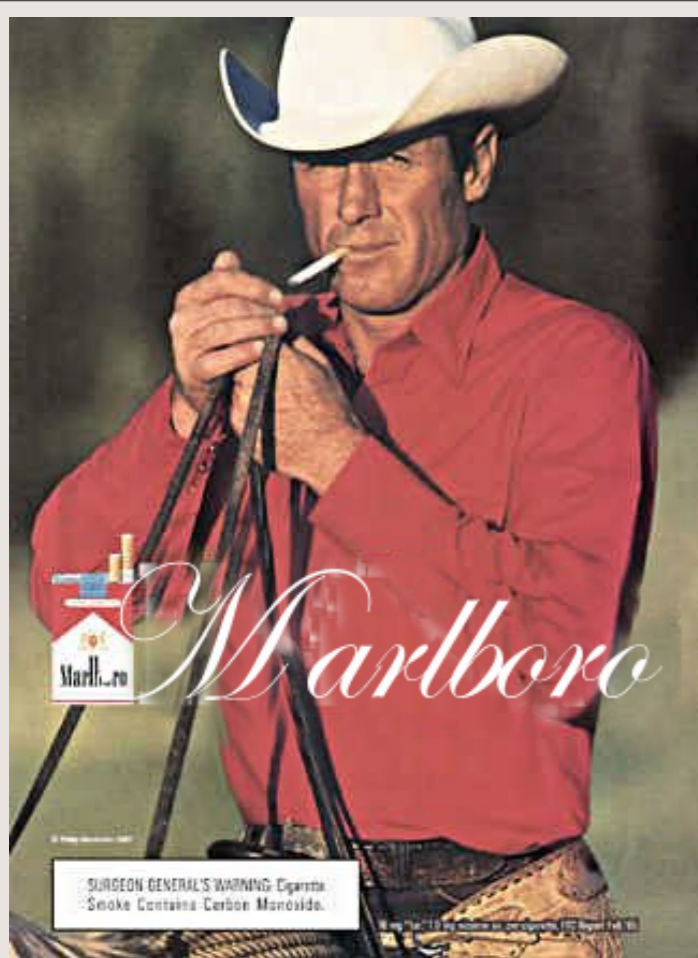
Omslutning

- Enten omslutter teksten (typografien) bildet, eller så omslutter bildet teksten



Flerstemmighet

- **Konsonans**: stemmenes budskap harmonerer
- **Dissonans**: stemmene «kolliderer» med motstridende budskap
- **Akkompagnement**: en stemme er gjerne i forgrunnen, de(n) andre akkompagnerer
- **Polyfoni**: $1 + 1 = 3$



Konsonans/dissonans



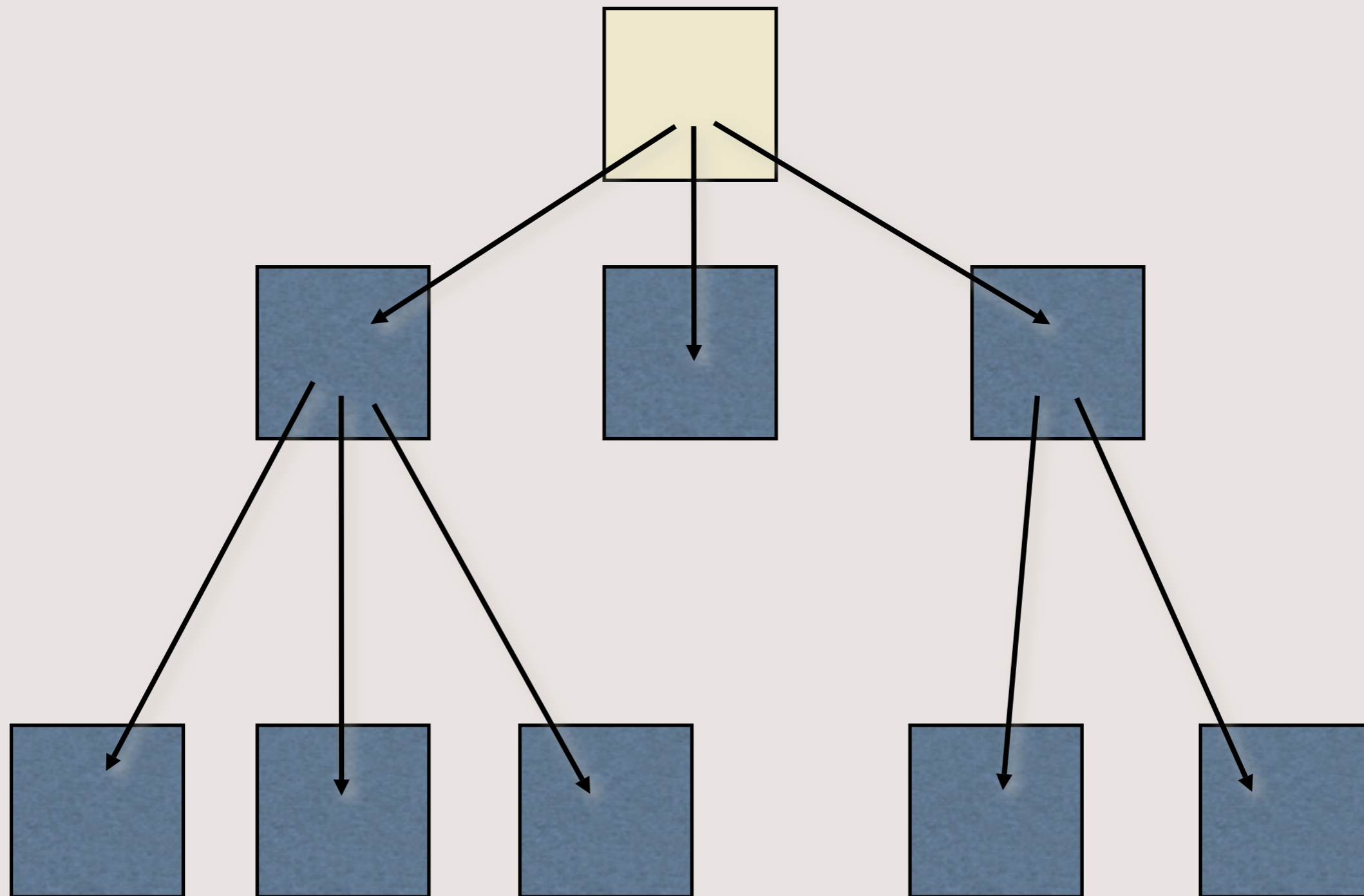
Akkompagnement



Akkompagnement



Polyfoni



Hierarki

PÅLEGG



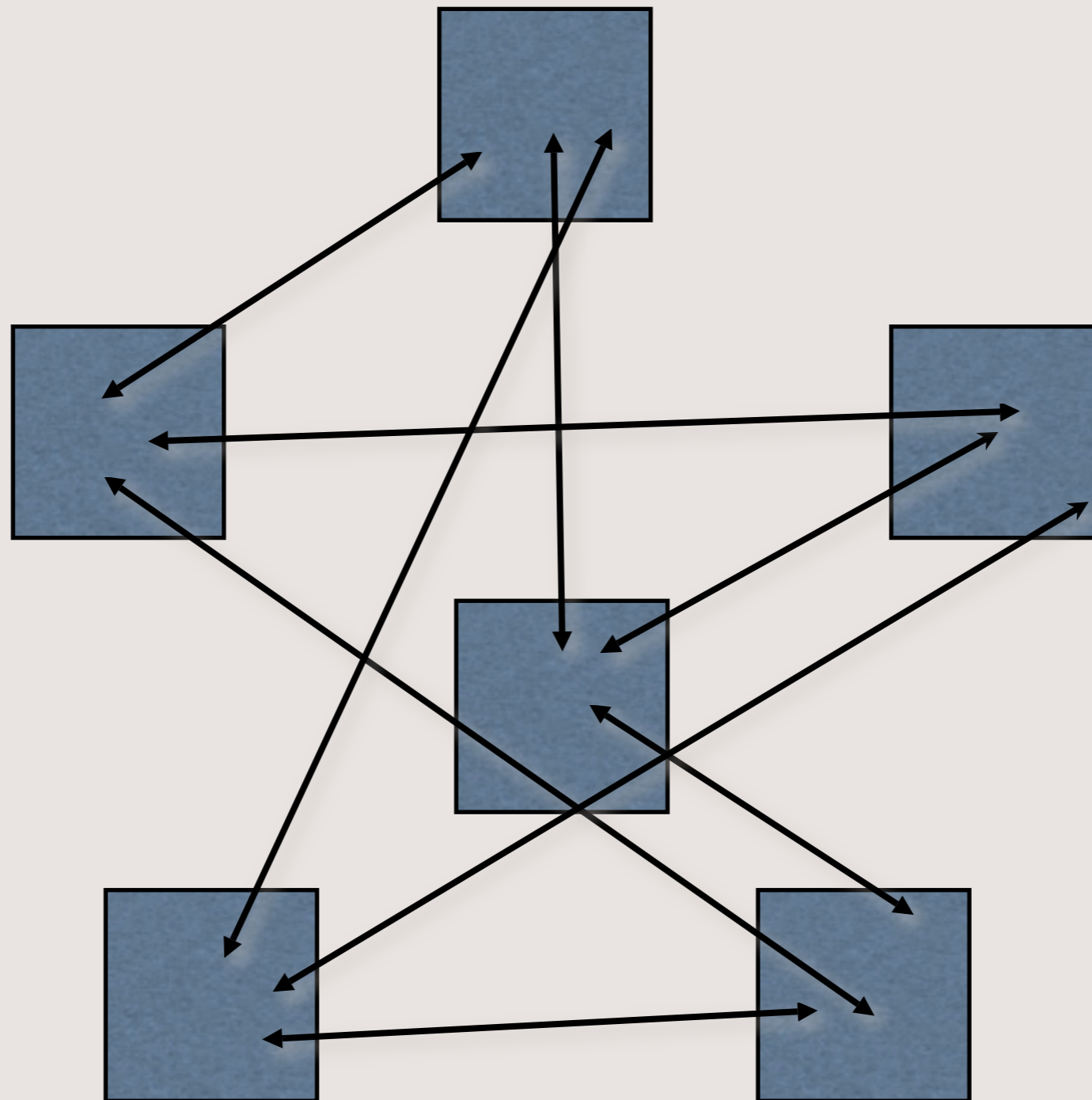
OST

← norpe



MEIERI



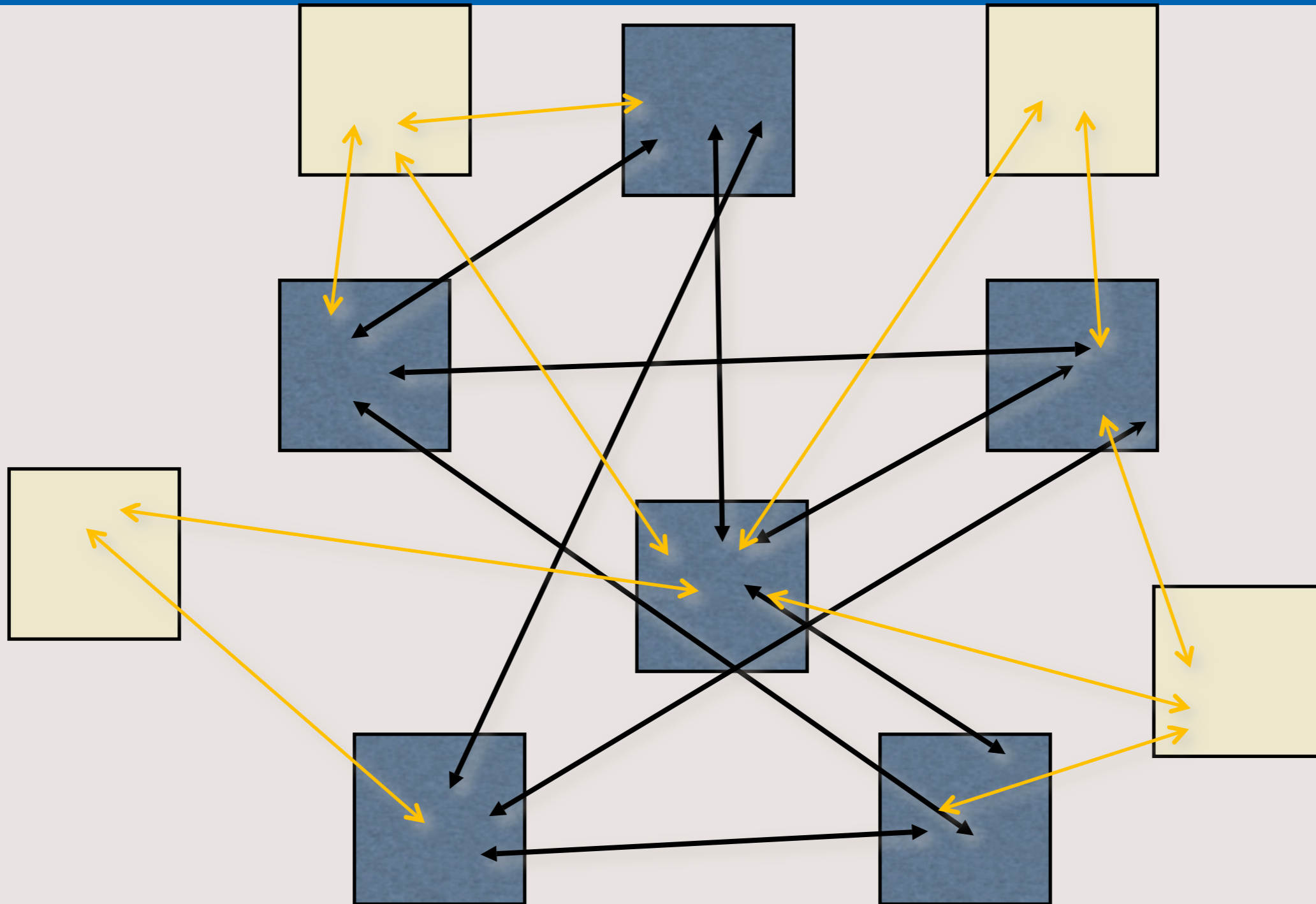


Nett

Finne

Ordne

Utforme



Nett med oversiktssider

Saul Wurmans prinsipper for organisering

Sted

Tid

Størrelse eller viktighet

Alfabet

Emne

Wurman, Richard Saul. *Information Architects*. Zürich: Graphis, 1996.


Rosenfeld og Morville

Handling

Publikum

Metaforisk

Emne



The screenshot shows the Skatteetaten website with a navigation menu on the left, a search bar at the top right, and several news articles in the main content area. The navigation menu includes sections like 'Hvem er du', 'Alt om', 'Bibliotek', and 'Innhold A-Å'. The news articles include 'Selvbetjening', 'Søkbare håndbøker på skatteetaten.no', 'Oppdrag til utlendinger skal rapporteres', 'Vellykket levering av aksjonærregisteroppgaven', 'Nye regler om særfradrag for store sykdomsutgifter', and 'Om skatteplikt på gaver og reiser'.

Rosenfeld, Louis, and Peter Morville. *Information Architecture for the World Wide Web*. 2nd ed. Sebastopol: O'Reilly, 2002.