

# FØYEN

ADVOKATFIRMA DA



## **Hvordan *kan* rettslig informasjon gjøres mer tilgjengelig**

ved Kirill Miazine

AFIN, 2009-09-23

## Plan

1. Jeg snakker
2. HVIS spørsmål SÅ svar
3. HVIS ferdig OG !spørsmål SÅ GOTO 5
4. GOTO 1
5. Ferdig!

## Bakgrunn

- 2006
- 4 måneder med skriving
- 18000 ord
- 300-400 LOC
- 3 år med tenking og litt skriving

## Rettslig problemløsning

- Virkelige problemer – fakta
- Rettslige problemer
- Rettslige normer
- Rettslige meta-normer
  - Rettskilder
  - Metode

## Rettskilder

- Skrevne
  - Mange kilder
  - ”Dokumenter”
- Uskrevne

# FØYEN

ADVOKATFIRMA DA



## Skrevne rettskilder

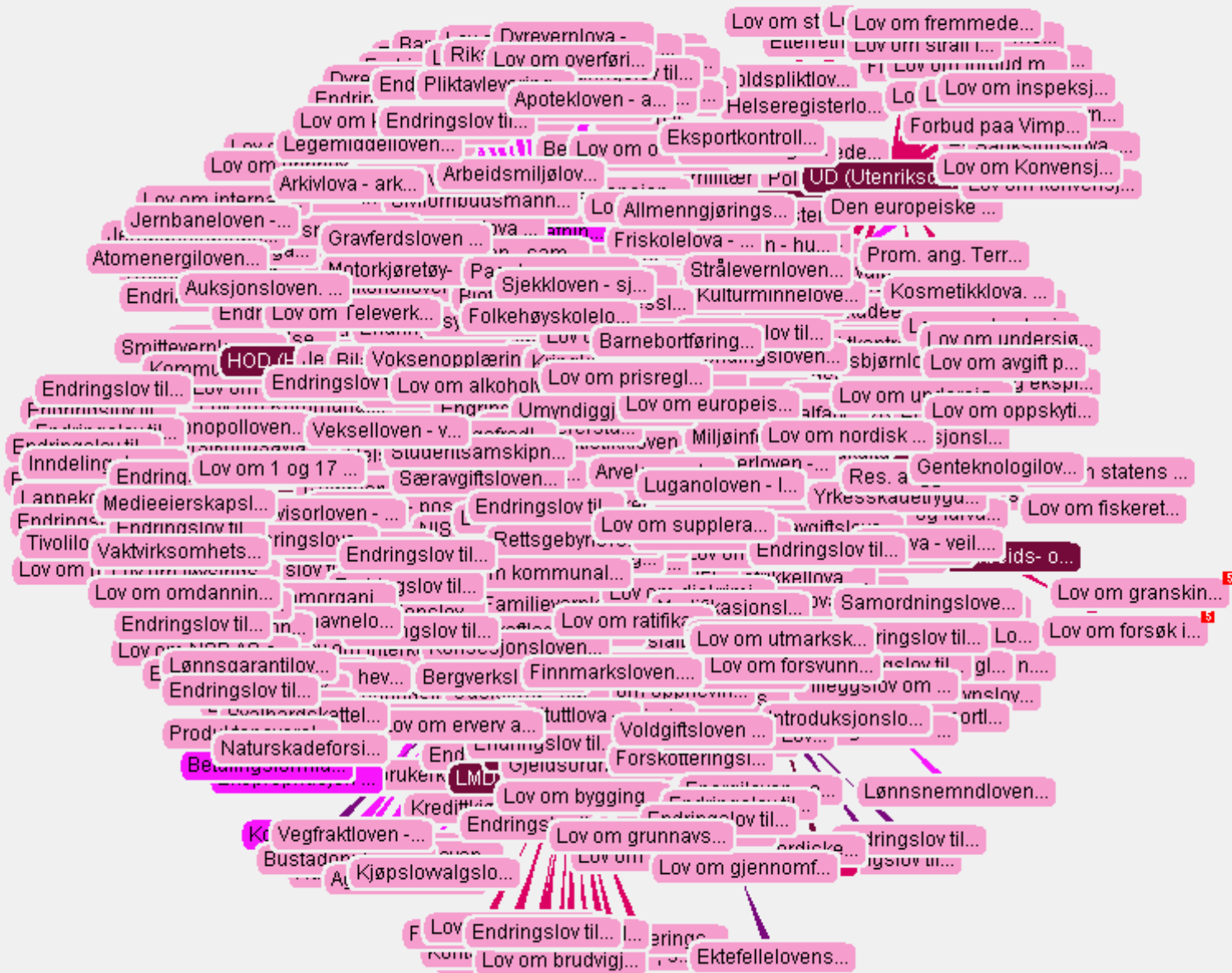
- SYKT MYE TEKST!
- Vanskelig å finne frem
  - Vanskelig å finne ”det riktige”
- Krysskoblinger

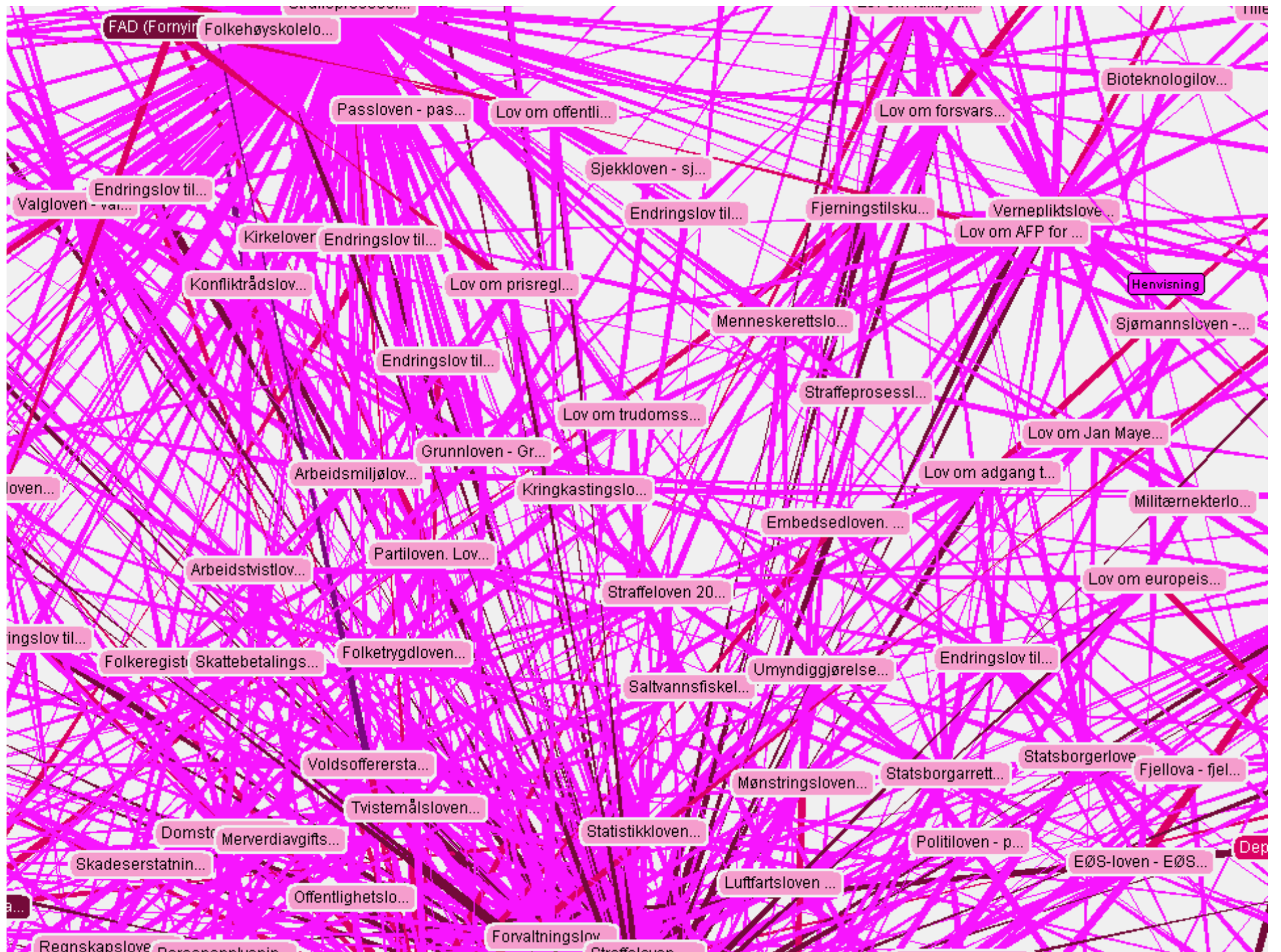


## Teknologisk revolusjon (?)

- Filer/dokumenter
- Mapper
- Hyperlenker
- Søkemotorer







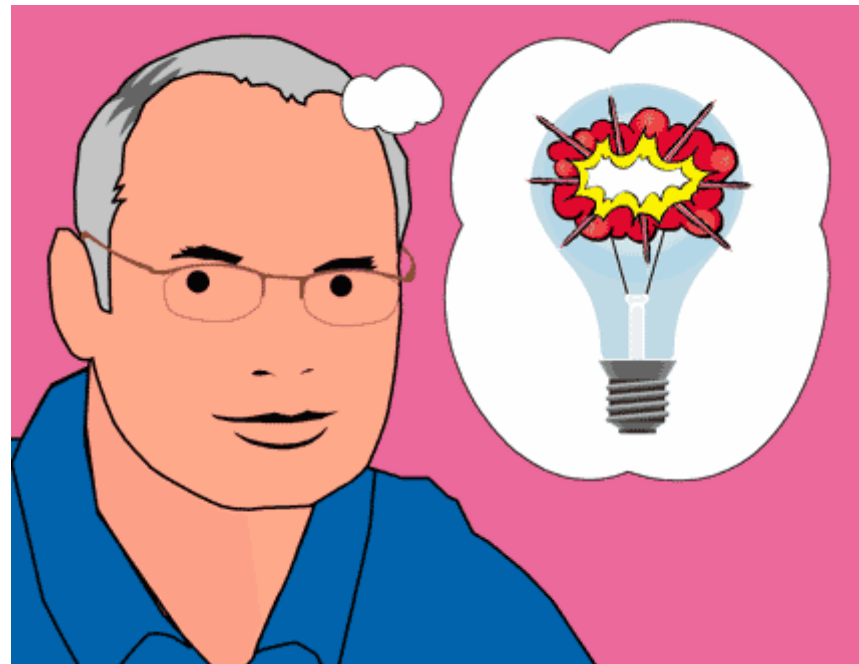
# Hyperstrukturer

- N-dimensjonelle grafer
- Noder og kanter
  - Semantiske
  - Syntaktiske

FØYEN

ADVOKATFIRMA DA

**Ta-da!**



## Hypotese

- Bedre søk med hyperstrukturer
  - Hva betyr "bedre"?
- Rekkefølge:
  - 1) Identifikasjon
    - 2) Representasjon
      - 3) Bruk



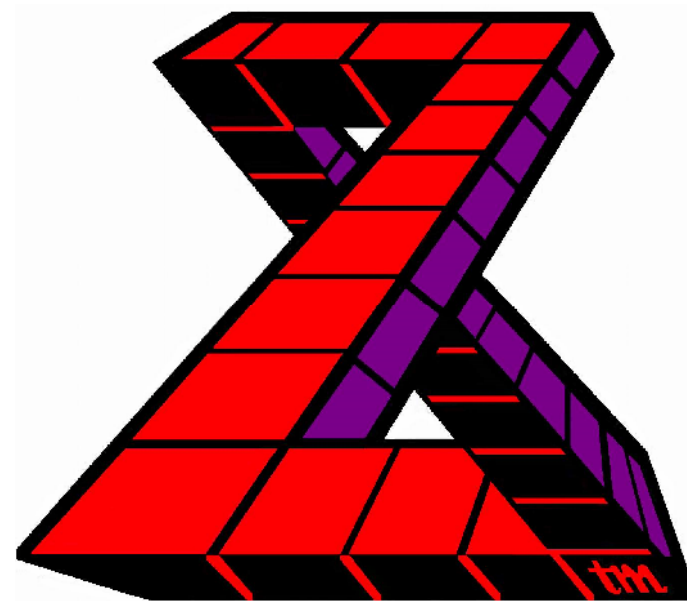
**OM NOM NOM  
NOM NOM NOM!**

## Identifikasjon

- Vrien oppgave
- Helst manuell prosess
- (Semi)automatisk prosess
  - Syntaksanalyse
  - Synonymer
  - Tesauri

## Representasjon

- ZigZag – Ted Nelson
- RDF – W3C
- Emnekart – ISO



## Snakker om Emnekart fordi ...

- Min erfaring med RDF er mer begrenset
- Emnekart er mer vanlig i Norge enn RDF
  - regjeringen.no, utdanning.no, nrk.no/skole
- Emnekart og RDF er som dieselmotor og bensinmotor – begge gir fremdrift



FØYEN

ADVOKATFIRMA DA

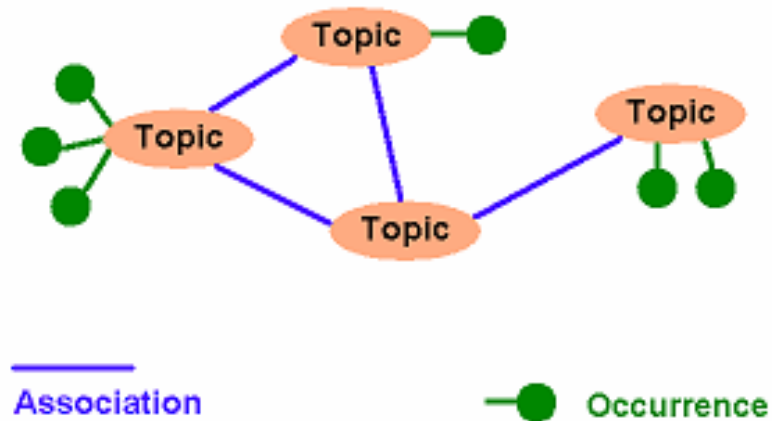


## Emnekart (aka. Topic Maps)

- Modell for å beskrive "ting" og "relasjoner"
- Digital stikkordregister
- ISO/IEC 13250:2000
- Dataformat for modellen

## Grunnleggende konsepter

- Emner
- Assosiasjoner
  - Roller
  - N ender
- Forekomster



## Emner – ting

- "Tingen"
- Emnekart – kart over emner
- Emner – byer
- **Alt** kan være et emne

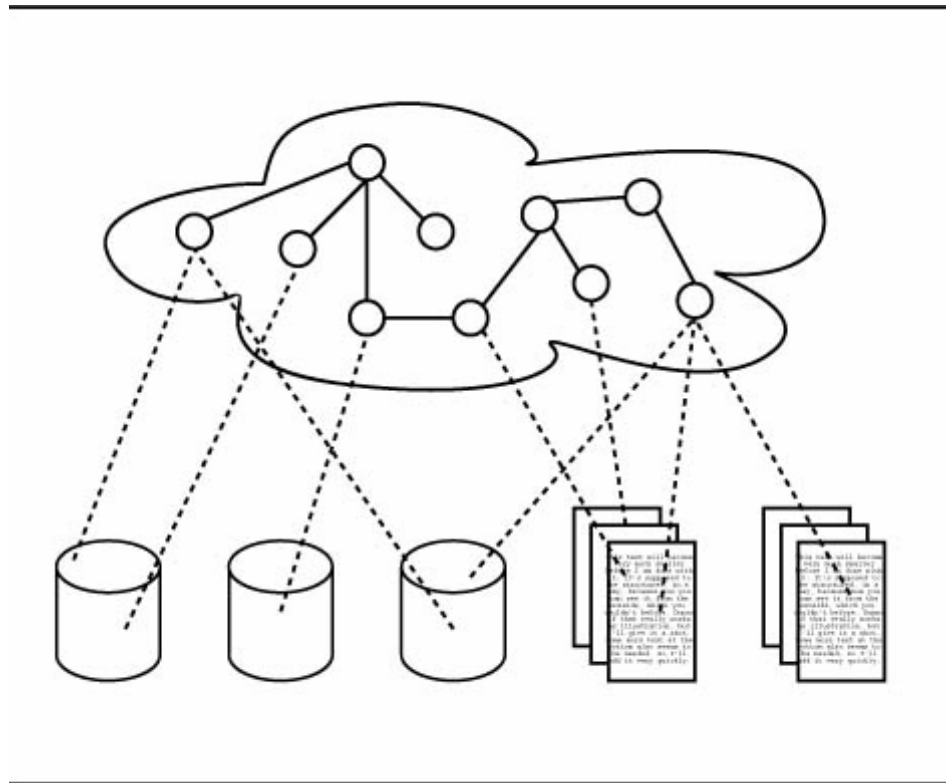
## Assosiasjoner – relasjoner

- Relasjoner – veier mellom byer (emner)
- 2 eller flere ender
- Har typer
- Toveis koblinger

## Forekomster – databærere

- Interne
- Eksterne

# Skog og trær



## Avansert bruk

- Perspektiv (aka. "scope")
  - Språk, tid, oppfatning, osv
- Temaidentitet (aka. "subject identity")
  - Et sett av egenskaper for å skille emnene
  - Legger til rette for fletting
  - Published Subject Identifier



## Bruk

- Kategorisering
- Søking
- Navigasjon
- Filtrering
- Visualisering
- Fletting

## Dataformat

- HyTM
- XTM
- LTM
- CTM
- JTM

# LTM

- Linear Topic Maps

@"utf-8"

[lov = "Lov"]

[henv = "Henvisning"]

[handler-om = "Handler om"]

[lov-dep = "Ansvarlig departement"]

[dep = "Departement"]

[emne = "Emne"]

[hl-16870415-000 : lov = "Norske Lov - NL. Kong Christian  
Den Femtis Norske Lov."]

[dep-8b1b1281e6fdddead417121e1c98c08d9df02547 : dep = "JD  
(Justis- og politidepartementet)"]

lov-dep(hl-16870415-000, dep-  
8b1b1281e6fdddead417121e1c98c08d9df02547)

henv(hl-16870415-000, hl-19920619-061)

henv(hl-16870415-000, hl-19990625-046)

## Demo...

- Lover, departementer, henvisninger
- Automatisk generert emnekart i LTM format
  - 777 lover i HTML hentet fra Lovdata av en robot
- Visualisering i Ontopia VizDesktop

## Et par eksempler til

- Samme data, annet verktøy
- Wandora

**Wandora** File Edit View Topics Layers Shortcuts Tools Server Help

open < > Open project Save project Import TM Import RDF Import OBO New topic Search topics Browse topic Print topic wandora BUILD 2009-08-26

Topics Finder

Wandora class  
 < Schema type

Base name: Sjøloven - sjøl. Lov om sjøfarten (sjøloven).

Subject locator:

Subject identifiers: hl-19940624-039

**Variant names**

	English	Finnish	Lang.indep.	Swedish
Display name				
Sort name				

**Classes**

Lov

**Occurrences**

**Associations**

Ansvarlig departement

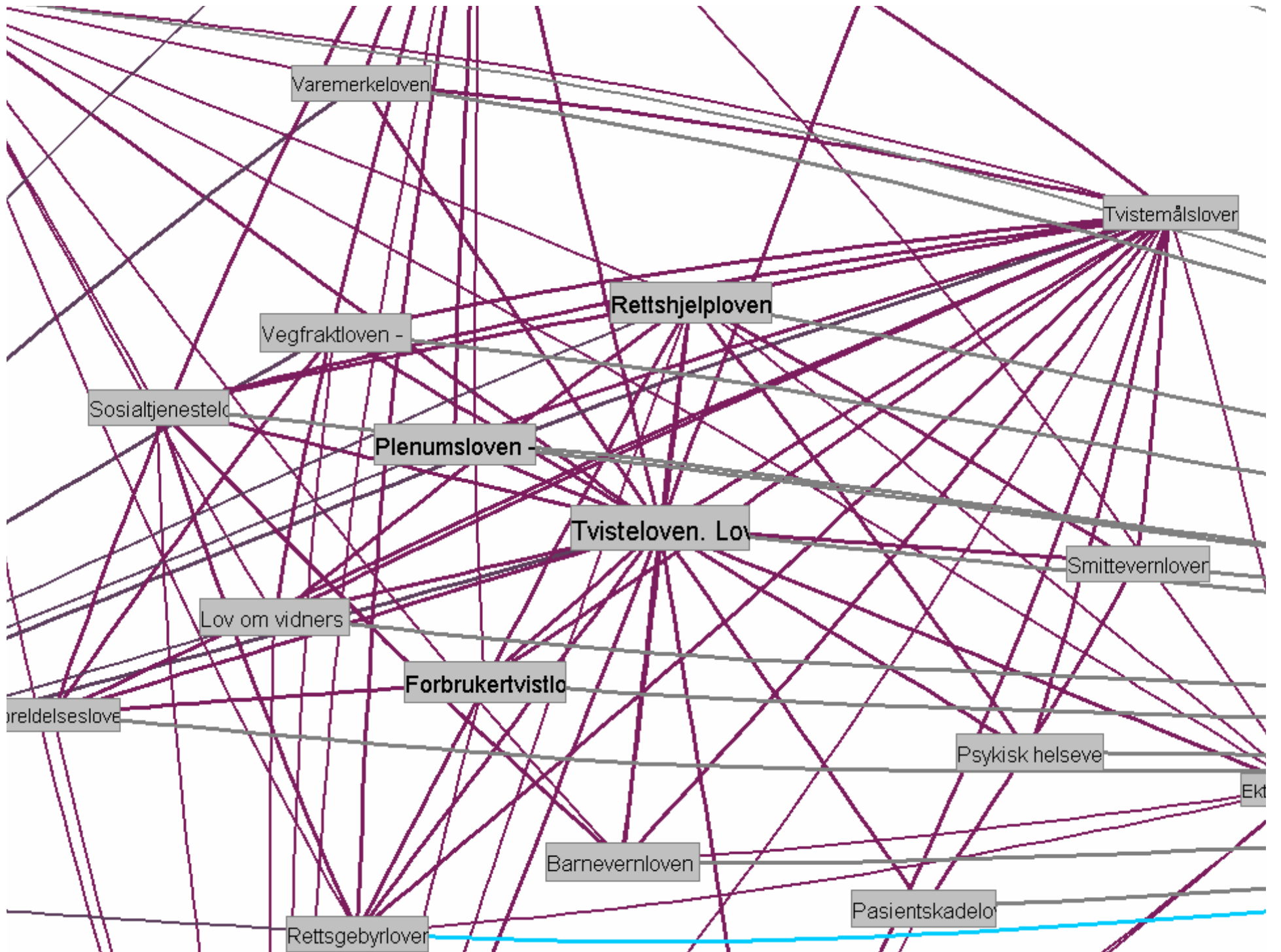
Departement	Lov
JD (Justis- og politidepartementet)	Sjøloven - sjøl. Lov om sjøfarten (sjøloven).

Henvisning

henv_role_1	Lov
[null]	Sjøloven - sjøl. Lov om sjøfarten (sjøloven).
Endringslov til sjøloven. Lov om endring i lov 24. juni 1994 nr. 39 o...	Sjøloven - sjøl. Lov om sjøfarten (sjøloven).
Sjøloven - sjøl. Lov om sjøfarten (sjøloven).	Twistemålsloven - tvml. Lov om rettergangsmåten for tvistemål (tv...
Sjøloven - sjøl. Lov om sjøfarten (sjøloven).	Tinglysingsloven - tingl. Lov om tinglysing.
Utenriktjenesteloven. Lov om utenriktjenesten.	Sjøloven - sjøl. Lov om sjøfarten (sjøloven).
Sjøloven - sjøl. Lov om sjøfarten (sjøloven).	Vegfraktloven - veifrl. Lov om vegfraktavtaler.
Sjøloven - sjøl. Lov om sjøfarten (sjøloven).	Mønstringsloven. Lov om mønstring av arbeidstakere på skip m.v.

Base

Sjøloven - sjøl. Lov om sjøfarten (sjøloven). | 1 | Base





# Prosjektansering! Hurra!!

Levende lov

## Jeg har en plan <sup>TM</sup>

- Bygge opp en modell for elektronisk tilgjengeliggjøring av rettsinformasjon
  - Lage hjul og definere sporbredde
  - Begynne å bruke selv
  - La andre ta modellen i bruk
  - Hvem vil hjelpe?

# www.levendelov.no

## Velkommen til Levende lov

[\[Pressemelding i forbindelse med lansering av prosjektet\]](#)

The logo for 'Levendelov' features the word 'Levendelov' in a sans-serif font. 'Levendel' is in blue and 'ov' is in orange. Below the text is a reflection effect.

Prosjektet [Levende lov](#) er et forsøk på å bygge opp et system av grunnleggende plattformelementer for å gjøre større bruk av semantiske teknologier innenfor rettsvitenskap og rettspraksis. Prosjektet skal videre legge til rette for gjenbruk av de utviklede begreper og modeller i andre sammenhenger.

Levende lovs mål er ambisiøst, men ambisjonene modereres ved at prosjektet er egendefinert som *et forsøk*. Den store inspirasjonskilden til Levende lov er [Staffan Malmgrens](#) prosjekt [lagen.nu](#).

Prosjektet skal lanseres offentlig på en [gjesteforelesning på AFIN](#) 23. september 2009 kl. 12:15–14:00. Forhåpentligvis vil studenter fra [SERI](#) og [AFIN](#) kunne bidra i gjennomføringen av prosjektet.

Levende lov har følgende prioriteringer for den nærmeste fremtiden:

- Utarbeide et sett av [grunnleggende begreper](#) for angivelse og beskrivelse av relevante rettslige aktører, prosesser og dokumenter
- Etablere [PSI-server](#)

En e-postliste for diskusjoner vil etter hvert bli satt opp dersom det viser seg å være behov for det. Det er også mulig at det vil bli etablert en IRC-kanal.

Følg med for oppdateringer.

---

- Levende lov [@EDIT](#)

## Relevant lesing (skamløs selvreklame)

- Rettskilder og hyperstrukturer:  
<http://km.krot.org/2006/iri-oppg.pdf>
- Emnekart og juridisk kunnskapsforvaltning:  
<http://km.krot.org/2006/lod-emnekart.pdf>
- Fleksibel modell for levende lover:  
<http://km.krot.org/2008/lod-levende.pdf>
- Pressemelding i anledning lansering av Levende lov: <http://km.krot.org/2009/ll-pressemelding.pdf>

## Nyttige lenker

- Lagen.nu: <http://ferenda.lagen.nu/> og <http://trac.lagen.nu/>
- Elektronisk standard för rättsinformation: <http://rinfo.lagrummet.se/wp-content/uploads/modell-rattsinformation-010.pdf>
- The Semantic Web: <http://www.jasonkolb.com/weblog/2008/01/the-semantic-we.html>

## Flere nyttige lenker

- Ontopia: <http://code.google.com/p/ontopia/>
- Wandora: <http://www.wandora.org/>
- Topinc: <http://www.cerny-online.com/topincs/>
- Semantic MediaWiki: <http://semantic-mediawiki.org/>
- LOS: <http://los.difi.no/>

## Enda flere nyttige lenker

- <http://topicmaps.bouvet.no/blog/>
- <http://www.networkedplanet.com/web3blog/>
- <http://ontopia.wordpress.com/>

**Takk for meg!**

- E-post: [km@krot.org](mailto:km@krot.org)

