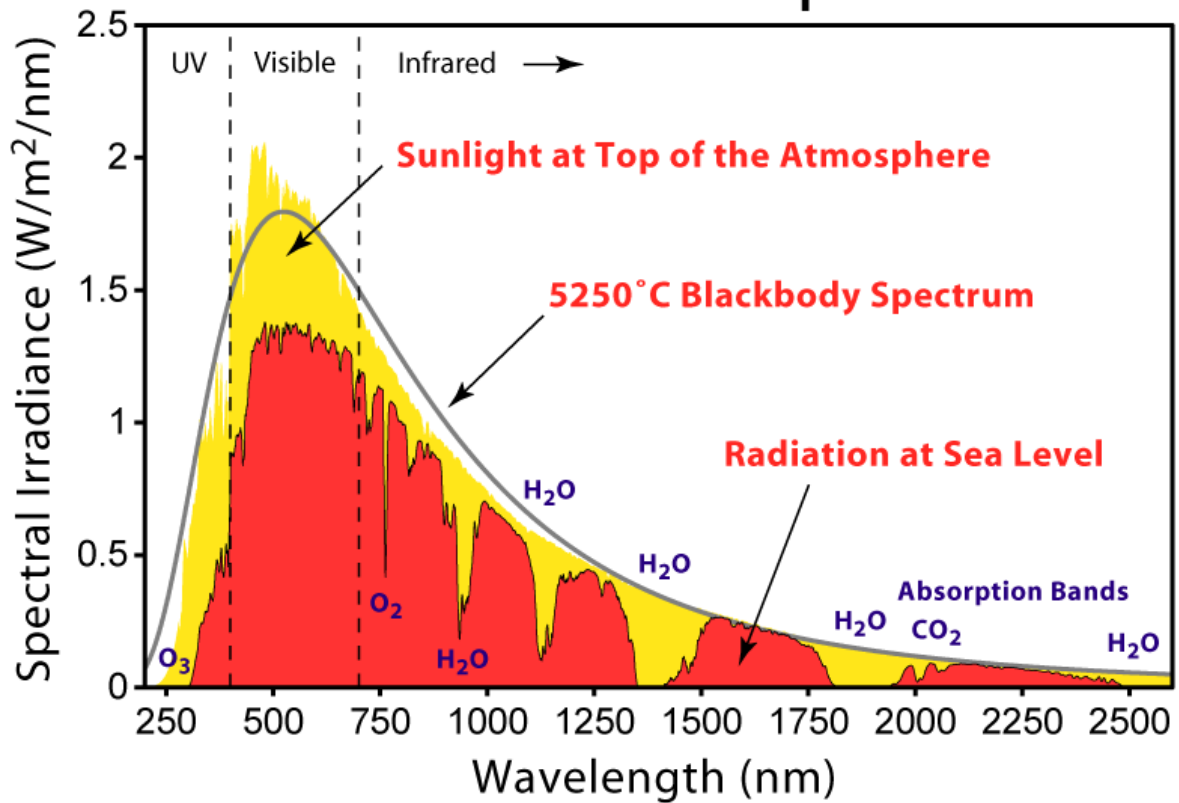
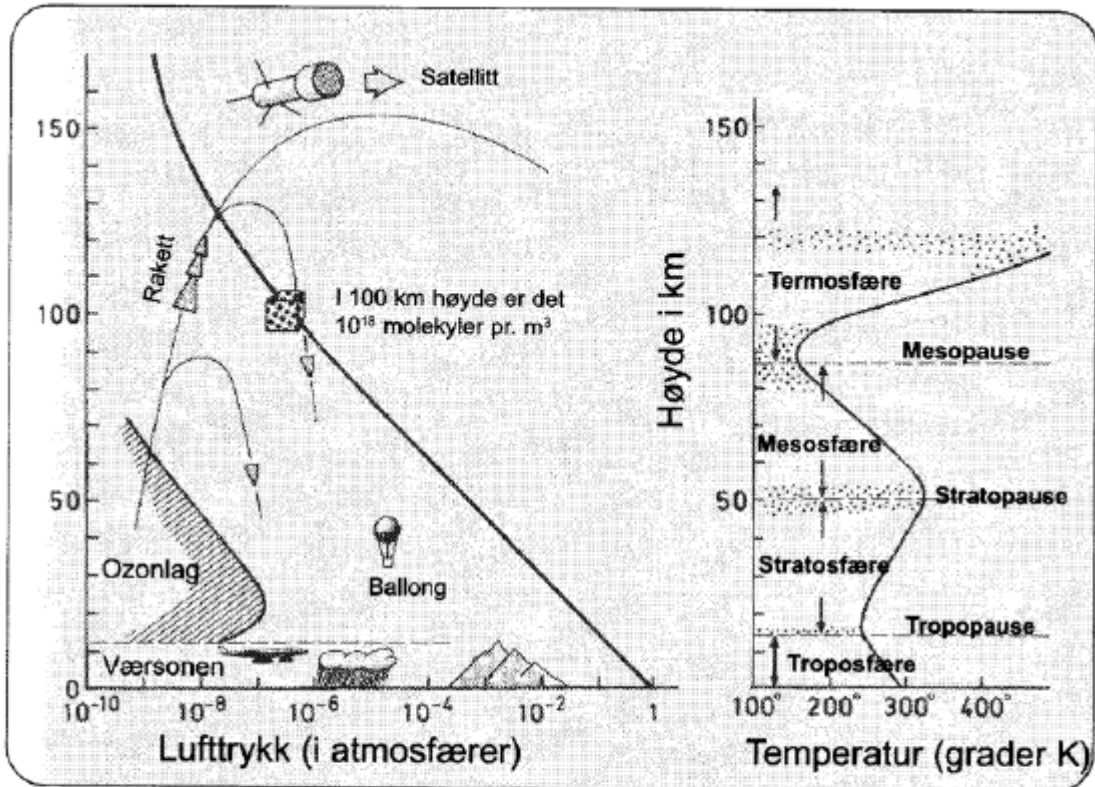
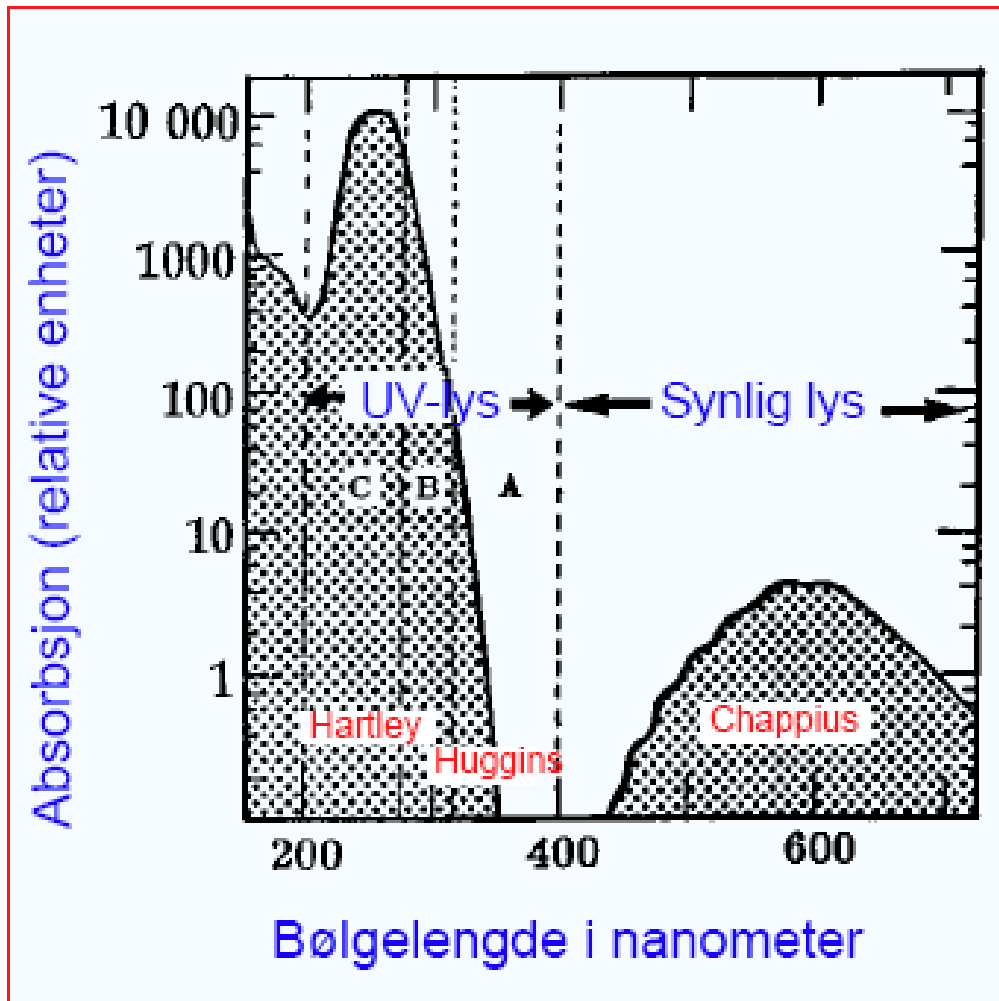


# Solar Radiation Spectrum

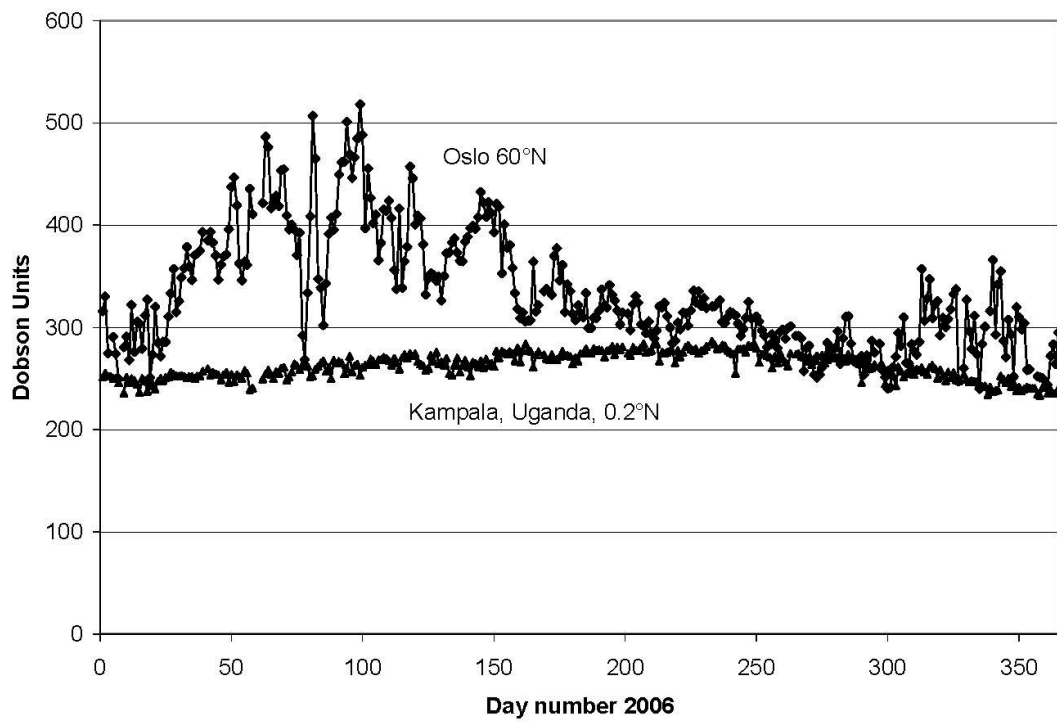




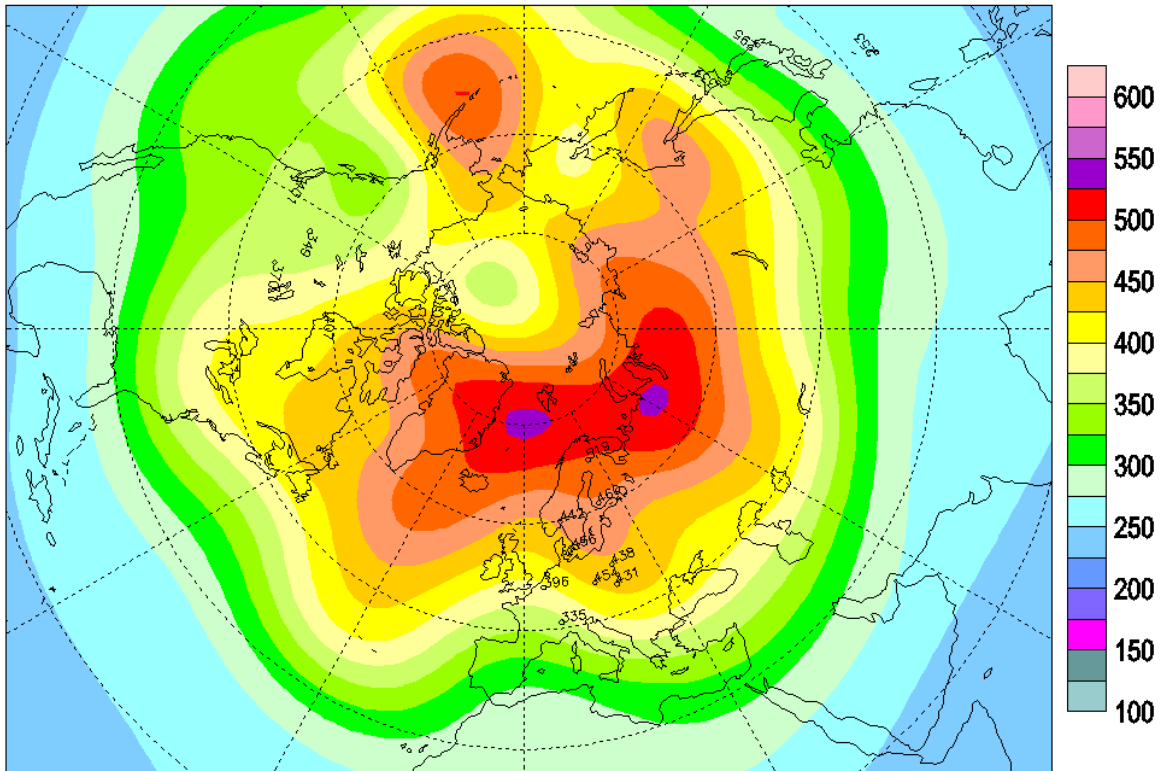
Figur 3.2. I denne figuren er vist noe om sammensetningen av og egenskapene til atmosfæren. Til venstre er vist hvordan lufttrykket avtar med høyden (heltrukken kurve). I 100 km høyde er det bare en milliondel av hva det er ved bakken. Figuren viser også at ozonlaget er mest dominerende omkring 20–25 km (skravert kurve). Til høyre er vist hvordan temperaturen varierer med høyden (heltrukken kurve). Grunnen til at den øker i stratosfæren, er at ozon absorberer UV-stråling fra sola.



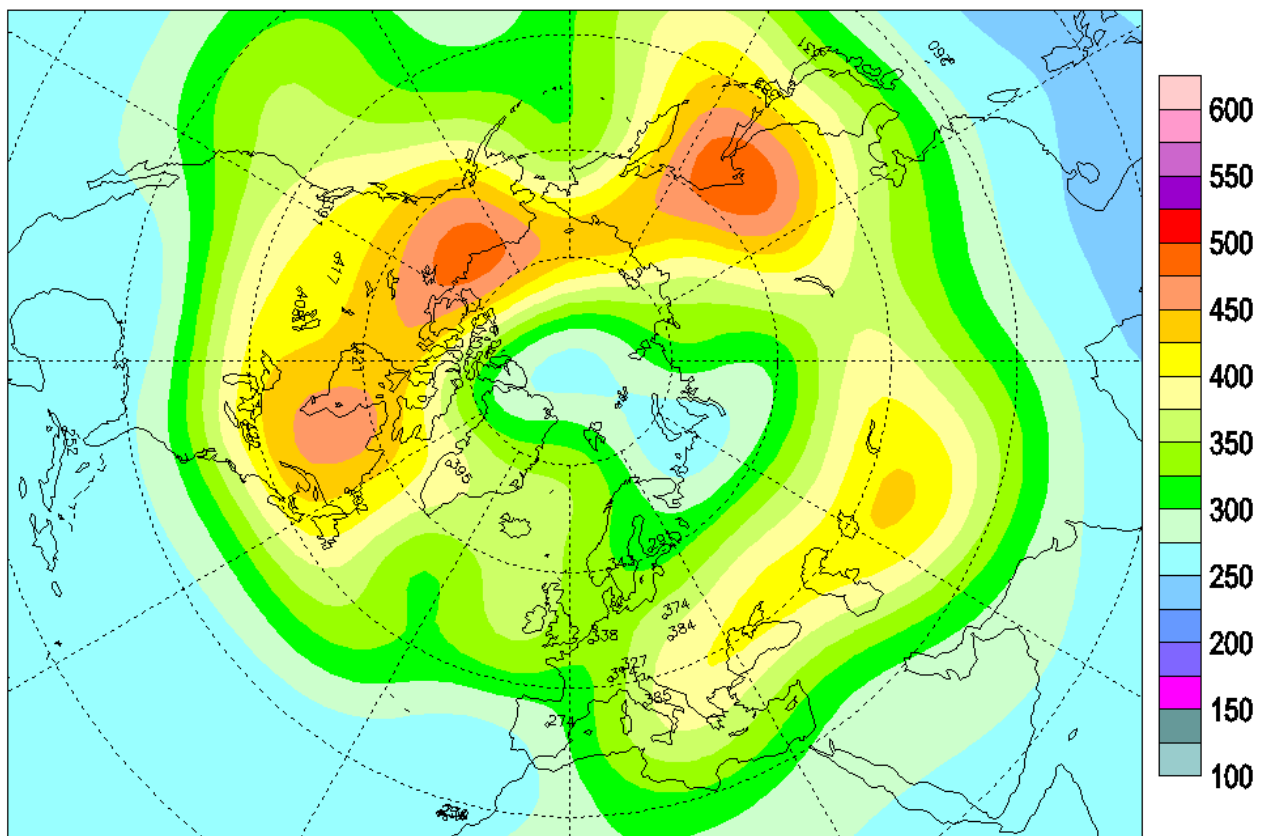
*Figur 2.1 Absorpsjonsspekteret til ozon i bølglengdeområdet fra 180 nm til 800 nm. De ulike delene av spekteret har fått navn etter forskere som arbeidet med det. Vi har Hartley-båndet, Huggins-båndet og i den synlige delen Chappius-båndet.*



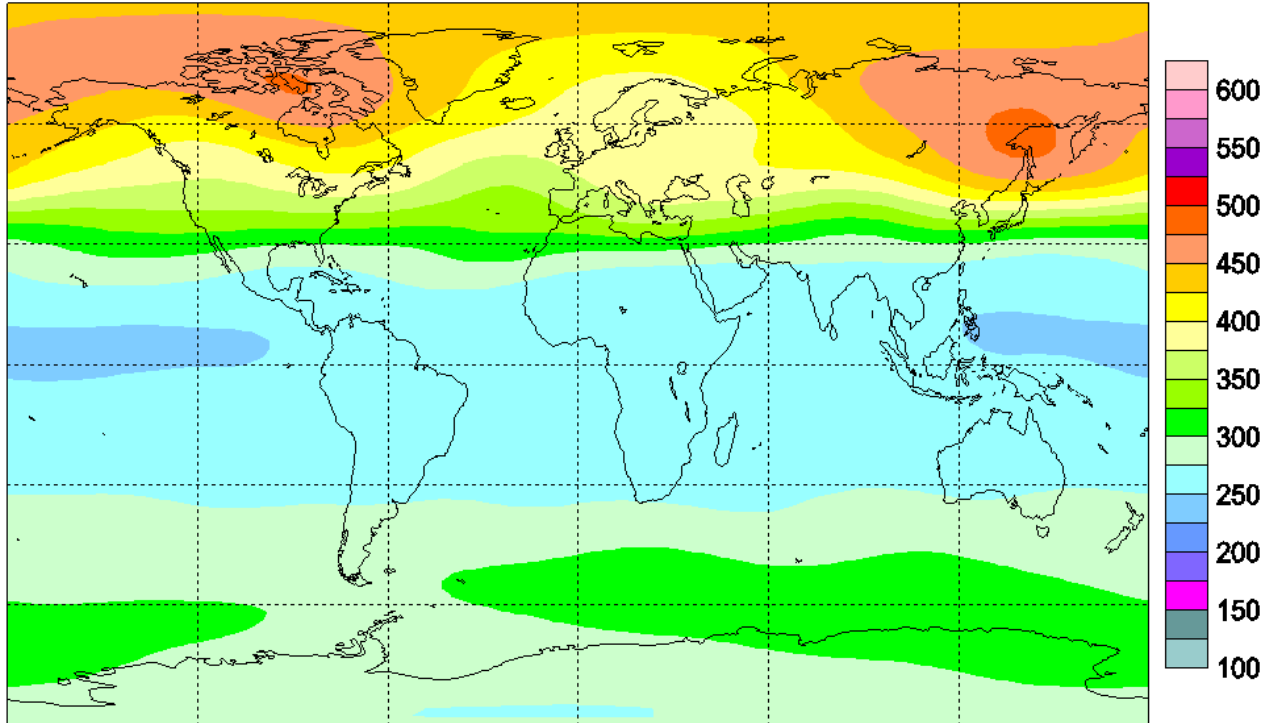
Total ozone (DU) / Ozone total (UD), 2010/02/27



Total ozone (DU) / Ozone total (UD), 2011/02/26



Mean total ozone (DU) for March





Mean total ozone (DU) for October

