

Snow avalanches



Snow avalanches

- 1: Types of avalanches
- 2: Release of avalanches
- 3: Avalanche defence structures
- 4: Rock debris transport by avalanches







20 5 '99





ENHEIM

Dependance
ALPIGA

20 5 1995





20 5'99











11 10 88





Loose snow avalanches



35





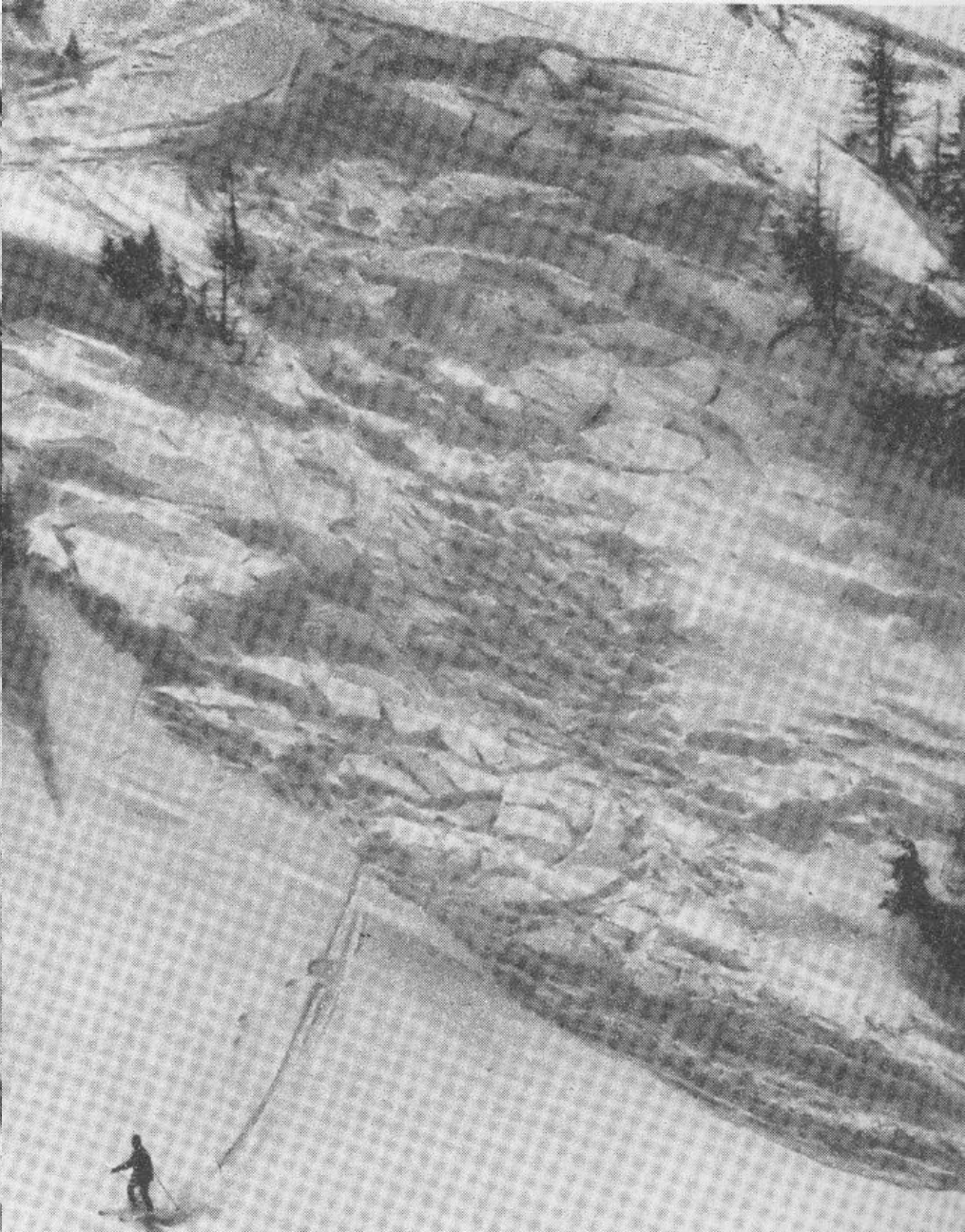




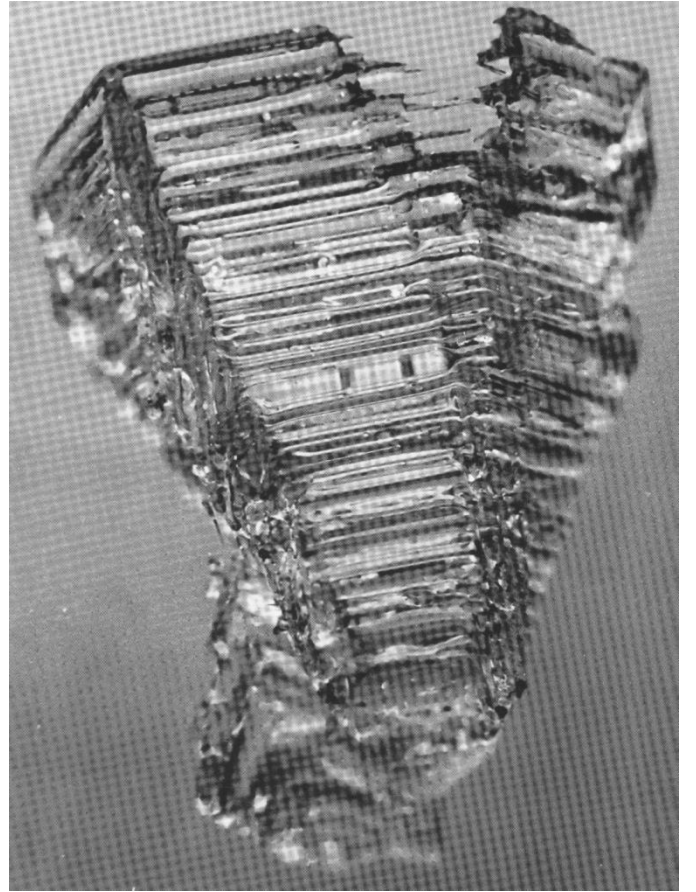


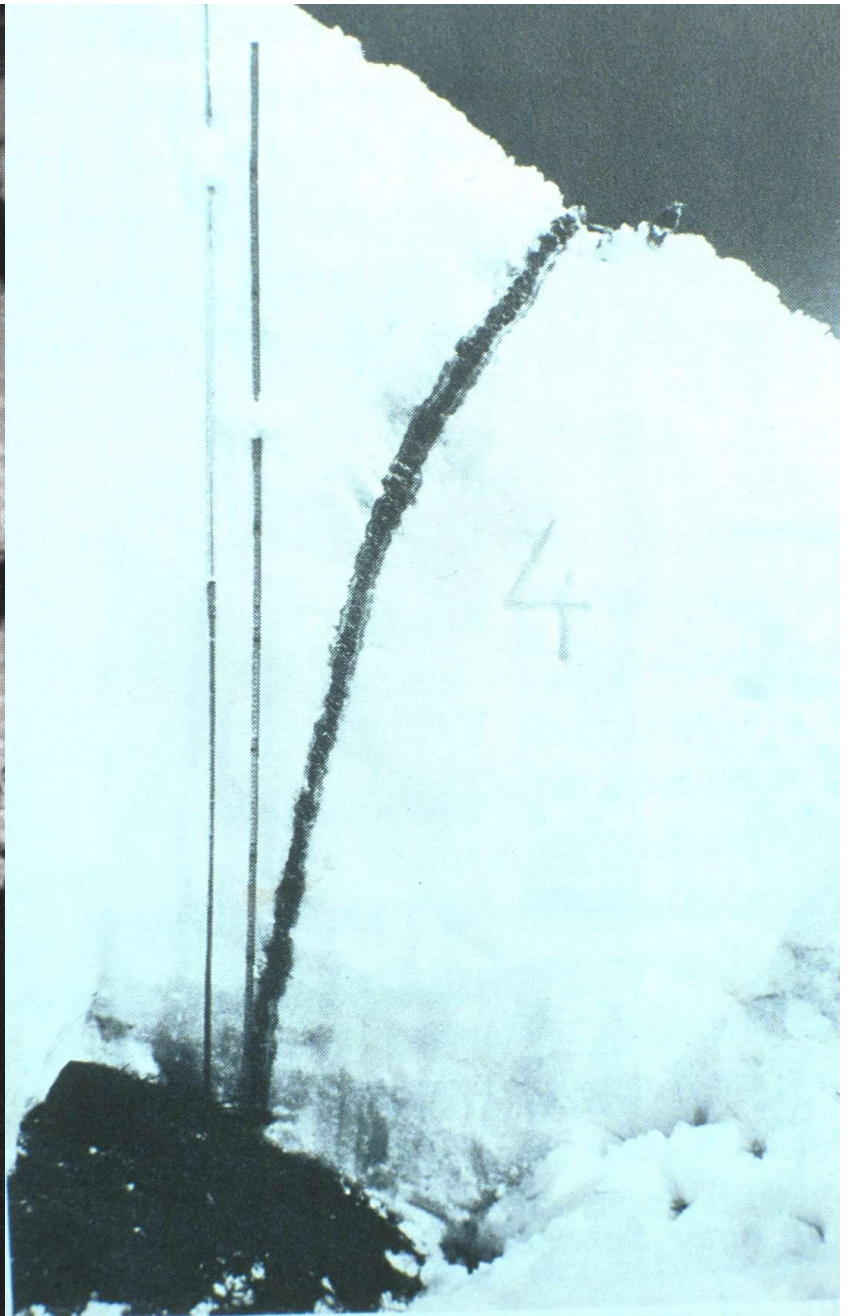
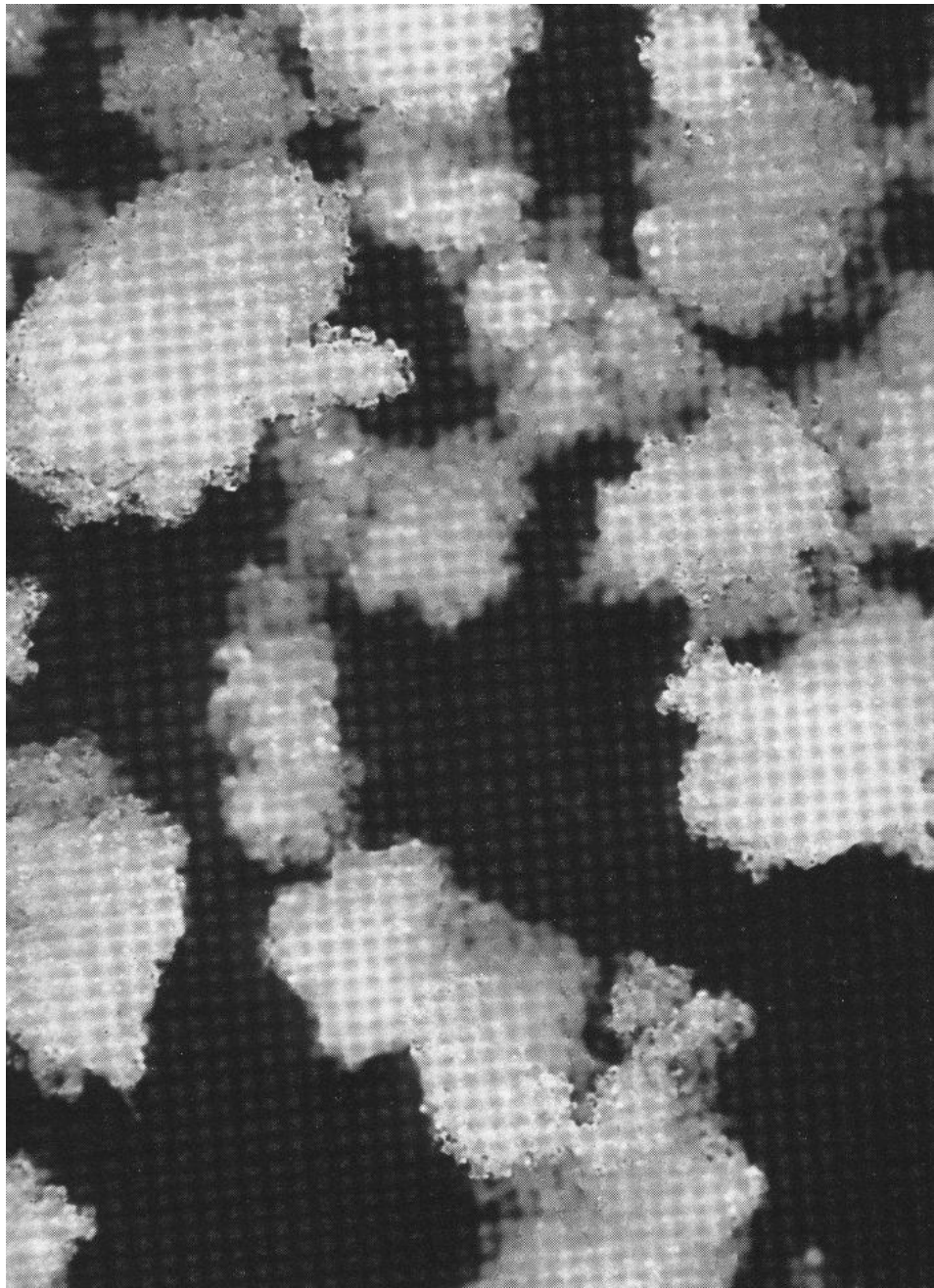




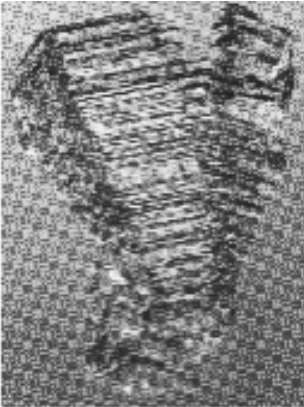


Slab avalanche

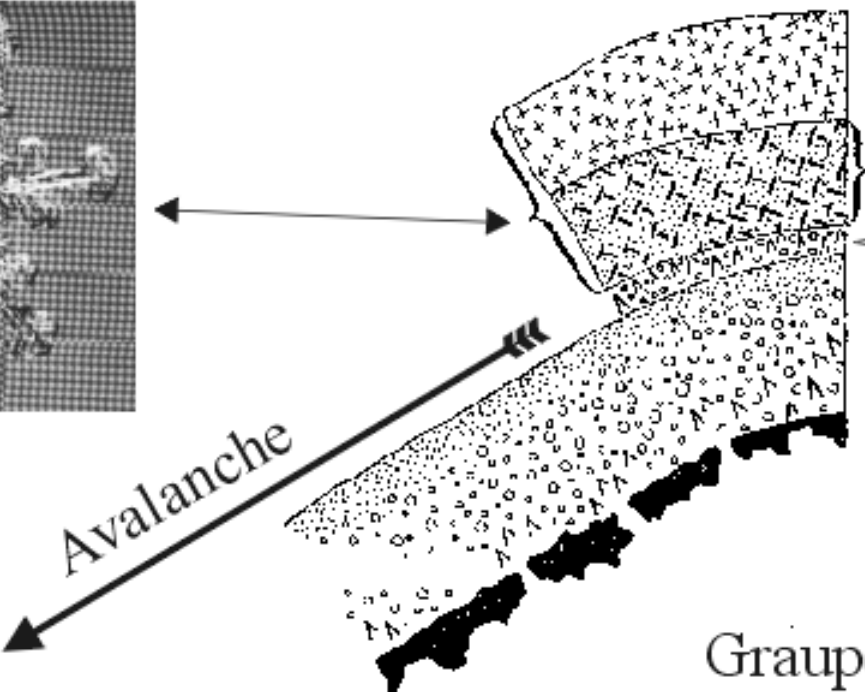




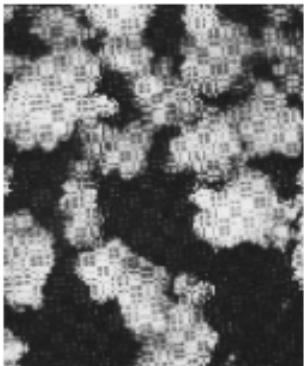
Depth hoar crystal



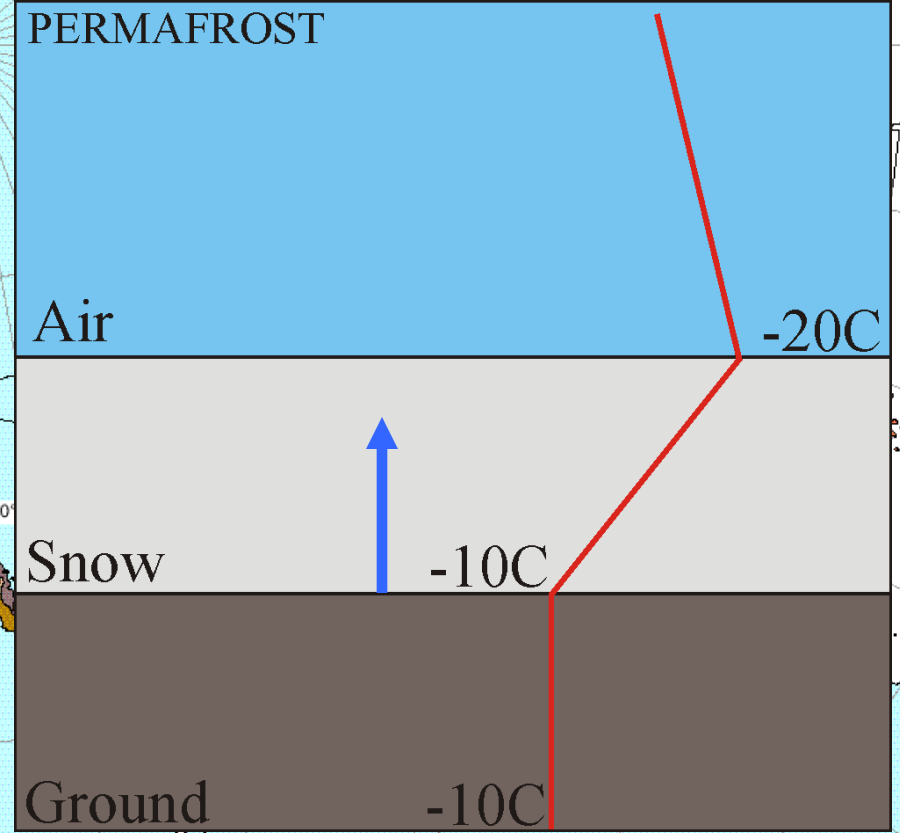
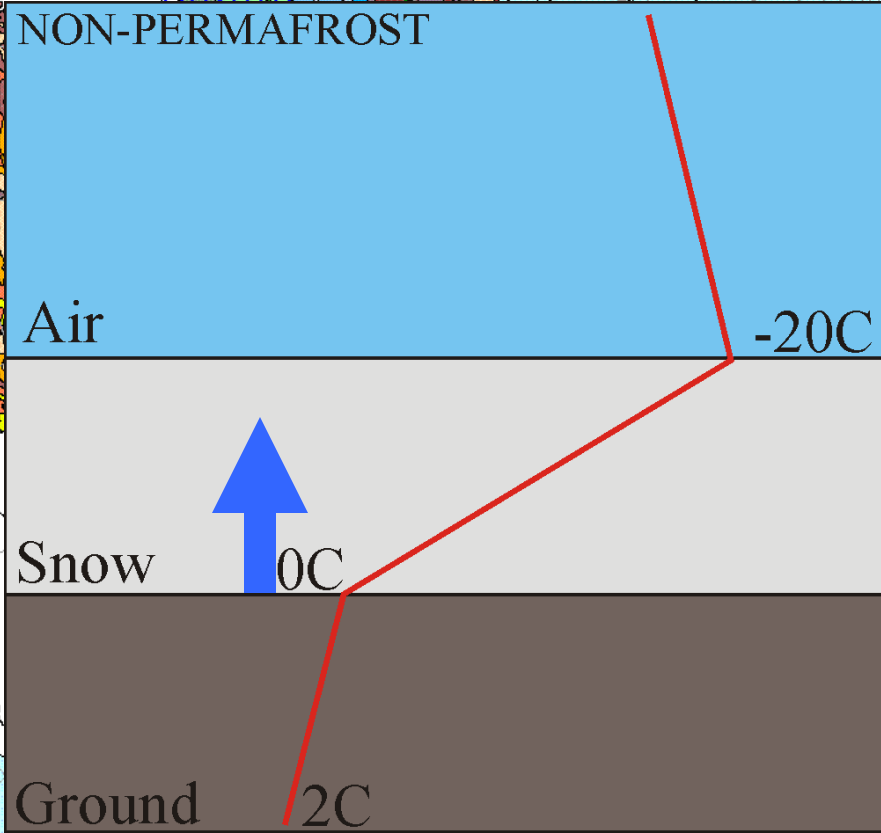
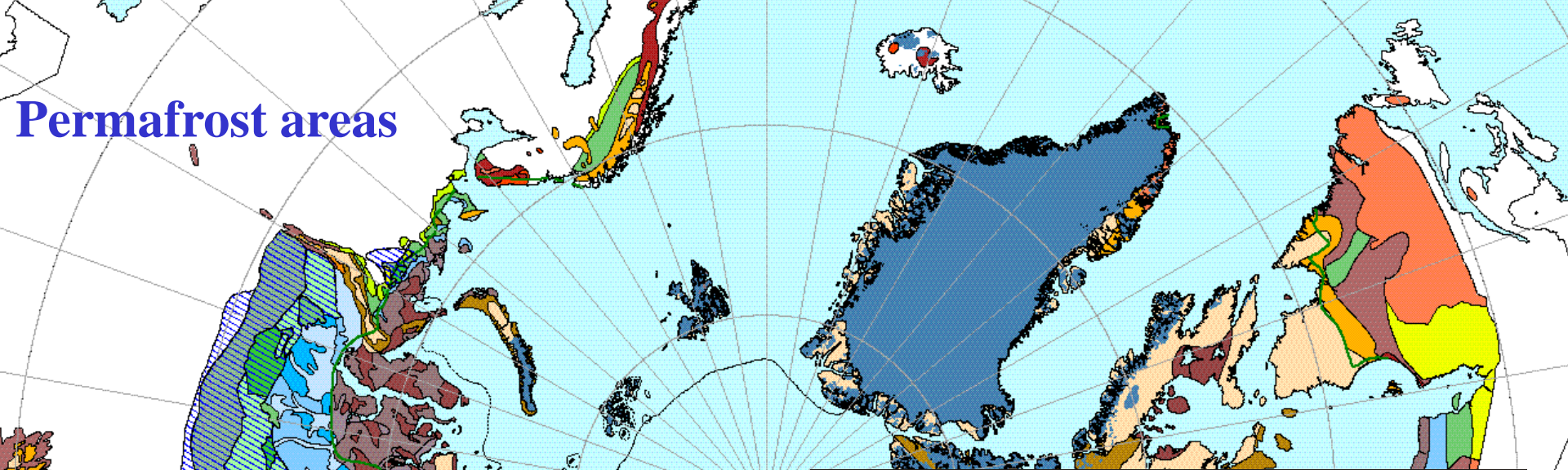
Stellar snow crystal



Graupel or pellet-like crystals



Permafrost areas







Fardalen February 2001









Cornice avalanches







Slush avalanches











Haugen June 1953











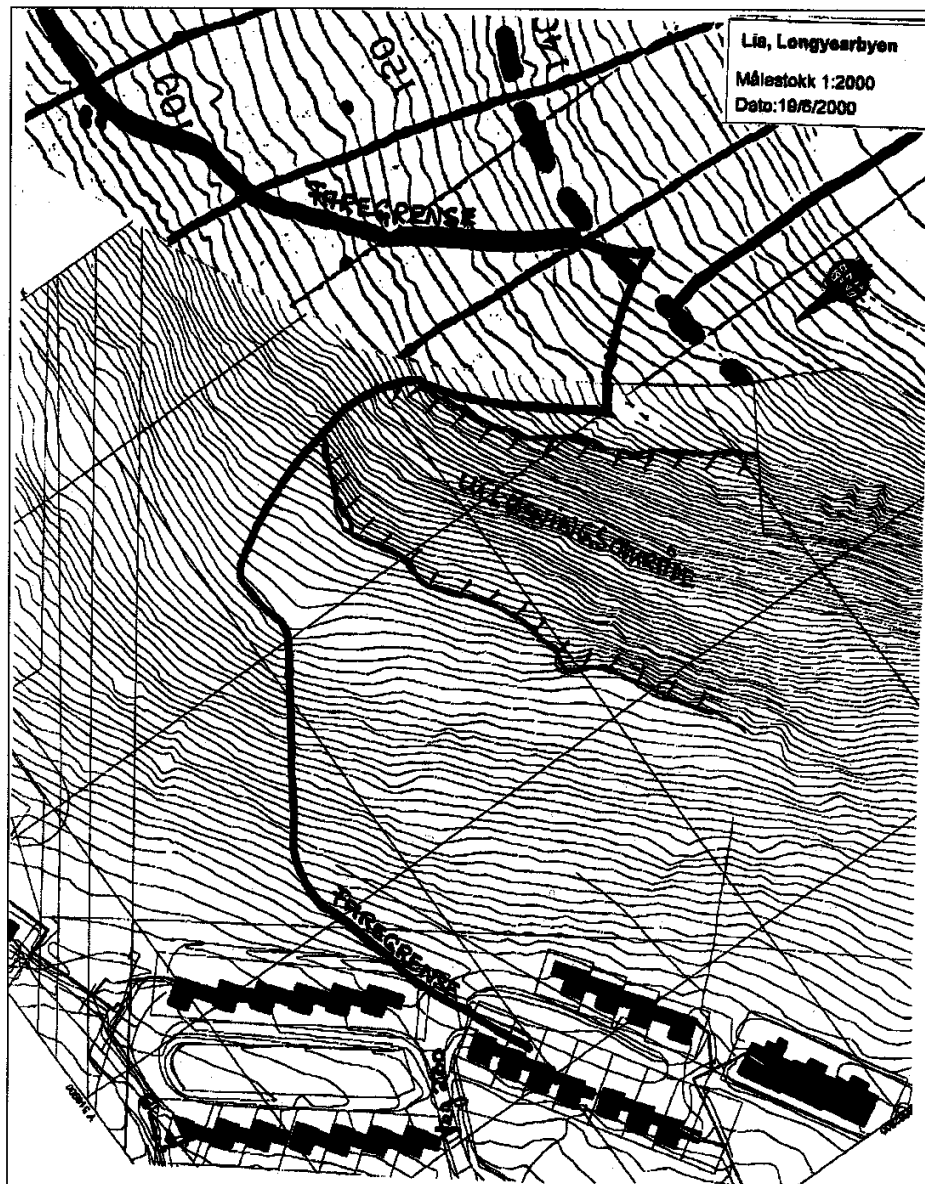


Fig. 1 Faregrense for skred med sannsynlighet 1×10^{-3} pr. år fra Veg 230 mot Gruvedalen og tilnærmet begrensning av potensielt utløsningsområde.

f:\p12000\13120001324\mol\00-nat2.doc

Avalanche defence structures



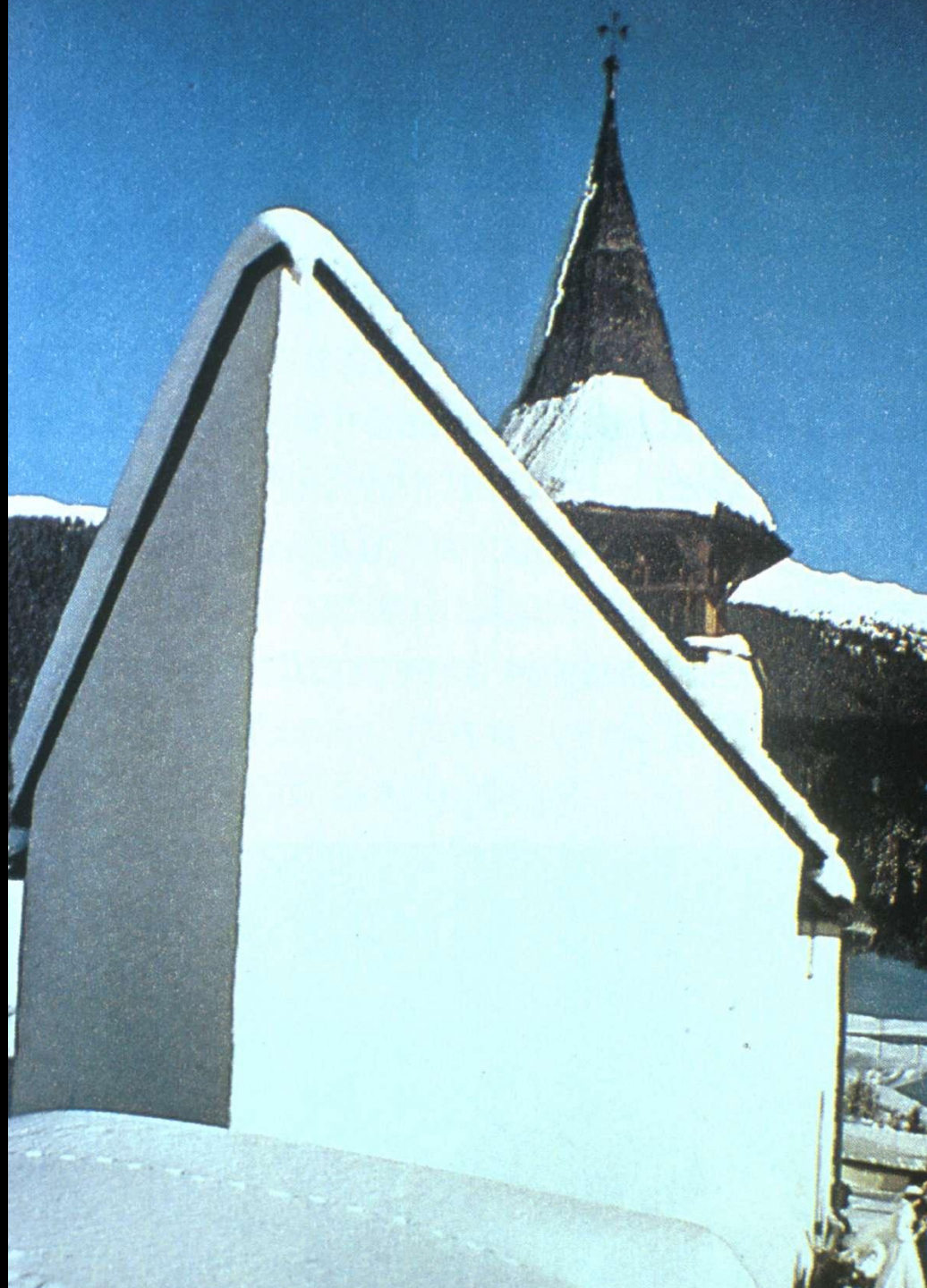






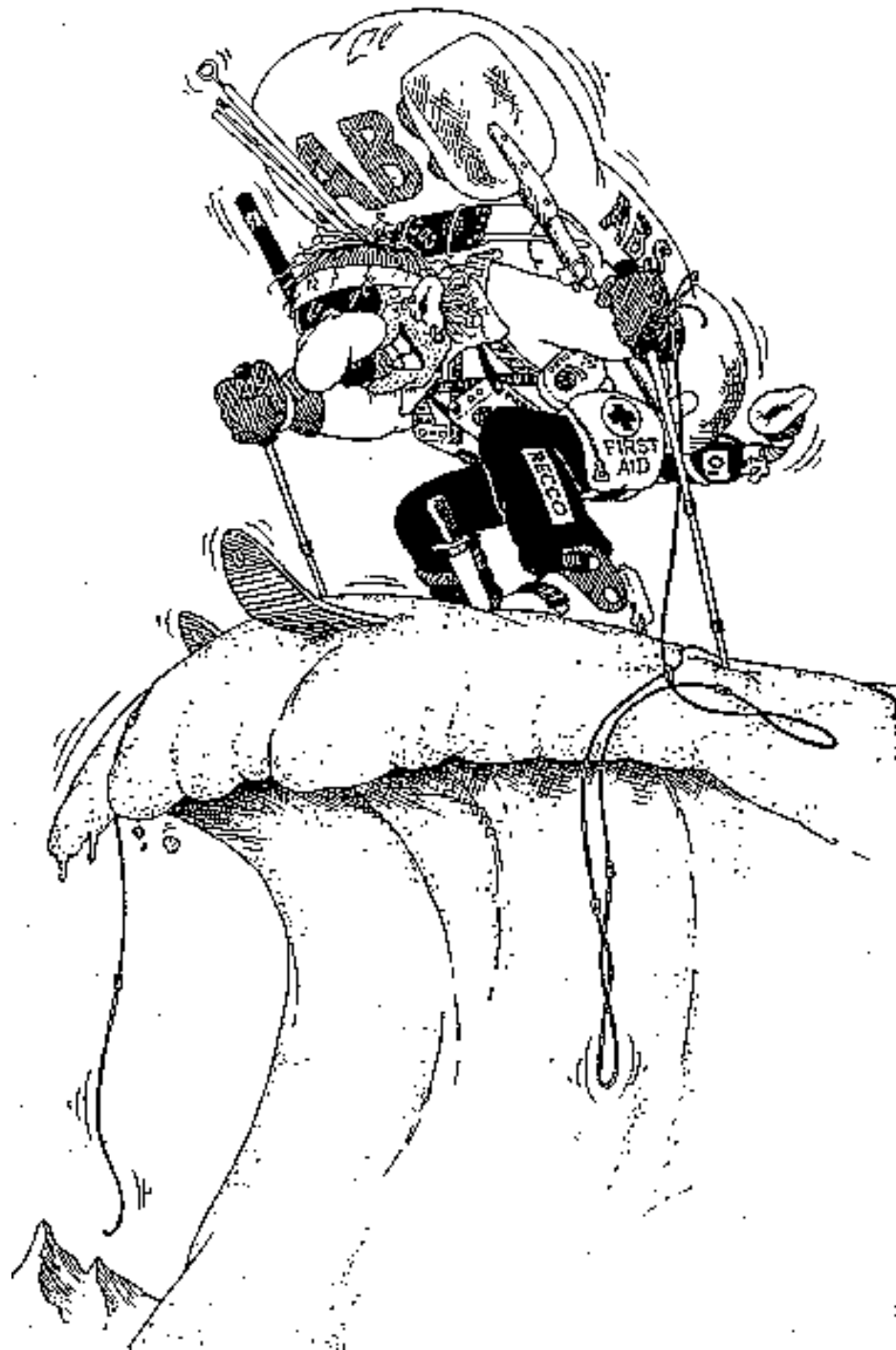






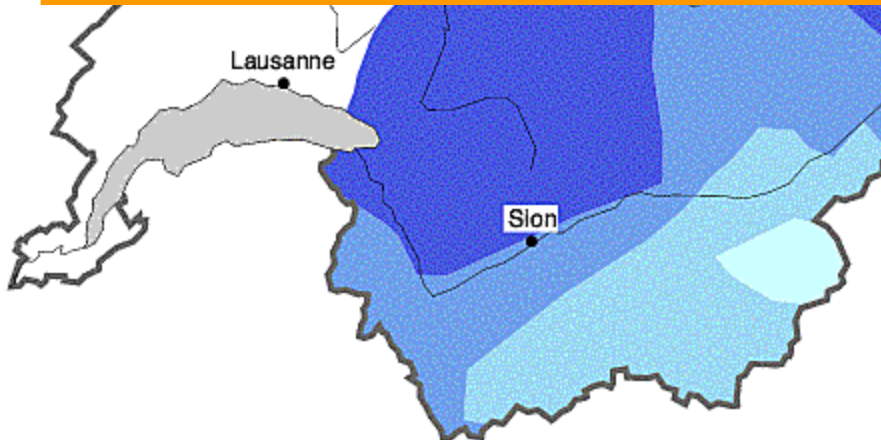








Schneehöhe auf 2000m Donnerstag, 31. Januar 2002



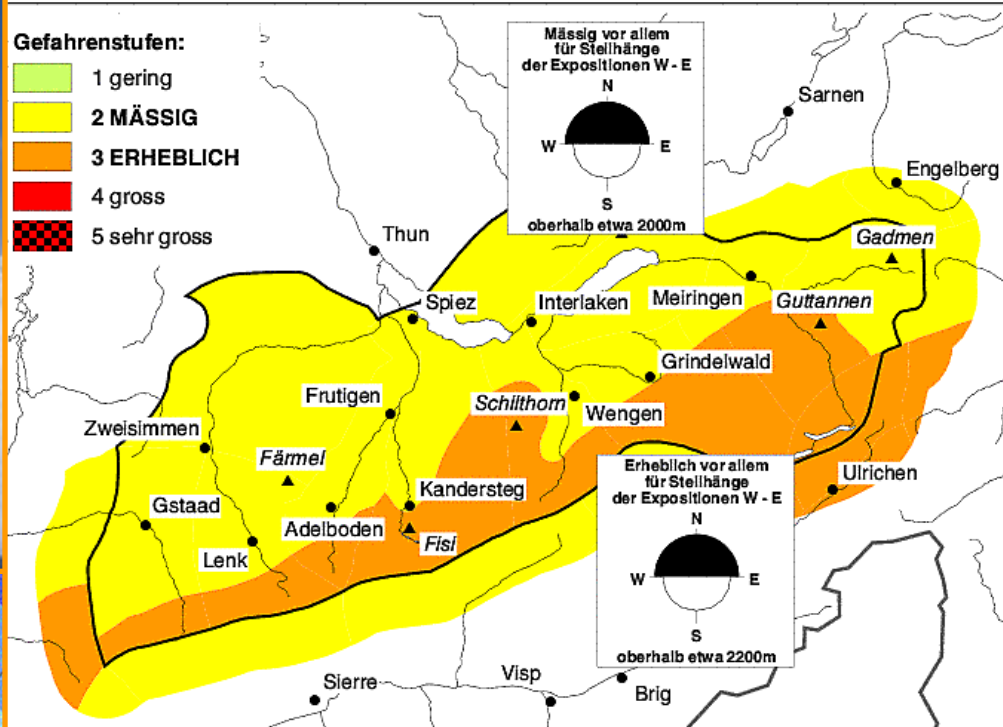
Eidg. Institut für Schnee- und Lawinenforschung, Davos

Am nördlichen Alpenkamm erhebliche Lawinengefahr

Der Neuschnee fällt an Schattenhängen auf eine schwache Unterlage. Vor allem an steilen Hangpartien sowie in Rinnen sind Lawinen leicht auszulösen. In den Gebieten mit Gefahrenstufe "mässig" kann mit zunehmenden Neuschneemengen die Lawinengefahr am Nachmittag weiter ansteigen.

Gefahrenstufen:

- 1 gering
- 2 MÄSSIG
- 3 ERHEBLICH
- 4 gross
- 5 sehr gross



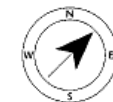
Das Wetter heute auf dem Schilthorn auf 2970 müm.:
(Quelle: MeteoSchweiz)

Vormittag

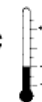


Wind und Lufttemperatur am Mittag

mässiger Wind aus SW



-9 °C



Nachmittag



Aktuelle Schnee- und Wetterdaten von heute (07:00 h):

Schneestation	Schneehöhe	Neuschnee 24h	Schneestation	Schneehöhe	Neuschnee 24h
Färmel 1970m	103 cm	ca. 10 cm	Rotschalp 1870m	87 cm	ca. 15 cm
Fisi 2160m	66 cm	ca. 5 cm	Guttannen 2110m	79 cm	0 cm
Schilthorn 2360m	208 cm	ca. 15 cm	Gadmen 2060m	154 cm	0 cm

Windstation	Lufttemperatur	Temperaturänderung 24h	Windrichtung	Windstärke	Böen 24h
Schilthorn 2970m	-8 °C	-5 °C	NE	0 km/h	48 km/h
Rotschalp 2320m	-5 °C	-5 °C	NE	5 km/h	48 km/h
Guttannen 2530m	-6 °C	-6 °C	SE	29 km/h	82 km/h



