

# Denmark in Norden





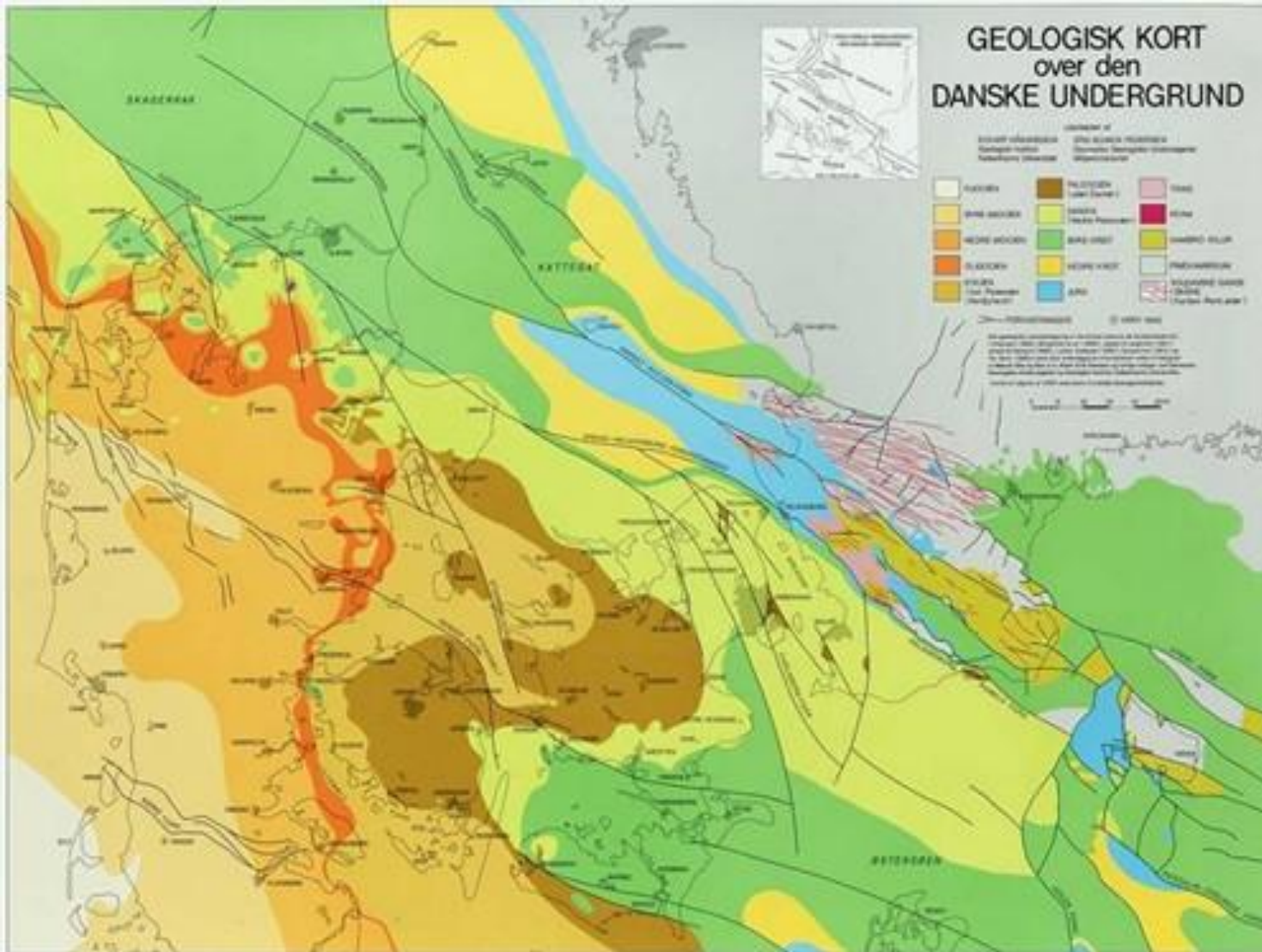
# The geomorphology of Denmark

- ) PreQuaternary geology
- ) Glacial history
- ) Glacial and periglacial landforms





# The PreQuaternary geology of Denmark



Tertiary age  
 is  
 sed in the Alpine orogeny  
 the Hercynian orogeny  
 n time  
 Jurassic time  
 rian time ("Late Caledonian")  
 i in the Caledonian orogeny  
 Caledonian orogeny  
 i orogeny)  
 d metamorphosed  
 Karelian orogeny  
 elian orogeny ( . . . )

--- Tesseyre - Tomquist zone  
 - - - Mid-Atlantic ridge  
 . . . Transform



Ertholmene  
Christiansø







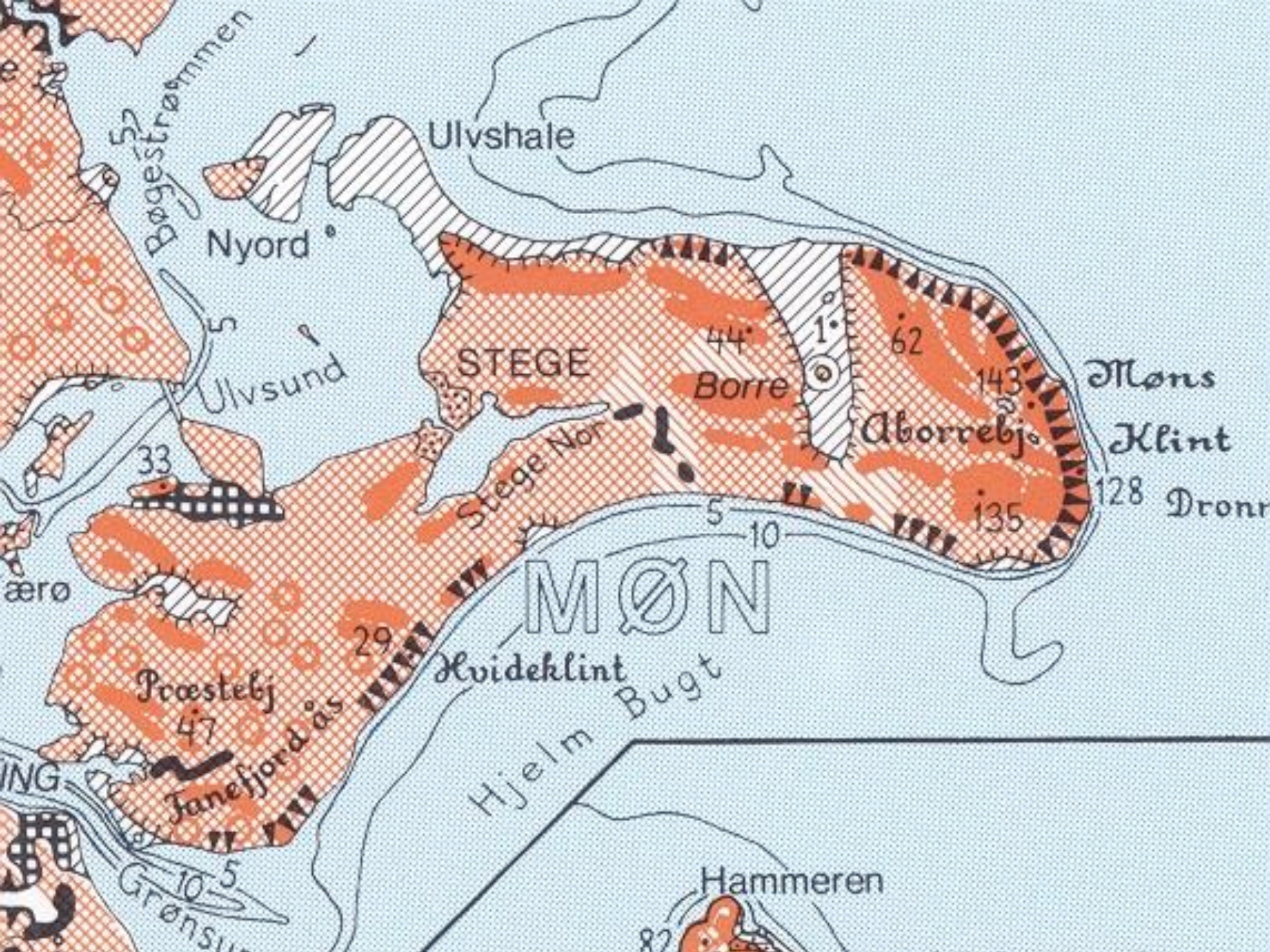












Bøgestrømmen

Ulvshale

Nyord

Ulvsund

STEGE

Borre

Aborrebj.

Møns  
Klint

128 Dronning

MØN

Hvideklint

Hjelms Bugt

Præstebj.

Janefjordås

Hammeren

Grønslip



# Høje Møn









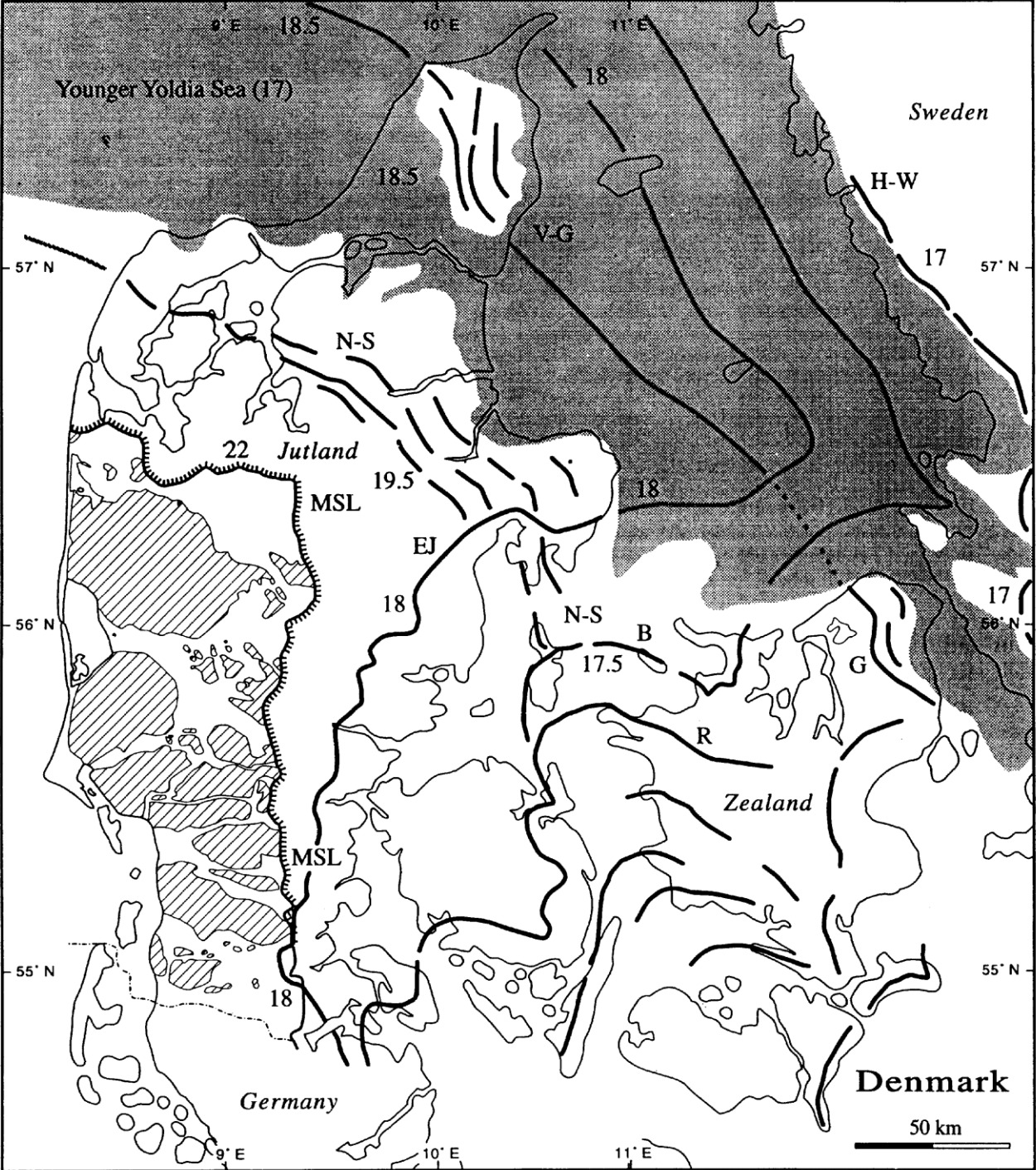


Chalk slope failure March 2007 in Møns Klint





# The Weichselian glaciation of Denmark and extent of Saalian glacial landscapes









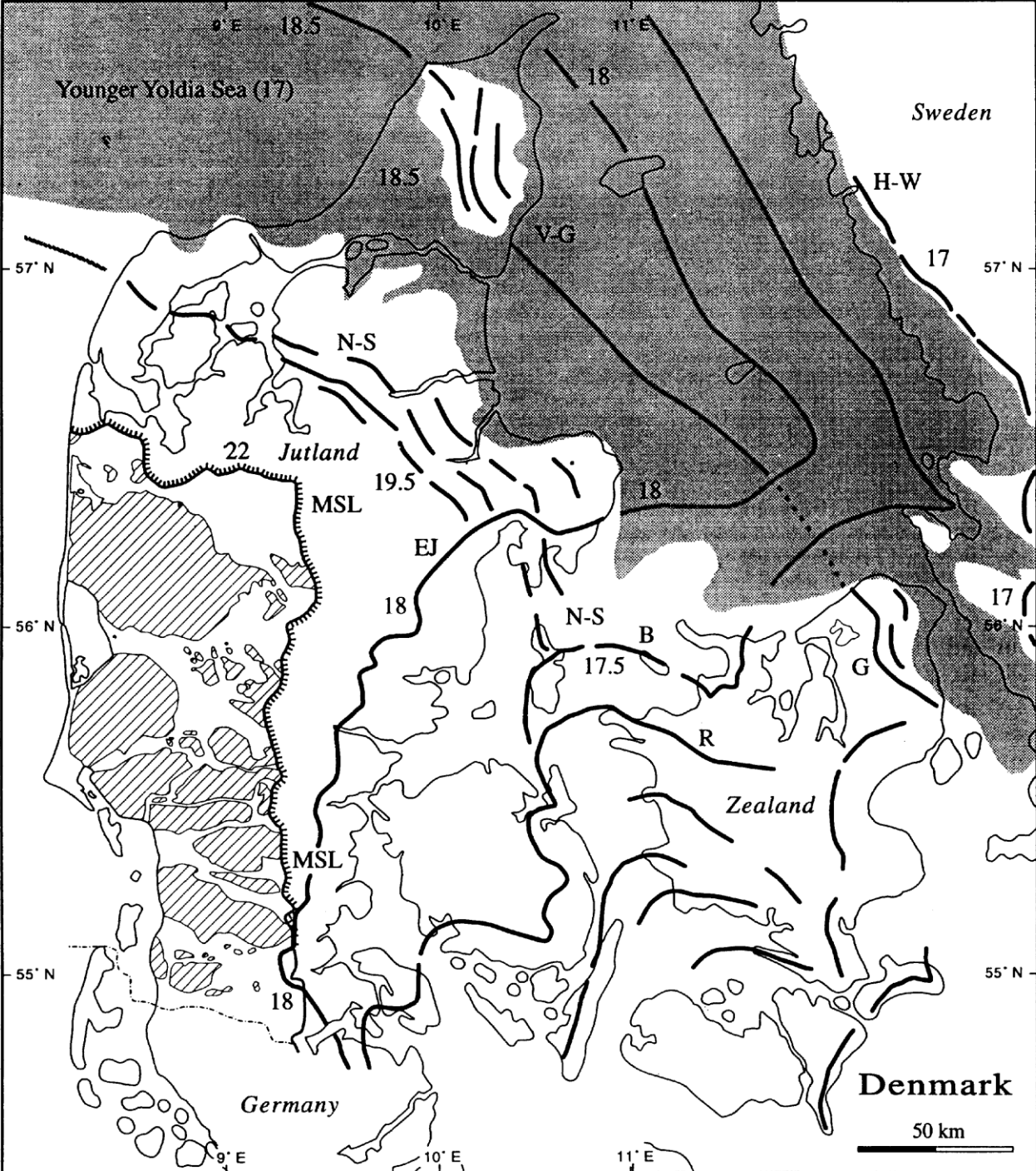








# The Weichselian glaciation of Denmark and extent of Saalian glacial landscapes



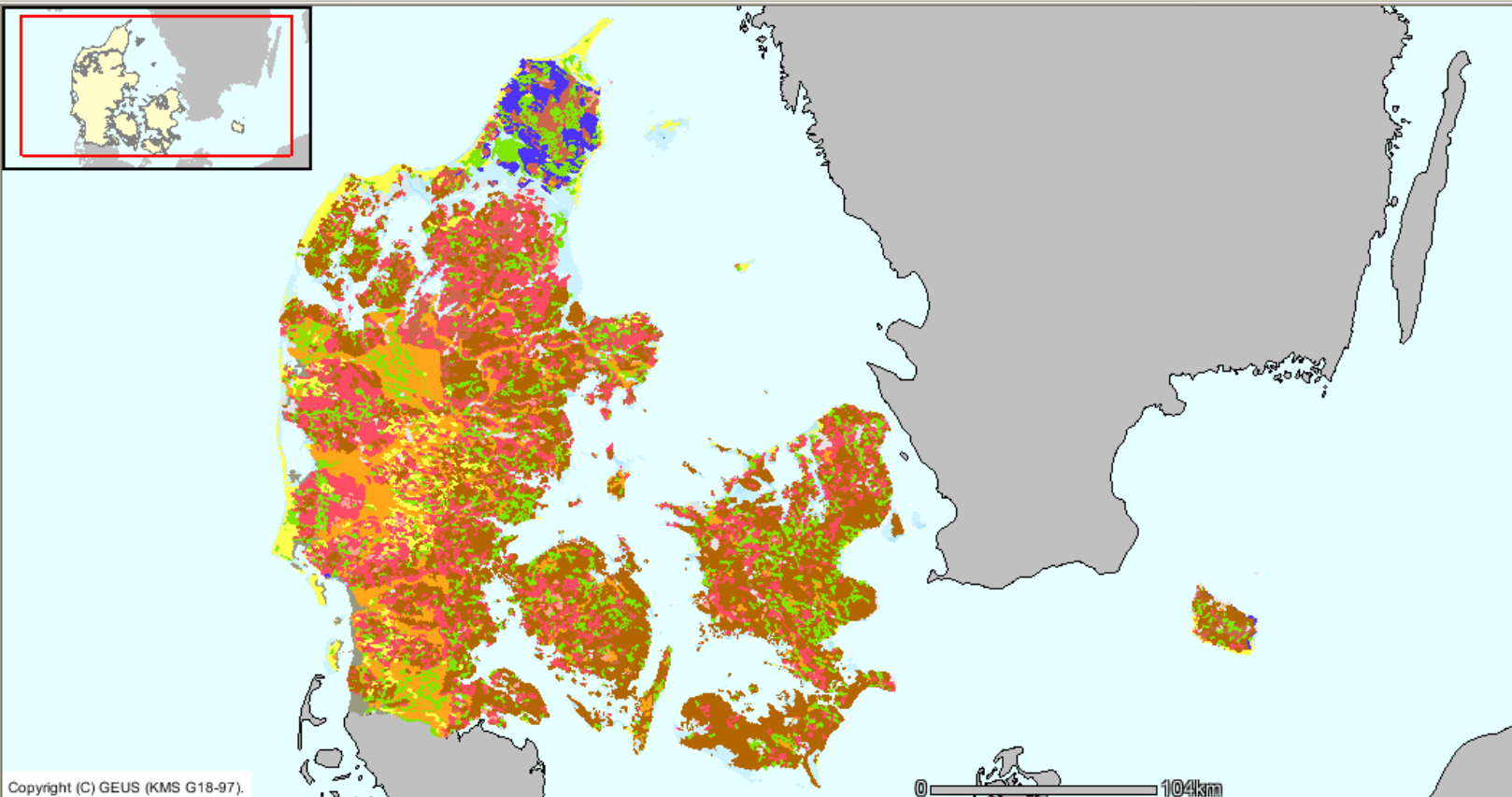


# Online soiltype map from the Danish and Geological Survey of Denmark (GEUS)

Jordartskort 1:200.000 - Windows Internet Explorer

http://ardms.mim.dk/website/geus/dk/geo/j200/viewer.htm?LAYERS=11111111111&ACTIVE\_LAYER=0&LEGEND=1&ACTIVETOOL=1&BOX=403872.30952381:6044951:930351.690476191:6407445

Edit View Favorites Tools Help




- Signaturforklaring**
- Jordarter**
- Flyvesand
  - Ferskvandsdannelser
  - Marskaflejringer
  - Havaflejringer
  - Strandvolde
  - Morænesand og -grus
  - Moræneler
  - Smeltvandssand og -grus
  - Smeltvandsler
  - Extramarginale aflejringer
  - Ældre havaflejringer
  - Sø
  - Fyld
  - Prækvartær
  - Udenlandsk område
  - Hav

Copyright (C) GEUS (KMS G18-97).



## Digitalt kort over Danmarks jordarter 1:200.000

Brug knappen  i værktøjslinjen til venstre, hvis du vil læse en vejledning i brugen af kortsiden.

GEUS

Copyrights ©GEUS. Baggrundskort [@Kort & Matrikelstyrelsen](#).

Internet

100%

start

Webmail in...

Microsoft ...

Homepage...

Jordartsko...

GEG2130 2...

OH01 GEG...

OH02 GEG...

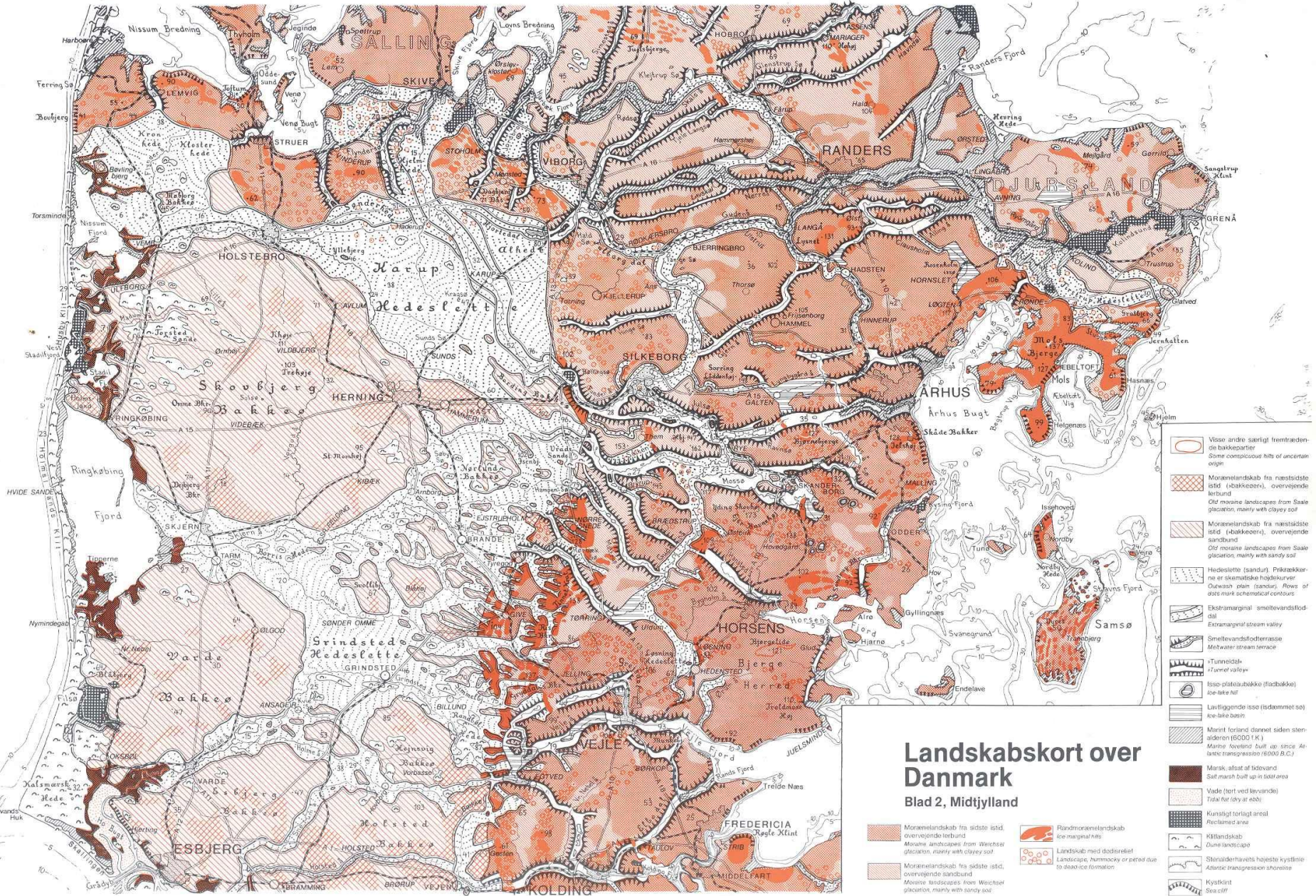
Presentati...

NO

08:36



# Quaternary landform map Denmark





## **Glacial landforms in Denmark**

- ) Erratics**
- ) Moraines**
- ) Till plains**
- ) Kame hills**
- ) Eskers**
- ) Tunnel valleys**
- ) Meltwater plains**

# Erratics











SOUTH U.S.  
KANSAS

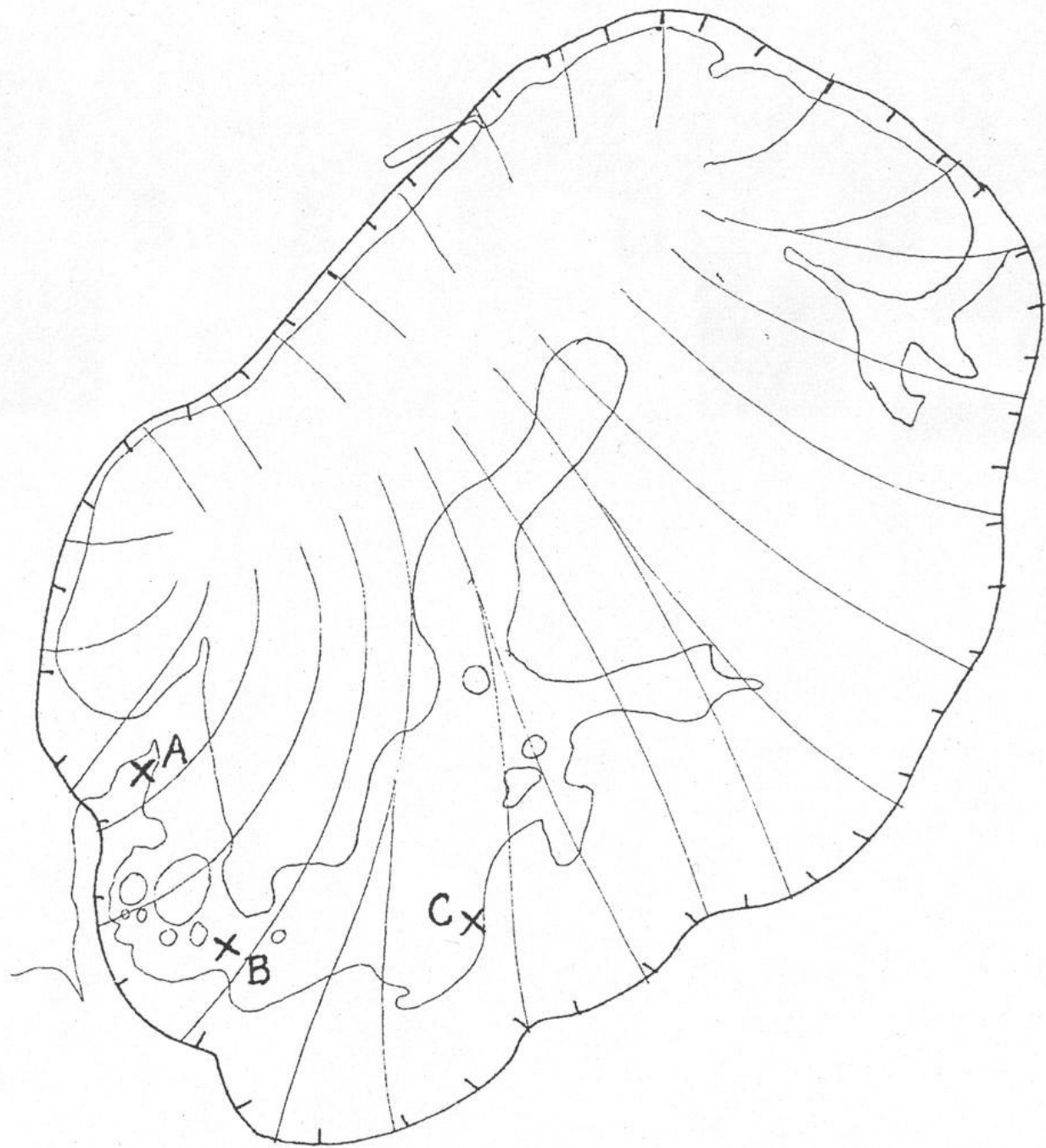




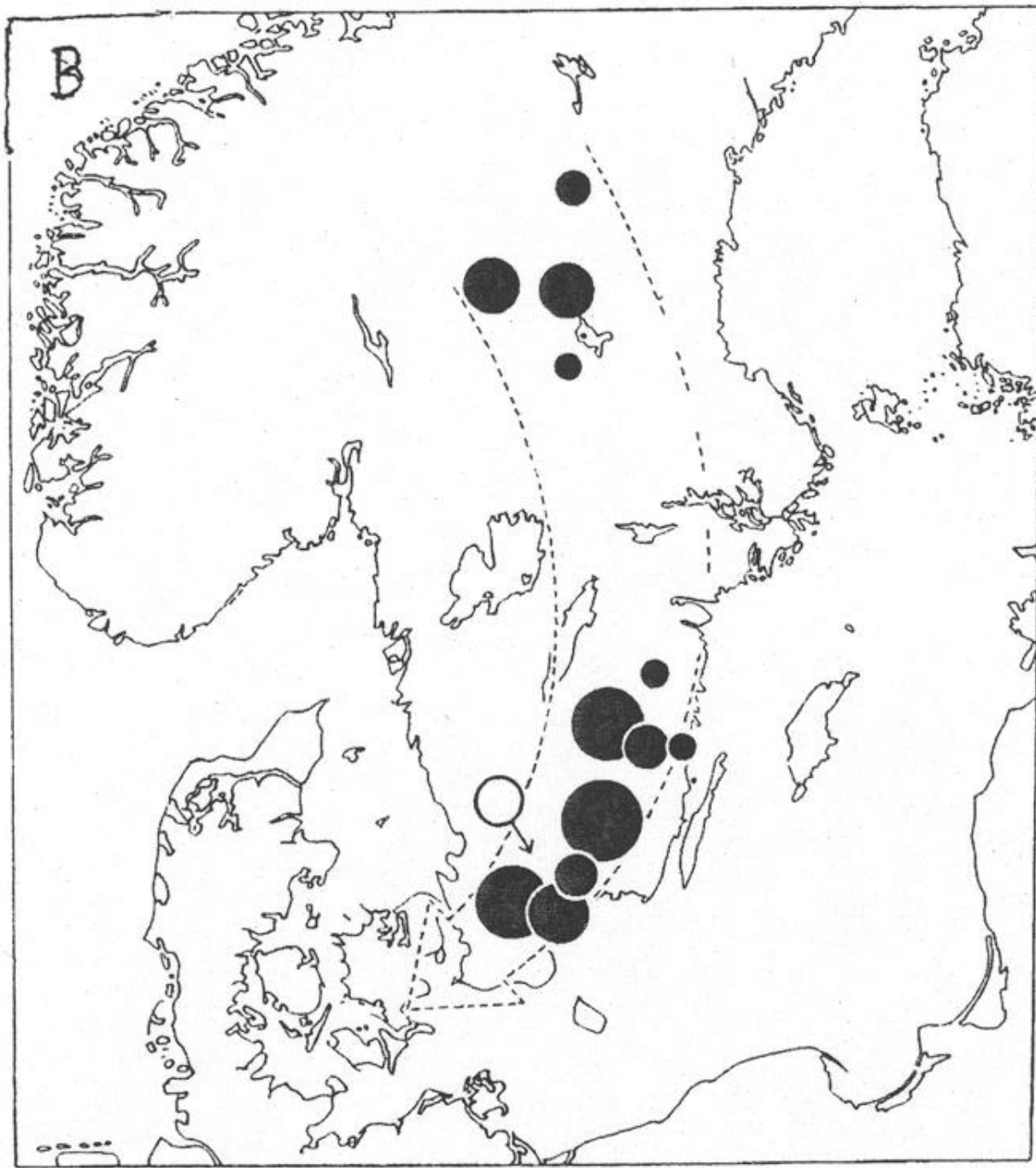




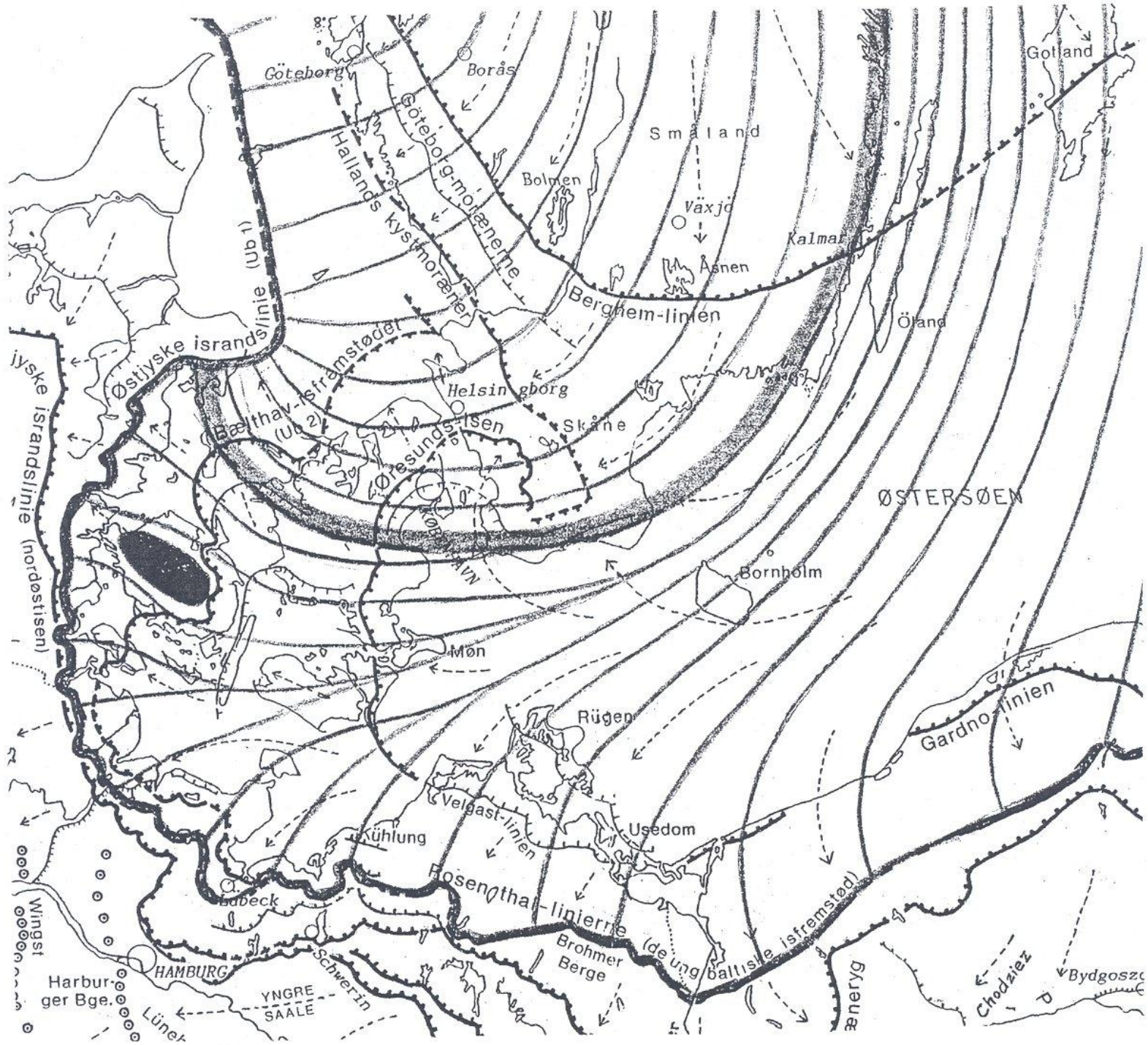














# Moraines















FIG. 2. ISENS AFSMELTNING FRA DANMARK I SIDSTE ISTID.

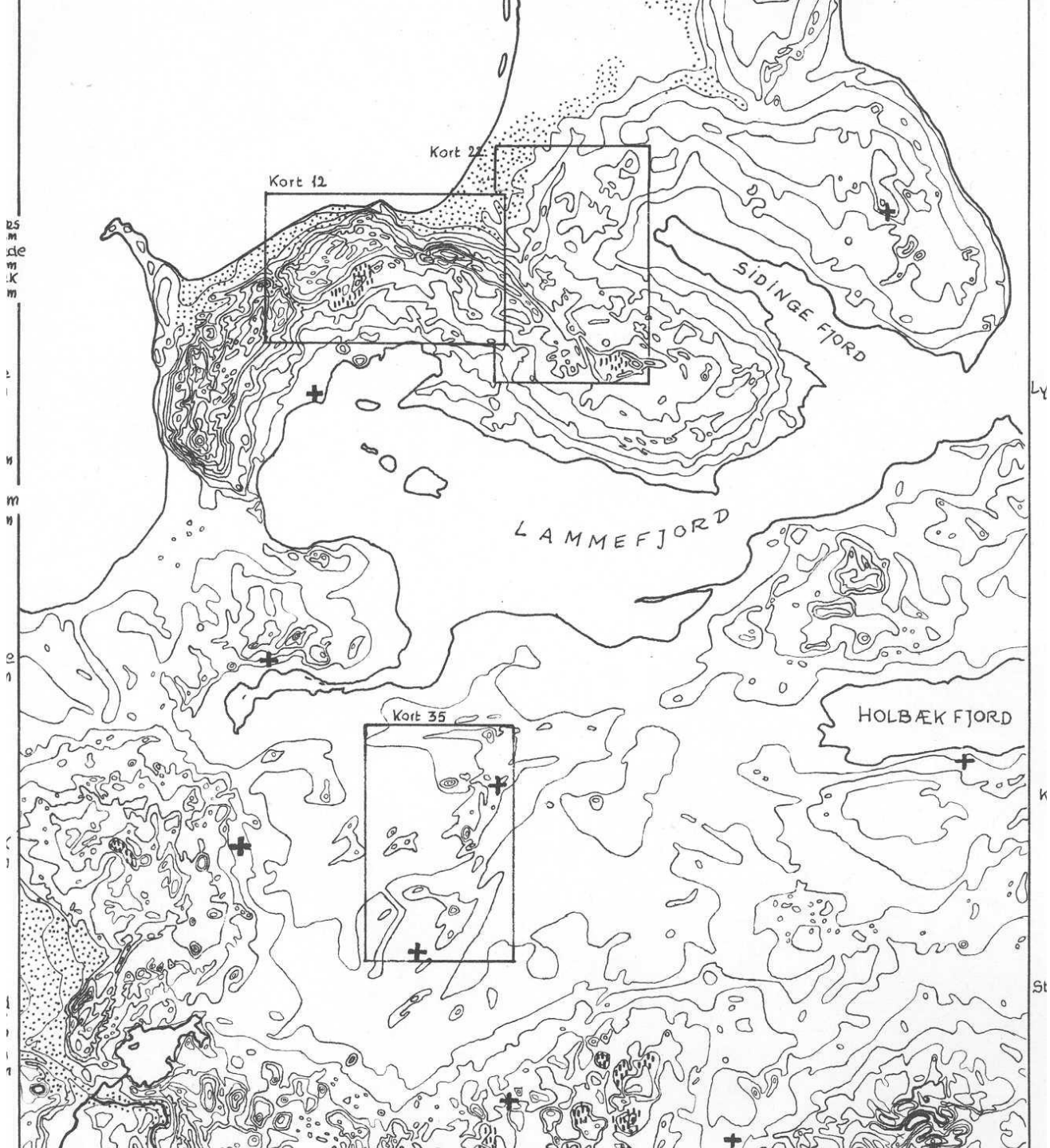
- Hovedspidslinien
- Større vandbækker
- Israndslinier
- ..... Hypotetiske forbindelser
- Smeltevandsløb (i Vendsyssel: ishavet)

Visne af bækkestrøgene er ikke randmoræner i egentlig forstand. Islet der har ligget store dødsområder foran dem under dannelsen. (Borholm se s. 40).





25  
m  
de  
m  
K  
m



Kort 27

Kort 12

SIDINGE FJORD

LAMMEFJORD

Kort 35

HOLBÆK FJORD

Ly

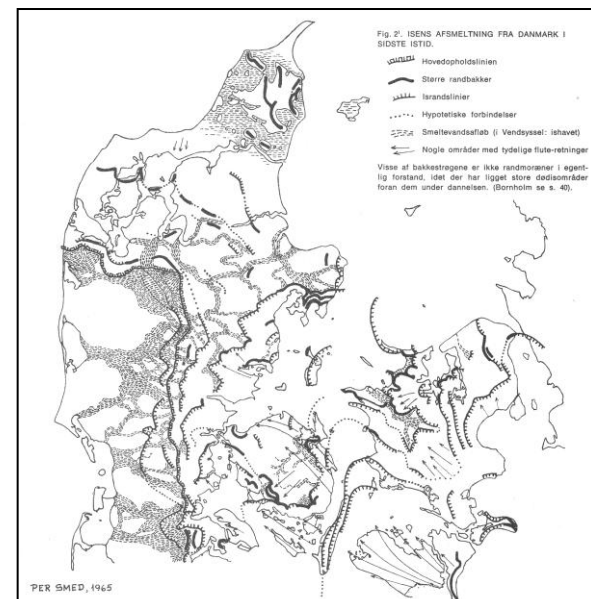
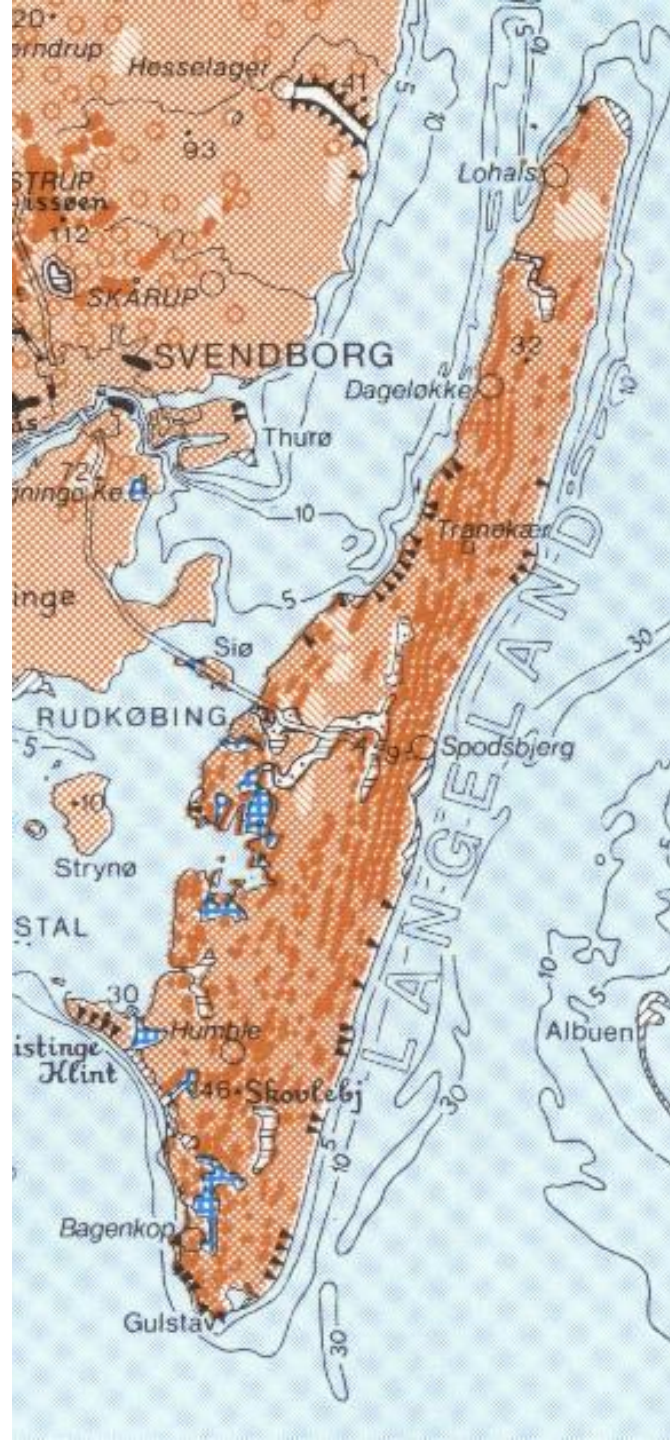
K

St











# Till plains

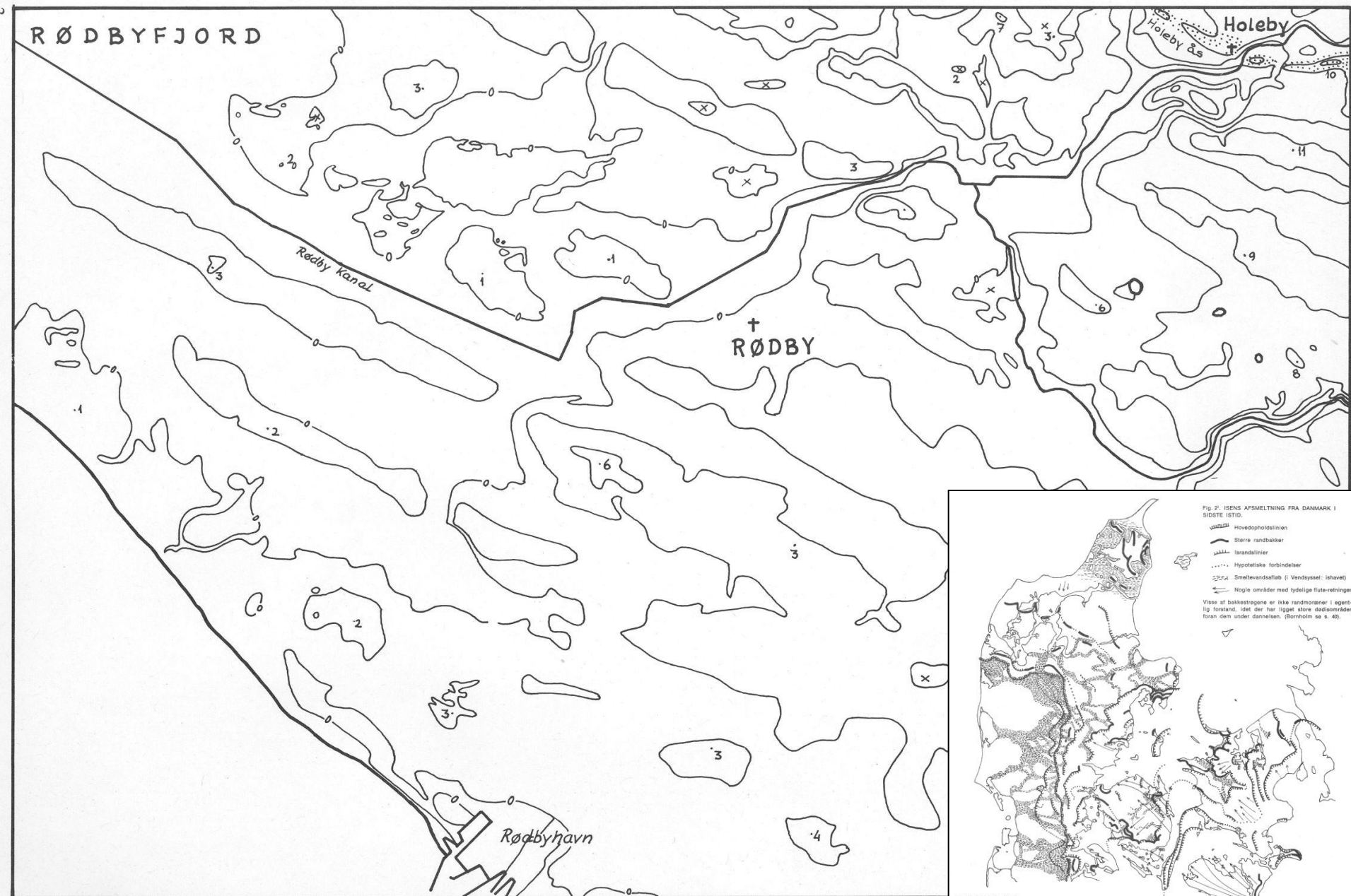


FIG. 2. ISENS AFSMELTNING FRA DANMARK I SIDSTE ISTID.

- Hovedopholdslinien
  - Større vandbækker
  - Israndslinier
  - ..... Hypotetiske forbindelser
  - Smeltvandsfløb (i Vendsyssel: ishavet)
  - Nogle områder med tydelige fløite-retninger
- Visne af bakkeregne er ikke randmoræner i egentlig forstand; idet der har ligget store dødsområder foran dem under dannelsen. (Borholm se s. 40).



























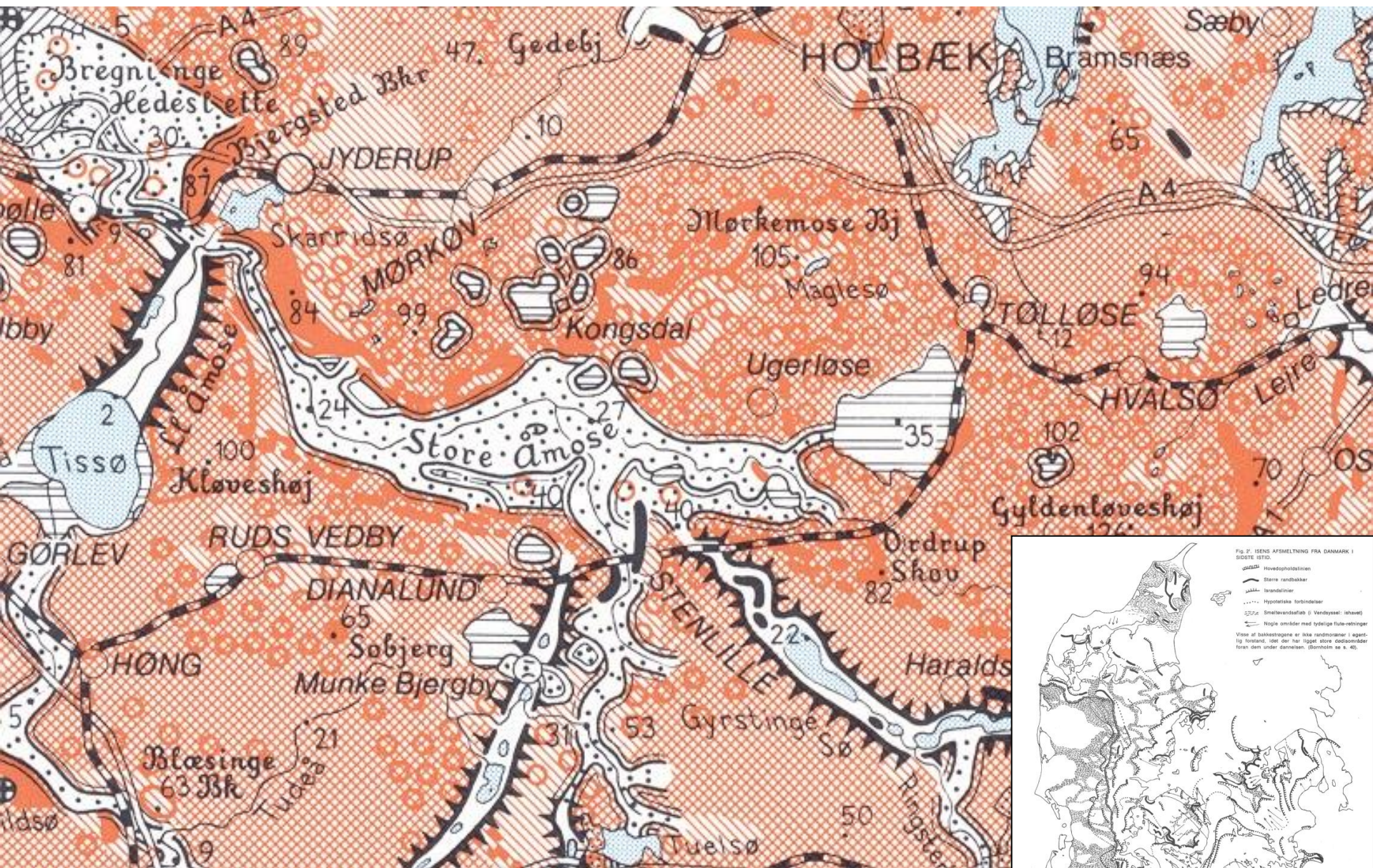








# Kame hills









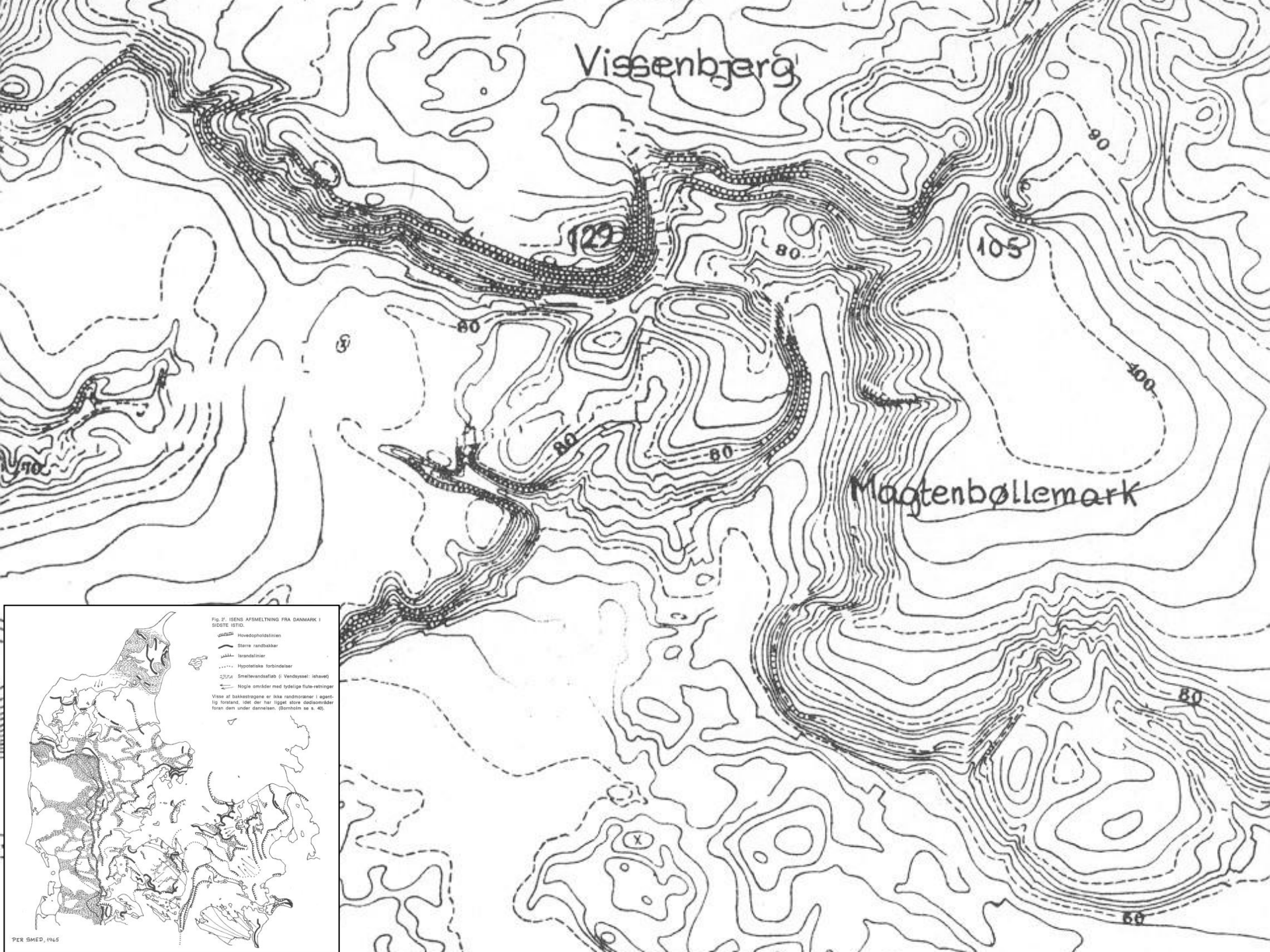


Fig. 2. ISENS AFSMELTNING FRA DANMARK I SIDSTE ISTID.

- Hovedprofilen
- Stens randbæker
- Israndlinier
- ..... Hypotetiske forbindelser
- 3224 Smeltvandsfald i Vendsyssel: ishavet
- Nogle områder med tydelige fløiteretninger

Vise af bakkestregene er ikke randbækerne i egentlig forstand, idet der har ligget store dødsområder foran dem under den seneste. (Bemærk ss s. 40).













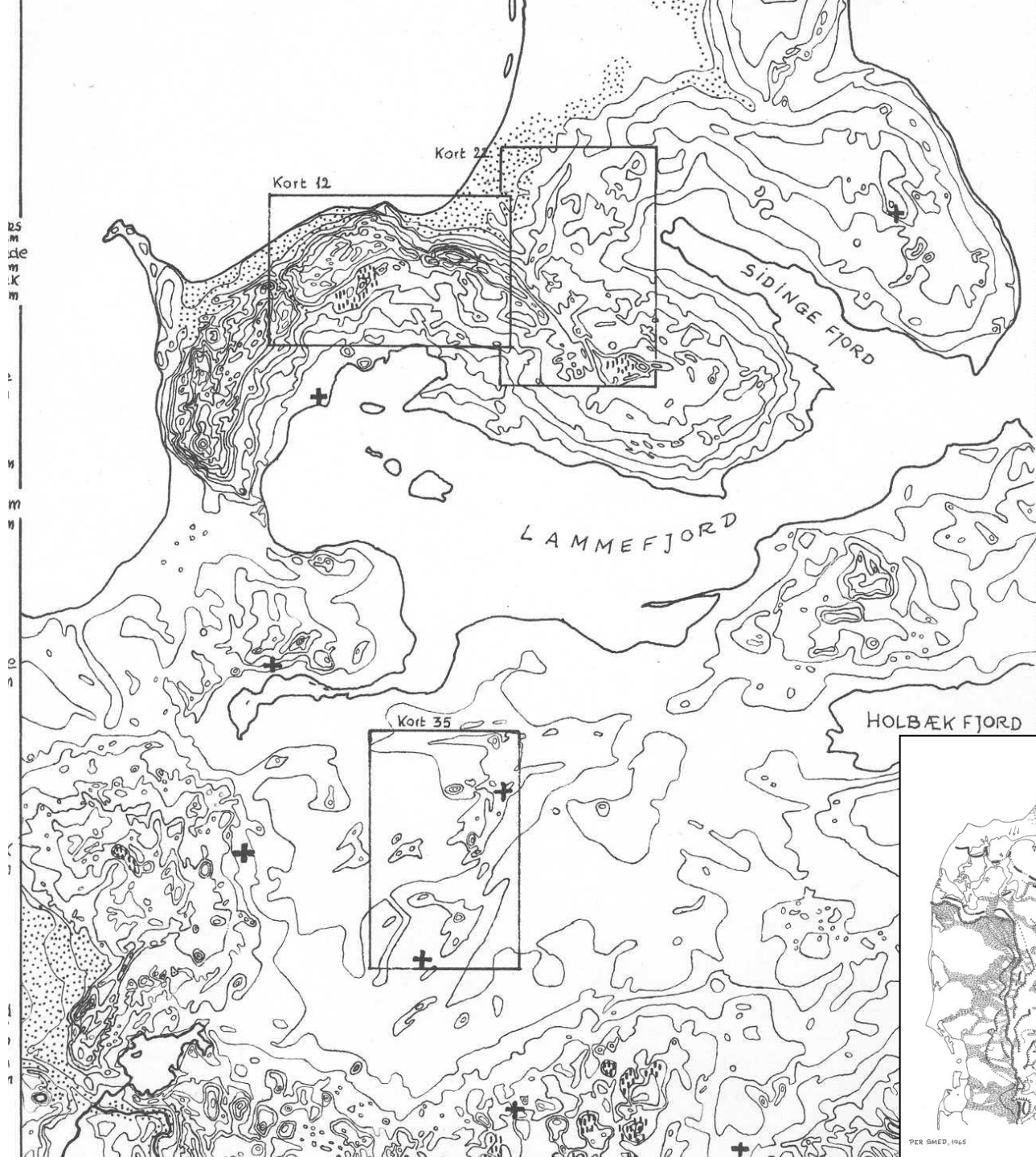








25  
m  
de  
m  
K  
m



Ly



Fig. 2. ISENS AFSMELTNING FRA DANMARK I SIDSTE ISTID.

— Hovedprofilen  
 - - - Stærke sandbæker  
 — Isobathier  
 ..... Hypothetiske forbindelser  
 - - - Smeltvandsfløb i Vendsyssel-isehavet  
 — Nogle områder med tydelige fløjeretninger  
 Vise af bakkestregene er ikke nødvendigvis i egentlig forstand, idet der har ligget store dalsområder fører dem under dannelsen. (Sørensen s. 4).

PER SMED, 1945







# Hatt formed hills



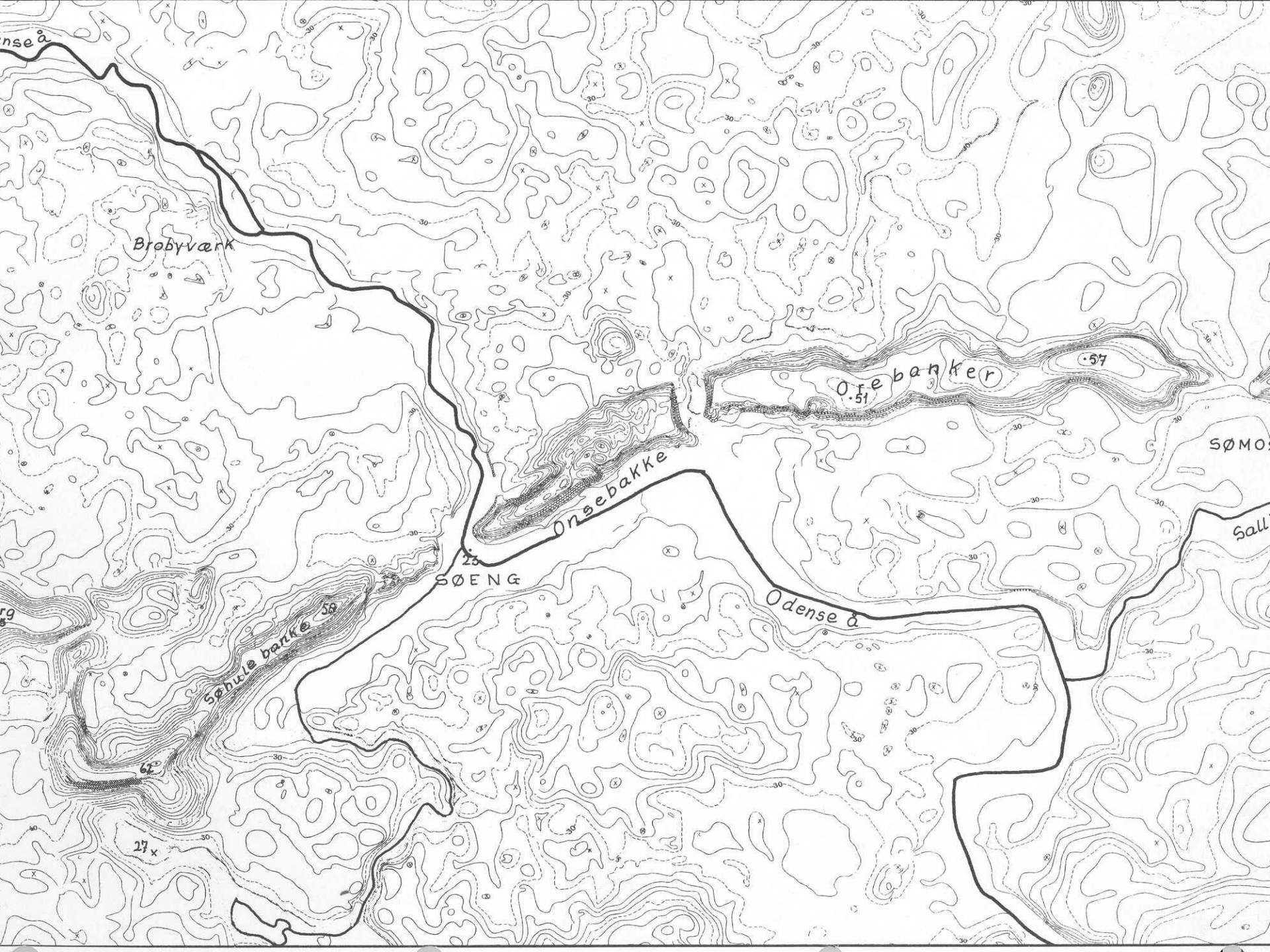












Odense å

Brøbyværk

SØENG

Onsebakke

Onsebanke

Søengebanke

Odense å

SØMO

Sall

27 x

57

51

65

30

30

30

30

30

30

30

30

30

30

30

30

30

30

30

30

30

30

30

30

30

30

30

30

30

30

30

30

30

30

30

30

30

30

30

30

30

30

30

30

30

30

30

30

30

30

30

30

30

30

30

30

30

30

30

30

30

30

30

30

30

30

30

30

30

30

30

30

30

30

30

30

30

30

30

30

30

30

30

30

30

30

30

30

30





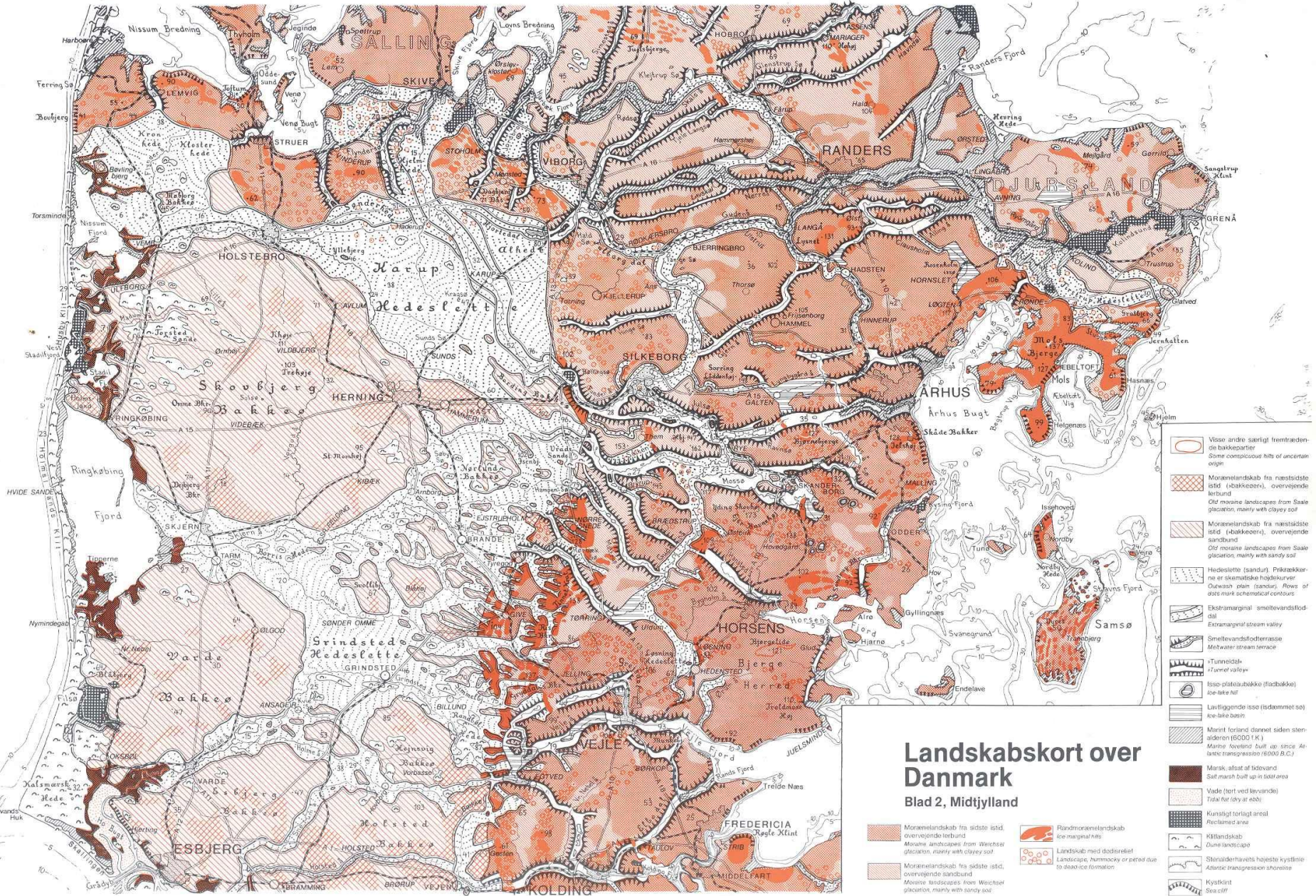




ebakke



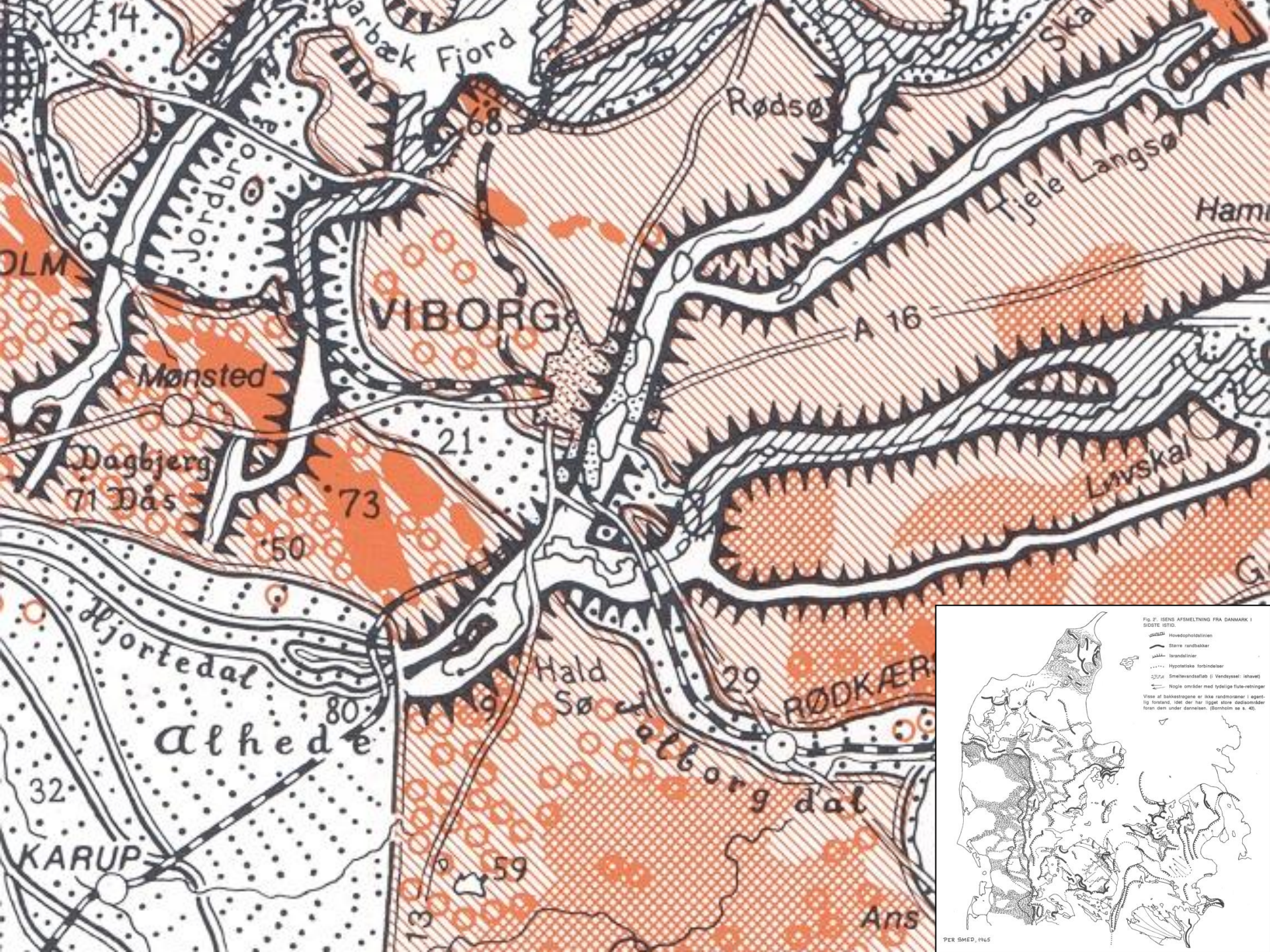
# Tunnel valleys



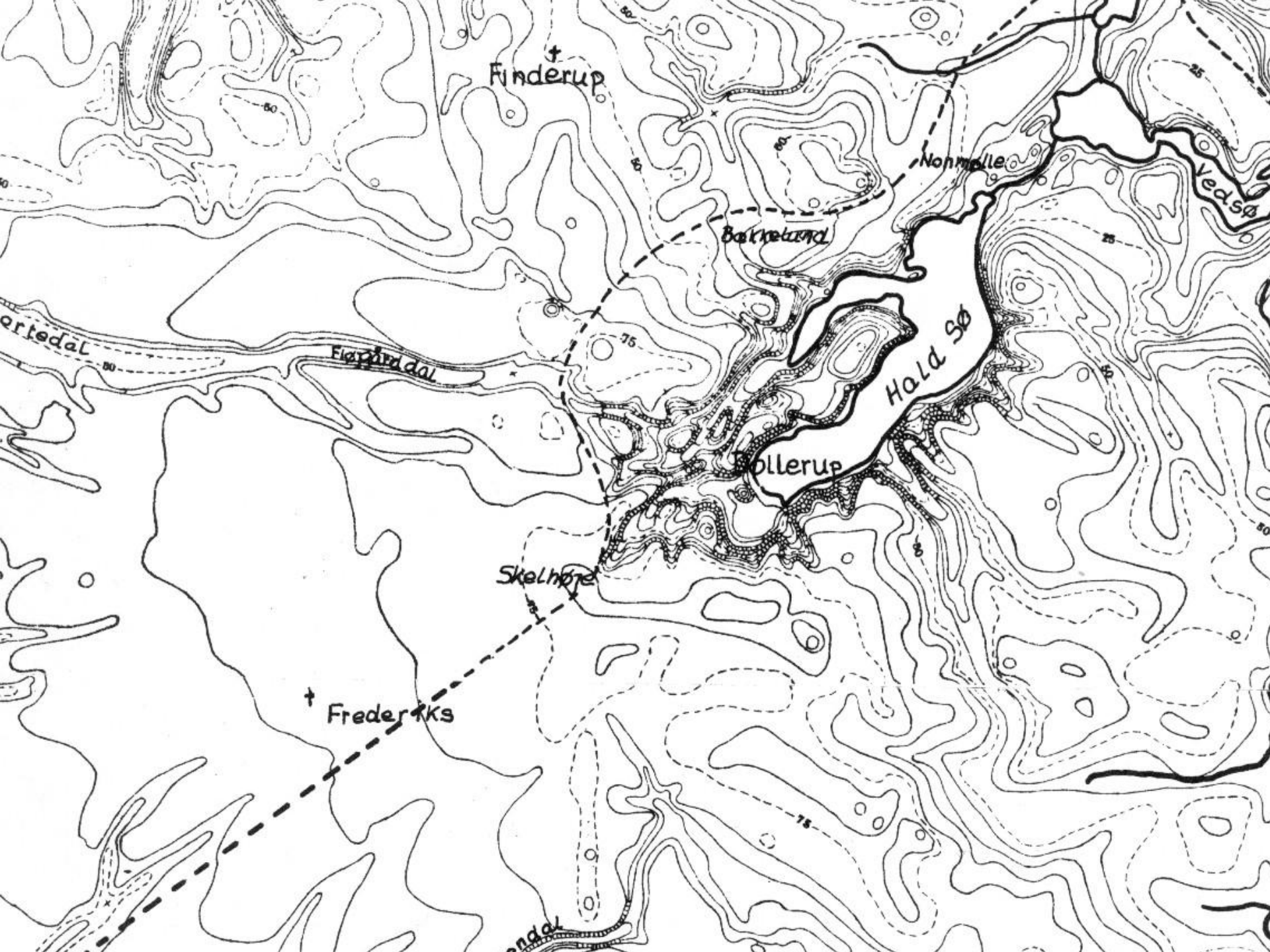












† Funderup

Nonnølle

Bakkelund

Hald Sø

Bollerup

† Skelhøj

† Frederiks

ortedal

Fløjvådal

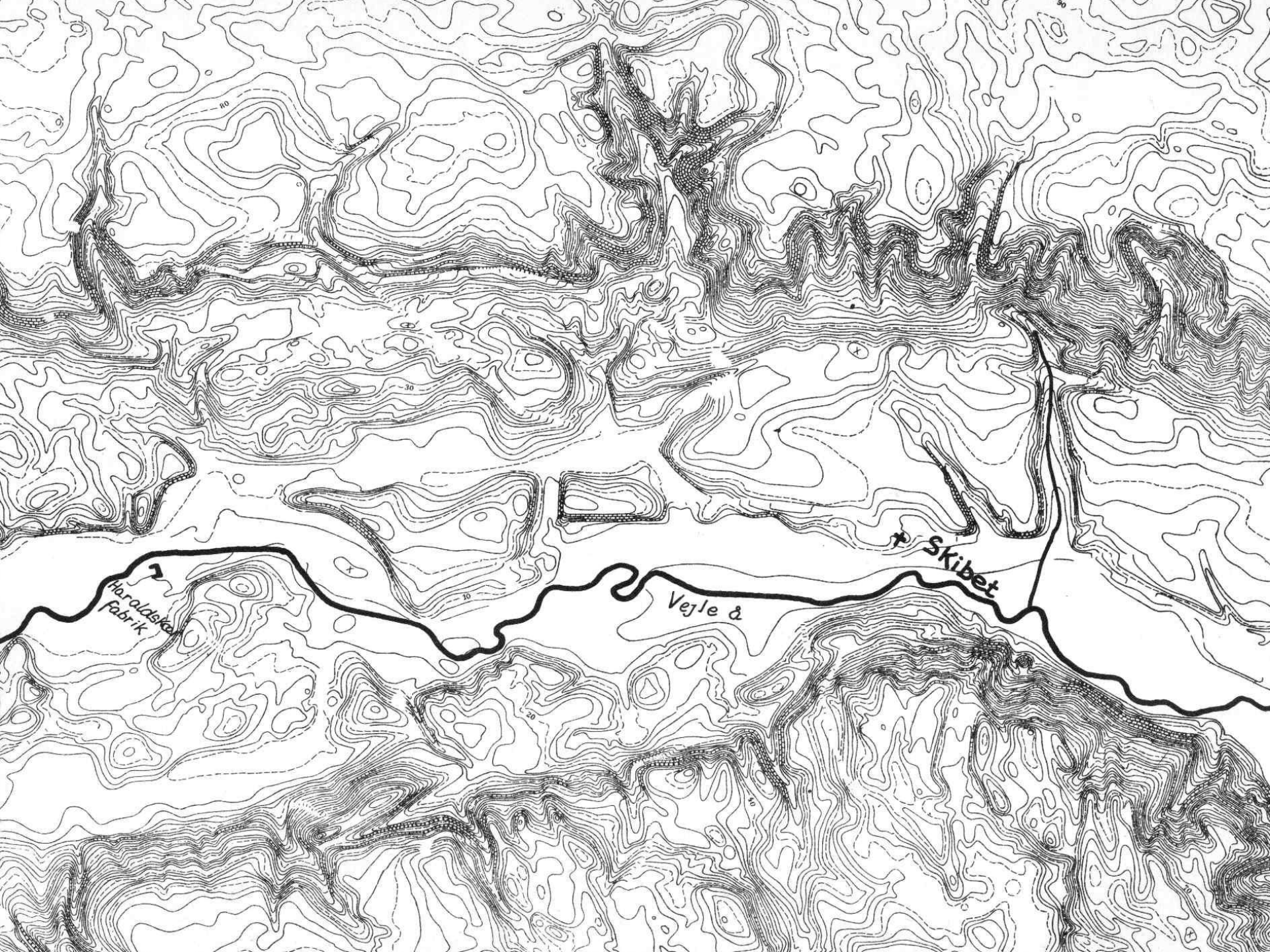
Ved sø

ndal









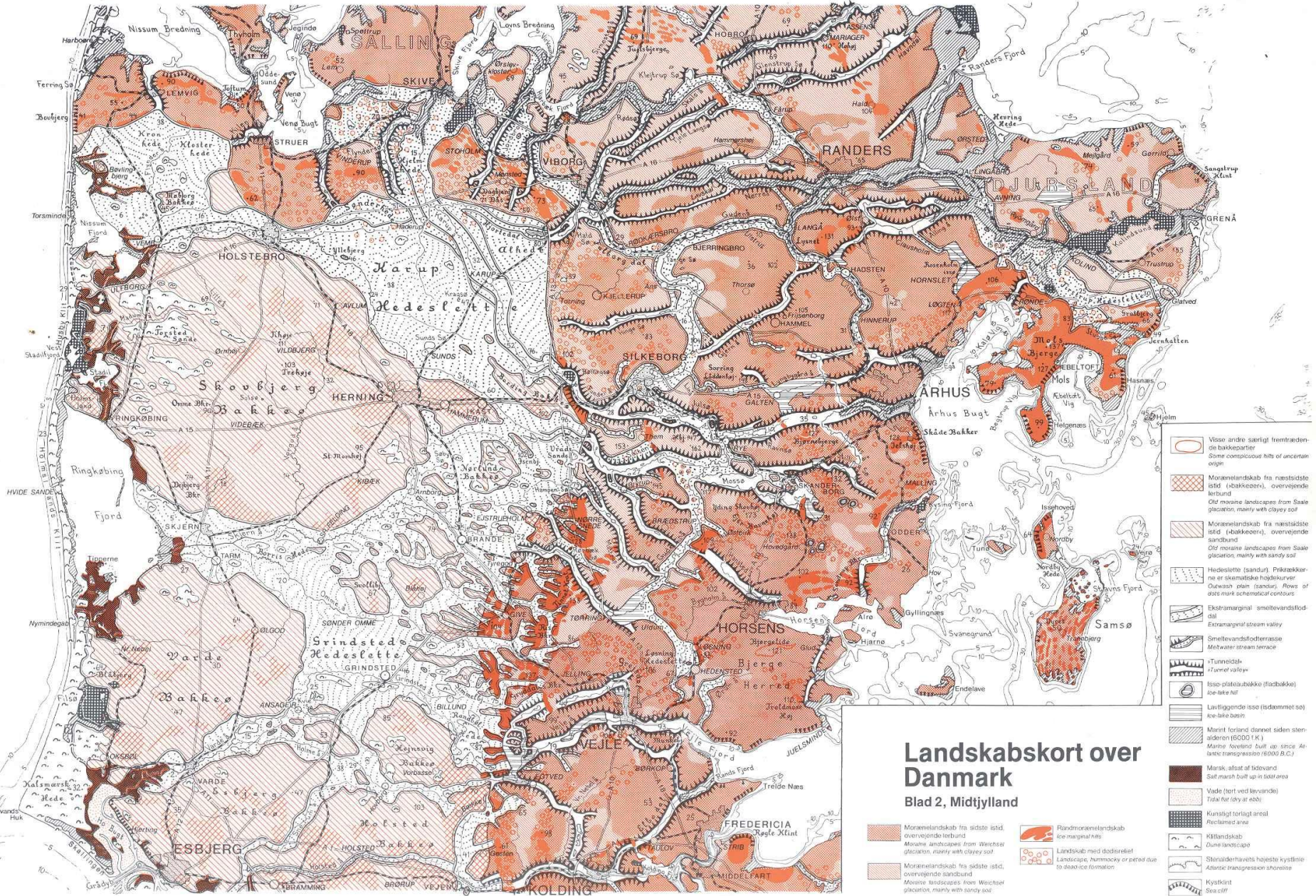
Haraldska  
fabrik

Vejle å

Skibet



# Meltwater plains



## Landskabskort over Danmark

Blad 2, Midtjylland

- Morænelandskab fra sidste istid, overvejende lerbund  
Moraine landscapes from Weichsel glacialation, mainly with clayey soil
- Rindmorænelandskab  
Ice marginal hills
- Landskab med dødsisrester  
Landscape, hummocky or patric due to dead-ice formation
- Morænelandskab fra næstsidste istid (sablakkere), overvejende sandbund  
Old moraine landscapes from Saale glacialation, mainly with sandy soil
- Morænelandskab fra næstsidste istid (sablakkere), overvejende lerbund  
Old moraine landscapes from Saale glacialation, mainly with clayey soil
- Hedeslette (sandur). Prikkrakkerne er skematiske højdekurver  
Outwash plain (sandur). Rows of dots mark schematic contours
- Ekstramarginal smeltevandstodtal  
Extramarginal stream valley
- Smeltevandstodterasse  
Meltwater stream terrace
- Tunnelidål  
Tunnel valley
- Isso-påteaubakke (fladbakke)  
Ice-lake hill
- Lavliggende isso (sødammet sø)  
Ice-lake basin
- Maralt forland dannet siden stensidderen (EGOD F.K.)  
Marine foreland built up since Atlantic transgression 16.000 B.C.
- Marsk, afsat af tidvandet  
Salt marsh built up in low area
- Vade (tort ved lavvande)  
Tidal flat (dry at ebb)
- Kunstigt tørlagt areal  
Reclaimed area
- Kliflandskab  
Dune landscape
- Strandrådvæts høvædet kystlinje  
Atlantic transgression shoreline
- Kystskint  
Sea cliff

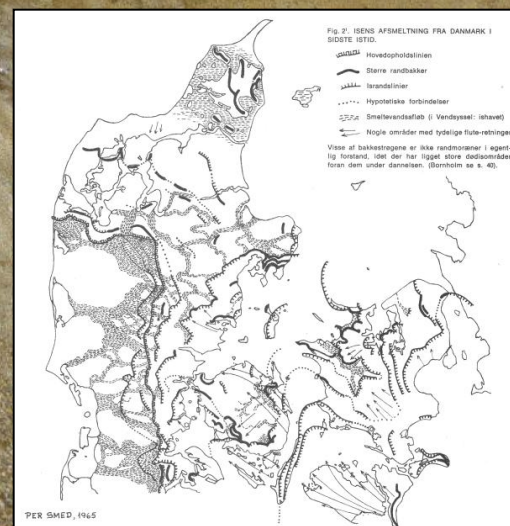














# Coastal landforms



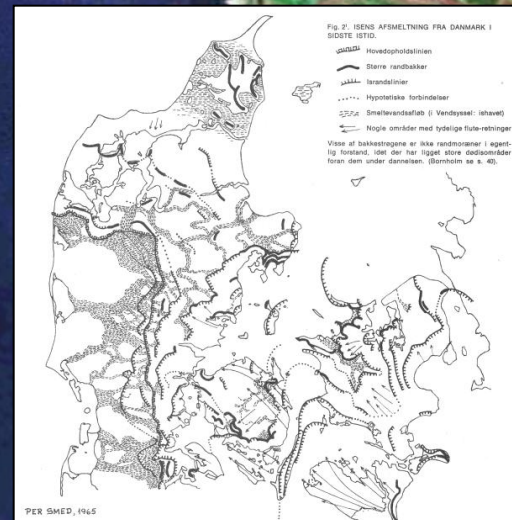




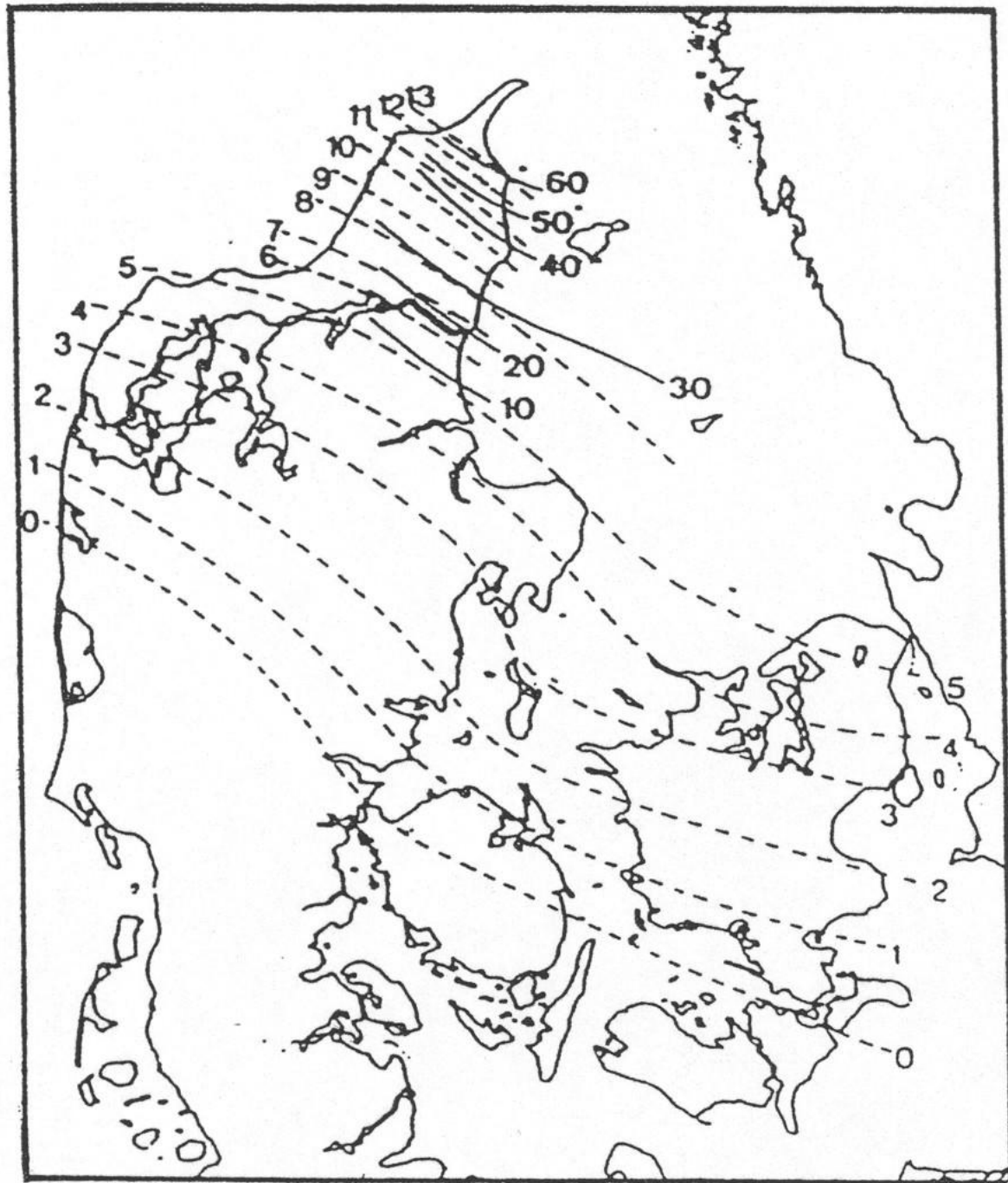






















# Coastal dynamics







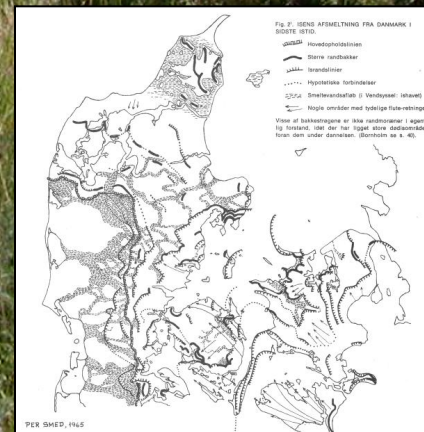


















# Aeolian landforms





# Råbjerg Mile











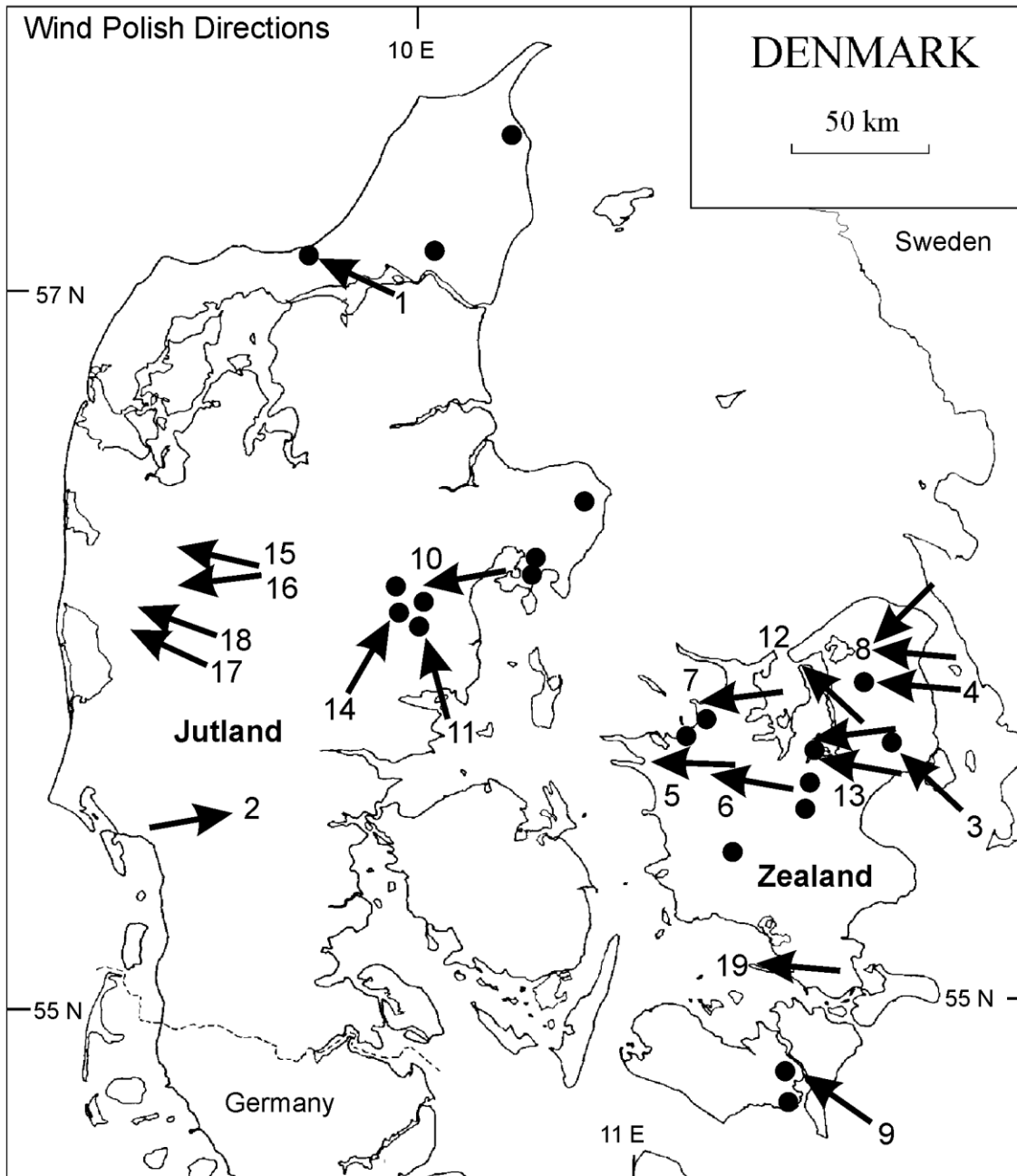












H.H.Christiansen



