

Forslag til disposisjon av en BERGGRUNNSGEOLOGISK FELTRAPPORT

□ **OVERSKRIFT** (Titel, navn, sted, årstall)

□ **SAMMENDRAG**

Formål med undersøkelsen, resultater,
konklusjon, anbefalinger/reservasjoner

□ **INNHOLDSFORTEGNELSE**

□ INNLEDNING

Formål med undersøkelsen - oversikt over spesielle problemer.

Geografisk oversikt (m. nøkkelkart)

Areal, ankomstmuligheter, topografi, vassdrag, vegetasjon, landbruk, klima, blotningsgrad.

Tidsrom for undersøkelsen

Instrumentering

Anerkjennelse til institusjoner og personer.

Finansiering

□ REGIONAL GEOLOGISK OVERSIKT

Sammendrag av den geologiske utvikling, alder.

Tidligere arbeider

Fordeling av de viktigste geologiske

hovedformasjoner og lithologiske/

tektonostratigrafiske enheter

Hovedstrukturer (regionalt)

□ BERGARTSENHETER

(Tektono-)Stratigrafisk inndeling av feltet, fordeling av de ulike bergartsenheter.

Systematisk beskrivelse av bergartsenhetene (fra eldst til yngst om mulig)

Nomenklatur

Generell lithologi, mineralogi, utbredelse, mektighet, laterale variasjoner

Detaljerte beskrivelser fra nøkkellokaliteter og andre lokaliteter av spesiell interesse.

Kontaktrelasjoner

Fossiler

Mineraliseringer

Genetiske betraktninger

□ STRUKTURER

Hovedstrukturer i feltet, lineamenter

Diskonformiteter/forkastninger

Folder, lineasjoner

Strukturer i og i umiddelbar nærhet av intrusiver

□ ØKONOMISK GEOLOGI

Forekomster av mineraler og malmer

Gruver, skjerp, steinbrudd, sandtak

Økonomisk vurdering av enkelte lokaliteter,
bergarter m.v.

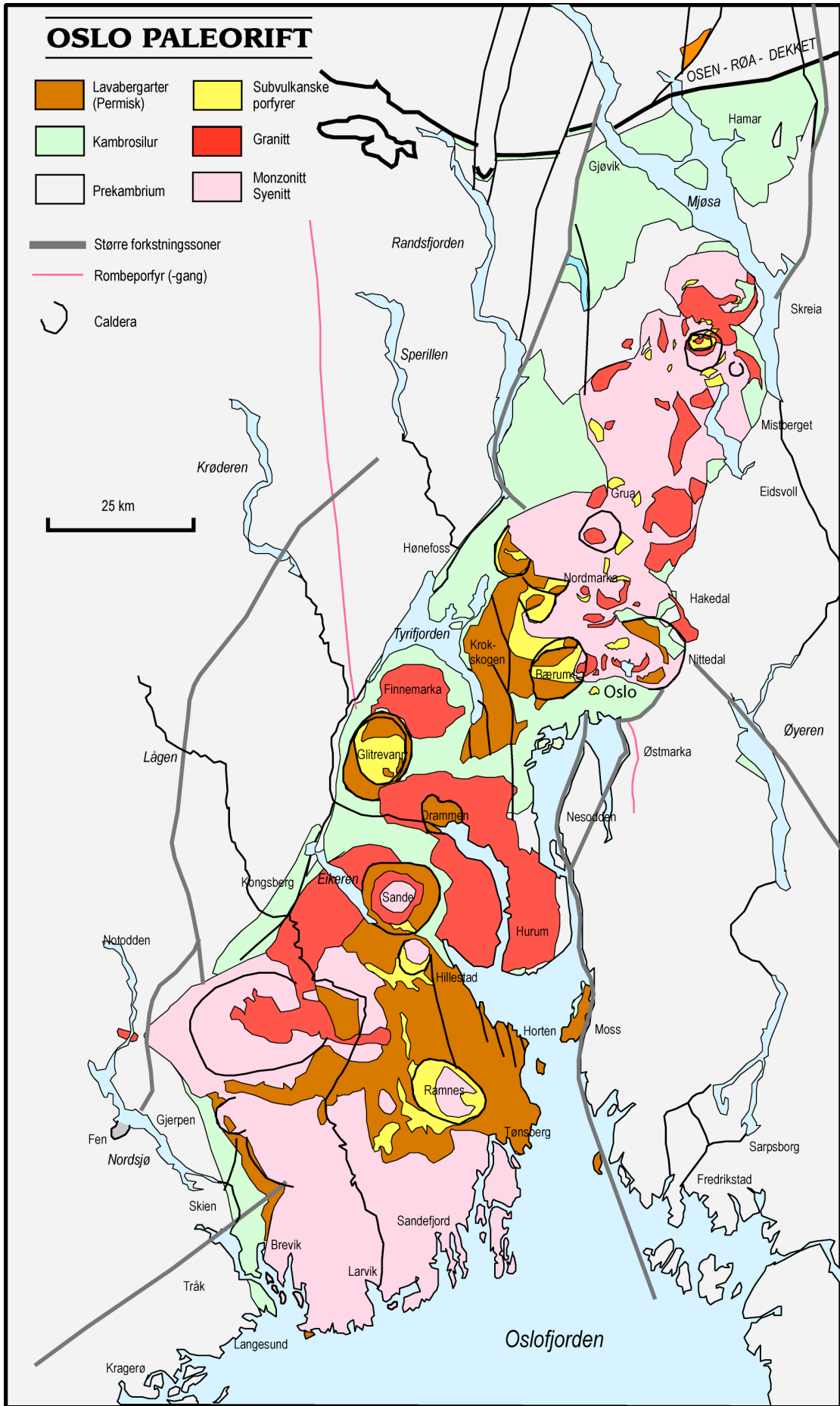
□ KONKLUSJON

Geologisk utviklingshistorie, kronologisk
utredning av geologiske prosesser, strukturelle,
metamorfe, magmatiske og sedimentære stadier
og hendelser. Forslag til fremtidige
arbeidsoppgaver.

1. REFERANSER



GEL 2150
FELTKURS
Nevlunghavn
18.6 - 22.6



**GEL2150 - FELT- OG METODEKURS I GEOLOGI OG
GEOFYSIKK
PROGRAM FOR FELTKURS I NEVLUNGHAVN 18.6 - 22.6 2007**

I forbindelse med feltarbeidet må alle kursdeltakere ha lest skrevet "Rutine for feltarbeid". Dette er lagt ut på kursiden

<http://www.uio.no/studier/emner/matnat/geofag/GEL2150/v07/>

Skjemaet "Feltkort for feltdeltakere" må fylles ut og innleveres til Odd Nilsen (posthulle) før 10.6

Egenandel

En egenandel på kr. 250.-/døgn = kr. 1250.- for Nevlunghavn-kurset pluss kr. 250.- for Lillehammerkursjonen - **totalt kr. 1500.-** skal betales via E-pay innen 10.6 2006. For å betale via E-pay må betaler ha et VISA eller Masterkort. Logg inn på

<https://www.uio.no/pay/shop/ordercreate.action?project=100722>

for betaling

Avreise:

Avreise **mandag 18.6** i minibusser fra Institutt for geofag **kl 0900 PRESIS**. Matpakke og drikke til lunch for dagen medtas. Ankomst Gurvika, Nevlunghavn ca. kl 1200.

Retur/Ekskursjon:

Samlet fra Nevlunghavn 22.6 etter endt ekskursjon ca. kl. 1700.

Feltadresse:

Stiftelsen Gurvika, 3296 Nevlunghavn. Tlf.: 33 18 82 90
Mobiltelefon Odd Nilsen: 90 87 50 47

Bespising:

Frokost ordnes i felleskap (selvinnkjøpt proviant), og nistepakker til lunch lages. Middager inntas på feriesenteret, ev. på kafe/restaurant (ca. 100kr./person)

Personlig utstyr:

Sovepose, toiletsaker, regntøy, støvler, skrivesaker, notisbok, fargeblyanter.; eventuelt. hammer, kamera, mobiltelefon, termos, badetøy (!). Ta med varme og vindtette klær. Øvrig geologisk feltutstyr (kart, hammer, lupe, kompass etc.) vil bli utlånt etter behov.

Rapport

For endelig godkjenning av kurset skal det fra hver gruppe innen **fredag 29.6 kl.1200** utarbeides en rapport som skal inneholde rentegnede kart, en beskrivelse av bergarter og kartlagte strukturer, en analyse av disse og en geologisk historie basert på feltobservasjoner. Ytterligere informasjon om rapporteringsarbeidet vil bli gitt under feltkurset.