

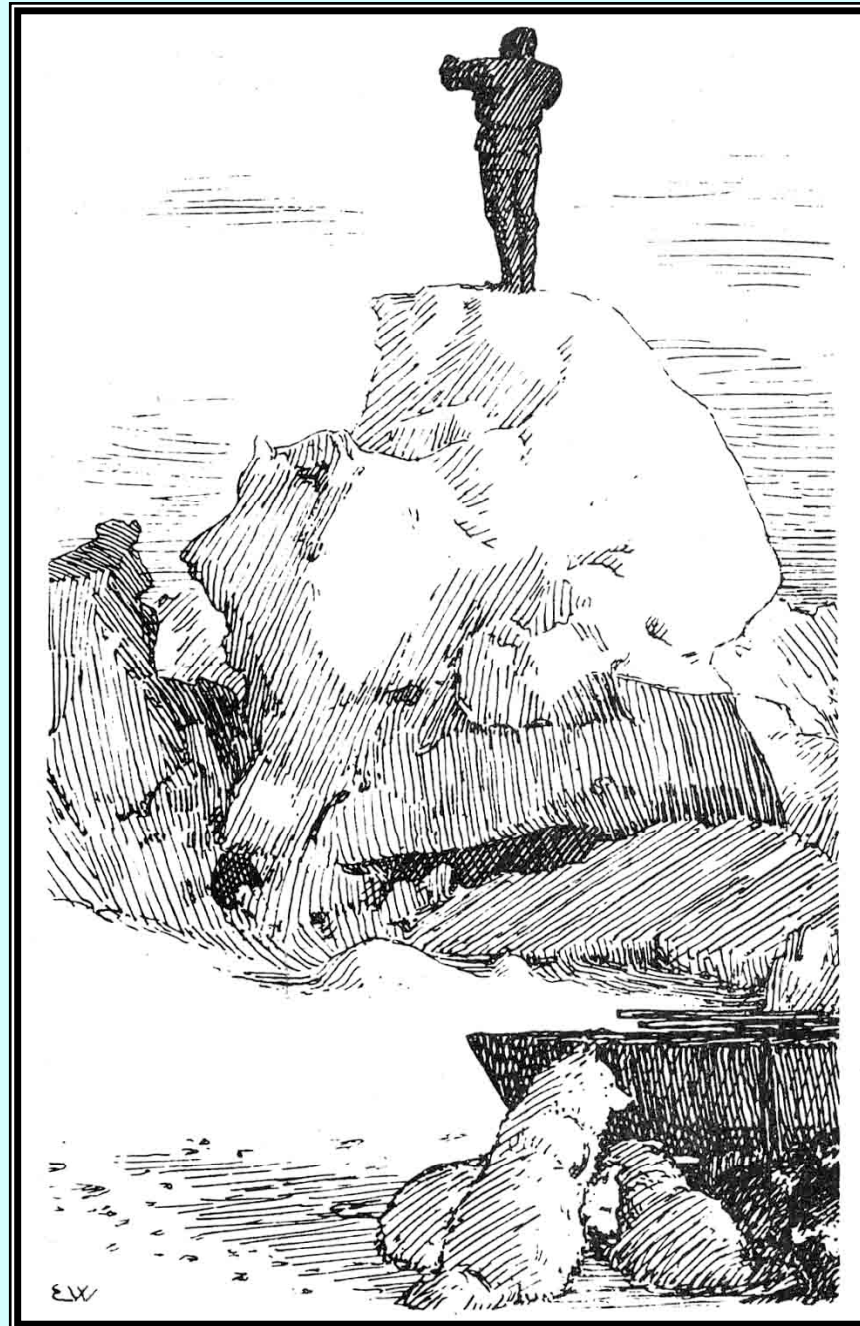
GEO1020 - Kartkurs

KLINOMETERKOMPASSET

ved
Odd Nilsen



Institutt for geofag
Universitetet i Oslo

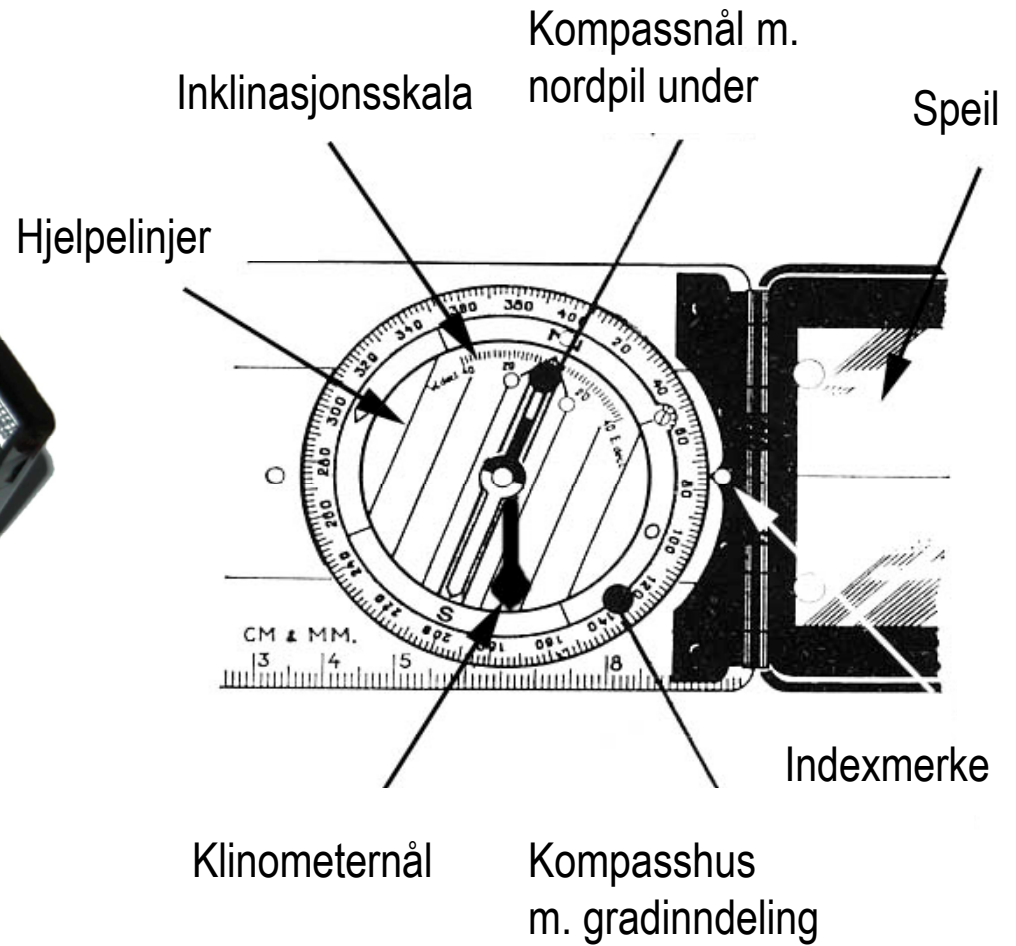
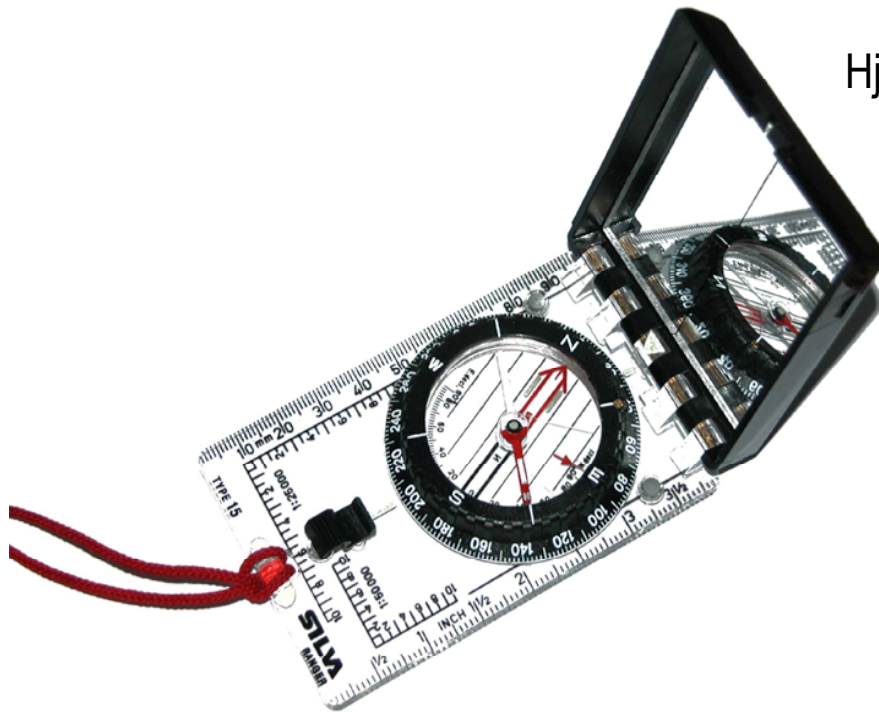


Oppgaver

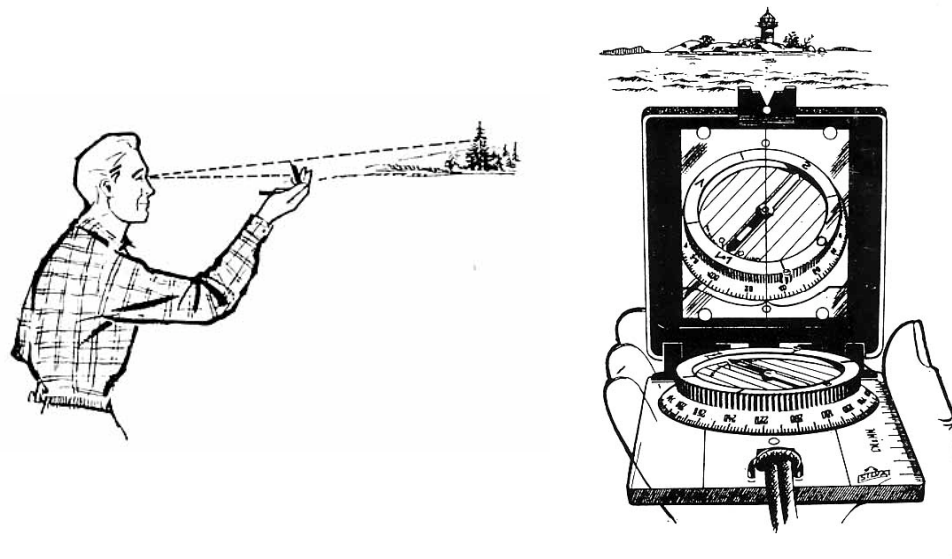
Klinometerkompasset har følgende oppgaver:

1. Å angi nord-retning i terrenget
2. Å angi kurs under kompassgang
3. Å peile ut kursretninger i terrenget som kan overføres til kart
4. Å indikere standplass ved krysspeiling
5. Å måle strøk og fall av planstrukturer samt helningsvinkler i terrenget
6. Å måle trend (retning) og plunge (stupning) av linjestrukturer
7. Å måle ut rette linjer på kart (transportør-funksjon)

KLINOMETERKOMPASSETS OPPBYGGING (Silva Modell 15T)



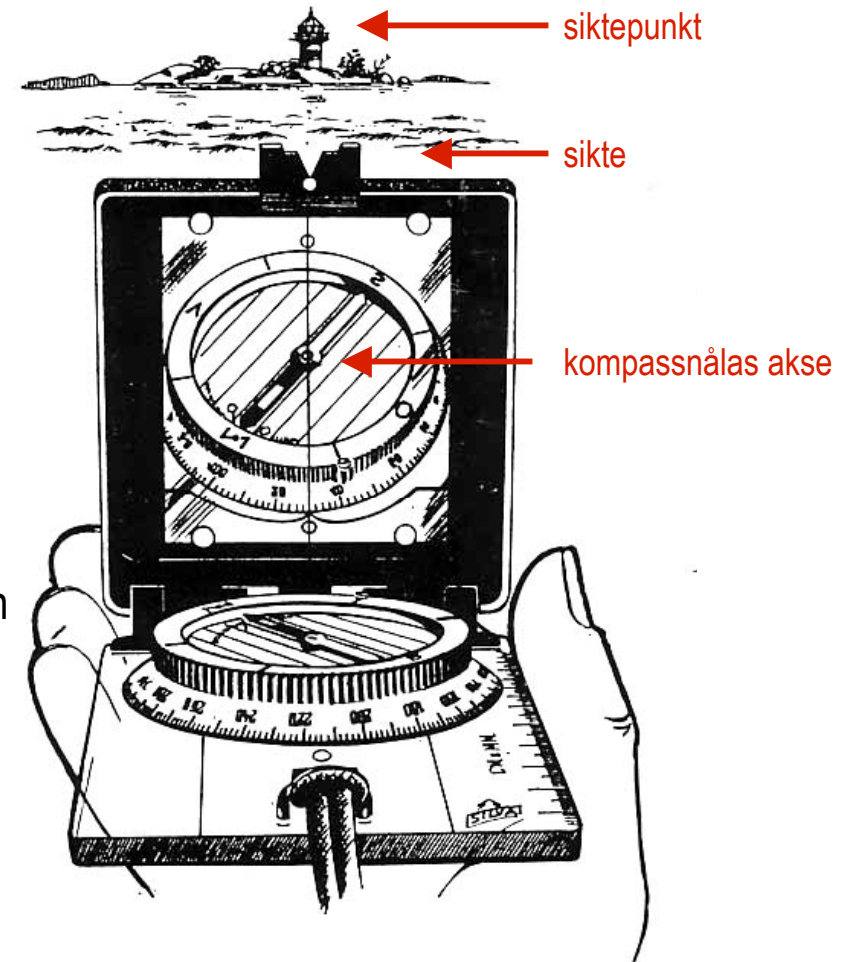
Bestemmelse av kurspeiling i terrenget med anvendelse av sikte og speil



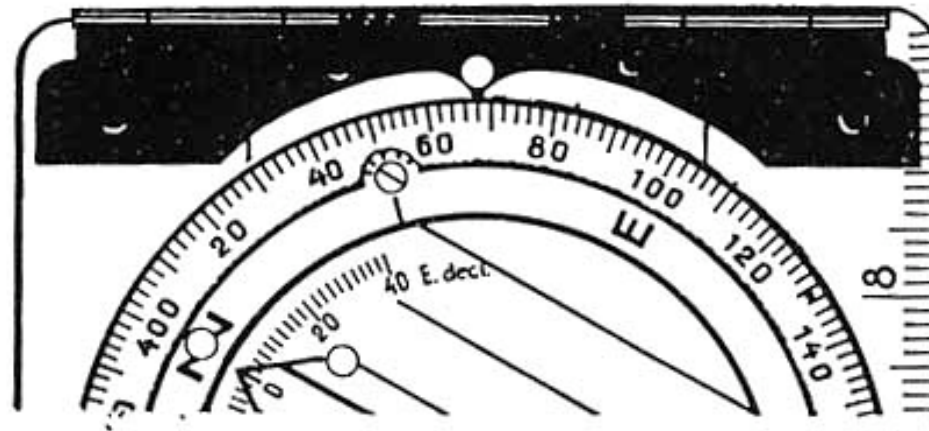
1. Hold kompasset horisontalt med utstrakt hånd i øyehøyde og juster lokket til noe mindre enn 90° slik at kompasshusets overside blir avspeilt i øyehøyden

2. Få siktepunktet i siktet på kompasslokket og påse at siktepunkt, sikte og kompassnålas akse faller på én og samme loddrette linje:

3. Uten å forskyve øyet i forhold til kompasset - vri kompasshuset så nordpilen i kompasshusets bunn faller overens ("spiller") med kompassnåla



4. Den for misvisning ukorrigerede kurs kan nå avleses på kompasshusets gradskala ut for indexmerket (ved lokkhengslet)

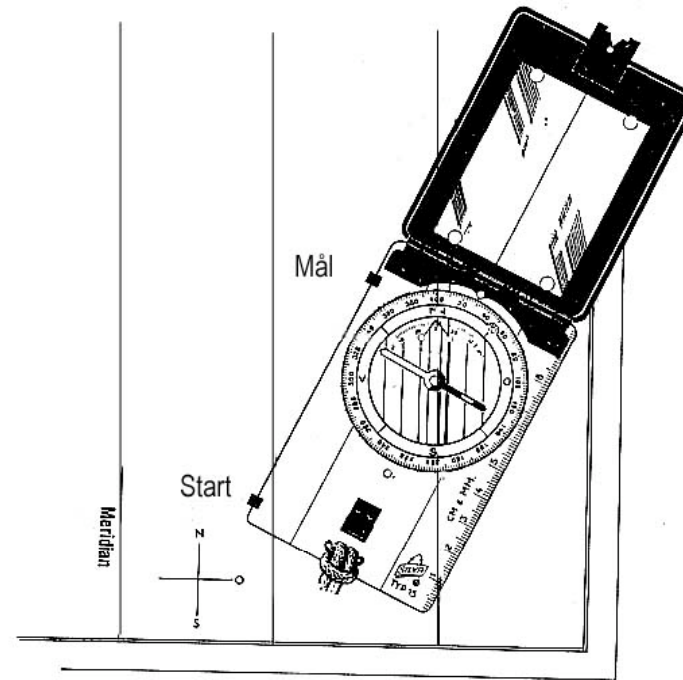
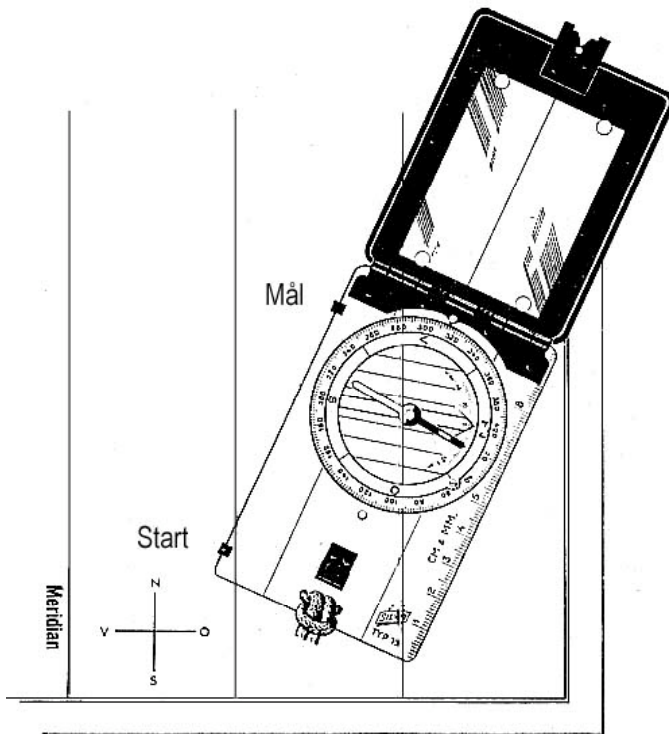


Kursen er her 68°
 $360^{\circ} = 400^{\circ}$ (nygrader)

Bestemmelse av kurspeiling på kart - krysspeiling

Kompasset anvendes som transportør når man vil finne kompasskursen fra

a) Kjent standplass (start) til mål på kartet



Kompassets lengdekant legges på kartet fra start til mål så hengselskanten peker i siktepunktets (mål)-retning og kompasshuset dreies slik at nordpil og hjelpelinjer i kompasshuset faller overens med kartets meridianer eller nord-linjer



Kursen i terrenget kan nå fastsettes ved å sikte inn kompasset fra standplass når kompassnåla spiller

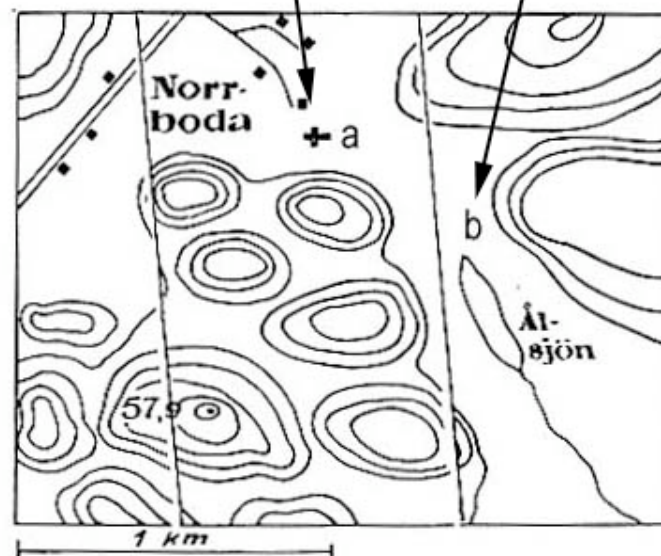
Ukjent standplass til kjent mål observert fra terrenget til kartet (krysspeiling)

Ved å foreta to (helst fler) peilinger fra ukjent standplass til kjente mål eller siktepunkter i terrenget som kan gjenkjennes på kartet kan den ukjente standplass bestemmes på kartet:

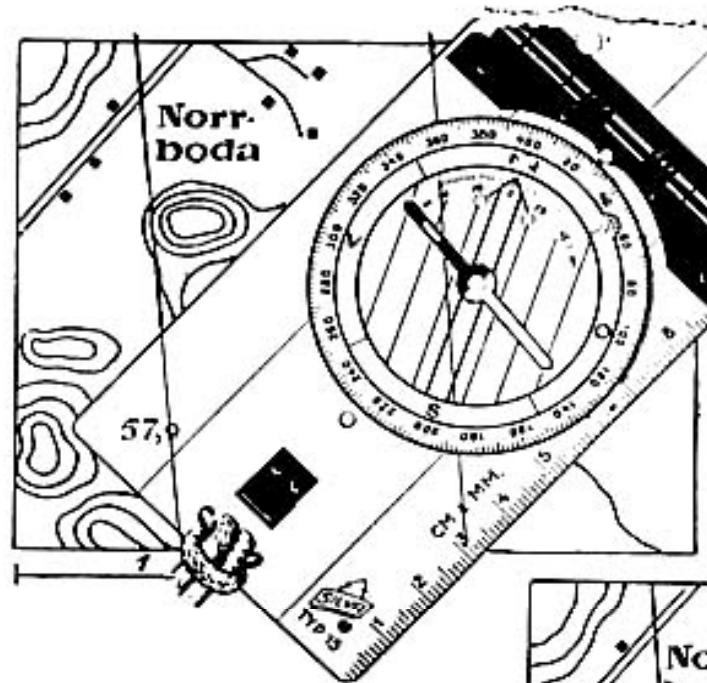
Terrengoversikt: standplass ukjent - kirkespir (a) og nordenden av Ålsjön (b) er observert i terrenget



og på kartet

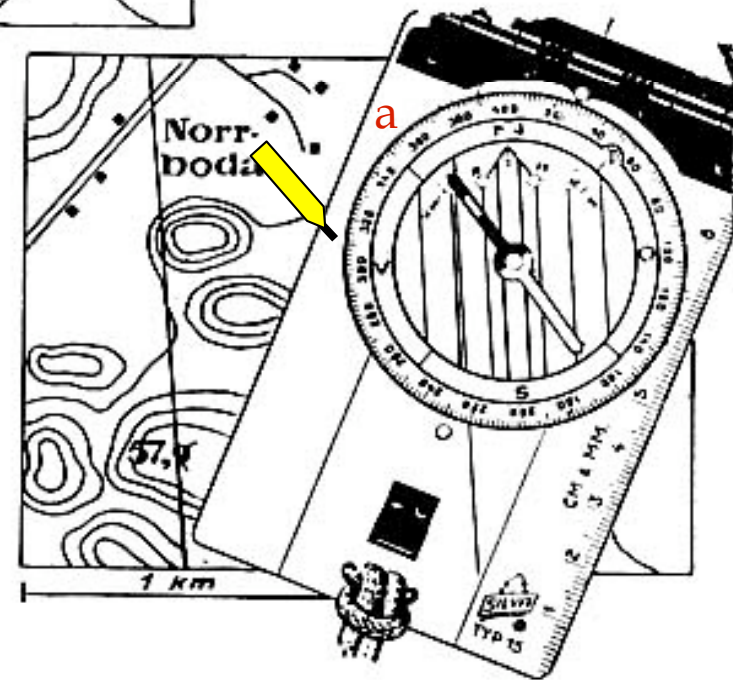


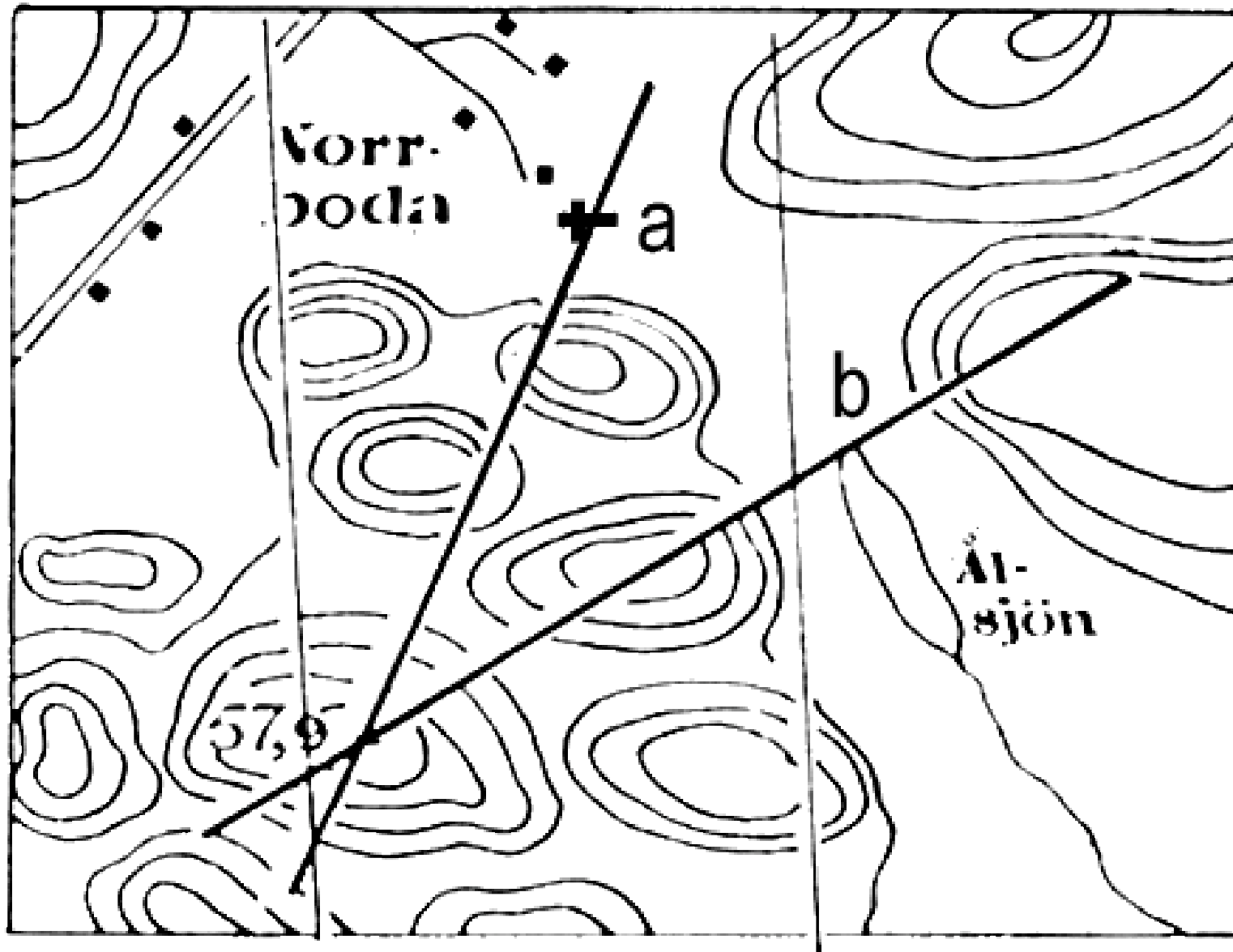
Peiling
til kirke-
spir (a)



Peilingene overføres til kartet fra målpunktene (a) og (b) (NB: uten dreining av kompasshuset) slik at hjelpelinjene faller parallelt med kartets meridianer eller nord-linjer. Ignorerer kompassnåla

Med blyant trekkes linjer fra målpunktene (a) og (b) på kartet





Peilelinjene fra (a) og (b) gir en **krysspeiling** som angir standplass (til høyde 57.9)

Misvisning (deklinasjon)

Magnetisk misvisning (eller bare misvisning) kalles vinkelen mellom geografisk og magnetisk nordpol. En linje fra Øland til Narvik skiller mellom **østlig** og **vestlig** misvisning.

