



John, Henrikke, Ida, Nora, Sara



Prosess så langt

Kontaktet
hundebarnehager



Fikk negativ/
ingen respons

Kontaktet
spydkastere



Fikk negativ/
ingen respons

Kontaktet
seniorsenter
angående
hjernetrin for eldre



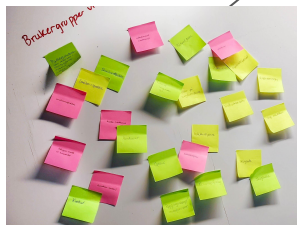
Fikk ingen
respons

Hundebarnehage 

Etter flere forsøk har
vi fått kontakt med en
hundebarnehage og
gjort observasjon

Hjernetrin 

Etter flere forsøk har
vi vært i kontakt med
to seniorsentre og
gjort en kartleggende
samtale



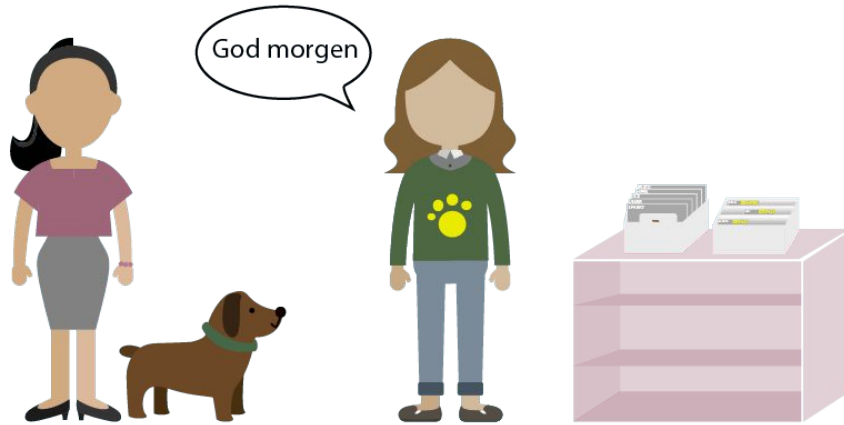


Hundebarnhage



Første idé, registrering i hundebørnehage

1



2



3

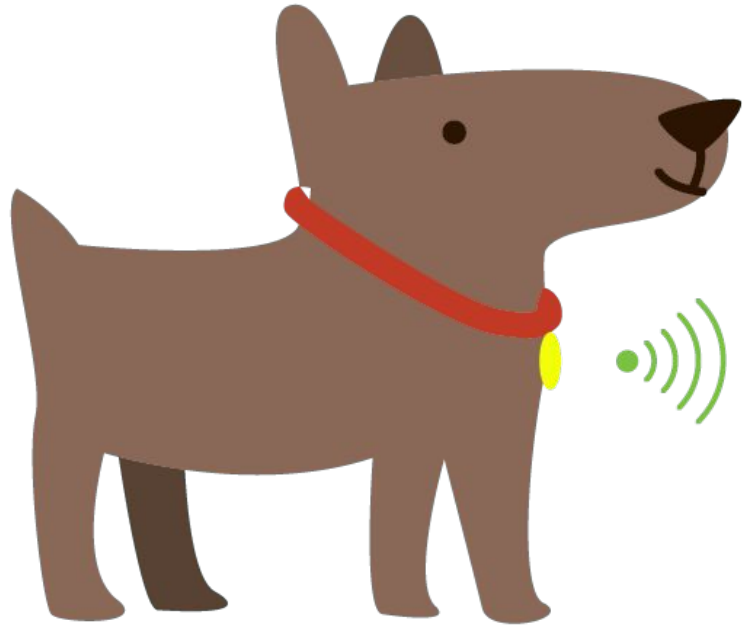




Innsjekk og registrering av tid

Turgruppe 1	Turgruppe 2	Turgruppe 3
Tid:	Tid:	Tid:
Hunder:	Hunder:	Hunder:
Ansatte:	Ansatte:	Ansatte:





Turgruppe 1	Turgruppe 2	Turgruppe 3
Tid:	Tid:	Tid:
Hunder:	Hunder:	Hunder:
Ansatte:	Ansatte:	Ansatte:



Turgruppe 1

Tid: 08:45

Hunder:



Ansatte:

Turgruppe 2

Tid: 10:00

Hunder:



Ansatte:

Turgruppe 3

Tid:

Hunder:

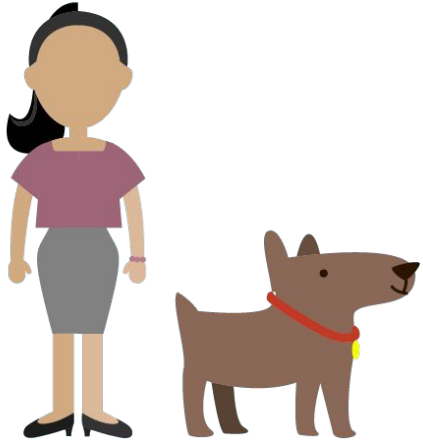


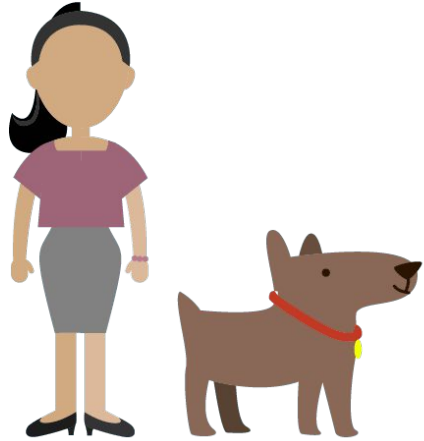
Ansatte:

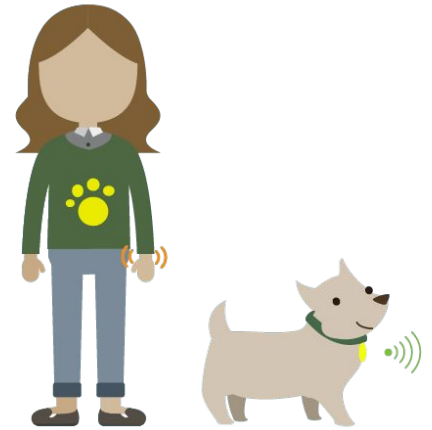
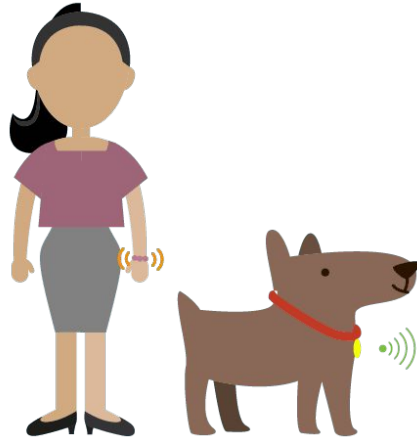




Avstandsmåler for hundepasser under luftetur



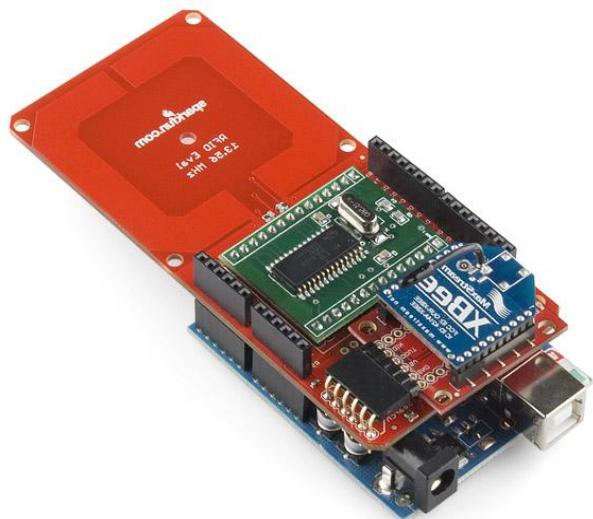




Komponenter knyttet til våre idéer rundt hundebarnehager



RFID-modul med antenne





Hjernetrim



Hjernetrim

Overfladisk analyse av semistrukturert intervju:

- Vanskelig å utfordre deltakere
- Tidkrevende å sette opp noe nytt
- Ingen spesiell metodikk

Tanker:

- Supplere/utvikle hjernetrimskonseptet
- Måle effekt av løsning gjennom engasjement fremfor virkning på kognitive evner?
- Løsning for individet eller gruppen som helhet?

- Dagsaktuelle temaer
- Bilskilt mot land
- Navnsette land/by
- Ord-/bokstavlek
- Fyrstikklek
- Bildelotto
- Kryssord
- Kims lek
- Sudoku
- Quiz

Veien videre: observasjon (avtalt), intervju, domeneekspert

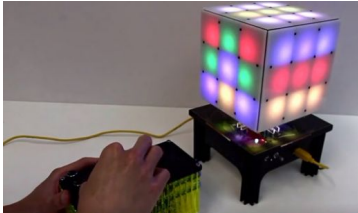
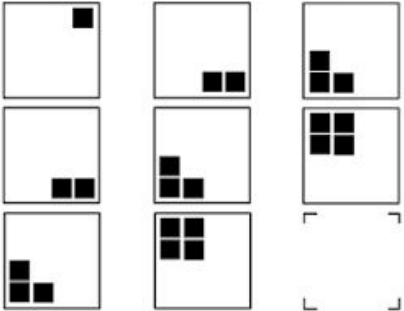
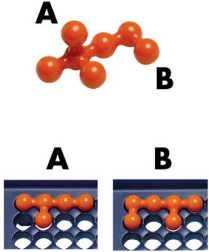


Moodboard hjernetrim

YELLOW BLUE ORANGE
 BLACK RED GREEN
 PURPLE YELLOW RED
 ORANGE GREEN BLACK
 BLUE RED PURPLE
 GREEN BLUE ORANGE



People buy me to eat,
 but never eat me.
 What am I?



Erfaringer og veien videre

Hundebarnehage



- Målgruppe:
 - Ansatte i hundebarnehager

Fordeler:

- Ser allerede flere behov som kan tas tak i

Ulemper:

- Spesifikke forventninger til sluttprodukt
- Fokus på skjermbaserte systemer for registrering og administrative oppgaver
- Usikkert hva slags informasjon vi får fra de ansatte (flere av de ansatte har nedsatt kognitiv evne)

Hjernetrim for seniorer



- Målgruppe:
 - Seniorer som deltar på hjernetrim

Fordeler:

- Ingen forventning til endelig løsning
- Kan være enklere å komme i kontakt med domeneeksperter, enklere å hente inn eksterne (fag)kilder
- Ida er psykolog og flere på gruppa har studert psykologi

Ulemper:

- Utfordring å inkludere brukergruppen i utviklingen av teknologiske løsninger?

