



 eConnect

Åge bor alene, og har ingen barn.

Hans sosiale nettverk består av en søster som bor i utlandet og en gammel arbeidskamerat, som bor i annet fylke.

Han får nesten aldri besøk.



PROBLEMOMRÅDE

Eldre som lever i sosial isolasjon har høyere risiko for å dø tidlig enn andre, uavhengig av hvor friske de er.

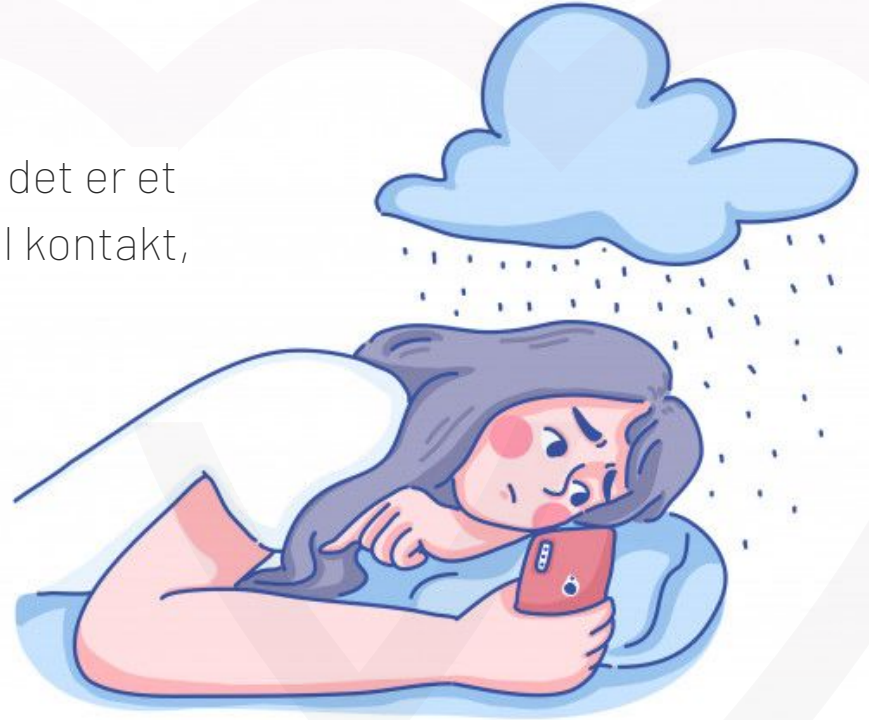


PROBLEMOMRÅDE

Ensomhet er en vond subjektiv følelse der det er et misforhold mellom ønsket og faktisk sosial kontakt, uavhengig av en persons sosiale omgang.

Sosial isolasjon kan beskrives ved hjelp av:

- størrelse på sosialt nettverk
- kvaliteten på det
- hyppighet av kontakt.



AVGRENSNING AV MÅLGRUPPE

- Over 65 år, utenfor arbeidslivet
- Lite sosialt nettverk med lav kvalitet
- Lav frekvens på sosial kontakt
- Normal funksjonsevne for alderen



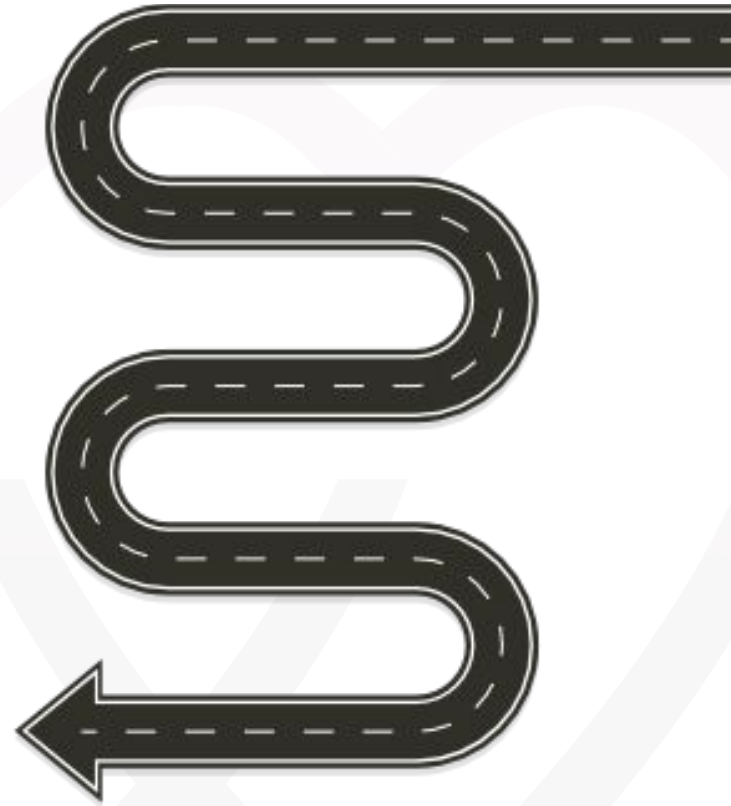
PROBLEMSTILLING

Hvordan kan vi **redusere sosial isolasjon** hos målgruppen, med fokus på *størrelse og kvalitet på nettverk, og/eller hyppighet av kontakt?*



DETTE HAR VI GJORT:

1. Definert problemstilling og målgruppe
2. Metodevalg
3. Intervju (semistrukturerte) med eldre, pårørende og ekspert
4. Tematisk analyse



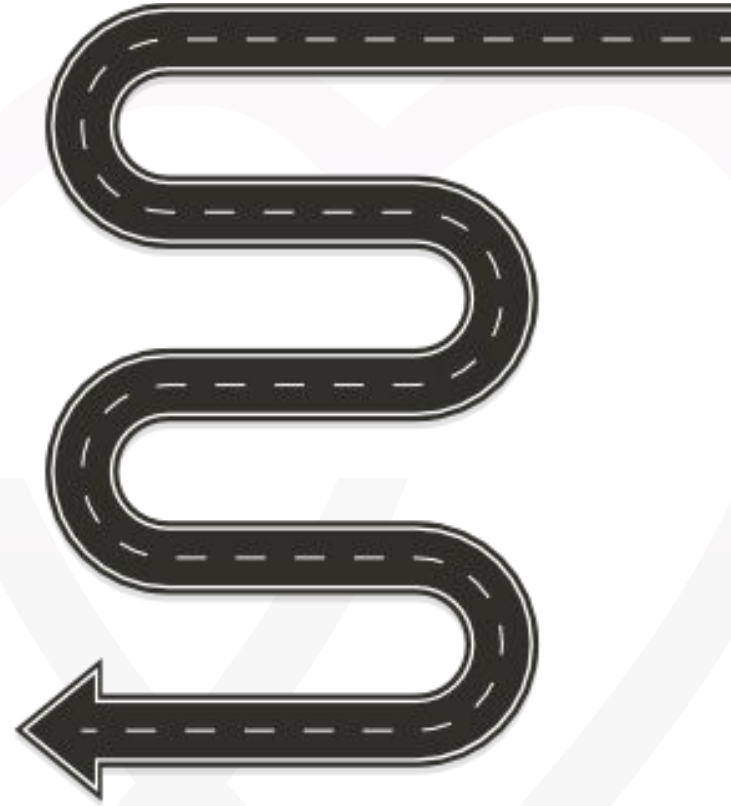
DATAINNSAMLING OG ANALYSE

- Intervju av eldre (målgruppe), pårørende og domeneekspert
- Relevant forskning
- Koding



VEIEN VIDERE:

1. Definert problemstilling og målgruppe
2. Metodevalg
3. Intervju (semistrukturerte) med eldre, pårørende og ekspert
4. Tematisk analyse
5. Utvikle konsept- og funksjonsskisser
6. Designworkshop med fokusgruppe bestående av deltakere fra målgruppen (prototyping)
7. Evaluering
8. Flere iterasjoner
9. Utarbeide rapport



TAKK FOR OSS!

- Sigrid
- Synne
- Selma
- Erik
- Jean

