

# Sens-O-Matic

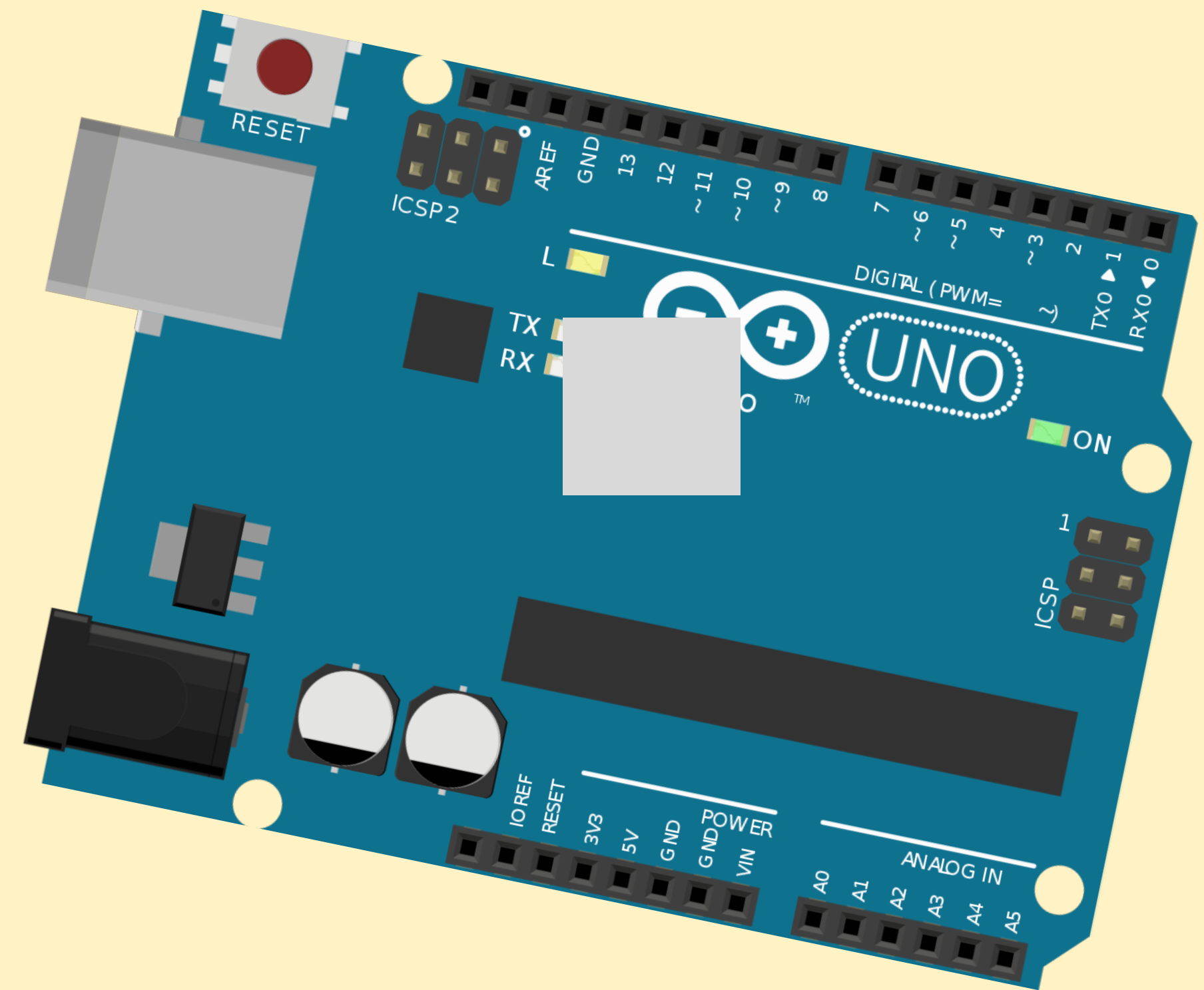
Jacob Vindal Starheim

Vetle Grøttheim

Priyanshu Arora

Adriyan Thavanesan

Natnael Tomas



# Ide

- Bruke teknologi (sensor) for å sanse det mennesker ikke kan”.
- Hvordan kan vi forbedre sikkerheten på arrangementer, utesteder og festivaler med bruk av sensorbasert teknologi?



# Målgruppe

- Sikkerhetsbransjen / vektere
- Tilgang til målgruppe



# Planer Videre

**1.**

kontakte målgruppe

**2.**

intervjuplan

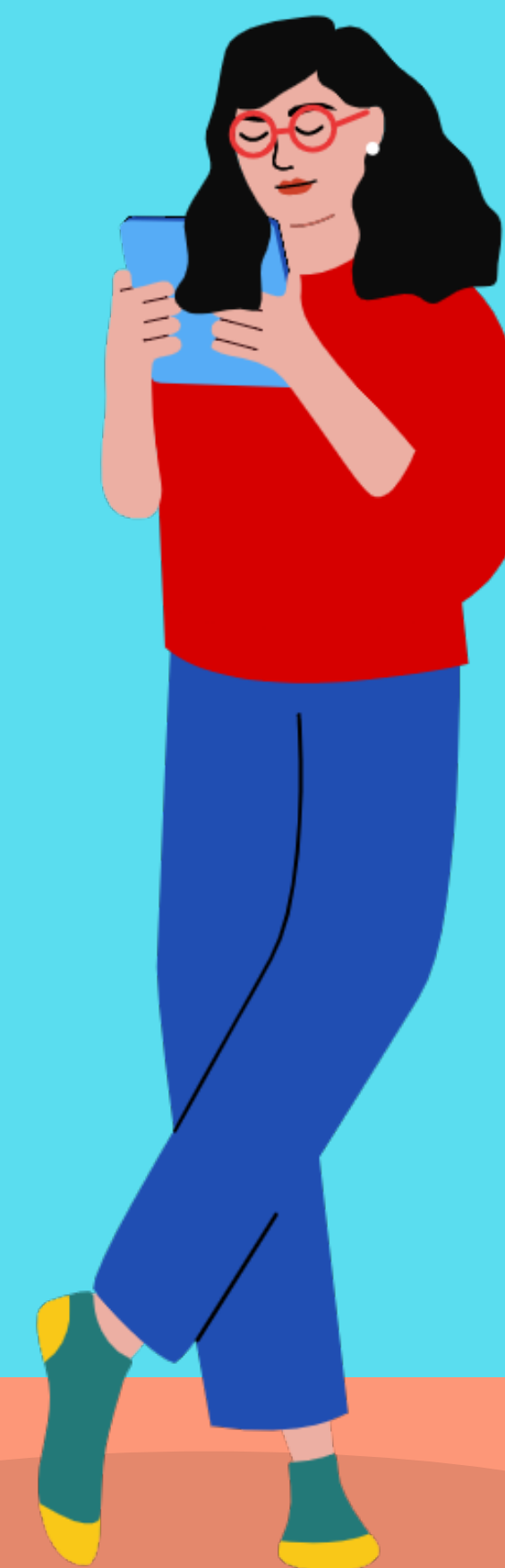
**3.**

gjennomføre  
intervjuer

**4.**

analysere data

Sens  Matic



# Kartlegging av styrker og svakheter

## Vetle | INFP-A megler

### Styrker:

- empatisk
- sjenerøs
- lidenskapelig
- kreativ
- idealistisk
- åpent sinn

### Svakheter:

- urealistisk
- selvisolerende
- ufokusert
- emosjonell
- people pleaser
- selvkritisk

## Natnael | INTP-A logiker

### Styrker:

- Analytisk
- Kreativ
- Original
- Åpent sinn
- Nysgjerrig
- Objektiv

### Svakheter:

- Disconnected
- Ufølsom
- Vanskelig å tilfredstille
- Perfeksjonist

## Priyanshu | ESFJ-A Konsul

### Styrker:

- praktisk
- pliktoppfyllende
- lojal
- følsom og varm
- sosial

### Svakheter:

- opptatt av meninger
- ufleksibel
- konservativ
- sårbar for kritikk
- for uselvvisk

## Adriyan | ENFJ-A Protagonist

### Styrker:

- sterke meninger
- pålitelig
- lidenskapelig
- altruistisk
- karismatisk.

### Svakheter:

- urealistisk
- over idealistisk
- intens
- over empatisk



## Jacob | INFP-A megler

### Styrker:

- empatisk
- sjenerøs
- lidenskapelig
- kreativ
- idealistisk
- åpent sinn

### Svakheter:

- urealistisk
- selvisolerende
- ufokusert
- emosjonell
- people pleaser
- selvkritisk



**Spørsmål?**