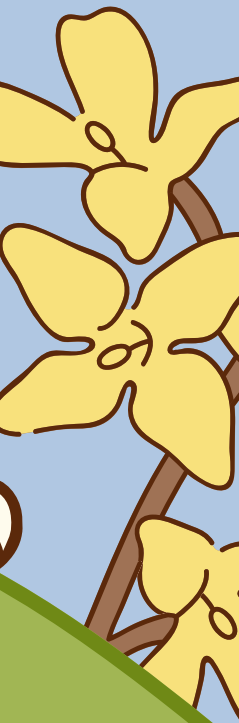


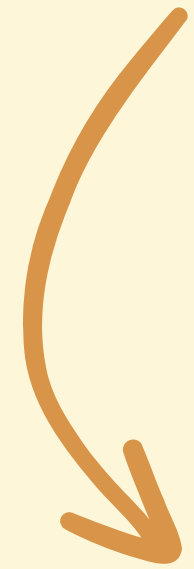
PAWTENTIAL

Konsept, formkonsept og lo-fi prototyper

Jenny, Mikka, Radwa, Mina & Laurynas



TEMA OG PROBLEMOMRÅDE



Mangel på **stimulering** og
aktivering av **jakt-**
instinkt



Visjon
"Å forenkle hverdagen til
katteeiere ved å tilby en
innovativ, **automatisert**
artefakt som skal stimulere
pusen"



KONSEPT



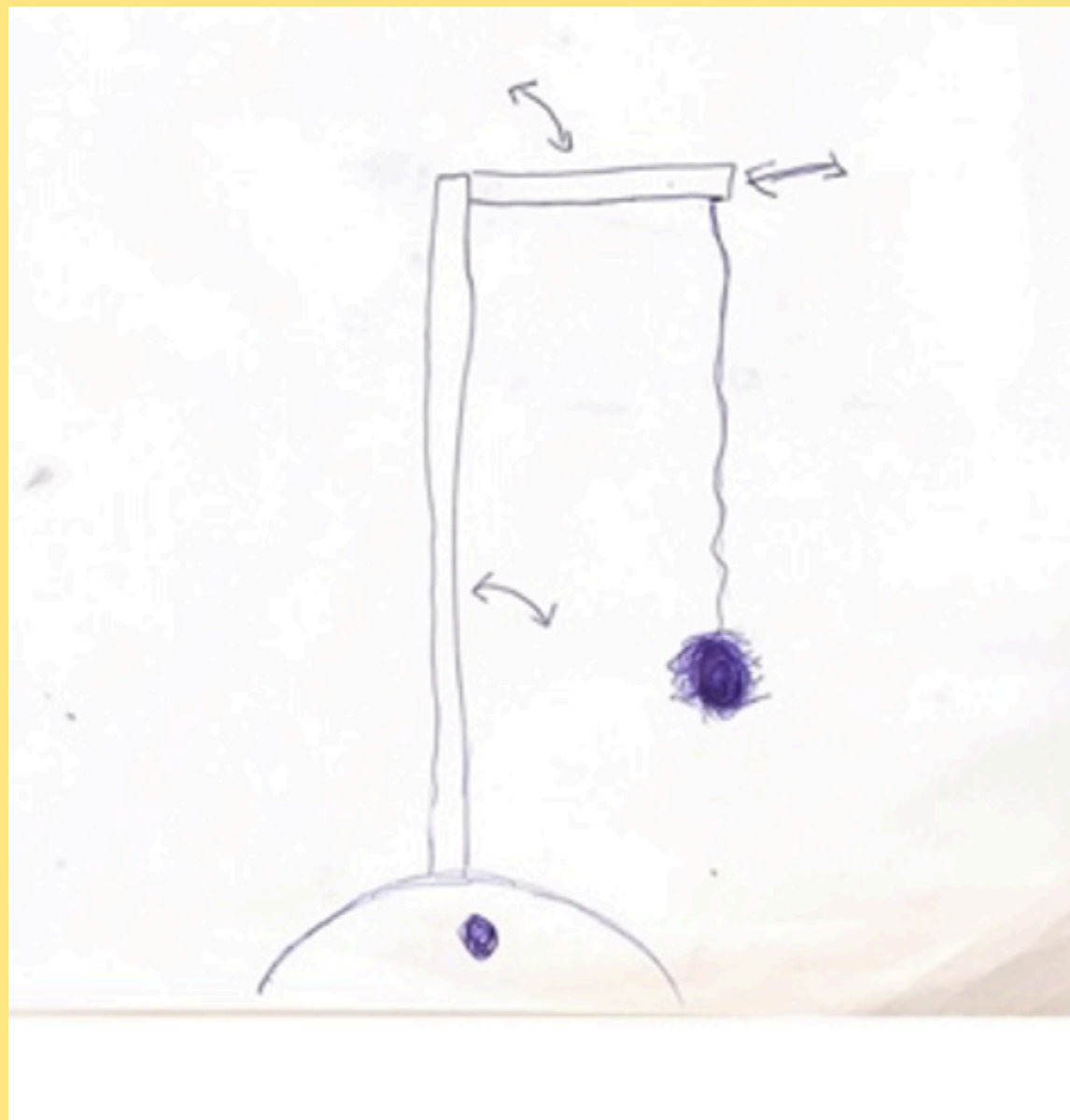
Aktivitet

PROTOTYPE I: CATGYM



Fra workshop 1

Bruker sitt designforslag



Flere bevegelser
(rotere, fram og tilbake, spinne)

Kloremateriale

“Kattene liker lyden av
bjeller”

Mer fleksibel tråd

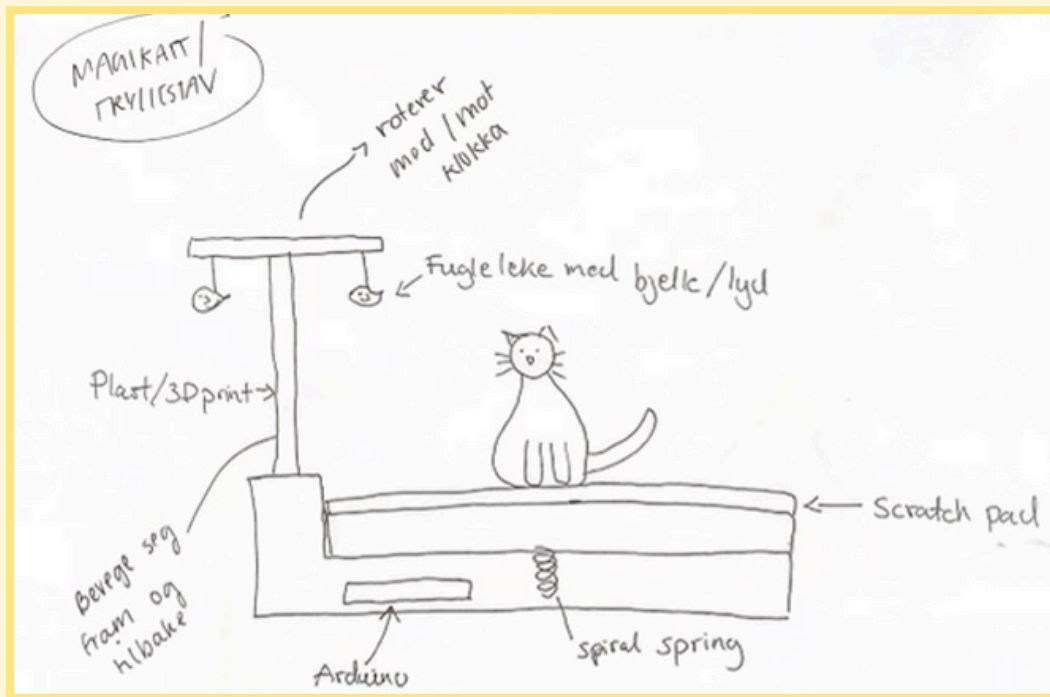
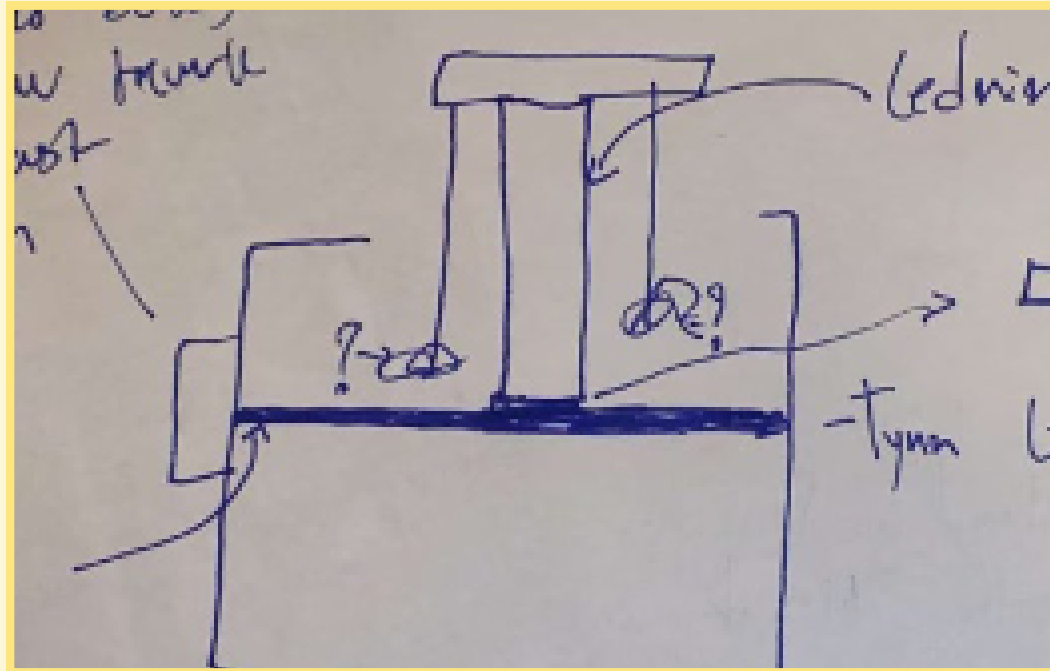
Flere
funksjonaliteter

Ideen deres: En automatisk “tryllestav” med full bevegelse

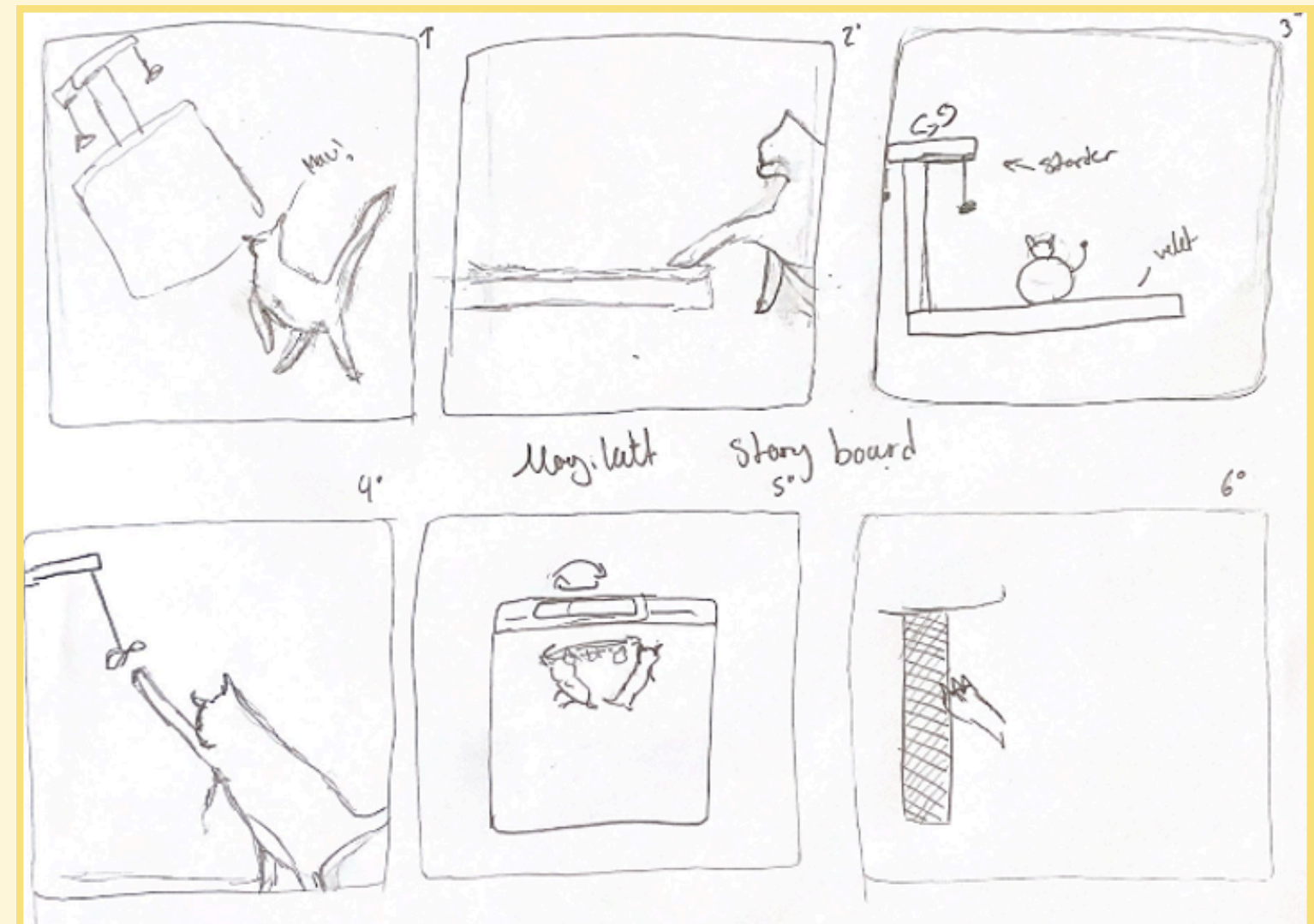
PROTOTYPE I: CATGYM



(Bearbeidet designforslag)



Våre videreutviklede designforslag basert på brukernes tilbakemeldinger og innspill

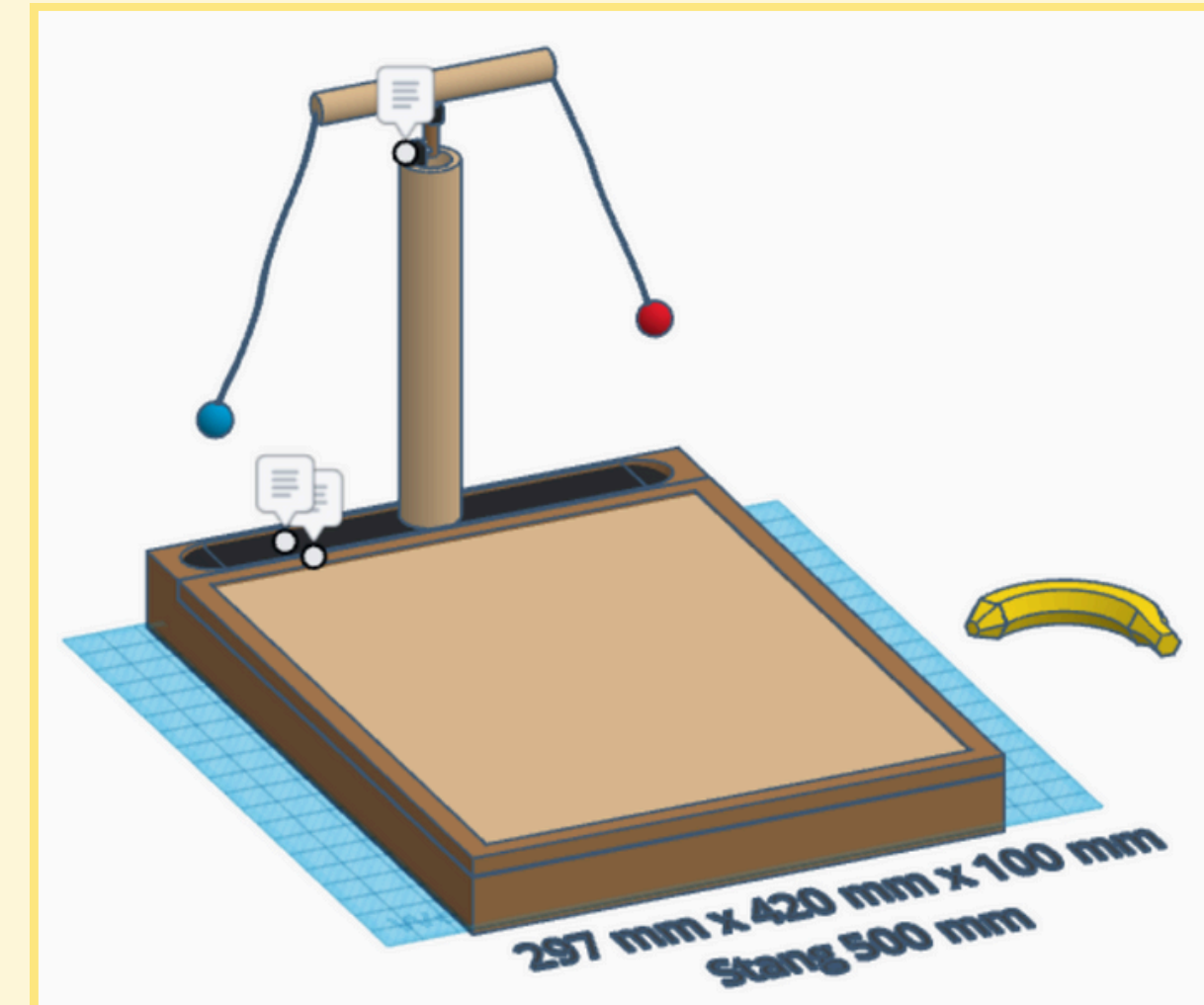
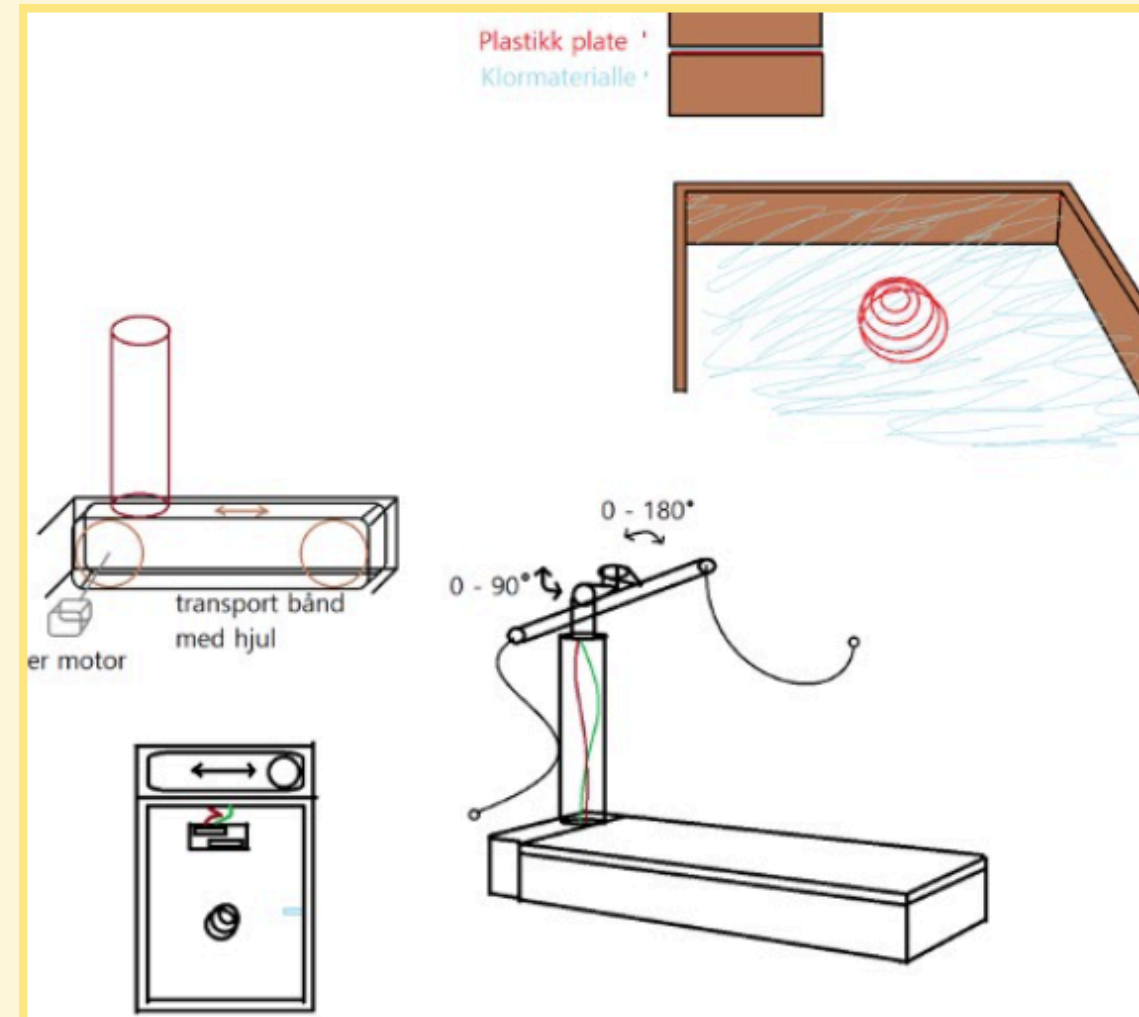


PROTOTYPE I: CATGYM



(Bearbeidet designforslag - 3D modell)

- **Formkonsept:** Babygym / byggkran
- **Aspekt:** Rolle og implementasjon
- Holde katten i aktivitet ved å stimulere sansene og aktivere jaktinstinktet
- Automatisk bevegelse
- Spille av fuglelyder



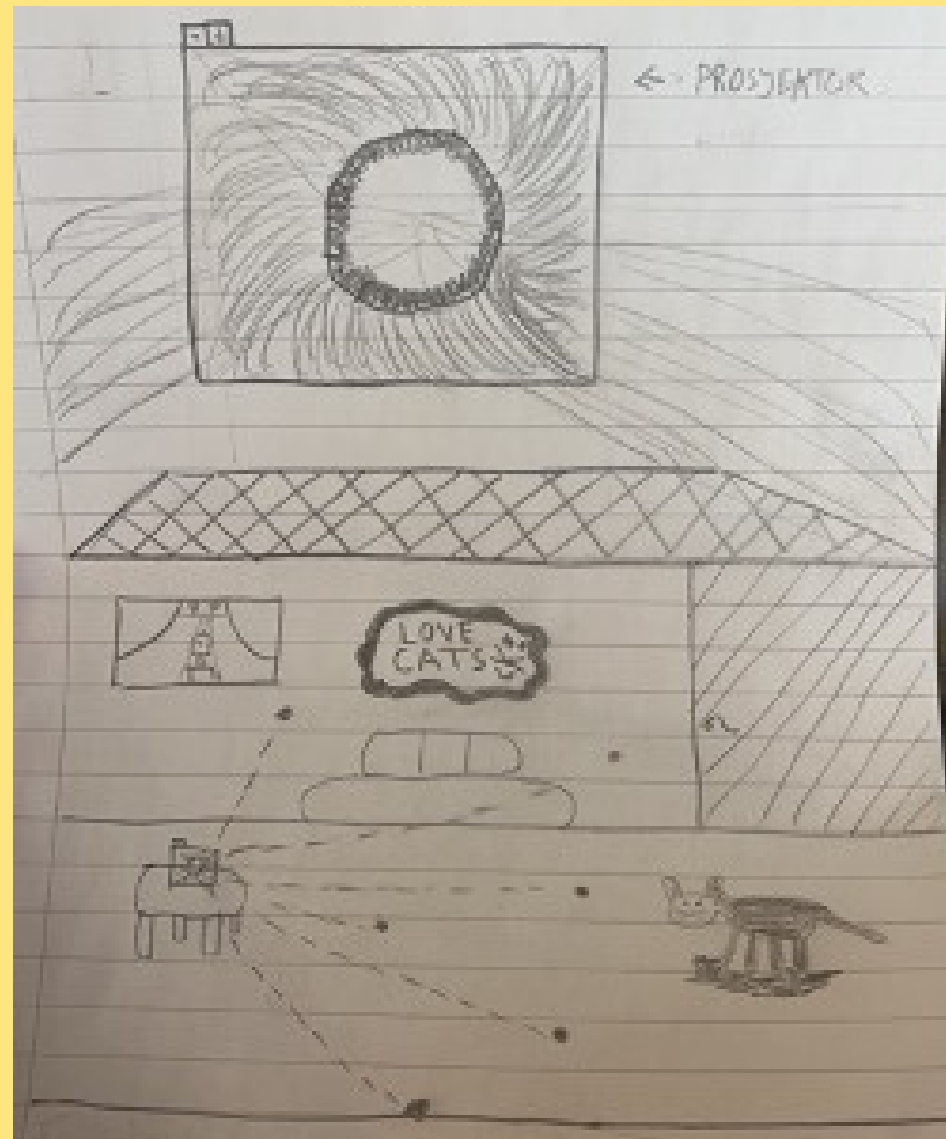
“Han er sønnen min”

PROTOTYPE 2: LASER TAG



Fra prototypingsøkt 1

Et av våre designforslag som ble presentert for brukerne under workshopen



Burde heller bevege seg flere steder og rundt istedenfor å blinke et sted også et annet

Bør være hyppig

Laser-elementet har et potensial

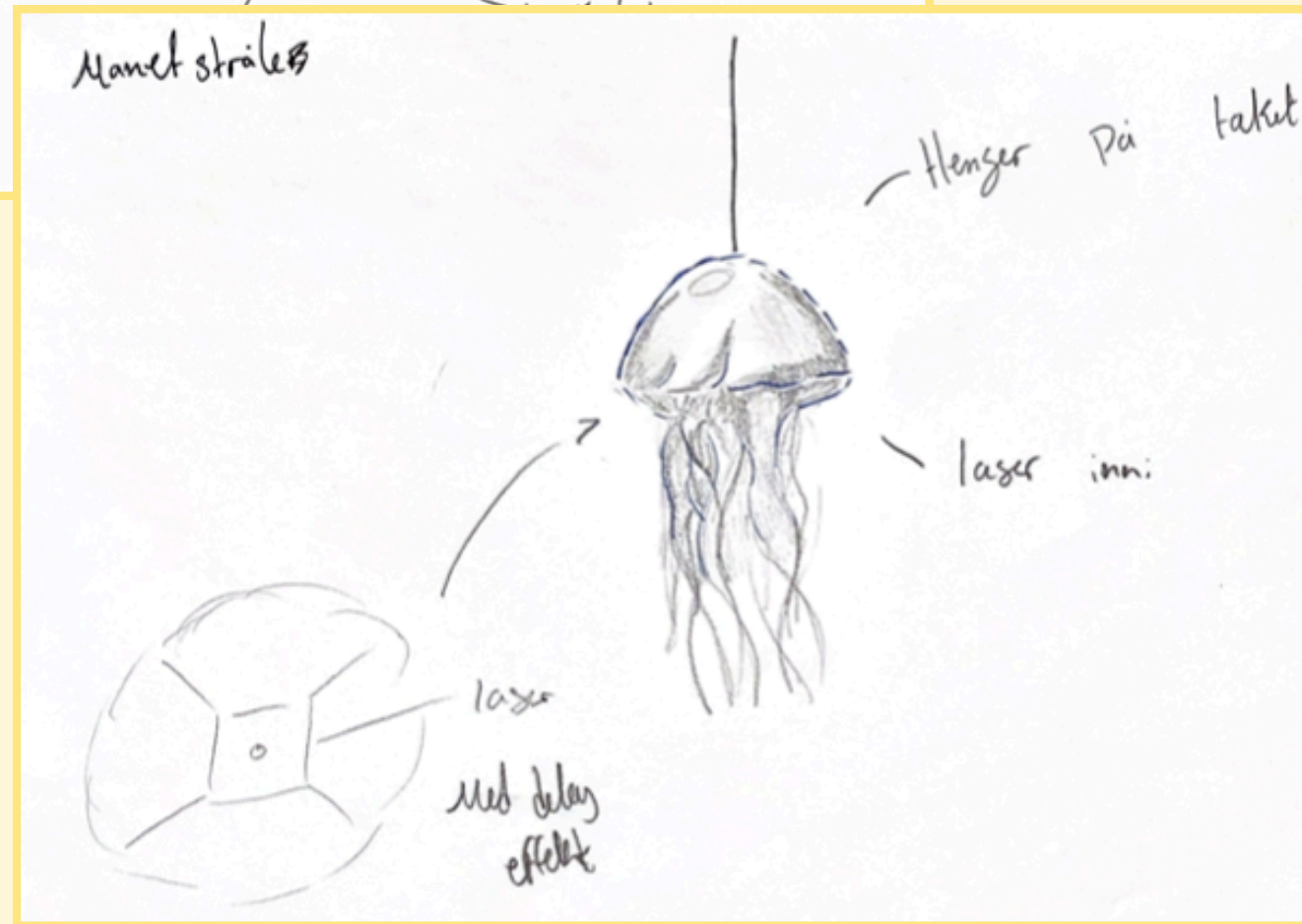
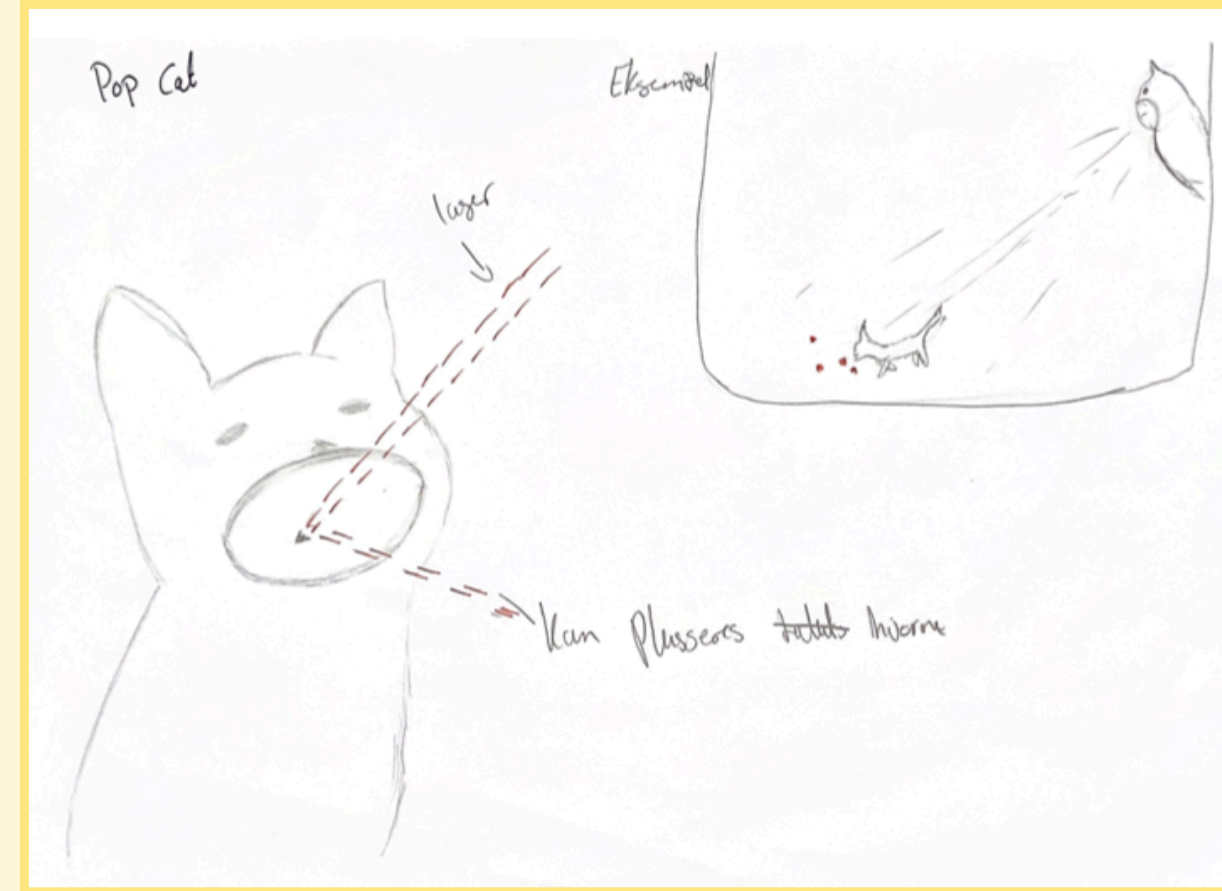
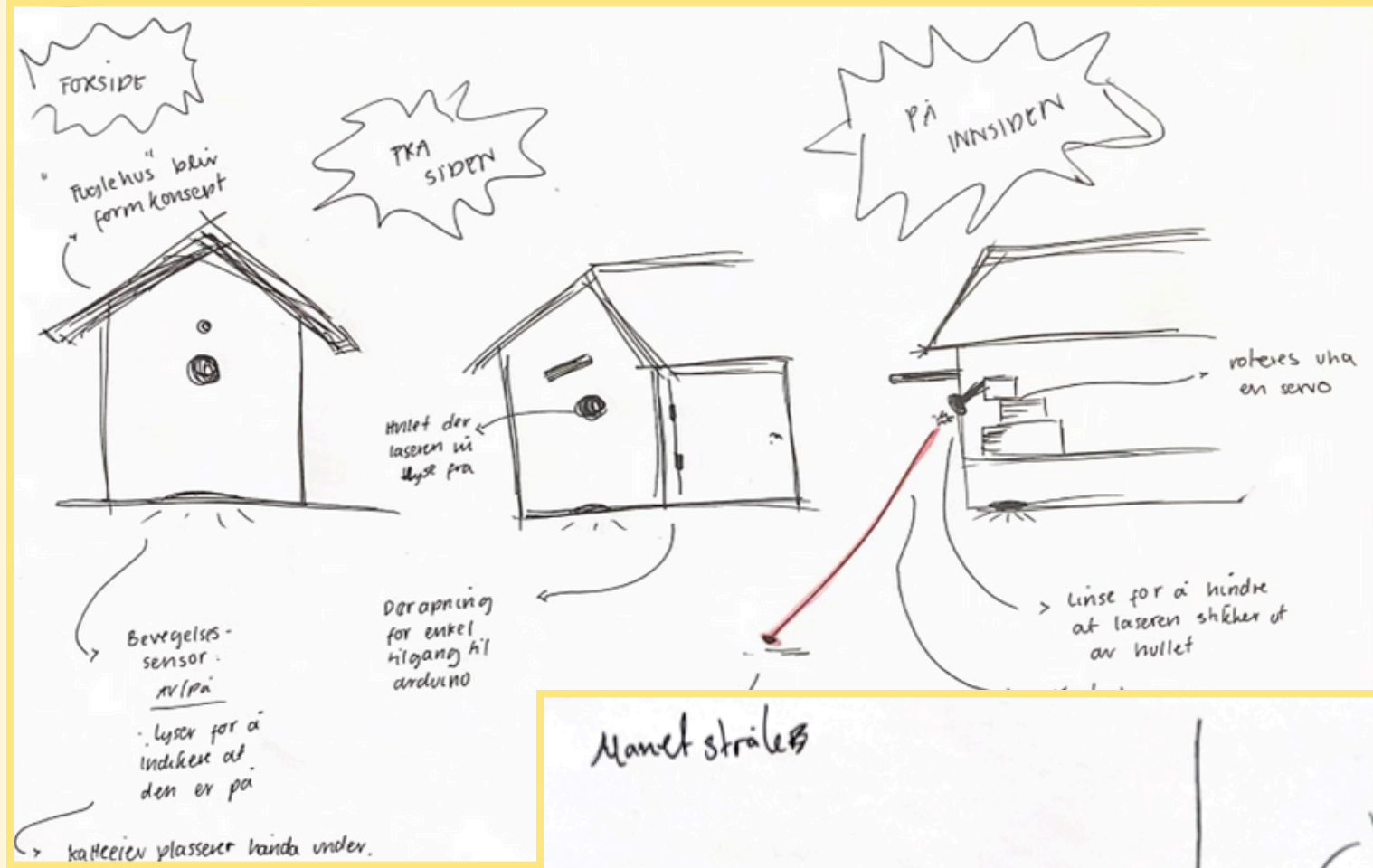
Ikke plasseres altfor langt ned slik at katten ikke får tak i den

Ideen vår : var å skape en selvregulerende laserpointer

PROTOTYPE 2: LASER TAG



(Bearbejdet designforslag - skisser)

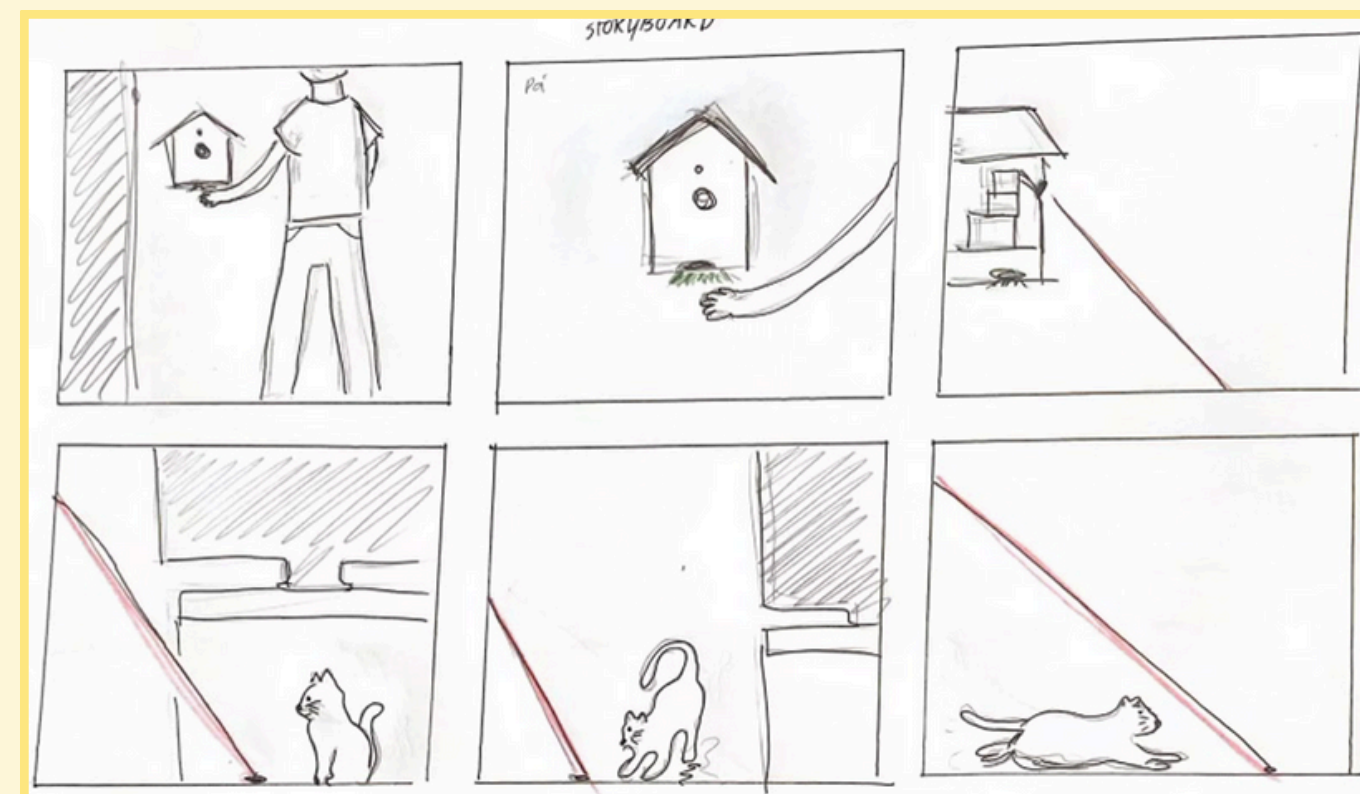


PROTOTYPE 2: LASER TAG

(Bearbeidet designforslag - 3D modell & storyboard)



- **Formkonsept:** Fuglehus
- **Aspekt:** Rolle og implementasjon
- Automatisere laser-leken
- Holde katten fokusert på laseren
- "Veggdekor"



MULIGE TEKNISKE UTFORDRINGER



1. **Koden fungerer ikke som forventet**
2. **Kan ikke uploade koden til Arduino IDE**
3. **Komponenter som ikke fungerer**
4. **Vekt sensor sliter å aktivere andre komponenter**
5. **Arduino blir overbelastet av alle komponenter**
6. **Problematiske dimensjoner for prototypen**

VEIEN VIDERE



Utforske materiale



Teste arduino



**Starte på høyoppløselig
prototype**



**Starte på grupperapport
og teknisk rapport**



**Evaluere prototypen
sammen med brukere i
naturlige omgivelser**

Paw potential

