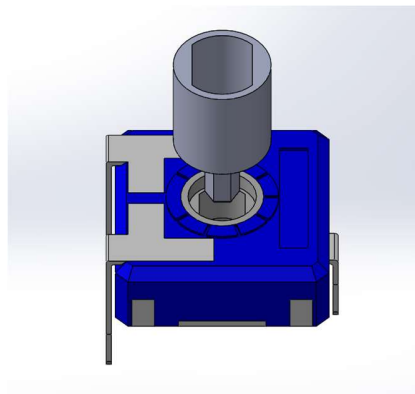


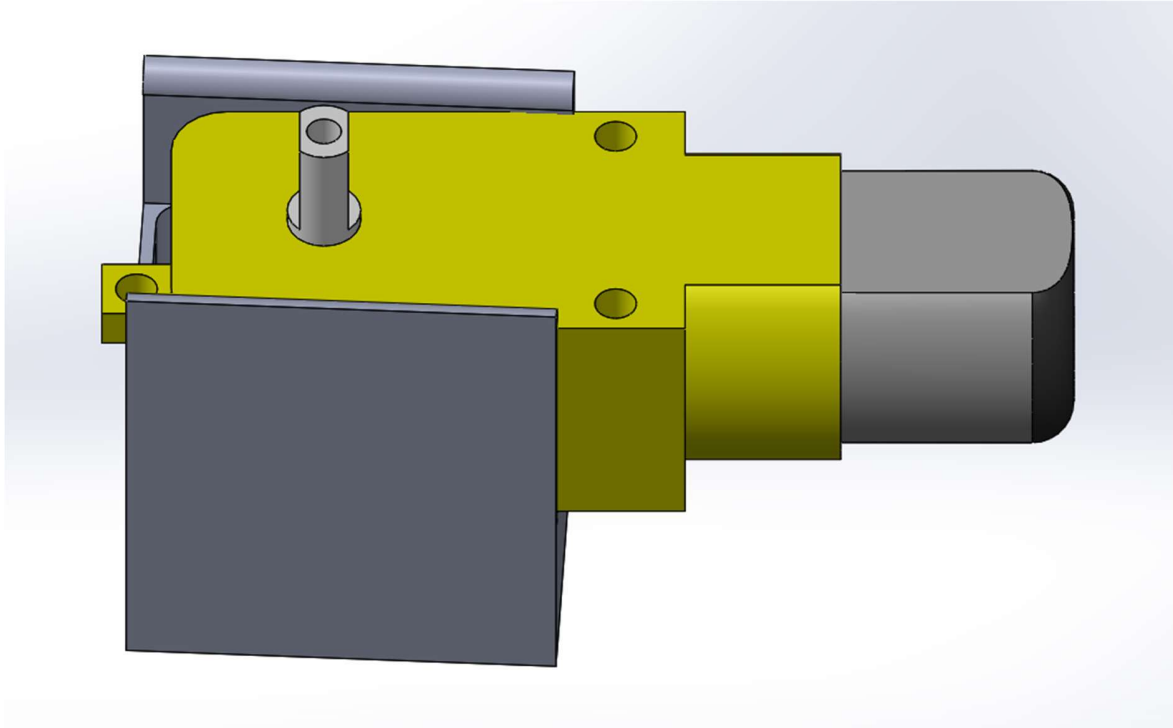
Figur 1: Teknisk tegning

**Steg 1:** Fest coupler til potentiometeret (potentiometer) som vist i figuren 2. nedenfor.



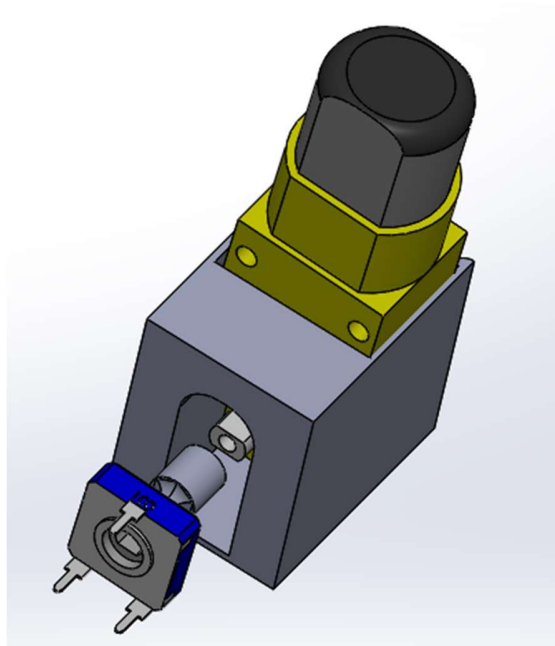
Figur 2: potentiometer og coupler

**Steg 2:** Plasser motoren i braketten (figur 3). Det anbefales å ha motorsiden med ledningene opp.



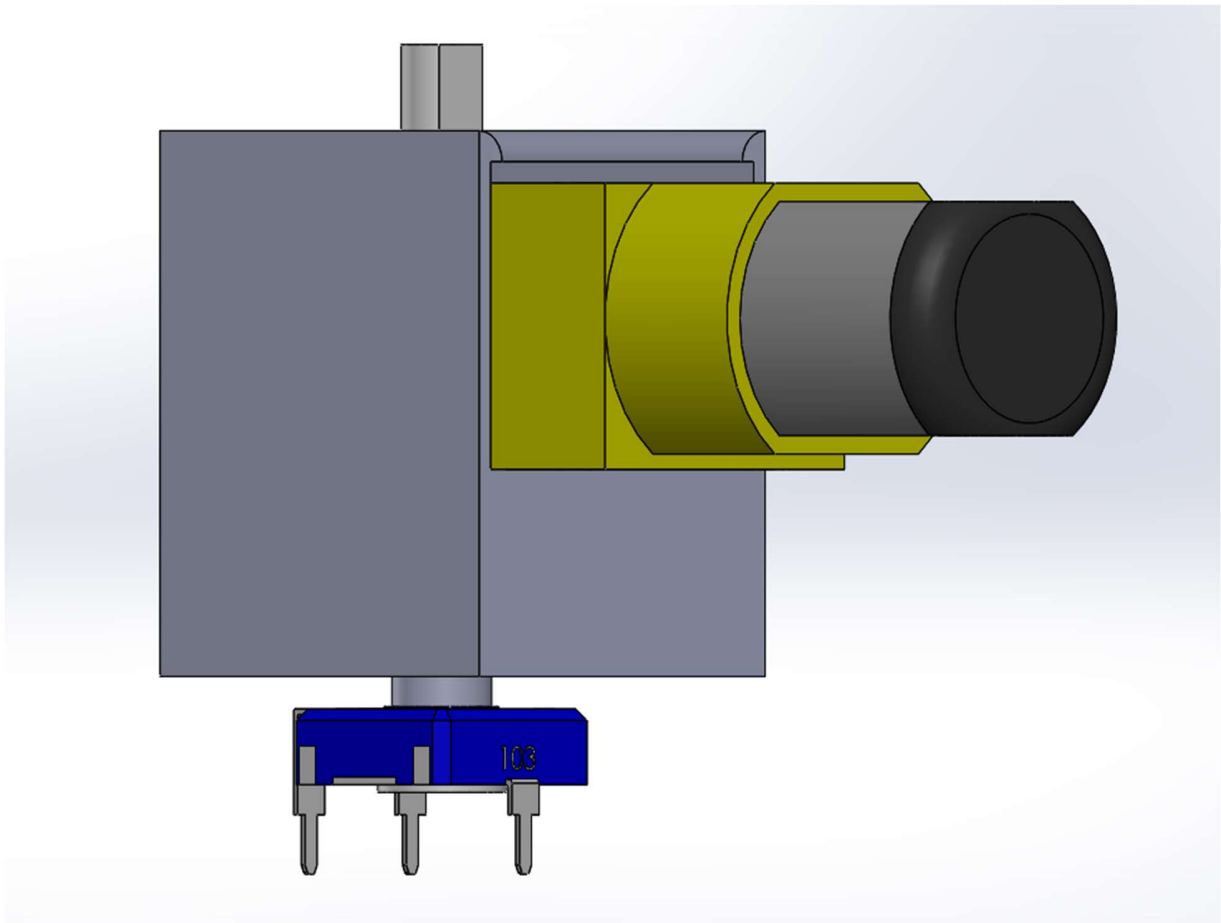
Figur 3: motor og braknet

**Steg 3:** Fest coupler til motorakselen (motor shaft) og sørg for at både coupler og motorakselen er riktig orientert.



Figur 4: koble coupler til motor shaft

**Steg 4:** Etter montering skal det se ut som bildet i figur 5.



Figur 5: Sammensatt bilde