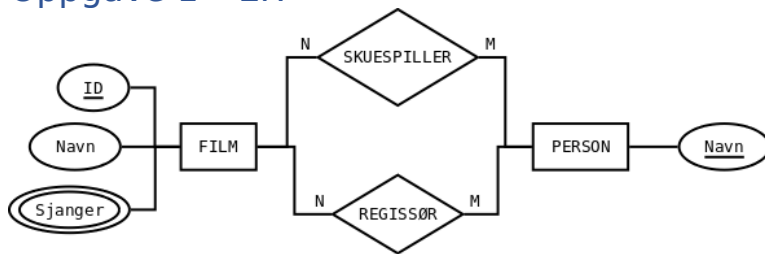


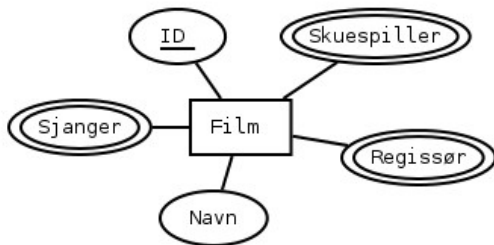
Uke 4

Pensum: Kap 3.9-3.10, 9.1

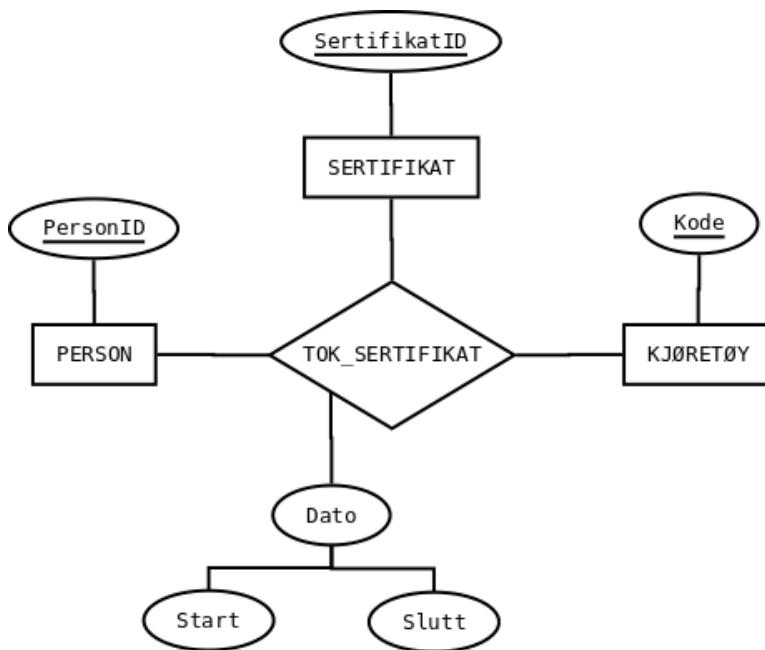
Oppgave 1 - ER



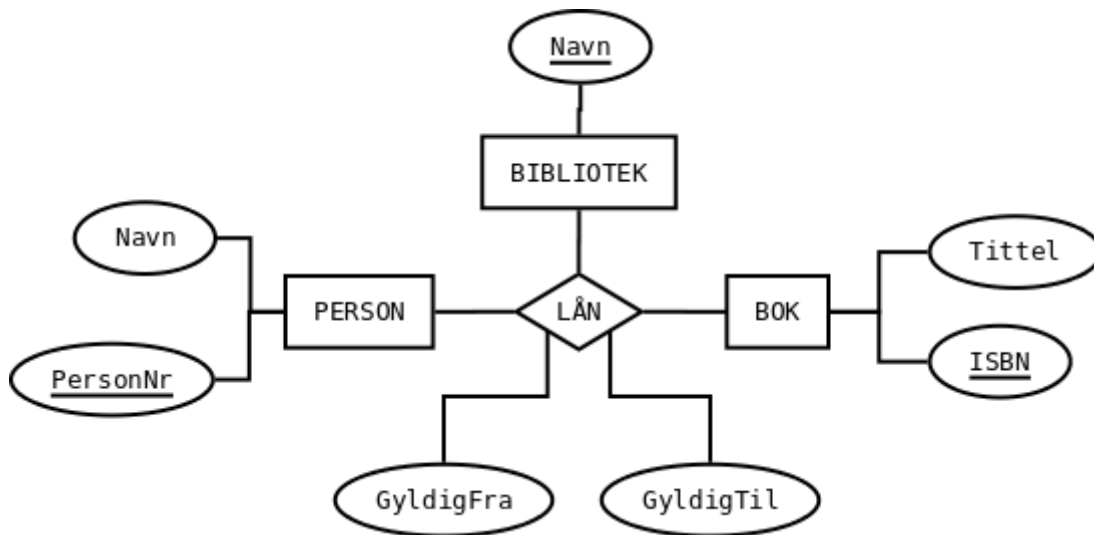
eller



Oppgave 2 - Ternær relasjon



Oppgave 3



Person

<u>PersonNr</u>	Navn
-----------------	------

Bok

<u>ISBN</u>	Tittel
-------------	--------

Bibliotek

<u>Navn</u>

Lån

<u>Person</u>	<u>Bok</u>	<u>Bibliotek</u>	Gyldig_fra	Gyldig_til
---------------	------------	------------------	------------	------------

Fremmednøkler:

Lån(Person) → Person(PersonNr)

Lån(Bok) → Bok(ISBN)

Lån(Bibliotek) → Bibliotek(Navn)

Oppgave 4

Student

<u>StudentNr</u>	Fødselsdato	Gateadresse	Postnummer
------------------	-------------	-------------	------------

Student_telefon

<u>StudentNr</u>	<u>Telefonnummer</u>
------------------	----------------------

Emne

<u>Emnekode</u>	Emnenavn
-----------------	----------

Semester

<u>Emnekode</u>	<u>Semester</u>
-----------------	-----------------

Pårørende

<u>StudentNr</u>	<u>Fødselsnummer</u> r	Navn	Telefonnummer	Relasjon
------------------	---------------------------	------	---------------	----------

Tar_Emne (M:N)

<u>StudentNr</u>	<u>Emnekode</u>
------------------	-----------------

Gruppelærer (M:N)

<u>StudentNr</u>	<u>Emnekode</u>
------------------	-----------------

Fremmednøkler:

Student_telefon(StudentNr) → Student(StudentNr)

Semester(Emnekode) → Emne(Emnekode)

Pårørende(StudentNr) → Student(StudentNr)

Tar_Emne(StudentNr) → Student(StudentNr)

Tar_Emne(Emnekode) → Emne(Emnekode)

Gruppelærer(StudentNr) → Student(StudentNr)

Gruppelærer (Emnekode) → Emne(Emnekode)

Oppgave 5

