

# ER! (Entity-Relationship)

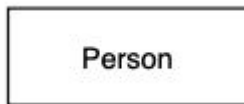
Gruppetime 3  
Elise M U.



# Entitet og attributt

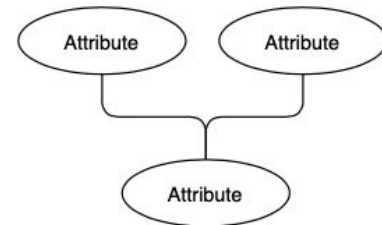
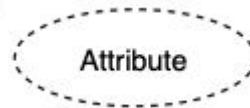
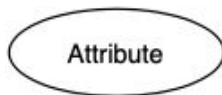
## Entitet

- ❖ Unikt navn
- ❖ Blir ofte en egen relasjon (tabell)

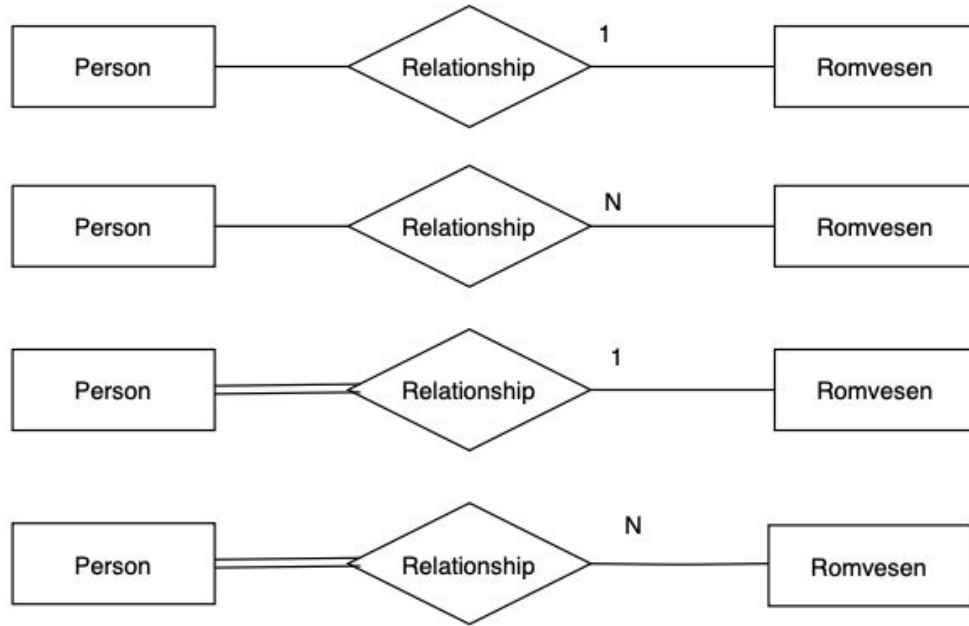


## Attribut

- ❖ Nøkkel-attributt
  - Unikt
- ❖ Flerverdi-attributt
  - Kan være flere verdier i attributten
- ❖ Utledbar attributt
  - Kan finne attributten fra annen attributt/sted
- ❖ Sammensatt attributt
  - En attributt som består av flere attributter
- ❖ (Svak nøkkel-attributt)



# Relasjoner



# Relasjoner

Nedre skranke

Øvre skranke

Minst null  
(Partsiell deltagelse)



Maks én



Maks N (ingen  
øvre grense)

Minst én  
(Total deltagelse)



Maks én

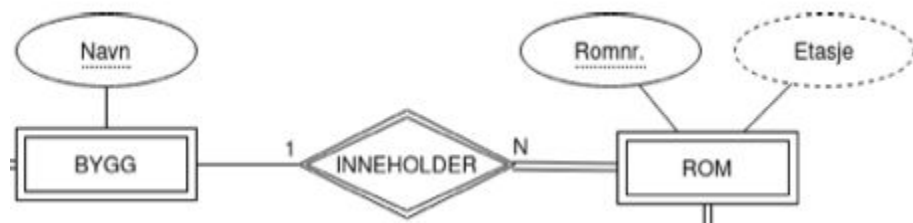


Maks N (ingen  
øvre grense)

# Svake Entiteter

## Svak Entitet

- ❖ Nøkkelen er avhengig av en annen entitets nøkkel
- ❖ Rom 1416 er bare unikt hvis man sier Rom 1416 i Ole Johan-Dahls hus



Fra Powerpoint 03  
Datamodellering:  
Svake entiteter h23