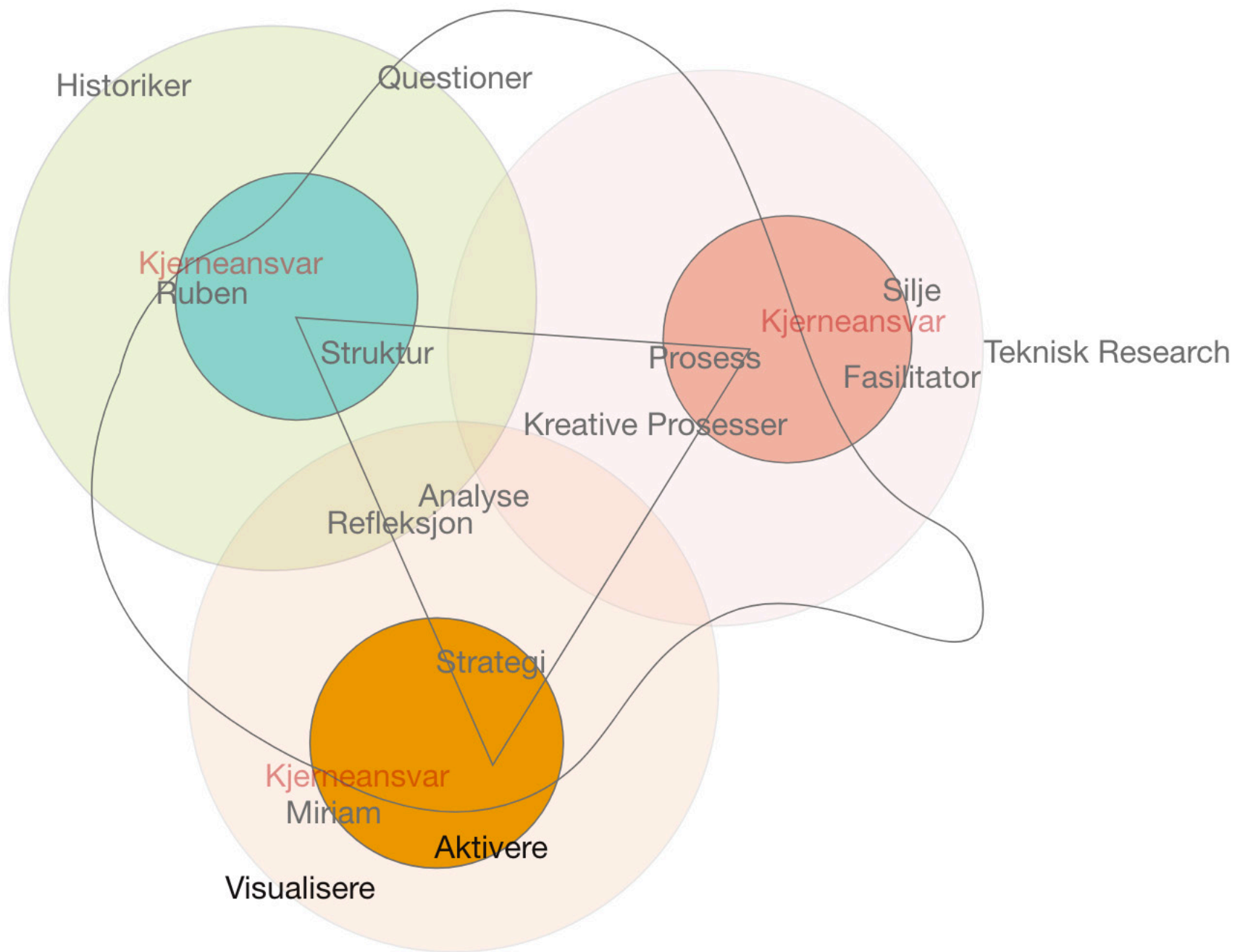


frem:

Hvordan kan vi bruke AI til å fasilitere transportløsninger som ivaretar bærekraft, og samtidig bidra til å redusere sosial isolasjon hos eldre i distriktene?



- Målgruppe
- dagens eldre
 - fremtidens eldre
 - familie



Risiko	Sannsynlighet	Tiltak
Gruppesamarbeid fungerer ikke	Moderat	Jobbe med roller og forventninger.
Forventet arbeid blir ikke gjort i tide	Moderat	Definere oppgaver og frister, følge de opp.
Sykdom <ul style="list-style-type: none"> - Stress gjør oss mer sårbare for dette 	Høy	Kommunisere om total arbeidsbelastning, for å redusere stress
Teknisk svikt	Lav	Lagre så mye som mulig i cloud.
Misforståelser <ul style="list-style-type: none"> - Kunde (Folldal) - Brukere - Samarbeidspartnere (Sintef) - Innad i gruppen 	Høy	Kommunisere med skriftlige avklaringer. Ta det opp før det blir et større problem.
Corona situasjon	Var ikke en risiko vi kunne sett for oss	3x møter i uken Check-in for mental helse Hyppig kommunikasjon over slack



Pandemi, Miriam Wæge Nielsen, 2020

Antall	Metode	Om informant	Fokus
1 stk	Ustrukturert intervju	Eldre i dag i distriktet	Transport-vaner og hverdagen som eldre i distriktet.
1 stk	Ustrukturert intervju	Fremtidens eldre i distriktet	Drømme-pensjonist tilværelsen og transport i fremtiden.
1 stk	Ustrukturert intervju	Pårørende med eldre i distriktet	Hvordan avstand har komplisert sosiale relasjoner.
1 stk	Ustrukturert intervju	Pårørende til en med mobilitetsvansker	Hvordan mobilitet har komplisert sosiale relasjoner.
1 stk	Deltakende observasjon	Representerer en familie på bygda og deres transportvaner	Bruk av bil og bilens rolle i hverdagen.



[AI reisekamerat]:

Det er tirsdag morgen, klokken er 8. Du har en legetime klokken 10, og Siri lurer på om du vil møte henne og Ane på kafeen klokken 13. Du blir hentet av felles bussen 9.20. Skal jeg arrangere transport til sentrum fra legekantoret?"

Turid:
Ja



[AI reisekamerat]:

"Har du lyst til å gjøre noe i mellomtiden?
Det arrangeres et marked to gater fra kafeen"

Turid:
....

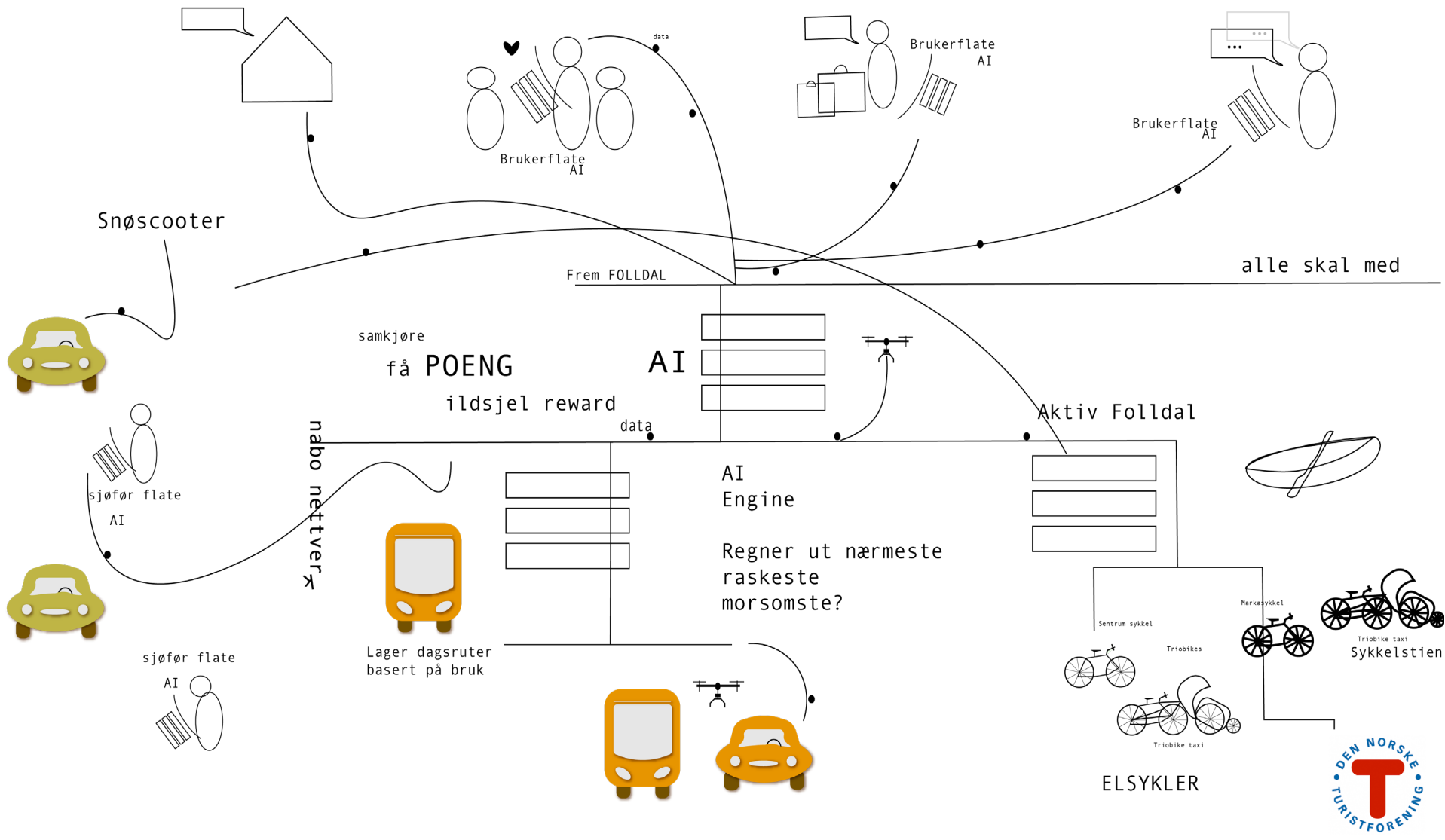


[AI reisekamerat] :

"Jeg kan sjekke med Ane om hun har anledning til å finne på noe tidligere"
"Vil du jeg skal høre med henne?"

Turid:
Ja takk

frem:







BRUKERFLATER



FREM

Brukerflyt når aktiviteten planlegger reisen din.

Det grunnleggende behovet for å reise er å forflytte seg fra A til B.

Reiseplanlegging er et pre-stadie og legger foringer for hvordan forflytningen skjer.

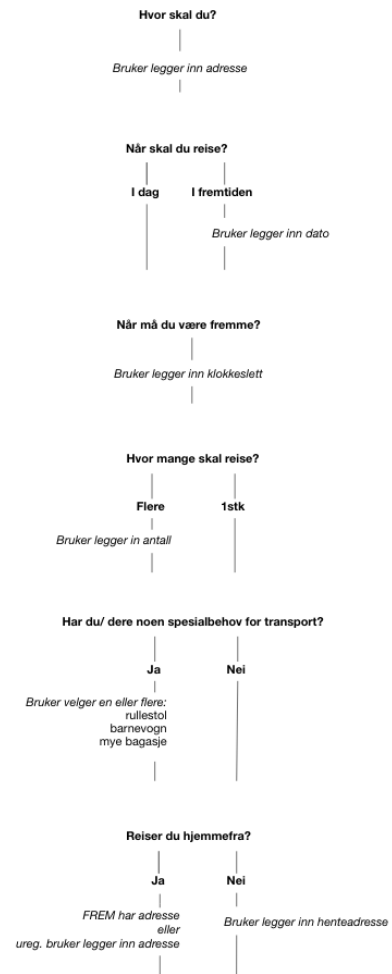
Vi legger til grunn at reiseplanlegging i første omgang skal gjøre det enklere å planlegge en reise.

Ved spontane reiser kan en reiseplanlegger heller være til hjelp ved å visualisere nærliggende transporteringsmuligheter.

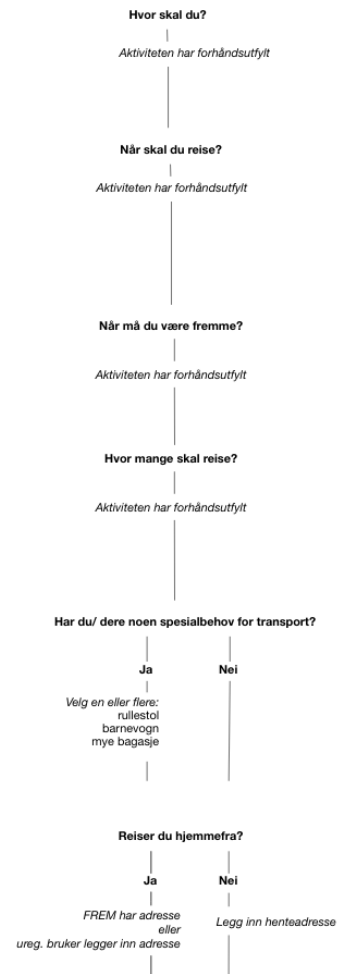
Du kan bruke FREM med og uten å registrere en bruker.

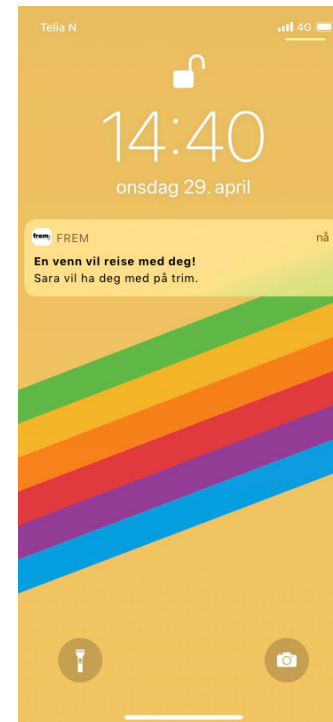
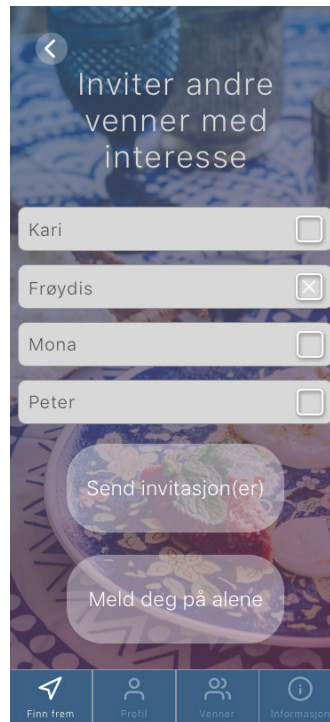
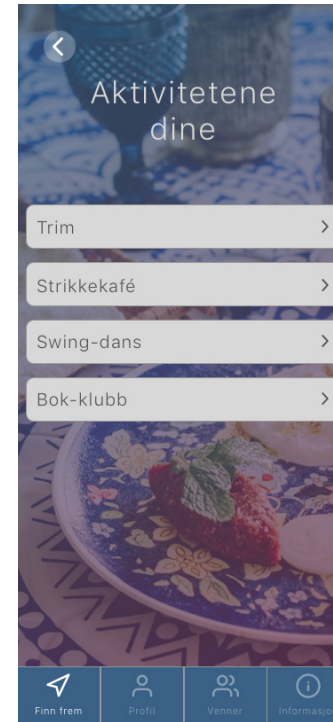
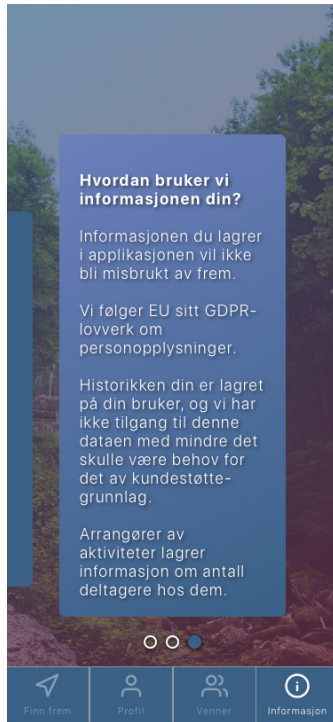
Har du registrert bruker vet FREM: Navn, hjemadresse, mobilnr, email.

Uten aktivitet



Med aktivitet







iHuman, 2020
Tonje Hessen Schei



Punkt.

reMarkable



Funksjonelle Krav	Ikke-funksjonelle Krav
<p>Kunne erstatte et typisk egen-bil-scenario 95% av tiden</p> <p>Mulighet for å bestille transportmiddel nå eller på x tidspunkt</p> <p>Tydeliggjøre miljømessig gevinst</p> <p>Kunne tilpasses ulike bruksoverflater</p>	<p>Lett å bruke/forståelig</p> <p>Øke sosial gevinst</p> <p>Tilgjengelig</p> <p>Effektiv</p>

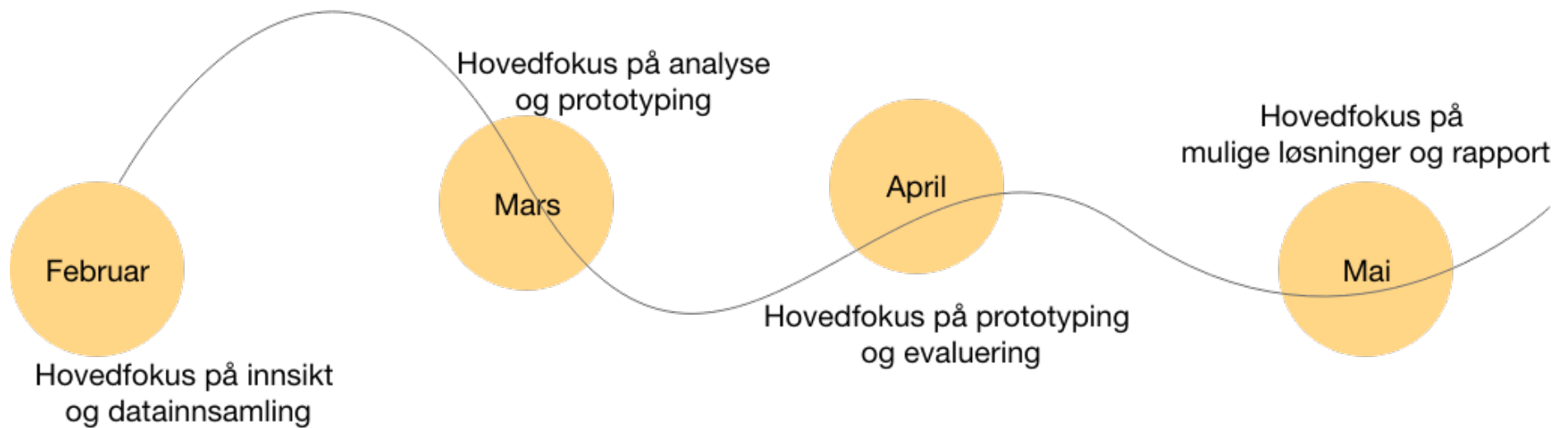
Discovery

Interpretation

Ideation

Experimentation

Evolution



I hvilke deler av brukerreisen kan vi involvere kunstig intelligens?

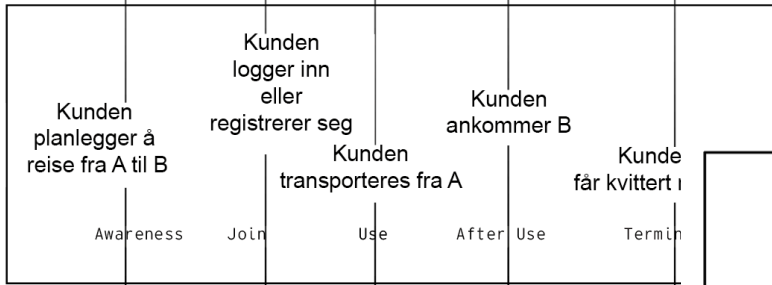
AI collects Real-time data of medium in combination with meteorological data and historic data and predict alternative routes.

Potential for the user to control the traffic.

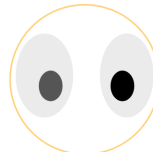
AI for web/apps mainly inform the user.

AI collect travel patterns.

AI can connect similar travellers.



The travelling user journey



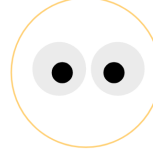
#1 Turid
Dagens pensjonist

Generelt
Turid er 81 år og pensjonert sykepleier. Hun bor i et stort hus sammen med mannen sin i utkanten av Follo. Hun har hele livet vært en ivrig langrennsentusiast, og vinterstid er hun ofte å se i skiløypene.

Forhold til bilen
Turid har kjørt mye for hjemme-sykepleien og er glad i kjøre bil. De siste årene har hun unnlatt å stå på det ene øyet, som gjør at hun ikke er komfortabel med å kjøre i noe annet enn daglys.

Hobbyer & Interesser
Turid engasjerer seg i Røde Kors hjelpekorps, og stiller gjerne opp som frivillig når det trengs. Hun deltar på mandagstrim hver uke hos Frivillighetsentralen, og hun inviterer ofte hjem på kaffe og vafler.

Teknisk kompetanse & lyndighet
Turid er ikke særlig godt vant til teknologi. Men hun bruker smarttelefon til å facetime med barn og barnebarn, og tar mye bilder som hun sender og deler på facebook.



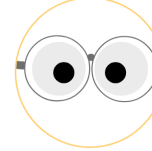
#2 Kristin
Fremtidens pensjonist

Generelt
Kristin er 78 år og pensjonert lærer. Hun bor i sin tomannsbygning sammen med mannen sin i Follo dal sentrum. Hun er glad i naturen og trives med å gå turer i nærområdet hele året.

Transportmidler
Kristin har brukt å gå eller sykle til jobb, det føles bra for både helsen og miljøet. Hun har aldri følt seg låst til bilen for å kunne gjennomføre de hverdagslige gjøremålene, men de siste årene har hun merket at det er veldig praktisk med bil, særlig når ektemannen har vært mye inn og ut av sykehuset.

Hobbyer & Interesser
Kristin er glad i litteratur, og hører ofte på podcast når hun er ute og går tur. Men du finner henne like ofte i sofaen med den nyeste krimboken, eller krysset.

Teknisk kompetanse & lyndighet
Kristin har gjennom hele sitt voksne liv interagert med teknologi, og er komfortabel med å bruke og forstå wearables, touch og talestyrte grensesnitt.



#3 Randi
En eldre

Uavhengig alder så har Randi ulike former for funksjonsnedsettelse.

Syn
Synet er dårligere og krever lesbare fonter, store tekstfor tydelige og fargekontraster.

Hørsel
Hørselen er nedsatt, og det kan være vanskelig å få med seg beskjeder hvis hun befinner seg i rom med støy. Hun har ofte på høyt volum på egne enheter, for å være sikker på at hun får med seg om det ringer eller kommer en melding.

Finmotorikk
Følsomheten i hendene er forandret. Randi kan oppleve mer skjelving og at det i kombinasjon med dårligere syn er vanskelig å treffe riktig. Finmotorikken er mer utfordrende enn før, og kan føre til enkle til frustrasjon.

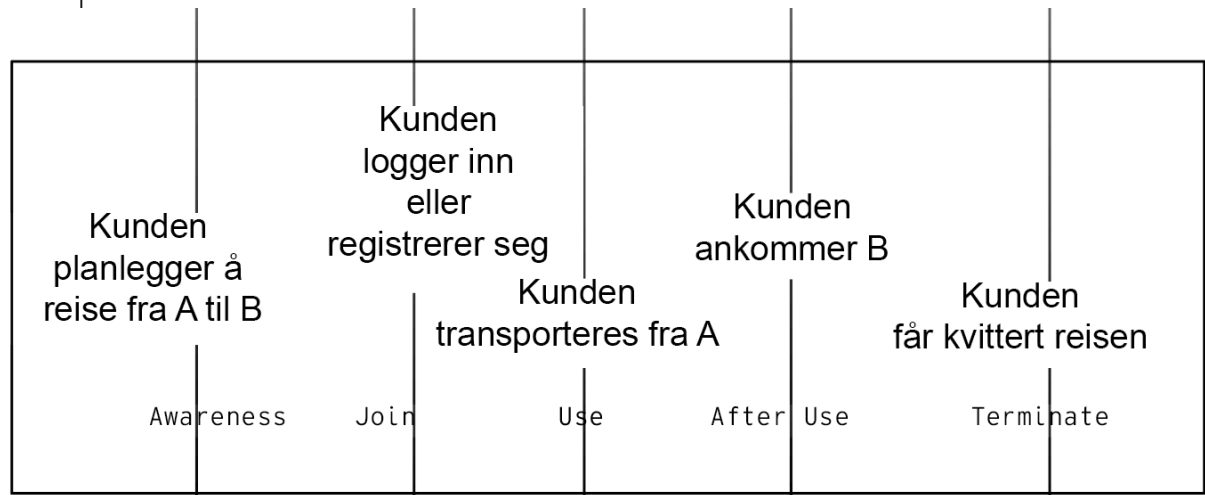
Mobilitet
Av ulike grunner går det ofte tregere å bevege på seg, og tar mer energi enn før.



#4 Susanne
Pårevende

Generelt
Susanne har mest sannsynlig flyttet hjemmefra for å studere eller jobbe. Holder kontakt med mor eller bestemor via telefon, og prøver å komme på besøk så ofte det lar seg gjøre.

Susanne følger med på den tekniske utviklingen, og regnes som svært teknisk kompetent - og hjelper ofte mor eller bestemor med å interagere med nye teknologier.



The travelling user journey

11 SUSTAINABLE CITIES AND COMMUNITIES



3 GOOD HEALTH AND WELL-BEING



9 INDUSTRIES, INNOVATION AND INFRASTRUCTURE

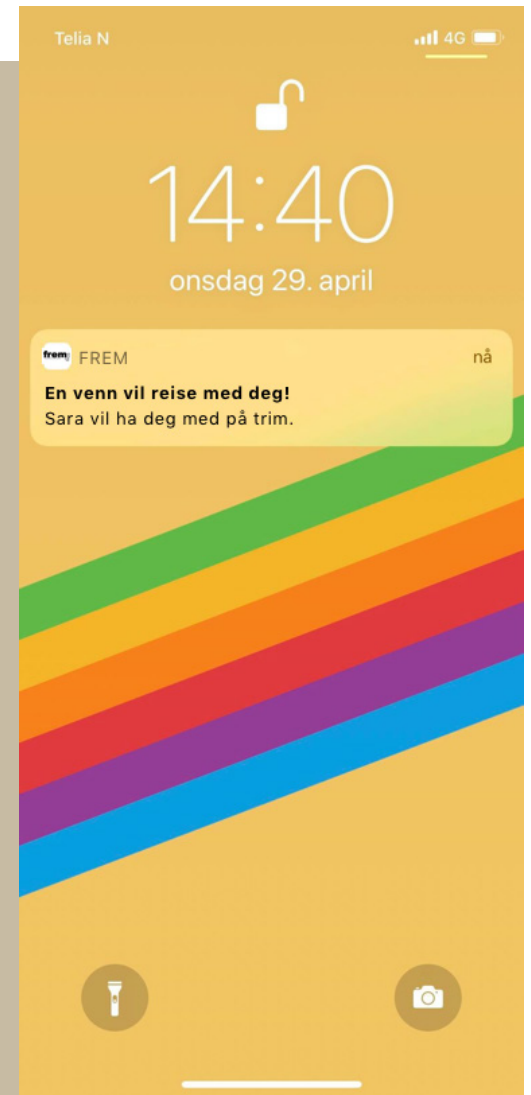
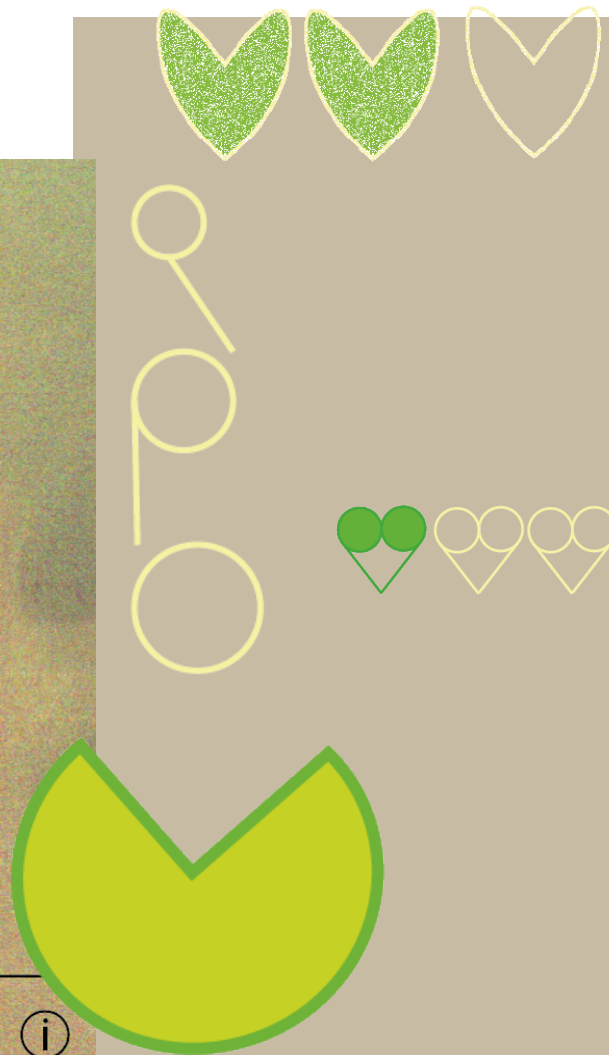
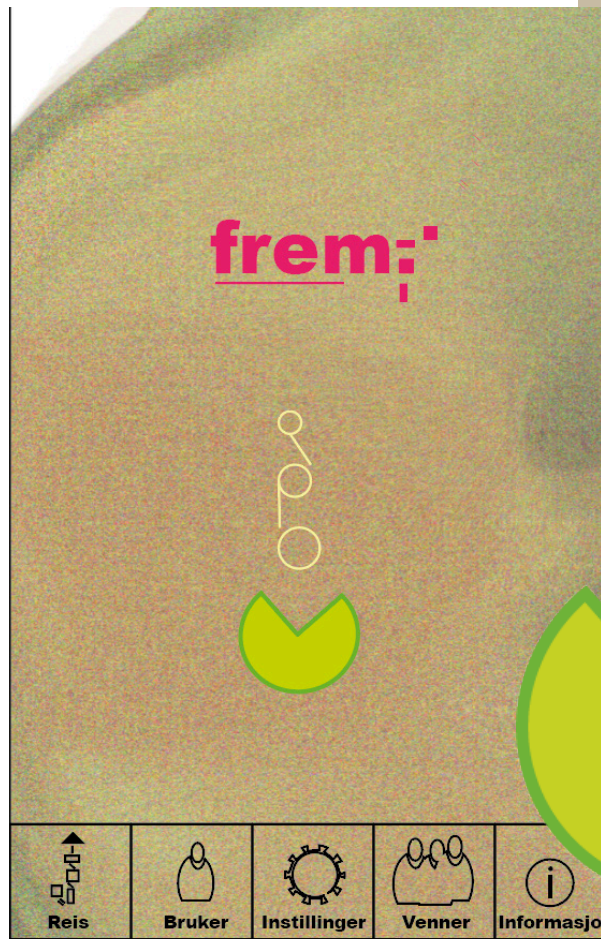


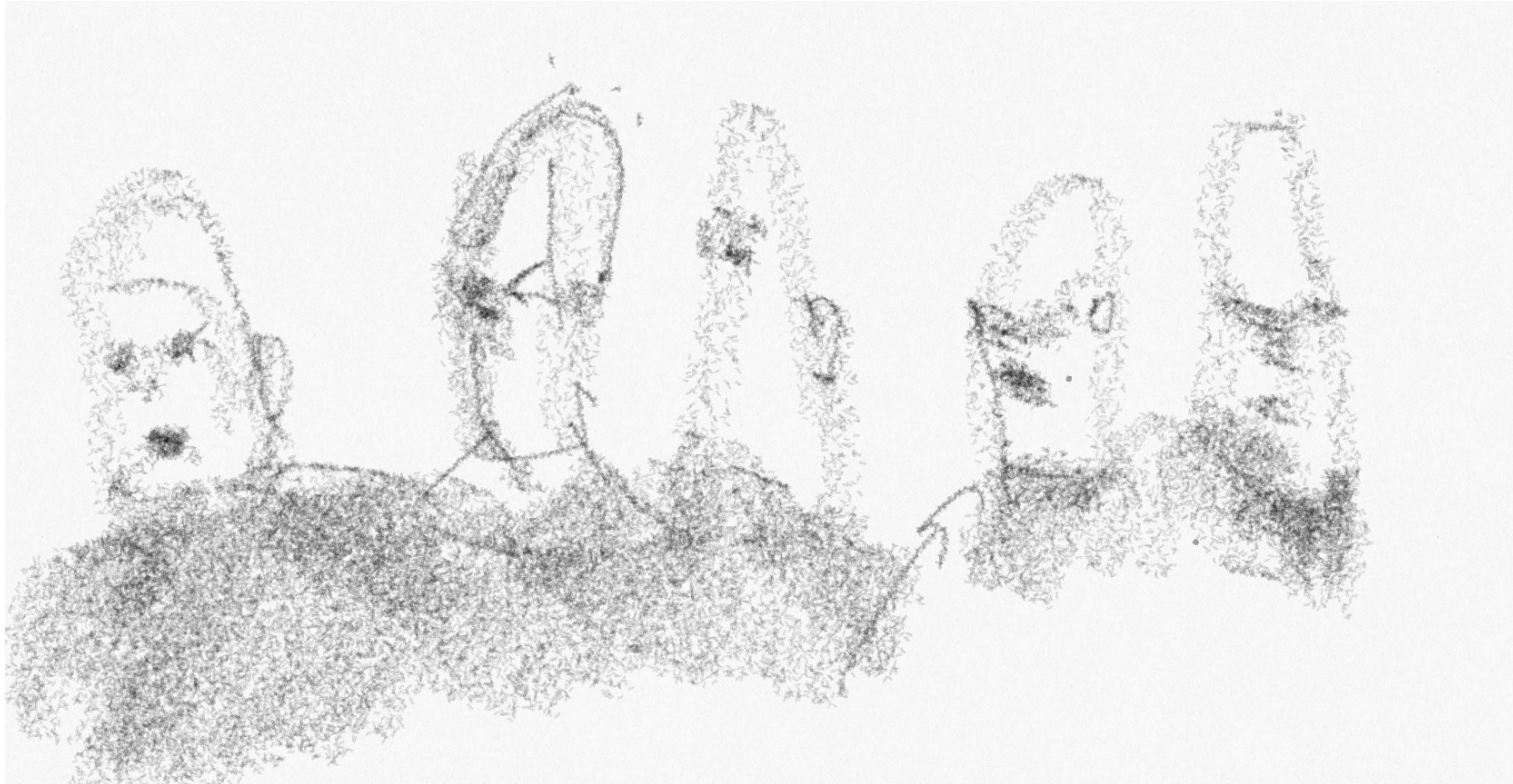
15 LIFE ON LAND



‘The best way to predict the future is to make it’ — Alan Kay (Montfort, 2017, s.0)

SPILLTEORI





Evaluering i Coronaens tid

