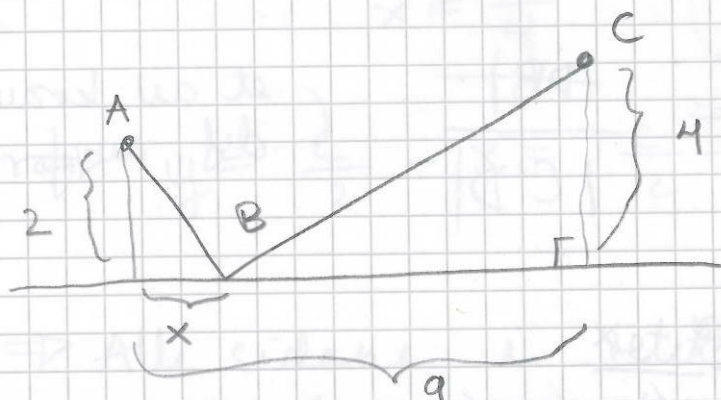


Så f har vertikal asymptote når $x \rightarrow 0^+$ og
skråasymptote $y = x$ når $x \rightarrow \pm\infty$.

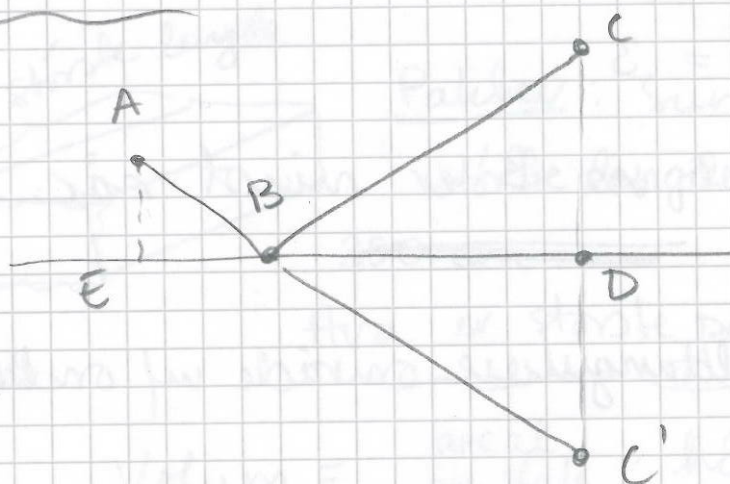
Plenum
15/10-14

7.1: Maks- og min problemer

3.)



Hva skal x være for at avstanden fra A til C via B minimeres?



- La C' være speiling av C .
- $\triangle BDC'$ er kongruent med $\triangle BDC$ \Rightarrow $|BC'| = |BC|$ (siden kommer fra speiling)
- Avstand A til C via B = avst. A til C' via B.
- Denne er kortest mulig når er en rett linje, dvs. når B er på rett linje mellom A og C' .
- Dette skjer når $\triangle AEB$ og $\triangle C'DB$ er formlike.