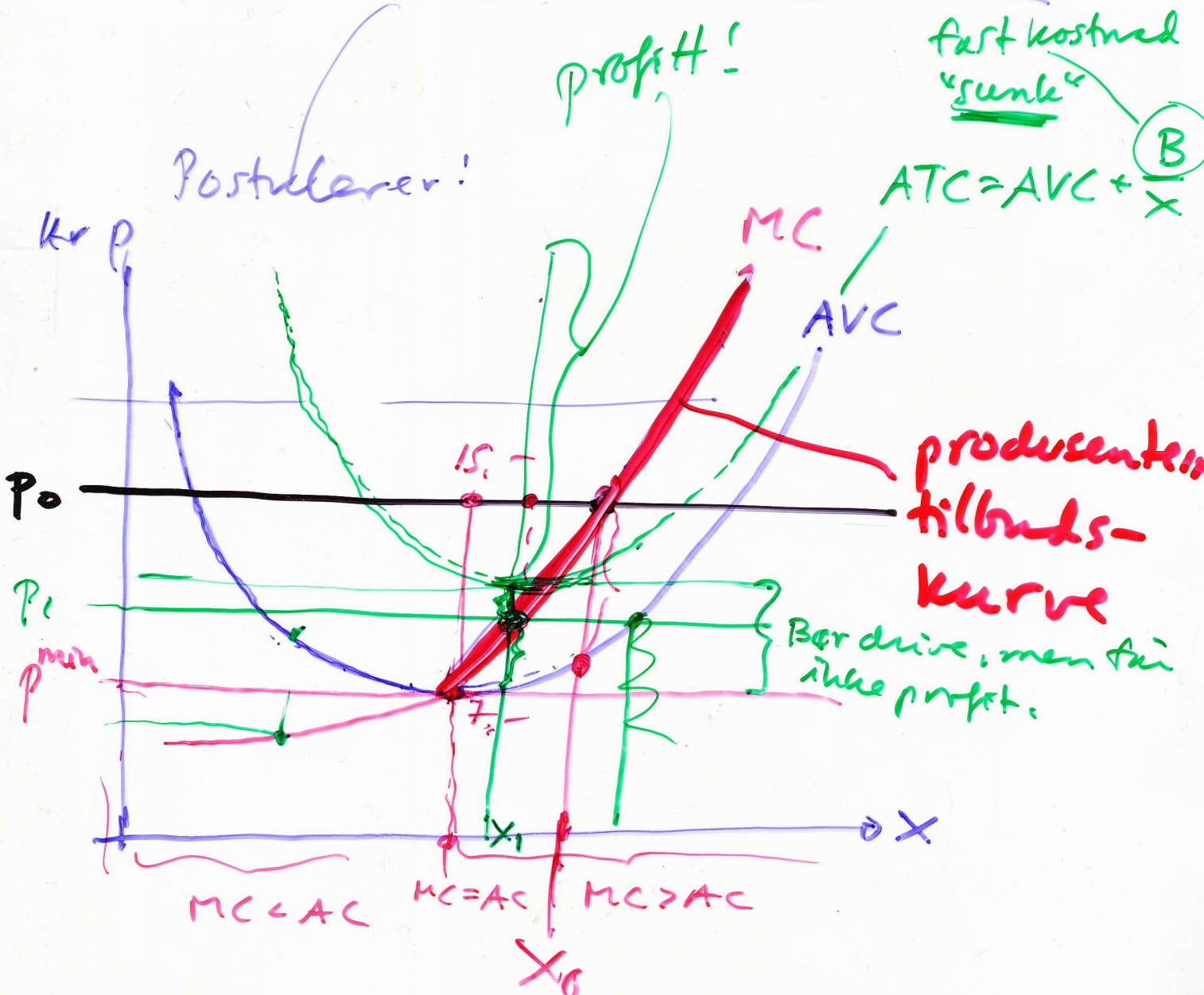


Produsentens valg

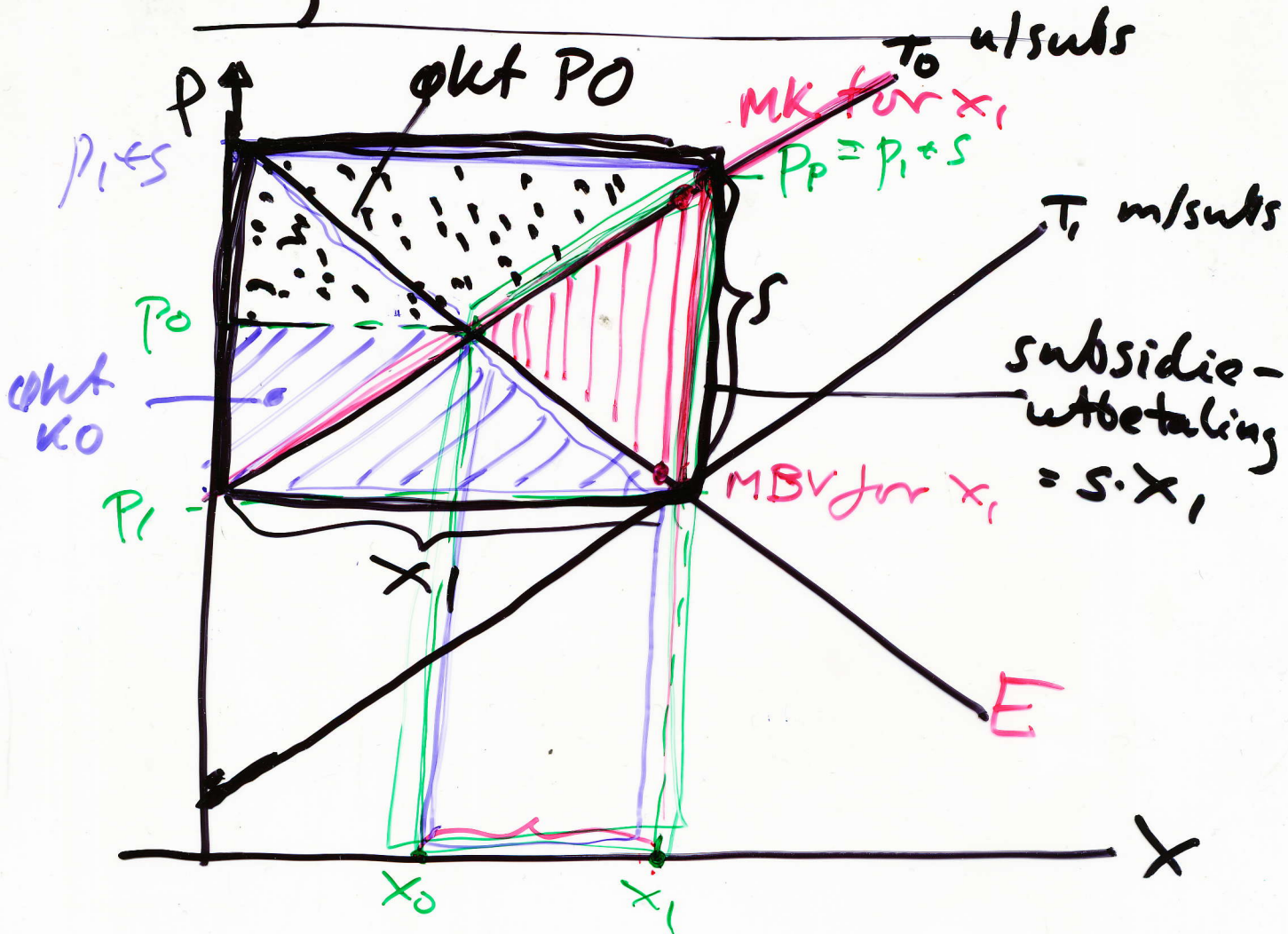
Husk: produsent i FK-marked betragter p som givet.

Kostsituation: Arbejdskraft kan variere
Kapitalstyr fast




- Forklar hvorfor $p = MK$ er optimalt, hvis det skal produceres.
- Skal det produceres: ja, så længe $p > p_{min}$, så længe $p > AVC$

~~Den~~ Virkning på SO av et stykk subsidium.



Hvorfor går SO ned når vi gir et subsidium?

1. Marginal betraktninger:
 $MK > MBV$ for alle enheter mellom x_0 og x_1 → betyr at disse burde ikke vært produsert.

2. Tapet ved produksjon av $x_1 - x_0 =$ 
 = Samle kostnader ved $x_1 - x_0$: areal under MK
 ÷ betalingsvillighet: areal under E-kurven

3. Endring i SO = økning i KO + økning i PO
 ÷ subsidieutbetaling ($s \cdot x_1$)