

Econ 2220 – Introduksjon

Katinka Holtsmark

Katinka Holtsmark
Kontor 1038
k.k.holtsmark@econ.uio.no
Treffetid: Fredag 9-10

20 forelesninger(!)
10 seminarer
Obligatorisk innleveringsoppgave
Skriftlig eksamen

Econ 2220 – Introduksjon

- ▶ Praktisk informasjon
- ▶ Forelesningsplan – hva skal kurset inneholde?
- ▶ Modeller og modellbruk

Forelesningsplan

1: Introduksjon

2-6, 8: Spillteori + atferdsøkonomi, *Geir Asheim*

7, 9-10: Konsumentteori

11-12: Produsentteori

13-14: Generell likevekt

15-17: Eksternaliteter, kollektive goder,
asymmetrisk informasjon

18: Auksjoner

19: Nyttekostnadsanalyse

20: Oppsummering

Forelesningsplan

1: Introduksjon

2-6, 8: Spillteori + atferdsøkonomi, Geir Asheim

7, 9-10: Konsumentteori

11-12: Produsentteori

13-14: Generell likevekt

15-17: Eksternaliteter, kollektive goder,
asymmetrisk informasjon

18: Auksjoner

19: Nyttekostnadsanalyse

20: Oppsummering

Forelesningsplan

1: Introduksjon

2-6, 8: Spillteori + atferdsøkonomi, *Geir Asheim*

7, 9-10: Konsumentteori

11-12: Produsentteori

13-14: Generell likevekt

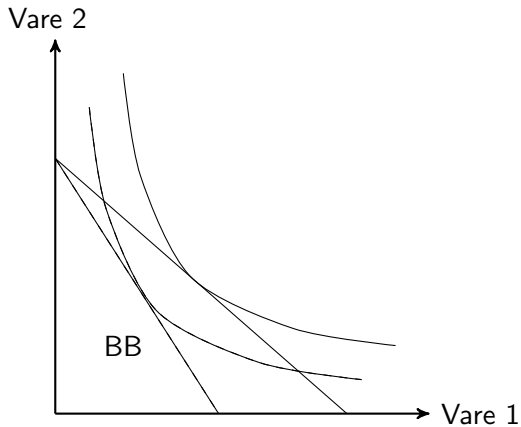
15-17: Eksternaliteter, kollektive goder,
asymmetrisk informasjon

18: Auksjoner

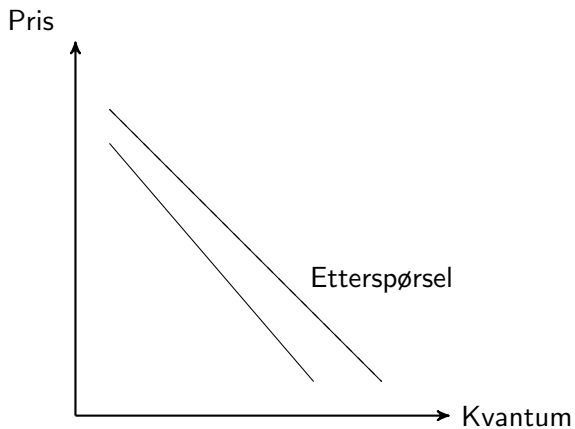
19: Nyttekostnadsanalyse

20: Oppsummering

Konsumentteori



Konsumentteori



Forelesningsplan

1: Introduksjon

2-6, 8: Spillteori + atferdsøkonomi, *Geir Asheim*

7, 9-10: Konsumentteori

11-12: Produsentteori

13-14: Generell likevekt

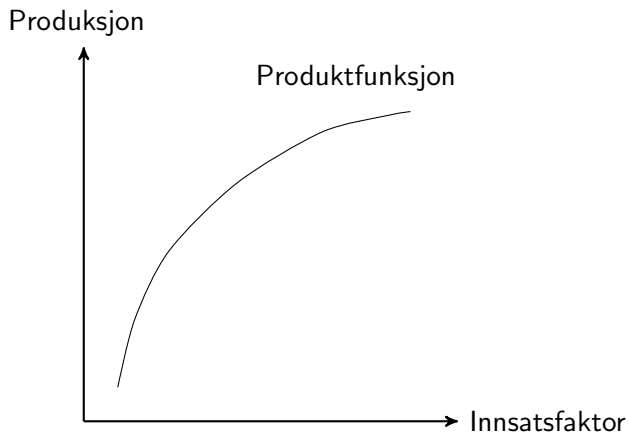
15-17: Eksternaliteter, kollektive goder,
asymmetrisk informasjon

18: Auksjoner

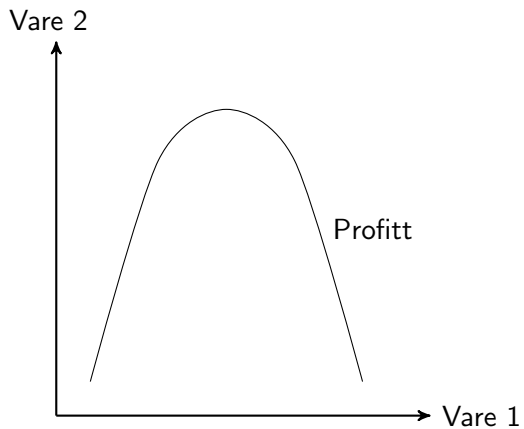
19: Nyttekostnadsanalyse

20: Oppsummering

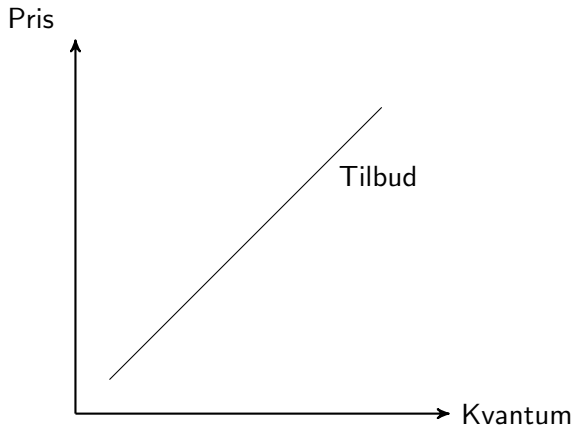
Produsentteori



Produsentteori



Produsentteori



Forelesningsplan

1: Introduksjon

2-6, 8: Spillteori + atferdsøkonomi, *Geir Asheim*

7, 9-10: Konsumentteori

11-12: Produsentteori

13-14: Generell likevekt

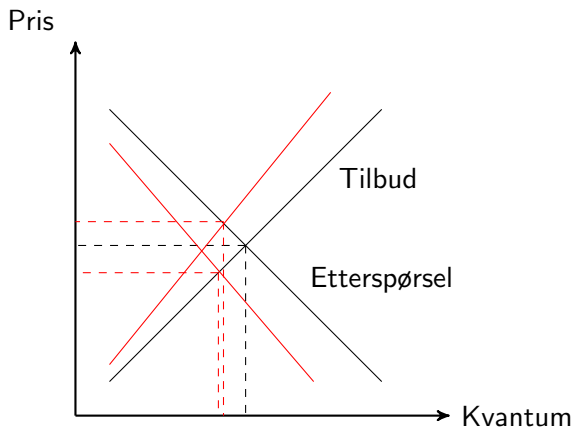
15-17: Eksternaliteter, kollektive goder,
asymmetrisk informasjon

18: Auksjoner

19: Nyttekostnadsanalyse

20: Oppsummering

Generell likevekt



Forelesningsplan

1: Introduksjon

2-6, 8: Spillteori + atferdsøkonomi, *Geir Asheim*

7, 9-10: Konsumentteori

11-12: Produsentteori

13-14: Generell likevekt

**15-17: Eksternaliteter, kollektive goder,
asymmetrisk informasjon**

18: Auksjoner

19: Nyttekostnadsanalyse

20: Oppsummering

Forelesningsplan

1: Introduksjon

2-6, 8: Spillteori + atferdsøkonomi, *Geir Asheim*

7, 9-10: Konsumentteori

11-12: Produsentteori

13-14: Generell likevekt

15-17: Eksternaliteter, kollektive goder,
asymmetrisk informasjon

18: Auksjoner

19: Nyttekostnadsanalyse

20: Oppsummering

Forelesningsplan

1: Introduksjon

2-6, 8: Spillteori + atferdsøkonomi, *Geir Asheim*

7, 9-10: Konsumentteori

11-12: Produsentteori

13-14: Generell likevekt

15-17: Eksternaliteter, kollektive goder,
asymmetrisk informasjon

18: Auksjoner

19: Nyttekostnadsanalyse

20: Oppsummering

Modeller og modellbruk

- ▶ Nyttig eller farlig? Ikke vær ukritiske.
- ▶ Hva er en modell?
 - ▶ Forenkling av (en del av) virkeligheten.
 - ▶ Tydeliggjøring av forenklinger/forutsetninger.
 - ▶ Tydeliggjøring av mekanismer.
 - ▶ Tvinger fram presisjon.
- ▶ Hvorfor bruke modeller?
 - ▶ Se over (forenkling, presisjon).
 - ▶ Bedre forståelse av *elementer* av virkeligheten.
 - ▶ Empiri: Nødvendig for å trekke konklusjoner basert på observasjoner.
 - ▶ For dere:
 - Forståelse av økonomers verktøy.
 - Klargjøre begreper.