

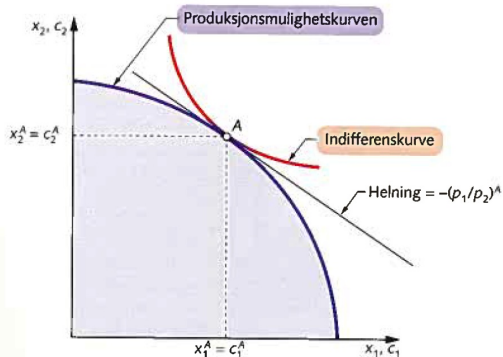
ECON2915 - Forelesning 11

Teorien om komparative fortrinn

Fredag 8.november

Likevekt under autarki

Figur 2.4: Generell likevekt i en lukket økonomi



Prisene tilpasser seg slik at etterspørsel er lik tilbud.

Etterspørselssiden

Forts. fra modellen presentert i forelesning 9 og 10

Preferanser gitt ved:

$$U = U(X_1, X_2), \quad U' > 0, \quad U'' < 0$$

Budsjettbetingelse:

$$R = p_1 X_1 + p_2 X_2$$

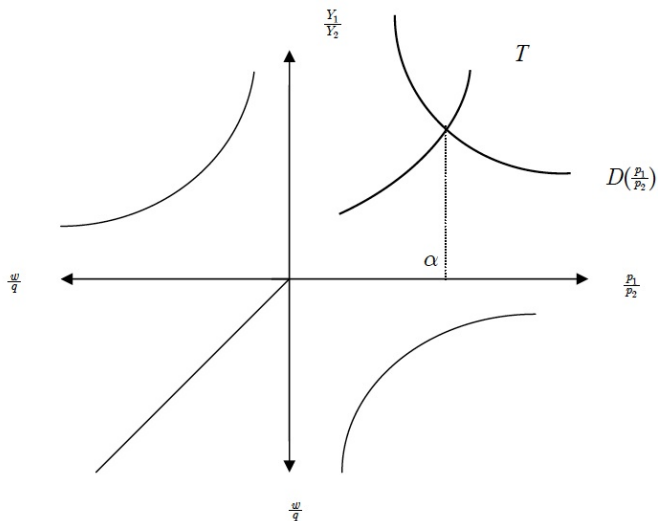
Nyttemaksimering gitt budsjettbetingelsen gir
etterspørselsfunksjonene:

$$X_1 = X_1(p_1, p_2, R) \quad X_2 = X_2(p_1, p_2, R)$$

Antar homotetiske preferanser (hvis $x_1 : x_2$ så $ax_1 : ax_2$) \Rightarrow

$$\frac{X_1}{X_2} = D \left(\frac{p_1}{p_2} \right) \quad D' < 0$$

Figur 12: Etablering av autarkilikevekten



Generell likevekt i autarki

$$p_1 = c_1(w, q) \quad (1)$$

$$p_2 = c_2(w, q) \quad (2)$$

$$L = c_{1w}(w, q)Y_1 + c_{2w}(w, q)Y_2 \quad (3)$$

$$K = c_{1q}(w, q)Y_1 + c_{2q}(w, q)Y_2 \quad (4)$$

$$R = wL + qK \quad (5)$$

$$Y_1 = X_1(p_1, p_2, R) \quad (6)$$

$$Y_2 = X_2(p_1, p_2, R) \quad (7)$$

Komparative fortrinn

Hvis et land har lavere relativ autarkipris på vare 1 (lavere p_1/p_2) enn andre land, da har dette landet et komparativt fortrinn i produksjonen av vare 1.

I autarki har vi $p_1/p_2 = MTB$

MTB er antall enheter vi må redusere produksjonen av gode 2 med for å produsere en ekstra enhet av gode 1.

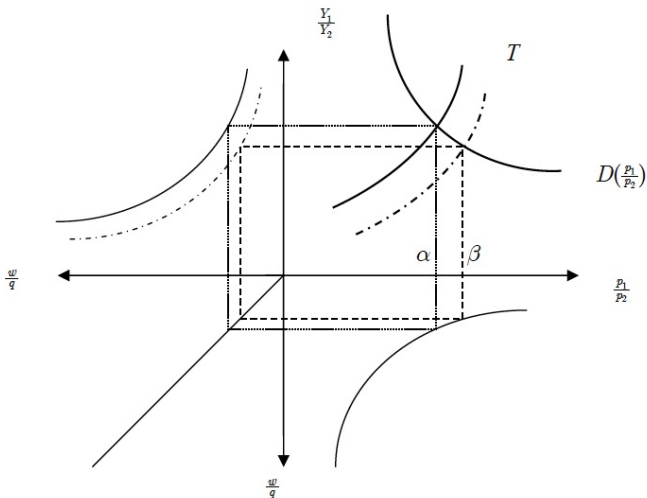
Heckscher-Ohlin teoremet

Et land har komparativt fortrinn i produksjonen av den vare som bruker landets relativt rikelige produksjonsfaktor intensivt i produksjonen.

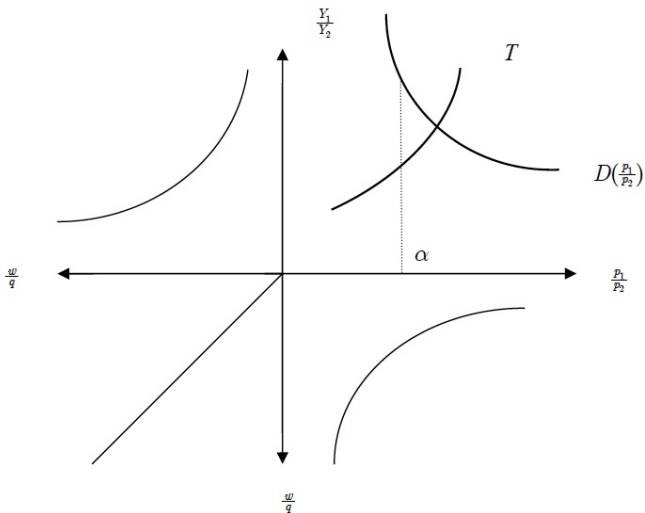
Betrakt to land, Hjemland og Utland, som er like i alle henseender bortsett fra at det Utlandet har høyere $\frac{L}{K}$.

To varer: vare 1 er kapitalintensiv, vare 2 er arbeidsintensiv.

Figur 13: Virkning på autarkilikevekten av endret relativ ressurstilgang

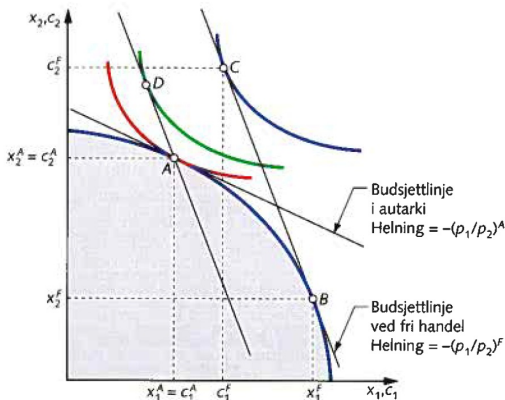


Figur 14: Handelsmønsteret for en liten åpen økonomi



Gevinster ved handel

Figur 5.2: Tilpasning ved autarki og fri handel



- 1) Forbruket frikoblet fra innenlandsk produksjon (A \rightarrow D)
- 2) Utnyttelse av komparative fortrinn (D \rightarrow C)

Leontieff paradokset

USAs eksportvarer var mer arbeidsintensive enn importvarene (1950-tallet), på tross av å være relativt kapitalrikt.

Forklaringen kan være at kalkylen ikke tok hensyn til:

- naturressurser
- humankapital

Næringsintern handel

Internasjonal handel med varer innen for samme næring er utbredt.

Kan ikke forklares med teorien om KF.

Teorien om næringsintern handel karakterisert ved produktdifferensiering og stordriftsfordeler